

**Zeitschrift:** Bulletin pédagogique : organe de la Société fribourgeoise d'éducation et du Musée pédagogique  
**Herausgeber:** Société fribourgeoise d'éducation  
**Band:** 80 (1951)  
**Heft:** 3

## **Werbung**

### **Nutzungsbedingungen**

Die ETH-Bibliothek ist die Anbieterin der digitalisierten Zeitschriften. Sie besitzt keine Urheberrechte an den Zeitschriften und ist nicht verantwortlich für deren Inhalte. Die Rechte liegen in der Regel bei den Herausgebern beziehungsweise den externen Rechteinhabern. [Siehe Rechtliche Hinweise.](#)

### **Conditions d'utilisation**

L'ETH Library est le fournisseur des revues numérisées. Elle ne détient aucun droit d'auteur sur les revues et n'est pas responsable de leur contenu. En règle générale, les droits sont détenus par les éditeurs ou les détenteurs de droits externes. [Voir Informations légales.](#)

### **Terms of use**

The ETH Library is the provider of the digitised journals. It does not own any copyrights to the journals and is not responsible for their content. The rights usually lie with the publishers or the external rights holders. [See Legal notice.](#)

**Download PDF:** 19.02.2025

**ETH-Bibliothek Zürich, E-Periodica, <https://www.e-periodica.ch>**

# Maisons recommandées

## GUTMANN & ROSCHY

TRAVAUX DE RELIURE  
ENCADREMENTS

Travail prompt et soigné

**FRIBOURG**

TÉL. 2 15 36 — PLACE DE LA GARE 44

DES ACHATS AVANTAGEUX CHEZ

**Nussbaumer**  
VÊTEMENTS

8, RUE DU TIR  
FRIBOURG

Des annonces

**aujourd'hui**

préparent les achats de

**DEMAIN**

P. W. DIETHELM :

**LE PLUS BEAU CADEAU**

Illustré. 78 pages. Cart. 3 fr. 30

Aidera les parents dans la préparation  
de leurs enfants à la Première Communion

**Librairies St-Canisius, Fribourg**

R. du Pont-Suspendu 80 R. de l'Université 6

En vous servant chez nous, vous  
trouverez

**le choix  
la qualité**

ET UN PERSONNEL EXPÉRIMENTÉ

CHAUSSURES

**Kurth**

Rue de Lausanne 51

Rue de Lausanne 14

Fribourg, tél. 2 38 26



INCENDIE  
VOL AVEC EFFRACTION  
BRIS DE GLACES

# Helvetia-Incendie

DÉGATS D'EAU  
CHOMAGE  
DOMMAGES ÉLÉMENTAIRES

A ST-GALL

**LOUIS BULLIARD, AGENT GÉNÉRAL,  
FRIBOURG**

RUE DE ROMONT 18

TÉL. 2 25 13

CH. POST. 11a 137

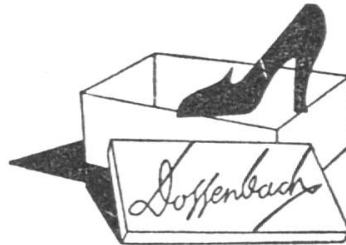
# Maisons recommandées



AUX ARCADES

bien achalandé  
vend bon  
marché

FRIBOURG



MORAT

TOUJOURS BIEN SERVI ET CONTENT



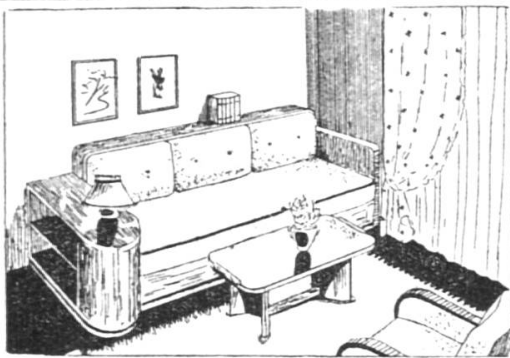
AMEUBLEMENTS  
**BRÜGGER**  
FRIBOURG

Rue des Bouchers 109 Tél. 2 10 32

Favorisez votre ancien  
collègue de vos achats  
en radio et réparations



Grand'Places 22



Fabrique de meubles

**G. Bise**

FRIBOURG

Grand'Rue & Pont de Zæhringen

**BERNINA-ZIGZAG  
100**



La machine à coudre suisse,  
avec ses nombreux avantages  
Rabais spéciaux pour écoles

**E. WASSMER, S. A.**  
FRIBOURG

# MAISONS RECOMMANDÉES EN GRUYÈRE

LIBRAIRIE - PAPETERIE

*Pasquier - Dubas*

Grand'Rue 40 BULLE Tél. 2 73 71

**JEUX ET JOUETS**

*Tableaux religieux Objets de piété*

Les

**Hoirs d'Emile Morard**

Fers et quincaillerie  
Articles de ménage

BULLE (Grand'Rue)

**CAFÉ-RESTAURANT GRUYÉRIEN**

Tél. 2 75 75 BULLE Tél. 2 75 75

*LE RESTAURANT TRÈS SOIGNÉ*

●  
Grandes et petites salles  
pour sociétés  
au 1<sup>er</sup> étage Carnotzet

●  
**LOCAL OFFICIEL DE LA CHORALE  
DES INSTITUTEURS DE LA GRUYÈRE**

*E. Buchilly.*

**IMPRIMERIE PERROUD**

*IMPRESSIONS EN TOUS GENRES*

**BULLE**

**BANQUE POPULAIRE DE  
LA GRUYÈRE, BULLE**

Place de la Gare (près de la Poste)  
*Fondée en 1853*

**CAISSE D'ÉPARGNE**

PAPETERIE

**Ch. Morel**

R. Morel, succ.

**BULLE**

Articles pour écoles

Tél. 2 71 84

**Grande-Gruyère**  
*Liqueur de Dessert*

Abonnés, favorisez les maisons qui insèrent dans notre revue



## *Le modelage est très instructif*

Il y a peu de branches qui montrent mieux à l'instituteur le niveau du développement et les goûts de l'enfant. Pour de nombreux écoliers, ce contact avec le monde plastique est une révélation. Et il faut si peu de chose : les doigts, un bâtonnet et l'argile appropriée, de préférence l'argile à modeler Bodmer, si avantageuse. Elle existe en trois qualités spéciales. Pas besoin d'outils coûteux !

*Demandez des échantillons gratuits des différentes qualités d'argile à modeler Bodmer. Directives détaillées contre envoi de 90 ct. en timbres-poste (gratuites avec une commande de 10 balles d'argile). Exposé fondamental du professeur A. Schneider, St-Gall, Fr. 1 40*

### **E. BODMER & Cie**

**Fabrique de céramique, Zurich**

Uetlibergstrasse 140

Tél. (051) 33 06 55

# Café Romand

Rue de Romont, Fribourg

*Vins de 1<sup>er</sup> choix*

*Fondue renommée*

*Rendez-vous des instituteurs*

**M<sup>me</sup> Vve Eggertswyler-Gremaud**

**LA PLUME SUISSE DE  
L'ECOLIER SUISSE**



**Tirage 3 mars à Fribourg**

# BANQUE DE L'ÉTAT DE FRIBOURG

Capital et réserves : Fr. 41.925.000  
**GARANTIE DE L'ÉTAT**

**10 Agences** : St-Pierre à Fribourg, Bulle, Châtel-St-Denis, Chiètres, Domdidier, Estavayer-le-Lac, Farvagny, Morat, Romont, Tavel.

**108 Correspondants d'épargne** dans les principales localités du canton de Fribourg.

Accorde des **PRÊTS** par :

**CÉDULES** et **COMPTES HYPOTHÉCAIRES**  
**CRÉDITS COMMERCIAUX AVEC CAUTIONNEMENT**  
**AVANCES** sur **TITRES** et **VALEURS**

Escompte de billets et papier commercial

Nous recevons des dépôts d'argent :

contre **OBLIGATIONS** à terme fixe au porteur ou nominatives ;  
en **COMPTES DE DÉPOT** à vue et à terme fixe ;  
sur **CARNETS D'ÉPARGNE**, avec ou sans tirelire. } aux meilleures conditions.

Traite toutes opérations de banque et de bourse



Tout **PÉDAGOGUE** sait que  
l'on obtient à peu de frais

L'éclairage parfait par

L'ÉLECTRICITÉ

L'eau chaude par

L'ÉLECTRICITÉ

La cuisson idéale par

L'ÉLECTRICITÉ

Le maximum de sécurité, de confort et d'économie par  
**L'ÉLECTRICITÉ**

*Devis et renseignements gratuits*

## ENTREPRISES ÉLECTRIQUES FRIBOURGEOISES