

Zeitschrift: Bulletin pédagogique : organe de la Société fribourgeoise d'éducation et du Musée pédagogique
Herausgeber: Société fribourgeoise d'éducation
Band: 92 (1963)
Heft: 4

Werbung

Nutzungsbedingungen

Die ETH-Bibliothek ist die Anbieterin der digitalisierten Zeitschriften. Sie besitzt keine Urheberrechte an den Zeitschriften und ist nicht verantwortlich für deren Inhalte. Die Rechte liegen in der Regel bei den Herausgebern beziehungsweise den externen Rechteinhabern. [Siehe Rechtliche Hinweise.](#)

Conditions d'utilisation

L'ETH Library est le fournisseur des revues numérisées. Elle ne détient aucun droit d'auteur sur les revues et n'est pas responsable de leur contenu. En règle générale, les droits sont détenus par les éditeurs ou les détenteurs de droits externes. [Voir Informations légales.](#)

Terms of use

The ETH Library is the provider of the digitised journals. It does not own any copyrights to the journals and is not responsible for their content. The rights usually lie with the publishers or the external rights holders. [See Legal notice.](#)

Download PDF: 30.03.2025

ETH-Bibliothek Zürich, E-Periodica, <https://www.e-periodica.ch>

Pour vos courses d'école

Dominant le Léman

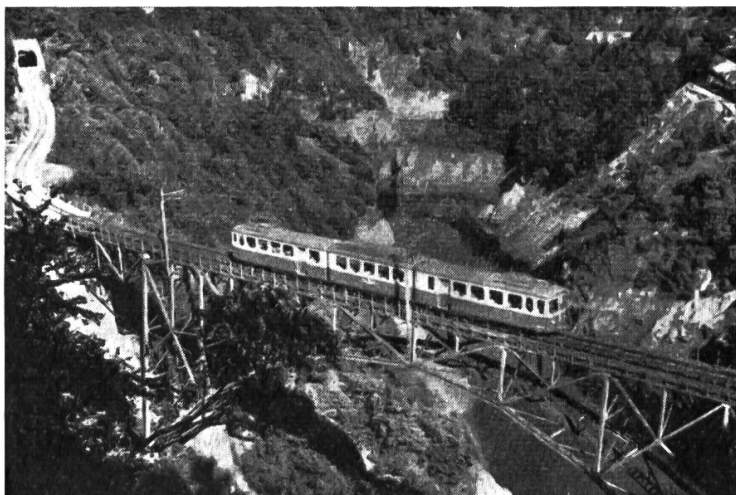
Demandez le dépliant avec carte
et 8 projets de courses

Les Pléiades

sur Vevey, à 1400 m.

à 45 minutes par les Chemins
de fer veveysans

Vaste place de jeux
Buffet accueillant
Nombreux trains



Centovalli

Chemin de fer
Locarno – Camedo –
Domodossola – Simplon.

La route touristique pour
le Tessin par la pittoresque
vallée des Centovalli.

Trains directs articulés dans les deux directions.

Voyages circulaires Suisse Romande – Simplon – Centovalli – Gothard.

Visitez aussi Ascona - Brissago - Ronco et la Vallemaggia !

Choisissez les

Gorges de la Jogne

qui vous amèneront
au **Barrage
de Montsalvens.**

Au Restaurant du Lac

à Châtel-sur-Montsalvens, vous trouverez la place idéale pour votre pique-nique.

Fam. Bach

Tél. (029) 3 15 03

Hôtel Bellevue Broc

Relais gastronomique
Salles pour sociétés
Jardin ombragé !
Pique-nique !

Se recommande

dès le 1^{er} mai : nouveau tenancier

Fam. A. Bosson

Charmey Les Dents-Vertes

Un but rêvé
pour vos promenades
scolaires

Télécabine : long. 3160 m., dénivellation 745 m., cabines confortables à 4 places.

Restaurant : altitude 1650 m., terrasse, salle pour pique-nique.

Réseau de sentiers, promenades variées et balisées dans une région connue pour la richesse et la diversité de sa flore et de sa faune.

Prix : Ecoles 60 % de réduction : Montée Fr. 1.60
Aller-Retour Fr. 2.20

Renseignements et prospectus : Télécabine Charmey « Publicité » CHARMEY
(Ouverture saison d'été 26 mai).

Tél. Station aval : (029) 3 26 98:

(le soir) : (029) 3 26 57

Restaurant : (029) 3 26 84



Super Saint Bernard

CENTRE ALPIN PRESTIGIEUX

Belvédère ensoleillé face à l'Hospice et au Mont-Blanc

Télécabine au départ du tunnel du Grand-Saint-Bernard

LA NOUVELLE COURSE D'ÉCOLE POUR GRANDS ET PETITS

* Nombreuses excursions au départ du Col de Menouve (2800 m.) *

Brienzer Rothorn

2349 m. ü. M. / 7700 feet



Der beliebte Ausflug
L'excursion favorite
The ideal Excursion

Dampf-Zahnradbahn
Chemin de fer
à crémaillère à vapeur
Steam-driven Cogwheel-Railway

Hôtel – Restaurant

Höhenweg – Sentier alpestre
Most interesting Mountain-Walk
Rothorn – Brünig-Pass

Saison 2. Juni – 23. September.

Le but de vos courses d'école



Le Parc Zoologique de Berne

avec son Vivarium
poissons
serpents
oiseaux exotiques !

Instituteurs... Ecoliers...

Lors de votre passage ou de votre visite à Estavayer-le-Lac,
arrêtez-vous à

L'Hôtel de Ville Estavayer-le-Lac

Jardin ombragé
Terrasse
Pique-nique
Potages

A votre disposition pour tous renseignements : P. Krattinger. Tél. (037) 6 32 62

Hôtel Dent-de-Lys Les Paccots

But de promenade idéal
pour écoles et sociétés
Accueil chaleureux
Prix spéciaux

 Famille H. Michel-Blanc

Votre prochaine Course d'école



Si vous recherchez une journée de pleine détente, offrez à vos élèves une excursion à

LEYSIN-BERNEUSE

vue étendue allant des Alpes fribourgeoises, bernoises, valaisannes et vaudoises, jusqu'au Léman et au lointain Jura.

Restaurant au sommet de la Berneuse.

Jardin alpin d'Aï.

Possibilité de descendre à pied par divers itinéraires.

Hôtel Aux Trois Tours Bourguillon

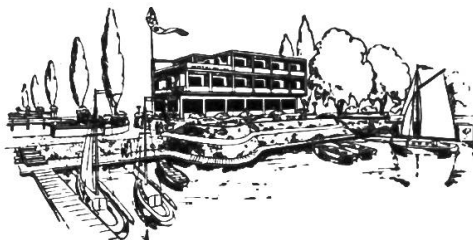
Une promenade à Bourguillon...
oui, mais avec un arrêt à l'Hôtel
AUX TROIS TOURS qui reçoit
avec plaisir les écoliers

Dîners pour sociétés

Grande et petite salles

Grand jardin ombragé

M. L. TINGUELY · TÉLÉPHONE (037) 2 30 69



Hôtel du Lac Estavayer-le-Lac

Le seul Hôtel-Restaurant
de la rive sud du Lac de Neuchâtel
directement au bord de l'eau.

Magnifique terrasse

Grand parc pour voitures et
autocars.

Tél. 6.33.43.



Le Château de Gruyères

Votre but
pour la grande promenade

Tarif d'entrée réduit
pour écoles.

Restaurant Abri des Marches, Broc

(à côté de la chapelle de Notre-Dame)

Potages

Restauration froide

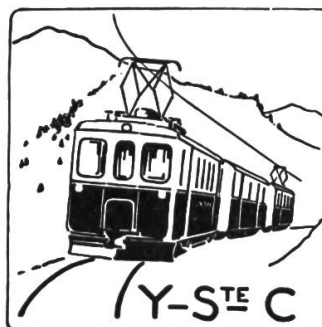
Famille Grand-Buchs Tél. (029) 3 15 33

La course
d'école idéale

Sainte-Croix
Le Chasseron
L'Auberson

Renseignements :

Dir. Yverdon—Ste-Croix
Yverdon, Tél. (024) 2 22 15



Télesiège de la Creusaz S. A.

(1.100 - 1.800 m.)

Les Marécottes/Salvan

Panorama incomparable
sur toutes les Alpes
du Mont-Blanc au Cervin.

Parc zoologique alpin.

Rochers-de-Naye 2045 m.

Le belvédère de la Suisse romande.

Jardin alpin.

Excellent hôtel-restaurant.

Dortoirs confortables.

Prix spéciaux pour écoles.

Très important : Demandez la brochure
des itinéraires de courses, remise gratuite-
ment par la direction M. O. B. à Montreux
(tél. 021 / 61 55 22).

MOB

l'événement de l'année...
une course d'école par le M O B...



Très important :
1963 réductions spéciales

Demandez la brochure des itinéraires
de courses, remise gratuitement par la
Direction M O B.

MONTREUX – OBERLAND BERNOIS

Montreux, tél. 021 / 61 55 22

Une belle course d'école

Télécabine Villars-Roc d'Orsay

de Villars au Chamossaire / Vd (2000 m.)

Parcours en cabines ultramodernes

Vue magnifique

Nombreux buts de promenades

Restauration

Facilités pour écoles

Le Chemin de fer électrique

Bex—Villars—Bretaye

411 m.

1300 m.

1810 m.

Chamossaire 2116 m.

dessert la plus belle région des **Alpes vaudoises**.

Télesièges : Col de Bretaye—Chavonnes. Col de Bretaye—Chamossaire.

Belles excursions à Anzeindaz—Taveyennaz—Chamossaire
et Lac des Chavonnes.

● **Tarif spécial pour écoles.**

Visitez les

Grottes de St-Beat

aux bords du Lac de Thoune, célèbre lieu de pèlerinage du Moyen Age, 1 km. de grottes souterraines avec stalactites et chutes d'eau éclairées.



Informations :
St. Beatushöhlen,
Post Sundlauenen,
tél. (036) 2 17 43.

Pour les Sociétés
et les écoles

le Château d'Oron

est un but de course
tout trouvé.

En outre, il est possible d'y organiser des repas aux chandelles avec broche dans la salle même des banquets. Le gardien vous donne, sur simple demande, tous les renseignements désirés.

Tél. (021) 9.42.22

Rechenbücher für Schweizerische Volksschulen

von Dr. h. c. Justus Stöcklin

Rechenbücher Einzelbüchlein 1. bis 8./9. Schuljahr Grundrechnungsarten, ganze Zahlen, Brüche, bürgerliche Rechnungsarten, Flächen und Körper, Rechnungs- und Buchführung.

Schlüssel 3. bis 8./9. Schuljahr.
enthält die Aufgaben und Antworten.

Methodik des Volksschulrechnens mit Kopfrechnen 4. bis 6. Schuljahr

Bestellungen an die Buchdruckerei

Landschäftler AG, Liestal BL

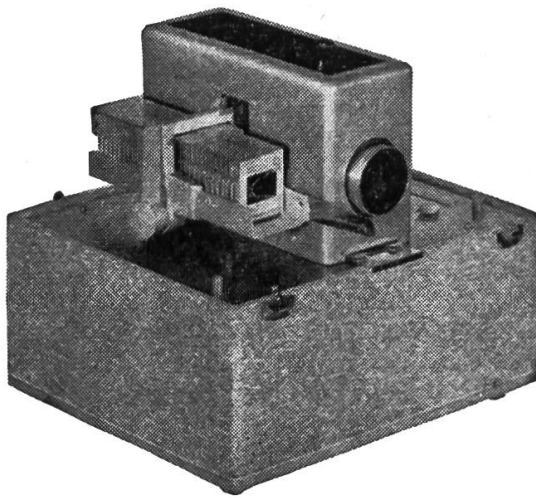
didax

Mesdames, Mesdemoiselles,
Messieurs les membres
du corps enseignant,

Notre nouveau centre **didax**, Escaliers du Grand-Pont 3, Lausanne, tél. (021) 23 48 15, a été créé pour vous permettre de résoudre tous vos problèmes en **matière d'enseignement audio-visuel**.

Lors de votre passage à Lausanne, rendez-nous visite, notre temps vous appartient.

Aujourd'hui nous vous présentons l'appareil de projection



Plein jour 1000 Lux Sermap

Conçu pour l'enseignement, il vous offre une projection d'une netteté parfaite

dans une salle non obscurcie.

SERMAP est équipé pour :

diapositives, films fixes et préparations microscopiques. Son système de refroidissement vous permet de laisser en place chaque vue aussi longtemps que vous le désirez.

SERMAP est un appareil robuste et puissant.

Nous nous réjouissons de vous prouver par une démonstration le sérieux de notre première offre.

Au cours de votre visite à **didax** vous pourrez examiner en toute tranquillité nos collections de diapositives, films fixes et les nombreux éléments que nous avons réunis pour vous : planches murales, cartes en relief, disques littéraires, magnétophones d'enseignement, **laboratoires de langues**.

meubles d'école tableaux noirs aussi progressistes et que l'école



hunziker

fabrique de
meubles d'école SA Thalwil
(051) 92 09 13

4 auxiliaires pour le petit cultivateur

Engrais complet spécial Lonza 12-12-18

Riche en matière fertilisante, économique, d'une belle granulation, se conserve très bien, pour toutes cultures.

Nitrate d'ammoniaque Lonza

Stimule la croissance des légumes, petits fruits, arbres fruitiers, vignes, pommes de terre et le gazon.

Lonzin

Sel nutritif très concentré, complètement soluble à l'eau pour plantes en pots et la fumure liquide de jeunes plants de légumes.

Composto Lonza

transforme rapidement les déchets de jardin, la tourbe, les feuilles en excellent humus.



LONZA

**J. A.
Fribourg**



Tout **PÉDAGOGUE** sait que
l'on obtient à peu de frais

L'éclairage parfait par

L'ÉLECTRICITÉ

L'eau chaude par

L'ÉLECTRICITÉ

La cuisson idéale par

L'ÉLECTRICITÉ

Le maximum de sécurité, de confort et d'économie par
L'ÉLECTRICITÉ

Installations électriques en tous genres.

Devis et renseignements gratuits.

ENTREPRISES ÉLECTRIQUES FRIBOURGEOISES



« **GOUACHE** »

Nouvelles couleurs couvrantes d'une luminosité incomparable.

Mélange très facile.

Etui de 15 couleurs

Fr. 10.60

Etui à
8 couleurs

Fr. 5.25



CARAN D'ACHE

Qualité Suisse

Responsable de la partie des annonces : Publicitas S. A., Succursale de Fribourg
Imprimerie St-Paul, Fribourg