

**Zeitschrift:** Bulletin pédagogique : organe de la Société fribourgeoise d'éducation et du Musée pédagogique  
**Herausgeber:** Société fribourgeoise d'éducation  
**Band:** 94 (1965)  
**Heft:** 7

## Titelseiten

### Nutzungsbedingungen

Die ETH-Bibliothek ist die Anbieterin der digitalisierten Zeitschriften. Sie besitzt keine Urheberrechte an den Zeitschriften und ist nicht verantwortlich für deren Inhalte. Die Rechte liegen in der Regel bei den Herausgebern beziehungsweise den externen Rechteinhabern. [Siehe Rechtliche Hinweise.](#)

### Conditions d'utilisation

L'ETH Library est le fournisseur des revues numérisées. Elle ne détient aucun droit d'auteur sur les revues et n'est pas responsable de leur contenu. En règle générale, les droits sont détenus par les éditeurs ou les détenteurs de droits externes. [Voir Informations légales.](#)

### Terms of use

The ETH Library is the provider of the digitised journals. It does not own any copyrights to the journals and is not responsible for their content. The rights usually lie with the publishers or the external rights holders. [See Legal notice.](#)

**Download PDF:** 02.04.2025

**ETH-Bibliothek Zürich, E-Periodica, <https://www.e-periodica.ch>**

# BULLETIN PÉDAGOGIQUE



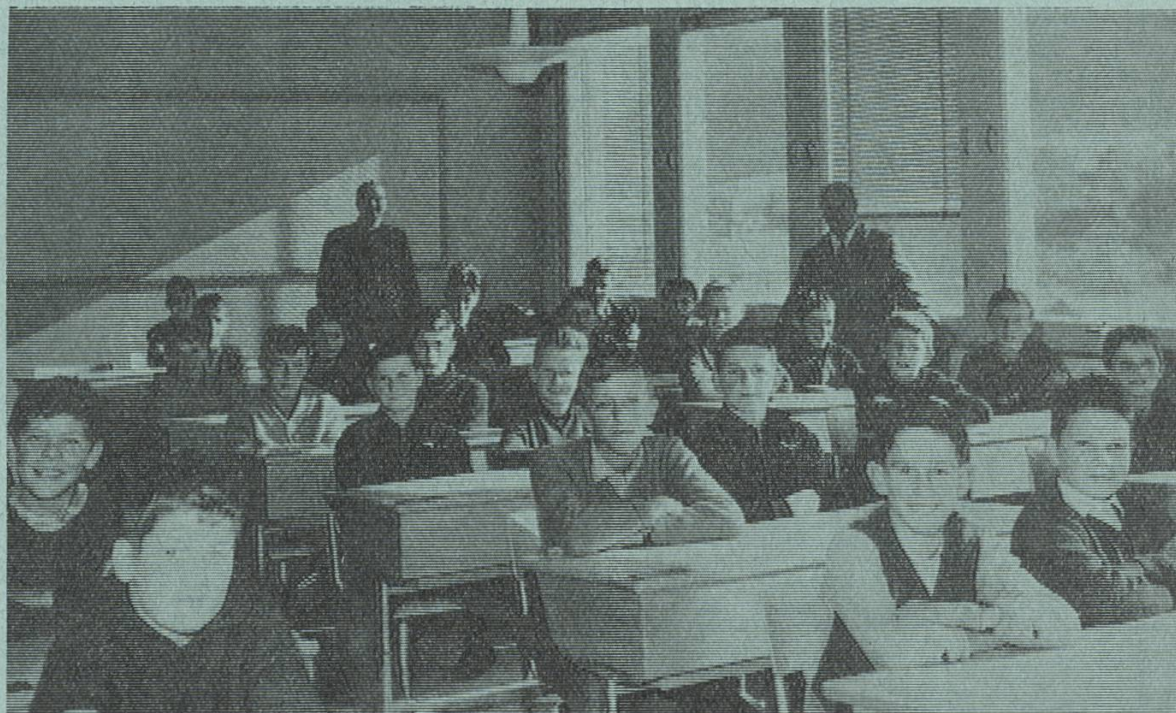
Communiqués .....	155
Directives méthodologiques: Elocution et composition	157
P. SIMONET L'assemblée des délégués .....	165
A. BRUNISHOLZ Le «bon instituteur» .....	170
E. COTTET Et dansent les mobiles .....	175
A. ADHÉMAR Que peut faire l'instituteur pour les dyslexiques? .....	179
H. STEINAUER L'Ecole de musique de la Gruyère...	181
Les Livres .....	184



# ZESAR SA

2501 BIENNE

## LE SPÉCIALISTE du MOBILIER SCOLAIRE



La nouvelle école de La Roche FR est équipée de mobilier scolaire **Zesar** !

Une expérience de fabrication de 38 ans et une connaissance approfondie de la branche, ainsi qu'une étroite collaboration avec le corps enseignant, nous permettent d'offrir un ameublement avec châssis métallique combiné bois, pratique, moderne et de toute première qualité !

Nous sommes à même d'adapter nos meubles aux exigences du moment, et nous nous mettons volontiers à votre entière disposition pour vous fournir des échantillons et les renseignements susceptibles de vous intéresser.

Tél. (032) 2 25 94/95 Case postale 25, Bienne