

Zeitschrift: Bulletin pédagogique : organe de la Société fribourgeoise d'éducation et du Musée pédagogique
Herausgeber: Société fribourgeoise d'éducation
Band: 95 (1966)
Heft: 10

Werbung

Nutzungsbedingungen

Die ETH-Bibliothek ist die Anbieterin der digitalisierten Zeitschriften. Sie besitzt keine Urheberrechte an den Zeitschriften und ist nicht verantwortlich für deren Inhalte. Die Rechte liegen in der Regel bei den Herausgebern beziehungsweise den externen Rechteinhabern. [Siehe Rechtliche Hinweise.](#)

Conditions d'utilisation

L'ETH Library est le fournisseur des revues numérisées. Elle ne détient aucun droit d'auteur sur les revues et n'est pas responsable de leur contenu. En règle générale, les droits sont détenus par les éditeurs ou les détenteurs de droits externes. [Voir Informations légales.](#)

Terms of use

The ETH Library is the provider of the digitised journals. It does not own any copyrights to the journals and is not responsible for their content. The rights usually lie with the publishers or the external rights holders. [See Legal notice.](#)

Download PDF: 26.11.2024

ETH-Bibliothek Zürich, E-Periodica, <https://www.e-periodica.ch>

Conseil pour la préparation d'un bon compost

- N'utiliser que de « bons détritux » tels que feuilles de légumes et d'arbres, herbe, tiges herbacées, mauvaises herbes sans semences en mesure de germer. Ne jamais jeter de pierres, de bois, de papier, de matières plastiques ou des choux atteints de hernie sur le tas de compost.
 - Utiliser de préférence pour préparer le compost des cadres de bois qu'on construit soi-même (assembler avec des vis des planches d'environ 1,30 m. de long sur 30-40 cm. de large, éventuellement renforcées de pièces de fer aux angles) ou des treillis et des silos à compost. Il est avantageux de préparer le compost en un endroit ombragé, éventuellement par des arbustes.
 - Composter aussi rapidement que possible les déchets, par exemple dès qu'on débarrasse une planche de légumes ; bien les répartir sur le tas et ne les tasser que légèrement. Arroser les déchets secs. Ajouter un peu de tourbe aux détritux grossiers et aux feuilles d'arbres, ainsi qu'au gazon afin d'améliorer les conditions d'humidité et d'aération.
 - Saupoudrer tout de suite chaque couche de déchets d'un peu de Composto Lonza avant que son épaisseur ne dépasse 15 cm. (environ 200 g. par couche). Pour cela, couper l'un des angles du sac, verser directement le Composto en ayant soin de bien le répartir. Puis, refermer soigneusement le sac en roulant le dessus. Ainsi on évite de salir mains et habits. 5-10 kg. de Composto Lonza permettent de préparer environ 1 m³ de compost prêt à l'emploi, quantité suffisante pour fumer approximativement 1 are par an.
 - Commencer un nouveau tas dès que le tas de compost a environ 1,50 m. de haut ou que le treillis à compost est rempli. En automne surtout, lorsque les déchets sont très abondants, il est indiqué de faire un nouveau tas pour éviter de mélanger les détritux frais au compost dont l'état de décomposition est déjà avancé et qui doit être utilisé le printemps suivant.
- Le compost et la tourbe sont les meilleures sources d'humus pour le jardin familial et le potager.

H. L.



Composto Lonza

das bewährte Kompostierungsmittel



- Unübertroffen in Gehalt und Wirkung
- Nährt die nützlichen Kleinlebewesen
- Erzeugt wertvollen Nährhumus
- Bildet bodenkrümelnden Dauerhumus
- 5—10 kg genügen pro Jahr für 1 Are Land

Verlangen Sie den neuen Prospekt

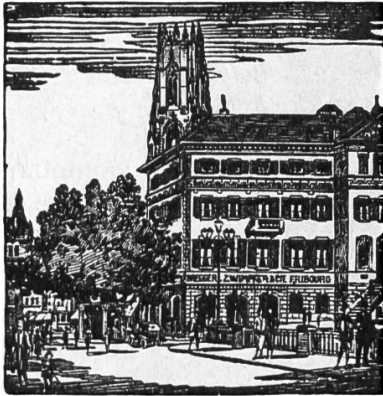
LONZA AG BASEL

VESTITA

Confection et Chemiserie
pour messieurs et
jeunes gens

Pérolles 1 Fribourg Tél. 2 25 21

Gérant: J. Neuhaus



Articles de ménage
Outillage

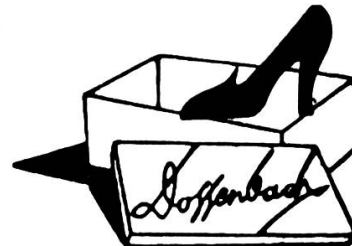
La plus ancienne Maison de la place

**Bregger, Zwimpfer
& Cie S.A.**

Place du Tilleul Fribourg Tél. 2 52 51



**bien achalandé
vend bon
marché**



Aux Arcades et Rue de Romont 14, **Fribourg**

Aux Arcades, **Morat**

Ecole pédagogique privée **FLORIANA**

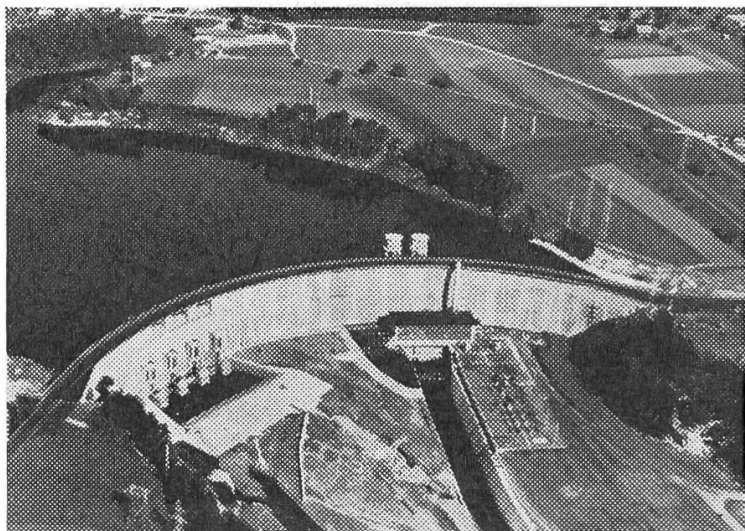
Pontaise 15 Lausanne Téléphone 24 14 27
Direction: E. Piotet

Excellente formation de
Gouvernantes d'enfants
Jardinières d'enfants
et d'Institutrices privées

Placement des élèves assuré

La directrice reçoit tous les jours de 11 heures à midi
(sauf samedi) ou sur rendez-vous

Entreprises Electriques Fribourgeoises



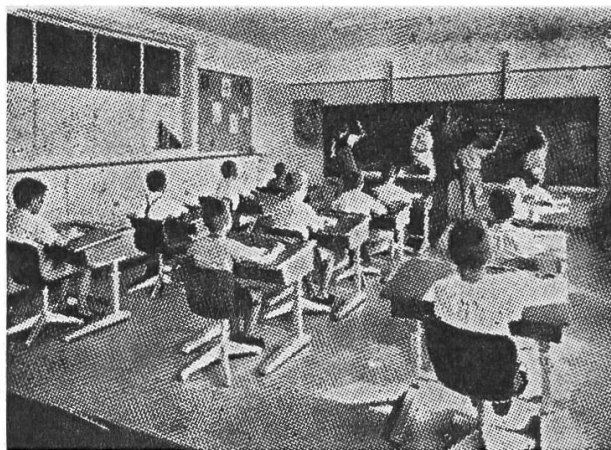
Achetez vos appareils
électriques ménagers
des meilleures marques

chez le spécialiste,
vous serez bien servis.

Tous les bons produits
de Ména-Lux S.A.,
à Morat

Vente au comptant
et à terme

Toutes installations
électriques



**Spécialité
d'agencements
scolaires**



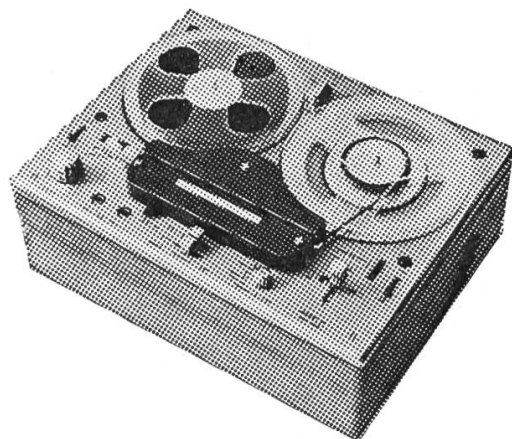
Gremion Frères

Neirivue, tél. (029) 3 55 81

Enregistreurs Hi-Fi

le plus robuste et le plus fidèle

Tandberg



1 mod. Tandberg 84	
2 vitesses, 4 pistes, mono	Fr. 698.—
1 mod. Tandberg 9	
3 vitesses, 4 pistes, mono	Fr. 865.—
1 mod. Tandberg 72-74 b	
3 vitesses, 2 ou 4 pistes, stéréo	Fr. 1225.—
1 mod. Tandberg 62-64	
3 vitesses, 2 ou 4 pistes, stéréo	Fr. 1385.—

Studio de démonstration haute fidélité

Nous serions heureux d'avoir votre visite dans nos nouveaux locaux de démonstration où vous pourriez entendre ces merveilleux appareils dans les meilleures conditions et sans engagement pour vous.

**Représentation exclusive de la marque
TANDBERG-NORVEGE**

J. Marchon radio-tv

Fribourg
Rue de Romont 8

Téléphone 2 48 37

