

Zeitschrift: Bulletin pédagogique : organe de la Société fribourgeoise d'éducation et du Musée pédagogique
Herausgeber: Société fribourgeoise d'éducation
Band: 96 (1967)
Heft: 4

Werbung

Nutzungsbedingungen

Die ETH-Bibliothek ist die Anbieterin der digitalisierten Zeitschriften. Sie besitzt keine Urheberrechte an den Zeitschriften und ist nicht verantwortlich für deren Inhalte. Die Rechte liegen in der Regel bei den Herausgebern beziehungsweise den externen Rechteinhabern. [Siehe Rechtliche Hinweise.](#)

Conditions d'utilisation

L'ETH Library est le fournisseur des revues numérisées. Elle ne détient aucun droit d'auteur sur les revues et n'est pas responsable de leur contenu. En règle générale, les droits sont détenus par les éditeurs ou les détenteurs de droits externes. [Voir Informations légales.](#)

Terms of use

The ETH Library is the provider of the digitised journals. It does not own any copyrights to the journals and is not responsible for their content. The rights usually lie with the publishers or the external rights holders. [See Legal notice.](#)

Download PDF: 15.03.2025

ETH-Bibliothek Zürich, E-Periodica, <https://www.e-periodica.ch>

Ecole pédagogique privée **FLORIANA**

Pontaise 15 Lausanne Téléphone 24 14 27
Direction: E. Piotet

Excellente formation de
Gouvernantes d'enfants
Jardinières d'enfants
et d'Institutrices privées

Placement des élèves assuré

La directrice reçoit tous les jours de 11 heures à midi
(sauf samedi) ou sur rendez-vous



Alder & Eisenhut AG
8700 Küsnacht ZH

Téléphone (051) 90 09 05

75 ans d'expérience dans la fabrication

d'engins de gymnastique,
de sports et de jeux

Vente directe de la fabrique au client

PHOTO - CINE - PROJECTION

Hans Schmid
& Fils

Pérolles 24 FRIBOURG Tél. 25181


Chapellerie Chemiserie
Sauser Reichlen
rue de Romont Fribourg.

albin
baeriswyl
sa FRIBOURG



CHAUFFAGES CENTRAUX
INSTALLATIONS SANITAIRES
AV. ST-PAUL 13 - ☎ (037) 21565
SUCC. A ESTAVAYER-LE-LAC

Pour tous vos imprimés
une seule adresse

 Imprimerie St-Paul
Fribourg

NOS OCCASIONS

1 Electrophone stéréo Audax, état de neuf	notre prix Fr. 180.—
1 Electrophone Philips, en parfait état, appareil de démonstration valeur Fr. 270.—	notre prix 100.—
1 Electrophone-radio Philips sur batterie appareil de démonstration Fr. 225.—	notre prix 160.—
1 Enregistreur Philips portable, avec microphone, possibilité batterie et courant valeur Fr. 325.—	notre prix 225.—
1 Enregistreur Telefunken 76, parfait état valeur Fr. 495.—	notre prix 250.—
1 Enregistreur Novel, 4 pistes, 3 vitesses 4,75 – 9,5 et 19 t/min. avec micro, neuf valeur Fr. 395.—	notre prix 295.—
1 Projecteur Kodak Brownie 8 mm. appareil de démonstration, valeur Fr. 295.—	notre prix 195.—
1 Projecteur automatique Sawyer S 500 R pour dias 5 x 5, marche-avant, marche-arrière et réglage d'objectifs à distance appareil de démonstration, parfait état valeur avec lampe Fr. 298.—	notre prix 220.—
1 Projecteur Noris 8 mm., avec synchroniser valeur Fr. 625.—	notre prix 100.—
1 Projecteur semi-automatique pour dias 5 x 5 Kindermann 150, état de neuf, valeur Fr. 225.—	notre prix 125.—
1 Projecteur semi-automatique Plein-Jour 500 Watts, pour dias 5 x 5 et films-fixes valeur Fr. 625.—	notre prix 325.—

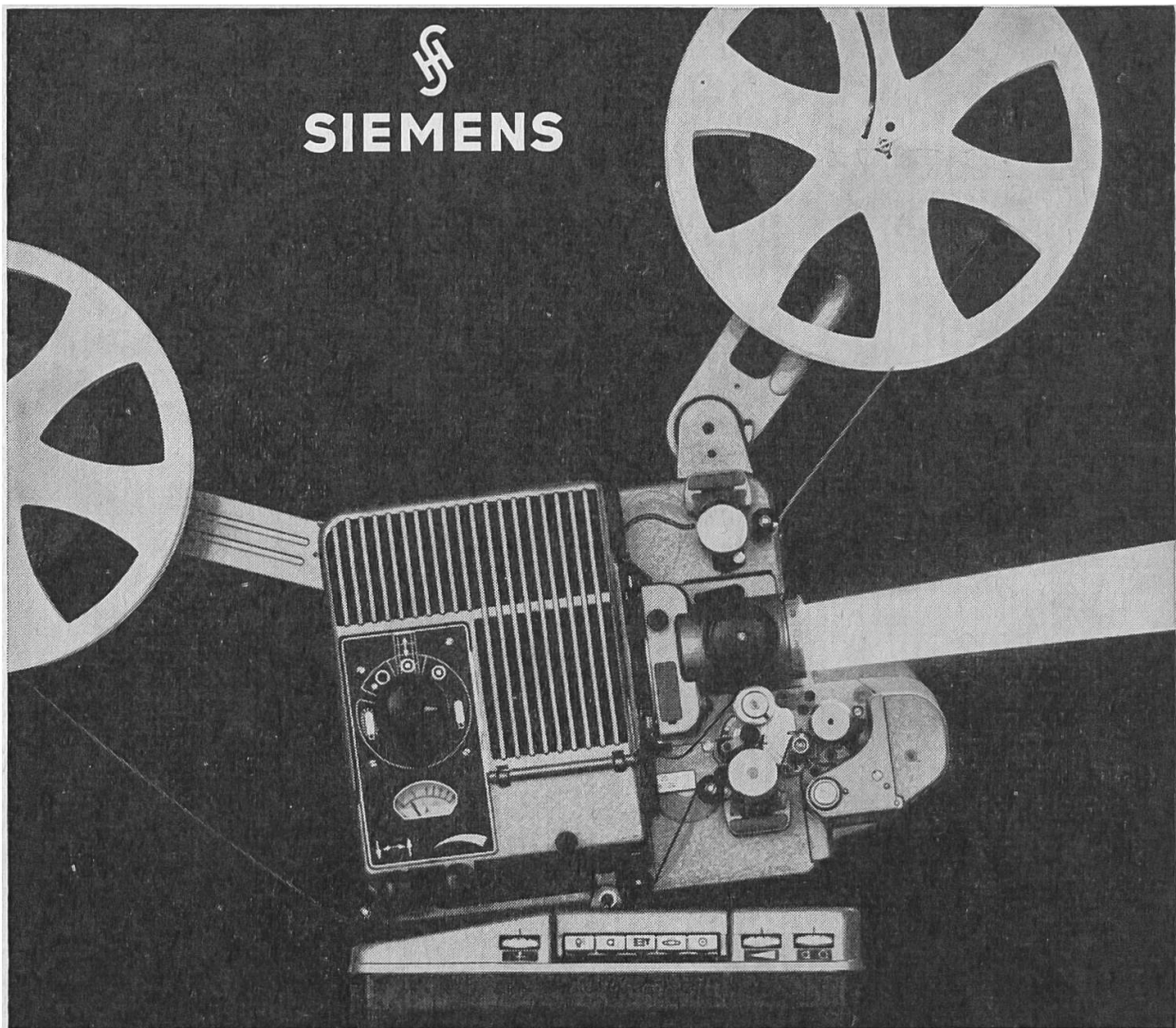
Diapositives touristiques de la Suisse 5 x 5, format 24/36.
Choix très important de dias d'art et autres, vendues à
la pièce à Fr. —.50 et 1.—

Choix important de disques d'occasion.

Venez visiter, sans aucun engagement, notre exposition à:
Rue de Romont, 2^e étage

Films-Fixes S.A. Fribourg

Projection – Cinéma – Disques
La Maison au Service de l'Enseignement



Nouveau projecteur scolaire

Pour les écoles, la facilité de transport des projecteurs est un facteur essentiel. Au cours des dernières années, le poids des projecteurs sonores SIEMENS «2000» a déjà été notablement réduit. Le projecteur ci-dessus, doté d'un amplificateur de 7,5 watts à transistors qui trouve place dans le socle quelque peu agrandi, marque un nouveau progrès. En effet, le poids du projecteur sonore complet est surprenant: **13,5 kg seulement!**

Comme la mallette de transport du projecteur, avec haut-parleur spécial de 10 watts incorporé, pèse 4,5 kg, le poids total de l'équipement transportable est de **18 kg seulement**. La puissance de l'amplificateur est suffisante pour une salle de 400 spectateurs.

à grande puissance!

Prix:

Projecteur sonore complètement équipé, mais sans haut-parleur:

pour la présentation de films avec **piste sonore optique** fr. 3115.-*

pour la présentation de films avec **piste sonore optique ou magnétique** fr. 3445.-*

Mallette avec haut-parleur spécial 10 watts fr. 280.-*

* Ces prix ne comprennent ni les droits de douane, ni l'iva. Ils ne sont applicables qu'avec l'autorisation des Douanes suisses.

Demandez notre prospectus spécial concernant les projecteurs dotés d'amplificateurs à transistors. Nous vous ferons volontiers une démonstration à l'école même — sans aucun engagement.

**S.A. des Produits Electrotechniques
Siemens**

Löwenstrasse 35 Tél. 051/25 36 00 8021 Zurich

Splendides courses en perspective pour vos écoles et vos sociétés

Ecoles et sociétés

utilisez les **cars modernes**
de la maison

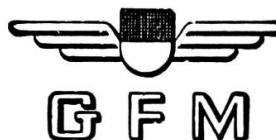
Horner S.A. – Voyages organisés, 1712 Tavel

Tél. (037) 44 11 31



Grande promenade agréable
dans nos cars confortables
et sûrs

Demandez nos suggestions
de courses scolaires



Fribourg

Tél. (037) 2 12 61

Bulle

Tél. (029) 2 78 85

Estavayer-le-Lac

Tél. (037) 63 11 89

Romont

Tél. (037) 52 24 18



Pour vos courses d'écoles:

LES DIABLERETS et ses téléphériques
du **GLACIER** (3000 m.) et d'**ISENAU** (1800 m.)

LEYSIN et ses téléphériques

LA BERNEUSE (2200 m.)

RESTAURANT à chaque terminus de téléphérique

Renseignements :

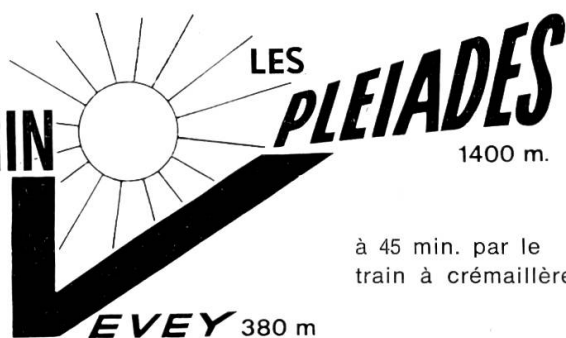
Les offices du tourisme

Deux buts de course !

MT-PÈLERIN

900 m.

à 12 min.
par le Funiculaire



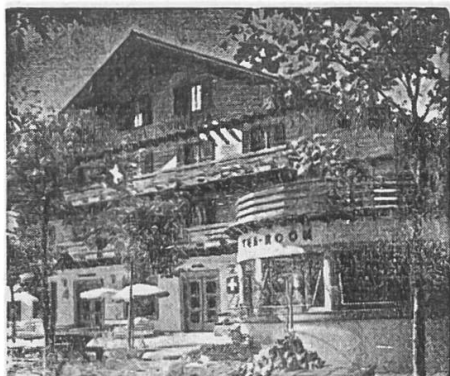
1400 m.

à 45 min. par le
train à crémaillère

EVEY 380 m

Tout le Léman est à vos pieds
Vue étendue sur les Alpes, le Plateau, le Jura
Places de jeux, Buffets-Restaurants

Renseignements dans toutes les gares et à la Direction. Tél. (021) 51 29 22



Hôtel-Restaurant Corbetta

R. Zamofing-Boi
propriétaire
Tél. (021) 56 71 20

Un joli but de promenade
Arrangements pour écoles
Sociétés et noces
Grandes et petites salles
Cuisine très soignée
Chambres tout confort
Dortoirs

Pour vos cours d'école

Les cars KAESERMANN Avenches

Tél. 037/75 12 29

SAINT-MAURICE – Cité gallo-romaine La porte du Valais

Centre d'intense vie musicale et artistique

- La Basilique de la royale Abbaye et son célèbre trésor
- La collection épigraphique
- La Grotte aux Fées et son lac souterrain
- Le Château et ses ponts

But d'excursion idéal pour les courses scolaires



Niesen, 2362 m.

Le chemin de fer et le restaurant
de montagne sont ouverts depuis le 4 mai.

But idéal pour vos courses d'école et société

Prospectus et renseignements
auprès de la Direction du
Funiculaire à Mülenen

Tél. (033) 9 81 12

Exploitation ouverte dès le 4 mai 1967

**Le but de vos
courses d'école**

??

**Le Parc zoologique
de Berne**

avec son vivarium
poissons
serpents
oiseaux exotiques !

Verbier-Mont Gelé

à 3023 m. par téléphérique

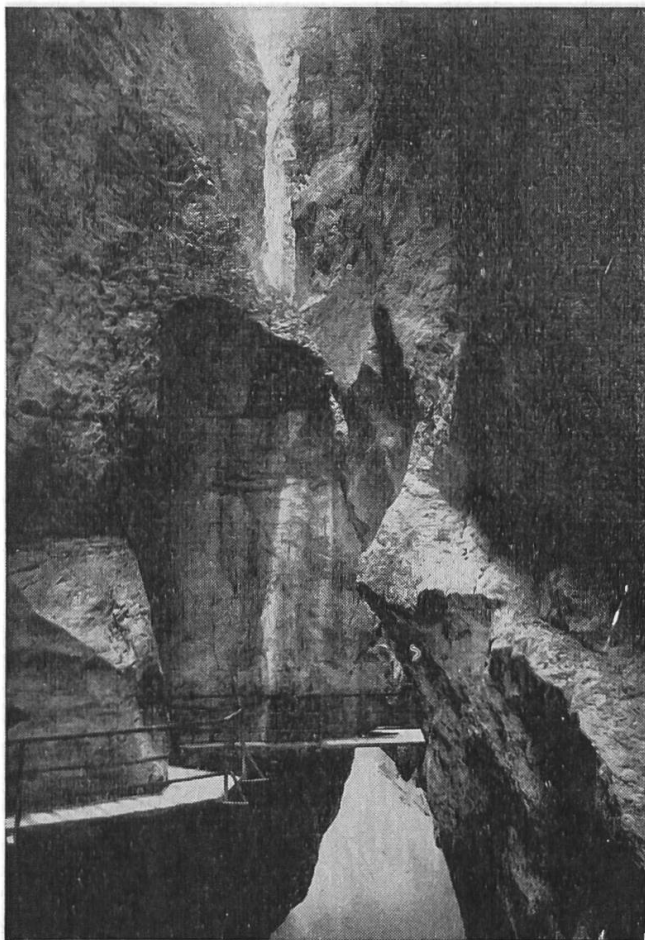
se gorger d'air pur et de soleil

En un regard toutes les Alpes

Quel beau cadeau
de fin d'année scolaire !

Les pique-niques peuvent être
pris à 3000, 2700, 2200 m. et
en station

Gros rabais
pour courses d'école



Gorges de l'Aar

près de

Meiringen

sur la route du Brünig
Grimsel, Susten et Engstlenalp

Une des plus belles merveilles
de la nature en Suisse

Les sociétés et les écoles
bénéficient d'importantes
réductions



Centovalli

Chemin de fer

Locarno – Camedo – Domodossola – Simplon

La route touristique pour le Tessin
par la pittoresque vallée des Centovalli

Trains directs

articulés dans les deux directions

Voyages circulaires : Suisse romande

Simplon – Centovalli – Gothard

Visitez aussi Ascona – Brissago – Ronco
et la Vallemaggia

C^{ie} Martigny-Orsières

SERVICES DES AUTOMOBILES – ORSIÈRES

Nombreux cars à disposition

Prix spéciaux pour les écoles

Etudes et devis sans engagement

Téléphone (026) 4 11 43

Visitez les tunnels du Grand-Saint-Bernard
et du Mont-Blanc



Le Château de Gruyères

Votre but

pour la grande promenade

Tarif d'entrée réduit

pour écoles

Réservez vos courses d'écoles pour

Isérables

Balcon sur le Rhône (1116 m. d'altitude)
Musée folklorique

avec son **téléphérique rénové**
le premier de Suisse

Prospectus et renseignements auprès de la
Société de Développement
1914 Isérables

Pour les Sociétés et les écoles

Le Château d'Oron

est un but de course tout trouvé.

En outre, il est possible d'y
organiser des repas aux chan-
delles avec broche dans
la salle même des banquets.

Le gardien vous donne, sur
simple demande, tous les
renseignements désirés.
Tél. (021) 93 72 22

UNE EXCURSION IDÉALE

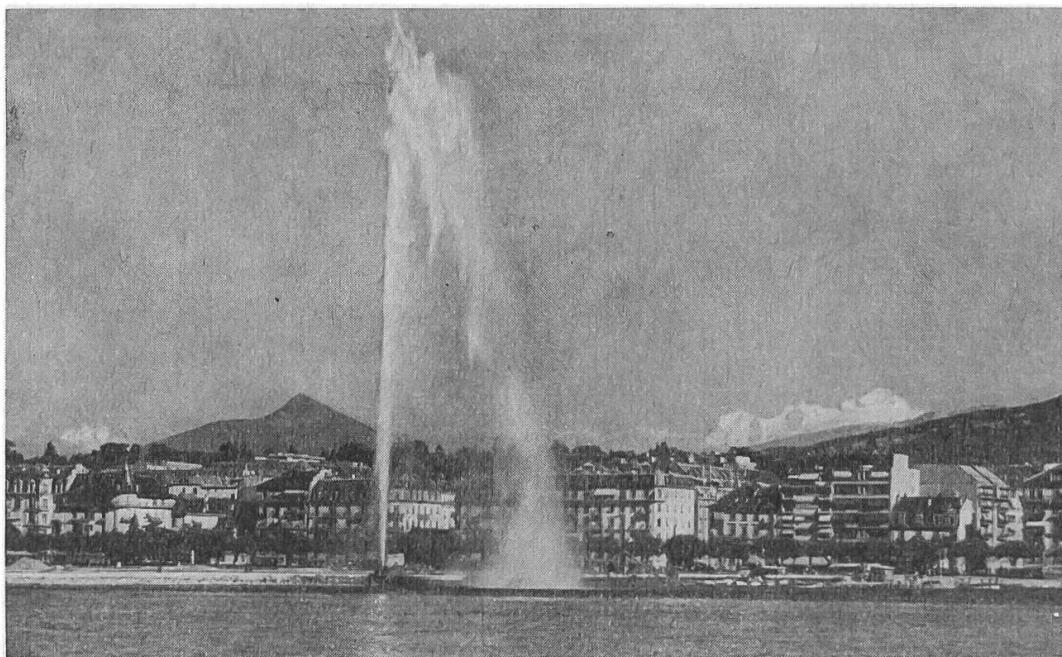
Télesiège de la Creusaz

aux Marécottes-sur-Salvan
1100-1800 m.

vous permettra de découvrir toutes les Alpes
du Mont-Blanc au Cervin
Piscine et zoo alpin

UN BUT D'EXCURSION
UNE VILLE DE VACANCES :

GENÈVE



Tout en offrant tous les avantages d'une grande capitale, Genève a su rester une ville à la taille de l'homme.

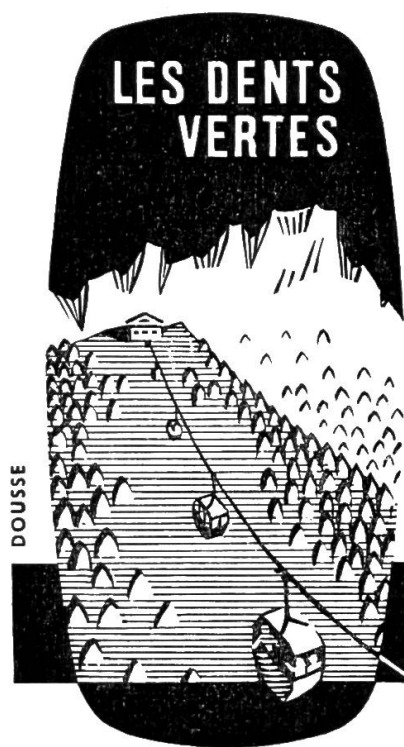
Plages, piscines, parcs merveilleux entourant le lac, promenades dans la campagne genevoise, excursions sur le lac, Genève offre une gamme très étendue de distractions.

L'aéroport de Cointrin avec son trafic intercontinental passionnant à suivre, le Palais des Nations-Unies, le Musée et le Jardin botanique, le Centre hôtelier Swissair de l'aéroport, le Siège de la Croix-Rouge internationale, le Bureau international de l'éducation et son Exposition permanente, sont autant d'attraits pour une visite pleine d'intérêt.

Il faut ajouter les 16 Musées et les 32 Galeries d'art, et les grands ouvrages d'urbanisme de la Genève moderne faisant suite aux monuments que conserve la vieille ville.

Office du Tourisme de Genève, Place des Bergues 3. Tél. (022) 32 26 05

Un but rêvé pour vos promenades scolaires



Réseau de sentiers
promenades variées
et balisées dans une région connue
pour la richesse et la diversité
de sa flore et de sa faune

Prix : Ecoles 60% de réduction

Montée **Fr. 1.60**

Aller-retour **Fr. 2.20**

CHARMEY

Renseignements et prospectus :
Télécabine, 1637 Charmey
Tél. (029) 3 26 98 ou 3 27 96
Restaurant : (029) 3 26 84
Office du Tourisme : (029) 3 25 98

Le Chemin de fer électrique

Bex 411 m.

Villars 1300 m.

Bretaye 1810 m. **Chamossaire**

2116 m.

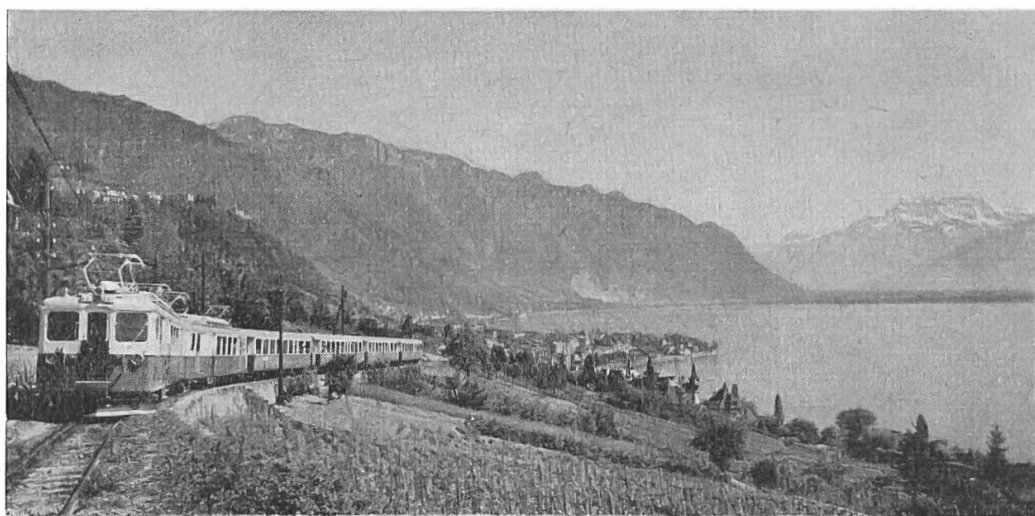
dessert la plus belle région des
Alpes vaudoises

Télesièges : Col de Bretaye – Chavonnes
Col de Bretaye – Chamossaire

Belles excursions à

Anzeindaz – Taveyennaz – Chamossaire
et Lac des Chavonnes

● **Tarif spécial pour écoles**



L'événement de l'année : une course d'école par le **MOB...**
ou encore aux **ROCHERS DE NAYE** : le belvédère de la
Suisse romande, jardin alpin, excellent hôtel-restaurant,
dortoirs confortables, prix spéciaux pour écoles.

Très important : demandez la brochure des itinéraires de
courses, remise gratuitement par la direction **MOB** à
1820 **Montreux**, tél. (021) 61 55 22.

**CHEMINS DE FER MONTREUX – OBERLAND BERNOIS
et ROCHERS DE NAYE**

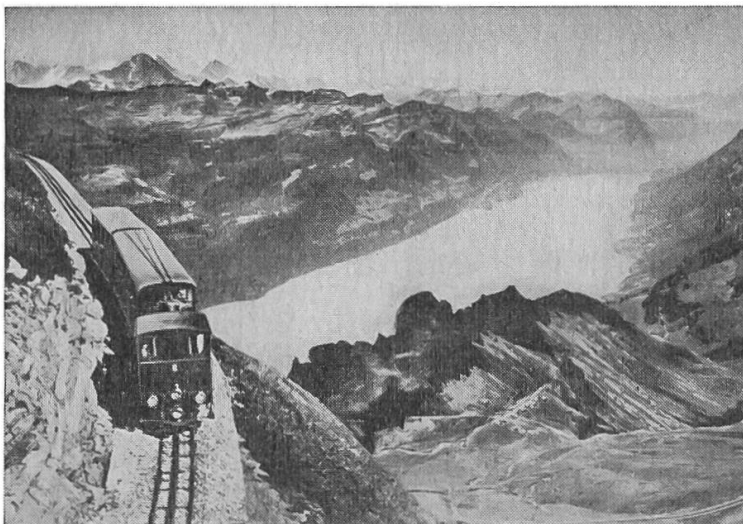
Brienzer Rothorn

2349 m. ü. M./7700 feet

Saison 3. Juni
1. Oktober

Der beliebte Ausflug L'excursion favorite The ideal Excursion

Dampf-Zahnradbahn
Chemin de fer à crémaillère à vapeur
Steam-driven Cogwheel-Railway
Hôtel-Restaurant
Höhenweg – Sentier alpestre
Most interesting Mountain-Walk
Rothorn – Brünig-Pass



VESTITA

Confection et Chemiserie
pour messieurs et
jeunes gens

Pérolles 1 Fribourg Tél. 2 25 21
Gérant: J. Neuhaus

A la belle Jardinière

Fribourg Place de la Gare

La Maison du plus grand
choix en vêtements pour hom-
mes et garçons



OPTIQUE
PHOTO
CINÉ

Grande
salle
de
projection

Rue de Romont 11

Fribourg



L'Engrais complet Lonza pour jardins,

de composition conforme aux expériences les plus récentes, est utilisable pour toutes les plantes, excepté celles d'appartement. D'un emploi économique, parce que riche en substances nutritives, il s'utilise à raison des quantités suivantes **par mètre carré** :

- **Légumes** : bien enfouir en sarclant 1 à 2 poignées avant les semis ou la plantation; les légumes très exigeants recevront en sus 1 poignée de Nitrate d'ammoniaque durant le premier tiers de la croissance.
- **Arbres fruitiers** : dissoudre 500-800 gr. dans 10 litres d'eau, verser la solution dans les trous; 1-2 l. par m² de surface sous la couronne.
- **Petits fruits (baies)** : 1 à 2 poignées au début de la croissance; 1 poignée après la récolte.
- **Fleurs d'été** : 1 poignée lors de la plantation; plus tard, fumure liquide avec une solution (1 poignée dans 10 litres d'eau).
- **Arbustes à fleurs et rosiers** : 1 à 2 poignées entre les plantes au printemps, avant le début de la végétation et 1 poignée durant la période de végétation.
- **Compost de tourbe avec engrais complet** : Emietter une balle de tourbe et y mélanger 5 kg. d'engrais et 10 pelletées de vieux compost, en humidifiant avec 200 litres d'eau; utilisable 8 jours après.

Les Engrais Lonza accroissent rendements et qualité

LONZA

Le but de votre excursion scolaire de cette année, les

Grottes de St-Beat

au bord du lac de Thoune, célèbre lieu de pèlerinage du Moyen Age, 1 km. de grottes souterraines avec stalactites et chutes d'eau éclairées à l'électricité.



Informations :

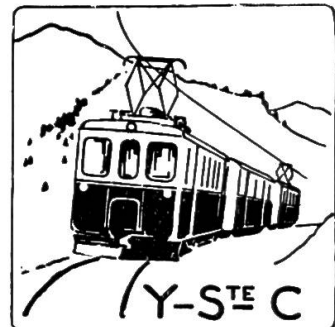
St. Beatushöhlen
Post Sundlauenen
Tél. (036) 2 17 43

La course
d'école idéale
par le train

Sainte-Croix
Le Chasseron
son télésiège

L'Auberson
son musée des
automates et musiques anciennes

Renseignements :
Direction Yverdon - Sainte-Croix
1400 Yverdon - Tél. (024) 2 62 15



Enregistreurs Hi-Fi

le plus robuste et le plus fidèle

Tandberg



1 mod. Tandberg 82 2 vitesses, 2 pistes, mono	Fr. 698.—
1 mod. Tandberg 84 2 vitesses, 4 pistes, mono	Fr. 748.—
1 mod. Tandberg 9 3 vitesses, 4 pistes, mono	Fr. 850.—
1 mod. Tandberg 12-41 3 vitesses, 2 ou 4 pistes, stéréo tout transistorisé	Fr. 1295.—
1 mod. Tandberg 62-64 3 vitesses, 2 ou 4 pistes, stéréo	Fr. 1350.—

Studio de démonstration haute fidélité

Nous serions heureux d'avoir votre visite dans nos nouveaux studios de démonstration où vous pourriez entendre ces merveilleux appareils dans les meilleures conditions et sans engagement pour vous, en combinaison avec des chaînes Hi-Fi.

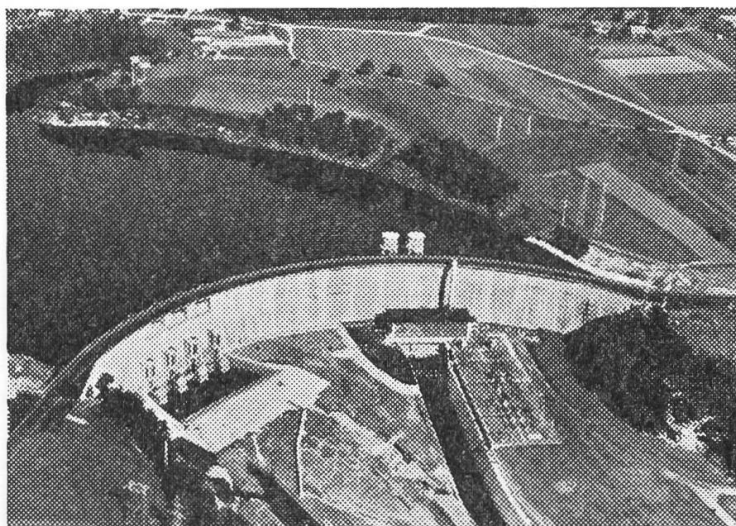
**Représentation exclusive de la marque
TANDBERG-NORVEGE** pour la Suisse romande.
Service de réparations hautement qualifié.

J. Marchon radio-tv

Fribourg
Rue de Romont 8

Téléphone 2 48 37

Entreprises Electriques Fribourgeoises



Achetez vos appareils
électriques ménagers
des meilleures marques

chez le spécialiste,
vous serez bien servis.

Tous les bons produits
de Ména-Lux S.A.,
à Morat

Vente au comptant
et à terme

Toutes installations
électriques



**Spécialité
d'agencements
scolaires**



Gremion Frères

Neirivue, tél. (029) 3 55 81