

Zeitschrift: Bulletin pédagogique : organe de la Société fribourgeoise d'éducation et du Musée pédagogique
Herausgeber: Société fribourgeoise d'éducation
Band: 96 (1967)
Heft: 6

Werbung

Nutzungsbedingungen

Die ETH-Bibliothek ist die Anbieterin der digitalisierten Zeitschriften. Sie besitzt keine Urheberrechte an den Zeitschriften und ist nicht verantwortlich für deren Inhalte. Die Rechte liegen in der Regel bei den Herausgebern beziehungsweise den externen Rechteinhabern. [Siehe Rechtliche Hinweise.](#)

Conditions d'utilisation

L'ETH Library est le fournisseur des revues numérisées. Elle ne détient aucun droit d'auteur sur les revues et n'est pas responsable de leur contenu. En règle générale, les droits sont détenus par les éditeurs ou les détenteurs de droits externes. [Voir Informations légales.](#)

Terms of use

The ETH Library is the provider of the digitised journals. It does not own any copyrights to the journals and is not responsible for their content. The rights usually lie with the publishers or the external rights holders. [See Legal notice.](#)

Download PDF: 01.04.2025

ETH-Bibliothek Zürich, E-Periodica, <https://www.e-periodica.ch>



Engrais pour gazons Lonza

- Il est fabriqué selon une formule absolument nouvelle d'engrais complet, spécialement adaptée aux conditions de sol et de climat propres à la Suisse, qui a été éprouvée au cours d'essais étendus et approfondis de fumure sur gazons.
- Il contient 15 % d'azote sous trois formes, 5 % d'acide phosphorique sous différentes formes, 5 % de potasse ainsi que du fer et d'autres substances actives indispensables au développement des différentes espèces de graminées.
- Il exerce à la fois un effet rapide et une action soutenue qui stimule durant des semaines la croissance du gazon et donne aux pelouses une si belle couleur verte.
- Il lutte simultanément contre les mauvaises herbes. Utilisé convenablement, il ne provoque pas de brûlures sur les précieuses graminées de la pelouse.
- D'un prix avantageux, bien granulé, facile à épandre et se conservant bien, il est d'un emploi économique.
2 à 3 kg. par application suffisent déjà pour une surface de 100 m².

De belles pelouses vertes, supportant les pas et sans mauvaises herbes grâce au nouvel Engrais pour gazons Lonza.

LONZA

A la belle Jardinière

Fribourg Place de la Gare

La Maison du plus grand
choix en vêtements pour hom-
mes et garçons



OPTIQUE
PHOTO
CINÉ

Grande
salle
de
projection

Rue de Romont 11

Fribourg

PHOTO - CINE - PROJECTION

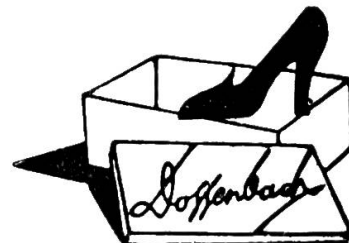
Hans Schmid
& Fils

Pérolles 24 FRIBOURG Tél. 25181

Chapellerie Chemiserie
Sauser Reichlen
rue de Romont Fribourg.



**bien achalandé
vend bon
marché**



Aux Arcades et Rue de Romont 14, **Fribourg**

Aux Arcades, **Morat**

**albin
baeriswyl
sa** FRIBOURG



CHAUFFAGES CENTRAUX
INSTALLATIONS SANITAIRES
AV. ST-PAUL 13 - Ø (037) 21565
SUCC. A ESTAVAYER-LE-LAC

Pour tous vos imprimés
une seule adresse



Imprimerie St-Paul
Fribourg



Alder & Eisenhut AG
8700 Küssnacht ZH

Téléphone (051) 90 09 05

75 ans d'expérience dans la fabrication

d'engins de gymnastique,
de sports et de jeux

Vente directe de la fabrique au client

Nous cherchons

PROFESSEURS INSTITUTEURS

possédant un instrument de musique (piano, violon, violoncelle, etc.) comme

CONSEILLERS RÉGIONAUX

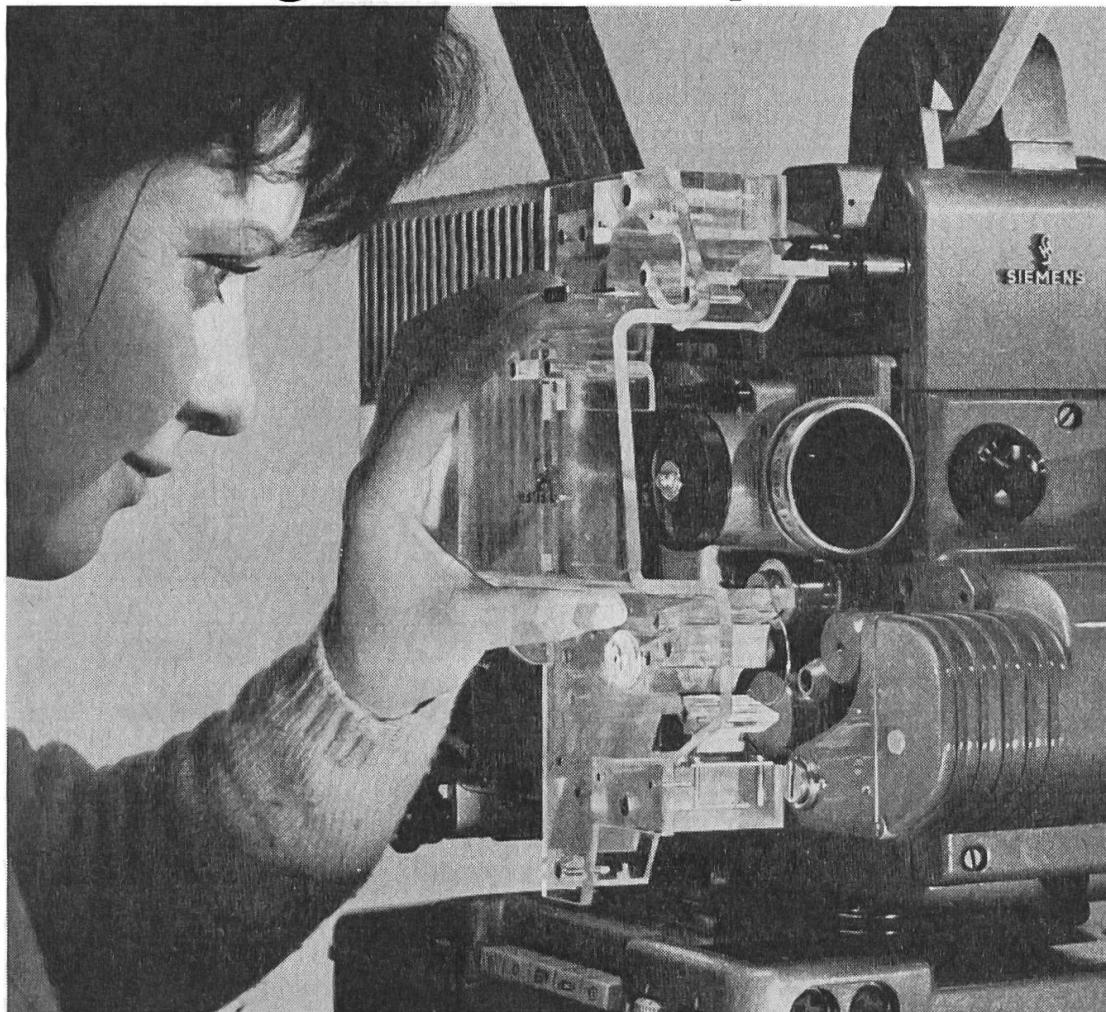
pour la démonstration d'une nouveauté révolutionnaire dans l'enseignement
et l'apprentissage de la musique. Gains élevés.

Agence générale M. D. S., P. R. 739, 1000 Lausanne-Gare

SWISSOR le stylo
scolaire
superbe



Le dispositif amovible Siemens d'enfilage automatique du film...



...sans mécanisme automatique!

Simplicité enfantine: Fixation du dispositif – Mise en marche du projecteur – Introduction du film – Démontage du dispositif – Projection. Applicable également aux anciens projecteurs Siemens. Demandez la notice détaillée.

S.A. des Produits Electrotechniques Siemens

Département Film étroit, 8021 Zurich, Löwenstrasse 35, Tél. 051/253600

Coupon

Je désire recevoir votre notice: «Enfilage automatique du film sans mécanisme automatique»

Nom et prénom: _____

Rue: _____

Localité: _____

Les Editions des Feuilles Familiales

au service de la famille
et des éducateurs chrétiens

POUR LES FOYERS

Amour et fécondité	Fr. 6.90
Epoux, parents, au jour le jour	Fr. 4.80
Les époux s'interrogent	Fr. 3.60
Dialogue : parents, grands enfants	Fr. 3.60
Foyer fécond (40 ^e mille)	Fr. 4.50
Foyer ouvert	Fr. 4.50
L'amour dans le mariage	Fr. 3.60
Nos enfants et l'amour	Fr. 4.50
Epoux, épousez-vous	Fr. 3.60
Père, où es-tu ? (Présence du père)	Fr. 7.50
Elle travaille	Fr. 4.80

POUR JEUNES GENS ET JEUNES FILLES

Aimer, c'est choisir	Fr. 4.80
Amour : Mythe ? Réalité ?	Fr. 3.—
Aujourd'hui, c'est demain (Fiançailles)	Fr. 3.—
Choix : Mariage de raison ? Loterie ?	Fr. 3.—
Nos parents et nous	Fr. 3.—
Rencontres : Jeunes gens et jeunes filles	Fr. 3.—
Pour un bel amour	Fr. 3.—
Liebe... gibt es dann noch ?	Fr. 3.—
Ce soir... on danse	Fr. 4.80
L'amour s'en va... où ?	Fr. 3.90

POUR ÉDUCATEURS ET DIRIGEANTS

Planque – Chasteté conjugale	Fr. 9.90
Situation du problème de la mixité	Fr. 7.50
Filles et garçons dans le vent	Fr. 3.60

DIVERS

Loisirs	Fr. 3.60
Richesse de vos loisirs	Fr. 3.60
24 heures à vivre	Fr. 3.60



Dépôt pour la Suisse :

LIBRAIRIES SAINT-PAUL, FRIBOURG

Ouvrages en vente dans toutes les librairies

Splendides courses en perspective pour vos écoles et vos sociétés

Ecoles et sociétés

utilisez les **cars modernes**
de la maison

Horner S.A. – Voyages organisés, 1712 Tavel

Tél. (037) 44 11 31

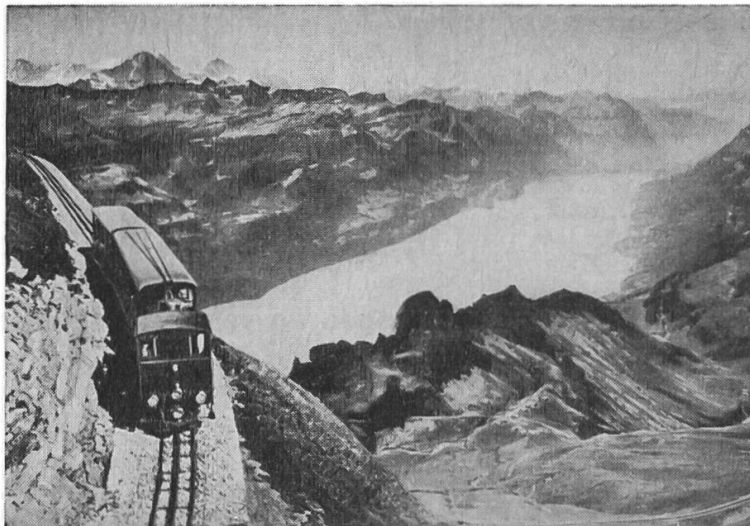
Brienzer Rothorn

2349 m. ü. M./7700 feet

Saison 3. Juni
1. Oktober

Der beliebte Ausflug L'excursion favorite The ideal Excursion

Dampf-Zahnradbahn
Chemin de fer à crémaillère à vapeur
Steam-driven Cogwheel-Railway
Hôtel-Restaurant
Höhenweg – Sentier alpestre
Most interesting Mountain-Walk
Rothorn – Brünig-Pass



Réservez vos courses d'écoles pour

Isérables

Balcon sur le Rhône (1116 m. d'altitude)
Musée folklorique

avec son **téléphérique rénové**
le premier de Suisse

Prospectus et renseignements auprès de la
Société de Développement
1914 Isérables

Verbier-Mont Gelé

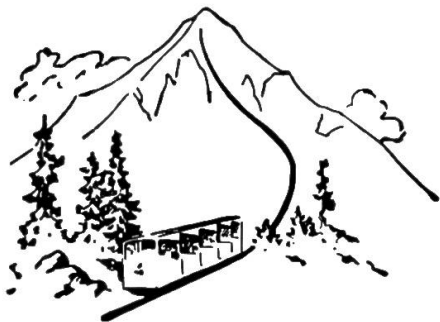
à 3023 m. par téléphérique
se gorger d'air pur et de soleil

En un regard toutes les Alpes

Quel beau cadeau
de fin d'année scolaire!

Les pique-niques peuvent être
pris à 3000, 2700, 2200 m. et
en station

Gros rabais
pour courses d'école



Niesen, 2362 m.

Le chemin de fer et le restaurant
de montagne sont ouverts depuis le 4 mai.

But idéal pour vos courses d'école et société

Prospectus et renseignements
auprès de la Direction du
Funiculaire à Mülenen

Tél. (033) 9 81 12

Exploitation ouverte dès le 4 mai 1967

**Le but de vos
courses d'école**

??

**Le Parc zoologique
de Berne**

avec son vivarium
poissons
serpents
oiseaux exotiques !



Pour vos coursés d'écoles:

LES DIABLERETS et ses téléphériques
du **GLACIER** (3000 m.) et d'**ISENAU** (1800 m.)

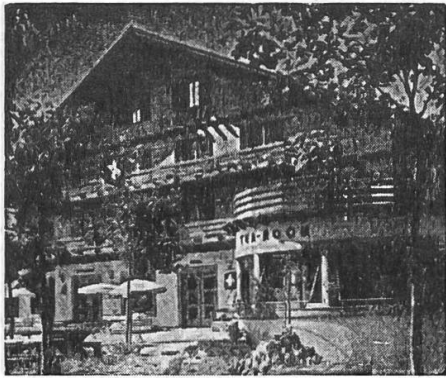
LEYSIN et ses téléphériques

LA BERNEUSE (2200 m.)

RESTAURANT à chaque terminus de téléphérique

Renseignements :

Les offices du tourisme



Hôtel-Restaurant Corbetta

R. Zamofing-Boi
propriétaire
Tél. (021) 56 71 20

Un joli but de promenade
Arrangements pour écoles
Sociétés et noces
Grandes et petites salles
Cuisine très soignée
Chambres tout confort
Dortoirs

Pour vos cours d'école

Les cars KAESERMANN Avenches

Tél. 037/75 12 29

Le but de votre excursion scolaire de
cette année, les

Grottes de St-Beat

au bord du lac de Thoune, célèbre
lieu de pèlerinage du Moyen Age, 1 km.
de grottes souterraines avec stalactites
et chutes d'eau éclairées à l'électricité.



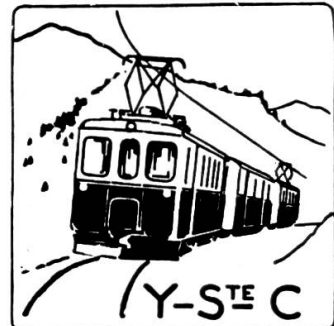
Informations :
St. Beatushöhlen
Post Sundlaunen
Tél. (036) 2 17 43

La course
d'école idéale
par le train

Sainte-Croix
Le Chasseron
son télésiège

L'Auberson
son musée des
automates et musiques anciennes

Renseignements :
Direction Yverdon - Sainte-Croix
1400 Yverdon - Tél. (024) 2 62 15



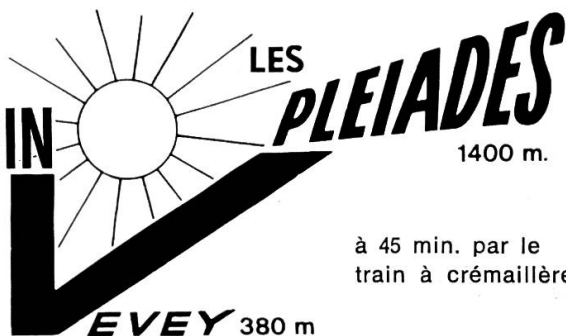
Favorisez les maisons
qui insèrent dans notre revue

Deux buts de course !

MT-PÈLERIN

900 m.

à 12 min.
par le Funiculaire



1400 m.

à 45 min. par le
train à crémaillère

Tout le Léman est à vos pieds
Vue étendue sur les Alpes, le Plateau, le Jura
Places de jeux, Buffets-Restaurants

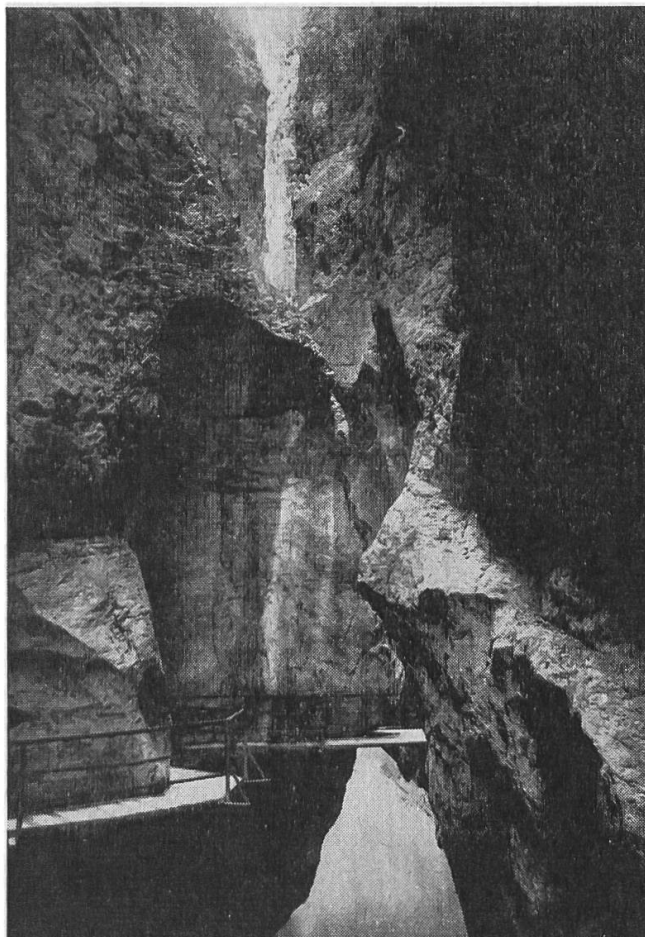
Renseignements dans toutes les gares et à la Direction. Tél. (021) 51 29 22

SAINT-MAURICE – Cité gallo-romaine **La porte du Valais**

Centre d'intense vie musicale et artistique

- La Basilique de la royale Abbaye et son célèbre trésor
- La collection épigraphique
- La Grotte aux Fées et son lac souterrain
- Le Château et ses ponts

But d'excursion idéal pour les courses scolaires



Gorges de l'Aar

près de

Meiringen

sur la route du Brünig
Grimsel, Susten et Engstlenalp

Une des plus belles merveilles
de la nature en Suisse

Les sociétés et les écoles
bénéficient d'importantes
réductions

Le Chemin de fer électrique

Bex 411 m.

Villars 1300 m.

Bretaye 1810 m. **Chamossaire**
2116 m.

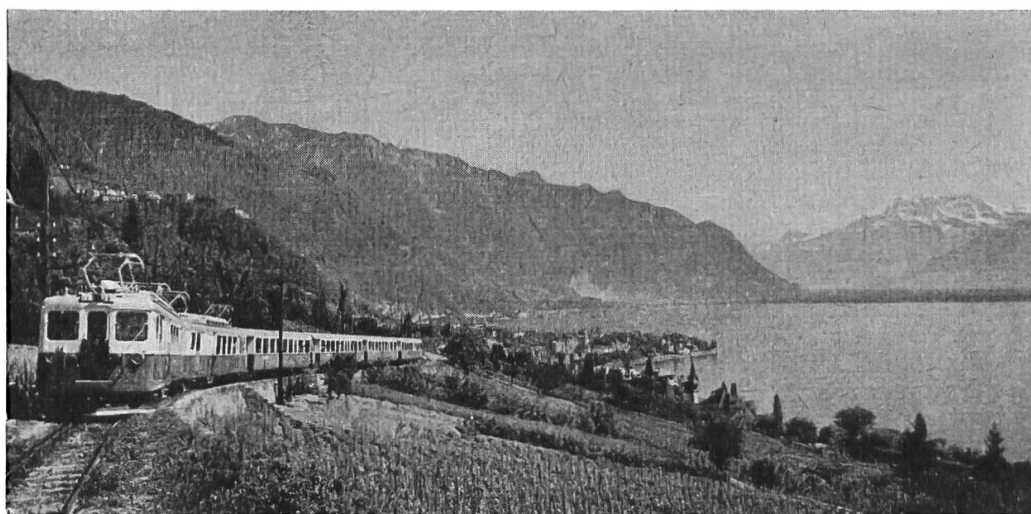
dessert la plus belle région des
Alpes vaudoises

Télesièges : Col de Bretaye – Chavonnes
Col de Bretaye – Chamossaire

Belles excursions à

Anzeindaz – Taveyennaz – Chamossaire
et Lac des Chavonnes

● **Tarif spécial pour écoles**



L'événement de l'année : une course d'école par le **MOB...**
ou encore aux **ROCHERS DE NAYE** : le belvédère de la
Suisse romande, jardin alpin, excellent hôtel-restaurant,
dortoirs confortables, prix spéciaux pour écoles.

Très important : demandez la brochure des itinéraires de
courses, remise gratuitement par la direction **MOB** à
1820 **Montreux**, tél. (021) 61 55 22.

CHEMINS DE FER MONTREUX – OBERLAND BERNOIS
et **ROCHERS DE NAYE**

Bouveret : Le Port du Valais

Sa plage réputée

Point de départ pour excursions sur le Lac Léman

Emplacement pour pique-nique

Renseignements : Société de Développement

1897 Bouveret, tél. (021) 60 64 46

Curiosités :

Pisciculture cantonale et station d'élevage de gibier

Ecole des Missions : Musée missionnaire

Moléson-village en Gruyère

3 téléphériques

30 km. de sentiers balisés

300 km. de panoramas

Demandez propositions

prix et prospectus au

Centre touristique Gruyères – Moléson – Vudalla SA

Place de la Gare 1, 1630 Bulle, tél. (029) 2 95 10

Kandersteg

1200 m. d'alt.

Télesiège jusqu'à Oeschinen

1700 m. d'alt.

Point de départ pour de nombreuses promenades
et excursions en montagne

Durée du parcours Brigue – Kandersteg : 35 min.

Votre prochain but de promenade scolaire

Bouveret-Plage

(Paradis des campeurs)

Vaste emplacement pour organisation
champêtre des sociétés et écoles

A 10 min. de la gare et du débarcadère

**Restaurant — Pique-nique — Jeux —
Canotage**

En cas de mauvais temps : abris

Tél. (021) 60 61 51 ou 60 63 66

Direction : Imhof



Grande promenade agréable
dans nos cars confortables
et sûrs

Demandez nos suggestions
de courses scolaires

Fribourg

Tél. (037) 2 12 61

Bulle

Tél. (029) 2 78 85

Estavayer-le-Lac

Tél. (037) 63 11 89

Romont

Tél. (037) 52 24 18

C^{ie} Martigny-Orsières

SERVICES DES AUTOMOBILES – ORSIÈRES

Nombreux cars à disposition
Prix spéciaux pour les écoles
Etudes et devis sans engagement
Téléphone (026) 4 11 43

Visitez les tunnels du Grand-Saint-Bernard
et du Mont-Blanc

Pour les Sociétés et les écoles

Le Château d'Oron

est un but de course tout trouvé.

En outre, il est possible d'y
organiser des repas aux chan-
delles avec broche dans
la salle même des banquets.

Le gardien vous donne, sur
simple demande, tous les
renseignements désirés.

Tél. (021) 93 72 22

Enregistreurs Hi-Fi

le plus robuste et le plus fidèle

Tandberg



1 mod. Tandberg 82	
2 vitesses, 2 pistes, mono	Fr. 698.—
1 mod. Tandberg 84	Fr. 748.—
2 vitesses, 4 pistes, mono	
1 mod. Tandberg 9	
3 vitesses, 4 pistes, mono	Fr. 850.—
1 mod. Tandberg 12-41	
3 vitesses, 2 ou 4 pistes, stéréo tout transistorisé	Fr. 1295.—
1 mod. Tandberg 62-64	
3 vitesses, 2 ou 4 pistes, stéréo	Fr. 1350.—

Studio de démonstration haute fidélité

Nous serions heureux d'avoir votre visite dans nos nouveaux studios de démonstration où vous pourriez entendre ces merveilleux appareils dans les meilleures conditions et sans engagement pour vous, en combinaison avec des chaînes Hi-Fi.

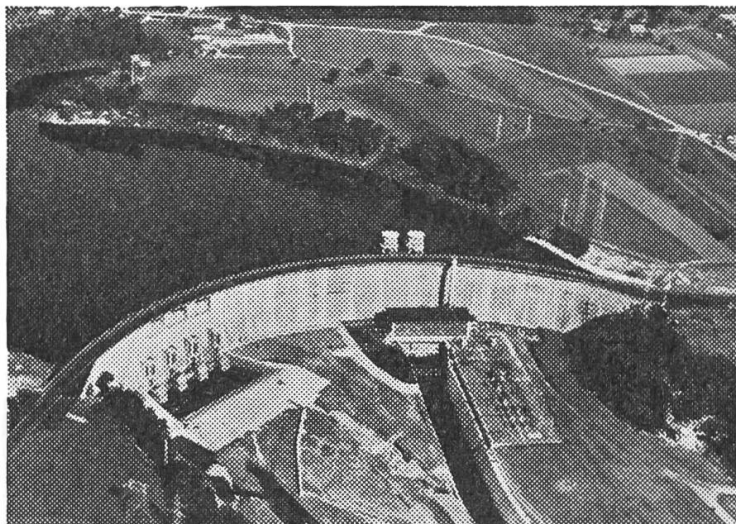
**Représentation exclusive de la marque
TANDBERG-NORVEGE** pour la Suisse romande.
Service de réparations hautement qualifié.

J. Marchon radio-tv

Fribourg
Rue de Romont 8

Téléphone 2 48 37

Entreprises Electriques Fribourgeoises



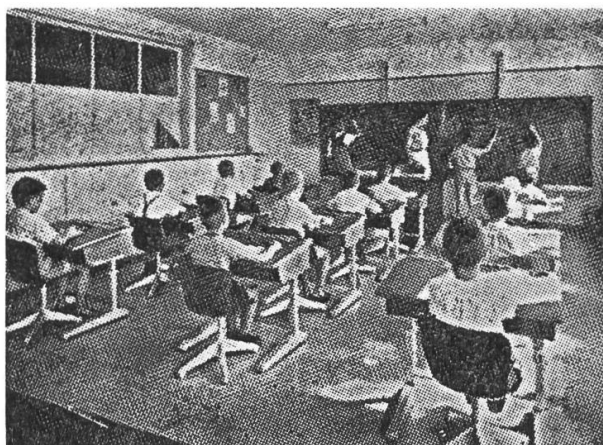
Achetez vos appareils
électriques ménagers
des meilleures marques

chez le spécialiste,
vous serez bien servis.

Tous les bons produits
de Ména-Lux S.A.,
à Morat

Vente au comptant
et à terme

Toutes installations
électriques



**Spécialité
d'agencements
scolaires**



Gremion Frères

Neirivue, tél. (029) 3 55 81