

**Zeitschrift:** Bulletin pédagogique : organe de la Société fribourgeoise d'éducation et du Musée pédagogique  
**Band:** 96 (1967)  
**Heft:** 7

## Werbung

### Nutzungsbedingungen

Die ETH-Bibliothek ist die Anbieterin der digitalisierten Zeitschriften. Sie besitzt keine Urheberrechte an den Zeitschriften und ist nicht verantwortlich für deren Inhalte. Die Rechte liegen in der Regel bei den Herausgebern beziehungsweise den externen Rechteinhabern. [Siehe Rechtliche Hinweise.](#)

### Conditions d'utilisation

L'ETH Library est le fournisseur des revues numérisées. Elle ne détient aucun droit d'auteur sur les revues et n'est pas responsable de leur contenu. En règle générale, les droits sont détenus par les éditeurs ou les détenteurs de droits externes. [Voir Informations légales.](#)

### Terms of use

The ETH Library is the provider of the digitised journals. It does not own any copyrights to the journals and is not responsible for their content. The rights usually lie with the publishers or the external rights holders. [See Legal notice.](#)

**Download PDF:** 08.11.2024

**ETH-Bibliothek Zürich, E-Periodica, <https://www.e-periodica.ch>**



## **Sans azote, pas de croissance vigoureuse des plantes !**

- **L'azote** participe, dans l'organisme végétal, à toute nouvelle formation de cellules à la pointe des bourgeons et des racines, ainsi qu'à la formation de la chlorophylle.
- **La partie de beaucoup la plus grande** des réserves d'azote du sol provient de sa substance organique qui, à son tour, est renouvelée par les apports que constituent les restes de récoltes et de racines.
- **Nos variétés actuelles de plantes cultivées** ont des exigences beaucoup plus élevées que les plantes sauvages. C'est pourquoi elles ont besoin d'être mieux approvisionnées en azote.
- **Les lacunes dans la fourniture d'azote** par les micro-organismes du sol doivent être comblées par une fumure azotée adéquate donnée sous forme d'engrais minéraux.
- **Tant l'azote du sol** que celui des engrais minéraux est en premier lieu absorbé par les plantes sous forme d'azote nitrique.
- **Le Nitrate d'ammoniaque Lonza** constitue un excellent engrais azoté. Il contient à la fois de l'azote nitrique d'effet rapide et de l'azote ammoniacal d'action soutenue.
- **A la fumure des légumes et des petits fruits** le Nitrate d'ammoniaque se prête spécialement bien. Il permet aux plantes de surmonter plus facilement les troubles de croissance.

**Les Engrais Lonza accroissent rendements et qualité.**

# **LONZA**

## A la belle Jardinière

Fribourg Place de la Gare

La Maison du plus grand  
choix en vêtements pour hom-  
mes et garçons



OPTIQUE  
PHOTO  
CINÉ

Grande  
salle  
de  
projection

Rue de Romont 11

Fribourg

PHOTO - CINE - PROJECTION

*Hans Schmid*  
& Fils

Pérolles 24 FRIBOURG Tél. 25181

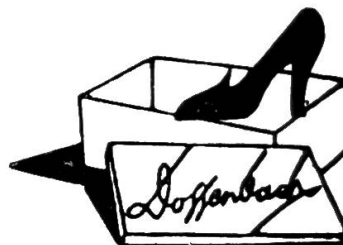
Chapellerie Chemiserie

*Sauser Reichlen*

rue de Romont Fribourg.



**bien achalandé  
vend bon  
marché**



Aux Arcades et Rue de Romont 14, Fribourg


Aux Arcades, Morat

**albin  
baeriswyl  
sa** FRIBOURG



CHAUFFAGES CENTRAUX  
INSTALLATIONS SANITAIRES  
AV. ST-PAUL 13 - Ø (037) 21565  
SUCC. A ESTAVAYER-LE-LAC

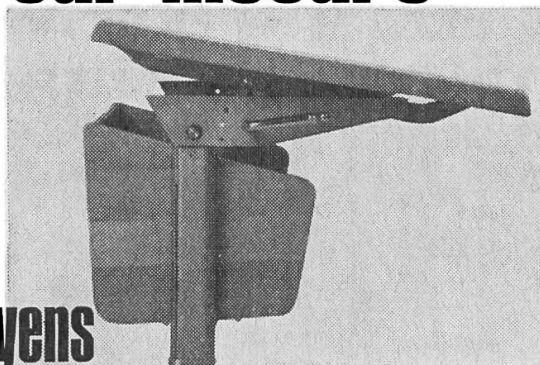
Pour tous vos imprimés  
une seule adresse

 Imprimerie St-Paul  
Fribourg

# Meubles d'école sur mesure

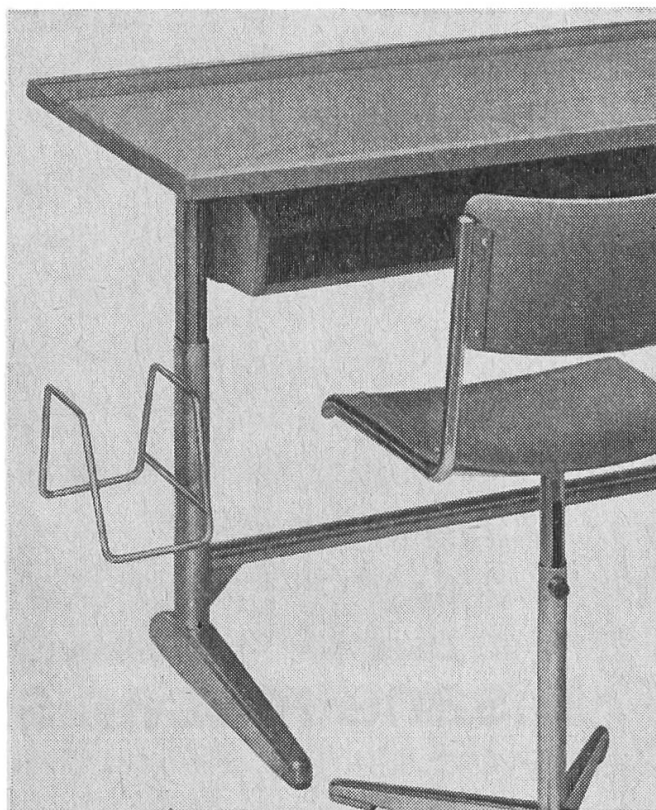
S 10/67

## pour les degrés inférieurs et moyens



Plateau de table 120 x 53 cm, en bois pressé, avec placage déroulé ou tranché ou avec revêtement de résine synthétique, réglage en hauteur par l'engrenage Embru ou le mécanisme à ressorts et vis de serrage, avec ou sans réglage d'inclinaison du plateau.

Chaises réglables et adaptables aux degrés inférieurs et moyens.



## pour le degré supérieur

grand plateau de table 130-140 x 56-60 cm, en bois pressé, placage déroulé ou tranché ou avec revêtement de résine synthétique, réglage en hauteur avec l'engrenage Embru ou le mécanisme à ressorts et vis de serrage, bonne liberté des genoux, grâce à l'aménagement en retrait du rayon à livres, corbeilles latérales pour la serviette.

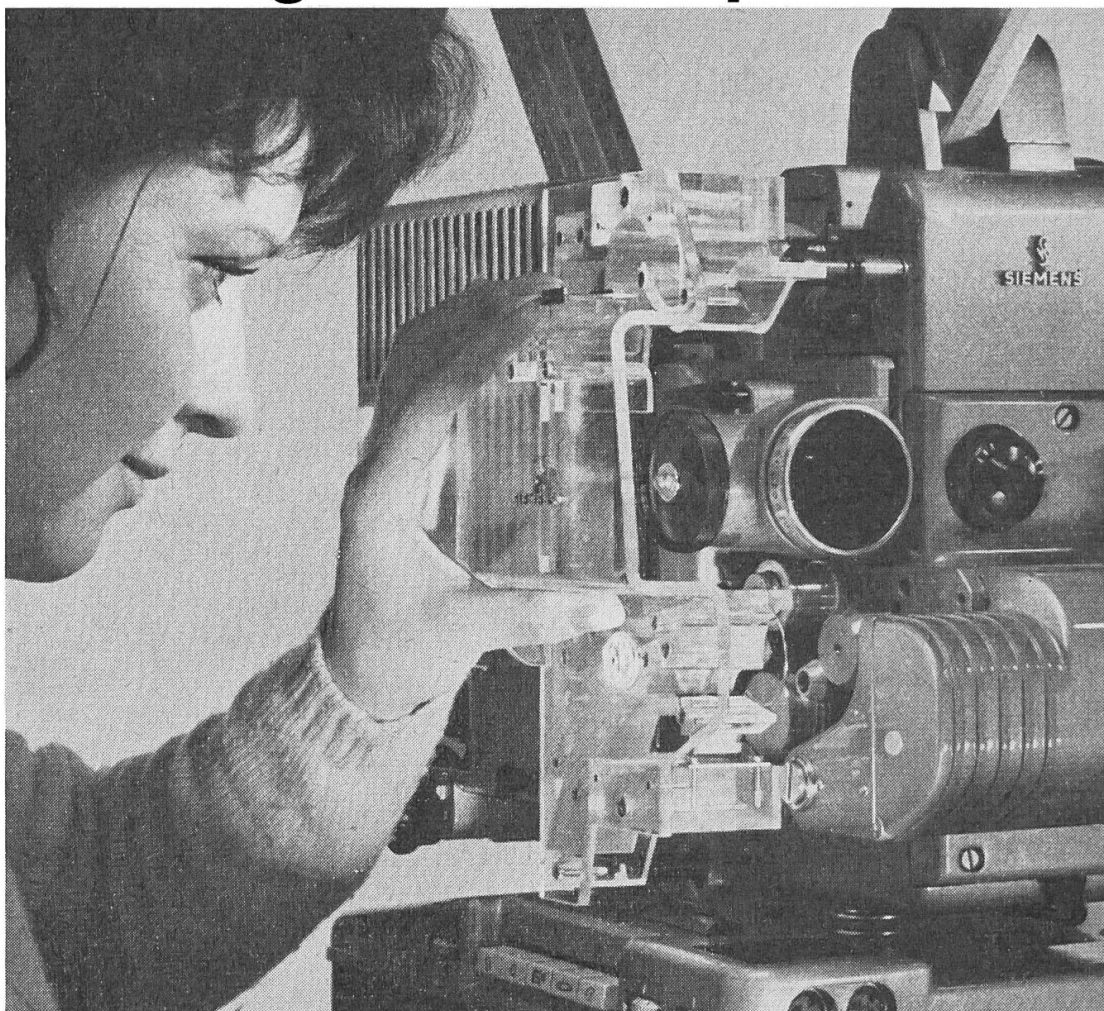
Agence de Lausanne,  
Exposition permanente:  
chemin Vermont 14  
Téléphone 021/26 60 79

# embru

Usines Embru, 8630 Rüti ZH, Téléphone 055/44 8 44

EM

# Le dispositif amovible Siemens d'enfilage automatique du film...



**...sans mécanisme automatique!**

Simplicité enfantine: Fixation du dispositif – Mise en marche du projecteur – Introduction du film – Démontage du dispositif – Projection. Applicable également aux anciens projecteurs Siemens. Demandez la notice détaillée.

**S.A. des Produits Electrotechniques Siemens**

Département Film étroit, 8021 Zurich, Löwenstrasse 35, Tél. 051/25 36 00

Coupon

Je désire recevoir votre notice: «Enfilage automatique du film sans mécanisme automatique»

Nom et prénom: \_\_\_\_\_

Rue: \_\_\_\_\_

Localité: \_\_\_\_\_

# meubles d'école tableaux noirs aussi progressistes et que l'école



**hunziker** fabrique de  
meubles d'école SA Thalwil  
(051) 92 09 13

Pour sa future classe d'enfants scolarisables  
le Centre de traitement pour enfants IMC, à Fribourg, cherche

## **Instituteur ou institutrice**

Expérience et spécialisation souhaitées. Entrée en fonctions :  
15 septembre 1967 ou à convenir.

Offres à adresser à

**M. René VERNAZ, président**

Champ-des-Fontaines 27, 1700 FRIBOURG



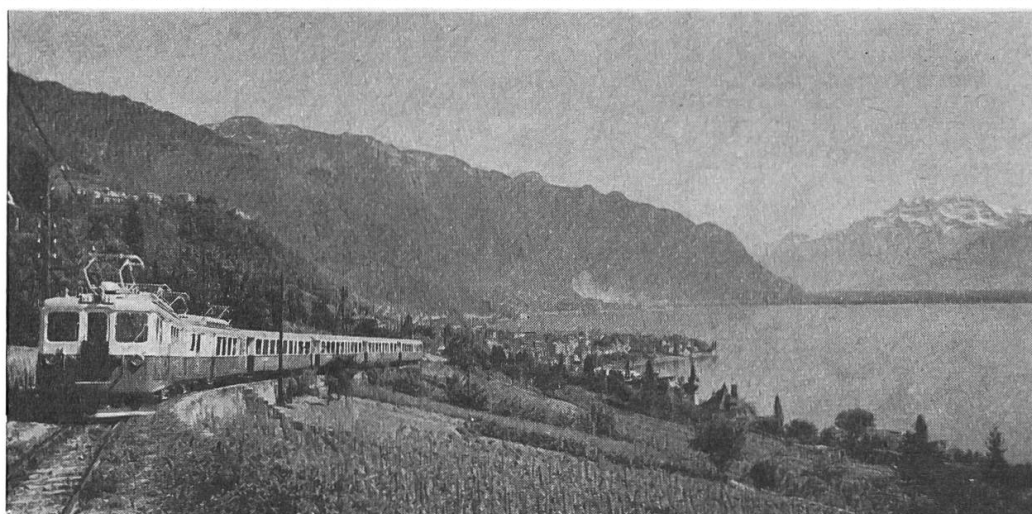
Articles de ménage  
Outillage

La plus ancienne Maison de la place

**Bregger, Zwimpfer  
& Cie S.A.**

Rue des Epouses 130, 1700 Fribourg  
Tél. (037) 2 52 51

# Splendides courses en perspective pour vos écoles et vos sociétés



L'événement de l'année : une course d'école par le **MOB...**  
ou encore aux **ROCHERS DE NAYE** : le belvédère de la  
Suisse romande, jardin alpin, excellent hôtel-restaurant,  
dortoirs confortables, prix spéciaux pour écoles.

Très important : demandez la brochure des itinéraires de  
courses, remise gratuitement par la direction **MOB** à  
1820 **Montreux**, tél. (021) 61 55 22.

**CHEMINS DE FER MONTREUX – OBERLAND BERNOIS  
et ROCHERS DE NAYE**

**Votre prochain but de promenade scolaire**

## **Bouveret-Plage**

(Paradis des campeurs)

Vaste emplacement pour organisation  
champêtre des sociétés et écoles  
A 10 min. de la gare et du débarcadère

**Restaurant — Pique-nique — Jeux —  
Canotage**

En cas de mauvais temps : abris

Tél. (021) 60 61 51 ou 60 63 66

Direction : Imhof

# **C<sup>ie</sup> Martigny-Orsières**

## **SERVICES DES AUTOMOBILES – ORSIÈRES**

Nombreux cars à disposition

Prix spéciaux pour les écoles

Etudes et devis sans engagement

Téléphone (026) 4 11 43

Visitez les tunnels du Grand-Saint-Bernard  
et du Mont-Blanc

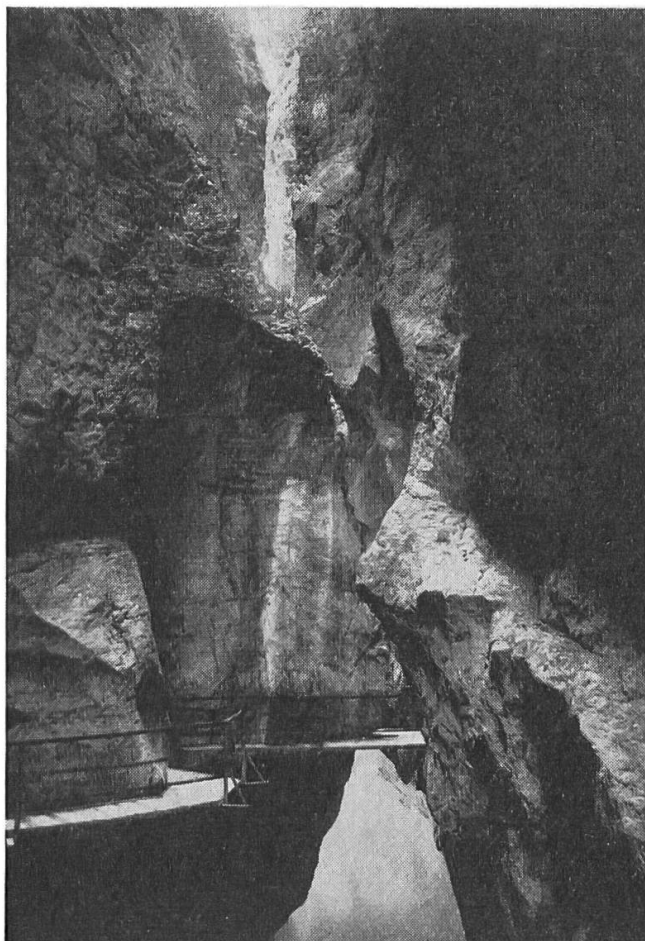
## **SAINT-MAURICE – Cité gallo-romaine**

### **La porte du Valais**

Centre d'intense vie musicale et artistique

- La Basilique de la royale Abbaye et son célèbre trésor
- La collection épigraphique
- La Grotte aux Fées et son lac souterrain
- Le Château et ses ponts

But d'excursion idéal pour les courses scolaires



## **Gorges de l'Aar**

près de

### **Meiringen**

sur la route du Brünig  
Grimsel, Susten et Engstlenalp

Une des plus belles merveilles  
de la nature en Suisse

Les sociétés et les écoles  
bénéficient d'importantes  
réductions



Réservez vos courses d'écoles pour

# Isérables

**Balcon sur le Rhône** (1116 m. d'altitude)  
Musée folklorique

avec son **téléphérique rénové**  
**le premier de Suisse**

Prospectus et renseignements auprès de la  
Société de Développement  
**1914 Isérables**

# Verbier-Mont Gelé

**à 3023 m. par téléphérique**  
**se gorger d'air pur et de soleil**

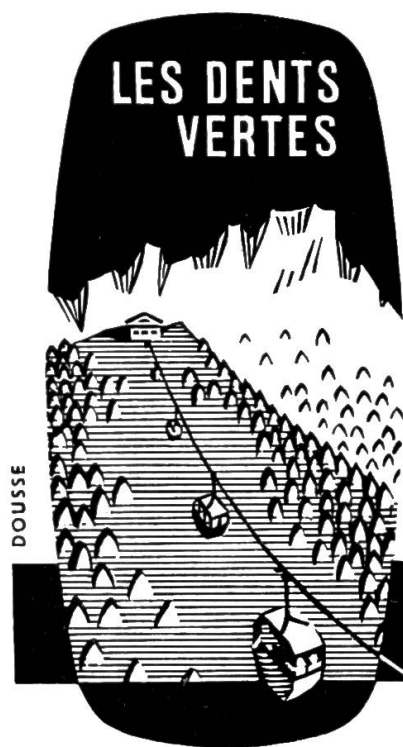
En un regard toutes les Alpes

Quel beau cadeau  
de fin d'année scolaire !

Les pique-niques peuvent être  
pris à 3000, 2700, 2200 m. et  
en station

Gros rabais  
pour courses d'école

# Un but rêvé pour vos promenades scolaires



Réseau de sentiers  
promenades variées  
et balisées dans une région connue  
pour la richesse et la diversité  
de sa flore et de sa faune

Prix : Ecoles 60% de réduction

Montée Fr. 1.60

Aller-retour Fr. 2.20

**CHARMEY**

Renseignements et prospectus :  
Télécabine, 1637 Charmey  
Tél. (029) 3 26 98 ou 3 27 96  
Restaurant : (029) 3 26 84  
Office du Tourisme : (029) 3 25 98

## **Bouveret : Le Port du Valais**

### **Sa plage réputée**

Point de départ pour excursions sur le Lac Léman

Emplacement pour pique-nique

Renseignements : Société de Développement

1897 Bouveret, tél. (021) 60 64 46

Curiosités :

Pisciculture cantonale et station d'élevage de gibier

Ecole des Missions : Musée missionnaire

## **Kandersteg Télésiège jusqu'à Oeschinen**

1200 m. d'alt.

1700 m. d'alt.

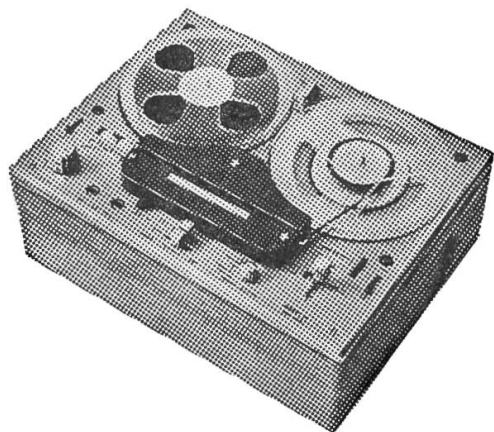
Point de départ pour de nombreuses promenades  
et excursions en montagne

Durée du parcours Brigue – Kandersteg : 35 min.

# Enregistreurs Hi-Fi

le plus robuste et le plus fidèle

## Tandberg



1 mod. Tandberg 82	
2 vitesses, 2 pistes, mono	<b>Fr. 698.—</b>
1 mod. Tandberg 84	<b>Fr. 748.—</b>
2 vitesses, 4 pistes, mono	
1 mod. Tandberg 9	
3 vitesses, 4 pistes, mono	<b>Fr. 850.—</b>
1 mod. Tandberg 12-41	
3 vitesses, 2 ou 4 pistes, stéréo tout transistorisé	<b>Fr. 1295.—</b>
1 mod. Tandberg 62-64	
3 vitesses, 2 ou 4 pistes, stéréo	<b>Fr. 1350.—</b>

### Studio de démonstration haute fidélité

Nous serions heureux d'avoir votre visite dans nos nouveaux studios de démonstration où vous pourriez entendre ces merveilleux appareils dans les meilleures conditions et sans engagement pour vous, en combinaison avec des chaînes Hi-Fi.

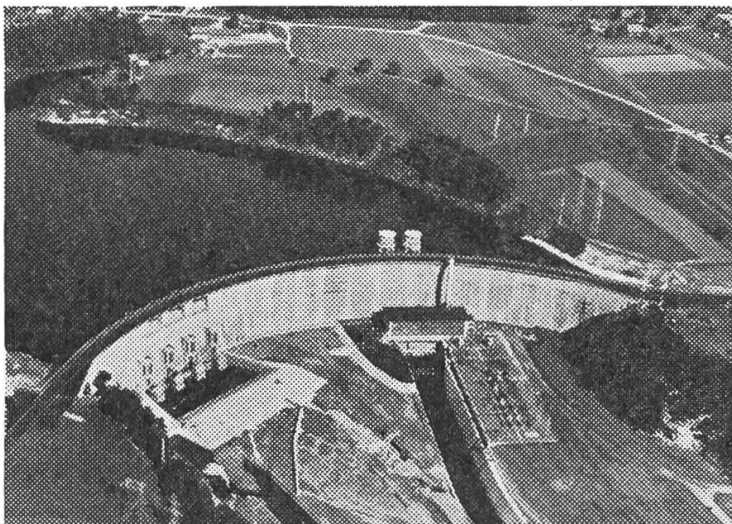
**Représentation exclusive de la marque  
TANDBERG-NORVEGE** pour la Suisse romande.  
Service de réparations hautement qualifié.

## J. Marchon radio-tv

**Fribourg**  
Rue de Romont 8

Téléphone 2 48 37

## **Entreprises Electriques Fribourgeoises**



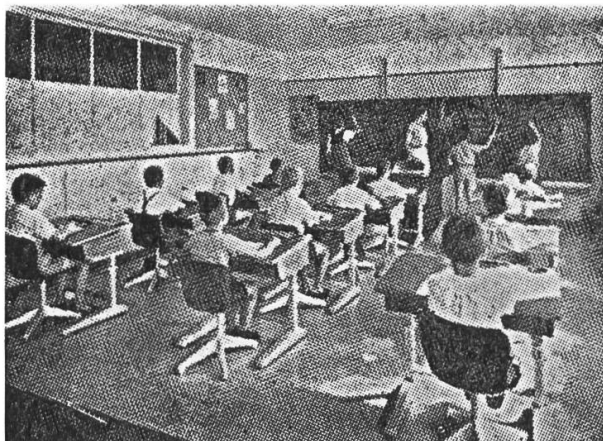
Achetez vos appareils  
électriques ménagers  
des meilleures marques

**chez le spécialiste,**  
vous serez bien servis.

Tous les bons produits  
de Ména-Lux S.A.,  
à Morat

Vente au comptant  
et à terme

Toutes installations  
électriques



**Spécialité  
d'agencements  
scolaires**



# **Gremion Frères**

Neirivue, tél. (029) 3 55 81