

Zeitschrift: Bulletin pédagogique : organe de la Société fribourgeoise d'éducation et du Musée pédagogique
Herausgeber: Société fribourgeoise d'éducation
Band: 96 (1967)
Heft: 8

Werbung

Nutzungsbedingungen

Die ETH-Bibliothek ist die Anbieterin der digitalisierten Zeitschriften. Sie besitzt keine Urheberrechte an den Zeitschriften und ist nicht verantwortlich für deren Inhalte. Die Rechte liegen in der Regel bei den Herausgebern beziehungsweise den externen Rechteinhabern. [Siehe Rechtliche Hinweise.](#)

Conditions d'utilisation

L'ETH Library est le fournisseur des revues numérisées. Elle ne détient aucun droit d'auteur sur les revues et n'est pas responsable de leur contenu. En règle générale, les droits sont détenus par les éditeurs ou les détenteurs de droits externes. [Voir Informations légales.](#)

Terms of use

The ETH Library is the provider of the digitised journals. It does not own any copyrights to the journals and is not responsible for their content. The rights usually lie with the publishers or the external rights holders. [See Legal notice.](#)

Download PDF: 15.03.2025

ETH-Bibliothek Zürich, E-Periodica, <https://www.e-periodica.ch>

A la belle Jardinière

Fribourg Place de la Gare

La Maison du plus grand
choix en vêtements pour hom-
mes et garçons



OPTIQUE
PHOTO
CINÉ

Grande
salle
de
projection
Fribourg

Rue de Romont 11

PHOTO - CINE - PROJECTION

Hans Schmid
& Fils

Pérolles 24 FRIBOURG Tél. 25181

Chapellerie Chemiserie
Sauser Reichlen
rue de Romont Fribourg.

Ecole pédagogique privée

FLORIANA

Pontaise 15 Lausanne Téléphone 24 14 27
Direction: E. Piotet

Excellente formation de
Gouvernantes d'enfants
Jardinières d'enfants
et d'Institutrices privées

Placement des élèves assuré


La directrice reçoit tous les jours de 11 heures à midi
(sauf samedi) ou sur rendez-vous

albin
baeriswyl
sa FRIBOURG



CHAUFFAGES CENTRAUX
INSTALLATIONS SANITAIRES
AV. ST-PAUL 13 - Ø (037) 21565
SUCC. A ESTAVAYER-LE-LAC

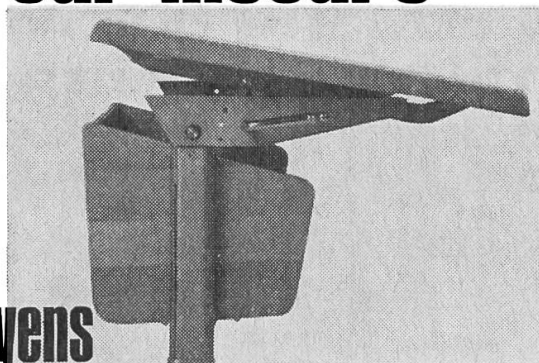
Pour tous vos imprimés
une seule adresse

 Imprimerie St-Paul
Fribourg

Meubles d'école sur mesure

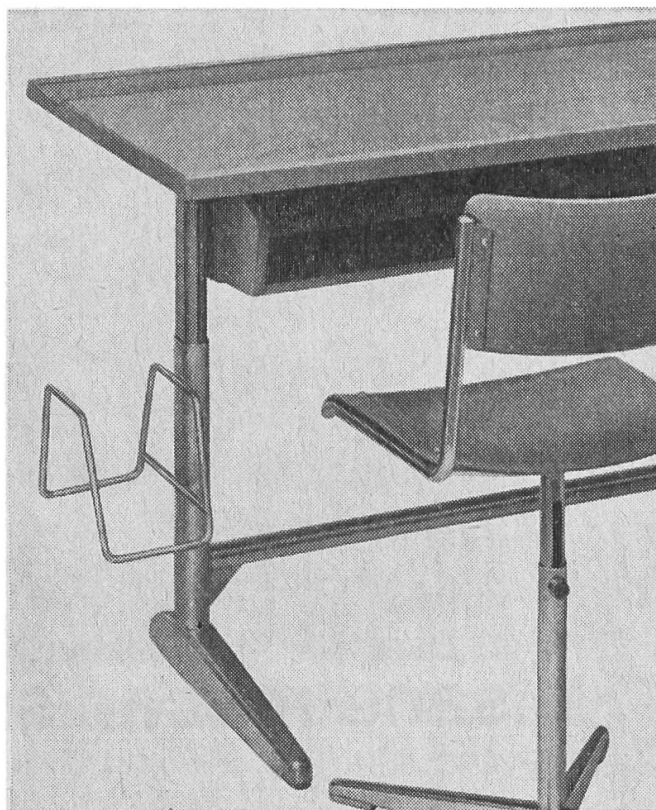
S 10/67

pour les degrés inférieurs et moyens



Plateau de table 120 x 53 cm, en bois pressé, avec placage déroulé ou tranché ou avec revêtement de résine synthétique, réglage en hauteur par l'engrenage Embru ou le mécanisme à ressorts et vis de serrage, avec ou sans réglage d'inclinaison du plateau.

Chaises réglables et adaptables aux degrés inférieurs et moyens.



pour le degré supérieur

grand plateau de table 130-140 x 56-60 cm, en bois pressé, placage déroulé ou tranché ou avec revêtement de résine synthétique, réglage en hauteur avec l'engrenage Embru ou le mécanisme à ressorts et vis de serrage, bonne liberté des genoux, grâce à l'aménagement en retrait du rayon à livres, corbeilles latérales pour la serviette.

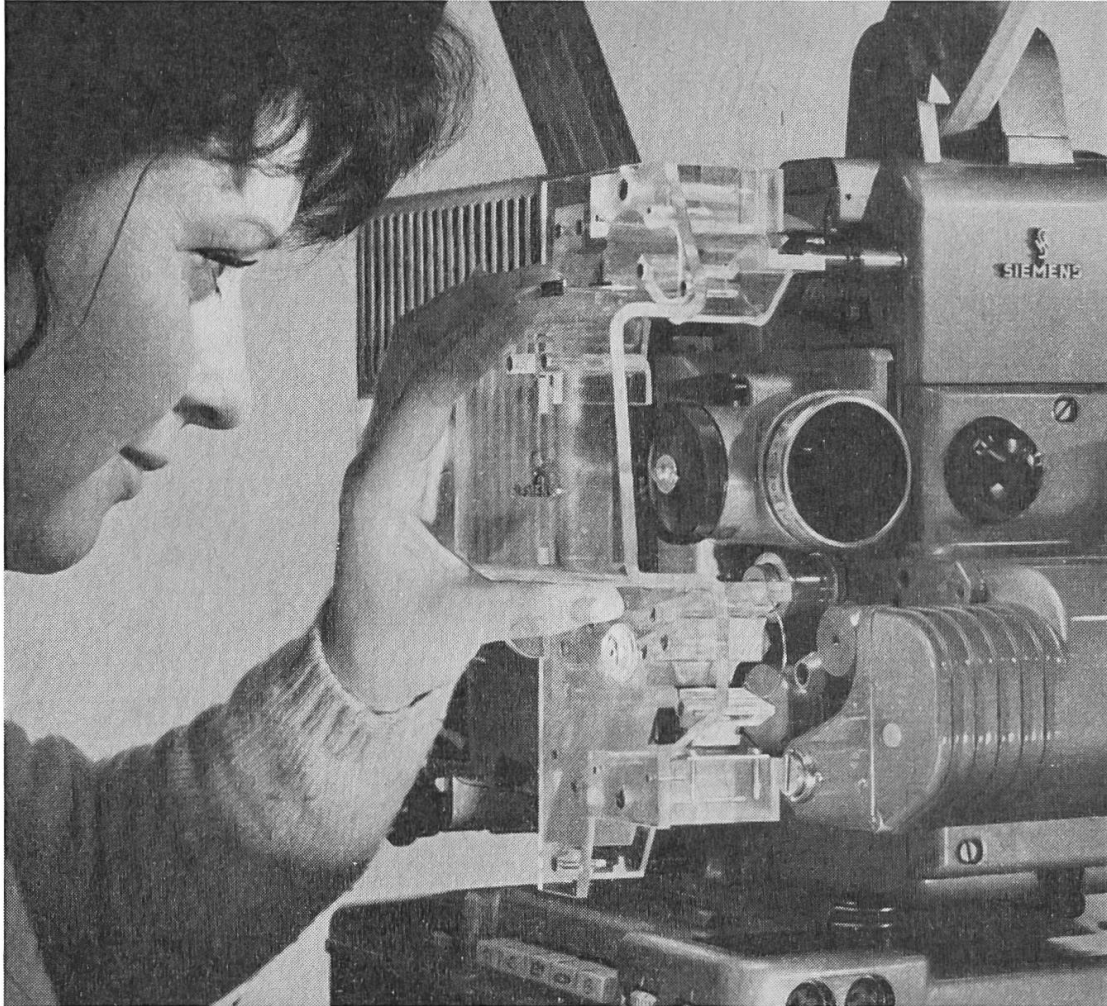
Agence de Lausanne,
Exposition permanente:
chemin Vermont 14
Téléphone 021/26 60 79

embru

Usines Embru, 8630 Rüti ZH, Téléphone 055/44 8 44

EM

Le dispositif amovible Siemens d'enfilage automatique du film...



...sans mécanisme automatique!

Simplicité enfantine: Fixation du dispositif – Mise en marche du projecteur – Introduction du film – Démontage du dispositif – Projection. Applicable également aux anciens projecteurs Siemens. Demandez la notice détaillée.

S.A. des Produits Electrotechniques Siemens

Département Film étroit, 8021 Zurich, Löwenstrasse 35, Tél. 051/25 36 00

Coupon

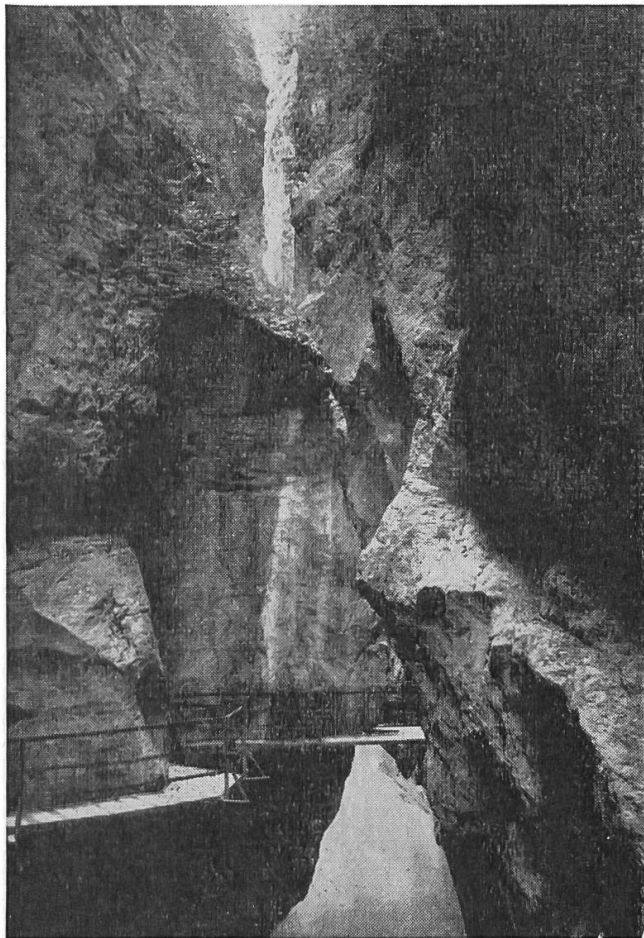
Je désire recevoir votre notice: «Enfilage automatique du film sans mécanisme automatique»

Nom et prénom: _____

Rue: _____

Localité: _____

Splendides courses en perspective pour vos écoles et vos sociétés



Gorges de l'Aar

près de

Meiringen

sur la route du Brünig
Grimsel, Susten et Engstlenalp

Une des plus belles merveilles
de la nature en Suisse

Les sociétés et les écoles
bénéficient d'importantes
réductions

Bouveret : Le Port du Valais

Sa plage réputée

Point de départ pour excursions sur le Lac Léman
Emplacement pour pique-nique

Renseignements : Société de Développement
1897 Bouveret, tél. (021) 60 64 46

Curiosités :

Pisciculture cantonale et station d'élevage de gibier
Ecole des Missions : Musée missionnaire

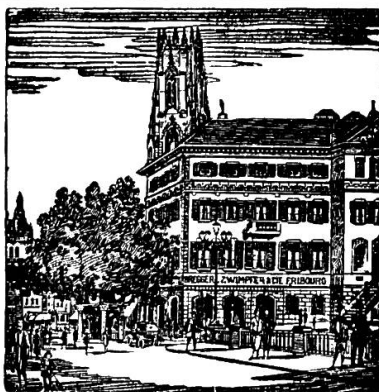
Réservez vos courses d'écoles pour

Isérables

Balcon sur le Rhône (1116 m. d'altitude)
Musée folklorique

avec son **téléphérique rénové**
le premier de Suisse

Prospectus et renseignements auprès de la
Société de Développement
1914 Isérables



Articles de ménage
Outillage

La plus ancienne Maison de la place

**Bregger, Zwimpfer
& Cie S. A.**

Rue des Epouses 130, 1700 Fribourg
Tél. (037) 2 52 51

VESTITA

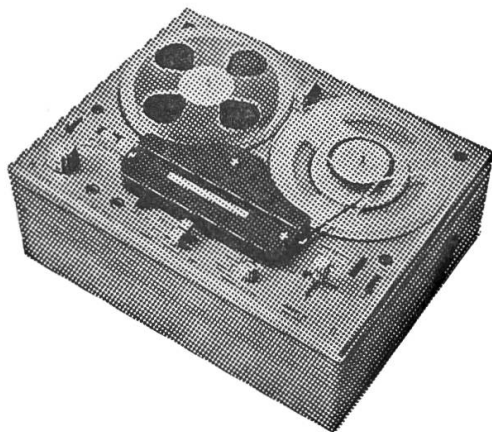
Confection et Chemiserie
pour messieurs et
jeunes gens

Pérolles 1 Fribourg Tél. 2 25 21
Gérant: J. Neuhaus

Enregistreurs Hi-Fi

le plus robuste et le plus fidèle

Tandberg



1 mod. Tandberg 82	
2 vitesses, 2 pistes, mono	Fr. 698.—
1 mod. Tandberg 84	Fr. 748.—
2 vitesses, 4 pistes, mono	
1 mod. Tandberg 9	
3 vitesses, 4 pistes, mono	Fr. 850.—
1 mod. Tandberg 12-41	
3 vitesses, 2 ou 4 pistes, stéréo tout transistorisé	Fr. 1295.—
1 mod. Tandberg 62-64	
3 vitesses, 2 ou 4 pistes, stéréo	Fr. 1350.—

Studio de démonstration haute fidélité

Nous serions heureux d'avoir votre visite dans nos nouveaux studios de démonstration où vous pourriez entendre ces merveilleux appareils dans les meilleures conditions et sans engagement pour vous, en combinaison avec des chaînes Hi-Fi.

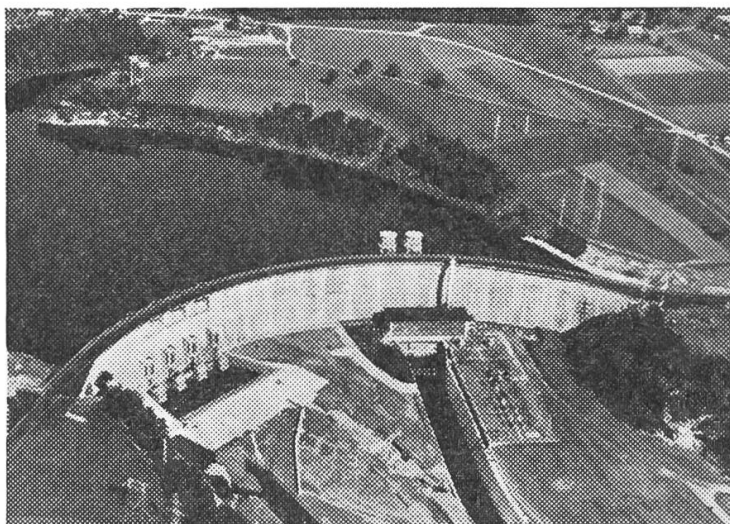
**Représentation exclusive de la marque
TANDBERG-NORVEGE** pour la Suisse romande.
Service de réparations hautement qualifié.

J. Marchon radio-tv

Fribourg
Rue de Romont 8

Téléphone 2 48 37

Entreprises Electriques Fribourgeoises



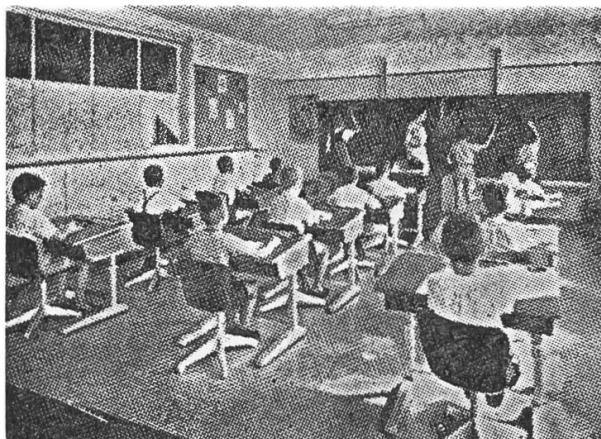
Achetez vos appareils
électriques ménagers
des meilleures marques

chez le spécialiste,
vous serez bien servis.

Tous les bons produits
de Ména-Lux S.A.,
à Morat

Vente au comptant
et à terme

Toutes installations
électriques



**Spécialité
d'agencements
scolaires**



Gremion Frères

Neirivue, tél. (029) 3 55 81