

Zeitschrift: Ensemble avec nos garçons et nos filles : bulletin pédagogique : revue de la Société fribourgeoise d'éducation

Herausgeber: Société fribourgeoise d'éducation

Band: 97 (1968)

Heft: 4

Werbung

Nutzungsbedingungen

Die ETH-Bibliothek ist die Anbieterin der digitalisierten Zeitschriften. Sie besitzt keine Urheberrechte an den Zeitschriften und ist nicht verantwortlich für deren Inhalte. Die Rechte liegen in der Regel bei den Herausgebern beziehungsweise den externen Rechteinhabern. [Siehe Rechtliche Hinweise.](#)

Conditions d'utilisation

L'ETH Library est le fournisseur des revues numérisées. Elle ne détient aucun droit d'auteur sur les revues et n'est pas responsable de leur contenu. En règle générale, les droits sont détenus par les éditeurs ou les détenteurs de droits externes. [Voir Informations légales.](#)

Terms of use

The ETH Library is the provider of the digitised journals. It does not own any copyrights to the journals and is not responsible for their content. The rights usually lie with the publishers or the external rights holders. [See Legal notice.](#)

Download PDF: 17.02.2025

ETH-Bibliothek Zürich, E-Periodica, <https://www.e-periodica.ch>

Les
tableaux
Hunziker
›Maxima‹
sont

inaltérables
comme la
patience
des
éducateurs

Un maximum de qualités pour les maîtres:

- revêtement agréable
- fixation possible d'objets aimantés
- nettoyage aisé

Un maximum d'avantages pour les autorités scolaires:

- grande longévité
- rénovation inutile
- économie



hunziker

Hunziker Fils
Fabrique de meubles d'école S.A.
8800 Thalwil, tél. (051) 92 09 13

ZESAR SA

2501 Bienne

Le spécialiste du mobilier scolaire

Une expérience de fabrication de 40 ans et une connaissance approfondie de la branche, ainsi qu'une étroite collaboration avec le corps enseignant, nous permettent d'offrir un ameublement avec châssis métallique combiné bois, pratique, moderne et de toute première qualité !

ZESAR est synonyme de mobilier solide, bien fait, au juste prix.

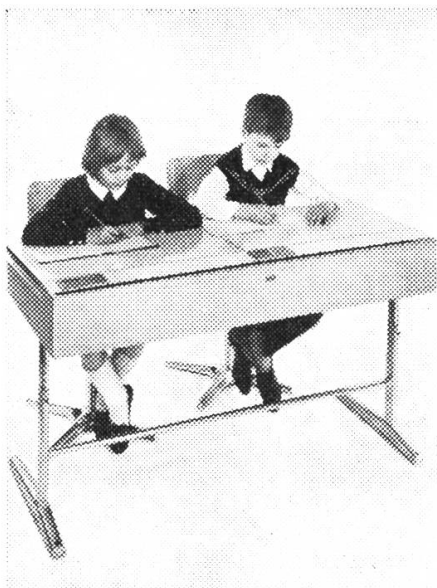
Adressez-vous à

ZESAR SA

2501 Bienne

Case postale 25

Tél. (032) 2 25 94



LONZA



Engrais complet LONZA pour toutes les plantes du jardin et du potager

LONZIN liquide et en poudre, pour les plantes d'appartement et de balcon, légumes, etc.

Composto LONZA transforme les déchets du jardin en un excellent humus

Engrais pour gazons LONZA avec désherbant

Hersan LONZA sans désherbant

2 puissants engrais pour gazons d'un prix avantageux

Garage Stadtberg
Fribourg

V. Nussbaumer & Fils SA

**DKW et
Vauxhall**

Photo

RAST

rue de
Lausanne 39
Fribourg





Alder & Eisenhut AG
8700 Küsnacht ZH

Téléphone (051) 90 09 05

75 ans d'expérience dans la fabrication

d'engins de gymnastique,
de sports et de jeux

Vente directe de la fabrique au client

PHOTO - CINÉ - PROJECTION

Hans Schmid
& Fils

le spécialiste qui vous conseille
mieux

Pérolles 24 1700 FRIBOURG
Tél. 2 51 81

Chapellerie

Chemiserie

Sausser Reichlen

rue de Romont

Fribourg.

**albin
baeriswyl
sa** FRIBOURG



CHAUFFAGES CENTRAUX
INSTALLATIONS SANITAIRES
AV. ST-PAUL 13 - ☎ (037) 21565
SUCC. A ESTAVAYER-LE-LAC

Pour tous vos imprimés
une seule adresse



Imprimerie St-Paul
Fribourg

Splendides courses en perspective pour vos écoles et vos sociétés

Brandalp

(1700 m.) s/Unterläch

A 20 min. de Rarogne par téléphérique et télésiège

But idéal pour une promenade scolaire

Magnifique panorama

Point de départ de belles excursions

GINALSTAL – TURTMANN TAL

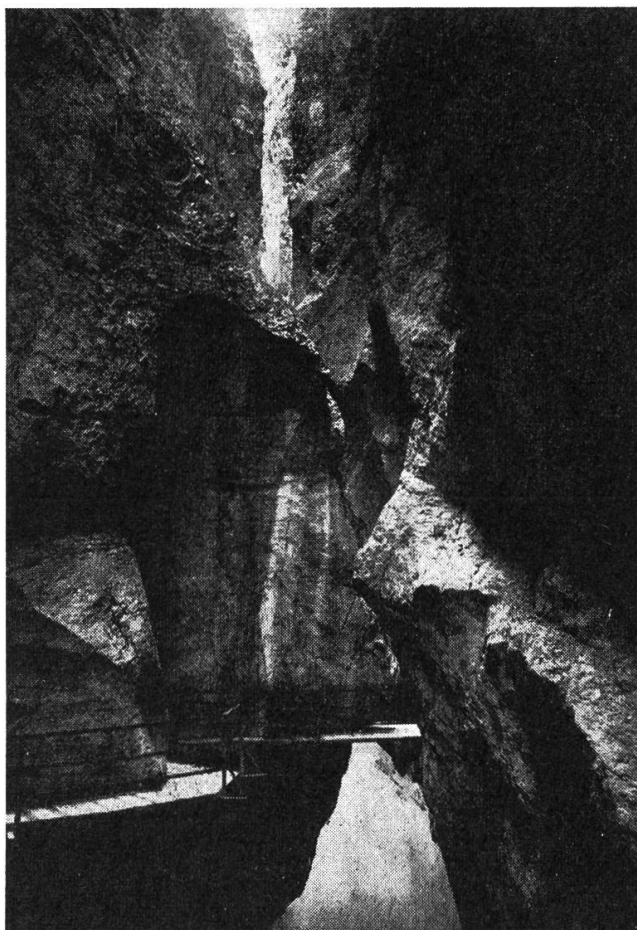
DREIZEHNTENHORN (3052 m.)

AUGSBORDHORN (2971 m.)

TÖRBEL – STALDEN – OBER HELLELEN

ZENEGGEN – VIÈGE

Restaurant – Terrasse pour pique-niques



Gorges de l'Aar

près de

Meiringen

Oberland bernois

sur la route du Brünig
Grimsel, Susten et Engstlenalp

Une des plus belles merveilles
de la nature en Suisse

Les sociétés et les écoles
bénéficient d'importantes
réductions



Le Château de Gruyères

Votre but
pour la grande promenade

Tarif d'entrée réduit
pour écoles

Votre prochain but de promenade scolaire

Bouveret-Plage

(Paradis des campeurs)

Vaste emplacement pour organisation
champêtre des sociétés et écoles
A 10 min. de la gare et du débarcadère

**Restaurant — Pique-nique — Jeux —
Canotage**

En cas de mauvais temps : abris

Tél. (021) 60 61 51 ou 60 63 66

Direction : Imhof

SAINT-MAURICE – Cité gallo-romaine La porte du Valais

Centre d'intense vie musicale et artistique

- La Basilique de la royale Abbaye et son célèbre trésor
- La collection épigraphique
- La Grotte aux Fées et son lac souterrain
- Le Château et ses ponts

But d'excursion idéal pour les courses scolaires

Un but de promenade idéal...

JEIZINEN

par le téléphérique Gampel - Jeizinen

Buffet Jeizinen, tél. (028) 5 41 42

Restaurant Eberhardt, Jeizinen

Tél. (028) 5 41 17

Vanil-Noir



La plus haute montagne de la région. A sa base, **La Cabane de Bonnavaux**, ouverte du 15 juin au 15 septembre, reçoit les touristes qui veulent en faire l'ascension.

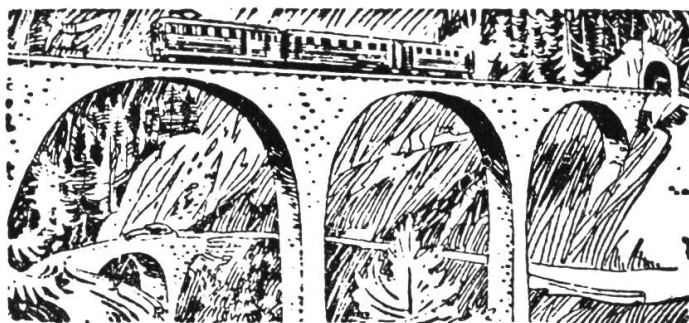
C'est tout indiqué pour vos écoles et sociétés. A mi-chemin du Vanil-Noir, le Vanil de l'Ecri pour les plus petits.

La richesse de la Flore et de la Faune de la nouvelle réserve naturelle toute proche vous laissera un souvenir inoubliable !

Accueil familial – Restauration à toutes heures
Pas d'alcool – Prix de faveur pour groupes

Demandez prospectus 1666 Grandvillard

Centovalli



Chemin de fer

Locarno – Camedo – Domodossola – Simplon

La route touristique pour le Tessin
par la pittoresque vallée des Centovalli

Trains directs

articulés dans les deux directions

Voyages circulaires : Suisse romande

Simplon – Centovalli – Gothard

Visitez aussi Ascona – Brissago – Ronco
et la Vallemaggia

Deux buts de course !

MT-PÈLERIN
900 m.

à 12 min.
par le Funiculaire



à 45 min. par le
train à crémaillère

Tout le Léman est à vos pieds
Vue étendue sur les Alpes, le Plateau, le Jura
Places de jeux, Buffets-Restaurants

Renseignements dans toutes les gares et à la Direction. Tél. (021) 51 29 22

Hôtel Dents-de-Lys Les Paccots

But de promenade idéal
pour écoles et sociétés
Accueil chaleureux

Prix spéciaux
Salle pour noces et
sociétés

Fam. A. Crisci-Loffreolo
propriétaire

Tél. (021) 56 70 93

Pour les Sociétés et les écoles

Le Château d'Oron

est un but de course tout trouvé.

En outre, il est possible d'y
organiser des repas aux chan-
delles avec broche dans
la salle même des banquets.

Le gardien vous donne, sur
simple demande, tous les
renseignements désirés.

Tél. (021) 93 72 22



Niesen, 2362 m.

Le chemin de fer et le restaurant
de montagne sont ouverts depuis le 4 mai

But idéal pour vos courses d'école et société

Prospectus et renseignements
auprès de la Direction du
Funiculaire à Mülenen

Tél. (033) 9 81 12

Exploitation ouverte dès le 4 mai 1968

SAAS-FEE

**VOTRE COURSE D'ÉCOLE
UNE RÉUSSITE**

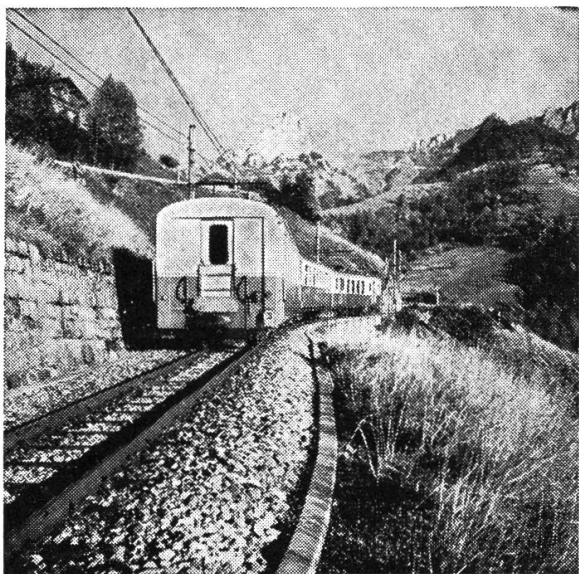
NOUVEAU :

Téléphérique à Längfluh
Télécabine à Plattjen

Nous vous renseignons
volontiers sur toutes les
possibilités

**OFFICE DU TOURISME
SAAS-FEE**

Tél. (028) 4 81 58



L'événement de l'année:
une course d'école par le
Montreux
Oberland-Bernois

Demandez la brochure des
itinéraires de courses
remise **gratuitement** par le
MOB 1820 Montreux –
tél. (021) 61 55 22

Chemins de Fer Montreusiens

Le belvédère de la Suisse romande

Les Rochers de Naye

Jardin alpin le plus haut
d'Europe (2045 m.).
Excellent hôtel-restaurant
(nouvelle direction).
Dortoirs confortables.
Prix spéciaux pour écoles.
Renseignements:
MOB 1820 Montreux –
tél. (021) 61 55 22



Kandersteg Télésiège jusqu'à **Oeschinen**

1200 m. d'alt.

1700 m. d'alt.

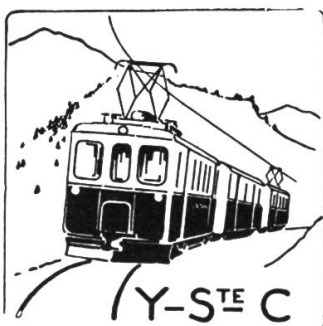
Point de départ pour de nombreuses promenades
et excursions en montagne
Durée du parcours Brigue – Kandersteg : 35 min.

La course
d'école idéale
par le train

Sainte-Croix
Le Chasseron
son télésiège

L'Auberson
son musée des
automates et musiques anciennes

Renseignements :
Direction Yverdon – Sainte-Croix
1400 Yverdon – Tél. (024)b2 62 15



Visitez

L'île Saint-Pierre

au lac de Biene

Besuchen Sie die

St. Peters-Insel

am Bielersee

Molésou-village **en Gruyère**

3 téléphériques
30 km. de sentiers balisés
300 km. de panoramas

Demandez propositions
prix et prospectus au

Centre touristique Gruyères – Molésou – Vudalla SA
Place de la Gare 1, 1630 Bulle, tél. (029) 2 95 10

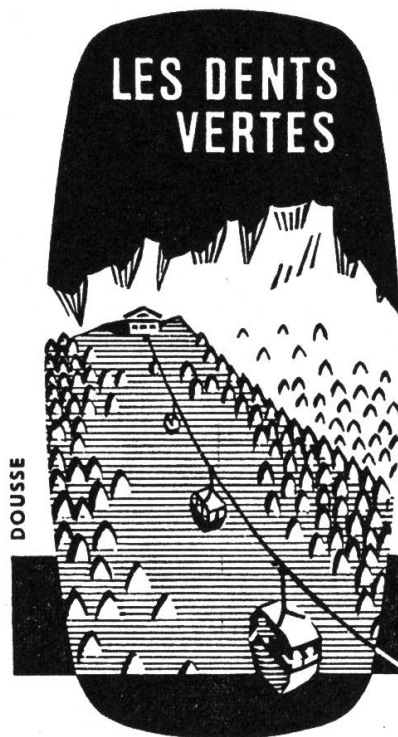
Ecoles et sociétés

utilisez les **cars modernes**
de la maison

Horner S.A – Voyages organisés, 1712 Tavel

Tél. (037) 44 11 31

Un but rêvé pour vos promenades scolaires



Réseau de sentiers
promenades variées
et balisées dans une région connue
pour la richesse et la diversité
de sa flore et de sa faune

Prix : Ecoles 60% de réduction

Montée Fr. 1.60

Aller-retour Fr. 2.20

CHARMEY

Renseignements et prospectus :

Télécabine, 1637 Charmey

Tél. (029) 3 26 98 ou 3 27 96

Restaurant : (029) 3 26 84

Office du Tourisme : (029) 3 25 98

**Le but de vos
coursés d'école**

??

Le Parc zoologique de Berne

avec son vivarium
poissons
serpents
oiseaux exotiques !

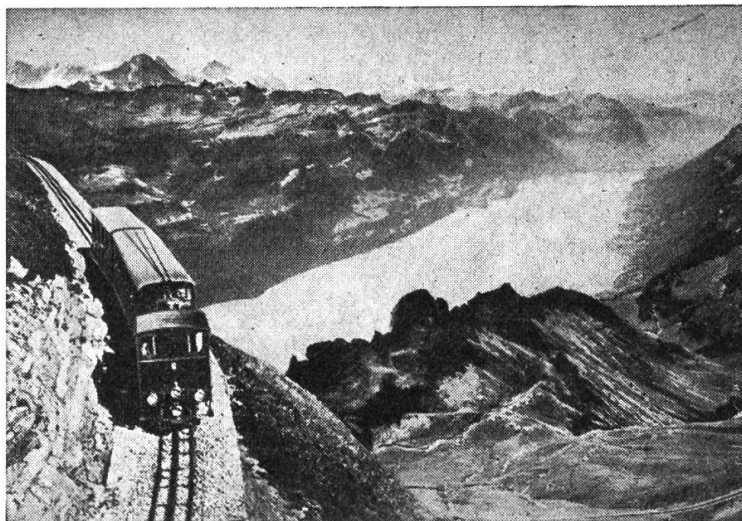
Brienzer Rothorn

2349 m. ü. M./7700 feet

Saison 8. Juni
6. Oktober

Der beliebte Ausflug L'excursion favorite The ideal Excursion

Dampf-Zahnradbahn
Chemin de fer à crémaillère à vapeur
Steam-driven Cogwheel-Railway
Hôtel-Restaurant
Höhenweg – Sentier alpestre
Most interesting Mountain-Walk
Rothorn – Brünig-Pass



Choisissez le

Molésou

**le plus mémorable but d'excursion
des écoles suisses !**

**3 téléphériques
30 km. de sentiers pédestres
300 km. de panorama**

Pour Fr. 3.60 : 1 télébenne – 1 télécabine – 1 téléphérique et la célèbre promenade Vudalla – Plan Francey !

A la belle Jardinière

Fribourg Place de la Gare

La Maison du plus grand
choix en vêtements pour hom-
mes et garçons

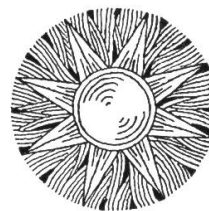


Rue de Romont 11

**OPTIQUE
PHOTO
CINÉ
SON**

Studio
Hi-Fi
Grande
salle
de
projection
Fribourg

AU GLACIER à 3000 m



excursion
inoubliable
soleil et
neige

restaurant
panoramique
vue splendide



grâce au téléphérique du
Glacier des Diablerets
(départ: Col du Pillon) **P**

Renseignements :

Direction : Aigle ☎ (025) 2 16 35
Exploitation : Col du Pillon ☎ (025) 6 43 77