

Zeitschrift: Ensemble avec nos garçons et nos filles : bulletin pédagogique : revue de la Société fribourgeoise d'éducation
Herausgeber: Société fribourgeoise d'éducation
Band: 98 (1969)
Heft: 4

Werbung

Nutzungsbedingungen

Die ETH-Bibliothek ist die Anbieterin der digitalisierten Zeitschriften. Sie besitzt keine Urheberrechte an den Zeitschriften und ist nicht verantwortlich für deren Inhalte. Die Rechte liegen in der Regel bei den Herausgebern beziehungsweise den externen Rechteinhabern. [Siehe Rechtliche Hinweise.](#)

Conditions d'utilisation

L'ETH Library est le fournisseur des revues numérisées. Elle ne détient aucun droit d'auteur sur les revues et n'est pas responsable de leur contenu. En règle générale, les droits sont détenus par les éditeurs ou les détenteurs de droits externes. [Voir Informations légales.](#)

Terms of use

The ETH Library is the provider of the digitised journals. It does not own any copyrights to the journals and is not responsible for their content. The rights usually lie with the publishers or the external rights holders. [See Legal notice.](#)

Download PDF: 14.03.2025

ETH-Bibliothek Zürich, E-Periodica, <https://www.e-periodica.ch>

Une brochure illustrée consacrée aux bâtiments scolaires et à leur agencement intérieur, ainsi qu'une documentation technique sur les tableaux noirs et sur les tables d'expériences sont mises gracieusement à la disposition des architectes, des directeurs d'école et des maîtres.

**meubles
d'école et
tableaux noirs
aussi
progressistes
que
l'école**

Nous sommes spécialisés dans la fabrication de tableaux noirs d'un genre nouveau, dont le revêtement bénéficie d'une garantie de 10 ans, de tables d'expériences fonctionnelles et de mobilier idéal pour jardins d'enfants.

hunziker

Hunziker Fils
fabrique de meubles d'école S. A.
8800 Thalwil
téléphone (051) 92 09 13



Alder & Eisenhut AG
8700 Küssnacht ZH

Téléphone (051) 90 09 05

77 ans d'expérience dans la fabrication

d'engins de gymnastique,
de sports et de jeux

Vente directe de la fabrique au client

Clavichordes

Clavecins


Epinettes



Otto Rindlisbacher

8003 Zürich, Dubsstraße 23 / 26
Tel. (051) 33 49 98

Pour tous vos imprimés
une seule adresse

 **Imprimerie St-Paul**
Fribourg

VESTITA

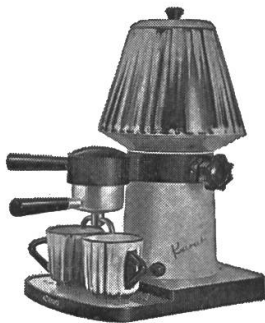
Confection et Chemiserie
pour messieurs et
jeunes gens

Pérolles 1

Tél. 2 25 21

Fribourg

Gérant : **J. Neuhaus**



Cristallerie, porcelaine,
articles et appareils ménagers,

GRAND CHOIX SUR TROIS ÉTAGES

Liste pour cadeaux de mariage.

Bregger au Tilleul Fribourg

Garage Stadtberg
Fribourg

V. Nussbaumer & Fils SA

**DKW et
Vauxhall**

Photo

RAST

rue de
Lausanne 39
Fribourg



PHOTO - CINÉ - PROJECTION

Hans Schmid
& Fils

le spécialiste qui vous conseille
mieux

Pérolles 24 1700 FRIBOURG
Tél. 2 51 81



Rue de Romont 11

OPTIQUE
PHOTO
CINÉ
SON

Studio
Hi-Fi
Grande
salle
de
projection
Fribourg

A la belle Jardinière

Fribourg Place de la Gare

La Maison du plus grand
choix en vêtements masculins.

albin
baeriswyl
sa FRIBOURG



CHAUFFAGES CENTRAUX
INSTALLATIONS SANITAIRES
AV. ST-PAUL 13 - ☎ (037) 21565
SUCC. A ESTAVAYER-LE-LAC

Ecole pédagogique privée **FLORIANA**

Pontaise 15 Lausanne Téléphone 24 14 27
Direction: E. Piotet

Excellente formation de
**Gouvernantes d'enfants
Jardinières d'enfants
et d'Institutrices privées**

Placement des élèves assuré

La directrice reçoit tous les jours de 11 heures à midi
(sauf samedi) ou sur rendez-vous

Au corps enseignant du cycle primaire!

**Loin de nous l'idée d'aborder le thème
des moyens de contrôler
si vos élèves ont fait leurs devoirs.**

**Nous voudrions, par contre, révéler
comment vérifier leur hygiène dentaire!**

En Suisse, 90-95% des écoliers souffrent de carie dentaire. On estime à quelque 40% le nombre des enfants de 7 à 12 ans qui ne se brossent jamais les dents. 5% seulement les soignent trois fois par jour.

Ces chiffres sont extrêmement alarmants. Ils soulignent l'urgence d'une campagne pour une meilleure hygiène dentaire. Colgate-Palmolive S.A. a donc préparé une campagne «Sauves tes dents rouges». Un matériel complet de démonstration et de «leçon de choses» vous aidera à faire comprendre aisément à vos élèves les graves conséquences d'une hygiène dentaire déficiente. Vous les encouragerez ainsi à prendre meilleur soin de leur dentition.

La campagne s'appuie sur le matériel suivant:

- imprimés conçus sur le mode divertissant, pour distribution aux élèves
- tablettes rouges pour examen par coloration
- une affiche grand format à placer dans la classe
- la brochure documentaire pour le corps enseignant «La carie dentaire – ennemi n°1 de votre classe!»

Accordez votre soutien à cette campagne pour améliorer l'hygiène dentaire de vos élèves... car prévenir vaut mieux que souffrir.



COUPON BP 2

à découper et envoyer à
Colgate-Palmolive S.A.
Talstrasse 65, 8001 Zurich

Je désire recevoir le matériel gratuit pour la campagne «Sauves tes dents rouges».

Nombre d'élèves _____ Classe de _____ année

Mr/Mme/Mlle _____

Ecole _____

Adresse _____

No postal/localité _____

Signature _____

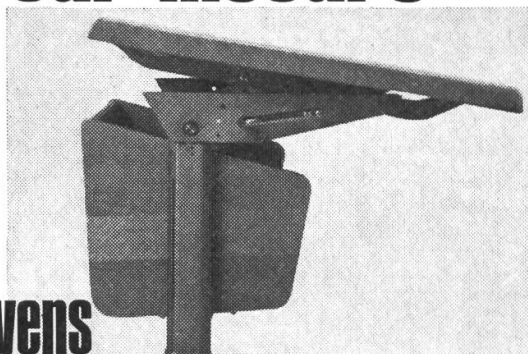
Date _____

Le matériel pour cette campagne «Sauves tes dents rouges» ne peut être mis à disposition que jusqu'à épuisement du stock.

Meubles d'école sur mesure

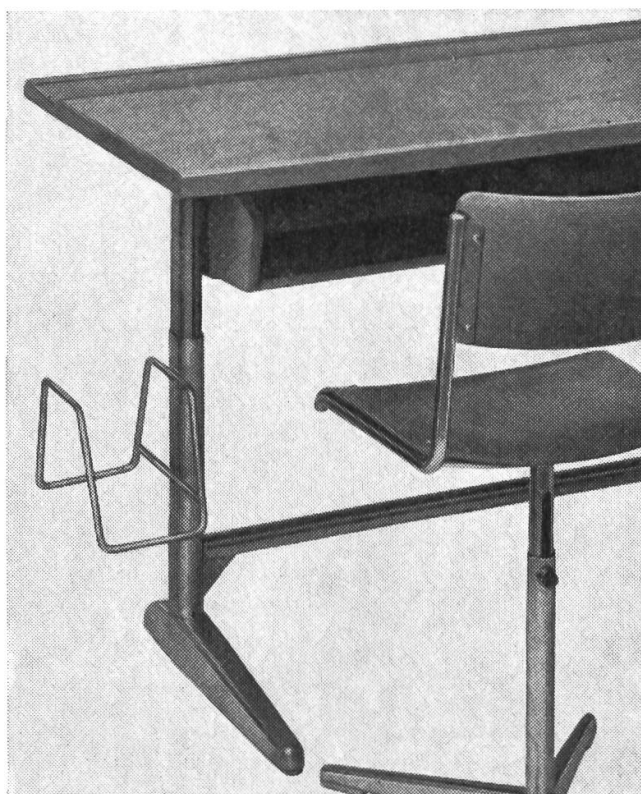
S 10/67

pour les degrés inférieurs et moyens



Plateau de table 120 x 53 cm, en bois pressé, avec placage déroulé ou tranché ou avec revêtement de résine synthétique, réglage en hauteur par l'engrenage Embru ou le mécanisme à ressorts et vis de serrage, avec ou sans réglage d'inclinaison du plateau.

Chaises réglables et adaptables aux degrés inférieurs et moyens.



pour le degré supérieur

grand plateau de table 130-140 x 56-60 cm, en bois pressé, placage déroulé ou tranché ou avec revêtement de résine synthétique, réglage en hauteur avec l'engrenage Embru ou le mécanisme à ressorts et vis de serrage, bonne liberté des genoux, grâce à l'aménagement en retrait du rayon à livres, corbeilles latérales pour la serviette.

Agence de Lausanne,
Exposition permanente:
chemin Vermont 14
Téléphone 021/26 60 79

embru

Usines Embru, 8630 Rüti ZH, Téléphone 055/44 8 44

DBM

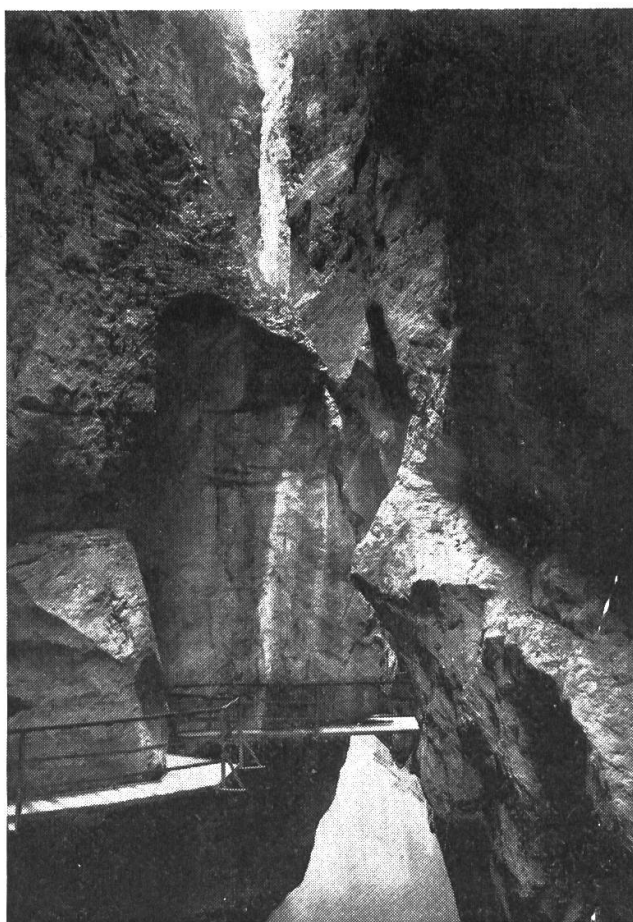
Splendides courses en perspective pour vos écoles et vos sociétés

A l'Hôtel des Trois-Tours à Bourguillon

Téléphone 037/2 30 69



Vous trouverez un grand jardin
ombragé et une grande salle,
favorables aux sorties des classes



Gorges de l'Aar

près de

Meiringen

Oberland bernois

sur la route du Brünig
Grimsel, Susten et Engstlenalp

Une des plus belles merveilles
de la nature en Suisse

Les sociétés et les écoles
bénéficient d'importantes
réductions

Le Chemin de fer électrique

Bex 411 m.

Villars 1300 m.

Bretaye 1810 m. **Chamossaire**
2116 m.

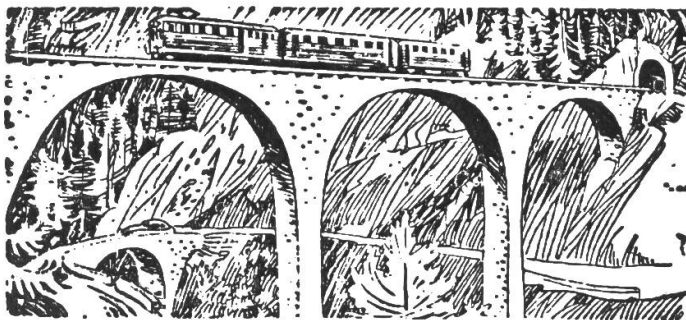
dessert la plus belle région des
Alpes vaudoises

Télesièges : Col de Bretaye – Chavonnes
Col de Bretaye – Chamossaire

Belles excursions à

Anzeindaz – Taveyennaz – Chamossaire
et Lac des Chavonnes

● **Tarif spécial pour écoles**



Centovalli

Chemin de fer

Locarno – Camedo – Domodossola – Simplon

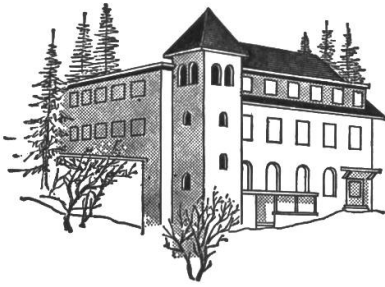
La route touristique pour le Tessin
par la pittoresque vallée des Centovalli

Trains directs

articulés dans les deux directions

Voyages circulaires : Suisse romande
Simplon – Centovalli – Gothard

Visitez aussi Ascona – Brissago – Ronco
et la Vallemaggia



AROSA

Pour vos vacances scolaires, courses d'écoles, excursions de groupes et de familles, **Arosa** vous accueillera, en été comme en hiver, dans sa maison de vacances pour la jeunesse. Prix très avantageux. L'auberge de jeunesse, très bien installée, offre un toit pour 120 personnes en dortoirs de 6 à 20 lits. Elle comprend en outre 4 chambres pour directeurs avec lits, eau courante et possibilité d'utilisation des douches. Durée des saisons : décembre à avril, de juin à septembre (év. oct.).

Prix réduits pendant l'entre-saison.

Veillez s. v. pl. prendre contact d'avance auprès de :

L'Auberge de Jeunesse Arosa, 7050 Arosa
Tél. 081/31 13 97

Une excursion dans le canton d'Obwald ne se termine jamais sans une

Promenade en bateau sur le lac de Sarnen

« L'Etoile de mer »

est un bateau pouvant transporter jusqu'à 50 personnes. Il convient par conséquent très bien aux courses d'écoles et de société.

Pour tous renseignements et inscriptions, veuillez vous adresser à :

Félix Heymann, bateau à moteur 6060 Sarnen
Tél. 041/85 18 55 ou 85 24 55

Votre prochain but de promenade scolaire

Bouveret-Plage

(Paradis des campeurs)

Vaste emplacement pour organisation
champêtre des sociétés et écoles
A 10 min. de la gare et du débarcadère

**Restaurant — Pique-nique — Jeux —
Canotage**

En cas de mauvais temps : abris

Tél. (021) 60 61 51 ou 60 63 66

Direction : Imhof

Verbier-Mont Gelé

à 3023 m. par téléphérique

se gorger d'air pur et de soleil

En un regard toutes les Alpes

Quel beau cadeau
de fin d'année scolaire !

Les pique-niques peuvent être
pris à 3000, 2700, 2200 m. et
en station

Gros rabais
pour courses d'école

Pour les Sociétés et les écoles

Le Château d'Oron

est un but de course tout trouvé.

En outre, il est possible d'y
organiser des repas aux chan-
delles avec broche dans
la salle même des banquets.

Le gardien vous donne, sur
simple demande, tous les
renseignements désirés.

Tél. (021) 93 72 22

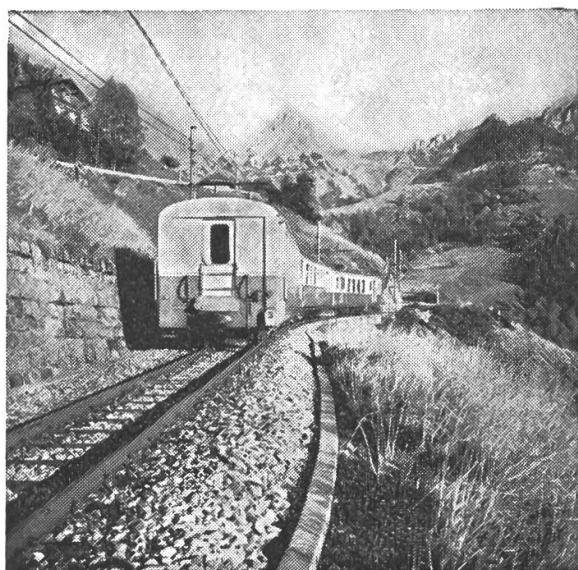
SAINT-MAURICE – Cité gallo-romaine

La porte du Valais

Centre d'intense vie musicale et artistique

- La Basilique de la royale Abbaye et son célèbre trésor
- La collection épigraphique
- La Grotte aux Fées et son lac souterrain
- Le Château et ses ponts

But d'excursion idéal pour les courses scolaires



L'événement de l'année:
une course d'école par le
**Montreux
Oberland-Bernois**

Demandez la brochure des
itinéraires de courses
remise **gratuitement** par le
MOB 1820 Montreux –
tél. (021) 61 55 22

Chemins de Fer Montreusiens

Le belvédère de la Suisse romande

Les Rochers de Naye

Jardin alpin le plus haut
d'Europe (2045 m.).

Excellent hôtel-restaurant
Direction v. Bucher.

Dortoirs confortables.

Prix spéciaux pour écoles.

Renseignements:

MOB 1820 Montreux –
tél. (021) 61 55 22





Niesen, 2362 m.

Le chemin de fer et le restaurant de montagne sont ouverts depuis le 3 mai

But idéal pour vos courses d'école et société

Prospectus et renseignements auprès de la Direction du Funiculaire à Mülenen

Tél. (033) 76 11 12

Exploitation ouverte dès le 3 mai 1969

Réservez vos courses d'écoles pour

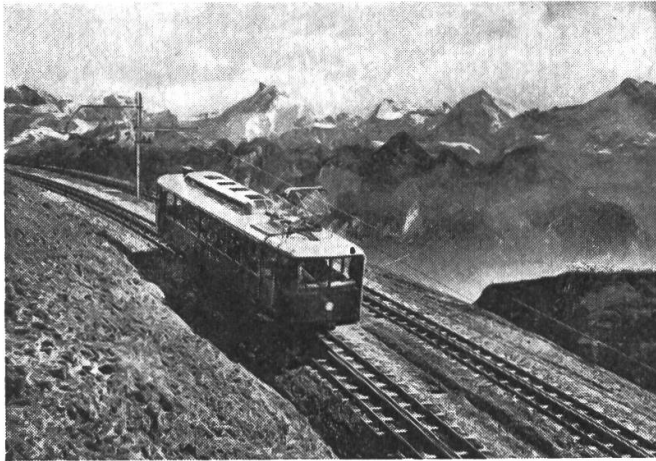
Isérables

Balcon sur le Rhône (1116 m d'altitude)
Musée folklorique : tarif spécial pour écoles et sociétés

Avec son téléphérique rénové, le premier de Suisse

Prospectus et renseignements auprès de la Société de Développement.
1914 **Isérables**

Bienvenue au pays des « Bdejuids » !



RIGI

Le Rigi, belvédère de notre pays, offre d'innombrables possibilités d'excursions et de promenades pour les familles, les écoles et les sociétés.

Un panorama splendide sur les Hautes Alpes et sur le Moyen Pays ; une vision magnifique des différents lacs de la Suisse centrale.

Tous les renseignements nécessaires seront fournis par :

Téléphérique Weggis-Rigi Kaltbad
Chemin de fer Vitznau-Rigi lac des Quatre-Cantons
6354 Vitznau Tél. 041/83 13 02

Chemin de fer Arth-Rigi ligne du Gothard
6410 Goldau Tél. 041/81 61 48

Une excursion idéale
par la sensationnelle

Télécabine de La Creusaz

aux Marécottes-sur-Salvan
1100-1800 m.

vous permettra de découvrir toutes les Alpes
du Mont-Blanc au Cervin
Piscine et zoo alpin

Paradis de la jeunesse

MT-PÈLERIN
900 m.

à 10 minutes par le
nouveau funiculaire



à 45 min. par le
train à crémaillère

Tout le Léman est à vos pieds
Vue étendue sur les Alpes, le Plateau, le Jura
Buffets-Restaurants — Places de jeux

Renseignements dans toutes les gares et à la Direction

☎ (021) 51 29 12 et (021) 51 29 22 CHEMINS DE FER ÉLECTRIQUES VEVEYSANS

Ecoles et sociétés faites

Une merveilleuse promenade en bateau sur le lac de Wallenstadt

Les bateaux peuvent transporter jusqu'à 80 personnes.
Les renseignements, prospectus détaillés et offres sont fournis par la Compagnie de Navigation de **Quinten**.

Fritz Walzer, Tél. 085/4 12 08 Julius Walzer, Tél. 085/4 12 94

Téléférique Col de la Gemmi 2322 m Sporthotel Wildstrubel Gemmipass

L'Hôtel se prête spécialement pour les écoles. Tous les dortoirs sont pourvus de matelas synthétiques propres ; installations sanitaires en ordre. Nous conseillons aux corps enseignants de faire la montée par le téléphérique. La descente sur Kandersteg par le sentier est absolument sans danger.

Les prospectus et prix seront fournis par la

Famille Léon de Villa, propriétaire
Tél. 027/6 42 01

Ecoles et sociétés

utilisez les **cars modernes**
de la maison

Horner S.A – Voyages organisés, 1712 Tavel

Tél. (037) 44 11 31

Molésion-village en Gruyère

3 téléphériques
30 km. de sentiers balisés
300 km. de panoramas

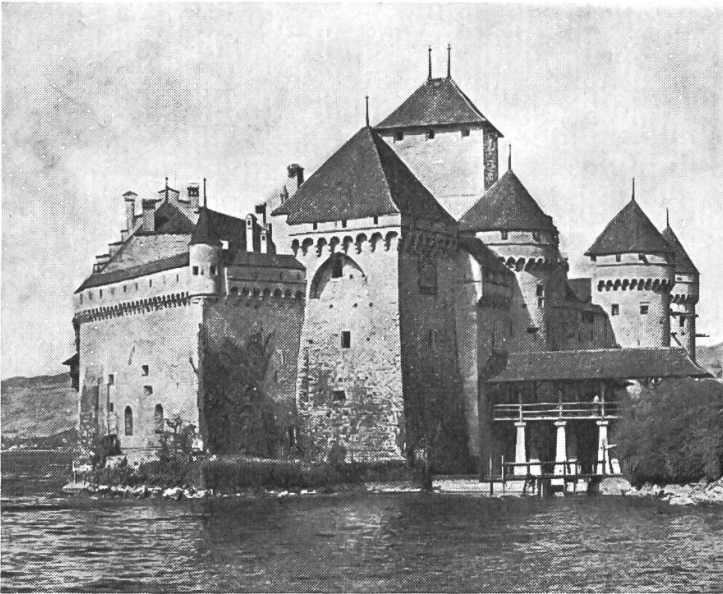
Demandez propositions
prix et prospectus au

Centre touristique Gruyères – Molésion – Vudalla SA
Place de la Gare 1, 1630 Bulle, tél. (029) 2 95 10

Une belle excursion au

Château de Chillon

Veytaux près Montreux



Ecole primaire de
Suisse :
Entrée gratuite

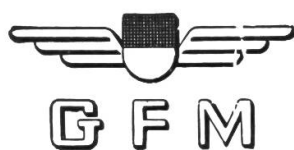
Arrangements pour
classes supérieures
et sociétés

**Le but de vos
cours d'école**

??

**Le Parc zoologique
de Berne**

avec son vivarium
poissons
serpents
oiseaux exotiques !



L'excursion en car GFM est

- pour le maître, sans soucis
- pour les élèves, réussie.

Demandez sans engagement notre programme-suggestion pour courses d'écoles en autocars

Fribourg

Tél. (037) 21261

Estavayer-le-Lac

Tél. (037) 631189

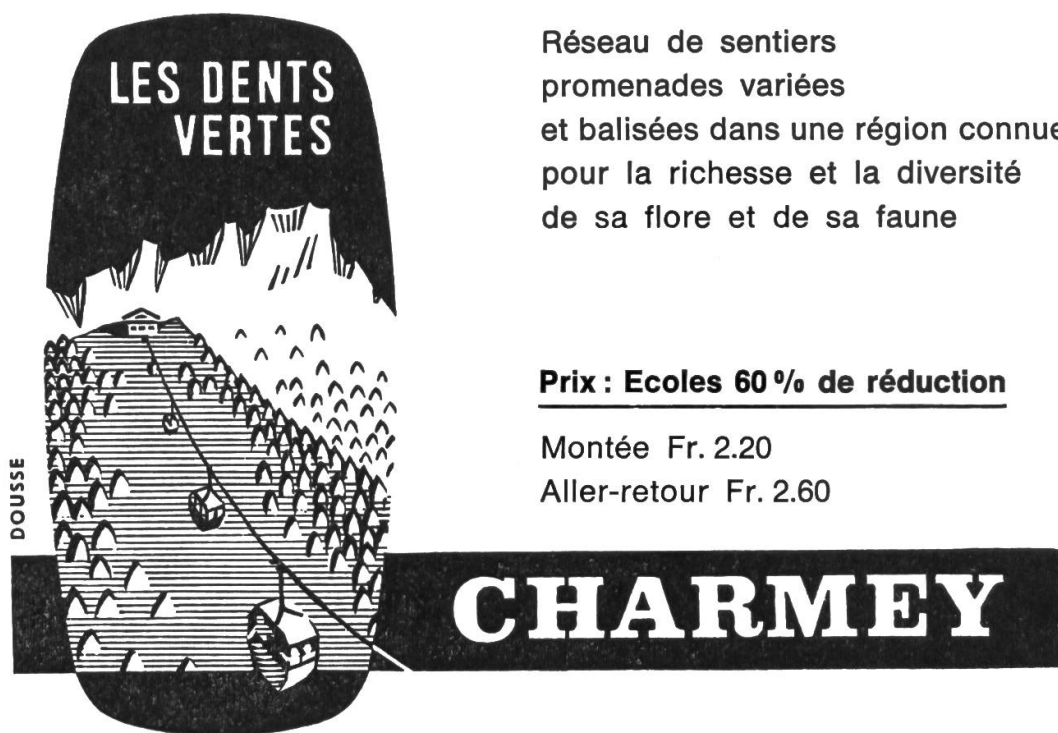
Bulle

Tél. (029) 27885

Romont

Tél. (037) 522418

Un but rêvé pour vos promenades scolaires



Réseau de sentiers
promenades variées
et balisées dans une région connue
pour la richesse et la diversité
de sa flore et de sa faune

Prix : Ecoles 60 % de réduction

Montée Fr. 2.20

Aller-retour Fr. 2.60

Au sommet: Restaurant des Dents-Vertes
Terrasse panoramique — salle pour pique-nique

Renseignements et prospectus :

Télécabine, 1637 Charmey Tél. (029) 3 26 98 Restaurant : (029) 3 26 84



Pour vos courses d'écoles:

LES DIABLERETS et ses téléphériques
du **GLACIER** (3000 m.) et d'**ISENAU** (1800 m.)

RESTAURANT à chaque terminus de téléphérique

Renseignements :

Office du tourisme, Diablerets

Tél. (025) 6 43 58

Le but de votre excursion scolaire de cette année, les

Grottes de St-Beat

au bord du lac de Thoune, célèbre lieu de pèlerinage du Moyen Age, 1 km. de grottes souterraines avec stalactites et chutes d'eau éclairées à l'électricité.



Au restaurant, vous trouverez non seulement des repas complets, mais également des soupes, cafés, thés, etc.

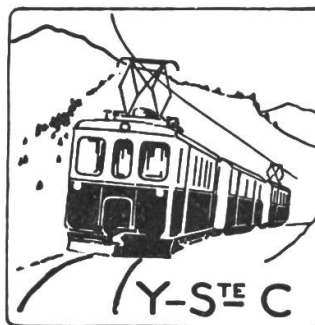
Informations :
St. Beatushöhlen
Post Sundlaenen
Tél. (036) 2 17 43

La course
d'école idéale
par le train

Sainte-Croix
Le Chasseron
son télésiège

L'Auberson
son musée des
automates et musiques anciennes

Renseignements :
Direction Yverdon – Sainte-Croix
1400 Yverdon – Tél. (024)b2 62 15



Visitez

L'île Saint-Pierre

au lac de Bienne

Besuchen Sie die

St. Peters-Insel

am Bielersee

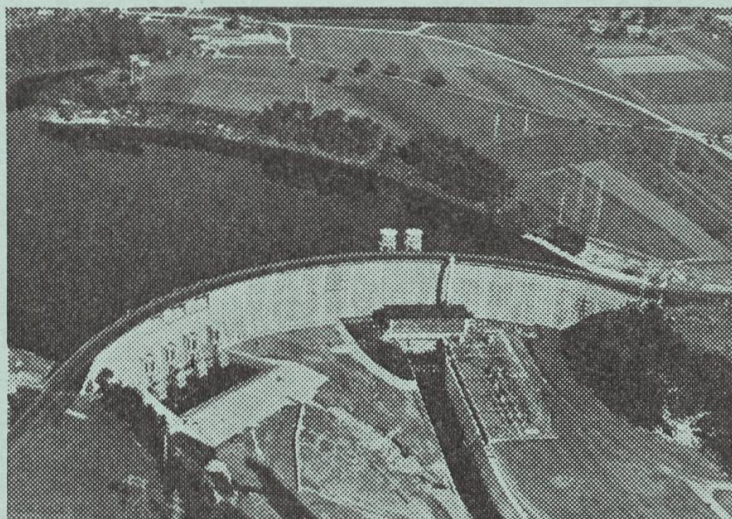
Vacances réussies avec une bonne lecture!

Vous trouverez
un grand choix de livres
pour adultes et enfants aux

Librairies St-Paul

Fribourg - Bulle - Lausanne

Entreprises Electriques Fribourgeoises



Achetez vos appareils
électriques ménagers
des meilleures marques

chez le spécialiste,
vous serez bien servis.

Tous les bons produits
de Ména-Lux S.A.,
à Morat

Vente au comptant
et à terme

Toutes installations
électriques

ZESAR SA

2501 Bienne

Le spécialiste du mobilier scolaire

Une expérience de fabrication de 40 ans et une connaissance approfondie de la branche, ainsi qu'une étroite collaboration avec le corps enseignant, nous permettent d'offrir un ameublement avec châssis métallique combiné bois, pratique, moderne et de toute première qualité !

ZESAR est synonyme
de mobilier solide, bien fait,
au juste prix.

Adressez-vous à

ZESAR SA

2501 Bienne

Case postale 25

Tél. (032) 2 25 94

