

Zeitschrift: Ensemble avec nos garçons et nos filles : bulletin pédagogique : revue de la Société fribourgeoise d'éducation
Herausgeber: Société fribourgeoise d'éducation
Band: 98 (1969)
Heft: 5

Werbung

Nutzungsbedingungen

Die ETH-Bibliothek ist die Anbieterin der digitalisierten Zeitschriften. Sie besitzt keine Urheberrechte an den Zeitschriften und ist nicht verantwortlich für deren Inhalte. Die Rechte liegen in der Regel bei den Herausgebern beziehungsweise den externen Rechteinhabern. [Siehe Rechtliche Hinweise.](#)

Conditions d'utilisation

L'ETH Library est le fournisseur des revues numérisées. Elle ne détient aucun droit d'auteur sur les revues et n'est pas responsable de leur contenu. En règle générale, les droits sont détenus par les éditeurs ou les détenteurs de droits externes. [Voir Informations légales.](#)

Terms of use

The ETH Library is the provider of the digitised journals. It does not own any copyrights to the journals and is not responsible for their content. The rights usually lie with the publishers or the external rights holders. [See Legal notice.](#)

Download PDF: 14.03.2025

ETH-Bibliothek Zürich, E-Periodica, <https://www.e-periodica.ch>

Garage Stadtberg
Fribourg

V. Nussbaumer & Fils SA

**DKW et
Vauxhall**

Photo

RAST

rue de
Lausanne 39
Fribourg

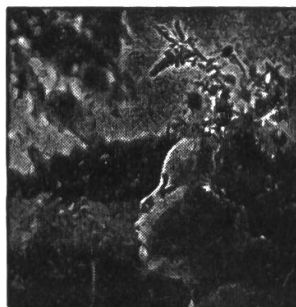


PHOTO - CINÉ - PROJECTION

Hans Schmid
& Fils

le spécialiste qui vous conseille
mieux

Pérolles 24 1700 FRIBOURG
Tél. 2 51 81

**Clavichordes
Clavecins
Epinettes**



Otto Rindlisbacher

8003 Zürich, Dubsstraße 23 / 26
Tel. (051) 33 49 98

A la belle Jardinière

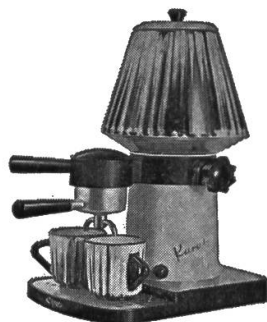
Fribourg Place de la Gare

La Maison du plus grand
choix en vêtements masculins.

**albin
baeriswyl
sa** FRIBOURG



CHAUFFAGES CENTRAUX
INSTALLATIONS SANITAIRES
AV. ST-PAUL 13 - Ø (037) 21565
SUCC. A ESTAVAYER-LE-LAC



Cristallerie, porcelaine,
articles et appareils ménagers,
GRAND CHOIX SUR TROIS ÉTAGES
Liste pour cadeaux de mariage.

Bregger au Tilleul Fribourg

Annouces- vous du Service Complémentaire Féminin!

Tous renseignements
vous seront donnés volontiers
à l'adresse suivante:

Office du Service complémentaire féminin
Neuengass-Passage 3

3000 Berne

Téléphone 031 / 67 32 73

Institut La Gouglera

Nous liquidons tout le mobilier de l'ancien
bâtiment.

Voilà ce qui pourrait servir encore dans
beaucoup d'écoles :

100 pupitres en bon état

30 lavabos

15 radiateurs

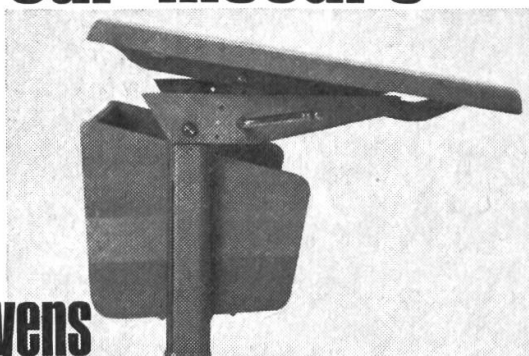
des fenêtres, etc.

Téléphone (037) 38 16 16

Meubles d'école sur mesure

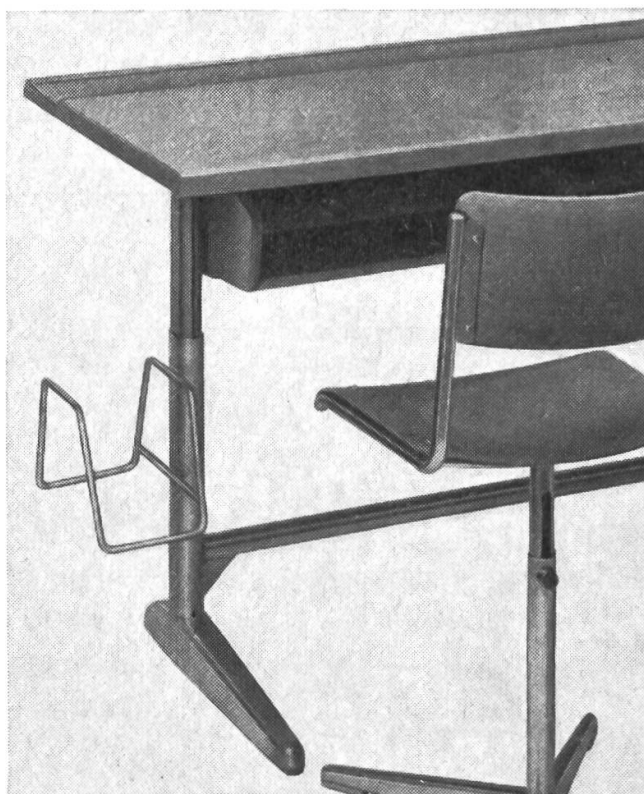
S 10/67

pour les degrés inférieurs et moyens



Plateau de table 120 x 53 cm, en bois pressé, avec placage déroulé ou tranché ou avec revêtement de résine synthétique, réglage en hauteur par l'engrenage Embru ou le mécanisme à ressorts et vis de serrage, avec ou sans réglage d'inclinaison du plateau.

Chaises réglables et adaptables aux degrés inférieurs et moyens.



pour le degré supérieur

grand plateau de table 130-140 x 56-60 cm, en bois pressé, placage déroulé ou tranché ou avec revêtement de résine synthétique, réglage en hauteur avec l'engrenage Embru ou le mécanisme à ressorts et vis de serrage, bonne liberté des genoux, grâce à l'aménagement en retrait du rayon à livres, corbeilles latérales pour la serviette.

Agence de Lausanne,
Exposition permanente:
chemin Vermont 14
Téléphone 021/26 60 79

embru

Usines Embru, 8630 Rüti ZH, Téléphone 055/44 8 44

CEM

Splendides courses en perspective pour vos écoles et vos sociétés

A l'Hôtel des Trois-Tours à Bourguillon

Téléphone 037/2 30 69

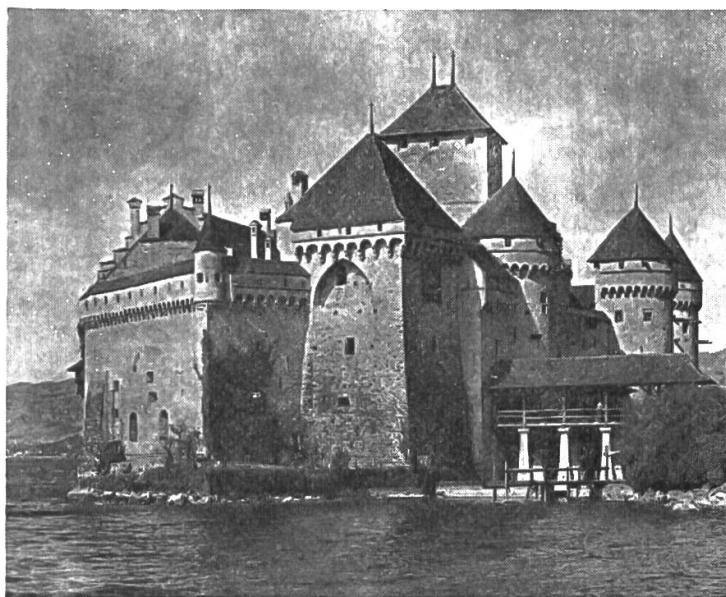


Vous trouverez un grand jardin
ombragé et une grande salle,
favorables aux sorties des classes

Une belle excursion au

Château de Chillon

Veytaux près Montreux



Ecole primaire de
Suisse :
Entrée gratuite

Arrangements pour
classes supérieures
et sociétés

Verbier-Mont Gelé

**à 3023 m. par téléphérique
se gorger d'air pur et de soleil**

En un regard toutes les Alpes

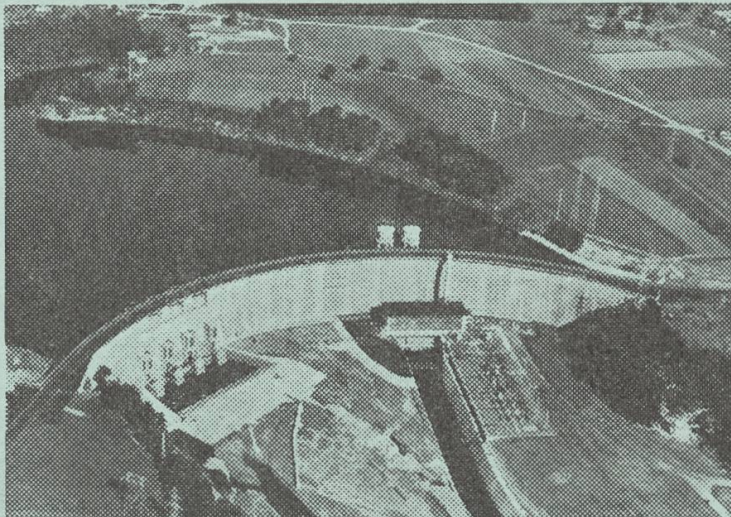
Quel beau cadeau
de fin d'année scolaire !

Les pique-niques peuvent être
pris à 3000, 2700, 2200 m. et
en station

Gros rabais
pour courses d'école

J.A.
1700 Fribourg Pérolles 5

Entreprises Electriques Fribourgeoises



Achetez vos appareils
électriques ménagers
des meilleures marques

chez le spécialiste,
vous serez bien servis.

Tous les bons produits
de Ména-Lux S. A.,
à Morat

Vente au comptant
et à terme

Toutes installations
électriques

ZESAR SA

2501 Bienne

Le spécialiste du mobilier scolaire

Une expérience de fabrication de 40 ans et une connaissance approfondie de la branche, ainsi qu'une étroite collaboration avec le corps enseignant, nous permettent d'offrir un ameublement avec châssis métallique combiné bois, pratique, moderne et de toute première qualité!

ZESAR est anonyme
de mobilier solide, bien fait,
au juste prix.

Adressez-vous à

ZESAR SA

2501 Bienne

Case postale 25

Tél. (032) 2 25 94

