

Zeitschrift: Bulletin de la Société Vaudoise des Sciences Naturelles
Herausgeber: Société Vaudoise des Sciences Naturelles
Band: 12 (1873-1874)
Heft: 71

Anhang: [Planches]
Autor: [s.n.]

Nutzungsbedingungen

Die ETH-Bibliothek ist die Anbieterin der digitalisierten Zeitschriften. Sie besitzt keine Urheberrechte an den Zeitschriften und ist nicht verantwortlich für deren Inhalte. Die Rechte liegen in der Regel bei den Herausgebern beziehungsweise den externen Rechteinhabern. [Siehe Rechtliche Hinweise.](#)

Conditions d'utilisation

L'ETH Library est le fournisseur des revues numérisées. Elle ne détient aucun droit d'auteur sur les revues et n'est pas responsable de leur contenu. En règle générale, les droits sont détenus par les éditeurs ou les détenteurs de droits externes. [Voir Informations légales.](#)

Terms of use

The ETH Library is the provider of the digitised journals. It does not own any copyrights to the journals and is not responsible for their content. The rights usually lie with the publishers or the external rights holders. [See Legal notice.](#)

Download PDF: 15.03.2025

ETH-Bibliothek Zürich, E-Periodica, <https://www.e-periodica.ch>

1



2



3



gna

gna

gna

gna

m

ld

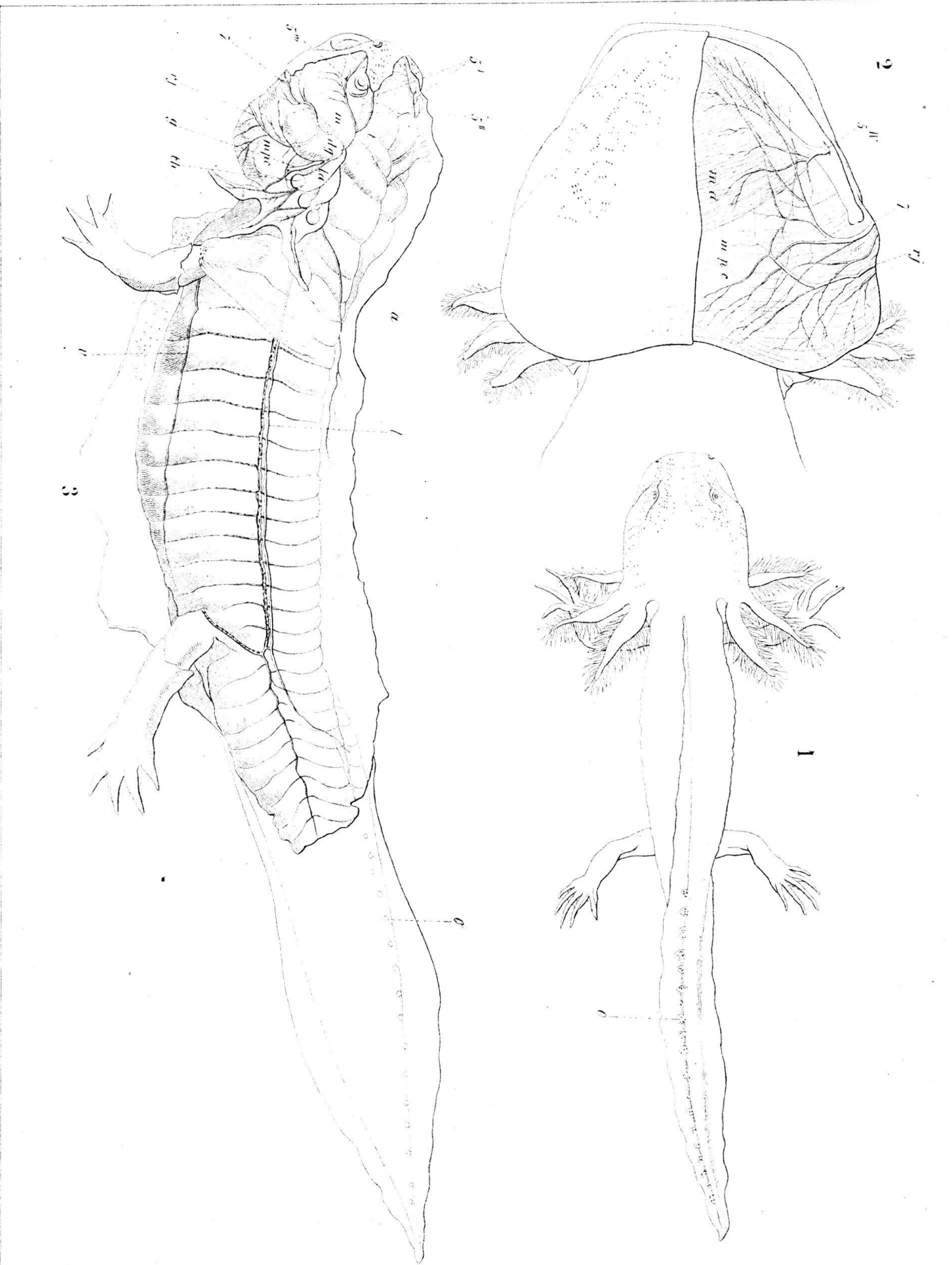
mm

ld

m

gna

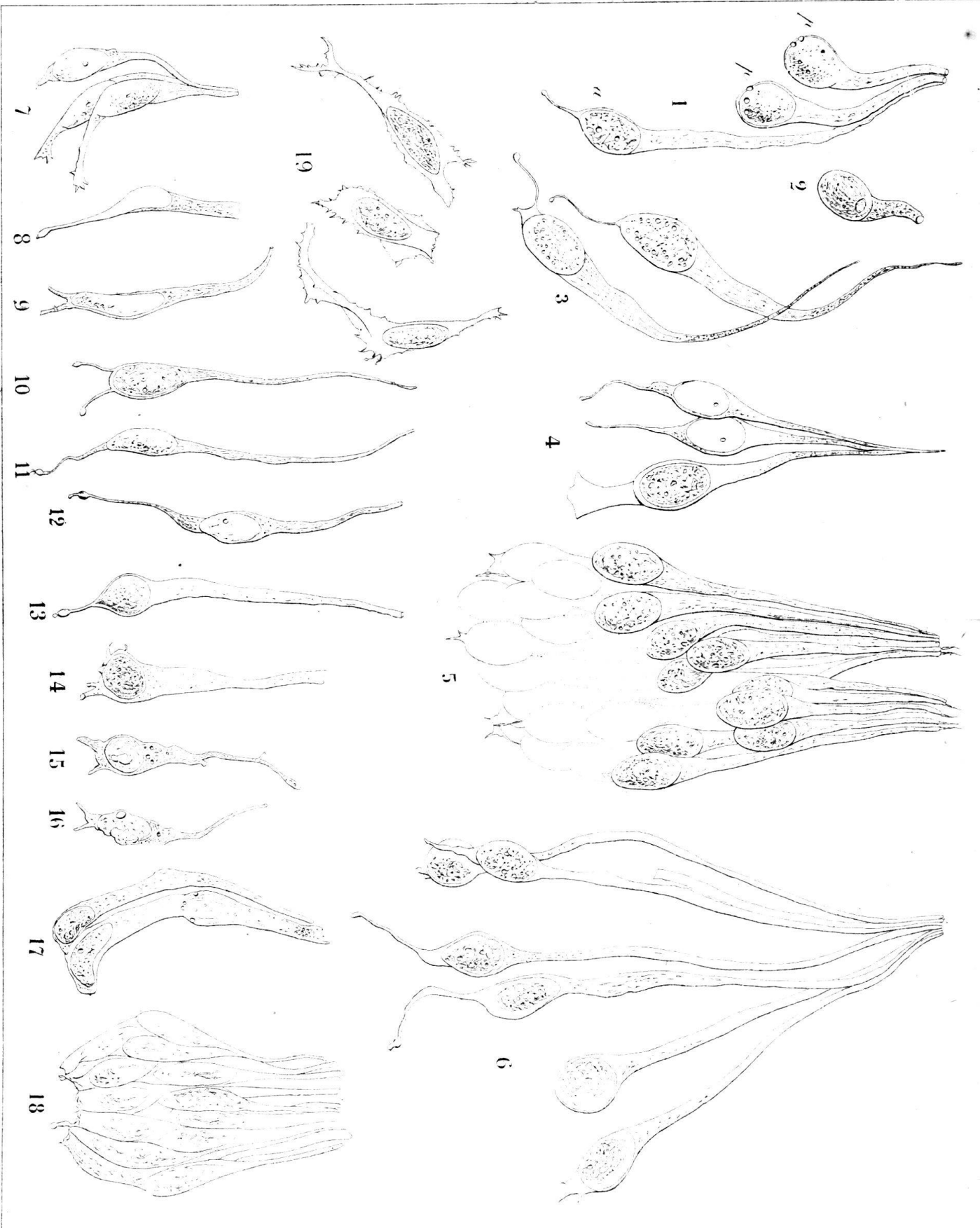
gna



Pageurion del

Mejer lith.

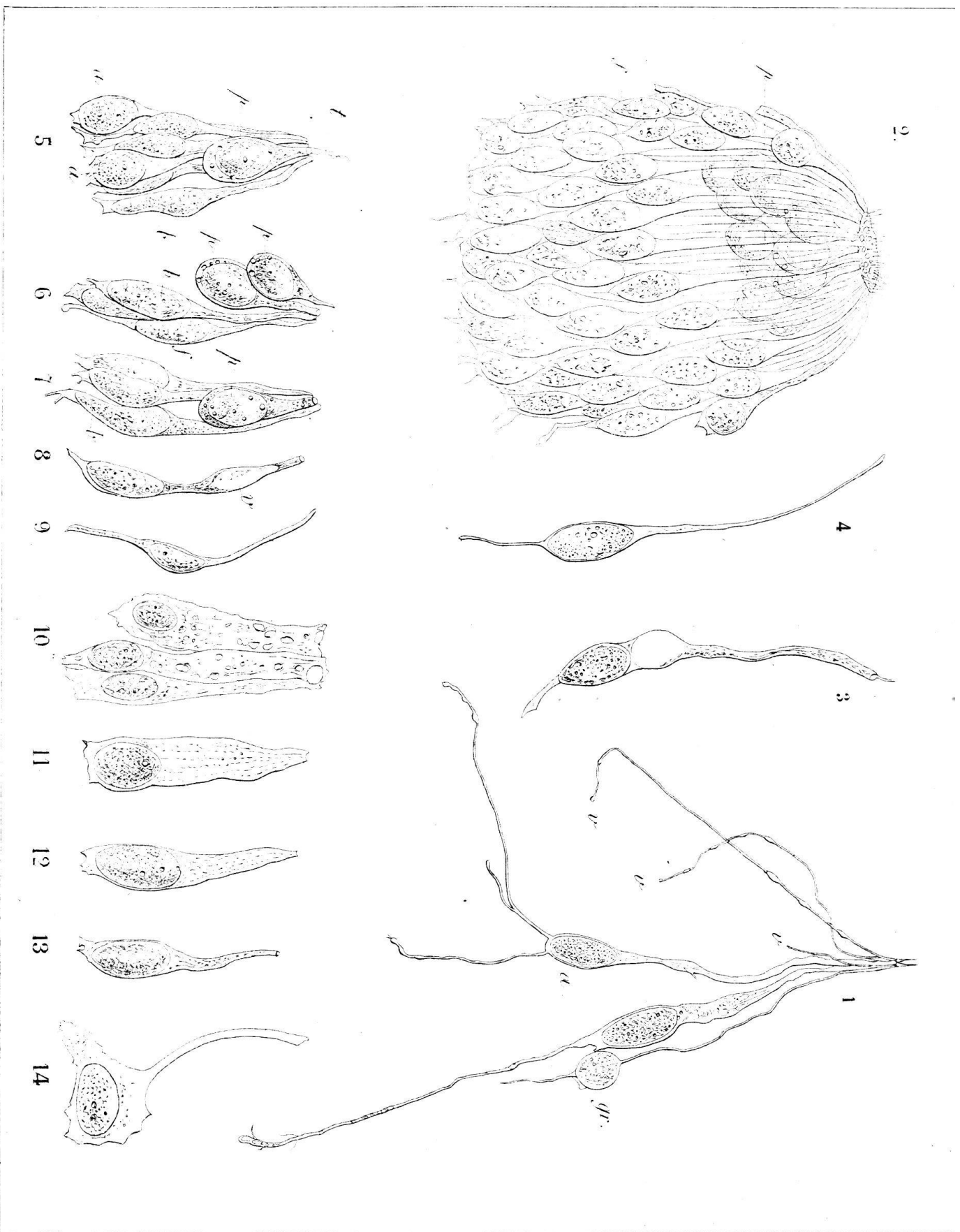
Distribution des organes sensitifs et des nerfs cutanés chez l'axolotl.



Buguion del

Protée Cellules isolées des organes sensitifs.

Mezger lith.

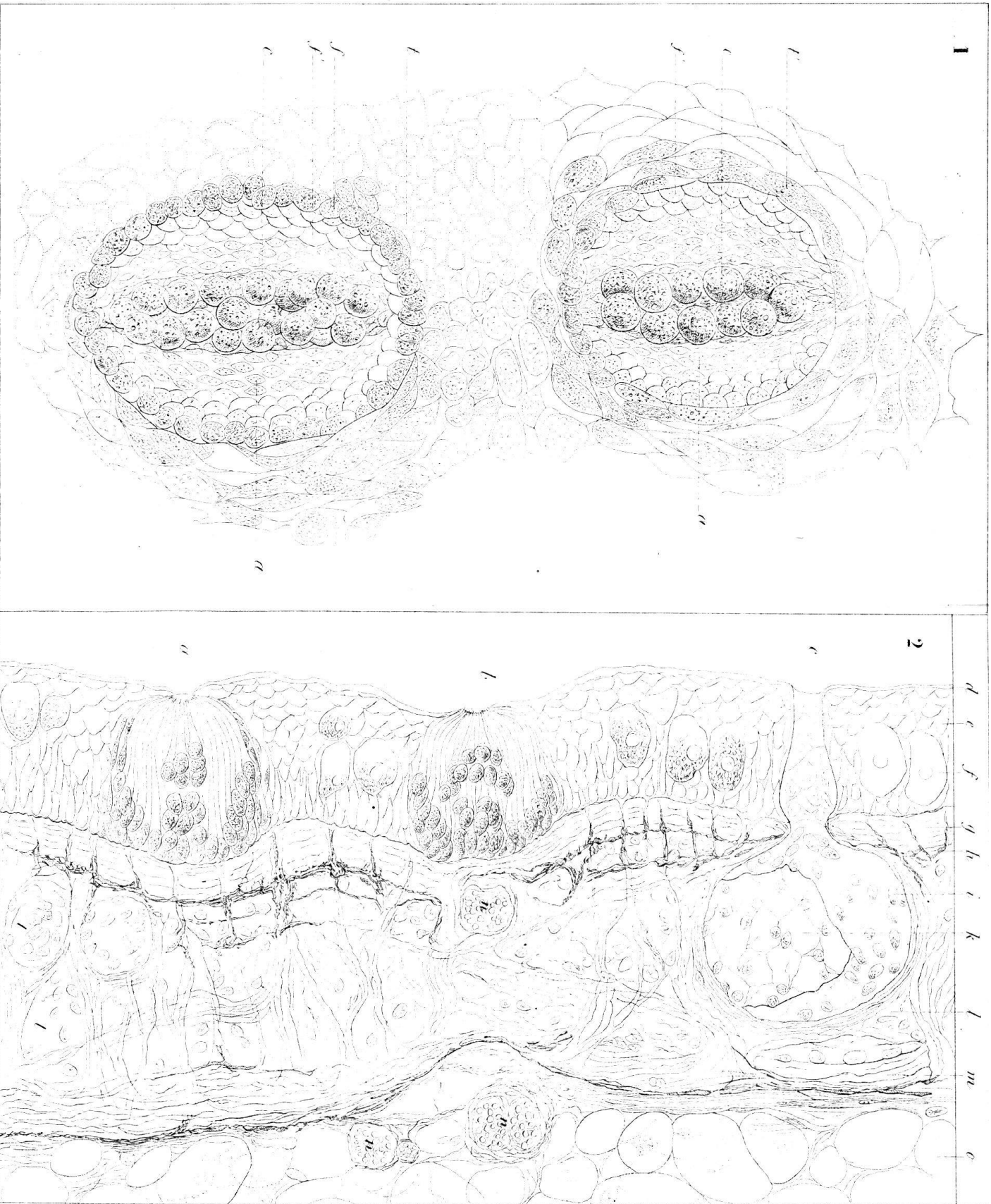


Buynon del

Me-ger lith.

Axolotl. Les cellules de la muqueuse olfactive

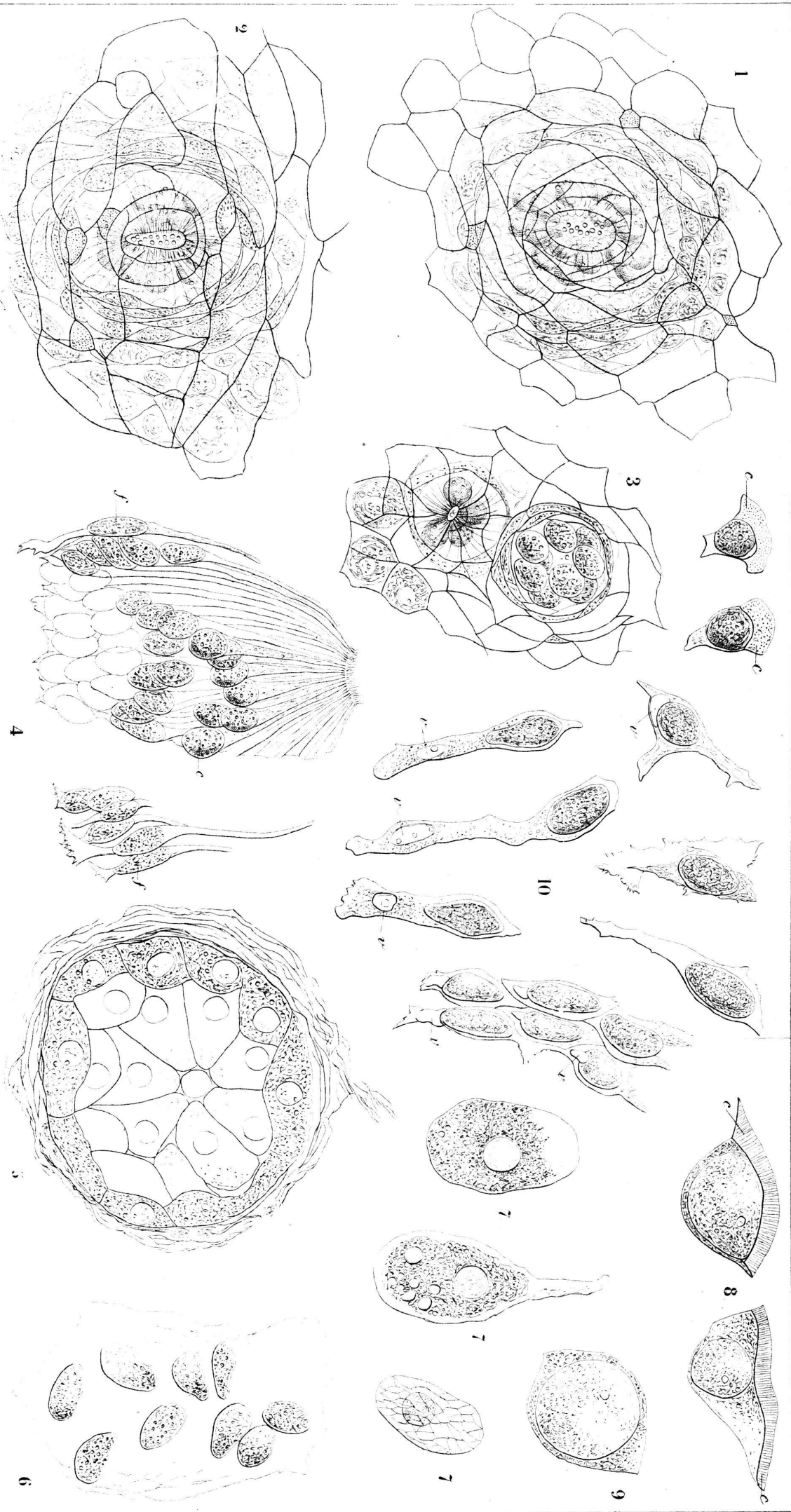
2: organe sensitif isolé en entier 3 - 14: cellules isolées des organes sensitifs.



Bagnian del.

1. Coupe horizontale dans la peau du Protée. 2. Coupe verticale

Mejer 1874



Protée: 1 à 4, organes sensitifs. 5 et 6, glandes cutanées. 7 à 10, cellules de l'épiderme.

Baynton del.

Meyer lith.

PÉRIODES	ÉPOQUES — SYSTEMES	AGES — ÉTAGES	PALÉONTOLOGIE	PRINCIPAUX GISEMENTS CLASSIQUES						GISEMENTS SUISSES			
				ANGLETERRE	FRANCE-NORD	FRANCE-SUD	ITALIE	ALLEMAGNE	JURA	PLAINE	MONT. ALPINE	ALPES	
ANTHROPIQUE MOYENNE	ÉPOQUE ACTUELLE ou CONTEMPORAIN	AGE DU FER AGE DU BRONZE NEOLITHIQUE	Principaux Sédiments: glaciaires, marins à leur apogée, etc.	Paléolithique supérieur, etc.	Paléolithique inférieur et moyen, etc.	Paléolithique inférieur et moyen, etc.	Paléolithique inférieur et moyen, etc.	Paléolithique inférieur et moyen, etc.	Paléolithique inférieur et moyen, etc.	Paléolithique inférieur et moyen, etc.	Paléolithique inférieur et moyen, etc.	Paléolithique inférieur et moyen, etc.	Paléolithique inférieur et moyen, etc.
	ÉPOQUE QUATERNAIRE ou DILUVIEN	POST-GLACIAIRE GLACIAIRE PRÉ-GLACIAIRE	Sédiments de l'époque de la dernière glaciation, etc.	Épaves de l'époque de la dernière glaciation, etc.	Épaves de l'époque de la dernière glaciation, etc.	Épaves de l'époque de la dernière glaciation, etc.	Épaves de l'époque de la dernière glaciation, etc.	Épaves de l'époque de la dernière glaciation, etc.	Épaves de l'époque de la dernière glaciation, etc.	Épaves de l'époque de la dernière glaciation, etc.	Épaves de l'époque de la dernière glaciation, etc.	Épaves de l'époque de la dernière glaciation, etc.	Épaves de l'époque de la dernière glaciation, etc.
	ÉPOQUE MODERNE ou ANTHROPIQUE	ÉPOQUE ACTUELLE ou CONTEMPORAIN	Sédiments de l'époque actuelle, etc.	Épaves de l'époque actuelle, etc.	Épaves de l'époque actuelle, etc.	Épaves de l'époque actuelle, etc.	Épaves de l'époque actuelle, etc.	Épaves de l'époque actuelle, etc.	Épaves de l'époque actuelle, etc.	Épaves de l'époque actuelle, etc.	Épaves de l'époque actuelle, etc.	Épaves de l'époque actuelle, etc.	Épaves de l'époque actuelle, etc.

Source: E. Benevier, 1900.

Table with columns: PERIODES, ÉPOQUES, SYSTEMES, AGES, ÉTAGES, PALEONTOLOGIE, and CISEMENTS SUISSES. It details geological periods like Nummulitique, Parisien, and Suessonien, and lists various fossil groups and geological systems across different regions.

Notes and additional information at the bottom of the page, including references and publication details.

PERIODES	EPOQUES — SYSTEMES	AGES — STAGES	PALÉONTOLOGIE	PRINCIPAUX GISEMENTS CLASSIQUES				GISEMENTS SUISSES		
				ANGLAIS	FRANCOIS	ALLEMANDS	ITALIENS	ALPES OCCIDENTALES	ALPES ORIENTALES	
PERIODE LIASIQUE	SCOTIEN — CLAS	OPALINNIEN	Triassic (Trias) — <i>Triassic</i>	Anglais: <i>Triassic</i>	France: <i>Triassic</i>	Allemagne: <i>Triassic</i>	Italie: <i>Triassic</i>	Alpes Occidentales: <i>Triassic</i>	Alpes Orientales: <i>Triassic</i>	
	TOARCIIEN	THOURSIEN	Jurassic (Jurassique) — <i>Jurassic</i>	Anglais: <i>Jurassic</i>	France: <i>Jurassic</i>	Allemagne: <i>Jurassic</i>	Italie: <i>Jurassic</i>	Alpes Occidentales: <i>Jurassic</i>	Alpes Orientales: <i>Jurassic</i>	
	URGONNIEN	CYMBIEN	Cretaceous (Craie) — <i>Cretaceous</i>	Anglais: <i>Cretaceous</i>	France: <i>Cretaceous</i>	Allemagne: <i>Cretaceous</i>	Italie: <i>Cretaceous</i>	Alpes Occidentales: <i>Cretaceous</i>	Alpes Orientales: <i>Cretaceous</i>	
	LIAS (supérieur)	OXNYOTIEN	Tertiary (Tertiaire) — <i>Tertiary</i>	Anglais: <i>Tertiary</i>	France: <i>Tertiary</i>	Allemagne: <i>Tertiary</i>	Italie: <i>Tertiary</i>	Alpes Occidentales: <i>Tertiary</i>	Alpes Orientales: <i>Tertiary</i>	
	SINÉMURIEN	GRYPHITIEN	Quaternary (Quaternaire) — <i>Quaternary</i>	Anglais: <i>Quaternary</i>	France: <i>Quaternary</i>	Allemagne: <i>Quaternary</i>	Italie: <i>Quaternary</i>	Alpes Occidentales: <i>Quaternary</i>	Alpes Orientales: <i>Quaternary</i>	
PERIODE QUATERNAIRE	RHETIEN	RHETIEN	Quaternary (Quaternaire) — <i>Quaternary</i>	Anglais: <i>Quaternary</i>	France: <i>Quaternary</i>	Allemagne: <i>Quaternary</i>	Italie: <i>Quaternary</i>	Alpes Occidentales: <i>Quaternary</i>	Alpes Orientales: <i>Quaternary</i>	
	RHETIEN	RHETIEN	Quaternary (Quaternaire) — <i>Quaternary</i>	Anglais: <i>Quaternary</i>	France: <i>Quaternary</i>	Allemagne: <i>Quaternary</i>	Italie: <i>Quaternary</i>	Alpes Occidentales: <i>Quaternary</i>	Alpes Orientales: <i>Quaternary</i>	

PERIODE LIASIQUE

SCOTIEN — CLAS
 Les couches les plus anciennes du Lias. Les couches les plus récentes du Lias. Les couches les plus anciennes du Lias. Les couches les plus récentes du Lias.

TOARCIIEN
 Les couches les plus anciennes du Toarcien. Les couches les plus récentes du Toarcien. Les couches les plus anciennes du Toarcien. Les couches les plus récentes du Toarcien.

URGONNIEN
 Les couches les plus anciennes de l'Urgonien. Les couches les plus récentes de l'Urgonien. Les couches les plus anciennes de l'Urgonien. Les couches les plus récentes de l'Urgonien.

LIAS (supérieur)
 Les couches les plus anciennes du Lias supérieur. Les couches les plus récentes du Lias supérieur. Les couches les plus anciennes du Lias supérieur. Les couches les plus récentes du Lias supérieur.

SINÉMURIEN
 Les couches les plus anciennes du Sinémurien. Les couches les plus récentes du Sinémurien. Les couches les plus anciennes du Sinémurien. Les couches les plus récentes du Sinémurien.

PERIODE QUATERNAIRE

RHETIEN
 Les couches les plus anciennes du Rhetien. Les couches les plus récentes du Rhetien. Les couches les plus anciennes du Rhetien. Les couches les plus récentes du Rhetien.

RHETIEN
 Les couches les plus anciennes du Rhetien. Les couches les plus récentes du Rhetien. Les couches les plus anciennes du Rhetien. Les couches les plus récentes du Rhetien.

