

Zeitschrift: Bulletin technique de la Suisse romande
Band: 27 (1901)
Heft: 18

Werbung

Nutzungsbedingungen

Die ETH-Bibliothek ist die Anbieterin der digitalisierten Zeitschriften. Sie besitzt keine Urheberrechte an den Zeitschriften und ist nicht verantwortlich für deren Inhalte. Die Rechte liegen in der Regel bei den Herausgebern beziehungsweise den externen Rechteinhabern. [Siehe Rechtliche Hinweise.](#)

Conditions d'utilisation

L'ETH Library est le fournisseur des revues numérisées. Elle ne détient aucun droit d'auteur sur les revues et n'est pas responsable de leur contenu. En règle générale, les droits sont détenus par les éditeurs ou les détenteurs de droits externes. [Voir Informations légales.](#)

Terms of use

The ETH Library is the provider of the digitised journals. It does not own any copyrights to the journals and is not responsible for their content. The rights usually lie with the publishers or the external rights holders. [See Legal notice.](#)

Download PDF: 15.03.2025

ETH-Bibliothek Zürich, E-Periodica, <https://www.e-periodica.ch>

USINES DES GRANDS CRÊTS VALLORBES (Société anonyme par actions)

Téléphone — Adresse télégraphique : Grands Crêts Vallorbes

CHAUX SILOSÉES ÉMINEMMENT HYDRAULIQUES

remplaçant avantageusement les meilleures marques françaises. Même étage géologique qu'à Virieu-le-Grand. Reconnues des meilleures et des plus avantageuses pour blocains, plots, bétonnages, dallages, maçonneries, crépissages, etc. Analyses et essais du Bureau fédéral de Zurich à disposition. — Installation moderne la plus perfectionnée. Contenance des silos : 7 000 000 kg. Production journalière : 100 000 kg. Puissance électrique 200 chevaux. Raccordement industriel avec le Jura-Simplon. — Les Usines ne livrent que des chaux en silos depuis plusieurs mois.

Fournisseur de l'Entreprise du Tunnel du Simplon et de l'Entreprise des « Forces motrices du Rhône à Saint-Maurice » pour la commune de Lausanne.

Directeur technique : M. A. GLARDON, à Vallorbes, Ingénieur diplômé de l'École des Ingénieurs de Lausanne.

Directeur commercial : M. A. MATTHEY, Croix-d'Ouchy, Lausanne.

CHAUFFAGES CENTRAUX

Nombreuses installations en fonction

LINCKE FRÈRES, Zurich

Fabrique dans le Quartier de l'Industrie

POÊLES, APPAREILS POUR BAINS, FOURNEAUX DE CUISINE
ET POUR LESSIVEUSES (H1341Z)

Les plus hautes récompenses à ZURICH, PARIS, BERNE, GENÈVE

SYNDICAT DES PROPRIÉTAIRES de

Carrières de Granit Suisses

Téléphone N° 3403 ZURICH IIIA Adresse télég. Schweizergranit

BUREAUX : 73, Badenerstrasse, 73, Entresol (H2201Z)

Toutes sortes de Granits du Tessin et Uri

DÉPÔTS-CHANTIERS DANS TOUTES LES VILLES PRINCIPALES

40 Carrières — EXPORTATION — 3000 Ouvriers

ATELIERS MÉCANIQUES DE SERRURERIE ET CONSTRUCTIONS EN FER

CHARPENTES ET MENUISERIES MÉTALLIQUES

Ponceaux, Passerelles, Escaliers, Jardins d'hiver, Kiosques, Serres, Grilles, Balustrades, Portails en tous genres, Vitrages, Spécialité de Fenêtres économiques et Portes en fer pour Usines, Halles, etc.

Etudes --- Devis

L. SCHMID-PERRET & C^{IE}, LAUSANNE

5, RUE SAINT-MARTIN, 5

(H3307L)

PERDRISAT BLANC & C^{ie}

TERRITET (Suisse)

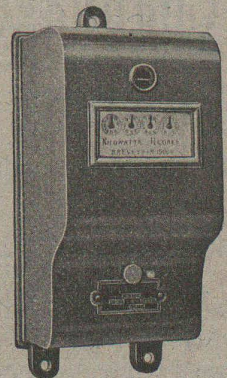
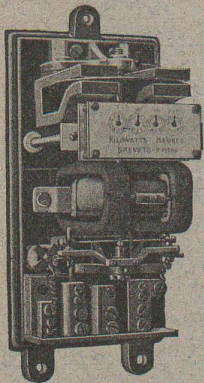
Fabrique de Compteurs d'énergie électrique

pour courants continus et alternatifs brevetés

Spécialité de distributeurs automatiques

Petite mécanique en général -- Instruments de précision

EXPOSITION UNIVERSELLE DE PARIS 1900. MÉDAILLE D'OR



• Les Cuisinières à gaz •

et les

APPAREILS de CHAUFFAGE à GAZ

les meilleurs et les plus économiques
sont ceux de la

Fabrique Suisse d'Appareils à Gaz

A SOLEURE

En vente dans la plupart des

ÉTABLISSEMENTS ET COMMERCE D'INSTALLATIONS A GAZ

Pour Genève et Lausanne, nous livrons directement aux architectes et entrepreneurs de bâtiments aux conditions de gros.

Catalogue gratuit à disposition (H...Y)

de Grahl, von Grueber & Co
Ingénieurs.

BUREAU
technique et de
**Brevets
d'Inventions**

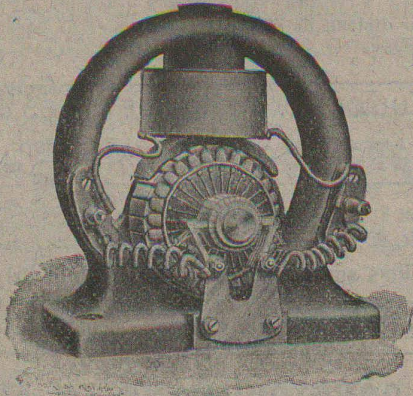
BERLIN N. 24
Friedrich-Str. 127.

FABRICATION PAR PROCÉDÉS MÉCANIQUES

assurant l'interchangeabilité de toutes les pièces

H. CUÉNOD, Ingénieur-Constructeur

12, Rue Diday, GENÈVE



RÉGULATEUR AUTOMATIQUE, syst. R. Thury, nouveau modèle, sans contacts électriques, appliqué au réglage du courant, aux réducteurs d'accumulateurs, etc.

LAMPES A ARC DIFFÉRENTIELLES, syst. R. Thury, à courant continu et alternatif. — Lampes en dérivation ou en série. — Lampes à longue durée en vase clos. — Lampes à faible intensité, etc. — Appareillage pour lampes à arc.

Transformateurs, rhéostats, bobines de self, charbons, accessoires.
PETITS MOTEURS ÉLECTRIQUES, syst. R. Thury, à courant continu et alternatif, mono et polyphasé. (H 6692 X)

Exposition Universelle, Paris 1900 : Une médaille d'or. Une médaille d'argent.

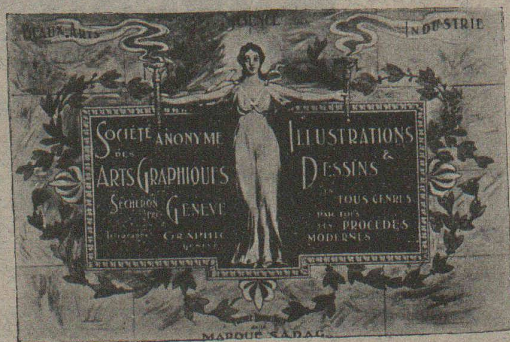
Chauffage et Ventilation

C. SAMBUC FILS & C^{ie}, LAUSANNE

23, Rue de l'École-Supérieure et Rue d'Etraz, 23

TÉLÉPHONE N° 1677 (H4739L)

Chauffages centraux à vapeur à très basse pression, réglage automatique. **Chauffages à eau chaude** pour villas et pour appartements séparés. **Chauffage à air chaud** par calorifères de cave. **Appareils de chauffage** et fourneaux de cuisine perfectionnés. **Installations complètes de cuisines d'hôtels** avec service d'eau chaude dans les étages. **Bains, buanderies, séchoirs**, calorifères en faïence. **Etudes techniques** et **travaux à forfait** garantis.

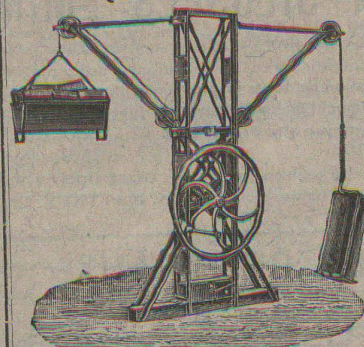


HEBEZEUGFABRIK Actien-Ges. (vorm GEORG KIEFFER)

COLOGNE-SÜLZ 73

H 22Q

FABRIQUE D'APPAREILS DE LEVAGE (Soc. anon.)



Appareil de levage à double effet

MOUFLES
Palans à vis
Chariots roulants
Treuil (brevet Kieffer)
avec vis à antifriction fonctionnant d'huile et un système de friction breveté le plus simple qu'on puisse imaginer; ces palans sont sans contredit les meilleurs qui existent au monde.

ASCENSEURS
de toutes sortes

Chaînes calibrées avec poulies à chaînes

Chaudière Guillaume

Chaudières tubulaires brevetées, supérieures comme disposition et construction. Surface de chauffe jusqu'à 300 m². Pression jusqu'à 20 atm. **Chaudières Cornouailles** de constructions variées et de toutes dimensions.

Chaudronnerie et chaudières de différents systèmes pour industries chimiques, teintureries, brasseries, salines, papeteries. — Conduites d'eau sous pression, Réservoirs, etc.

Moyens de fabrication des plus modernes, qui permettent une exécution irréprochable à des prix très avantageux, au besoin dans des délais très courts.

Livraisons exécutées à des administrations publiques et à des maisons d'une réputation européenne.

Demander des offres, références et visites d'ingénieurs.
Epurateurs système Breda

GUILLAUME-WERKE

Neustadt a/Haardt

(H1026Q)

PAPETERIE

ROBERT FRÈRES

Rue de la Monnaie 18 — Palud — 22

GENÈVE

LAUSANNE

Encres de couleurs indélébiles. — Instruments de mathématiques d'Aarau. — Planches à dessin, Tés. Equerres, etc. — Règles à calculer.

Papiers en rouleaux et en feuilles Whatman et Düren.

Papier au ferro-prussiate. (H9618X)

Papier au ferro-gallic — Papiers et toile à calquer.

Force motrice 3 centimes le cheval-heure
par le (H13730Z)

Moteur à Gazogène

GILLIÉRON & AMREIN, VEVEY

Nombreuses applications