

**Zeitschrift:** Bulletin technique de la Suisse romande  
**Band:** 28 (1902)  
**Heft:** 10

## Werbung

### Nutzungsbedingungen

Die ETH-Bibliothek ist die Anbieterin der digitalisierten Zeitschriften. Sie besitzt keine Urheberrechte an den Zeitschriften und ist nicht verantwortlich für deren Inhalte. Die Rechte liegen in der Regel bei den Herausgebern beziehungsweise den externen Rechteinhabern. [Siehe Rechtliche Hinweise.](#)

### Conditions d'utilisation

L'ETH Library est le fournisseur des revues numérisées. Elle ne détient aucun droit d'auteur sur les revues et n'est pas responsable de leur contenu. En règle générale, les droits sont détenus par les éditeurs ou les détenteurs de droits externes. [Voir Informations légales.](#)

### Terms of use

The ETH Library is the provider of the digitised journals. It does not own any copyrights to the journals and is not responsible for their content. The rights usually lie with the publishers or the external rights holders. [See Legal notice.](#)

**Download PDF:** 29.03.2025

**ETH-Bibliothek Zürich, E-Periodica, <https://www.e-periodica.ch>**

ATELIERS DE  
**Constructions en Fer**

Maison fondée en 1845.

**LOUIS FATIO**

St-Roch. — LAUSANNE — Maupas.

USINE A FORCES HYDRAULIQUE ET ÉLECTRIQUE

**Ponts et Charpentes métalliques.**

Pylônes pour Conduites électriques.

EXÉCUTION RAPIDE

Etudes de Devis. — Bureau technique.

**SERRURERIE  
COURANTE ET ARTISTIQUE**

Persiennes et Volets en fer (Système spécial).

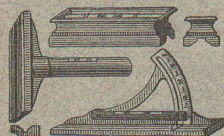
Devantures de magasins.

Escaliers en fer. Marquises. Vêrandahs. Jardins d'hiver.

INSTALLATION  
**de PARATONNERRES**

30 ans d'expérience. — Devis sur demande.

J. F. Klingelfuss, Aarau



Inventeur et Constructeur d'Instruments  
de précision.

FABRICATION SPÉCIALE DE  
NIVEAUX A BULLE D'AIR  
dits « Niveaux suisses. »

**RÉPARATION**

Fournitures de tous accessoires propres au nivellement à l'arpentage à l'usage de MM. les ingénieurs, entrepreneurs, monteurs de machines.

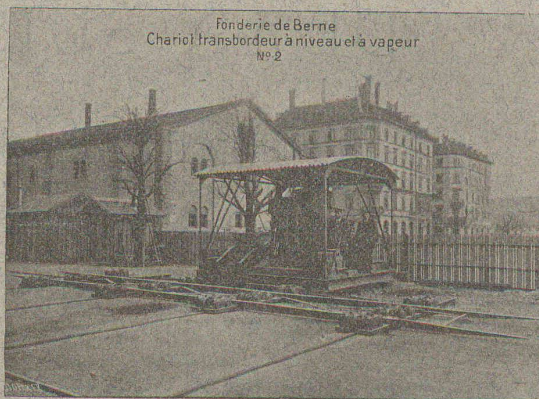


MARQUE DÉPOSÉE

(H 6032 Q)

SOCIÉTÉ DES  
**USINES de LOUIS de ROLL**

SUCCURSALE : FONDERIE de BERNE. Fournit :



Fonderie de Berne  
Chariot transbordeur à niveau et à vapeur  
N° 2

**Appareils de levage :** Ponts roulants, Grues pivotantes fixes et sur chariots. Commande à bras ou électrique. Monte-charges hydrauliques, électriques ou à courroie.

**Matériel de chemins de fer :** Ponts tournants et Chariots transbordeurs pour wagons et pour locomotives, commandés à bras, par machines à vapeur ou par moteurs électriques.

**Branchements et croisements** pour voies étroites et voies normales, pour rails Vignol et rails à gorge.

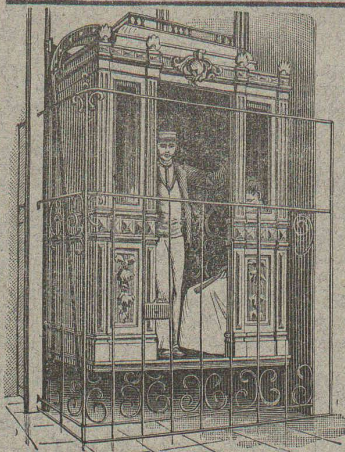
**BARRIÈRES** avec ou sans arrêts et sonneries. Superstructures à crémaillères. Chemins de fer funiculaires.

(Freins brevetés). Depuis le commencement de 1898 la Fonderie de Berne a fourni 16 funiculaires.

**Barrages,** installations métalliques et mécaniques pour barrages (vannes, écluses, grilles, treuils, etc.).

**Machines pour la fabrication des briques en ciment.**

Renseignements sur des installations faites, références, projets et devis sont à disposition.



**Ascenseurs**

**ÉLECTRIQUE**  
(coûte environ Fr. 6000).

**HYDRAULIQUE**  
(coûte environ Fr. 5000).

Derniers modèles américains.  
400 installations en fonction.

**ALFRED SCHINDLER  
LUCERNE**

**LIBRAIRIE F. ROUGE, LAUSANNE**

4, rue Haldimand, 4

Vient de paraître

**Croquis de Ponts métalliques**

par **Jules Gaudard**, ingénieur civil, professeur honoraire de l'Université de Lausanne.

Un beau volume in-4°, avec 55 planches hors texte représentant 526 croquis de ponts et arches en fer — Prix 20 francs.

# SOCIÉTÉ SUISSE POUR LA CONSTRUCTION D'ACCUMULATEURS ÉLECTRIQUES

Ancienne maison **E. BLANC & C<sup>ie</sup>**, fondée en 1884.

à **Marly le Grand près Fribourg (Suisse)**

Seule concessionnaire pour la Suisse des Accumulateurs

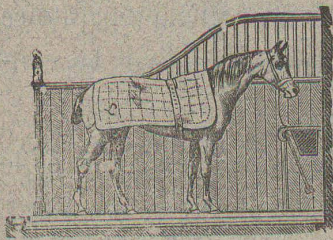
## SYSTÈME POLLAK

Batteries à poste fixe et transportables pour toutes applications.

Plaques à grande surface pour décharges rapides.

Plaques à matière active perforée de grande capacité.

—→ Envoi du catalogue sur demande ←—



### Installations d'écuries POUR CHEVAUX

de l'aménagement le plus simple au plus élégant, de chambres pour harnais et sellerie, portes de remises, portes à coulisses, etc., exécutées par

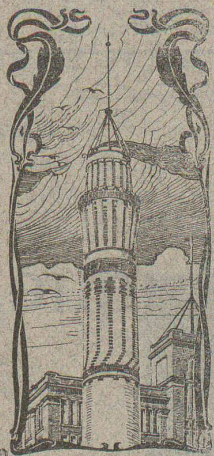
**LINKE frères, à Zurich**

Ateliers de constructions Quartier de l'Industrie. — Brevets spéciaux. — Construction éprouvée. — Médailles d'or: Zurich 1891, Berne 1895, Genève 1906. (H1340Z)

(H2813C)



Marques de fabrique. Dessins, Modèles  
Correspondants dans tous les Pays *Préférence de l'Ordre*



### J. WALSER & C<sup>ie</sup> ENTREPRISE DE CONSTRUCTIONS WINTERTHOUR

Télégramme: **Walsel**. — Téléphone.

SPÉCIALITÉS:

**Cheminées d'usines et de chauffage.**

**Maçonneries de Chaudières**  
de tous systèmes.

**Construction de Fourneaux**  
pour tous les services industriels.

**Fondations et massifs en béton.**

**Briqueteries complètes avec fours rotatifs**

MATÉRIAUX RÉFRACTAIRES en toutes qualités.

Récompenses à l'Exposition nationale de Genève.

### TUYAUX ET POTEAUX

EN

### Tôle cimentée

Système breveté en Suisse  
et à l'Étranger.

↓ Pour conduites d'eau  
↓ sous pression de toutes  
↓ dimensions et pour li-  
↓ gnes télégraphiques, té-  
↓ léphoniques et condui-  
↓ tes d'électricité à haute  
↓ tension.

### Economique et Indestructible.

Pour tous renseignements s'adresser à

**C. BURGER**, Ingénieur,

Chêne-Bougeries, près **Genève**.

## Librairie F. ROUGE, Lausanne.

MARTIN, H. **Production et distribution de l'énergie pour la traction électrique.** Stations

centrales, sous-stations de transformation, feeders, lignes aériennes, trolleys, troisième rail, canivaux, contacts superficiels, retour du courant. Grand in-8°, avec 870 figures dans le texte. Relié . . . . Fr. 25.—

PIAZZOLI, E. **Installations d'éclairage électrique.** Manuel pratique. In-8°, avec gravures. Relié, Fr. 16.—

BOERO, J. **Fabrication et emploi des chaux hydrauliques et des ciments.** Ouvrage formant un

guide pratique du fabricant, de l'ingénieur, de l'architecte et de l'entrepreneur. In-8°, avec grav. Fr. 10.—

CHRISTOPHE, P. **Le béton armé et ses applications.** Grand in-8°, avec gravures. Relié. Fr. 25.—

*Cet ouvrage est le plus complet et le mieux fait sur cette partie de l'art de la construction.*

IMBEAUX, E. **L'alimentation en eau et l'assainissement des villes.** Compte-rendu des derniers progrès et de l'état actuel de la science sur ces questions. 2 vol., gr. in-8°, avec gravures . . Fr. 30.—

Notre librairie accordera aux abonnés du **BULLETIN TECHNIQUE** toutes les facilités de paiement qu'ils voudront bien nous demander. Nous accorderons des paiements mensuels de 5 francs et au-dessus, suivant la valeur des demandes.

---

# Université de Lausanne.

---

## ÉCOLE D'INGÉNIEURS

---

L'école comprend les divisions du **génie civil**, de **mécanique**, d'**électricité** et de **chimie**.

La durée des études est de **sept semestres**. Il est annexé à l'école un cours préparatoire d'une année, destiné aux candidats immatriculables à l'Université et qui ne possèdent pas les connaissances spéciales nécessaires pour l'admission en première année.

Le programme détaillé renfermant les conditions d'admission, le programme des cours et le règlement des études est envoyé franco sur demande adressée à la Direction soussignée.

*Direction de l'Ecole d'ingénieurs.*

---

### GENÈVE

---

## Compagnie de l'Industrie Electrique. (BREVETS THURY)

---

Nomenclature de quelques Installations exécutées dans la Contrée :

#### Transports de force et distribution d'énergie:

Communes de la Chaux-de-Fonds et du Locle.  
Commune du Val-de-Travers, Couvet.  
Société électrique d'Aubonne.  
Société des Forces motrices de l'Avançon, Bex.  
Société des Forces motrices de la Gr<sup>de</sup>-Eau, Aigle.  
Transport de force St-Maurice-Lausanne.  
Usines de Produits chimiques, Monthey.  
Syndicat électrique, Zermatt.  
Société électrique du Châtelard, Vallorbe.  
Genève: Usines de Chèvres et Coulouvrenière.  
Papeteries de Biberist, Biberist.  
Service électrique, Altorf.  
Wasserwerke Zoug.  
Rizerie de Maroggia.

#### Tramways, Chemins de fer, etc. :

Tramway de la Chaux-de-Fonds.  
Tramways de Fribourg.  
Tramways de Lausanne.  
Tramways de Genève.  
Tramway de Genève-Veyrier.  
Chavornay-Orbe.  
Aubonne-Gimel.  
Rolle-Gimel.  
Tramway et chem. de fer à crémaillère Bex-Gryon  
» » » » Aigle-Leysin  
Funiculaire électrique du Bürgenstock.  
Funiculaire électrique du Stanserhorn.  
Tramway Stansstad-Stans, Stans.  
Chemin de fer à crémaillère du Salève, H<sup>te</sup>-Savoie  
Usine génératrice du chemin de fer Vevey-Chamby