

**Zeitschrift:** Bulletin technique de la Suisse romande  
**Band:** 28 (1902)  
**Heft:** 14

## Werbung

### Nutzungsbedingungen

Die ETH-Bibliothek ist die Anbieterin der digitalisierten Zeitschriften. Sie besitzt keine Urheberrechte an den Zeitschriften und ist nicht verantwortlich für deren Inhalte. Die Rechte liegen in der Regel bei den Herausgebern beziehungsweise den externen Rechteinhabern. [Siehe Rechtliche Hinweise.](#)

### Conditions d'utilisation

L'ETH Library est le fournisseur des revues numérisées. Elle ne détient aucun droit d'auteur sur les revues et n'est pas responsable de leur contenu. En règle générale, les droits sont détenus par les éditeurs ou les détenteurs de droits externes. [Voir Informations légales.](#)

### Terms of use

The ETH Library is the provider of the digitised journals. It does not own any copyrights to the journals and is not responsible for their content. The rights usually lie with the publishers or the external rights holders. [See Legal notice.](#)

**Download PDF:** 29.03.2025

**ETH-Bibliothek Zürich, E-Periodica, <https://www.e-periodica.ch>**

COMPAGNIE VAUDOISE  
des Forces Motrices des Lacs de Joux et de l'Orbe.

## SOUSSION

La Compagnie Vaudoise des Forces motrices des Lacs de Joux et de l'Orbe met en soumission la fourniture de **20,000 ferrures** pour isolateurs.

Les cahiers des charges et formules de soumission sont déposés au Bureau de M. A. PALAZ, ingénieur, avenue de Rumine, 54, Lausanne, où les intéressés peuvent en prendre connaissance tous les jours, de 10 heures à midi, jusqu'au jeudi 24 courant.

Les soumissions, sous pli cacheté, et portant l'inscription : **Soumission pour la fourniture des ferrures**, devront être remises, avant le mardi 29 courant à midi, à M. Luc. DECOPPET, Président de la Compagnie Vaudoise des Eaux de Joux.

## CONCOURS

**Commune d'Auvernier.** — La commune d'Auvernier met au concours les plans d'une *nouvelle maison d'école*.

Seuls les architectes domiciliés dans le canton de Neuchâtel sont admis à concourir.

Les projets porteront la suscription « *Concours pour une maison d'école à Auvernier* » et devront être envoyés, jusqu'au **1<sup>er</sup> septembre 1902**, au *Président du Conseil communal d'Auvernier*.

**St-Pétersbourg.** — La ville de St-Pétersbourg met au concours l'établissement des projets pour les deux ponts fixes : *Pont du Palais* et *Pont Ohta*, sur la Grande Néwa.

Plans, profils et renseignements géologiques sont à disposition à l'Hôtel de Ville.

Terme pour la présentation des projets : **14 septembre 1902**.

Adresse : *Hôtel de Ville de St-Pétersbourg, Russie*.

**Bâle.** — Les *fouilles, maçonneries et taille de pierres* pour le bâtiment de dépôt des appareils de protection contre l'incendie à Lützelhof, sont mises au concours.

Plans et devis à disposition à l'intendance des bâtiments.

Adresser les offres au *Secrétariat du Département des Travaux*, jusqu'au **2 août à 2 heures de l'après-midi**.

**Valais.** — La commune de Ried-Môrel met en soumission les *travaux d'arpentages* des immeubles de son territoire.

Adresser les offres avec prix au *Président, M. Clément Bертold*, jusqu'au **1<sup>er</sup> août**.

**Service électrique de la ville d'Amsterdam.** — La livraison et l'installation du réseau de câbles de distribution pour le service électrique de la ville est mise au concours. Soit :

150 km. de câbles pour courant alternatif,

70           »                   »           continu,

25           »                   »           d'essais et câbles téléphoniques,

avec les armatures nécessaires.

Envoyer les offres avant le **mercredi 8 septembre à 12 h.**

On peut se procurer les conditions de soumission à l'*Imprimerie de la Ville*, pour le prix de 5 Mk.

**Département des Travaux de Bâle-Ville.** — La place d'*inspecteur-adjoint de la police des constructions* est à repourvoir. Les concurrents doivent avoir fait des études techniques supérieures, connaître la pratique et la théorie, et spécialement le calcul statique.

Appointements annuels 4000-5500 fr.

Les conditions sont à disposition au secrétariat.

Envoyer les inscriptions par écrit avec copies de certificats, jusqu'au **28 juillet 1902**, au *Secrétariat du Département des Travaux*.

**Valais.** — La Commune d'Evolène met en soumission les *travaux d'arpentage* des immeubles de son territoire.

Cahier des charges à disposition chez le *Président du Conseil*, où les soumissions avec prix, portant la mention « *soumissions pour les travaux du cadastre de la commune d'Evolène* » doivent être adressées jusqu'au **26 juillet à midi**.

**Pont sur la Sihl.** — Le remplacement du pont en fer actuel par un pont en béton avec revêtement en pierre de taille et l'établissement d'un pont provisoire sur la Sihl sont mis au concours.

Plans et cahier des charges sont à disposition au bureau des Travaux, où les formulaires de soumission peuvent être retirés.

Adresser les offres avec la mention « *Reconstruction du Pont sur la Sihl* » à la *Direction des Travaux de la Ville de Zurich*, jusqu'au **26 juillet 1902**.

**Commune de Döttingen (Argovie).** — Les travaux *d'alimentation d'eau et installation d'hydrantes* sont mis au concours. Devis estimatif 65,000 fr.

Captage de sources et chambres à eau. — Conduite d'amenée à l'Usine élévatrice en tuyaux de ciment vernis de 300 mm. de diamètre intérieur; longueur 380 m. — Usine élévatrice (installation des machines exceptée). Réservoir, système Hennebique, en deux parties, capacité totale 300 m<sup>3</sup>. — Réseau de distribution. Livraison et pose d'environ 3500 m. de tuyaux avec fouilles, y compris embranchements dans les habitations et raccordement avec les fontaines publiques.

Plans, devis et cahier des charges à disposition au Greffe municipal.

Adresser les offres avec prix en % du devis, sous la mention « *Alimentation d'eau* », à la *Municipalité de Döttingen*, jusqu'au **25 juillet**.

— Fourniture de *deux grues fixes de transbordement de 10 tonnes et d'un chariot transbordeur* (voir annonce dernière page de la couverture).

**Soumission Société électrique Vevey-Montreux**  
(Voir la dernière page de la couverture).

### Création d'un monte-courroies fixe.

*Concours ouvert par l'Association des Industriels de France contre les accidents du travail.*

Pour remonter une courroie sur une poulie fixée sur un arbre de transmission en mouvement il arrive trop souvent que l'ouvrier doive agir directement sur elle avec la main.

Pour éviter le danger de cette manœuvre, ou un arrêt de la transmission, comme on ne peut pas toujours employer le monte-courroies portatif en raison des dimensions et de la vitesse de la courroie et aussi de la fréquence des opérations, on est obligé de recourir à un monte-courroies installé à demeure.

En conséquence, l'*Association des Industriels de France contre les accidents du travail*, ouvre un concours public international destiné à faire connaître les meilleurs monte-courroies fixes.

Ces appareils, destinés aux poulies simples et non aux cônes ou poulies à étages, devront remplir les conditions suivantes :

- 1<sup>o</sup> Etre simples, robustes, faciles à installer et manœuvrer ;
- 2<sup>o</sup> Ne présenter aucun danger dans leur fonctionnement ;

- 3° Convenir au plus grand nombre de cas possibles ;
- 4° Permettre de jeter bas la courroie aussi bien que la monter ;
- 5° Etre d'un prix modéré qui en facilite l'emploi.

Les concurrents devront faire parvenir, avant le 1<sup>er</sup> octobre 1902, au président de l'Association, 3, rue de Lutèce, à Paris, une notice descriptive très complète, accompagnée, si possible, d'un modèle réduit de l'appareil, ou, tout au moins, de dessins suffisants.

Un prix de 1000 francs pourra être décerné à l'inventeur du meilleur appareil.

Pour tout renseignements, s'adresser au Directeur de l'Association.

## Librairie F. ROUGE, Lausanne.

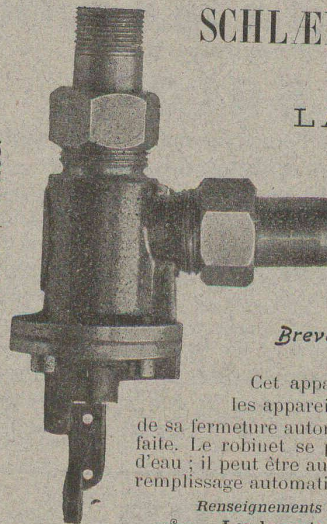
4, rue Haldimand, 4.

A. VAN MUYDEN. Abaque logarithmique pour le calcul des conduites d'eau sous pression. Fr. 1.50

G. CLAUDE. L'électricité à la portée de tout le monde. 6.—  
Cet ouvrage est destiné aux personnes qui n'ont pas de connaissances spéciales en cette matière.

BERGER & GUILLERME. La construction en ciment armé. Applications générales. Théories et systèmes divers. 1 vol. grand in-8° et atlas, 40.—

Brevet suisse + 23253.



## SCHLÄEPFER & DUBRIT

Mécaniciens

LAUSANNE

Spécialité de machines hydrauliques

NOUVEAU ROBINET

à fermeture automatique par W.-G.

Breveté dans tous les pays.

Cet appareil remplace avec avantage tous les appareils de chasse, cela au point de vue de sa fermeture automatique et de son étanchéité parfaite. Le robinet se place directement sur la conduite d'eau ; il peut être aussi utilisé avec un flotteur pour le remplissage automatique de réservoirs.

Renseignements et prix-courants sur demande.

Les brevets étrangers sont à vendre.

(H2813C)

BREVETS D'INVENTION

**OFFICE GÉNÉRAL**

*A. Mathey Doret*

Ingénieur Conseil. LA CHAUX-DE-FONDS

Fondé en 1880

Marques de fabrique. Dessins, Modèles  
Correspondants dans tous les Pays. Références de l'Ordre

## CHAUFFAGES CENTRAUX

Nombreuses installations en fonction. (H1341Z)

## LINCKE FRÈRES, Zurich

Fabrique dans le Quartier de l'Industrie.

POÊLES, APPAREILS POUR BAINS, FOURNEAUX DE CUISINE  
ET POUR LESSIVEUSES

Les plus hautes récompenses à ZÜRICH, PARIS, BERNE, GENÈVE

# Librairie F. Rouge, Lausanne.

EN SOUSCRIPTION :

## NOUVEAU LAROUSSE ILLUSTRÉ

Dictionnaire encyclopédique universel en 7 volumes.

Le *Nouveau Larousse illustré* est aujourd'hui aux deux tiers de sa publication : cinq volumes sur sept sont déjà publiés. Ces cinq volumes contiennent plus de 130,000 articles, 28,000 gravures, 46 planches en couleurs et plus de 300 cartes en noir ou en couleurs.

### PLAN DU NOUVEAU LAROUSSE ILLUSTRÉ

Le *Nouveau Larousse illustré* est fait sur le même plan que son célèbre devancier. Il tient compte des données les plus récentes de la science et de l'érudition dans toute les branches des connaissances humaines : histoire, géographie, mythologie, biographie, types littéraires et sociaux, mœurs et coutumes, linguistique, analyse de toutes les œuvres marquantes de la littérature et des beaux-arts (peinture, sculpture, architecture, musique, théâtre), sciences mathématiques, sciences physiques et naturelles, sciences appliquées, chimie, médecine, art vétérinaire, agronomie, technologie, économie rurale, droit usuel, art militaire, marine, pédagogie, vie pratique, sports, etc.

### MODE DE PUBLICATION

Le NOUVEAU LAROUSSE ILLUSTRÉ est publié par séries brochées de 10 fascicules, tous les deux mois, ou par volumes, brochés ou reliés. Les cinq premiers volumes sont en vente.

### PRIX ACTUEL de la souscription à forfait :

190 francs en séries ou en volumes brochés.

225 francs en volumes reliure demi-chagrin (fers spéciaux de E. GRASSET).

# Université de Lausanne.

## ÉCOLE D'INGÉNIEURS

L'école comprend les divisions du **génie civil**, de **mécanique**, d'**électricité** et de **chimie**.

La durée des études est de **sept semestres**. Il est annexé à l'école un cours préparatoire d'une année, destiné aux candidats immatriculables à l'Université et qui ne possèdent pas les connaissances spéciales nécessaires pour l'admission en première année.

Le programme détaillé renfermant les conditions d'admission, le programme des cours et le glement des études est envoyé franco sur demande adressée à la Direction soussignée.

*Direction de l'Ecole d'ingénieurs.*

### SOCIÉTÉ BERGÈS, CORBIN & C<sup>ie</sup>

Usine de Jussy près Genève.

### NOUVEL EXPLOSIF DE SURETÉ « CHEDDITE »

PARIS 1900, MÉDAILLE D'ARGENT

Cheddite 60 N, pour roches très dures. — Cheddite 60 N, pour roches dures. — Cheddite 41, pour terrains moins résistants.

**Qualités particulières :** Très grande résistance au choc; insensibilité absolue au froid (ne gelant pas) et à la chaleur (n'excédant pas). Conservation absolue et indéfinie. Très grande densité et malléabilité des cartouches.

Même mode d'emploi que les dynamites, puissance égale mais coûtant bien moins cher.

☞ CAPSULES, AMORCES, MÈCHES A MINE ET TOUS ACCESSOIRES ☞

Envoi d'échantillons et conditions sur demande. Prix réduits pour quantités importantes.

(H754X)

*S'adresser à MM. Bergès, Corbin & C<sup>ie</sup>, à Jussy près Genève.*

**Maschinenfabrik Oerlikon**  
ATELIERS DE CONSTRUCTION OERLIKON  
OERLIKON-ZURICH

2 Grands Prix — Exposition Universelle de Paris 1900 — 2 Grands Prix  
**INSTALLATIONS ELECTRIQUES**  
de toute grandeur et de tout genre

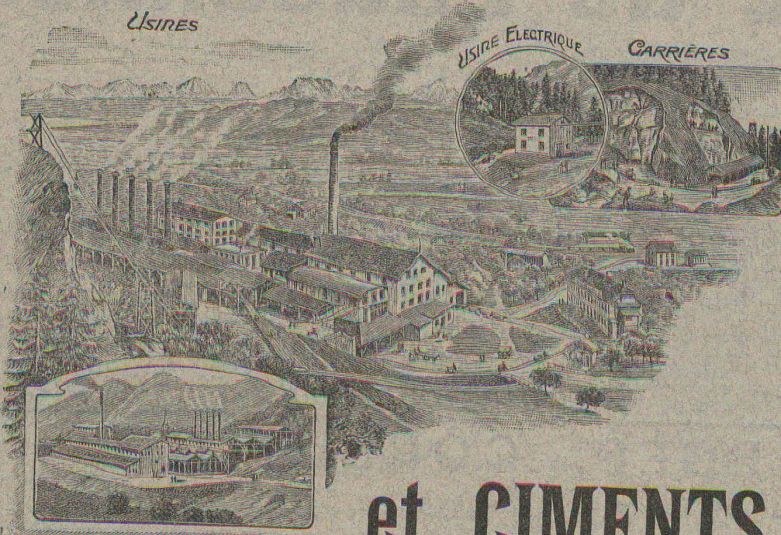
Transport de force. Distribution. Eclairage. Applications électro-mécaniques  
Electrochimie. Tramways. Chemins de fer électriques, etc.

— GÉNÉRATEURS ET MOTEURS —  
pour courants continu, monophasé et polyphasés  
**TRANSFORMATEURS-CONVERTISSEURS**

**TURBINES A VAPEUR**  
Machines-outils à commande électrique. Appareils de levage  
commande électrique. Ponts roulants. Grues pivotantes,  
roulantes. Monte-charges, etc.

PROSPECTUS, ETUDES et DEVIS sur demande.  
Bureau à Lausanne, place St-François, 15

W. TAMM DRESSEN



SOCIÉTÉ ANONYME

DES

**CHAUX**

**et CEMENTS de BAULMES**

*Médaille d'or, Exposition cantonale vaudoise, Vevey 1901.*

Les Usines construites en 1898 sont installées avec les derniers perfectionnements et permettent une **production annuelle de** 3000 wagons de 10 tonnes de **chaux lourde et mi-lourde** et 1000 wagons de 10 tonnes de **ciment naturel et artificiel.**

Société anonyme des Ateliers de Mécanique de Précision de Territet

Ancienne Maison PERDRISAT, BLANC & C<sup>ie</sup>

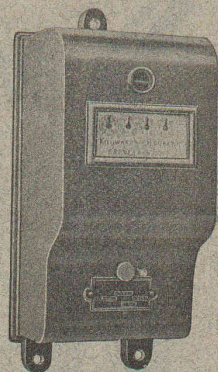
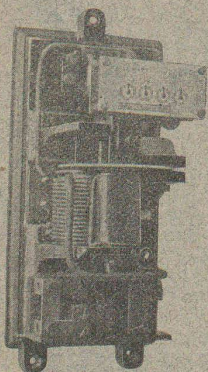
FABRIQUE DE  
**COMPTEURS D'ÉNERGIE ÉLECTRIQUE**  
pour courants continus et alternatifs (brevetés).

SPÉCIALITÉ DE  
Distributeurs automatiques de Timbres-poste et Cartes postales.

PETITE MÉCANIQUE en général.

EXPOSITION UNIVERSELLE DE PARIS 1900. MÉDAILLE D'OR

(11900 S)



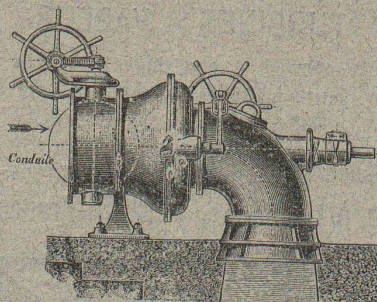
Ateliers de Constructions Mécaniques de Vevey (Suisse).

**Turbines**

EN TOUS GENRES

**Régulateurs**

automatiques de vitesse et de pression.



**Chaudronnerie.**

**Ponts.**

**Charpentes métalliques.**

Plans et devis sur demande.

## Société Coopérative des Cimenteurs

Fondée en 1894

4, Rue du Jura — LAUSANNE — Rue du Jura, 4

Téléphone N° 1310.

Constant LOMAZZI, gérant.

### Entreprise générale de travaux en Ciment

EN TOUS GENRES

Spécialité de Moulages en Ciment Portland comprimé et prompt. — Applications, Bassins, Dallages, Mosaïques, Sculptures. — Carrelages unis et dessins.

Prompte exécution. — Prix modérés.

Concessionnaires du **SULFURO CALCAIRE**  
(imitation de pierre blanche)

de la Maison **A. COLOMBO & C<sup>ie</sup>**, Genève.

Médaille d'argent Vevey 1901.

Notre Société se charge spécialement, comme précédemment, des travaux hors de Lausanne et à l'étranger.

## H. Möhlenbruck

Caroline, 11.

LAUSANNE

Construction d'instruments de précision  
et d'appareils électriques.

Catalogues franco sur demande.

## I. WEIBEL

**WEIBEL FRÈRES, Successeurs**

50, Martheray, 50, LAUSANNE.

Maison fondée en 1857.

Ferblanterie, plomberie, zinguerie, couvertures en ardoises  
tuiles et ciment ligneux.

**APPAREILLAGE POUR GAZ ET EAU**

## USINES DES GRANDS CRÊTS, VALLORBE (Société anonyme par actions)

Téléphone. — Adresse télégraphique: GRANDS CRÊTS VALLORBE

# Chaux silosées éminemment hydrauliques

remplaçant avantageusement les meilleures marques françaises. Même étage géologique qu'à Virieu-le-Grand. Reconnues des meilleures et des plus avantageuses pour blocs, plots, bétonnages, dallages, maçonneries, crépissages, etc. Analyses et essais du Bureau fédéral de Zurich à disposition. Installation moderne la plus perfectionnée. Contenance des silos: 10,000 tonnes. Production journalière: 100 tonnes. Puissance électrique: 200 chevaux. Raccordement industriel avec le Jura-Simplon.

Les Usines ne livrent que des Chaux en silos depuis plusieurs mois.

Fournisseur de l'Entreprise du Tunnel du Simplon et de l'Entreprise des « Forces motrices du Rhône à St-Maurice » pour la commune de Lausanne. — Certificats de ces entreprises à disposition.

Directeur technique: M. A. GLARDON, à Vallorbe, Ingénieur diplômé de l'Ecole d'Ingénieurs de Lausanne.  
Directeur commercial: M. A. MATTHEY, Croix-d'Ouchy, Lausanne.

*Pour tout ce qui concerne les Annonces, les Abonnements, changements d'adresses, etc., prière de s'adresser à*

*l'Administration du Bulletin technique de la Suisse romande*

*4, Rue Haldimand, Lausanne.*

## LIBRAIRIE F. ROUGE, LAUSANNE

4, rue Haldimand, 4

Vient de paraître

### Croquis de Ponts métalliques

par **Jules Gaudard**, ingénieur civil, professeur honoraire de l'Université de Lausanne.

Un beau volume in-4°, avec 55 planches hors texte représentant 526 croquis de ponts et arches en fer — Prix 20 francs.

LES ANNONCES POUR

### LE BULLETIN TECHNIQUE DE LA SUISSE ROMANDE

sont reçues à l'Administration, 4, rue Haldimand,  
aux conditions suivantes :

1 page . . . . .	Fr. 100.—		
1/2 » . . . . .	» 50.—		
1/4 » . . . . .	» 25.—		
1/8 » . . . . .	» 13.—		
La ligne sur le 1/4 de page, 30 centimes.			
		<b>Réduction :</b>	
		24 insertions . . . . .	50 %
		12 » . . . . .	25 %
		6 » . . . . .	10 %

## FABRIQUE DE TUYAUX en Ciment Portland **CORNAZ Frères & C<sup>ie</sup>**

ALLAMAN

Carreaux en Ciment comprimé. Briques en Ciment.

Album et prix-courant sur demande.

## CONCOURS

### Fourniture de 2 Grues fixes de transbordement (H. 2088 C.) ET d'un Chariot transbordeur.

Messieurs les Constructeurs disposés à prendre part au Concours ouvert sont priés de s'adresser, pour tous renseignements, à

**M. MARTIN, Ingénieur,**

Directeur du Service de transformation des gares de la Chaux-de-Fonds et du Locle,

54, RUE NUMA DROZ, 54  
**CHAUX-DE-FONDS**

Fermeture du Concours:

**le 15 Août 1902.**

## AVIS

Pour des études de chemin de fer dans la Suisse française, on demande un ingénieur très au courant des travaux sur le terrain. Entrée immédiate. Travail assuré. — Adresser les offres, avec renseignements: Case postale 11,512 à Lausanne.

## Soumission.

### LA SOCIÉTÉ ÉLECTRIQUE VEVEY-MONTREUX

met au concours les travaux d'approfondissement et de revêtements à exécuter dans les tunnels de Corjon et des Arses.

Le cahier des charges et les plans sont déposés au Bureau de la Société, à Montreux, où les soumissions devront être remises pour le 24 juillet, au soir. (H. 3762 M.)

Ingénieurs diplômés  
et conducteurs de travaux

bien au courant des études et de la construction des Chemins de fer, sont demandés pour la ligne du Haut-Congo.

Les postulants doivent être âgés de 21 à 35 ans.

S'adresser, pour renseignements, à M. le Consul Boillot-Robert, à Neuchâtel.

## S. de MOLLINS, ingénieur-civil.

Agent général des Brevets HENNEBIQUE pour la Suisse.

BUREAU CENTRAL :

*Maison Villard, Lausanne.*

PROJETS ET ÉTUDES DE :

Ponts et Viaducs. Canalisations et Aqueducs.

Réservoirs. Fondations sur mauvais sol.

Caissons flottants et pneumatiques. Murs de soutènement.

Charpentes, Tabliers. Toitures. Planchers, etc.

**Constructions de grande résistance,  
économiques et à l'épreuve de l'action du feu  
et de l'eau.**

CONCESSIONNAIRES :

Ferrari, Lausanne.  
Peujolat, Genève.  
Basler Baugesellschaft.  
Chaudet frères, Clarens.  
Studeli et Probst, Soleure.  
Société Mordasini et Holliger, Neuchâtel.  
Anselmier et Gautschi, Berne.  
E.-A. Westermann, St-Gall.  
Adolphe Fischer, Fribourg.  
Léon Girod, Fribourg.

Conrad Zchokke, Aarau.  
Julien Chapuis, Nidau.  
J. Bischofsberger & C<sup>ie</sup>, Rorschach.  
Pouzaz & Barzighini, Bellinzona.  
Zali, à La Sarraz.  
Locher & C<sup>ie</sup>, Zurich.  
Vallaster (Joseph), Lucerne.  
Haag, Bienne.  
Garoni, à Ependes, Yverdon.

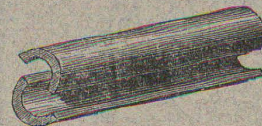
Les demandes de PROJETS et DEVIS gratuits peuvent être adressés soit aux concessionnaires, soit au Bureau central.

## Demandez les excellents Produits isolateurs DES USINES SUISSES des lièges & matériaux isolants DURRENÆSCH (Suisse).



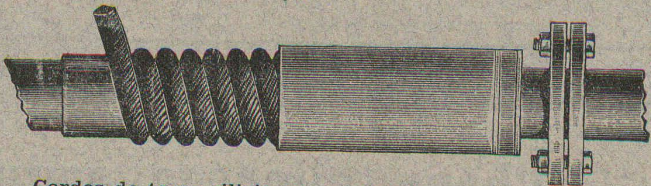
Briques et Plaques asphaltées pour caves à glace, entrepôts frigorifiques, écuries, etc.

Briques, Carreaux et Hourdis de liège, excellents matériaux de construction pour fabriques et maisons d'habitation, extrêmement léger, inflammable, mauvais conducteur de la chaleur et du son, inputrescible, bon marché.

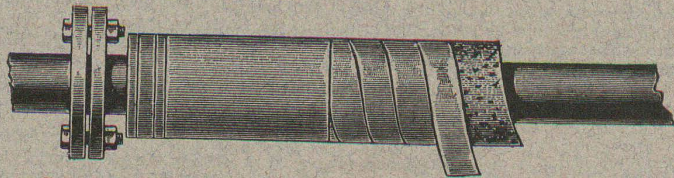


Coquilles et Segments de liège asphaltés par l'enveloppement de tuyaux à air froid, machines à glace, compresseurs, réfrigérateurs, etc.

Coquilles de liège hydrofugées pour isolation de conduites d'eau et à vapeur.

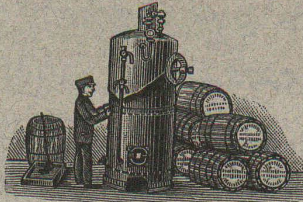


Cordes de terre siliceuse en tous genres.  
Cordes de liège imprégné, seul préservateur des conduites d'eau contre le suintement et la gelée.



Composition isolatrice « Universelle », logée en fûts et en sachets, pour objets à vapeur à toute pression, reconnue pour les meilleurs résultats isolateurs. — Mode d'emploi gratuit.

Travaux d'isolement en tous genres sous garantie. — Ouvriers spéciaux pour tous les genres d'isolation. Exécuté plus de 2000 travaux.



Matelas d'Asbeste pour chaudières de bateaux à vapeur et objets à vapeur à haute pression.

Composition de liège pour crépir les murs humides et salpêtrés.

Poudre de liège de diverses granulations pour timbres à glace, rembourrages, etc.

Terres infusoires brûlées pour remplissages, etc.

Prospectus et Prix-courants sur demande.

## ENTREPRISE GÉNÉRALE D'APPAREILLAGE

Appareilleur  
des Eaux de Lausanne  
des Eaux de Bret et  
des Eaux de Pierre-Ozair

pour

Eau, Gaz et Vapeur

Gérant  
des Eaux de Moilles  
des Donnes.

## L. WELTY Fils

Rue du Flon, 8.

LAUSANNE

Téléphone 483.

Maison fondée en 1834.

Spécialité d'installations d'eau chaude et froide pour Hôpitaux et Infirmeries. — Réparation et installation de Pompes de tous systèmes. — Appareilleur des Hôpitaux de Saint-Loup. — Installation de Bains, Douches et Appareils sanitaires pour le tout à l'égout. — Chauffage de Serres. — Magasin d'appareils pour l'éclairage, le chauffage, la cuisine et les bains par le Gaz.

Réparations. - Installations particulières. - Entretien.  
Devis et Prix-Courant sur demande. — Travail garanti.

MÉDAILLE D'ARGENT, Exposition cantonale vaudoise, Vevey 1901.

La plus haute récompense.

Chauffage à eau chaude et à vapeur à basse pression.