

Zeitschrift: Bulletin technique de la Suisse romande
Band: 28 (1902)
Heft: 15

Werbung

Nutzungsbedingungen

Die ETH-Bibliothek ist die Anbieterin der digitalisierten Zeitschriften. Sie besitzt keine Urheberrechte an den Zeitschriften und ist nicht verantwortlich für deren Inhalte. Die Rechte liegen in der Regel bei den Herausgebern beziehungsweise den externen Rechteinhabern. [Siehe Rechtliche Hinweise.](#)

Conditions d'utilisation

L'ETH Library est le fournisseur des revues numérisées. Elle ne détient aucun droit d'auteur sur les revues et n'est pas responsable de leur contenu. En règle générale, les droits sont détenus par les éditeurs ou les détenteurs de droits externes. [Voir Informations légales.](#)

Terms of use

The ETH Library is the provider of the digitised journals. It does not own any copyrights to the journals and is not responsible for their content. The rights usually lie with the publishers or the external rights holders. [See Legal notice.](#)

Download PDF: 29.03.2025

ETH-Bibliothek Zürich, E-Periodica, <https://www.e-periodica.ch>

CONCOURS POUR UN BATIMENT D'ARCHIVES à NEUCHÂTEL

Un concours est ouvert, parmi les architectes suisses ou domiciliés en Suisse, pour la construction du **Bâtiment des Archives de l'Etat de Neuchâtel**.

On peut demander le programme au Département des Travaux publics, au Château de Neuchâtel.

Le Conseiller d'Etat,
Chef du Département des Travaux publics :
FRÉDÉRIC SOGUEL.

Neuchâtel, le 1^{er} août 1902.

Chemins de fer fédéraux.

Extrait du N° 30 de la Feuille officielle du 30 juillet 1902.

Mise au concours de travaux.

L'installation de chauffage central par l'eau chaude du nouveau bâtiment de service au Brückfeld, à Berne, est mise au concours. Les plans et les conditions de soumission sont déposés au bureau des architectes chargés de la construction, PRINCE & BÉGUIN, à Neuchâtel, ainsi qu'à Berne, chez l'architecte BÉGUIN, Laupenstrasse, 1, où on peut en prendre connaissance et se procurer le programme de soumission.

Les offres, sous pli cacheté, portant la suscription: « Chauffage central du bâtiment de service, au Brückfeld », doivent être adressées, jusqu'au 30 août 1902, à la Direction générale des chemins de fer fédéraux, à Berne.

BERNE, le 25 juillet 1902.

(O. H. 8917). Direction générale
des chemins de fer fédéraux.

Chemins de fer fédéraux.

Extrait du N° 30 de la Feuille officielle du 30 juillet 1902.

Mise au concours de travaux.

Les travaux ci-après, concernant le bâtiment de service au Brückfeld, sont mis au concours :

- 1^o Charpenterie (bois façonné, environ 500 m³);
- 2^o Fourniture de colonnes en fonte et fer forgé, ainsi que divers travaux de grosse serrurerie.

Les cahiers des charges et plans sont déposés au bureau des architectes chargés de la construction, MM. PRINCE & BÉGUIN, à Neuchâtel, ainsi qu'au bureau de M. BÉGUIN, architecte, à Berne, Laupenstrasse, 1, où l'on peut se procurer les formulaires de soumission.

Les soumissions devront être adressées à la Direction soussignée, avec l'inscription: « Bâtiment de service au Brückfeld » (charpenterie, ou fourniture de fer, etc.), pour le 12 août 1902. (O. H. 8916).

BERNE, le 29 juillet 1902.

Direction générale
des chemins de fer fédéraux.

CONCOURS

Soumission Société électrique Vevey-Montreux (Voir la dernière page de la couverture).

Aktiengesellschaft für Wasser versorgung und für elektrische Beleuchtung von Adelboden. — Captage, canal d'adduction, réservoir de 500 m³, canal de trop-plein, bâtiment des turbines avec habitation.

Délai : 10 août à 6 heures du soir.

Technicum cantonal de Berthoud. — La place de professeur de construction des ponts, travaux hydrauliques, et topographie est au concours.

Traitement minima 4500 fr. Entrée en fonction 15 octobre. Délai : 10 août. Département de l'Intérieur, Berne.

Distribution d'eau, Oberflachs, Argovie. — Fourniture et pose de 1200 m. de tuyaux de fonte de 40 mm., de fabrication suisse; 800 m. de tuyaux de fer galvanisé, 15 et 22 mm. Robinetterie. — Délai : 10 août.

S'adresser à M. le syndic Zimmermann.

La Chaux-de-Fonds. — Fourniture de 2 grues fixes de 10 tonnes et d'un chariot transbordeur (voir annonce).

Musée National de Zurich. — Concours pour l'achèvement de la décoration extérieure en mosaïques du côté de la cour. Sont admis les artistes suisses.

Délai de présentation des projets : 1^{er} janvier 1903.

Programme avec annexe au Département de l'Intérieur, à Berne.

ASSOCIATION

des Anciens élèves de l'Ecole polytechnique fédérale de Zurich

Chers collègues,

Nous avons l'honneur de vous inviter à notre XXVII^e Assemblée générale, qui aura lieu à

Lausanne, le dimanche 10 août, à 11^{3/4} heures du matin, dans la salle des séances du Tribunal fédéral (Montbenon).

Ordre du jour :

1. Ouverture de la séance par le Président; lecture du procès-verbal; rapport du secrétaire.
2. Comptes de 1900 et 1901. Budget pour 1902-1903.
3. Election du Comité, du président et des vérificateurs des comptes.
4. Choix de l'époque et de l'endroit où se tiendra la prochaine Assemblée.
5. Conférence de M. le professeur Palaz sur les Installations électriques du canton de Vaud.
6. Divers.

Nous espérons pouvoir vous saluer en grand nombre à cette Assemblée générale. Les collègues du canton de Vaud s'efforceront de rendre aussi agréable que possible ce rendez-vous sur les bords du lac Léman.

Veuillez recevoir nos salutations les plus cordiales.

AU NOM DU COMITÉ :

Le Président, O. SAND.

Le Secrétaire, H. PAUR.

Programme de la XXVII^{me} Assemblée générale de l'Association des Anciens Elèves de l'Ecole polytechnique fédérale de Zurich,

les 9, 10 et 11 août 1902, à Lausanne.

SAMEDI 9 AOUT

- 6 h. soir. Réception à la gare par les membres du Comité.
- 8 h. 30. Réception à l'Abbaye de l'Arc. Soirée familière.

DIMANCHE 10 AOUT

- 8 h. — Réunion à l'Abbaye de l'Arc.
- 8 à 11 h. Visite de la ville par groupes :
 - Architectes : Cathédrale, Université, Ecole de chimie, Poste.
 - Ingénieurs : Gare Lausanne-Ouchy (Ascenseur de Bel-Air), Tramways lausannois.
 - Fovestiers et Agronomes : Visite de la Station fédérale d'essais de semences, à Montcalme, et des collections du Champ de l'Air.
- 11 h. — Collation à l'Abbaye de l'Arc.
- 11 h. 45. Assemblée générale dans la salle des séances du Tribunal fédéral.
- 1 h. 45. Banquet à l'Hôtel Beau-Site.
- 5 h. — Visite de l'Usine de Pierre de Plan, à La Sallaz, et du funiculaire Lausanne-Signal.
- 8 h. — Soirée familière à Sauvabelin (en cas de mauvais temps, soirée familière en ville).

LUNDI 11 AOUT

- 7 h. — Départ d'Ouchy par bateau spécial pour Territet. Collation à Territet. Conférence sur les travaux de restauration du Château de Chillon.
- 11 h. — Départ de Territet pour Caux.
- 12 h. — Lunch à Caux. Excursion facultative aux Avants, à pied.
- 5 h. — Rentrée à Montreux-Gare. Soirée familière à Montreux.

MARDI 12 AOUT

Visite des installations du Tunnel du Simplon, à Brigue. Réception par les collègues valaisans.

Comité local :

E. Paschoud, ingénieur en chef-adjoint au J.-S., président. — E. Elskes, ingénieur en chef-adjoint aux Chemins de fer fédéraux, vice-président. — L. Bezencenet, architecte. — C. Jaccottet, professeur, caissier. — E. Berthoud, ingénieur au J.-S., secrétaire. — L. Veyrassat, ingénieur au J.-S. — G. Guillemain, ingénieur au J.-S.

(H2813C)

BREVETS D'INVENTION

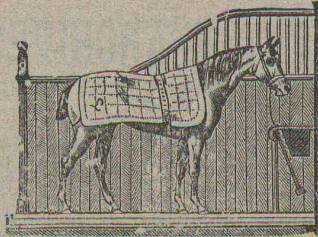
OFFICE GÉNÉRAL

A. Mathey Doret

Ingénieur Conseil. LA CHAUX-DE-FONDS

Fondé en 1885

Marques de fabrique. Dessins, Modèles
Correspondants dans tous les Pays. Préférences de 1^{er} ordre



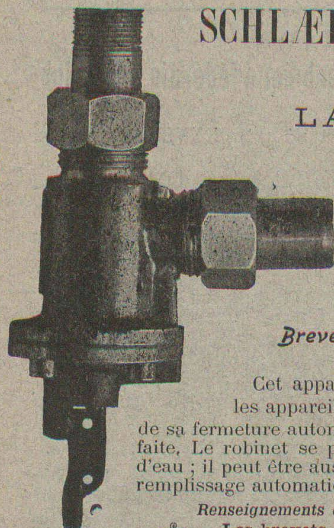
**Installations d'écuries
POUR CHEVAUX**

de l'aménagement le plus simple
au plus élégant, de chambres
pour harnais et sellerie, por-
tes de remises, portes à cou-
lisses, etc., exécutées par

LINCKE frères, à Zurich

Ateliers de constructions Quar-
tier de l'Industrie. — Brevets
spéciaux. — Construction éprou-
vée. — Médailles d'or: Zurich
1894, Berne 1895, Genève 1896.
(H1340Z)

Brevet suisse + 23253.



SCHLÄEPFER & DUBRIT

Mécaniciens

LAUSANNE

Spécialité de machines hydrauliques

NOUVEAU ROBINET

à fermeture automatique pr W.-G.

Breveté dans tous les pays.

Cet appareil remplace avec avantage tous
les appareils de chasse, cela au point de vue
de sa fermeture automatique et de son étanchéité par-
faite. Le robinet se place directement sur la conduite
d'eau; il peut être aussi utilisé avec un flotteur pour le
remplissage automatique de réservoirs.

Renseignements et prix-courants sur demande.

Les brevets étrangers sont à vendre.

Librairie F. ROUGE, Lausanne.

4, rue Haldimand, 4.

Bibliothèque du conducteur de travaux publics.

Ensemble des connaissances indispensables
aux ingénieurs des ponts et chaussées, conducteurs,
architectes, entrepreneurs, etc.

Chaque ouvrage forme un élégant volume de 300 à 800 pages,
accompagné de dessins, relié en mouton souple.

- Géologie et minéralogie appliquées.** Les minéraux utiles et
leurs gisements, par H. CHARPENTIER, Fr. 12.—
- Electricité.** 1^{re} partie: *Théorie et production.* 2^e partie:
Applications industrielles, par E. DACREMONT,
2 volumes, 24.—
- Topographie**, par E. PRÉVÔT. 1^{re} partie: *Méthodes*, 12.—
2^e partie: *Instruments*, 15.—
- Architecture**, par A. HÉBRARD, 15.—
- Mécanique, hydraulique, thermodynamique**, par G.
DARIÉS, 9.—
- Routes et chemins vicinaux**, par O. ROUX, 12.—

Librairie F. ROUGE, Lausanne.

4, rue Haldimand, 4

BARBIER et GODFERNAUX. **Les locomotives à l'Ex-
position de 1900.** Grand in-4 . . . Fr. 30.—

BODMER, G. **Les moteurs hydrauliques.** Turbines
et machines à pression hydraulique. . . Fr. 13.—

BOERO, J. **Fabrication et emploi des chaux hy-
drauliques et des ciments.** Ouvrage formant un
guide pratique du fabricant, de l'ingénieur, de l'archi-
tecte et de l'entrepreneur. In-8°, avec grav. Fr. 10.—

CHRISTOPHE, P. **Le béton armé et ses applica-
tions.** Grand in-8°, avec gravures. Relié. Fr. 25.—

*Cet ouvrage est le plus complet et le mieux fait sur
cette partie de l'art de la construction.*

DE LA HARPE. **Notes et formules de l'ingénieur,
du constructeur-mécanicien, du métallur-
giste et de l'électricien.** Relié . . . Fr. 12.—

DUBOSQUE, J. **Etudes théoriques et pratiques
sur les murs de soutènement et ponts-
viaducs en maçonnerie.** 5^e édition, grand in-8,
cartonné . . . Fr. 15.—

FLAMANT. **Hydraulique.** Grand in-8 . . . Fr. 25.—

HOSPITALIER. **Formulaire de l'électricien, 1902,**
Fr. 6.—

HUGUÉNIN. **Aide-mémoire de l'ingénieur.** Relié,
Fr. 15.—

IMBEAUX, E. **L'alimentation en eau et l'assai-
nissement des villes.** Compte-rendu des derniers
progrès et de l'état actuel de la science sur ces ques-
tions. 2 vol. gr. in-8°, avec gravures . . . Fr. 30.—

LÉVY-LAMBERT, A. **Chemins de fer funiculaires.
Transports aériens.** Grand in-8 . . . Fr. 15.—

MARTIN, H. **Production et distribution de l'é-
nergie pour la traction électrique.** Stations
centrales, sous-stations de transformation, feeders,
lignes aériennes, trolleys, troisième rail, canivaux, con-
tacts superficiels, retour du courant. Grand in-8°, avec
870 figures dans le texte. Relié . . . Fr. 25.—

PASCAL. **Traité pratique des ponts métalliques.**
Calcul des poutres et des ponts à une ou à plusieurs
travées par la méthode ordinaire et par la statique gra-
phique. Ponts en arc . . . Fr. 15.—

PIAZZOLI, E. **Installations d'éclairage électri-
que.** Manuel pratique. In-8°, avec gravures. Relié,
Fr. 16.—

PILLET, J. **Traité de la stabilité des construc-
tions.** Leçons professées au Conservatoire national des
arts et métiers et à l'École spéciale d'architecture.
In-4 . . . Fr. 25.—

Notre librairie accordera aux abonnés du **BULLETIN TECHNIQUE** toutes les facilités de paiement
qu'ils voudront bien nous demander. Nous accorderons des paiements mensuels de 5 francs et au-dessus, suivant la valeur
des demandes.

Université de Lausanne.

ÉCOLE D'INGÉNIEURS

L'école comprend les divisions du **génie civil**, de **mécanique**, d'**électricité** et de **chimie**.

La durée des études est de **sept semestres**. Il est annexé à l'école un cours préparatoire d'une année, destiné aux candidats immatriculables à l'Université et qui ne possèdent pas les connaissances spéciales nécessaires pour l'admission en première année.

Le programme détaillé renfermant les conditions d'admission, le programme des cours et le règlement des études est envoyé franco sur demande adressée à la Direction soussignée.

Direction de l'Ecole d'ingénieurs.

SOCIÉTÉ BERGÈS, CORBIN & C^{ie}

Usine de Jussy près Genève.

NOUVEL EXPLOSIF DE SURETÉ "CHEDDITE"

PARIS 1900, MÉDAILLE D'ARGENT

Cheddite 60 N, pour roches très dures. — Cheddite 60 N, pour roches dures. — Cheddite 41, pour terrains moins résistants.

Qualités particulières : Très grande résistance au choc; insensibilité absolue au froid (ne gelant pas) et à la chaleur (n'exsudant pas). Conservation absolue et indéfinie. Très grande densité et malléabilité des cartouches.

Même mode d'emploi que les dynamites, puissance égale mais coûtant bien moins cher.

☛ CAPSULES, AMORCES, MÈCHES A MINE ET TOUS ACCESSOIRES ☚

Envoi d'échantillons et conditions sur demande. Prix réduits pour quantités importantes.

(H754X)

S'adresser à MM. Bergès, Corbin & C^{ie}, à Jussy près Genève.

Maschinenfabrik Oerlikon

ATELIERS DE CONSTRUCTION OERLIKON
OERLIKON-ZURICH

Exposition Universelle de Paris 1900 — 2 Grands Prix et Médaille d'Or.

Moteurs transportables pour tout usage

montés sur chariots à roues en acier coulé.

Petites perceuses à main.

Petites perceuses universelles.

Appareils pour tourner les collecteurs.

Pompes centrifuges. — Ventilateurs.

Fabrication d'engrenages de précision, en fonte, acier coulé, bronze phosphoreux, cuir, fibre, etc.

☛ Engrenages pour tramways. ☚

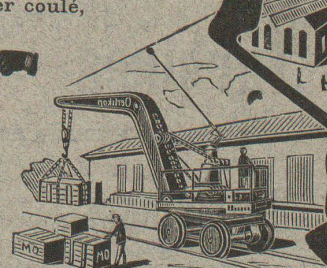
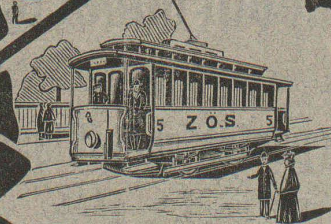
MACHINES — OUTILS

PROSPECTUS, ÉTUDES et DEVIS sur demande.

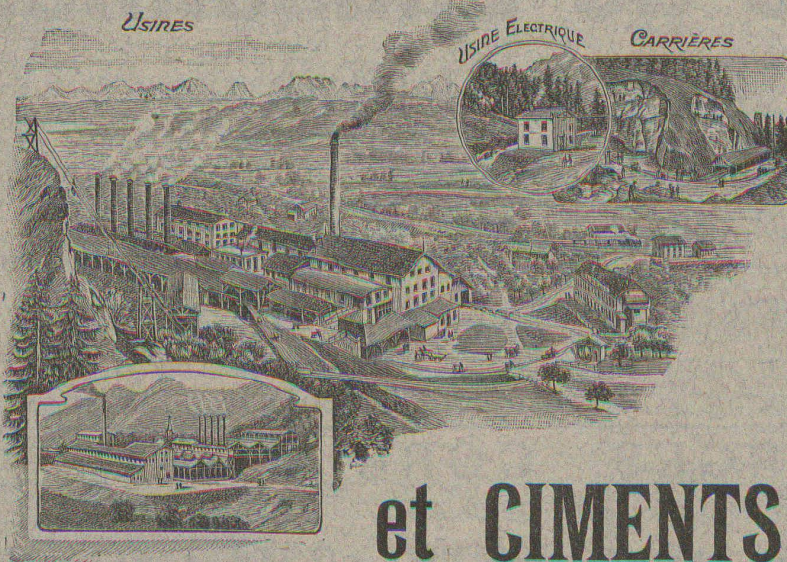
Bureau à Lausanne, place St-François, 15

à
commande électrique
directe.

pour
tous les genres de
courants.



W. TAMM DRESLER



SOCIÉTÉ ANONYME

DES

CHAUX et CEMENTS de BAULMES

Médaille d'or, Exposition cantonale vaudoise, Vevey 1901.

Les Usines construites en 1898 sont installées avec les derniers perfectionnements et permettent une **production annuelle de**
 3000 wagons de 10 tonnes de **chaux lourde et mi-lourde** et
 1000 wagons de 10 tonnes de **ciment naturel et artificiel.**

Société anonyme des Ateliers de Mécanique de Précision de Territet

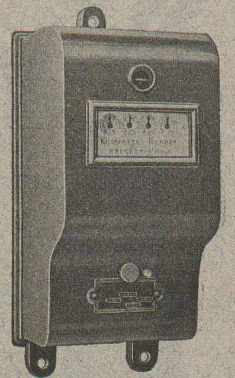
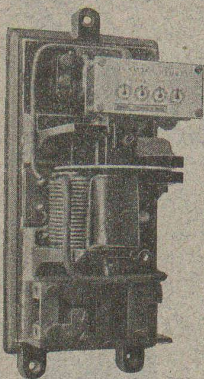
Ancienne Maison PERDRISAT, BLANC & C^{ie}

FABRIQUE DE
COMPTEURS D'ÉNERGIE ÉLECTRIQUE
 pour courants continus et alternatifs (brevetés).

SPÉCIALITÉ DE
 Distributeurs automatiques de Timbres-poste et Cartes postales.

PETITE MÉCANIQUE en général.

EXPOSITION UNIVERSELLE DE PARIS 1900. MÉDAILLE D'OR



(1900 S)

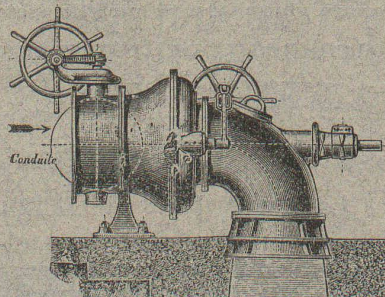
Ateliers de Constructions Mécaniques de Vevey (Suisse).

Turbines

EN TOUS GENRES

Régulateurs

automatiques de vitesse et de pression.



Chaudronnerie.

Ponts.

Charpentes métalliques.

Plans et devis sur demande.

Société Coopérative des Cimenteurs

Fondée en 1894

4, Rue du Jura — LAUSANNE — Rue du Jura, 4
Téléphone N° 1340.

Constant LOMAZZI, gérant.

Entreprise générale de travaux en Ciment

EN TOUS GENRES

Spécialité de Moulages en Ciment Portland comprimé et prompt. — Applications, Bassins, Dallages, Mosaïques, Sculptures. — Carrelages unis et dessins.

Prompte exécution. — Prix modérés.

Goncessionnaires du SULFURO CALCAIRE
(imitation de pierre blanche)

de la Maison A. COLOMBO & C^{ie}, Genève.

Médaille d'argent Vevey 1901.

Notre Société se charge spécialement, comme précédemment,
des travaux hors de Lausanne et à l'étranger.

H. Möhlenbruck

Caroline, 11.

LAUSANNE

Construction d'instruments de précision
et d'appareils électriques.

Catalogues franco sur demande.

I. WEIBEL

WEIBEL FRÈRES, Successeurs

50, Martheray, 50, LAUSANNE.

Maison fondée en 1857.

Ferblanterie, plomberie, zinguerie, couvertures en ardoises
tuiles et ciment ligneux.

APPAREILLAGE POUR GAZ ET EAU

USINES DES GRANDS CRÊTS, VALLORBE (Société anonyme par actions)

Téléphone. — Adresse télégraphique: GRANDS CRÊTS VALLORBE

Chaux silosées éminemment hydrauliques

remplaçant avantageusement les meilleures marques françaises. Même étage géologique qu'à Virieu-le-Grand. Reconnues des meilleures et des plus avantageuses pour blocs, plots, bétonnages, dallages, maçonneries, crépissages, etc. Analyses et essais du Bureau fédéral de Zurich à disposition. Installation moderne la plus perfectionnée. Contenance des silos: 10,000 tonnes. Production journalière: 100 tonnes. Puissance électrique: 200 chevaux. Raccordement industriel avec le Jura-Simplon.

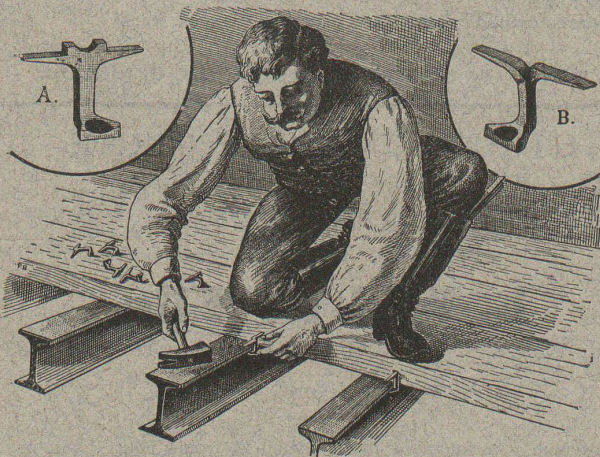
Les Usines ne livrent que des Chaux en silos depuis plusieurs mois.

Fournisseur de l'Entreprise du Tunnel du Simplon et de l'Entreprise des « Forces motrices du Rhône à St-Maurice » pour la commune de Lausanne. — Certificats de ces entreprises à disposition.

Directeur technique: M. A. GLARDON, à Vallorbe, Ingénieur diplômé de l'Ecole d'Ingénieurs de Lausanne.
Directeur commercial: M. A. MATTHEY, Croix-d'Ouchy, Lausanne.

Crampons d'assemblage A & B

Systeme Rordorf



Prix: Les 100 pièces depuis fr. 4.20 suivant la grandeur.

S'adresser à (Zà 1492 g)

RORDORF FRÈRES, Auf der Mauer, 5, ZURICH.

FABRIQUE DE TUYAUX en Ciment Portland CORNAZ Frères & C^{ie}

ALLAMAN

Carreaux en Ciment comprimé. Briques en Ciment.

Album et prix-courant sur demande.



Téléphone 905.

Entreprise de Plâtrerie & Peinture

D'ART & BATIMENT

Spécialité de travaux artistiques.

Charles Molini

LAUSANNE

BUREAU: Route d'Echallens.

Application de Stuc en tous genres.

Décorations à la fresque.

Faux-bois, Marbres et Lettres.

Modelage Staf et Carton-pierre. Papiers peints.

Réparations en tous genres.

Devis et dessin gratuits.

CONCOURS
Fourniture de 2 Grues
 fixes de transbordement
 (H. 2088 G.) ET
 d'un Chariot transbordeur.

Messieurs les Constructeurs disposés à prendre part au Concours ouvert sont priés de s'adresser, pour tous renseignements, à

M. MARTIN, Ingénieur,

Directeur du Service de transformation des gares de la Chaux-de-Fonds et du Locle,

54, RUE NUMA DROZ, 54
CHAUX-DE-FONDS

Fermeture du Concours:
le 15 Août 1902.

Ingénieurs diplômés
 et conducteurs de travaux

bien au courant des études et de la construction des Chemins de fer, sont demandés pour la ligne du Haut-Congo.

Les postulants doivent être âgés de 21 à 35 ans.

S'adresser, pour renseignements, à M. le Consul Boillot-Robert, à Neuchâtel.

Soumission.

LA SOCIÉTÉ ÉLECTRIQUE
VEVEY-MONTREUX

met au concours les travaux d'approfondissement et de revêtements à exécuter dans les tunnels de Corjon et des Arsens.

Le cahier des charges et les plans sont déposés au Bureau de la Société, à Montreux, où les soumissions devront être remises pour le 24 juillet, au soir. (H. 3762 M.)

G. E. P.

Avis aux porteurs de Cartes de fête de la 27^e assemblée, à Lausanne.

La Compagnie du chemin de fer Lausanne-Duchy accorde libre parcours, sur simple présentation de la Carte de fête, pendant les 9, 10 et 11 août.

La Compagnie Territet-Glion-Naye fait une réduction du 50% sur présentation de la Carte de fête.

La Compagnie Viège-Zermatt a décidé que les billets simple course, pris les 12, 13 ou 14 août, seront valables pour l'aller et le retour.

S. de MOLLINS, ingénieur-civil.

Agent général des Brevets HENNEBIQUE pour la Suisse.

BUREAU CENTRAL :

Maison Villard, Lausanne.

PROJETS ET ÉTUDES DE :

Ponts et Viaducs. Canalisations et Aqueducs.

Réservoirs. Fondations sur mauvais sol.

Caissons flottants et pneumatiques. Murs de soutènement.

Charpentes. Tabliers. Toitures. Planchers, etc.

Constructions de grande résistance, économiques et à l'épreuve de l'action du feu et de l'eau.

CONCESSIONNAIRES :

Ferrari, Lausanne.
 Peujolat, Genève.
 Basler Baugesellschaft.
 Chaudet frères, Clarens.
 Studeli et Probst, Soleure.
 Société Mordasini et Holliger, Neuchâtel.
 Anselmier et Gautschi, Berne.
 E.-A. Westermann, St-Gall.
 Adolphe Fischer, Fribourg.
 Léon Girod, Fribourg.

Conrad Zchokke, Aarau.
 Julien Chapuis, Nidau.
 J. Bischofsberger & C^{ie}, Rorschach.
 Pouzaz & Barzighini, Bellinzone.
 Zali, à La Sarraz.
 Locher & C^{ie}, Zurich.
 Vallaster (Joseph), Lucerne.
 Haag, Bienne.
 Garoni, à Ependes, Yverdon.

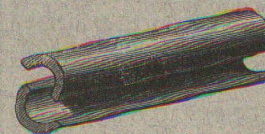
Les demandes de PROJETS et DEVIS gratuits peuvent être adressés soit aux concessionnaires, soit au Bureau central.

Demandez les excellents Produits isolateurs
 DES USINES SUISSES
des lièges & matériaux isolants
DURRENÆSCH (Suisse).



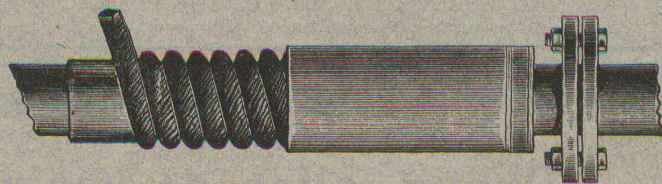
Briques et Plaques asphaltées pour caves à glace, entrepôts frigorifiques, écuries, etc.

Briques, Carreaux et Hourdis de liège, excellents matériaux de construction pour fabriques et maisons d'habitation, extrêmement léger, inflammable, mauvais conducteur de la chaleur et du son, imputrescible, bon marché.

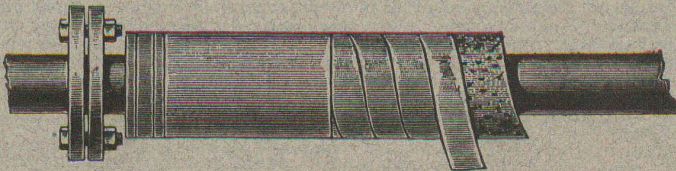


Coquilles et Segments de liège asphaltés pour l'enveloppement de tuyaux à air froid, machines à glace, compresseurs, réfrigérateurs, etc.

Coquilles de liège hydrofugées pour isolation de conduites d'eau et à vapeur.

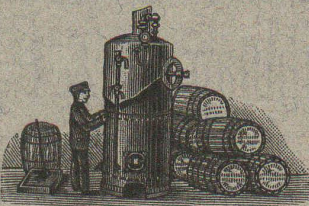


Cordes de terre silicieuse en tous genres.
 Cordes de liège imprégné, seul préservateur des conduites d'eau contre le suintement et la gelée.



Composition isolatrice « Universelle », logée en fûts et en sachets, pour objets à vapeur à toute pression, reconnue pour les meilleurs résultats isolateurs. — Mode d'emploi gratuit.

Travaux d'isolement en tous genres sous garantie. — Ouvriers spéciaux pour tous les genres d'isolement. Exécuté plus de 2000 travaux.



Matelas d'Asbeste pour chaudières de bateaux à vapeur et objets à vapeur à haute pression.

Composition de liège pour crépir les murs humides et salpêtrés.

Poudre de liège de diverses granulations pour timbres à glace, rembourrages, etc.

Terres infusoires brûlées pour remplissages, etc.

Prospectus et Prix-courants sur demande.

ENTREPRISE GÉNÉRALE D'APPAREILLAGE

Appareilleur des Eaux de Lausanne des Eaux de Bret et des Eaux de Pierre-Ozair pour Eau, Gaz et Vapeur Gérant des Eaux de Moilles et Donnes.

L. WELTY Fils

Rue du Flon, 8. LAUSANNE Téléphone 483.

Maison fondée en 1834.

Spécialité d'installations d'eau chaude et froide pour Hôpitaux et Infirmeries. — Réparation et installation de Pompes de tous systèmes. — Appareilleur des Hôpitaux de Saint-Loup. — Installation de Bains, Douches et Appareils sanitaires pour le tout à l'égout. — Chauffage de Serres. — Magasin d'appareils pour l'éclairage, le chauffage, la cuisine et les bains par le Gaz.

Réparations. - Installations particulières. - Entretien. Devis et Prix-Courant sur demande. — Travail garanti.

MÉDAILLE D'ARGENT, Exposition cantonale vaudoise, Vevey 1901.

La plus haute récompense.

Chauffage à eau chaude et à vapeur à basse pression.