

Zeitschrift: Bulletin technique de la Suisse romande
Band: 28 (1902)
Heft: 19

Werbung

Nutzungsbedingungen

Die ETH-Bibliothek ist die Anbieterin der digitalisierten Zeitschriften. Sie besitzt keine Urheberrechte an den Zeitschriften und ist nicht verantwortlich für deren Inhalte. Die Rechte liegen in der Regel bei den Herausgebern beziehungsweise den externen Rechteinhabern. [Siehe Rechtliche Hinweise.](#)

Conditions d'utilisation

L'ETH Library est le fournisseur des revues numérisées. Elle ne détient aucun droit d'auteur sur les revues et n'est pas responsable de leur contenu. En règle générale, les droits sont détenus par les éditeurs ou les détenteurs de droits externes. [Voir Informations légales.](#)

Terms of use

The ETH Library is the provider of the digitised journals. It does not own any copyrights to the journals and is not responsible for their content. The rights usually lie with the publishers or the external rights holders. [See Legal notice.](#)

Download PDF: 29.03.2025

ETH-Bibliothek Zürich, E-Periodica, <https://www.e-periodica.ch>

Plan d'extension de la Ville d'YVERDON

La Municipalité d'Yverdon ouvre un concours préliminaire, jusqu'au 15 décembre prochain, pour l'établissement d'un avant-projet du plan d'extension de la Ville.

Le programme y relatif est déposé à la Secrétaire municipale, où les intéressés peuvent le consulter et s'en faire remettre un exemplaire, ainsi que du plan sur lequel devra être établi le dit projet.

YVERDON, le 26 septembre 1902.

GREFFE MUNICIPAL.

Concours.

La « **Sinziger Mosaikplatten und Thonplatten Fabrik A.-G.** », à **Sinzig s. Rhin**, met au concours la fourniture de *dessins pour dallages*. Elle a l'intention d'acquiescer six projets pour lesquels elle offre les prix suivants : deux prix de 200 M., deux prix de 150 M., deux prix de 100 M.

Délai : 15 novembre 1902.

Pour renseignements s'adresser à la maison ci-dessus.

La « **Société anonyme de l'Exposition de Liège en 1905** », quai de l'Université, 14, Liège, met au concours :

I. *Projet de façades pour les palais de l'industrie à ériger sur une île.*

Quatre prix de : 4000, 1500, 500, 250 fr.

II. *Deux projets de palais, au « Champ des Oiseaux », pour différents buts.*

Pour le premier projet six prix de : 5000, 3000, 2000, 1000, 600 et 400 fr. ; pour le deuxième quatre prix de : 2500, 1000, 500, 250 fr.

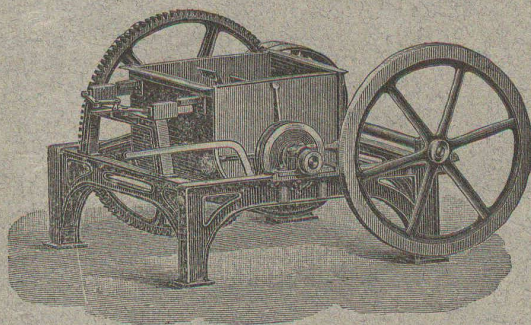
Délai : 30 novembre 1902.

Distribution des prix 31 janvier 1903.

OEHLER & C^o, Aarau.

ATELIERS DE CONSTRUCTION & FONDERIES DE FER & D'ACIER

Usines spéciales pour moyens de transport :



Voies et
Vagonnets
pour
entrepreneurs

Machines
à faire
le béton
et le mortier.

Dragues,
etc., etc.

Parqueterie d'Aigle (Vaud)

Fondée en 1855.

Parquets en tous genres, des plus simples aux plus riches.
Travail soigné sous tous les rapports.

Les plus hautes récompenses aux Expositions de :
Berne 1857, Londres 1862, Paris 1867 et 1878, Zurich 1883,
Yverdon 1894, Genève 1896, Vevey 1901.

EXPORTATION

Maschinenfabrik Oerlikon

ATELIERS DE CONSTRUCTION OERLIKON
OERLIKON-ZURICH

Exposition Universelle de Paris 1900 — 2 Grands Prix et Médaille d'Or.

Moteurs transportables pour tout usage

montés sur chariots à roues en acier coulé.

à
commande électrique
directe.

Petites perceuses à main.
Petites perceuses universelles.

Appareils pour tourner les collecteurs.

Pompes centrifuges. — Ventilateurs.

pour
tous les genres de
courants.

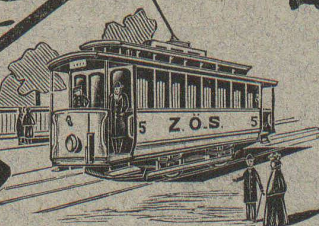
Fabrication d'engrenages de précision, en fonte, acier coulé,
bronze phosphoreux, cuir, fibre, etc.

Engrenages pour tramways.

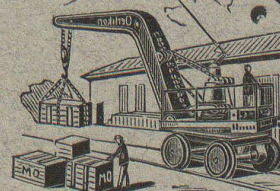
MACHINES — OUTILS

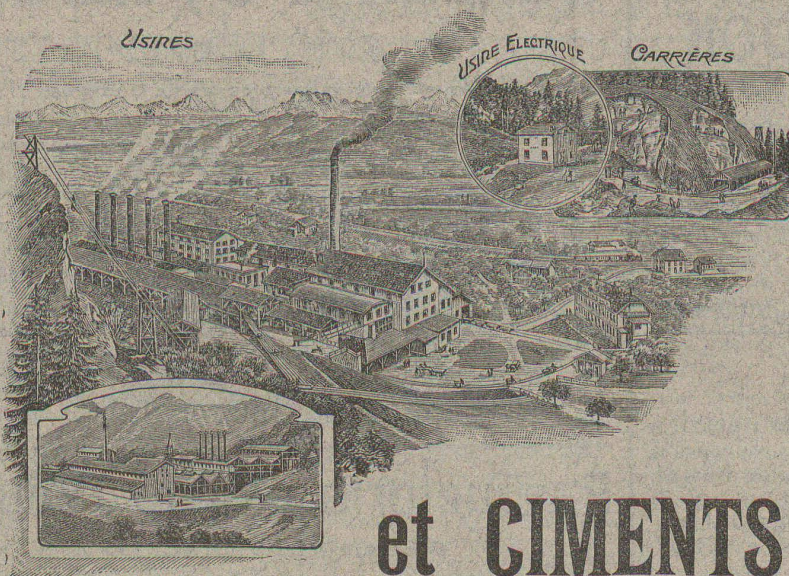
PROSPECTUS, ETUDES et DEVIS sur demande.

Bureau à Lausanne, place St-François, 15



W. TAMM GRESSEN





SOCIÉTÉ ANONYME

DES

CHAUX

et CEMENTS de BAULMES

Médaille d'or, Exposition cantonale vaudoise, Vevey 1901.

Les Usines construites en 1898 sont installées avec les derniers perfectionnements et permettent une **production annuelle de**
 3000 wagons de 10 tonnes de **chaux lourde et mi-lourde** et
 1000 wagons de 10 tonnes de **ciment naturel et artificiel.**

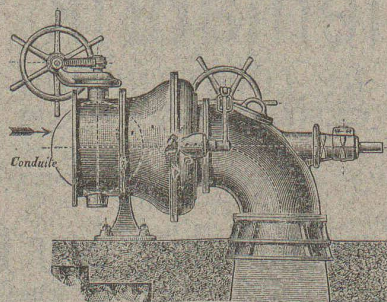
Ateliers de Constructions Mécaniques de Vevey (Suisse).

Turbines

EN TOUS GENRES

Régulateurs

automatiques de vitesse et de pression.



Chaudronnerie.

Ponts.

Charpentes métalliques.

Plans et devis sur demande.

USINES DES GRANDS CRÊTS, VALLORBE (Société anonyme par actions)

Téléphone. — Adresse télégraphique : GRANDS CRÊTS VALLORBE

Chaux silosées éminemment hydrauliques

remplaçant avantageusement les meilleures marques françaises. Même étage géologique qu'à Virieu-le-Grand. Reconnues des meilleures et des plus avantageuses pour blocains, plots, bétonnages, dallages, maçonneries, crépissages, etc. Analyses et essais du Bureau fédéral de Zurich à disposition. **Installation moderne la plus perfectionnée. Contenance des silos : 10,000 tonnes. Production journalière : 100 tonnes. Puissance électrique : 200 chevaux. Raccordement industriel avec le Jura-Simplon.**

Les Usines ne livrent que des Chaux en silos depuis plusieurs mois.

Fournisseur de l'Entreprise du Tunnel du Simplon et de l'Entreprise des « Forces motrices du Rhône à St-Maurice » pour la commune de Lausanne. — Certificats de ces entreprises à disposition.

Directeur technique : M. A. GLARDON, à Vallorbe, Ingénieur diplômé de l'Ecole d'Ingénieurs de Lausanne.
 Directeur commercial : M. A. MATTHEY, Croix-d'Ouchy, Lausanne.

(H2813C)

BREVETS D'INVENTION

OFFICE GENERAL

A. Mathey Doret

Ingenieur Conseil. LA CHAUX-DE-FONDS

Fondé en 1880

Marques de fabrique. Dessins, Modèles

Correspondants dans tous les Pays Références de l'Ordre

CHAUFFAGES CENTRAUX

Nombreuses installations en fonction. (H1341Z)

LINCKE FRÈRES, Zurich

Fabrique dans le Quartier de l'Industrie.

POÉLES, APPAREILS POUR BAINS, FOURNEAUX DE CUISINE ET POUR LESSIVEUSES

Les plus hautes récompenses à ZURICH, PARIS, BERNE, GENÈVE

Schweizerische Accumulatorenwerke TRIBELHORN, A.-G., Olten & Zürich.

Accumulatoren

stationnaire und transportable, für Kraft, Licht, Traktion & Medizinalzwecke.

Accumulateurs

stationnaires et transportables, pour force, lumière, traction et médecine.

SOCIÉTÉ ANONYME SUISSE DES ACCUMULATEURS TRIBELHORN, OLTEN & ZURICH

GENÈVE

Compagnie de l'Industrie Electrique et Mécanique.

(BREVETS THURY)

Nomenclature de quelques Installations exécutées dans la Contrée :

Transports de force et distribution d'énergie :

Communes de la Chaux-de-Fonds et du Locle.
 Commune du Val-de-Travers, Couvet.
 Société électrique d'Aubonne.
 Société des Forces motrices de l'Avançon, Bex.
 Société des Forces motrices de la Gr^{de}-Eau, Aigle.
 Transport de force St-Maurice-Lausanne.
 Usines de Produits chimiques, Monthey.
 Syndicat électrique, Zermatt.
 Société électrique du Châtelard, Vallorbe.
 Genève: Usines de Chèvres et Coulouvrenière.
 Papeteries de Biberist, Biberist.
 Service électrique, Altorf.
 Wasserwerke Zoug.
 Rizerie de Maroggia.

Tramways, Chemins de fer, etc. :

Tramway de la Chaux-de-Fonds.
 Tramways de Fribourg.
 Tramways de Lausanne.
 Tramways de Genève.
 Tramway de Genève-Veyrier.
 Chavornay-Orbe.
 Aubonne-Gimel.
 Rolle-Gimel.
 Tramway et chem. de fer à crémaillère Bex-Gryon
 » » » » Aigle-Leysin
 Funiculaire électrique du Bürgenstock.
 Funiculaire électrique du Stanserhorn.
 Tramway Stansstad-Stans, Stans.
 Chemin de fer à crémaillère du Salève, H^{te}-Savoie
 Usine génératrice du chemin de fer Vevey-Chamby

FRIED. KRUPP GRUSONWERK Magdeburg-Buckau

Casse-Pierres

pour la préparation du macadam, et autres.

Machines à broyer.

Installations mécaniques pour
USINES A CIMENT
Moulins à mortier et à
asphalte.

Pointes de cœur, Croisements
pour (H 5561)
Tramways et Chemins de fer.

Représentant : **Ed. HANUS**
Rue Petitot, 11, GENÈVE.



**Ingénieurs diplômés
et conducteurs de travaux**

bien au courant des études et de la construction des Chemins de fer, sont demandés pour la ligne du Haut-Congo.

Les postulants doivent être âgés de 21 à 35 ans.

S'adresser, pour renseignements, à M. le Consul Boillot-Robert, à Neuchâtel.

TECHNICIEN pour ouvrages

souterrains ayant terminé les cours du Technikum de Berthoud et pratiqué pendant un an comme géomètre cherche place convenable dans la Suisse française pour apprendre la langue.

Offres sous Vc 4704 Y, à Haasenstein & Vogler, Berne.

**Professeur de mécanique théorique
et appliquée,**

ayant fait bonne pratique dans d'im-

portants ateliers, est demandé pour le 1^{er} octobre. Nombre d'heures minimum 20. Adresser offres avec curriculum vitae et certificats à la Direction du Technikum, à Fribourg.

Papiers à héliographier
et à calquer

Décalques

en Héliogravure
et en



HATT & C^{ie}, ZURICH

Unterer Mühlesteig, 2. Téléph. 4146.

S. de MOLLINS, ingénieur-civil.

Agent général des Brevets HENNEBIQUE pour la Suisse.

BUREAU CENTRAL :

Maison Villard, Lausanne.

PROJETS ET ÉTUDES DE :

Ponts et Viaducs. Canalisations et Aqueducs.

Réservoirs. Fondations sur mauvais sol.

Caissons flottants et pneumatiques. Murs de soutènement. Charpentes. Toitures. Planchers, etc.

**Constructions de grande résistance,
économiques et à l'épreuve de l'action du feu
et de l'eau.**

CONCESSIONNAIRES :

Ferrari, Lausanne.

Peujolat, Genève.

Basler Baugesellschaft.

Chaudet frères, Clarens.

Studeli et Probst, Soleure.

Société Mordasini et Holliger, Neuchâtel.

Anselmier et Gautschi, Berne.

E.-A. Westermann, St-Gall.

Adolphe Fischer, Fribourg.

Léon Girod, Fribourg.

Conrad Zchokke, Aarau.

Julien Chapuis, Nidau.

J. Bischofsberger & C^{ie}, Rorschach.

Pouzaz & Barzighini, Bellinzone

Zali, à La Sarraz.

Locher & C^{ie}, Zurich.

Vallaster (Joseph), Lucerne.

Haag, Bienne.

Garoni, à Ependes, Yverdon.

Les demandes de PROJETS et DEVIS gratuits peuvent être adressés soit aux concessionnaires, soit au Bureau central.

Société Coopérative des Cimenteurs

Fondée en 1894

4, Rue du Jura — LAUSANNE — Rue du Jura, 4

Téléphone N° 1310.

Constant LOMAZZI, gérant.

Entreprise générale de travaux en Ciment

EN TOUS GENRES

Spécialité de Moulages en Ciment Portland comprimé et prompt. — Applications, Bassins, Dallages, Mosaïques, Sculptures. — Carrelages unis et dessins.

Prompte exécution. — Prix modérés.

Concessionnaires du SULFURO CALCAIRE (imitation de pierre blanche)

de la Maison A. COLOMBO & C^{ie}, Genève.

Médaille d'argent Vevey 1901.

Notre Société se charge spécialement, comme précédemment, des travaux hors de Lausanne et à l'étranger.

Demandez les excellents Produits isolateurs

DES USINES SUISSES

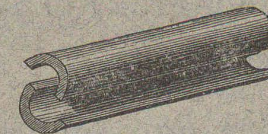
des lièges & matériaux isolants

DURRENÆSCH (Suisse).



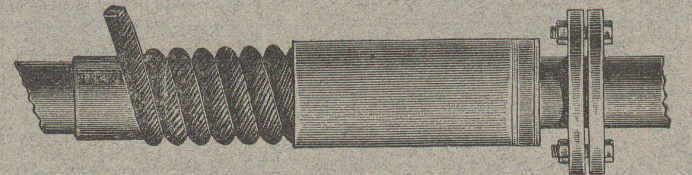
Briques et Plaques asphaltées pour caves à glace, entrepôts frigorifiques, écuries, etc.

Briques, Carreaux et Hourdis de liège, excellents matériaux de construction pour fabriques et maisons d'habitation, extrêmement léger, inflammable, mauvais conducteur de la chaleur et du son, imputrescible, bon marché.

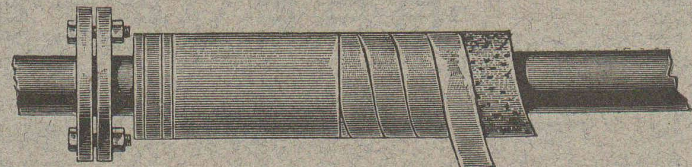


Coquilles et Segments de liège asphaltés pour l'enveloppement de tuyaux à air froid, machines à glace, compresseurs, réfrigérateurs, etc.

Coquilles de liège hydrofugées pour isolation de conduites d'eau et à vapeur.

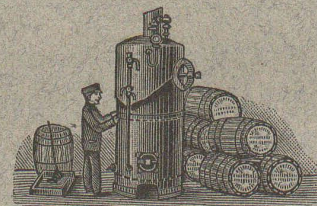


Cordes de terre silicieuse en tous genres.
Cordes de liège imprégné, seul préservateur des conduites d'eau contre le suintement et la gelée.



Composition isolatrice « Universelle », logée en fûts et en sachets, pour objets à vapeur à toute pression, reconnue pour les meilleurs résultats isolateurs. — Mode d'emploi gratuit.

Travaux d'isolement en tous genres sous garantie. — Ouvriers spéciaux pour tous les genres d'isolement. Exécuté plus de 2000 travaux.



Matelas d'Asbeste pour chaudières de bateaux à vapeur et objets à vapeur à haute pression.

Composition de liège pour crépir les murs humides et salpêtres.

Poudre de liège de diverses granulations pour timbres à glace, rembourrages, etc.

Terres infusoires brûlées pour remplissages, etc.

Prospectus et Prix-courants sur demande.

ENTREPRISE GÉNÉRALE D'APPAREILLAGE

Appareilleur
des Eaux de Lausanne
des Eaux de Brét et
des Eaux de Pierre-Ozair

pour
Eau, Gaz et Vapeur

Gérant
des Eaux de Moilles
es Donnes.

L. WELTY Fils

Rue du Flon, 8.

LAUSANNE

Téléphone 483.

Maison fondée en 1834.

Spécialité d'installations d'eau chaude et froide pour Hôpitaux et Infirmeries. — Réparation et installation de Pompes de tous systèmes. — Appareilleur des Hôpitaux de Saint-Loup. — Installation de Bains, Douches et Appareils sanitaires pour le tout à l'égout. — Chauffage de Serres. — Magasin d'appareils pour l'éclairage, le chauffage, la cuisine et les bains par le Gaz.

Réparations. - Installations particulières. - Entretien.
Devis et Prix-Courant sur demande. — Travail garanti.

MÉDAILLE D'ARGENT, Exposition cantonale vaudoise, Vevey 1901.

La plus haute récompense.

Chauffage à eau chaude et à vapeur à basse pression.