

Zeitschrift: Bulletin technique de la Suisse romande
Band: 28 (1902)
Heft: 24

Werbung

Nutzungsbedingungen

Die ETH-Bibliothek ist die Anbieterin der digitalisierten Zeitschriften. Sie besitzt keine Urheberrechte an den Zeitschriften und ist nicht verantwortlich für deren Inhalte. Die Rechte liegen in der Regel bei den Herausgebern beziehungsweise den externen Rechteinhabern. [Siehe Rechtliche Hinweise.](#)

Conditions d'utilisation

L'ETH Library est le fournisseur des revues numérisées. Elle ne détient aucun droit d'auteur sur les revues et n'est pas responsable de leur contenu. En règle générale, les droits sont détenus par les éditeurs ou les détenteurs de droits externes. [Voir Informations légales.](#)

Terms of use

The ETH Library is the provider of the digitised journals. It does not own any copyrights to the journals and is not responsible for their content. The rights usually lie with the publishers or the external rights holders. [See Legal notice.](#)

Download PDF: 29.03.2025

ETH-Bibliothek Zürich, E-Periodica, <https://www.e-periodica.ch>

Concours.

FRIBOURG

Fourniture et montage d'un pont en fer sur la Sarine, près de Laupen, consistant en une travée de 62 m. de portée. Plans et conditions peuvent être consultés au bureau de construction du Chemin de fer de la vallée de la Singine. Adresser les projets de construction et les offres de soumission à M. Maurer, président du Conseil d'administration du Chemin de fer de la vallée de la Singine, à Laupen, avec la mention : « Saachbrücke bei Laupen ».

Délai : 31 janvier 1903.

LUCERNE

Usine électrique de Lucerne-Engelberg.

Sous réserve de ratification par les autorités compétentes, lors de l'adjudication, les travaux suivants sont mis au concours :

1. Construction d'un réservoir de 70,000 m³, à Engelberg.
2. Construction d'une galerie souterraine (pour aqueduc) de 42 m² de section et de 2740 m. de longueur.
3. Construction d'une chambre à eau, au point de départ de la conduite sous pression.
4. Infrastructure de deux conduites sous pression de 1 m. de diamètre et de 640 m. de longueur.

Plans et conditions peuvent être consultés au bureau de l'Entreprise (ancienne gare du Brünig). Adresser les offres à M. W. Stirnimann, directeur des travaux de la ville de Lucerne.

Délai : 15 janvier 1903.

CHEMINS DE FER FÉDÉRAUX

Direction du II^e Arrondissement, Bâle.

Fourniture de 370 tonnes de fer profilés pour escaliers, soit fers en L, U, I, □. Conditions de livraison : pour chaque type, les $\frac{2}{5}$ six semaines après le jour de commande, les $\frac{3}{5}$ trois mois après le jour de commande.

Délai pour les offres : 10 janvier 1903.

Renseignements détaillés à disposition aux ateliers des C. F. F., à Olten. Adresser les offres pour tout ou partie, sous pli cacheté, avec la mention : « Angebote für Lieferung von Façon-Eisen » à la direction du II^e arrondissement des C. F. F., à Bâle.

COMMUNE DE MEIKIRCH

La commune met au concours la construction d'une nouvelle route de 4^{me} classe, de Meikirch à Wahlendorf; longueur : 2700 m. Plans et devis à disposition chez M. Alex. Stämpfli, à Meikirch. Envoyer les offres de soumission à la même adresse.

Délai : 30 décembre 1902.

ZURICH

La Société des Beaux-Arts de Zurich met au concours la construction d'un musée sur la Heimplatz, à Zurich. Sont admis à participer au concours tous les suisses domiciliés en Suisse ou à l'étranger, ainsi que les étrangers domiciliés en Suisse.

Terme pour la présentation des projets : 1^{er} mai 1903.

Programme du concours et plans de situation à disposition au Künstlerhaus, Thalgaasse, 5, Zurich.

SOLEURE

Compagnie électrique de Büren-Bucheggberg.

Etablissement du réseau local et installations à domicile dans 12 communes de la Compagnie électrique Büren-Bucheggberg. S'adresser à M. E. Zimmermann, à Lütterswill (Soleure).

Délai : 8 janvier 1903.

PATRAS (Grèce).

Un concours international pour l'élaboration de projets pour la cathédrale de St-André, à Patras (Grèce) est ouvert par la commission de construction sous la présidence de l'archevêque de Patras. Un concours d'idées aura lieu premièrement ; il ne sera pas décerné de prix.

Délai : 31 janvier 1903.

Un concours définitif sera ouvert entre les lauréats du premier concours.

Délai : 30 juin 1903.

Premier prix : Fr. 10,000 ; 2^{me} prix : Fr. 4000 ; 3^{me} prix : Fr. 2000.

La cathédrale doit pouvoir contenir 5000 personnes dans la nef principale, à raison de 4 m² par personne, et ne doit pas occuper plus de 2400 m² de surface. Le coût total ne doit pas dépasser Fr. 2,025,000. Pour le concours d'idées l'échelle du 1 : 200 est exigée. Programme du concours à disposition au consulat général de Grèce à Berlin N. W., Unter den Linden 71.

Avis de concours.

Le département des travaux publics met au concours les travaux de correction de la route cantonale n^o 102 de Bretonnières à L'Abergement, entre Bretonnières et les Clées.

Les travaux, évalués à 120,000 francs, consistent essentiellement en maçonneries pour murs de soutènement et pour un pont sur l'Orbe, en terrassements et en empierrements.

Les soumissionnaires devront prendre connaissance des

plans, profils et conditions au département des travaux publics, où leurs soumissions, cachetées et affranchies, devront parvenir avant le samedi 20 décembre courant, à 10 heures du matin. Elles seront ouvertes à ce moment-là en présence des intéressés.

Les soumissions devront porter la suscription : Soumission pour la correction de route Bretonnières-Les Clées.

Le chef du département des travaux publics,
DUBOUX.

CONCOURS

pour les Vitraux de l'Eglise de St-François, à LAUSANNE

Il est ouvert un concours entre les artistes suisses ou domiciliés en Suisse pour la composition des cartons des verrières de cette église.

Une somme de quinze cents à deux mille francs est mise à la disposition du Jury pour récompenser le ou les meilleurs travaux.

Les artistes qui désirent prendre part à ce concours sont priés de s'adresser à la Direction des Domaines de la Ville de Lausanne (Service des Bâtiments), qui leur fournira tous les renseignements nécessaires.

Terme du concours: le 31 mai 1903.

H. 40 793 L.

DIRECTION DES DOMAINES.

Concours.

Chemin de fer de Martigny au Châtelard. LIGNE DU VALAIS A CHAMONIX

Fourniture de Traverses en bois.

La Compagnie du Chemin de fer de Martigny au Châtelard met au concours la fourniture d'environ :

7600 traverses ordinaires en mélèze, pin et sapin blanc,
de 1^m,80 × 0^m,14 × 0^m,20

1000 traverses ordinaires en mélèze, pin et sapin blanc,
de 2^m,10 × 0^m,14 × 0^m,20

26 mètres cubes de traverses de branchements, en chêne,
de diverses longueurs, 0^m,14 × 0^m,20

250 traverses de ponts en chêne, de diverses longueurs,
0^m,15 × 0^m,20

Il devra être fait un prix pour les traverses en pin et sapin blanc et un prix pour les traverses en mélèze.

Livraison. La livraison des traverses aura lieu partie en gare de Martigny, partie en gare de Vernayaz, du 1^{er} août au 15 septembre 1903.

Toutes les traverses seront à livrer imprégnées au chlorure de zinc.

Pour de plus amples renseignements, consulter le cahier des charges et conditions générales déposé au bureau de la Direction des travaux du chemin de fer de Martigny au Châtelard, à Bex.

Les offres devront être remises, avant le 1^{er} janvier 1903, à l'Ingénieur-Directeur des travaux du chemin de fer de Martigny au Châtelard, à Bex.

La Compagnie se réserve d'ailleurs de ne pas adjuger au plus bas prix.

Librairie F. ROUGE & C^{ie}, Rue Haldimand, 4, Lausanne.

 Vient de paraître :

Série de prix des travaux de bâtiment

à l'usage des architectes, ingénieurs, entrepreneurs, etc.,
par L. BEZENCENET. 1902 Fr. 4.50

USINES DES GRANDS CRÊTS, VALLORBE (Société anonyme par actions)

Téléphone. — Adresse télégraphique: GRANDS CRÊTS VALLORBE

Chaux silosées éminemment hydrauliques

remplaçant avantageusement les meilleures marques françaises. Même étage géologique qu'à Virieu-le-Grand. Reconnues des meilleures et des plus avantageuses pour blocs, plots, bétonnages, dallages, maçonneries, crépissages, etc. Analyses et essais du Bureau fédéral de Zurich à disposition. Installation moderne la plus perfectionnée. Contenance des silos: 10,000 tonnes. Production journalière: 100 tonnes. Puissance électrique: 200 chevaux. Raccordement industriel avec le Jura-Simplon.

Les Usines ne livrent que des Chaux en silos depuis plusieurs mois.

Fournisseur de l'Entreprise du Tunnel du Simplon et de l'Entreprise des « Forces motrices du Rhône à St-Maurice » pour la commune de Lausanne. — Certificats de ces entreprises à disposition.

Directeur technique: M. A. GLARDON, à Vallorbe, Ingénieur diplômé de l'Ecole d'Ingénieurs de Lausanne.
Directeur commercial: M. A. MATHEY, Croix-d'Ouchy, Lausanne.

LIBRAIRIE F. ROUGE & C^{ie}, LAUSANNE

Vient de paraître

Croquis de Ponts métalliques

par Jules Gaudard, ingénieur civil, professeur honoraire de l'Université de Lausanne.

Un beau volume in-4°, avec 55 planches hors texte représentant 526 croquis de ponts et arches en fer — Prix 20 francs.

FABRIQUE d'ACCUMULATEURS

D'ÆRLIKON

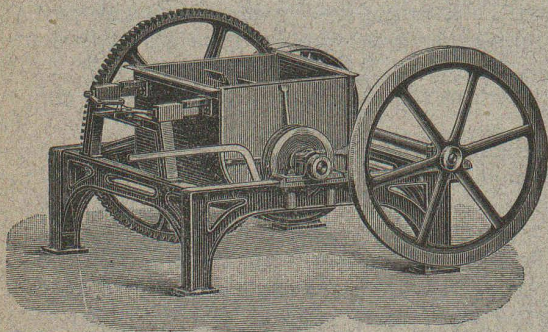
à ÆRLIKON près Zurich.

Accumulateurs Tudor.

OEHLER & C^o, Aarau.

ATELIERS DE CONSTRUCTION & FONDERIES DE FER & D'ACIER

Usines spéciales pour moyens de transport:



Voies et
Vagonnets
pour
entrepreneurs

Machines
à faire
le béton
et le mortier.

Dragues,
etc., etc.

LES ANNONCES POUR

LE BULLETIN TECHNIQUE DE LA SUISSE ROMANDE

sont reçues à l'Administration, 4, rue Haldimand,
aux conditions suivantes:

1 page	Fr. 100.—		
1/2 »	» 50.—		
1/4 »	» 25.—		
1/8 »	» 13.—		
La ligne sur le 1/4 de page, 30 centimes.			
		Réduction:	
		24 insertions	50 %
		12 »	25 %
		6 »	40 %

Librairie F. Rouge & C^{ie} LAUSANNE

Des Ingenieurs Taschenbuch

Herausgegeben vom Verein "Hütte".

Nouvelle édition revue et augmentée, 2 volumes reliés en
peau, 1903 Fr. 21.35

Agenda Oppermann, 1903, Fr. 3.—

AGENDAS DUNOD 1903

à 2 fr. 50

CONSTRUCTION
Mines et Métallurgie.

MÉCANIQUE

USINES ET MANUFACTURES

CHIMIE
CHEMINS DE FER
ÉLECTRICITÉ

RÈGLES à calcul, en buis, marque A.-W. Faber:

26 centimètre de longueur, Fr. 9.50

La même, plaquée celluloid, » 10.50

La même, munie latéralement à l'intérieur d'une baguette
faisant ressort dont la pression (s'exerçant uniformément)
sur toute la longueur du coulisseau facilite le glissement
et l'arrêt de celui-ci, Fr. 12.50

Instruction sur l'emploi de la Règle à calcul,
Fr. 1.75

Crayons APOLLO

pour Ingénieurs, Architectes et Dessinateurs.

Boîtes mathématiques Kern & C^{ie}, Aarau.

Prix de fabrication.

OUVRAGES SCIENTIFIQUES

Choix immense et varié d'ouvrages p^r Etrennes.

Envoi gratis et franco de Catalogues sur demande.

SOCIÉTÉ BERGÈS, CORBIN & C^{ie}

Usine de Jussy près Genève.

NOUVEL EXPLOSIF DE SURETÉ « CHEDDITE »

PARIS 1900, MÉDAILLE D'ARGENT

Cheddite 60 N. pour roches très dures. — Cheddite 60 N. pour roches dures. — Cheddite 41, pour terrains moins résistants.

Qualités particulières : Très grande résistance au choc; insensibilité absolue au froid (ne gelant pas) et à la chaleur (n'exsudant pas). Conservation absolue et indéfinie. Très grande densité et malléabilité des cartouches. Même mode d'emploi que les dynamites, puissance égale mais coûtant bien moins cher.

👉 CAPSULES, AMORCES, MÈCHES A MINE ET TOUS ACCESSOIRES 👈

Envoi d'échantillons et conditions sur demande. Prix réduits pour quantités importantes.

(H754X)

S'adresser à MM. Bergès, Corbin & C^{ie}, à Jussy près Genève.

Kägi & Co, Winterthour

Succursale à Milan (via S. Vincenzino, 10)

Agence & Commission en produits miniers et métallurgiques.

Rails et Traverses Acier, matériel d'attache pour chemins de fer à voie normale, voie étroite, lignes de tramways et voies de travaux (terrassements, tunnels, mines), longrines, coeurs de croisements etc.

Roues, étoiles de roues en fer forgé, essieux simples, **essieux montés** et **bandages** pour matériel roulant de chemins de fer et tramways; **ressorts** de suspension et traction en feuilles et à spirale pour véhicules de chemin de fer et pour tous les usages techniques. Bronchettes et barrots en fer.

Roues en fonte dure et fonte coquille pour wagonnets et ponts roulants; **Tôles à Chaudières et Tuyaux ondulés** pour locomotives, locomobiles et chaudières fixes; **tubes à chaudières** fer, cuivre et laiton, **tubes à brides** pour conduites de vapeur et canalisations à forte pression.

Fers spéciaux pour construction de ponts et toitures métalliques qualité Thomas et Siemens Martin; gros ronds de même métal pour transmissions, laminés et forgés; fers à batteuses.

Aciers bruts, laminés et forgés en Siemens Martin & Thomas; aciers fondus au creuset; pièces de forge en tous genres, arbres coudés jusqu'à 8000 kg., manivelles, bielles, leviers, crochets, etc., bruts de forges ébauchés et finis.

Tuyaux fonte avec leurs pièces spéciales jusqu'à un mètre de vide et plus; vannes et hydrantes; Tuyaux spéciaux avec et sans soudure pour conduites haute pression jusqu'à 100 atmosphères.

Fils de fer, d'acier, de cuivre, de bronze pour télégraphe, téléphone, paratonnerres, fabrication de câbles, cardes, ressorts, etc.

Câbles en fil de fer et acier pour transmissions, funiculaires, téléferages, ponts suspendus, puits et mines; cordelettes en fil d'acier fondu pour signaux de chemins de fer.

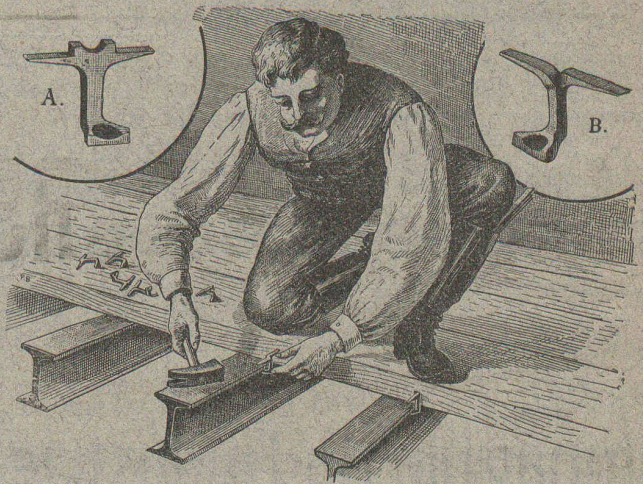
Câbles cuivre nus et armés pour voie aérienne et souterraine, pour télégraphe, téléphone et transmissions de force à grandes distances.

Couteaux pour machines à couper le papier, pour raboteuses à bois et pour cisailles à tôles.

NB. Prix-courants, prospectus et albums sont à disposition.

Crampons d'assemblage A & B

Systeme Rordorf



Prix: Les 100 pièces depuis fr. 4.20 suivant la grandeur.

S'adresser à

(Za 1492 g

RORDORF FRÈRES, Auf der Mauer, 5, ZURICH.

Université de Lausanne.

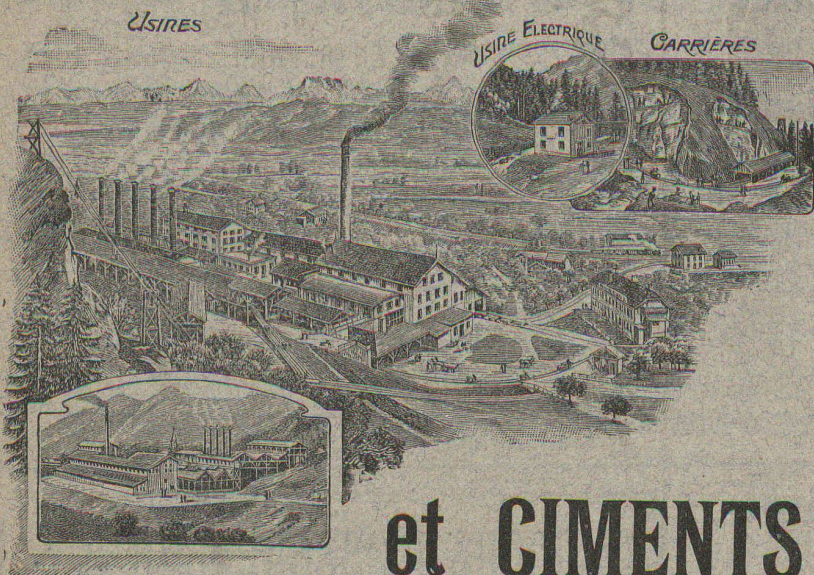
ÉCOLE D'INGÉNIEURS

L'école comprend les divisions du **génie civil**, de **mécanique**, d'**électricité** et de **chimie**.

La durée des études est de **sept semestres**. Il est annexé à l'école un cours préparatoire d'une année, destiné aux candidats immatriculables à l'Université et qui ne possèdent pas les connaissances spéciales nécessaires pour l'admission en première année.

Le programme détaillé renfermant les conditions d'admission, le programme des cours et le règlement des études est envoyé franco sur demande adressée à la Direction soussignée.

Direction de l'Ecole d'ingénieurs.



SOCIÉTÉ ANONYME

DES

CHAUX

et CEMENTS de BAULMES

Médaille d'or, Exposition cantonale vaudoise, Vevey 1901.

Les Usines construites en 1898 sont installées avec les derniers perfectionnements et permettent une **production annuelle de** 3000 wagons de 10 tonnes de **chaux lourde et mi-lourde** et 1000 wagons de 10 tonnes de **ciment naturel et artificiel.**

GENÈVE

Compagnie de l'Industrie Electrique et Mécanique.
(BREVETS THURY)

Nomenclature de quelques Installations exécutées dans la Contrée :

Transports de force et distribution d'énergie :

Communes de la Chaux-de-Fonds et du Locle.
Commune du Val-de-Travers, Couvet.
Société électrique d'Aubonne.
Société des Forces motrices de l'Avançon, Bex.
Société des Forces motrices de la Gr^{de}-Eau, Aigle.
Transport de force St-Maurice-Lausanne.
Usines de Produits chimiques, Monthey.
Syndicat électrique, Zermatt.
Société électrique du Châtelard, Vallorbe.
Genève: Usines de Chèvres et Coulouvrenière.
Papeteries de Biberist, Biberist.
Service électrique, Altorf.
Wasserwerke Zoug.
Rizerie de Maroggia.

Tramways, Chemins de fer, etc. :

Tramway de la Chaux-de-Fonds.
Tramways de Fribourg.
Tramways de Lausanne.
Tramways de Genève.
Tramway de Genève-Veyrier.
Chavornay-Orbe.
Aubonne-Gimel.
Rolle-Gimel.
Tramway et chem. de fer à crémaillère Bex-Gryon
» » » » Aigle-Leysin
Funiculaire électrique du Bürgenstock.
Funiculaire électrique du Stanserhorn.
Tramway Stansstad-Stans, Stans.
Chemin de fer à crémaillère du Salève, H^{te}-Savoie
Usine génératrice du chemin de fer Vevey-Chamby



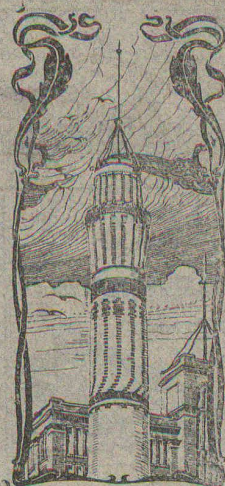
CLICHÉS
Illustrations

REPRODUCTIONS PHOTOGRAPHIQUES

Autotypie. — Zincogravure.
Phototypie. — Trois-couleurs.
Héliogravure. Gravure sur bois.
etc., etc.

OFFICE POLYGRAPHIQUE, LAUSANNE
Rue Pépinet, 5. — Téléphone 1870.

Les planchers dallages en **LAPIDIT** sont spécialement recommandés pour dalles de cafés, magasins, fabriques, écoles, etc. — Réfractaires au feu, aphones, sans joints ni retraits: d'entretien facile et d'usure minime, ils deviennent d'un emploi toujours plus étendu. — Représentants sont demandés partout. — Pour tous renseignements, s'adresser à MM. Ed. Wütrich & Co, à Herzogenbuchsee. (H. 5526 Y.)



J. WALSER & C^{ie}
ENTREPRISE DE CONSTRUCTIONS
WINTERTHOUR
Télégramme: **Walsers**. - Téléphone.

SPÉCIALITÉS: H1630L
Cheminées d'usines et de chauffage.
Maçonneries de Chaudières
de tous systèmes.
Construction de Fourneaux
pour tous les services industriels.
Fondations et massifs en béton.
Briqueteries complètes avec fours rotatifs.

MATÉRIAUX RÉFRACTAIRES en toutes qualités.
Récompenses à l'Exposition nationale de Genève.

ENTREPRISE GÉNÉRALE D'APPAREILLAGE

Appareilleur pour Eau, Gaz et Vapeur
des Eaux de Lausanne des Eaux de Bret et des Eaux de Pierre-Ozairé

Gérant des Eaux de Moilles es Donnes.

L. WELTY Fils

Rue du Flon, 8. LAUSANNE Téléphone 483.
Maison fondée en 1834.

Spécialité d'installations d'eau chaude et froide pour Hôpitaux et Infirmeries. — Réparation et installation de Pompes de tous systèmes. — Appareilleur des Hôpitaux de Saint-Loup. — Installation de Bains, Douches et Appareils sanitaires pour le tout à l'égout. — Chauffage de Serres. — Magasin d'appareils pour l'éclairage, le chauffage, la cuisine et les bains par le Gaz.

Réparations. - Installations particulières. - Entretien.
Devis et Prix-Courant sur demande. — Travail garanti.

MÉDAILLE D'ARGENT, Exposition cantonale vaudoise, Vevey 1901.
La plus haute récompense.

Chauffage à eau chaude et à vapeur à basse pression.

SOCIÉTÉ SUISSE DES EXPLOSIFS

Capital social: 430,000 francs.

Siège social à BRIGUE (Valais). — Usine à GAMSEN.

Fournisseurs de l'Entreprise du Tunnel du Simplon et de la Confédération Suisse.

Médaille d'Argent à l'Exposition Nationale, Genève 1896.

Dynamites ordinaires pour tous usages. — Dynamites Gélatines à tous dosages.

Détonateurs (capsules). — Amorces électriques. — Exploseurs.

Mèches de sûreté. — Marmites à dégeler. — Pincés à sertir, etc., etc.

Schweizerische Accumulatorenwerke TRIBELHORN, A.-G., Olten & Zürich.

Accumulatoren

stationäre und transportable, für Kraft, Licht, Traktion & Medizinalzwecke.

Accumulateurs

stationnaires et transportables, pour force, lumière, traction et médecine.

SOCIÉTÉ ANONYME SUISSE DES ACCUMULATEURS TRIBELHORN, OLTEN & ZÜRICH

Ingénieur DIPLOMÉ

avec plusieurs années de pratique, **cherche**, par suite d'achèvement de travaux, **engagement**, de préférence comme conducteur, dans une entreprise.

S'adresser au Bureau du **Bulletin technique**, sous lettres **C. A.**

Technicien - Constructeur,

Suisse allemand, 32 ans, ayant travaillé deux ans comme conducteur de travaux et dix ans comme entrepreneur de travaux souterrains et en élévation, abandonnant son entreprise ensuite de circonstances particulières, cherche emploi comme conducteur de travaux; parle italien et un peu français. Témoignages et références à disposition. Adresser les offres à l'Administration du **Bulletin Technique** sous lettre **A.**

Géomètres diplômés, célibataires et âgés de 35 ans au plus sont demandés pour l'Afrique. M. le Consul Boillot-Robert, à Neuchâtel, renseignera.

S. de MOLLINS, ingénieur-civil.

Agent général des Brevets **HENNEBIQUE** pour la Suisse.

BUREAU CENTRAL :

Maison Villard, Lausanne.

PROJETS ET ÉTUDES DE :

Ponts et Viaducs. Canalisations et Aqueducs.

Réservoirs. Fondations sur mauvais sol.

Caissons flottants et pneumatiques. Murs de soutènement. Charpentes. Tabliers. Toitures. Planchers, etc.

Constructions de grande résistance, économiques et à l'épreuve de l'action du feu et de l'eau.

CONCESSIONNAIRES :

Ferrari, Lausanne.
Peujolat, Genève.
Basler Baugesellschaft.
Chaudet frères, Clarens.
Studeli et Probst, Soleure.
Société Mordasini et Holliger, Neuchâtel.
Anselmier et Gautschi, Berne.
E.-A. Westermann, St-Gall.
Adolphe Fischer, Fribourg.
Léon Girod, Fribourg.

Conrad Zehokke, Aarau.
Julien Chapuis, Nidau.
J. Bischofsberger & C^{ie}, Rorschach.
Pouzaz & Barzighini, Bellinzona.
Zali, à La Sarraz.
Locher & C^{ie}, Zurich.
Vallaster (Joseph), Lucerne.
Haag, Bienne.
Garoni, à Ependes, Yverdon.

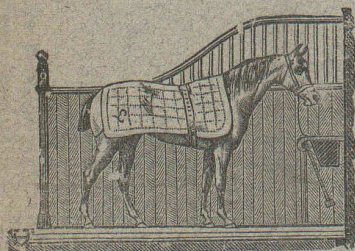
Les demandes de **PROJETS** et **DEVIS** gratuits peuvent être adressés soit aux concessionnaires, soit au Bureau central.

Installations d'écuries POUR CHEVAUX

de l'aménagement le plus simple au plus élégant, de chambres pour harnais et sellerie, portes de remises, portes à coulisses, etc., exécutées par

LINCKE frères, à Zurich.

Ateliers de constructions Quartier de l'Industrie. — Brevets spéciaux. — Construction éprouvée. — Médailles d'or: Zurich 1891, Berne 1895, Genève 1896. (H1310Z)



**Tuyaux en grès vitrifié
chez Eug. SIMON, à Rolle.**

Ingénieurs diplômés et conducteurs de travaux

bien au courant des études et de la construction des Chemins de fer, sont demandés pour la ligne du Haut-Congo.

Les postulants doivent être âgés de 21 à 35 ans.

S'adresser, pour renseignements, à M. le Consul Boillot-Robert, à Neuchâtel.

Papiers à héliographier
et à calquer

Décalques

en Héliographie
et en



HATT & C^{ie}, ZURICH

Unterer Mühlesteig, 2. Téléph. 4146.

Demandez à votre fournisseur les Crayons

APOLLON

de **JOHANN FABER**

généralement appréciés
comme les meilleurs pour le **DESSIN**
Technique et Architectural.

Se vendent dans toutes les bonnes papeteries
à Fr. **4.25** la douzaine ou **40** centimes la pièce.

Demandez les excellents Produits isolateurs

DES USINES SUISSES

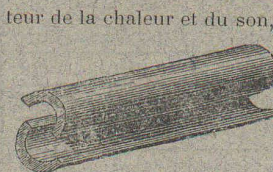
des lièges & matériaux isolants

DURRENÆSCH (Suisse).



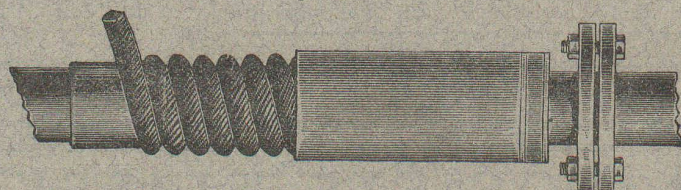
Briques et Plaques asphaltées pour caves à glace, entrepôts frigorifiques, écuries, etc.

Briques, Carreaux et Hourdis de liège, excellents matériaux de construction pour fabriques et maisons d'habitation, extrêmement léger, inflammable, mauvais conducteur de la chaleur et du son, imputrescible, bon marché.



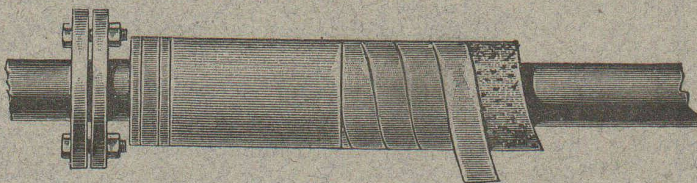
Coquilles et Segments de liège asphaltés pour l'enveloppement de tuyaux à air froid, machines à glace, compresseurs, réfrigérateurs, etc.

Coquilles de liège hydrofugées pour isolation de conduites d'eau et à vapeur.



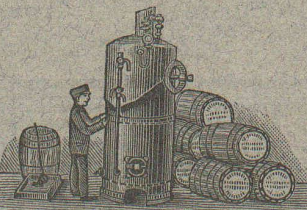
Cordes de terre silicieuse en tous genres.

Cordes de liège imprégné, seul préservateur des conduites d'eau contre le suintement et la gelée.



Composition isolatrice « Universelle », logée en fûts et en sachets, pour objets à vapeur à toute pression, reconnue pour les meilleurs résultats isolateurs. — Mode d'emploi gratuit.

Travaux d'isolement en tous genres sous garantie. — Ouvriers spéciaux pour tous les genres d'isolation. Exécuté plus de 2000 travaux.



Matelas d'Asbeste pour chaudières de bateaux à vapeur et objets à vapeur à haute pression.

Composition de liège pour crépir les murs humides et salpêtres.

Poudre de liège de diverses granulations pour timbres à glace, rembourrages, etc.

Terres infusoires brûlées pour remplissages, etc.

Prospectus et Prix-courants sur demande.