

Zeitschrift: Bulletin technique de la Suisse romande
Band: 28 (1902)
Heft: 7

Werbung

Nutzungsbedingungen

Die ETH-Bibliothek ist die Anbieterin der digitalisierten Zeitschriften. Sie besitzt keine Urheberrechte an den Zeitschriften und ist nicht verantwortlich für deren Inhalte. Die Rechte liegen in der Regel bei den Herausgebern beziehungsweise den externen Rechteinhabern. [Siehe Rechtliche Hinweise.](#)

Conditions d'utilisation

L'ETH Library est le fournisseur des revues numérisées. Elle ne détient aucun droit d'auteur sur les revues et n'est pas responsable de leur contenu. En règle générale, les droits sont détenus par les éditeurs ou les détenteurs de droits externes. [Voir Informations légales.](#)

Terms of use

The ETH Library is the provider of the digitised journals. It does not own any copyrights to the journals and is not responsible for their content. The rights usually lie with the publishers or the external rights holders. [See Legal notice.](#)

Download PDF: 14.03.2025

ETH-Bibliothek Zürich, E-Periodica, <https://www.e-periodica.ch>

Ingénieur-mécanicien

(Suisse allemand), d'âge mûr, ayant travaillé dans les plus grandes usines de la Suisse et étant depuis six mois dans la Suisse française pour étudier la langue, **cherche place** dans le bureau technique d'une fabrique de machines, d'un entrepreneur, d'une usine industrielle ou autre.

Pour se perfectionner dans la langue française, il se contenterait de modestes appointements. Bons certificats à disposition. — S'adresser sous Kc 11986 L à l'Agence de publicité *Haasenstein & Vogler*, Lausanne.

Ingénieurs diplômés et conducteurs de travaux

bien au courant des études et de la construction des Chemins de fer, sont demandés pour la ligne du Haut-Congo.

Les postulants doivent être âgés de moins de 36 ans.

S'adresser pour renseignements à M^r le Consul Boillot-Robert, à Neuchâtel.

Jeune homme, ayant fait un stage de trois ans et demi dans un des meilleurs bureaux d'architectes à Neuchâtel, **cherche place de**

Dessinateur

en Suisse ou à l'étranger pour tout de suite ou au printemps. Adresser les offres à M. E. Soguel, notaire à Neuchâtel.

VENTE

d'une chaudière et d'un moteur à vapeur.

La Direction des Domaines de la Commune de Lausanne offre à vendre un **générateur à vapeur**, multitubulaire, inexplosible, système Babcock et Wilcox, et un **moteur à vapeur**, provenant de l'Entrepôt frigorifique des abattoirs.

Ces appareils sont dans un parfait état d'entretien. — Pour les visiter, ainsi que pour obtenir tous renseignements à ce sujet, s'adresser au directeur du Service des abattoirs, à la Borde, Lausanne.

Les demandes d'achat devront être adressées à la Direction soussignée.

Lausanne, le 24 février 1902.

(H11557L)

Direction des Domaines.

Parqueterie d'Aigle (Vaud)

Fondée en 1855.

Parquets en tous genres, des plus simples aux plus riches.

Travail soigné sous tous les rapports.

Les plus hautes récompenses aux Expositions de :

Berne 1857, Londres 1862, Paris 1867 et 1878, Zurich 1883, Yverdon 1894, Genève 1896, Vevey 1901.

EXPORTATION

Bulletin Technique de la Suisse romande.

MM. les nouveaux abonnés peuvent se procurer au **prix réduit de 8 fr., cartonné**, la collection du *Bulletin*, des années 1900 et 1901, en s'adressant directement à la **Librairie F. Rouge**, rue Haldimand, Lausanne.

Gouvernement de la Colonie d'Orange River.

Avis sous l'art. 6, chap. 112 du Code.

Demande de brevet pour « Distributeur automatique ».

Nous portons à la connaissance générale que Charles PERDRISAT, de la maison PERDRISAT, BLANC & Co, domiciliée à Territet, Suisse, mécanicien, a déposé à mon bureau, en date du 4 février 1902, une demande de Brevet pour l'invention mentionnée ci-dessus, accompagnée d'une description.

En foi de quoi, maintenant, le dit Charles PERDRISAT, par son mandataire John-George FRASER, m'a donné un avis écrit qu'il désire voir cette demande prise en considération, nous avons décidé que cette demande et toutes les objections qui y sont faites, seront traitées à mon bureau, le 20 mai 1902, à 10 h. du matin.

En conséquence, nous invitons toutes les personnes qui seraient intéressées à faire opposition à l'accord du brevet pour la dite invention, à déposer à notre bureau, avant le jour de l'audience, un document expliquant leurs objections, faute de quoi elles seront exclues du droit de les faire valoir.

Donné sous ma signature et mon seing à **Bloomfontein**, ce 5 février 1902.

(Signé) **H.-F. BLAINE**, Conseiller légal.

Pour tous renseignements concernant le susdit avis, s'adresser au **Bureau International de Brevets d'invention**, E. Imer-Schneider, Ingénieur-conseil, Genève, 8, Boulevard James Fazy.

Ecole polytechnique suisse.

Pour le commencement du semestre d'été 1902, un concours est ouvert pour la place d'un assistant pour l'enseignement de la construction et de l'exploitation des chemins de fer, à la division du génie civil de l'Ecole polytechnique fédérale. Les exigences pour les candidats sont : Etudes faites à une école polytechnique, et quelque expérience comme ingénieur pratiquant ; connaissance de l'allemand et du français.

Le traitement sera fixé d'après convention spéciale.

Les candidats sont invités à adresser leurs offres au sousigné jusqu'au 15 mars, en y joignant un « curriculum vitae » et leurs certificats. Sur demande, de plus amples renseignements seront donnés.

Zurich, le 24 février 1902.

Le Président du Conseil de l'Ecole polytechnique suisse

(Signé) **H. BLEULER**.

S. de MOLLINS, ingénieur-civil.

Agent général des Brevets HENNEBIQUE pour la Suisse.

BUREAU CENTRAL :

Maison Villard, Lausanne.

PROJETS ET ÉTUDES DE :

Ponts et Viaducs. Canalisations et Aqueducs.
Réservoirs. Fondations sur mauvais sol.
Caissons flottants et pneumatiques. Murs de soutènement.
Charpentes. Tabliers. Toitures. Planchers, etc.

**Constructions de grande résistance,
économiques et à l'épreuve de l'action du feu
et de l'eau.**

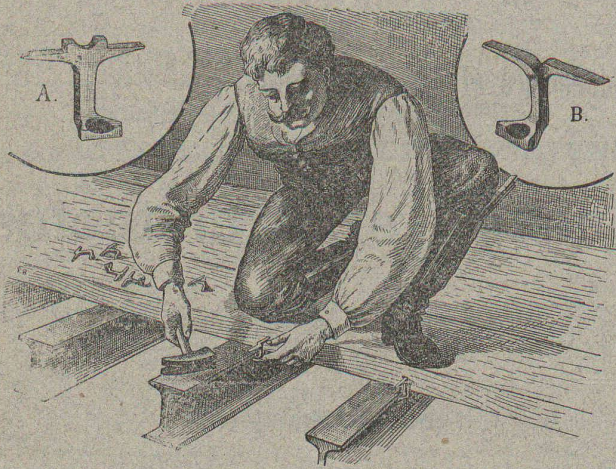
CONCESSIONNAIRES :

Ferrari, Lausanne.	Conrad Zchokke, Aarau.
Peujolat, Genève.	Julien Chapuis, Nidau.
Basler Baugesellschaft.	J. Bischofsberger & C ^{ie} , Rorschach.
Chaudet frères, Clarens.	Pouzaz & Barzighini, Bellinzona.
Studeli et Probst, Soleure.	Zali, à La Sarraz.
Société Mordasini et Holliger, Neuchâtel.	Locher & C ^{ie} , Zurich.
Anselmier et Gautschi, Berne.	Vallaster (Joseph), Lucerne.
E.-A. Westermann, St-Gall.	Haag, Bienne.
Adolphe Fischer, Fribourg.	Garoni, à Ependes, Yverdon.
Léon Girod, Fribourg.	

Les demandes de PROJETS et DEVIS gratuits peuvent être adressés soit aux concessionnaires, soit au Bureau central.

Crampons d'assemblage A & B

Systeme Rordorf



Prix : Les 100 pièces depuis fr. 4 20 suivant la grandeur.

S'adresser à (Za 1492 g)

RORDORF FRÈRES, Auf der Mauer, 5, ZURICH.

CHAUFFAGE & VENTILATION

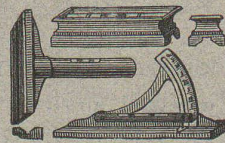
C. SAMBUC FILS & C^{ie}

LAUSANNE

Bureau et Magasin : 30, Place du Faucon et Rue d'Etraz, 30, à Lausanne. Téléphone n° 1677.

Chauffages centraux à vapeur à très basse pression, réglage automatique. Chauffages à eau chaude pour villas et pour appartements séparés. Chauffage à air chaud par calorifères de cave. Appareils de chauffage et fourneaux de cuisine perfectionnés. Installations complètes de cuisines d'hôtels avec service d'eau chaude dans les étages. Bains, buanderies, séchoirs, calorifères en faïence. Etudes techniques et travaux à forfait garantis. Outillage perfectionné avec force motrice électrique. (H4739L)

J. F. Klingelfuss, Aarau



Inventeur et Constructeur d'Instruments de précision.

FABRICATION SPÉCIALE DE NIVEAUX A BULLE D'AIR dits « Niveaux suisses. »

RÉPARATION

Fournitures de tous accessoires propres au nivellement à l'arpentage à l'usage de MM. les ingénieurs, entrepreneurs, monteurs de machines. (H 6032 Q)

Maschinenfabrik Oerlikon

ATELIERS DE CONSTRUCTION OERLIKON

OERLIKON-ZURICH (H 3447 X)

2 Grands Prix — Exposition Universelle de Paris 1900 — 2 Grands Prix

INSTALLATIONS ELECTRIQUES

de toute grandeur et de tout genre

Transport de force, Distribution, Eclairage, Applications électro-mécaniques
Electrochimie, Tramways, Chemins de fer électriques, etc.

Générateurs et Moteurs

pour courants continu, monophasé et polyphasés

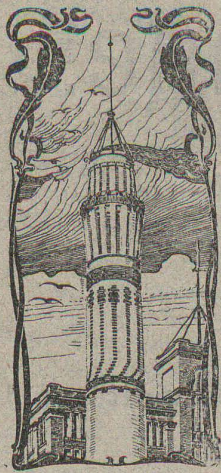
TRANSFORMATEURS-CONVERTISSEURS

TURBINES A VAPEUR

Machines-outils à commande électrique. Appareils de levage
commande électrique. Ponts roulants. Grues pivotantes,
roulantes. Monte-charges, etc.

PROSPECTUS, ETUDES et DEVIS sur demande.

Bureau à Lausanne, place St-François, 15



J. WALSER & C^{ie}
ENTREPRISE DE CONSTRUCTIONS
 WINTERTHOUR
Télégramme : Walser. - Téléphone.

SPÉCIALITÉS :
 Cheminées d'usines et de chauffage.
 Maçonneries de Chaudières
 de tous systèmes.
Construction de Fourneaux
 pour tous les services industriels.
 Fondations et massifs en béton.
 Briqueteries complètes avec fours rotatifs

MATÉRIAUX RÉFRACTAIRES en toutes qualités.
 Récompenses à l'Exposition nationale de Genève.

TUYAUX ET POTEAUX

EN

Tôle cimentée

Système breveté en Suisse
 et à l'Étranger.

↑ Pour conduites d'eau
 ↓ sous pression de toutes
 ↑ dimensions et pour li-
 ↓ gnes télégraphiques, télé-
 ↑ phoniques et conduites
 ↓ d'électricité à haute
 ↑ tension.

Economique et Indestructible.

Pour tous renseignements s'adresser à

C. BURGER, Ingénieur,

Chêne-Bougeries, près **Genève.**

CHAUFFAGES CENTRAUX

Nombreuses installations en fonction. (H1341Z)

LINCKE FRÈRES, Zurich

Fabrique dans le Quartier de l'Industrie.

POÊLES, APPAREILS POUR BAINS, FOURNEAUX DE CUISINE
 ET POUR LESSIVEUSES

Les plus hautes récompenses à ZURICH, PARIS, BERNE, GENÈVE

(H2813C)



Immeuble industriel à louer ou à vendre.

L'ancienne station centrale de réserve à vapeur de la Société électrique de Montbovon, située à proximité de la ville de Payerne, est à louer ou à vendre.

Le bâtiment de 21 m. sur 15 m. de surface est placé sur un terrain de 1050 m² de surface presque carré; voie de raccordement avec la gare de Payerne d'un côté et la route de première classe Payerne-Avenches de l'autre. Force motrice électrique à disposition. Eau et gaz. Bien en vue depuis le chemin de fer. — Conditions avantageuses.

S'adresser à M. H. MAURER, Directeur, à Fribourg.

(H662F)

SOCIÉTÉ SUISSE POUR LA CONSTRUCTION D'ACCUMULATEURS ÉLECTRIQUES

Ancienne maison **E. BLANC & C^{ie}**, fondée en 1884.

à Marly le Grand près Fribourg (Suisse)

Seule concessionnaire pour la Suisse des Accumulateurs

SYSTÈME POLLAK

Batteries à poste fixe et transportables pour toutes applications.

Plaques à grande surface pour décharges rapides.

Plaques à matière active perforée de grande capacité.

—→ Envoi du catalogue sur demande ←—