

**Zeitschrift:** Bulletin technique de la Suisse romande  
**Band:** 28 (1902)  
**Heft:** 7

## Werbung

### Nutzungsbedingungen

Die ETH-Bibliothek ist die Anbieterin der digitalisierten Zeitschriften. Sie besitzt keine Urheberrechte an den Zeitschriften und ist nicht verantwortlich für deren Inhalte. Die Rechte liegen in der Regel bei den Herausgebern beziehungsweise den externen Rechteinhabern. [Siehe Rechtliche Hinweise.](#)

### Conditions d'utilisation

L'ETH Library est le fournisseur des revues numérisées. Elle ne détient aucun droit d'auteur sur les revues et n'est pas responsable de leur contenu. En règle générale, les droits sont détenus par les éditeurs ou les détenteurs de droits externes. [Voir Informations légales.](#)

### Terms of use

The ETH Library is the provider of the digitised journals. It does not own any copyrights to the journals and is not responsible for their content. The rights usually lie with the publishers or the external rights holders. [See Legal notice.](#)

**Download PDF:** 14.03.2025

**ETH-Bibliothek Zürich, E-Periodica, <https://www.e-periodica.ch>**

# VILLE DE GENÈVE

## Concours pour un plan de rectification, d'embellissement et d'assainissement de la ville de Genève.

Le Jury du concours, composé de MM. Veyrassat, ingénieur président, Brocher, Camoletti, Goss et Junod, architectes, après avoir consacré sept séances à l'examen des dix projets présentés et à la lecture des mémoires des concurrents, s'est réuni lundi 24 courant pour procéder au classement définitif des projets. M. Alfred Cartier avait été appelé à remplir les fonctions de secrétaire.

Le Jury s'étant mis d'accord à l'unanimité sur le classement des projets et sur le montant de la somme accordée à chacun des concurrents primés, les plis ont été ouverts par M. Adrien Babel, président du Conseil administratif, qui assistait à la séance, et il a été donné connaissance des noms des auteurs récompensés.

Ce sont :

### Pour la rive gauche :

1 <sup>re</sup> prime,	MM. Jos. Marschall (Balance avec écusson genevois) . . . . .	Fr. 4000
2 <sup>me</sup> »	<i>ex-æquo</i> , J. Tedeschi (Fiat) . . . . .	» 650
2 <sup>me</sup> »	» Firmin Ody (Post tenebras lux) »	» 650
3 <sup>me</sup> »	» Alfred Chabloz (Gondebaud) . . . . .	» 500

### Pour la rive droite :

1 <sup>re</sup> prime, <i>ex-æquo</i> ,	MM. J. Tedeschi (Fiat) . . . . .	Fr. 800
1 <sup>re</sup> »	» Firmin Ody (Post tenebras lux) »	» 800
2 <sup>me</sup> »	» H. Juvet et H. Garcin (Ecu au monogramme I. H. S.) . . . . .	» 600

Le Jury a décidé, en outre, de proposer au Conseil administratif d'accorder une mention honorable à chacun des trois projets suivants :

Pierres du Niton. — 1602-1902. — Sol lucet omnibus.

Ce trois études témoignent d'une somme considérable de travail et de recherches intéressantes. Leurs auteurs demeurent libres, du reste, de se faire connaître ou de garder l'anonyme.

Sur les dix projets présentés, neuf ont traité les deux rives, un seul (M. Chabloz, projet Gondebaud) la rive gauche, ainsi que l'y autorisaient les conditions du programme.

L'exposition publique des projets aura lieu à partir du jeudi 27 mars jusqu'au dimanche 13 avril inclusivement, de 2 h. à 6 h., au Palais Eynard.

Compagnie vaudoise des Forces motrices des lacs de Joux et de l'Orbe.

## SOUSSION

POUR LA

### Construction des bâtiments, terrassements et piliers des conduites métalliques.

La Compagnie vaudoise des Forces motrices des lacs de Joux et de l'Orbe met en soumission les travaux suivants :

**Premier lot.** Construction complète, à forfait, d'un bâtiment d'habitation, situé à Ladernier, près Vallorbe.

**Deuxième lot.** La construction, en série de prix, du canal de fuite et des travaux de fondation et maçonneries du bâtiment d'usine situé à Ladernier, près Vallorbe.

**Troisième lot.** La construction de la plateforme et des piliers devant recevoir les conduites métalliques entre la chambre de mise en charge, au Crêt des Alouettes, et l'Usine de Ladernier.

Les cahiers des charges sont déposés au bureau de M. A. Palaz, ingénieur, à Lausanne, où les intéressés peuvent en prendre connaissance, du 2 au 14 avril, jusqu'à midi.

Les soumissions sous pli cacheté, portant l'inscription : **Soumission pour le lot N° .....**, devront être remises avant le mercredi 16 avril, à midi, à M. Luc. Décoppet, Président de la Compagnie vaudoise des Forces motrices des lacs de Joux et de l'Orbe, à Lausanne.

## SOCIÉTÉ ANONYME DES TUILERIES DE LA SUISSE ROMANDE

Pour faciliter les relations avec leur clientèle, les tuileries soussignées ont l'honneur de l'informer qu'elles ont ouvert un bureau de vente à LAUSANNE, place St-François, 13, avec succursales à FRIBOURG, M. Paul Berger, avenue du Midi, 35, et M. J. Comalta, à St-IMIER et CHAUX-DE-FONDS.

Les bureaux et les usines se tiennent à disposition pour fournir tous les renseignements nécessaires. H. 1060 F.  
La liste des dépositaires sera publiée incessamment.

### USINES DE LA SOCIÉTÉ :

Briqueterie de Bussigny et Eclépens.  
Briqueterie mécanique d'Yverdon.  
Briqueterie mécanique de Payerne.  
Briqueterie mécanique de Saint-Imier.  
Briqueterie mécanique de Lentigny.  
Tuilerie mécanique, Payerne.  
Briqueterie Savary et fils, Faoug.  
Briqueterie Dutoit et Vonnez, Yvonand.  
Tuilerie, Société technique, Neuchâtel.  
Tuilerie Eugène Dutoit, Yvonand.  
Briqueterie mécanique, Le Mouret.  
Briqueterie G. Paquier, Préverenges.

Usines liées à la Société par contrats spéciaux :  
Zollikofen, Laufon, Moûtier, Buren, Lyss.

## SYNDICAT DES PROPRIÉTAIRES DE Carrières de Granit Suisses

Téléphone N° 3403 ZURICH III A Adresse télégr. Schweizergranit

BUREAUX : 73, Badenerstrasse, 73, Entresol.

Toutes sortes de Granits du Tessin et Uri.

DÉPÔTS-CHANTIERS DANS TOUTES LES VILLES PRINCIPALES  
40 Carrières. - EXPORTATION - 3000 Ouvriers. (H2201X)

# VILLE DE GENÈVE

## Concours pour un plan de rectification, d'embellissement et d'assainissement de la ville de Genève.

Le Jury du concours, composé de MM. Veyrassat, ingénieur président, Brocher, Camoletti, Goss et Junod, architectes, après avoir consacré sept séances à l'examen des dix projets présentés et à la lecture des mémoires des concurrents, s'est réuni lundi 24 courant pour procéder au classement définitif des projets. M. Alfred Cartier avait été appelé à remplir les fonctions de secrétaire.

Le Jury s'étant mis d'accord à l'unanimité sur le classement des projets et sur le montant de la somme accordée à chacun des concurrents primés, les plis ont été ouverts par M. Adrien Babel, président du Conseil administratif, qui assistait à la séance, et il a été donné connaissance des noms des auteurs récompensés.

Ce sont :

### Pour la rive gauche :

1 <sup>re</sup> prime,	MM. Jos. Marschall (Balance avec écusson genevois) . . . . .	Fr. 4000
2 <sup>me</sup> »	<i>ex-æquo</i> , J. Tedeschi (Fiat) . . . . .	» 650
2 <sup>me</sup> »	» Firmin Ody (Post tenebras lux) »	» 650
3 <sup>me</sup> »	» Alfred Chabloz (Gondebaud) . . . . .	» 500

### Pour la rive droite :

1 <sup>re</sup> prime, <i>ex-æquo</i> ,	MM. J. Tedeschi (Fiat) . . . . .	Fr. 800
1 <sup>re</sup> »	» Firmin Ody (Post tenebras lux) »	» 800
2 <sup>me</sup> »	» H. Juvet et H. Garcin (Ecu au monogramme I. H. S.) . . . . .	» 600

Le Jury a décidé, en outre, de proposer au Conseil administratif d'accorder une mention honorable à chacun des trois projets suivants :

Pierres du Niton. — 1602-1902. — Sol lucet omnibus.

Ce trois études témoignent d'une somme considérable de travail et de recherches intéressantes. Leurs auteurs demeurent libres, du reste, de se faire connaître ou de garder l'anonyme.

Sur les dix projets présentés, neuf ont traité les deux rives, un seul (M. Chabloz, projet Gondebaud) la rive gauche, ainsi que l'y autorisaient les conditions du programme.

L'exposition publique des projets aura lieu à partir du jeudi 27 mars jusqu'au dimanche 13 avril inclusivement, de 2 h. à 6 h., au Palais Eynard.

Compagnie vaudoise des Forces motrices des lacs de Joux et de l'Orbe.

## SOUSSION

POUR LA

### Construction des bâtiments, terrassements et piliers des conduites métalliques.

La Compagnie vaudoise des Forces motrices des lacs de Joux et de l'Orbe met en soumission les travaux suivants :

**Premier lot.** Construction complète, à forfait, d'un bâtiment d'habitation, situé à Ladernier, près Vallorbe.

**Deuxième lot.** La construction, en série de prix, du canal de fuite et des travaux de fondation et maçonneries du bâtiment d'usine situé à Ladernier, près Vallorbe.

**Troisième lot.** La construction de la plateforme et des piliers devant recevoir les conduites métalliques entre la chambre de mise en charge, au Crêt des Alouettes, et l'Usine de Ladernier.

Les cahiers des charges sont déposés au bureau de M. A. Palaz, ingénieur, à Lausanne, où les intéressés peuvent en prendre connaissance, du 2 au 14 avril, jusqu'à midi.

Les soumissions sous pli cacheté, portant l'inscription : **Soumission pour le lot N° .....**, devront être remises avant le mercredi 16 avril, à midi, à M. Luc. Décoppet, Président de la Compagnie vaudoise des Forces motrices des lacs de Joux et de l'Orbe, à Lausanne.

## SOCIÉTÉ ANONYME DES TUILERIES DE LA SUISSE ROMANDE

Pour faciliter les relations avec leur clientèle, les tuileries soussignées ont l'honneur de l'informer qu'elles ont ouvert un bureau de vente à LAUSANNE, place St-François, 13, avec succursales à FRIBOURG, M. Paul Berger, avenue du Midi, 35, et M. J. Comalta, à St-IMIER et CHAUX-DE-FONDS.

Les bureaux et les usines se tiennent à disposition pour fournir tous les renseignements nécessaires. H. 1060 F.  
La liste des dépositaires sera publiée incessamment.

### USINES DE LA SOCIÉTÉ :

Briqueterie de Bussigny et Eclépens.  
Briqueterie mécanique d'Yverdon.  
Briqueterie mécanique de Payerne.  
Briqueterie mécanique de Saint-Imier.  
Briqueterie mécanique de Lentigny.  
Tuilerie mécanique, Payerne.  
Briqueterie Savary et fils, Faoug.  
Briqueterie Dutoit et Vonnez, Yvonand.  
Tuilerie, Société technique, Neuchâtel.  
Tuilerie Eugène Dutoit, Yvonand.  
Briqueterie mécanique, Le Mouret.  
Briqueterie G. Paquier, Préverenges.

Usines liées à la Société par contrats spéciaux :  
Zollikofen, Laufon, Moûtier, Buren, Lyss.

## SYNDICAT DES PROPRIÉTAIRES DE Carrières de Granit Suisses

Téléphone N° 3403 ZURICH III A Adresse télégr. Schweizergranit

BUREAUX : 73, Badenerstrasse, 73, Entresol.

Toutes sortes de Granits du Tessin et Uri.

DÉPÔTS-CHANTIERS DANS TOUTES LES VILLES PRINCIPALES  
40 Carrières. - EXPORTATION - 3000 Ouvriers. (H2201X)

# ATELIERS MÉCANIQUES de SERRURERIE et CONSTRUCTIONS en FER

CHARPENTES ET MENUISERIES METALLIQUES

Ponceaux, Passerelles, Escaliers, Jardins d'hiver, Nisques, Serres, Grilles, Balustrades, Portails en tous genres, Vitrages, Spécialité de Fenêtres économiques et Portes en fer pour Usines, Halles, etc.

Etudes -- Devis.

L. SCHMIDT-PERRET & C<sup>IE</sup>, LAUSANNE  
5, RUE SAINT-MARTIN, 5. (H8307L)

## USINES DES GRANDS CRÊTS, VALLORBE (Société anonyme par actions)

Téléphone. — Adresse télégraphique : GRANDS CRÊTS VALLORBE

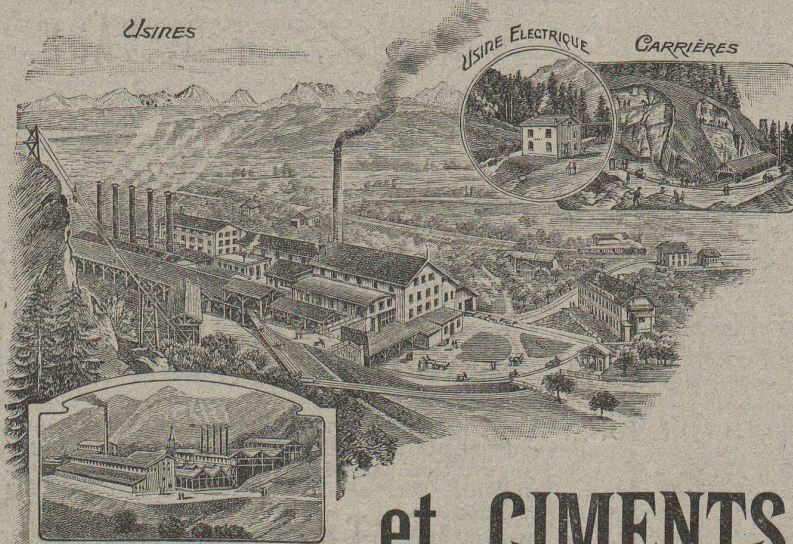
### Chaux silosées éminemment hydrauliques

remplaçant avantageusement les meilleures marques françaises. Même étage géologique qu'à Virieu-le-Grand. Reconnues des meilleures et des plus avantageuses pour blocains, plots, bétonnages, dallages, maçonneries, crépissages, etc. Analyses et essais du Bureau fédéral de Zurich à disposition. Installation moderne la plus perfectionnée. Contenance des silos : 10,000 tonnes. Production journalière : 100 tonnes. Puissance électrique : 200 chevaux. Raccordement industriel avec le Jura-Simplon.

Les Usines ne livrent que des Chaux en silos depuis plusieurs mois.

Fournisseur de l'Entreprise du Tunnel du Simplon et de l'Entreprise des « Forces motrices du Rhône à St-Maurice » pour la commune de Lausanne. — Certificats de ces entreprises à disposition.

Directeur technique : M. A. GLARDON, à Vallorbe, Ingénieur diplômé de l'Ecole d'Ingénieurs de Lausanne.  
Directeur commercial : M. A. MATTHEY, Croix-d'Ouchy, Lausanne.



SOCIÉTÉ ANONYME

DES

# CHAUX

# et CEMENTS de BAULMES

Médaille d'or, Exposition cantonale vaudoise, Vevey 1901.

Les Usines construites en 1898 sont installées avec les derniers perfectionnements et permettent une production annuelle de  
3000 wagons de 10 tonnes de **chaux lourde et mi-lourde** et  
1000 wagons de 10 tonnes de **ciment naturel et artificiel**.

## LIBRAIRIE F. ROUGE, LAUSANNE

4, rue Haldimand, 4

Vient de paraître

### Croquis de Ponts métalliques

par **Jules Gaudard**, ingénieur civil, professeur honoraire de l'Université de Lausanne.

Un beau volume in-4<sup>o</sup>, avec 55 planches hors texte représentant 526 croquis de ponts et arches en fer — Prix 20 francs.

# Machines Belleville à grande vitesse



Machine à triple expansion ayant fonctionné à l'Exposition de 1900.  
(Galerie des Groupes électrogènes).

Puissance : 1200 chevaux env. - Nombre de tours par minute : 250.

avec graissage continu à haute pression

PAR POMPE OSCILLANTE SANS CLAPETS

BREVET D'INVENTION S. G. D. G. DU 14 JANVIER 1897

Machines à simple, double, triple et quadruple expansion, robustes, économiques;

Fonctionnant sans bruit, sans vibrations;

Occupant peu de place;

Faciles à conduire, aisément visitables et démontables;

Disposées pour conduire directement des dynamos, pompes centrifuges, etc.

## TYPES de 10 à 2000 CHEVAUX

Envoi franco de tous renseignements.

**DELAUNAY BELLEVILLE & C<sup>ie</sup>, Saint-Denis-sur-Seine.**

Adresse télégraphique : BELLEVILLE, Saint-Denis-sur-Seine.

(H 6205 X)

# Société anonyme des Ateliers de Mécanique de Précision de Territet

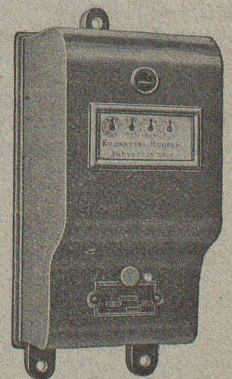
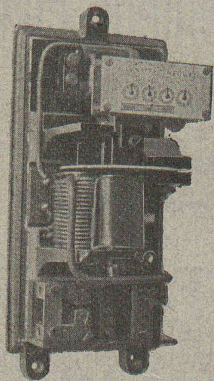
Ancienne Maison PERDRISAT, BLANC & C<sup>ie</sup>

FABRIQUE DE  
**COMPTEURS D'ÉNERGIE ÉLECTRIQUE**  
pour courants continus et alternatifs (brevetés).

SPÉCIALITÉ DE  
Distributeurs automatiques de Timbres-poste et Cartes postales.

PETITE MÉCANIQUE en général.

EXPOSITION UNIVERSELLE DE PARIS 1900. MÉDAILLE D'OR



# FRIED. KRUPP GRUSONWERK Magdeburg-Buckau

## Casse-Pierres

pour la préparation du macadam, et autres.

Machines à broyer.

Installations mécaniques pour  
**USINES A CIMENT**  
Moulins à mortier et à  
asphalte.

Pointes de cœur, Croisements  
pour (H 5561)  
Tramways et Chemins de fer.

Représentant : Ed. HANUS  
Rue Petitot, 41, GENÈVE.

