

**Zeitschrift:** Bulletin technique de la Suisse romande  
**Band:** 29 (1903)  
**Heft:** 12

## **Werbung**

### **Nutzungsbedingungen**

Die ETH-Bibliothek ist die Anbieterin der digitalisierten Zeitschriften. Sie besitzt keine Urheberrechte an den Zeitschriften und ist nicht verantwortlich für deren Inhalte. Die Rechte liegen in der Regel bei den Herausgebern beziehungsweise den externen Rechteinhabern. [Siehe Rechtliche Hinweise.](#)

### **Conditions d'utilisation**

L'ETH Library est le fournisseur des revues numérisées. Elle ne détient aucun droit d'auteur sur les revues et n'est pas responsable de leur contenu. En règle générale, les droits sont détenus par les éditeurs ou les détenteurs de droits externes. [Voir Informations légales.](#)

### **Terms of use**

The ETH Library is the provider of the digitised journals. It does not own any copyrights to the journals and is not responsible for their content. The rights usually lie with the publishers or the external rights holders. [See Legal notice.](#)

**Download PDF:** 02.04.2025

**ETH-Bibliothek Zürich, E-Periodica, <https://www.e-periodica.ch>**

## Concours.

### ARGOVIE

La Construction des bâtiments des stations du chemin de fer de la vallée de la Wynen est mise au concours.  
S'adresser au Prof.-Dr Zschokke, à Aarau, jusqu'au 30 juin.

### BERNE

La fourniture des installations mécaniques pour l'usine électrique à vapeur à construire sur l'île Marzili (chaudière à tubes d'eau, groupe machine à vapeur-dynamo de 500 HP., tableau et appareils accessoires) est mise au concours.

Pour conditions, s'adresser au bureau du Service de l'électricité et des eaux de la ville de Berne, Schanzenstrasse, 7. jusqu'au 4 juillet 1903.

### ZURICH

La fourniture de compteurs d'eau pour le Service des eaux de la ville de Zurich est mise au concours.

S'adresser à l'ingénieur du Service des eaux, à Zurich, jusqu'au 30 juin 1903.

La Direction des travaux II de la ville de Zurich met au concours la fourniture d'un rouleau compresseur à vapeur.

Pour les conditions de livraison, s'adresser à la Direction ci-dessus. Envoyer les offres, sous pli fermé, portant la mention *Dampfwalze*, jusqu'au 29 juin 1903, à la Direction des travaux II, à l'hôtel de ville de Zurich.

**Mise au concours. L'École d'électrotechnique du Technicum du Locle** s'ouvrira en octobre 1903.

### LE POSTE DE DIRECTEUR DE CETTE ÉCOLE

est mis au concours. La préférence sera donnée à un ingénieur-électricien connaissant le travail pratique.

Traitement initial: Fr. 4000 ou 4500 par an.

Entrée en fonctions en août ou septembre 1903.

Les inscriptions seront reçues, jusqu'au 30 juin 1903, par M. Charles Perregaux, administrateur du Technicum du Locle, qui fournira tous les renseignements utiles. (H. 1865 C.)

### USINES DU VALLON

## CONSTRUCTIONS MÉCANIQUES ET MÉTALLIQUES

J. Duvillard, à Lausanne.

Fonderies de fer et de bronze. Ascenseurs. Monte-charges et appareils de levage. Turbines, roues et presses hydrauliques. Pompes pour haute pression. Presses à briques. Machines à battre, pressoirs et treuils. Tuyaux et réservoirs en tôle. Colonnes en fonte.

## Installation Electrique à vendre.

Le lundi 13 juillet 1903, à 9 heures du matin, la Commune de LAUSANNE fera vendre, faute d'emploi, l'installation génératrice de l'usine des tramways lausannois, comprenant:

Trois gazogènes complets de 150 HP., système FICHET & HEURTET, à gaz mixte, avec deux chaudières FIELD.

Trois moteurs à gaz de 130 HP. environ, système CROSSLEY.

Trois génératrices à courant continu, 550-560 volts, 130 HP., système THURY.

Un survolteur avec moteur, système THURY.

Une batterie d'accumulateurs de 300 éléments, construite pour une capacité d'environ 675 ampères-heure.

Un réducteur automatique, tableau et instruments de mesure.

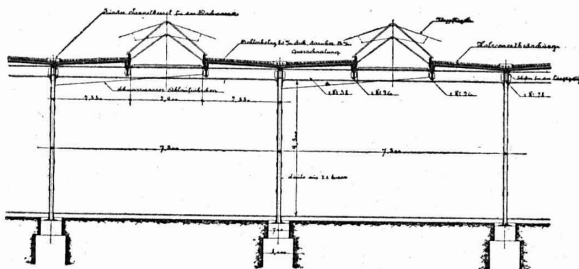
Tous ces appareils peuvent être visités jusqu'au jour de la vente.

Pour tous renseignements, s'adresser au BUREAU DU SERVICE DE L'ÉLECTRICITÉ DE LA VILLE DE LAUSANNE (Suisse), RUE DU PRÉ, 25. (H. 32525 L.)

Fabrique d'Huiles & Graisses Industrielles GENÈVE <b>J. LAMBERCIER &amp; C<sup>o</sup></b> de Specialité FOURNITURES pour USINES (Courroies, Graisseurs, Goutthouc, etc.)	Organes de transmissions Arbres, paliers etc. GENÈVE <b>J. LAMBERCIER &amp; C<sup>o</sup></b> Agence de maisons américaines pour Machines-outils, petit outillage
---	--

## Nouvelles Toitures pour Constructions industrielles

BREVET N° 23428



Toitures plates prenant jour d'en haut,  
avec dispositif d'aéragé, très avantageux pour  
toutes les constructions industrielles:

Magasins. — Halles à marchandises. — Entrepôts. — Ateliers.  
Usines de constructions mécaniques et électriques.  
Fonderies. — Industries textiles. — Blanchisseries.  
Teintureries. — Brasseries. — Marchés couverts, etc., etc.

Ce nouveau genre de TOITURE présente les avantages suivants:

**Il peut convenir à toutes les orientations pour le jour, venant d'en-haut. — Il est le meilleur système à employer pour tous les climats, aussi bien pour les pays chauds que pour les pays froids, même avec fortes chutes de neige. — Isolation parfaite. — Exécution rapide en toute saison. — Prix très modérés.**

Projets, devis et tous renseignements seront envoyés gratis sur demande à MM. les Ingénieurs, Architectes, Entrepreneurs et Fabricants par les

Propriétaires du Brevet:

**SÉQUIN & KNOBEL**

Ingénieurs civils pour Constructions industrielles modernes,  
RÜTI (Zürich).

Concessionnaires et Représentants:

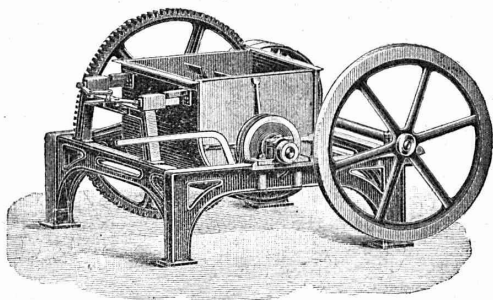
**E. BAUMBERGER & KOCH**

Entreprise spéciale pr Toitures et Dallages pr Constructions industrielles,  
BALE

# OEHLER & C<sup>o</sup>, Aarau.

ATELIERS DE CONSTRUCTION & FONDERIES DE FER & D'ACIER

Usines spéciales pour moyens de transport :



Voies et  
Vagonnets  
pour  
entrepreneurs

Machines  
à faire  
le béton  
et le mortier.

Dragues,  
etc., etc.

Librairie F. ROUGE & C<sup>ie</sup>, Lausanne.

Vient de paraître :

Les distributions à changement de marche  
avec tiroir unique.

Méthode exclusivement graphique destinée aux écoles techni-  
ques de tous degrés et aux études privées,

par A. FLIEGNER

Traduit de la 2<sup>e</sup> édition allemande par P. HOFFET, profes-  
seur de mécanique industrielle à l'Université de Lausanne.

Avant-propos de A. MALLET.

In-8, avec 7 planches lithographiées, 10 francs.

FRANCIILLON & C<sup>ie</sup> LAUSANNE  
FRANCIILLON & C<sup>ie</sup> LAUSANNE

# LIBRAIRIE F. ROUGE & C<sup>ie</sup>

4, Rue Haldimand, 4, LAUSANNE

VIENT DE PARAÎTRE :

## Les Bourla-Papey

et la

Révolution vaudoise

par EUGÈNE MOTTAZ, Professeur à Yverdon.

DERNIÈRES PUBLICATIONS :

E. ELSKES. **Les ponts en fer et l'esthétique.** In-8<sup>o</sup>, avec gravures. Fr. 2.—

WEISS, F.-J. **Traité de la condensation.** Condensations indépendantes. — Condensation centrale. — Refroidissement artificiel de l'eau. — A l'usage des constructeurs de machines à vapeur, des ingénieurs d'usines métalliques, de mines, etc. In-8<sup>o</sup>. Fr. 20.—

CARY, A. Détails d'architecture contemporaine. **Cent vingt consoles photographiées d'après nature.** Atlas in-4<sup>o</sup>. Fr. 25.—

Van Muyden. **Abaque logarithmique pour le calcul des conduites d'eau,** Fr. 1.50

Gay. **Tables pour le calcul des conduites d'eau d'après les formules de Darcy,** 50 cent.

**Formulaire de l'électricien,** 20<sup>e</sup> année 1903, par E. HOSPITALIER, 6 fr.

**Connaissance, recherche, choix et essais des matériaux de construction,** par E. BAUDSEN. In-8, 10 fr.

**Les Bourla-Papey et la Révolution vaudoise,** par E. MOTTAZ, 3 fr.

**Comment est née la Constitution vaudoise de 1803,** par E. COUVREU, 3 fr.

**Claudine s'en va,** par VILLY, 3 fr. 50.

**Chasses et gens d'Abyssinie,** par HUGUES LE ROUX, 3 fr. 50.

**Donatienne,** par RENÉ BAZIN, 3 fr. 50.

**L'Inde (sans les Anglais),** par P. LOTI, 3 fr. 50.

**Histoire comique,** par A. FRANCE, 3 fr. 50.

**Fez et Fustanelle,** Journal de voyage en Egypte, en Grèce et en Crète, 3 fr.

**Le Chemin de l'espérance.** Confession d'un inconnu, par H. WARNÉRY, 3 fr. 50.



## Porteurs aériens sur câbles.

Systèmes monocâble et à trois câbles.

Rails suspendus. -- Plans inclinés.

Catalogues et Devis franco sur demande.

Exportation dans tous les pays d'Europe.

# Université de Lausanne.

## ÉCOLE D'INGÉNIEURS

L'école comprend les divisions du **génie civil**, de **mécanique**, d'**électricité** et de **chimie**.

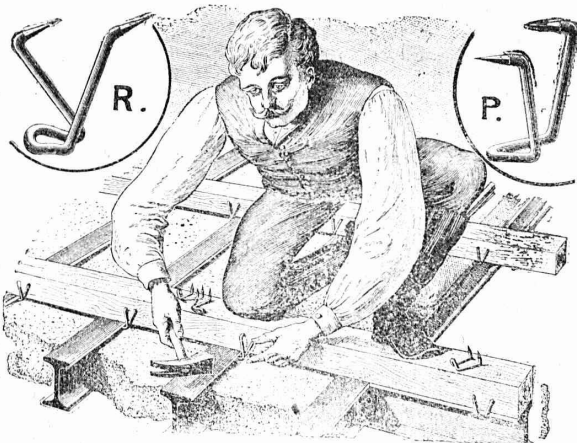
La durée des études est de **sept semestres**. Il est annexé à l'école un cours préparatoire d'une année, destiné aux candidats immatriculables à l'Université et qui ne possèdent pas les connaissances spéciales nécessaires pour l'admission en première année.

Le programme détaillé renfermant les conditions d'admission, le programme des cours et le règlement des études est envoyé franco sur demande adressée à la Direction soussignée.

*Direction de l'Ecole d'ingénieurs.*

### Crampons de Soliveaux P. & R.

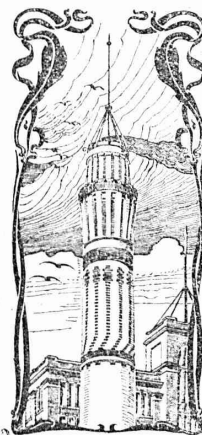
SYSTÈME RORDORF



PRIX : Les 400 pièces depuis Fr. 4.—, suivant la grandeur.

S'adresser à

**Rordorf Frères, auf der Mauer 5, Zürich**



### J. WALSER & C<sup>ie</sup>

ENTREPRISE DE CONSTRUCTIONS  
WINTERTHUR

Télégramme : Walser. - Téléphone.

SPÉCIALITÉS : H1630L  
Cheminées d'usines et de chauffage.

Maçonneries de Chaudières  
de tous systèmes.

Construction de Fourneaux  
pour tous les services industriels.

Fondations et massifs en béton.

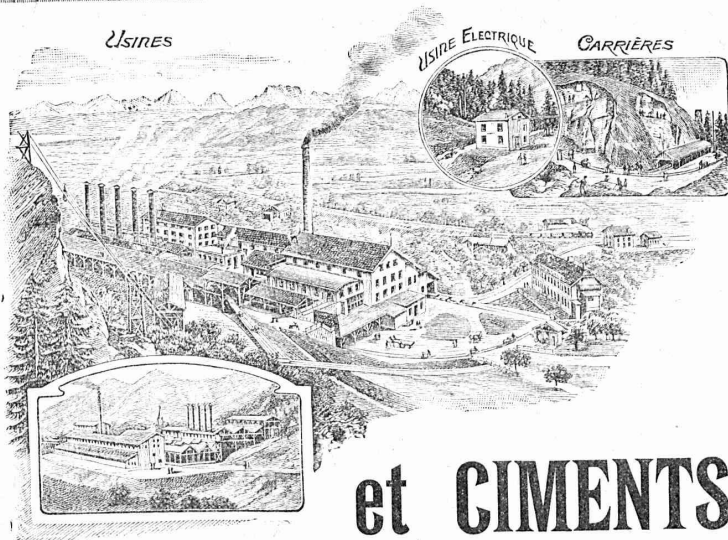
Briqueteries complètes avec fours rotatifs

MATÉRIAUX RÉFRACTAIRES en toutes qualités.

Récompenses à l'Exposition nationale de Genève.

### Tuyaux en grès vitrifié

chez **Eug. SIMON, à Rolle.**



SOCIÉTÉ ANONYME

DES

**CHAUX**

**et CEMENTS de BAULMES**

*Médaille d'or, Exposition cantonale vaudoise, Vevey 1901.*

Les Usines construites en 1898 sont installées avec les derniers perfectionnements et permettent une production annuelle de 3000 wagons de 10 tonnes de **chaux lourde et mi-lourde** et 1000 wagons de 10 tonnes de **ciment naturel et artificiel**.

**SCHLEPFER & DUBRIT**

*Mécaniciens*

LAUSANNE

Spécialité de machines hydrauliques

**NOUVEAU ROBINET**

à fermeture automatique p<sup>r</sup> W.-G.

*Breveté dans tous les pays.*

Cet appareil remplace avec avantage tous les appareils de chasse, cela au point de vue de sa fermeture automatique et de son étanchéité parfaite. Le robinet se place directement sur la conduite d'eau; il peut être aussi utilisé avec un flotteur pour le remplissage automatique de réservoirs.

*Renseignements et prix-courants sur demande.*

→ Les brevets étrangers sont à vendre. ←

Spécialité de Papiers à Dessin Technique:

Düren. — Canson. — Johannot. — Whatmann. — Biberist.

PAPIER A CALQUER EN TOUS GENRES

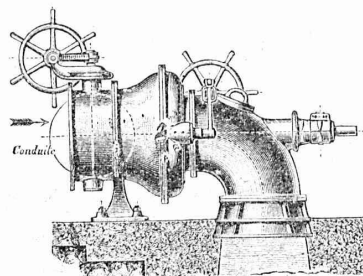
**PAPETERIE V<sup>VE</sup> KRIEG & FILS**

1, Place Pépinet, 1, Lausanne.

Châssis et Papiers héliographiques. — Toile à calquer. — Planches à dessin. — Tés. — Equerres. — Instruments de mathématiques d'Aarau.

→ Prix de fabrique. ←

Ateliers de Constructions Mécaniques  
**de Vevey (Suisse).**



Turbines en tous genres

**RÉGULATEURS**

automatiques de vitesse et de pression.

**CHAUDRONNERIE**

PONTS

Charpentes métalliques.

→ [Plans et devis sur demande.

**FABRIQUE**  
**d'ACCUMULATEURS**

D'ERLIKON

à ERLIKON près Zurich.

**Accumulateurs Tudor.**

# SOCIÉTÉ DES USINES DE GRANDCHAMP ET DE ROCHE

à Grandchamp près Veytaux (Vaud).

**Fabriques de Ciment Portland artificiel,  
Ciment mixte (Rochite), Gypses et Chaux hydrauliques**

PRODUCTION TOTALE 3000 WAGONS

Diplôme à Zurich 1883. — Médaille de vermeil à Yverdon 1894.

Médailles d'or à Genève 1896 et Vevey 1901.



Travaux en mosaïque en tous genres, pour parterres  
et ornementation  
pour façades.

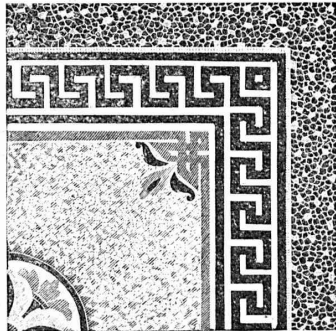
**SYLVESTRE FOSSATI**

Rue St-Martin

LAUSANNE

Le dit se charge de toutes  
sortes d'asphaltages.

DEVIS sur DEMANDE



Compagnie de l'Industrie électrique et mécanique.

GENÈVE (Brevets Thury) GENÈVE

Dynamos et transformateurs de toutes puissances et pour tous usages. — Spécialité de transports de force à grande distance. Survolteurs automatiques. — Fabrication d'automobiles, de moteurs à explosion et de pièces détachées.

ATELIER DE MÉCANIQUE

**N. BIRBAUM** LAUSANNE  
1, Chemin Renou, 1.

CONSTRUCTIONS ET REPARATIONS EN TOUS GENRES  
Exécution de projets d'invention pour toute industrie.

**Daniel PERRET, Appareilleur**

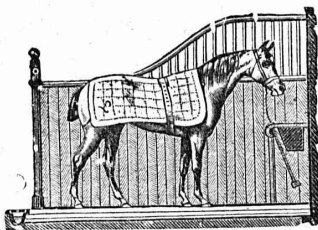
Avenue Béthusy. LAUSANNE Avenue Béthusy.

Spécialité de canalisations à haute pression. Chauffages de serres, chambres de bains et buanderies. Installations pour eau et gaz. Appareils sanitaires de tous systèmes. Serrurerie en tout genre. — Etudes et devis sur demande.

**PAPETERIE ROBERT FRÈRES**

LAUSANNE et GENÈVE

Papiers à dessin en feuilles et en rouleaux, héliographiques, à calquer, encres indébilés, instruments d'Aarau, règles à calculer.



Installations d'écuries  
POUR CHEVAUX

de l'aménagement le plus simple  
au plus élégant, de chambres  
pour harnais et sellerie, portes  
de remises, portes à coulisses,  
etc., exécutées par

LINCKE frères, à Zurich.

Ateliers de constructions Quartier  
de l'Industrie. — Brevets  
spéciaux. — Construction éprouvée.  
— Médailles d'or: Zurich  
1894, Berne 1895, Genève 1896.  
(H13402)

Stores et Jalousies  
en tous genres.  
Fabrication. Réparations.

**J. SOLLICHON**

5, Pépinet, 5, LAUSANNE.

EXPLOSIFS

Société Suisse des Explosifs  
à BRIGUE (Valais).

Dynamites à tous dosages.  
Détonateurs.  
Mèches et tous accessoires.

Force motrice à 3 centimes le cheval-  
heure par le

**Nouveau Moteur-Gazogène**

à gaz pauvre, aspiration directe.

**GILLIÉRON & AMREIN**

Ingénieurs-Constructeurs.

VEVEY SUISSE

Manufacture de Papiers.

**J.-G. STOUKY, Lausanne.**

Gare du Grand-Pont L.-O.  
Spécialité de papiers pour  
Ingénieurs,  
Architectes, Entrepreneurs.

Ateliers d'Ebénisterie d'art.

**BOBAING**

St-Pierre, 2, Lausanne.

Renseignements, Dessins, Devis.

Fabrique de vis et Filières.

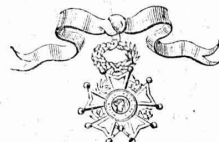
Appareillages électriques, etc.

**J. ISAAC & FILS**

NYON

Premières médailles aux Expositions  
nationales de 1818 et 1837. Diplôme d'honneur,  
Zurich 1883. Médaille de Vermeil,  
Yverdon 1894.

Exposition universelle,  
Paris 1878.



Décerné  
à Paris, 1878.

MAISON FONDÉE EN 1733  
MARBRES BRUTS ET OUVRÉS

**D. Doret, Vevey, Suisse**

Doret & Dentan, Succursale  
à Genève.

ATELIER de MENUISERIE-ÉBÉNISTERIE

**R. LEDERMANN, Lausanne**

Place du Flon. Téléphone 1749.

Canivaux (canaux) pour fils électriques.  
Rosaces diverses pour l'électricité.

Réparations. — GLACIÈRES

GÉRANCE D'IMMEUBLES

Achat et vente.

**PAUL GALLEY**

6, Rue Madeleine, 6

LAUSANNE

**F. HENGGELER**

MARCHAND-TAILLEUR

Rue de Bourg, 33, Lausanne.

LOCATIONS

d'Habits de Cérémonies.

Confection et fournitures de

Tentes, Stores, Rideaux.

**J. BÄHLER, Tapissier.**

15, Tour, 15, Lausanne.

Téléphone 1585.

**E. JEANRENAUD, GRAVEUR**

Rue de Bourg, 12, Lausanne.

TIMBRES

en métal et en caoutchouc.

Numéroteurs. Dateurs.

Tampons.

VITRERIE DE BATIMENTS

GLACES, VITRAUX.

Jalousies en verre pour ventilation.

ENCADREMENTS

**E. Wagenländer**

Pépinet, 4, Lausanne.

Commerce de BOIS de construction.

**B. BELET & FILS**

rue des Deux-Marchés,  
LAUSANNE

Bois rabotés: Pich-pin et  
Noyer d'Amérique.

## Jeune Ingénieur

tessinois, diplômé, ayant pris part aux études de chemins de fer, demande emploi pour la mi-juillet. Adresser les offres, sous M. P., à l'Administration du journal.

## A<sup>3</sup> E<sup>2</sup> I L

Demandes de places.

Ingénieur-mécanicien, 6 ans de pratique dans la construction des machines, cherche emploi. Excellentes références.

Jeune ingénieur - constructeur demande emploi en Suisse ou à l'étranger.

S'adresser au président de l'Association :

A. DOMMER, ing. et professeur, Gai Coteau, Lausanne.

## Ferblanterie et Couverture.

M. JES RAMELET

RUE DE LA TOUR  
LAUSANNE

Appareillage pour Eau et Gaz.

ENTREPRISES générales  
de VITRERIE en tous genres.

Atelier spécial de Vitraux d'Art.

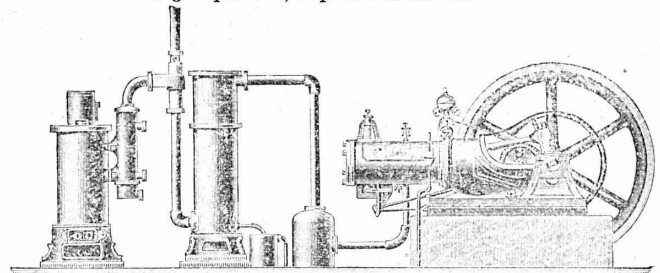
ENCADREMENTS

**P. CHIARA**

Pl. St-Laurent, Lausanne.

Verres de toutes sortes en gros et détail.

FORCE MOTRICE A 3 CENTIMES LE CHEVAL-HEURE  
par le **Nouveau Moteur-Gazogène**  
à gaz pauvre, aspiration directe.



Gazogènes et transformation de moteurs en moteurs à gaz pauvre. Moteurs à gaz d'éclairage, à pétrole, à benzine, à alcool. Turbines. Grues pour l'entreprise du bâtiment. Sapines à moteurs. Treuils. Machines à travailler le bois.

**GILLIÉRON & AMREIN**, Ingénieurs-Constructeurs.

VEVEY (Suisse).

## Assurance Mutuelle Vaudoise CONTRE LES ACCIDENTS

fondée en 1895 par la Société Industrielle et Commerciale du Canton de Vaud, et concessionnée pour la Suisse par le Conseil Fédéral.

### Mutualité Pure.

Assurance collective des ouvriers aux termes des lois fédérales sur la responsabilité civile.

Assurance collective des ouvriers d'industries et de commerces non soumis aux lois fédérales sur la responsabilité civile. (Conditions avantageuses).

Assurance des apprentis.

Assurances individuelles par polices, des plus libérales, garantissant tous les risques d'accidents avec paiement des frais médicaux.

RÉPARTITION DES BÉNÉFICES ANNUELS :

50 % aux assurés; 50 % au fonds de réserve, propriété des assurés.

Statuts, formulaires et renseignements au siège social.

Gérant : L. BLANC, Place St-François, 1, Lausanne.

ATELIER DE RELIURE

**H. CORNAMUSAZ**

Grand St-Jean, 7, Lausanne.

RELIURES en tous genres.

CARTES murales.

Carrières d'Arvel

**E.-H. BONTEMS**

PROPRIÉTAIRE

## MENUISERIE D'ART et de bâtiment

J. CHAUVY & C<sup>ie</sup>

**A. GOLAY, successeur**

Maison fondée en 1830.

8, Maupas **LAUSANNE** Maupas, 8

TELEPHONE 781

## FRANÇOIS RAMUZ

Gare du Flon, Lausanne.

Spécialité de COKES et

ANTHRACITES pour Chauffages centraux.

TÉLÉPHONE 729

## Ateliers de Constructions en fer.

**Louis ZWAHLEN**

Lausanne.

USINES: place Chauderon. BUREAUX: Av. des Echelettes.

SPECIALITÉS :

Vérandas, Jardins d'hiver, Marquises.

**Serres avec chauffage.**

Installations de Paratonnerres.

SERRURERIE EN FER FORGÉ

RAMPES

Portails.

MARQUISES  
en fer forgé d'art.

Devantures. Volets. Persiennes.

Travaux en bâtiment. - Travail prompt et soigné.

**E. CONTERIO**, route d'Echallens, Lausanne