

**Zeitschrift:** Bulletin technique de la Suisse romande  
**Band:** 29 (1903)  
**Heft:** 14

## Werbung

### Nutzungsbedingungen

Die ETH-Bibliothek ist die Anbieterin der digitalisierten Zeitschriften. Sie besitzt keine Urheberrechte an den Zeitschriften und ist nicht verantwortlich für deren Inhalte. Die Rechte liegen in der Regel bei den Herausgebern beziehungsweise den externen Rechteinhabern. [Siehe Rechtliche Hinweise.](#)

### Conditions d'utilisation

L'ETH Library est le fournisseur des revues numérisées. Elle ne détient aucun droit d'auteur sur les revues et n'est pas responsable de leur contenu. En règle générale, les droits sont détenus par les éditeurs ou les détenteurs de droits externes. [Voir Informations légales.](#)

### Terms of use

The ETH Library is the provider of the digitised journals. It does not own any copyrights to the journals and is not responsible for their content. The rights usually lie with the publishers or the external rights holders. [See Legal notice.](#)

**Download PDF:** 15.03.2025

**ETH-Bibliothek Zürich, E-Periodica, <https://www.e-periodica.ch>**

# S. de MOLLINS, ingénieur-civil.

Agent général des Brevets HENNEBIQUE pour la Suisse.

BUREAU CENTRAL :  
*Maison Villard, Lausanne.*

PROJETS ET ÉTUDES DE :

Ponts et Viaducs. Canalisations et Aqueducs.  
Réservoirs. Fondations sur mauvais sol.  
Caissons flottants et pneumatiques. Murs de soutènement.  
Charpentes. Tabliers. Toitures. Planchers, etc.

**Constructions de grande résistance,  
économiques et à l'épreuve de l'action du feu  
et de l'eau.**

CONCESSIONNAIRES :

Ferrari, Lausanne.  
Peujoulat, Genève.  
Basler Baugesellschaft.  
Chaudet frères, Clarens.  
Studeli et Probst, Soleure.  
Société Mordasini et Holliger, Neuchâtel.  
Anselmier et Gautschi, Berne.  
E.-A. Westermann, St-Gall.  
Adolphe Fischer, Fribourg.  
Léon Girod, Fribourg.

Conrad Zchokke, Aarau.  
Julien Chapuis, Nidau.  
J. Bischofsberger & C<sup>ie</sup>, Rorschach.  
Pouzaz & Barzighini, Bellinzona  
Zali, à La Sarraz.  
Locher & C<sup>ie</sup>, Zurich.  
Vallaster (Joseph), Lucerne.  
Haag, Bienne.  
Garoni, à Ependes, Yverdon.

Les demandes de PROJETS et DEVIS gratuits peuvent être adressés soit aux concessionnaires, soit au Bureau central.

Fabrique d'Huiles & Graisses Industrielles <b>GENÈVE</b> <b>J. LAMBERCIER &amp; C<sup>ie</sup></b> DE FOURNITURES pour USINES (Coutroies, Graisseurs, Caoutchouc etc.)	Organes de transmissions Arbres, paliers etc. <b>GENÈVE</b> <b>J. LAMBERCIER &amp; C<sup>ie</sup></b> Agence de maisons américaines pour Machines-outils, petit outillage
--	--

## Parqueterie d'Aigle (Vaud)

Fondée en 1855.

Parquets en tous genres, des plus simples aux plus riches.  
Travail soigné sous tous les rapports.

Les plus hautes récompenses aux Expositions de:  
Berne 1857, Londres 1862, Paris 1867 et 1878, Zurich 1883,  
Yverdon 1894, Genève 1896, Vevey 1901.

EXPORTATION

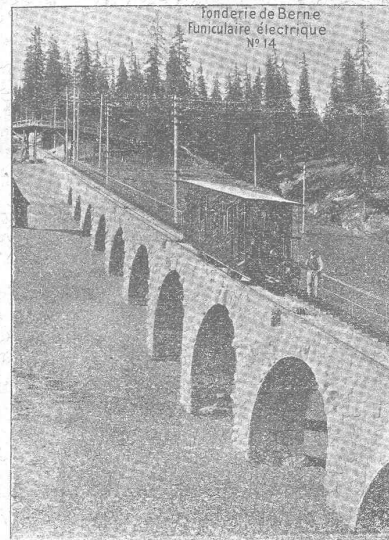
## Fils de Cuivre électrolytiques

de la Compagnie des Tréfileries du Havre,  
**Anciens Etablissements LAZARE WEILER**  
Cuivre pur en barres, en feuilles, en bandes; Cui-  
vre façonné, Laiton en tôle, fils, barres; Alumi-  
nium; Tubes cuivre et laiton; Fils d'acier,  
blancs et galvanisés; Bi-métal.

**H. KLEINERT & C<sup>ie</sup>, à Bienne.**  
Aciers et métaux en gros.

# SOCIÉTÉ DES USINES de LOUIS de ROLL

SUCCURSALE : FONDERIE de BERNE. Fournit :



**Appareils de levage :** Ponts roulants, Grues pivotantes  
ou électrique. fixes et sur chariots. Commande à bras  
ou à courroie. Monte-charges hydrauliques, électriques  
ou à courroie.

**Matériel de chemins de fer :** Ponts tournants et Cha-  
vagnons et pour locomotives, commandés à bras, par ma-  
chines à vapeur ou par moteurs électriques.

**Branchements et croisements** pour voies étroites et voies  
normales, pour rails Vignol  
et rails à gorge.

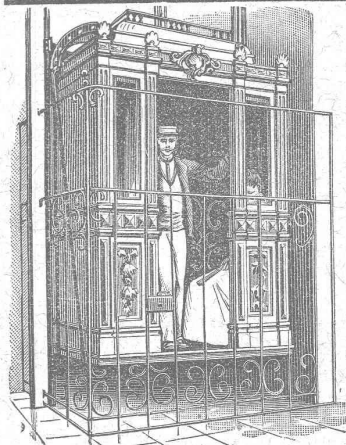
**BARRIERES** avec ou sans arrêts et sonneries.  
**Superstructures à crémaillères. Chemins de fer funicu-  
laires.**

(Freins brevetés). Depuis le commencement de 1898 la  
Fonderie de Berne a fourni 21 funiculaires.

**Barrages,** installations métalliques et mécaniques pour barrages  
(vannes, écluses, grilles, treuils, etc.).

**Machines pour la fabrication des briques en ciment.**

Renseignements sur des installations faites, références,  
projets et devis sont à disposition.



## Ascenseurs

**MONTE - CHARGES**  
ÉLECTRIQUES  
HYDRAULIQUES

Commande par  
boutons électriques.

Derniers modèles américains.  
500 installations en fonction.

**ALFRED SCHINDLER**  
LUCERNE

Maison fondée en 1874.

Pour renseignements, Devis, Prix-courants et réparations,  
S'ADRESSER :

pour Genève à M. Léon Jonneret, Constructeur-Mécanicien, Quai de St-Jean,  
Genève; pour Vaud et Valais à M. Alfred Cuénoud, ingénieur, 3, rue  
St-Roch, 3, Lausanne.

FABRIQUE DE TUYAUX EN CIMENT  
Briques, Carrelages, etc.

## CORNAZ Frères & C<sup>ie</sup>

ALLAMAN (Vaud)

Carrelage le plus beau et le plus moderne  
NOUVEAU PROCÉDE

Album et prix-courant sur demande.



# Ateliers de Construction ERLIKON

ERLIKON près ZURICH

Exposition Universelle, PARIS 1900, Deux Grands Prix.

## INSTALLATIONS ÉLECTRIQUES

de toutes grandeurs et de tous genres.

## APPLICATIONS ÉLECTRO - MÉCANIQUES

Machines - Outils et Appareils de levage à commande électrique.

## MATÉRIEL DE TRACTION

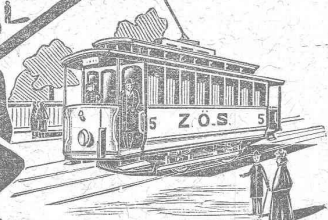
Générateurs, Moteurs, Transformateurs pour tous les genres de courant.

Installations intérieures. Réseaux aériens.

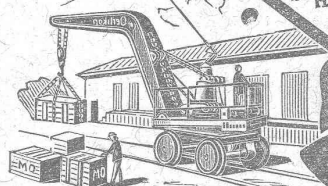
BUREAU SUCCURSALE A LAUSANNE :

15, Place St-François, 15.

PROSPECTUS, ÉTUDES & DEVIS sur demande.



W. TAMM DRESDEN



# Université de Lausanne.

## ÉCOLE D'INGÉNIEURS

L'école comprend les divisions du **génie civil**, de **mécanique**, d'**électricité** et de **chimie**.

La durée des études est de **sept semestres**. Il est annexé à l'école un cours préparatoire d'une année, destiné aux candidats immatriculables à l'Université et qui ne possèdent pas les connaissances spéciales nécessaires pour l'admission en première année.

Le programme détaillé renfermant les conditions d'admission, le programme des cours et le règlement des études est envoyé franco sur demande adressée à la Direction soussignée.

*Direction de l'Ecole d'ingénieurs.*

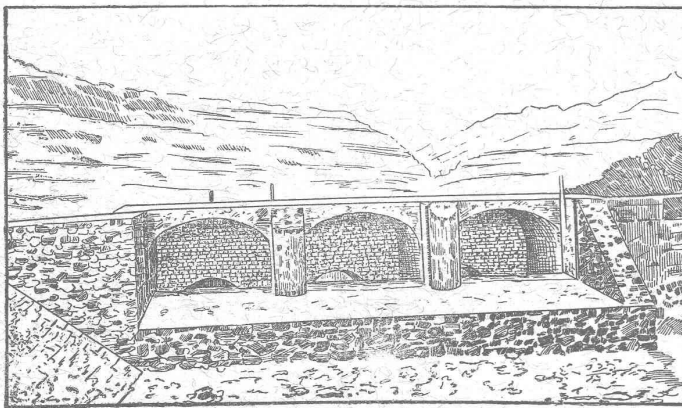
**FRANCILLON & CIE LAUSANNE**  
**FRANCILLON & C LAUSANNE**

# SOCIÉTÉ DES USINES DES GRANDS-CRÊTS, VALLORBE



Chaux silosées éminemment hydrauliques.

Vue extérieure du réservoir prise de charges des Forces de St-Maurice.



Cube: 1611 m<sup>3</sup> de béton, 557 m<sup>3</sup> de maçonnerie en chaux hydraulique de Vallorbe seconde qualité. Les tuyaux de prise de charge ont 2<sup>m</sup>,75 de diamètre.

Les Usines des Grands-Crêts ne font pas partie du Syndicat.

FORCES MOTRICES DU RHÔNE, à St-MAURICE

ENTREPRISE J. CHAPPUIS.

Le soussigné, entrepreneur des Forces motrices du Rhône, à St-Maurice, certifie avoir employé la **CHAUX ORDINAIRE** de la Société des Usines des Grands-Crêts, près Vallorbe, pour la maçonnerie du Tunnel sous le Bois-Noir et pour les bétons du réservoir prise de charge.

Il déclare avoir été très satisfait de la qualité de la chaux fournie et de la parfaite régularité des expéditions.

St-Maurice, le 13 mars 1901.

Le soussigné, entrepreneur des Forces motrices du Rhône, certifie que la **digue séparatrice construite dans le Rhône**, immédiatement au-dessous du village d'Evionnaz, a été faite **entièrement avec de la chaux** provenant des Usines des Grands-Crêts, à Vallorbe, qualité dite « Simplon ».

La longueur de cette digue est de 900 m. environ; le cube de béton de fondation est de 2500 m<sup>3</sup> et celui de la maçonnerie en élévation de 6000 m<sup>3</sup>. Ces maçonneries ont été recouvertes tout l'été par les hautes eaux du Rhône, exposées à un courant violent, et nous avons le plaisir de reconnaître qu'elles se sont comportées à notre entière satisfaction.

St-Maurice, le 18 janvier 1902.

FORCES DU RHÔNE A ST-MAURICE

pp. Entreprise J. CHAPPUIS, à St-Maurice,

(Signé) L. BRON, ing.

## CHAUFFAGES CENTRAUX

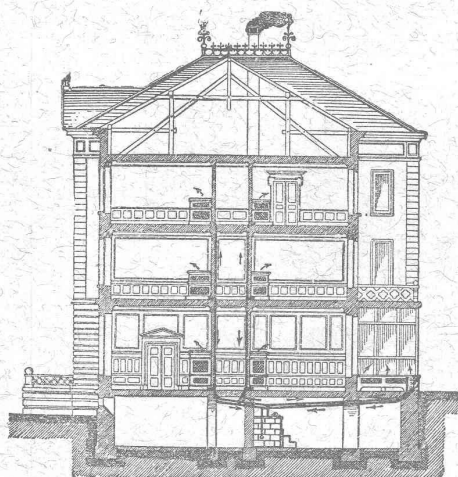
de tous systèmes.

**J. RUKSTUHL, Bâle.**

Sécurité absolue.

Facilité de réglage de la température.

Hygiène. — Economie.



### SPÉCIALITÉS

Chauffages  
à eau chaude.  
A vapeur basse  
et  
haute pression.

Chauffages  
par étages.

CHAUFFAGES  
combinés  
de tous systèmes.

Premières  
RÉFÉRENCES

Représentant pour la Suisse française :

**ALFRED CUÉNOUD, Ingénieur, Lausanne.**

Epurateurs d'eau,  
Machines à vapeur,  
Filtres-presses,  
Armatures,  
Pompes.

**A. L. G. Dehne,** Fabrique de machines, **Halle. S.**

## PRISMES LUXFER

Multiprismes et Dalles Luxfer pour l'éclairage des LOCAUX SOMBRES

Revêtements Civer. — Molasse de Vauderens.

**J. ROD,** Représentant, Maupas, 23, Lausanne.

## Société de la Fabrique de Lustrerie

LE PONT

LUSTRES, TIGES, APPLIQUES, etc.,

EN TOUS GENRES

pour Gaz et Electricité.

## FONDERIE

Se charge du nickelage, dorage, bronzage, etc.,  
de tous objets.

**Librairie F. ROUGE & C<sup>ie</sup>, Lausanne.**

Dépôt des Cartes fédérales :

Carte générale de la Suisse, au 1 : 250,000, en 4 feuilles. — Carte topographique de la Suisse, dite Carte Dufour, au 1 : 100,000, en 25 feuilles. — Atlas topographique de la Suisse, à l'échelle des levers originaux, dit Atlas Siegfried, au 1 : 25,000 et 1 : 50,000, en 591 feuilles.

Première  
et plus ancienne  
maison du monde

**Euboolith**

pour planchers hygiéniques,  
sans joints, doux et chaud au pied.

Recommandé par les  
administrations et au-  
torités pour ses qualités  
éminentes. 300,000 m<sup>2</sup> posés  
par la maison et en usage dans  
des usines, écoles, bureaux, ma-  
gasins, casernes, hôtels, hôpitaux,  
etc., etc.

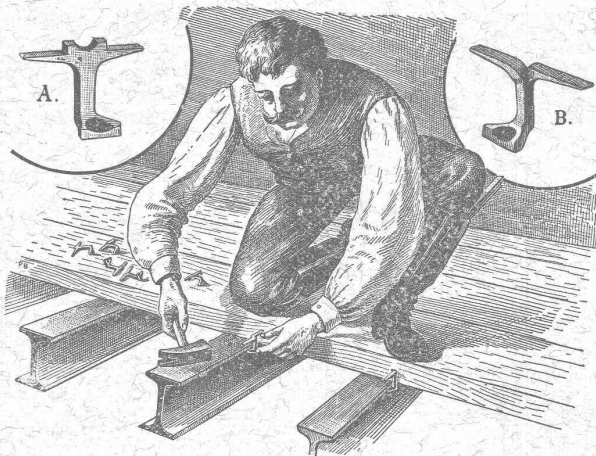
1900 méd. d'or Expos. univ. Paris.  
1901 méd. d'or avec couronne. Vienne  
1901 Grand Prix Expos. internat. Brest.

**EMIL SÉQUIN**  
fabricant d'Euboolith,  
Zurich (Nord). — Paris  
Londres. — Vienne, etc.

**FÉLIX BÉLAN**  
Zurich V. Téléph. N° 1508  
**représentant**  
pour la Suisse.

## Crampons d'assemblage A & B

Systeme Rordorf



Prix : Les 100 pièces depuis fr. 4.20 suivant la grandeur.

S'adresser à (Z à 1492 g)

**RORDORF FRÈRES, Auf der Mauer, 5, ZURICH.**

**Fers. — Quincaillerie. — Fontes.**

**S. & H. JAQUET**

VALLORBE

Outils complet pour entreprises.

Pioches, Pelles, Marteaux, etc. — Manches  
Brouettes. — Bayards.

**Voies. — Vagonnets.**

Tôles galvanisées. — Chaînes. — Tuyaux.

**Société Céramique RICHARD-GINORI**  
MILAN (Italie)

Capital L. 7,000,000 entièrement versé.

**ISOLATEURS**

pour hautes et basses  
tensions en

**PORCELAINE  
DURE**

**BASES et  
MANCHES**

pour interrupteurs.

**VIROLES**

pour lampes électriques,  
etc. etc.



**Catalogues gratuits sur demande.**

**ENTREPRISE GÉNÉRALE D'APPAREILLAGE**

Appareilleur pour Gérant  
des Eaux de Lausanne des Eaux de Moilles  
des Eaux de Bret et Eau, Gaz et Vapeur des Eaux de Ozaire  
des Eaux de Pierre-Ozaire et Donnes.

**L. WELTY Fils**

Rue du Flon, 8. LAUSANNE Téléphone 483.

Maison fondée en 1834.

Spécialité d'installations d'eau chaude et froide pour Hôpitaux et  
Infirmeries. — Réparation et installation de Pompes de tous systèmes. —  
Appareilleur des Hôpitaux de Saint-Loup. — Installation de Bains, Dou-  
ches et Appareils sanitaires pour le tout à l'égout. — Chauffage de Serres.  
— Magasin d'appareils pour l'éclairage, le chauffage, la cuisine et les  
bains par le Gaz.

Réparations. - Installations particulières. - Entretien.  
Devis et Prix-Courant sur demande. — Travail garanti.

MÉDAILLE D'ARGENT, Exposition cantonale vaudoise, Vevey 1901.

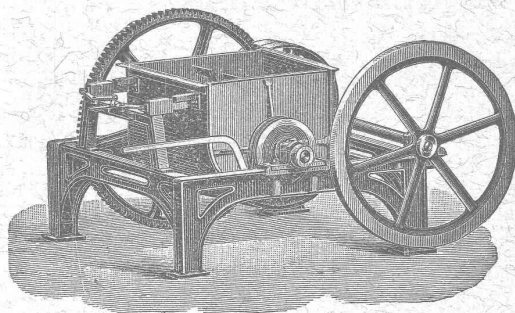
La plus haute récompense.

Chauffage à eau chaude et à vapeur à basse pression.

**OEHLER & C°, Aarau.**

ATELIERS DE CONSTRUCTION & FONDERIES DE FER & D'ACIER

Usines spéciales pour moyens de transport :



Voies et  
Vagonnets  
pour  
entrepreneurs

Machines  
à faire  
le béton  
et le mortier.

Dragues,  
etc., etc.

**REPRÉSENTATIONS INDUSTRIELLES**

**Alfred Cuénoud, Ingénieur-Mécanicien**

RUE St-ROCH, 3, LAUSANNE

Représentant des premières maisons suisses et étrangères pour :  
Chauffages centraux. Ascenseurs électriques et hydrauliques. Monte-charge  
et monte-plats. Chemins aériens (Blondins). Automobiles (voitures et  
camions). Moteurs à gaz. Installations d'usines.

Projets, Devis, Prix-Courants et renseignements sur demande.

Fabrique lausannoise d'appareils de chauffage.

**G. WEBER, constructeur**  
LAUSANNE

**CHAUFFAGES CENTRAUX**

à air chaud, eau chaude et vapeur à basse pression.

CHAUFFAGES CENTRAUX LOCAUX (localisés à un seul appartement).

Installations complètes de cuisines d'hôtels  
donnant une grande économie de combustibles.

Séchoirs, Bains, Buanderie perfectionnée, Brevet + 11466.

CALORIFÈRES UNIVERSELS

Etudes techniques et devis sur demande.

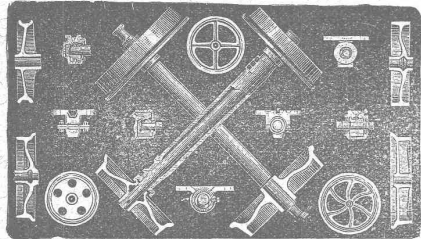
Ferblanterie, plomberie, zinguerie, couvertures en ardoises  
tuiles et ciment ligneux.

APPAREILLAGE POUR GAZ ET EAU

**I. WEIBEL, L<sup>s</sup> WEIBEL aîné, successeur**

50, Martheray, 50, LAUSANNE.

Maison fondée en 1857.



**FRITZ MARTI**

Société anonyme

WINTERTHUR

Halles aux machines  
et Ateliers à

Wallisellen, Berne, Yverdon.

Matériel pour chemins de fer normaux, secondaires et tram-  
ways. — Rails vignole et à gorge de différents profils. — Traverses  
métalliques et Accessoires. — Aiguilles. — Croisements.

**WAGONNETS ET LOCOMOTIVES**

Vente et Location.

Essieux, Bandages, Roues et Centres de roues, etc.

Prospectus et Devis gratuits.



**CYCLES**

**AUTOMOBILES**

**MOTOCYCLETTES**

**O.-F. PFISTER,** Place Bel-Air,  
Bâtiment du Kursaal.

Téléphone 1831. LAUSANNE



Téléphone 905.

Entreprise de Plâtrerie & Peinture

D'ART & BATIMENT

Spécialité de travaux artistiques.

**Charles Molini**

LAUSANNE

BUREAU : Route d'Echallens.

Application de Stuc en tous genres.

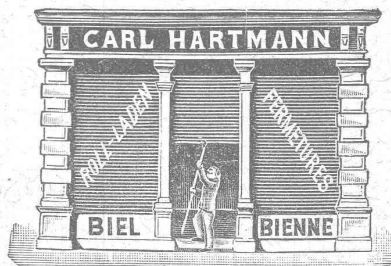
Décorations à la fresque.

Faux-bois, Marbres et Lettres.

Modelage Staf et Carton-pierre. Papiers peints.

Réparations en tous genres.

Devis et dessins gratuits.



Fabrique de Fermetures

en Tôle d'acier ondulée

pour magasins, bureaux,  
remises, entrepôts,  
remises de locomotives, etc.

Devantures en fer.

Constructions en fer

Toitures. Tôles ondulées.

Carl Hartmann, Bienne.

Projets et Devis.

Fabrique de Chauffage central et Poèlerie moderne.

**C. SAMBUC FILS & C<sup>ie</sup>, LAUSANNE**

CHAUFFAGES CENTRAUX à air chaud, eau  
chaude et vapeur à basse pression.

SPÉCIALITÉ DE

Propulseurs automatiques d'eau chaude (Brevet +  
N° 26,096).

pour chauffage d'appartements et de maisons à louer.

Exposition, à l'atelier de la Porte St-Martin,  
des modèles en fonction adaptés à nos calorifères.

Installations complètes de Séchoirs, Bains,

Buanderies et de Cuisines d'Hôtels, donnant

une grande économie de combustible. Nouveaux

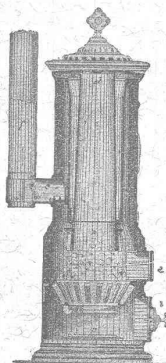
modèles de FOURNEAUX - POTAGERS

avec ou sans circulation d'eau chaude. Bouilleurs

en cuivre inéxplosibles, garantis.

Calorifères Universels perfectionnés (Brevet +  
N° 25,968).

ÉTUDES TECHNIQUES ET DEVIS SUR DEMANDE



**Câbles pour transmissions. Grues. Monte-charge.**

Echafaudages.  
Ponts de bateaux.

Paratonnerres.  
Funiculaires, etc.

