

Zeitschrift: Bulletin technique de la Suisse romande
Band: 29 (1903)
Heft: 20

Werbung

Nutzungsbedingungen

Die ETH-Bibliothek ist die Anbieterin der digitalisierten Zeitschriften. Sie besitzt keine Urheberrechte an den Zeitschriften und ist nicht verantwortlich für deren Inhalte. Die Rechte liegen in der Regel bei den Herausgebern beziehungsweise den externen Rechteinhabern. [Siehe Rechtliche Hinweise.](#)

Conditions d'utilisation

L'ETH Library est le fournisseur des revues numérisées. Elle ne détient aucun droit d'auteur sur les revues et n'est pas responsable de leur contenu. En règle générale, les droits sont détenus par les éditeurs ou les détenteurs de droits externes. [Voir Informations légales.](#)

Terms of use

The ETH Library is the provider of the digitised journals. It does not own any copyrights to the journals and is not responsible for their content. The rights usually lie with the publishers or the external rights holders. [See Legal notice.](#)

Download PDF: 14.03.2025

ETH-Bibliothek Zürich, E-Periodica, <https://www.e-periodica.ch>

Adolphe Saurer, Arbon

Ateliers de Constructions et Fonderie en Fer.

Moteurs à Pétrole
Benzine et Gaz.

Système « Saurer » breveté
de 1 1/2 à 100 HP.

pour

Usines

Eclairage électrique

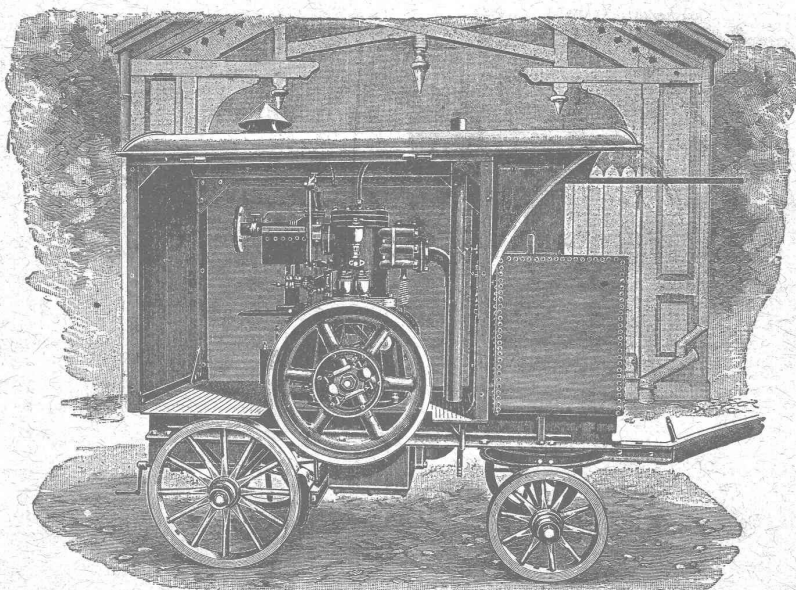
Locomobiles et

Automobiles.

Bateaux de luxe et de
transport

Installations à gaz pauvre.

Installations complètes jusqu'à
300 HP. en exploitation.



Transmissions
d'après système Seller.

Paliers avec graissage
à bagues et avec
coussinets doucies.

EXPORTATION
pour tous pays.

Prière de demander
prospectus et prix.

Plus hautes
récompenses

Concours ouvert

PAR

L'Administration du Kursaal d'Interlaken.

L'Administration du Kursaal d'Interlaken ouvre un concours, auquel les Architectes suisses ou habitant la Suisse sont admis, afin d'obtenir des esquisses ayant pour but l'agrandissement du Kursaal par la construction d'une Salle de concert et de théâtre. Le terme pour la présentation de ces études est fixé au 30 décembre 1903.

Le programme, ainsi que les plans de situation et des bâtiments actuels peuvent être demandés au secrétaire de l'Administration du Kursaal à Interlaken.

Interlaken, le 20 octobre 1903.

L'Administration du Kursaal d'Interlaken.

POSTE DE DIRECTEUR

Une grande Société d'entreprises immobilières (Société par actions), établie dans une ville importante du Nord-Ouest de la Suisse, cherche un

DIRECTEUR TECHNIQUE

connaissant à fond toutes les branches de la construction du bâtiment et ayant des aptitudes spéciales d'entrepreneur. Connaissance des langues allemande et française indispensable. Participation financière désirable mais non absolument nécessaire.

Adresser les offres, accompagnées du curriculum vitae et de références, sous chiffres Z. B. 2749 à Rodolphe Mosse, Zurich. (Zag. B. 549)

Concours.

VAUD

La Municipalité de Bex ouvre un concours pour la construction d'un pont sur l'Avançon, à l'Echaud, avec culées en maçonnerie et tablier métallique.

Les soumissionnaires peuvent prendre connaissance des plans, devis et cahier des charges au bureau de police de Bex et adresser les soumissions au Greffe municipal jusqu'au 26 octobre.

Un concours est ouvert pour la construction d'une estacade en charpente pour le nouveau pont de Faoug sur le lac de Morat.

Les plans et conditions déposent au bureau du voyer de Payerne où les intéressés pourront les consulter et où ils devront déposer leur soumission pour le 27 octobre, à 2 heures après midi. Elles seront ouvertes à ce moment-là en présence des intéressés.

Les travaux de terrassements, maçonnerie, fourniture de ballast, etc., pour le Chemin de fer Nyon-Crassier sont mis au concours.

Les entrepreneurs peuvent prendre connaissance des plans et des

conditions au bureau de l'ingénieur de la Compagnie, M. Jaccottet, Solitude, 31, Lausanne. Adresser les soumissions à M. Lagier, président, à Nyon, pour le 28 octobre.

La Municipalité de Baulmes met au concours la construction de chemins sur ses montagnes, savoir : Au Naz 416 m., A la Combette 1715 m., Aux Mouilles 238 m., A la Cotelette 1050 m.

Les plans, profils et cahier des charges peuvent être consultés chez M. Jules Deriaz, municipal. Celui-ci sera à la disposition des entrepreneurs, pour visiter l'état des lieux, le 24 octobre. Les soumissions, portant comme suscription « soumission pour chemins de montagne », devront être remises, cachetées, à M. le syndic, pour le 3 novembre.

ZURICH

La construction d'un tablier métallique, du poids de 36 tonnes environ, pour un pont sur la Glatt, à Dübendorf, est mise au concours.

Pour plans et cahier des charges, s'adresser au Département cantonal des Travaux publics, bureau 53.

Terme pour la présentation des offres : 31 octobre 1903.

Librairie F. ROUGE & C^{ie}

4, rue Haldimand 4. * LAUSANNE * 4, rue Haldimand 4.

RESAL, J. **Poussée des terres. Stabilité des murs de soutènement.** Gr. in-8. Fr. 10.—

BAUMGARTNER. **Manuel du constructeur de moulins et du meunier.** Tome I *Les machines de meunerie.* Gr. in-8, avec figures, cart. Fr. 20.—

LEDEBUR, A. **Manuel théorique et pratique de la métallurgie du fer.** 2^e édition française. Tome I. Gr. in-8 avec figures, cart. Pour complet. Fr. 50.—

Les habitations ouvrières en tous pays. *Supplément* par E. GACHEUX. In-folio. Fr. 25.—

DARDART & BONNAL. **Devis et évaluations.** Bibliothèque du conducteur de travaux publics. Reliure souple. Fr. 15.—

ESTAUNIÉ, E. **Traité pratique de Télécommunication électrique.** — Télégraphie. — Téléphonie. In-folio. Fr. 15.—

VILLIERS DE L'ISLE-ADAM. **Traité élémentaire de la résistance des matériaux et de la stabilité des constructions civiles,** mis à la portée des entrepreneurs, maîtres, ouvriers, etc. Fr. 8.50

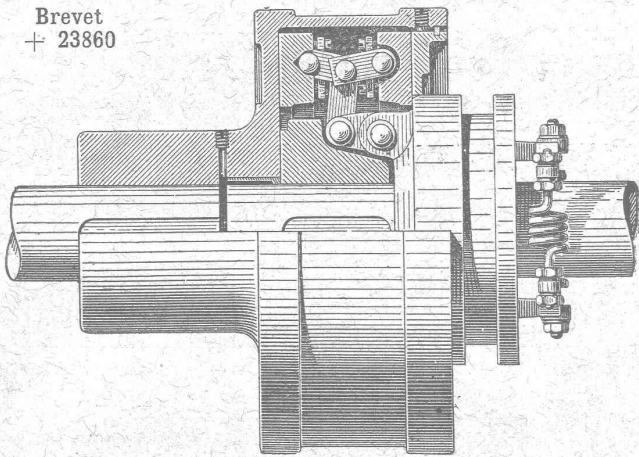
MASSE. **Les Pompes.** Généralités. — Pompes à mouvement alternatif. — Pompes à mouvement continu. — Pompes employant comme force motrice l'action d'un fluide en mouvement. — Pompes pour usages spéciaux. Préface de M. Haton de la Goupillière. Fr. 30.—

BAUDSON. **Connaissance, recherche, choix et essais des matériaux de construction et de ballastage.** Fr. 10.—

FARMAN. **L'automobile.** Avec 38 figures et une planche démontable. Fr. 6.—

EMBRAYAGE A FRICTION BENN

Brevet
+ 23860



*le meilleur, le plus sûr,
le plus simple,
le moins cher de tous les
embrayages à friction existants.*

Concessionnaires et Constructeurs pour la Suisse:

Société des

Usines de L. de Roll
CLUS (Canton de Soleure).

ORGANES DE TRANSMISSION MODERNES. CATALOGUE SUR-DEMANDE

VITRAUX RELIGIEUX ET PROFANES

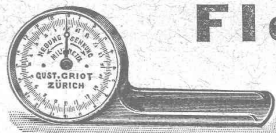
en tous genres, aux prix les plus modérés.

KIRSCH & FLECKNER

FRIBOURG — Maison de 1^{er} ordre. — FRIBOURG

Médaille d'or, Paris 1900, la plus haute récompense.

Croquis et échantillons à disposition sur demande.



Fleximètre

Brevet + 24027. D. R. G. M.
pour Ponts, Poutres, Planchers,
Colonnes, etc.

Spécialement recommandé pour béton armé.

Façon robuste et commode,
lisible 1/50^e de m/m. — Prospectus.

GUSTAVE GRIOT, Ingr, Freiestrasse, 94, Zürich (Suisse).

FABRIQUE
d'ACCUMULATEURS

D'ÆRLIKON

à ÆRLIKON près Zurich.

Accumulateurs Tudor.

De VALLIÈRE, SIMON & C^{ie}, ingénieurs civils, 1, Place Cathédrale, LAUSANNE



BÉTON ARMÉ



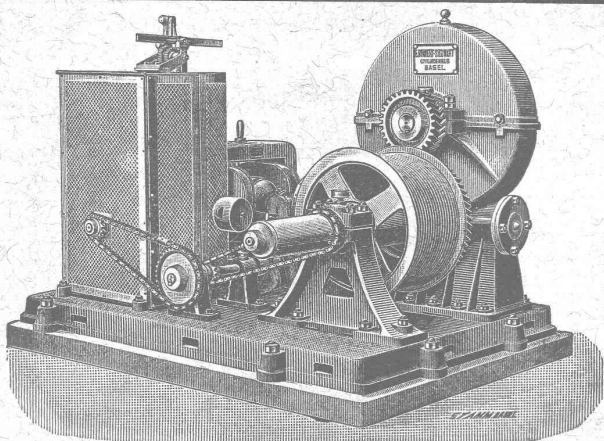
Systeme de VALLIÈRE. — Brevets Suisses 9775 et 20,148.

Projets et études de: Ponts, planchers, sommiers, colonnes, réservoirs, cuves de gazomètres, silos, fondations, toitures, tuyaux, canaux, etc.

Représentants pour la Suisse du système MELAN pour ponts en béton armé.

Renseignements et devis gratuits.

Concessionnaires: F. Riondel & Fils, Genève. E. Bellorini & Rochat, Lausanne. Römer & Fehlbaum, Bienne. A. Vissa, Montreux. Rothacher & C^{ie}, S-Imier. Franceschetti & C^{ie}, Zurich. F. Caldelari, Ligornetto, Tessin. E. Nosedà, Neuchâtel.



Treuil élévateur électrique. Cinq pièces fournies aux C. F. F.

E. Binkert - Siegwart, Ingénieur

LAUSANNE

SPECIALITÉS:

Ascenseurs, Monte-charges

en tous genres.

Transports aériens et à voie.

Machines spéciales p^r Entrepreneurs.

INSTALLATIONS COMPLÈTES DE

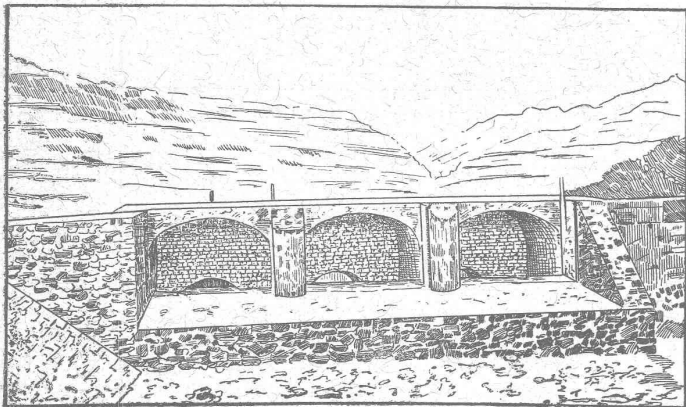
Transmissions modernes

SOCIÉTÉ DES USINES DES GRANDS-CRÊTS, VALLORBE



Chaux silosées éminemment hydrauliques.

Vue extérieure du réservoir prise de charges des Forces de St-Maurice.



Cube: 1611 m³ de béton, 557 m³ de maçonnerie en chaux hydraulique de Vallorbe seconde qualité. Les tuyaux de prise de charge ont 2^m,75 de diamètre.

Les Usines des Grands-Crêts ne font pas partie du Syndicat.

FORCES MOTRICES DU RHÔNE, à ST-MAURICE

ENTREPRISE J. CHAPPUIS.

Le soussigné, entrepreneur des Forces motrices du Rhône, à St-Maurice, certifie avoir employé la **CHAUX ORDINAIRE** de la Société des Usines des Grands-Crêts, près Vallorbe, pour la maçonnerie du Tunnel sous le Bois-Noir et pour les bétons du réservoir prise de charge.

Il déclare avoir été très satisfait de la qualité de la chaux fournie et de la parfaite régularité des expéditions.

St-Maurice, le 13 mars 1901.

Le soussigné, entrepreneur des Forces motrices du Rhône, certifie que la **digue séparatrice construite dans le Rhône**, immédiatement au-dessous du village d'Evionnaz, a été faite **entièrement avec de la chaux** provenant des **Usines des Grands-Crêts, à Vallorbe**, qualité dite « Simplon ».

La longueur de cette digue est de 900 m. environ; le cube de béton de fondation est de 2500 m³ et celui de la maçonnerie en élévation de 6000 m³. Ces maçonneries ont été recouvertes tout l'été par les hautes eaux du Rhône, exposées à un courant violent, et nous avons le plaisir de reconnaître qu'elles se sont comportées à notre entière satisfaction.

St-Maurice, le 18 janvier 1902.

FORCES DU RHÔNE A ST-MAURICE

pp. Entreprise J. CHAPPUIS, à St-Maurice,

(Signé) L. BRON, ing.

CHAUFFAGES CENTRAUX

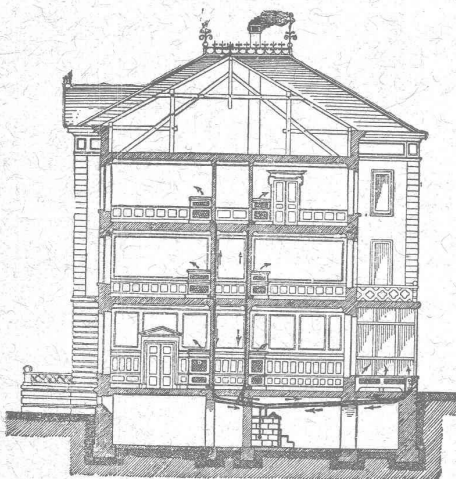
de tous systèmes.

J. RUKSTUHL, Bâle.

Sécurité absolue.

Facilité de réglage de la température.

Hygiène. — Economie.



SPECIALITÉS

Chauffages à eau chaude. A vapeur basse et haute pression.

Chauffages par étages.

CHAUFFAGES combinés de tous systèmes.

Premières RÉFÉRENCES

Représentant pour la Suisse française :

ALFRED CUÉNOUD, Ingénieur, Lausanne.

FABRIQUE

d'Ornements en Zinc, de Ciment ligneux (Holzement) et de Carton bitumé.

V^{VE} J. TRABER COIRE (Suisse).

Société de la Fabrique de Lustrerie

LE PONT

LUSTRES, TIGES, APPLIQUES, etc.,

EN TOUS GENRES

pour Gaz et Electricité.

FONDERIE

Se charge du nickelage, dorage, bronzage, etc., de tous objets.

Fuglister & Berthoud

4, Faubourg du Lac. NEUCHÂTEL Faubourg du Lac, 4.

Vis-à-vis de l'Hôtel des Postes.

FABRIQUE DE CLICHÉS TYPOGRAPHIQUES

en tous genres p^r Illustrations et p^r tous genres d'Imprimés.

Atelier spécial de Dessin et de Retouche.

Autotypies de 1^{er} ordre sur Cuivre d'après photographies, dessins au crayon, au lavis, aquarelles et objets d'après nature.

Spécialité pour Catalogues de tous genres.

Renseignements, échantillons et devis sur demande.

Signature des Clichés : FUBER

Epurateurs d'eau,
Machines à vapeur,
Filtres-presses,
Armatures,
Pompes.

A. L. G. Dehne, Fabrique de machines, Halle. S.

Ciment Portland de St-SULPICE

La plus grande Fabrique de la Suisse.

Diplôme pour excellente qualité à l'Exposition de Zurich, 1883.  Médaille d'Or, Groupe collectif, à l'Exposition de Genève, 1898.



FOURNISSEUR DES ENTREPRISES SUIVANTES :

Travaux du grand tunnel du Gothard.
Travaux du grand tunnel du Simplon.
Funiculaire Lausanne-Ouchy et Glion-Naye.
Ligne Directe Berne-Neuchâtel.
Chemin de fer de la Jungfrau.
Reconstruction du tunnel sous Montbenon.
Fortifications de St-Maurice et du Gothard.
Élévation des Eaux de la Chaux-de-Fonds.
Canalisation des Eaux du Pays - d'Enhaut,
pour l'alimentation de Lausanne.
Barrage de la Sarine, à Thusy.
Forces motrices de l'Aréuse.

Forces motrices de Landquart.
Forces motrices du Rhône à Chèvres et à Genève.
Forces motrices de la Jogne
et Fabrique de Chocolat F.-L. Cailler, à Broc.
Pont de la Coulouvrenière, à Genève.
Reconstruction du pont du Mont-Blanc, à Genève.
Fabrique Nestlé, à Neuenegg.
Palais fédéraux et pont du Kirchenfeld, à Berne.
Grand Théâtre de Berne,
construit entièrement en béton armé.
Nouvelle Fabrique Pernod, à Pontarlier.

Grand nombre d'importants travaux en béton armé.

 Le Ciment expédié de l'Usine est garanti PUR de tout mélange de matières étrangères. 

 La Fabrique de St-Sulpice tient à la disposition de ses clients des bulletins des essais périodiques de l'Institut Fédéral pour l'essai des matériaux de construction, à Zurich. 

PRODUCTION JOURNALIÈRE : 120 TONNES

Succursale à PONTE - CHIASSO, près COMO, pour les expéditions en Italie, Suisse Italienne et pour l'exportation.

SOCIÉTÉ SUISSE POUR LA CONSTRUCTION D'ACCUMULATEURS ÉLECTRIQUES

Ancienne maison E. BLANC & C^{ie}, fondée en 1884.

à Marly le Grand près Fribourg (Suisse)

Seule concessionnaire pour la Suisse des Accumulateurs

SYSTÈME POLLAK

Batteries à poste fixe et transportables pour toutes applications.

Plaques à grande surface pour décharges rapides.

Plaques à matière active perforée de grande capacité.

 Envoi du catalogue sur demande 



Porteurs aériens sur câbles.

Systèmes monocâble et à trois câbles.

Rails suspendus. — Plans inclinés.

Catalogues et Devis franco sur demande.

Exportation dans tous les pays d'Europe.

SOCIÉTÉ DES USINES DE GRANDCHAMP ET DE ROCHE

à Grandchamp près Vevey (Vaud).



Fabriques de Ciment Portland artificiel, Ciment mixte (Rochite), Gypses et Chaux hydrauliques

PRODUCTION TOTALE 3000 WAGONS

Diplôme à Zurich 1883. — Médaille de vermeil à Yverdon 1894.

Médailles d'or à Genève 1896 et Vevey 1901.

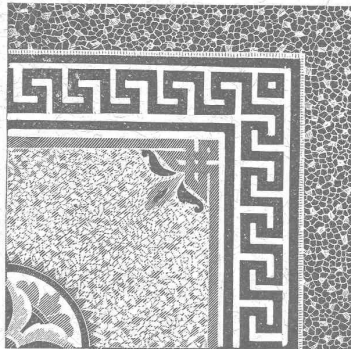
Travaux en mosaïque en tous genres, pour parterres
et ornementation.
pour façades.

SYLVESTRE FOSSATI

Rue St-Martin
LAUSANNE

Le dit se charge de toutes
sortes d'asphaltages.

DEVIS sur DEMANDE



Compagnie de l'Industrie électrique et mécanique. GENÈVE (Brevets Thury) GENÈVE

Dynamos et transformateurs de toutes puissances et pour tous usages. — Spécialité de transports de force à grande distance. Survolteurs automatiques. — Fabrication d'automobiles, de moteurs à explosion et de pièces détachées.

SCHMIDT & C^{ie}, LAUSANNE

Dépositaires pour les cantons de Vaud, Valais et Fribourg.

Hauteur en cm.	Profils spéciaux B de 220 à 750 mm.		Poids par mètre, Kg.	Force d'adhérence, I. J.	Force de résistance, W. J.
	Largeur en cm.	Épaisseur en mm.			
24	24	10	76	10260	3043
30	30	12,5	119,4	25201	7491
36	30	14,2	142,5	42479	8793
40	30	15,5	159,8	57834	9721
45	30	17	180	80887	10668
50	30	19,4	205,5	111283	11718
55	30	20,6	226,1	145919	12582
65	30	21,1	246,9	215272	12814
75	30	21,1	263,4	282957	12823
					855
					1680
					2360
					2892
					3595
					4451
					5306
					6623
					7544

Envois de prospectus sur demande.

Daniel PERRET, Appareilleur

Avenue Béthusy. LAUSANNE Avenue Béthusy.

Spécialité de canalisations à haute pression. Chauffages de serres, chambres de bains et buanderies. Installations pour eau et gaz. Appareils sanitaires de tous systèmes. Serrurerie en tout genre. — Etudes et devis sur demande.

PAPETERIE ROBERT FRÈRES

LAUSANNE et GENÈVE

Papiers à dessin en feuilles et en rouleaux, héliographiques, à calquer, encres indélébiles, instruments d'Aarau, règles à calculer.

ENTREPRISES générales
de VITRERIE en tous genres.

Atelier spécial de Vitraux d'Art.

ENCADREMENTS

P. CHIARA

Pl. St-Laurent, Lausanne.

Verres de toutes sortes en gros et détail.

Carrières d'Arvel

E.-H. BONTEMS

PROPRIÉTAIRE

Fabrique d'Appareils de Chauffage

EN TOUS GENRES

H. MOULIN

Rue St-Roch, 3 et 5.

Lausanne.

Stores et Jalousies
en tous genres.

Fabrication. Réparations.

J. SOLLICHON

5, Pépinet, 5, LAUSANNE.

EXPLOSIFS

Société Suisse des Explosifs
à BRIGÜE (Valais).

Dynamites à tous dosages.
Détonateurs.
Mèches et tous accessoires.

Force motrice à 3 centimes le cheval-
heure par le .

Nouveau Moteur-Gazogène
à gaz pauvre, aspiration directe.

GILLIÉRON & AMREIN

Ingénieurs-Constructeurs.

VEVEY SUISSE

Manufacture de Papiers.

J.-G. STOUKY, Lausanne.

Gare du Grand-Pont L.-O.
Spécialité de papiers pour
Ingénieurs,
Architectes, Entrepreneurs.

Ateliers d'Ebénisterie d'art.

BOBAING

St-Pierre, 2, Lausanne.

Renseignements, Dessins, Devis.

Fabrique de vis et Filières.

Appareillages électriques, etc.

J. ISAAC & FILS

NYON

Premières médailles aux Expositions
nationales de 1848 et 1857. Diplôme d'hon-
neur, Zurich 1883. Médaille de Vermeil,
Yverdon 1894.

Exposition univer-
selle, Paris 1878.



Décerné
à Paris, 1878.

MAISON FONDÉE EN 1733
MARBRES BRUTS LT OUVRÉS

D. Doret, Vevey, Suisse

Doret & Dentan, Succursale
à Genève.

ATELIER de MENUISERIE-ÉBÉNISTERIE

R. LEDERMANN, Lausanne

Place du Flon. Téléphone 1749.

Canivaux (canaux) pour fils électriques.
Rosaces diverses pour l'électricité.

Réparations. — GLACIÈRES

GÉRANCE D'IMMEUBLES

Achat et vente.

PAUL GALLEY

6, Rue Madeleine, 6

LAUSANNE

F. HENGGELER

MARCHAND-TAILLEUR

Rue de Bourg, 33, Lausanne.

LOCATIONS

d'Habits de Cérémonies.

Confection et fournitures de

Tentes, Stores, Rideaux.

J. BÄHLER, Tapissier.

15, Tour, 15, Lausanne.

Téléphone 1585.

E. JEANRENAUD, GRAVEUR

Rue de Bourg, 12, Lausanne.

TIMBRES

en métal et en caoutchouc.

Numéroteurs. Dateurs.

Tampons.

VITRERIE DE BATIMENTS

GLACES, VITRAUX

Jalousies en verre pour ventilation.

ENCADREMENTS

E. Wagenländer

Pépinet, 4, Lausanne.

Commercé de BOIS de construction

B. BELET & FILS

rue des Deux-Marchés,
LAUSANNE

Bois rabotés : Pich - pin et
Noyer d'Amérique.

A³ E² I L

Offres et demandes de places.

ON CHERCHE un ingénieur ayant quelques années de pratique comme conducteur de travaux, ou ayant travaillé chez un entrepreneur. Quelques connaissances des affaires et de la comptabilité sont nécessaires.

Le Président,
A. DOMMER, ing. et prof.
Lausanne, Gai Coteau.

Jeune Ingénieur p^r machines

possédant de bons certificats de maturité cherche pour de suite

PLACE comme VOLONTAIRE

dans une grande fabrique de machines, pour se perfectionner et principalement pour apprendre la langue française. Offres sous G. 5527 Z, à MM. Haassenstein & Vogler, Zurich.

Monsieur, possédant de sérieuses connaissances industrielles, serait disposé à entrer comme

Associé

avec apport de capital dans industrie suisse, de préférence produits chimiques.

Adresser offres sous chiffre 806, Société Suisse d'Édition, S. A., 8, rue du Commerce, Genève.

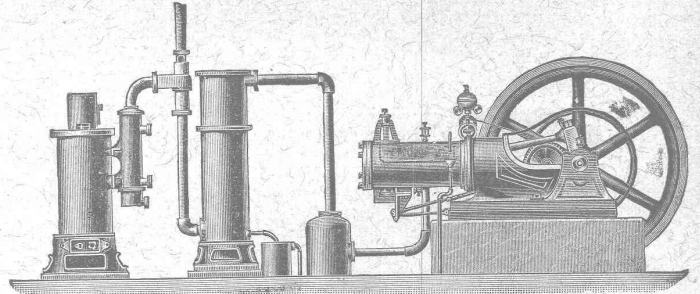
Ingénieur-Constructeur

ayant exécuté plusieurs grands travaux, cherche emploi, pourrait s'intéresser. Adresser offres sous Sc. 8318 X., à Haassenstein & Vogler, Genève.

TRADUCTIONS TECHNIQUES

Allemand-Français
et Français - Allemand.
P. Morel, ing. Forchstr., 38 Zurich.

FORCE MOTRICE A 3 CENTIMES LE CHEVAL-HEURE par le Nouveau Moteur-Gazogène à gaz pauvre, aspiration directe.



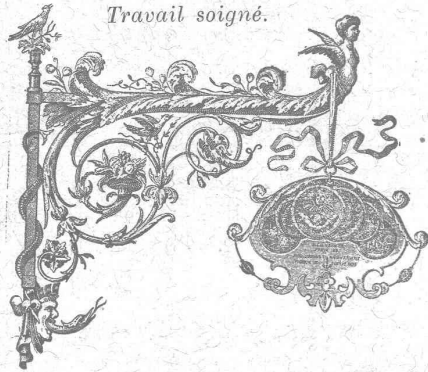
Gazogènes et transformation de moteurs en moteurs à gaz pauvre. Moteurs à gaz d'éclairage, à pétrole, à benzine, à alcool. Turbines. Grues pour l'entreprise du bâtiment. Sapines à moteurs. Treuils. Machines à travailler le bois.

GILLIÈRON & AMREIN, Ingénieurs-Constructeurs.

VEVEY (Suisse).

SERRURERIE D'ART

Charpentes en fer. - Serres. - Vêrandas. - Grilles et Portails.



Travail soigné.

Téléphone.

Force électrique.

Louis Cherpit

NYON (Suisse).

Bureau et Atelier:

AVENUE VIOLLIER

APPAREILLAGE pour EAU et GAZ

Spécialité de Papiers à Dessin Technique:

Düren. — Canson. — Johannot. — Whatmann. — Biberist.

PAPIER A CALQUER EN TOUS GENRES

PAPETERIE V^{ie} KRIEG & FILS

1, Place Pépinet, 1, Lausanne.

Châssis et Papiers héliographiques. — Toile à calquer. — Planches à dessin.
Tés. — Equerres. — Instruments de mathématiques d'Aarau.

Prix de fabrique.

ASSURANCE MUTUELLE

VAUDOISE

CONTRE LES ACCIDENTS

fondée en 1895, et concessionnée pour la Suisse par le Conseil fédéral

Mutualité Pure.

Assurance collective des ouvriers aux termes des lois fédérales sur la responsabilité civile.

Assurance collective des ouvriers d'industries et de commerces non soumis aux lois fédérales sur la responsabilité civile. (Conditions avantageuses).

Assurance des apprentis.

Assurances individuelles par polices, des plus libérales, garantissant tous les risques d'accidents avec paiement des frais médicaux.

RÉPARTITION DES BÉNÉFICES ANNUELS:

50 % aux assurés; 50 % au fonds de réserve, propriété des assurés.

Statuts, formulaires et renseignements au siège social:

1, Place St-François, 1, Lausanne.

FRANÇOIS RAMUZ

Gare du Flon, Lausanne.

Spécialité de COKES et

ANTHRACITES pour Chauffages centraux.

TÉLÉPHONE 729

SERRURERIE EN FER FORGÉ



RAMPES

Portails.

MARQUISES

en fer forgé d'art.

Devantures. Volets. Persiennes.

Travaux en bâtiment. - Travail prompt et soigné.

E. CONTERIO, route d'Echallens, Lausanne