

**Zeitschrift:** Bulletin technique de la Suisse romande  
**Band:** 29 (1903)  
**Heft:** 22

## Werbung

### Nutzungsbedingungen

Die ETH-Bibliothek ist die Anbieterin der digitalisierten Zeitschriften. Sie besitzt keine Urheberrechte an den Zeitschriften und ist nicht verantwortlich für deren Inhalte. Die Rechte liegen in der Regel bei den Herausgebern beziehungsweise den externen Rechteinhabern. [Siehe Rechtliche Hinweise.](#)

### Conditions d'utilisation

L'ETH Library est le fournisseur des revues numérisées. Elle ne détient aucun droit d'auteur sur les revues et n'est pas responsable de leur contenu. En règle générale, les droits sont détenus par les éditeurs ou les détenteurs de droits externes. [Voir Informations légales.](#)

### Terms of use

The ETH Library is the provider of the digitised journals. It does not own any copyrights to the journals and is not responsible for their content. The rights usually lie with the publishers or the external rights holders. [See Legal notice.](#)

**Download PDF:** 15.03.2025

**ETH-Bibliothek Zürich, E-Periodica, <https://www.e-periodica.ch>**



# Ateliers de Construction OERLIKON

OERLIKON près ZURICH

Exposition Universelle, PARIS 1900, Deux Grands Prix.

## INSTALLATIONS ÉLECTRIQUES

de toutes grandeurs et de tous genres.

## APPLICATIONS ÉLECTRO - MÉCANIQUES

Machines - Outils et Appareils de levage à commande électrique.

## MATÉRIEL DE TRACTION

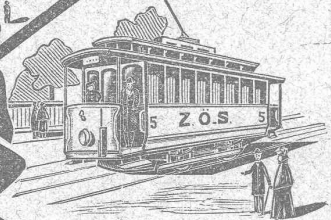
Générateurs, Moteurs, Transformateurs p<sup>r</sup> tous les systèmes de courant.

Installations intérieures. Réseaux aériens.

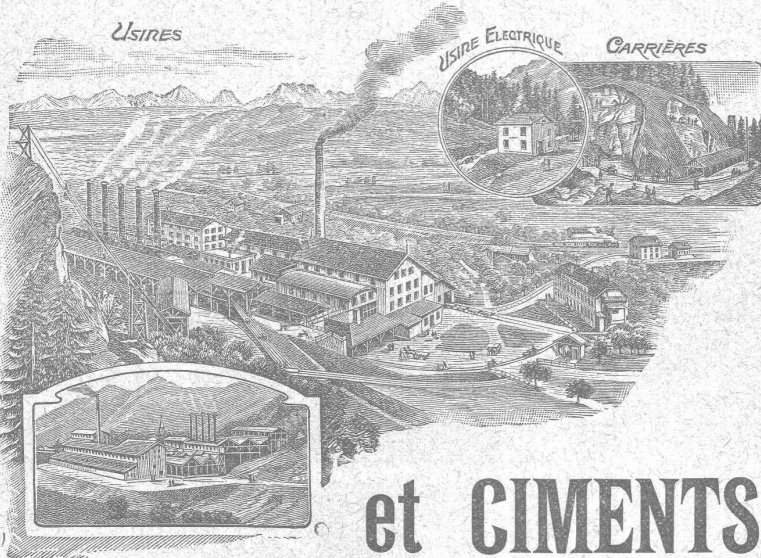
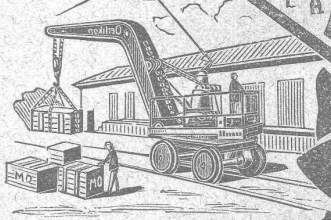
BUREAU SUCCURSALE A LAUSANNE :

15, Place St-François, 15.

PROSPECTUS, ÉTUDES & DEVIS sur demande.



W. TAMM DRESDEN



SOCIÉTÉ ANONYME

DES

# CHAUX

# et CEMENTS de BAULMES

*Médaille d'or, Exposition cantonale vaudoise, Vevey 1901.*

Les Usines construites en 1898 sont installées avec les derniers perfectionnements et permettent une production annuelle de  
3000 wagons de 10 tonnes de **chaux lourde et mi-lourde** et  
1000 wagons de 10 tonnes de **ciment naturel et artificiel.**

# SOCIÉTÉ DES USINES DE GRANDCHAMP ET DE ROCHE

à Grandchamp près Veytaux (Vaud).



## Fabriques de Ciment Portland artificiel, Ciment mixte (Rochite), Gypses et Chaux hydrauliques

PRODUCTION TOTALE 3000 WAGONS

Diplôme à Zurich 1883. — Médaille de vermeil à Yverdon 1894.

Médailles d'or à Genève 1896 et Vevey 1901.

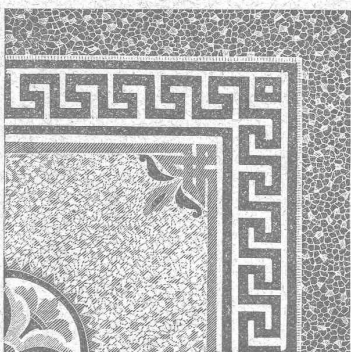
Travaux en mosaïque en tous genres, pour parterres  
et ornementation  
pour façades.

**SYLVESTRE FOSSATI**

Rue St-Martin  
LAUSANNE

Le dit se charge de toutes  
sortes d'asphaltages.

DEVIS sur DEMANDE



Compagnie de l'industrie électrique et mécanique.  
GENÈVE (Brevets Thury) GENÈVE

Dynamos et transformateurs de toutes puissances et pour tous usages. — Spécialité de transports de force à grande distance. Survolteurs automatiques. — Fabrication d'automobiles, de moteurs à explosion et de pièces détachées.

SCHMIDT & C<sup>ie</sup>, LAUSANNE

Dépositaires pour les cantons de Vaud, Valais et Fribourg.

Profils spéciaux B de 220 à 750 mm.		Profils spéciaux B de 220 à 750 mm.		Profils spéciaux B de 220 à 750 mm.		Profils spéciaux B de 220 à 750 mm.		Profils spéciaux B de 220 à 750 mm.	
Hauteur en cm.	Largueur en cm.	Épaisseur en mm.	Poids par mètre.	Force d'inertie.	Force d'inertie.	Force d'inertie.	Force d'inertie.	Force de résistance.	Force de résistance.
24	24	10	76	10260	3043	855			
30	30	12,5	119,4	25201	7494	1680			
36	30	14,2	142,5	42479	8793	2360			
40	30	15,5	159,8	57834	9721	2892			
45	30	17	180	80887	10663	3595			
50	30	19,4	205,5	112833	11718	4451			
55	30	20,6	226,1	145019	12582	5306			
65	30	21,1	246,9	215272	12814	6623			
75	30	21,1	263,4	282957	12823	7544			

Envois de prospectus sur demande.

**Daniel PERRET, Appareilleur**

Avenue Béthusy. LAUSANNE Avenue Béthusy.

Spécialité de canalisations à haute pression. Chauffages de serres, chambres de bains et buanderies. Installations pour eau et gaz. Appareils sanitaires de tous systèmes. Serrurerie en tout genre. — Etudes et devis sur demande.

**PAPETERIE ROBERT FRÈRES**  
LAUSANNE et GENÈVE

Papiers à dessin en feuilles et en rouleaux, héliographiques, à calquer, encres indélébiles, instruments d'Aarau, règles à calculer.

ENTREPRISES générales  
de VITRERIE en tous genres.

Atelier spécial de Vitraux d'Art.

ENCADREMENTS

**P. CHIARA**  
Pl. St-Laurent, Lausanne.

Verres de toutes sortes en gros et détail.

**Carrières d'Arvel**

**E.-H. BONTEMS**

PROPRIÉTAIRE

**Fabrique d'Appareils de Chauffage**  
EN TOUS GENRES

**H. MOULIN**

Rue St-Roch, 3 et 5.

Lausanne.

Stores et Jalousies  
en tous genres.

Fabrication. Réparations.

**J. SOLLICHON**

5, Pépinet, 5, LAUSANNE.

EXPLOSIFS

Société Suisse des Explosifs  
à BRIGUE (Valais).

Dynamites à tous dosages.  
Détonateurs.  
Mèches et tous accessoires.

Force motrice à 3 centimes le cheval-  
heure par le

**Nouveau Moteur-Gazogène**

à gaz pauvre, aspiration directe.

**GILLIÉRON & AMREIN**

Ingénieurs-Constructeurs.

VEVEY SUISSE

Manufacture de Papiers.

**J.-G. STOUKY, Lausanne.**

Gare du Grand-Pont L.-O.

Spécialité de papiers pour  
Ingénieurs,  
Architectes, Entrepreneurs.

Ateliers d'Ebénisterie d'art.

**BOBAING**

St-Pierre, 2, Lausanne.

Renseignements, Dessins, Devis.

Fabrique de vis et Filières.

Appareillages électriques, etc.

**J. ISAAC & FILS**

NYON

Premières médailles aux Expositions  
nationales de 1848 et 1857. Diplôme d'hon-  
neur, Zurich 1883. Médaille de Vermeil,  
Yverdon 1894.

Exposition univer-  
selle, Paris 1878.



Décerné  
à Paris, 1878.

MAISON FONDÉE EN 1733  
MARBRES BRUTS ET OUVRÉS

**D. Doret, Vevey, Suisse**

Doret & Dentan, Succursale  
à Genève.

ATELIER de MENUISERIE-ÉBÉNISTERIE

**R. LEDERMANN, Lausanne**

Place du Flon. Téléphone 1749.

Canivaux (canaux) pour fils électriques.  
Rosaces diverses pour l'électricité.

Réparations. — GLACIÈRES

GÉRANCE D'IMMEUBLES

Achat et vente.

**PAUL GALLEY**

6, Rue Madeleine, 6

LAUSANNE

**F. HENGGELER**

MARCHAND-TAILLEUR

Rue de Bourg, 33, Lausanne.

LOCATIONS

d'habits de Cérémonies.

Confection et fournitures de

Tentes, Stores, Rideaux.

**J. BÉHLER, Tapissier.**

15, Tour, 15, Lausanne.

Téléphone 1585.

**E. JEANRENAUD, GRAVEUR**

Rue de Bourg, 12, Lausanne.

TIMBRES

en métal et en caoutchouc.

Numéroteurs. Dateurs.

Tampons.

VITRERIE DE BATIMENTS

GLACES, VITRAUX

Jalousies en verre pour ventilation.

ENCADREMENTS

**E. Wagenländer**

Pépinet, 4, Lausanne.

Commerce de BOIS de construction

**B. BELET & FILS**

rue des Deux-Marchés,

LAUSANNE

Bois rabotés : Pich - pin et  
Noyer d'Amérique.

Première  
et plus ancienne  
maison du monde

**Euböolith**

pour planchers hygiéniques,  
sans joints, doux et chaud au pied.

Recommandé par les  
administrations et au-  
torités pour ses qualités  
éminentes. 300,000 m<sup>2</sup> posés  
par la maison et en usage dans  
des usines, écoles, bureaux, ma-  
gasins, casernes, hôtels, hôpitaux,  
etc., etc.

1900 méd. d'or Expos. univ. Paris.  
1901 méd. d'or avec couronne. Vienne  
1901 Grand Prix Expos. internat. Brest.

**EMIL SÉQUIN**  
fabricant d'Euböolith,  
Zurich (Sard). — Paris  
Londres. — Vienne, etc.

**FÉLIX BÉLAN**  
Zurich V. Téléph. N° 1508  
**représentant**  
pour la Suisse.

**Fers. — Quincaillerie. — Fontes.**

**S. & H. JAQUET**

VALLORBE

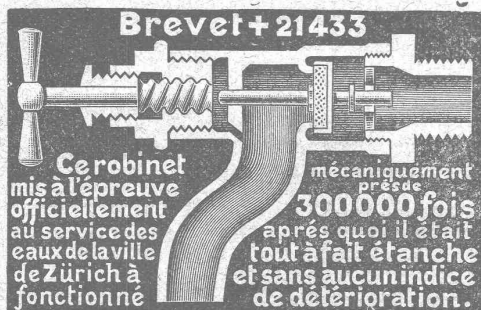
Outillage complet pour entreprises.

Pioches, Pelles, Marteaux, etc. — Manches  
Brouettes. — Bayards.

**Voies. — Vagonnets.**

Tôles galvanisées. — Chaînes. — Tuyaux.

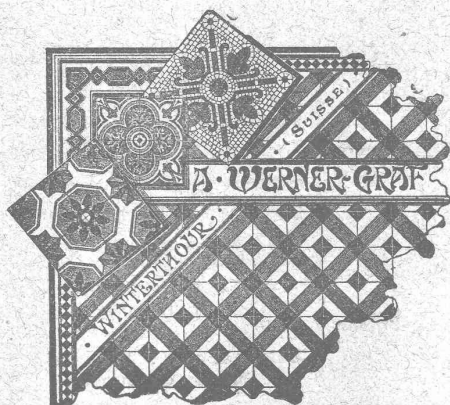
Fonderie et Robinetterie de **LYSS**



Robinetterie pr Eau, Gaz, Vapeur, Acétylène.  
**CHAUFFAGES CENTRAUX**

**Carreaux mosaïques**

de Winterthour.



**A. WERNER-GRAF**

ci-devant  
Huldreich Graf.

Fabrique à  
**WINTERTHOUR**

Représentants et Dépôts:

**A. Ecoffey,**  
Gare du Flon,  
LAUSANNE

**Louis Jérôme,**  
Rue Voltaire,  
GENÈVE

**Société Céramique RICHARD-GINORI**  
**MILAN (Italie)**

Capital L. 7,000,000 entièrement versé.

**ISOLATEURS**

pour hautes et basses  
tensions en

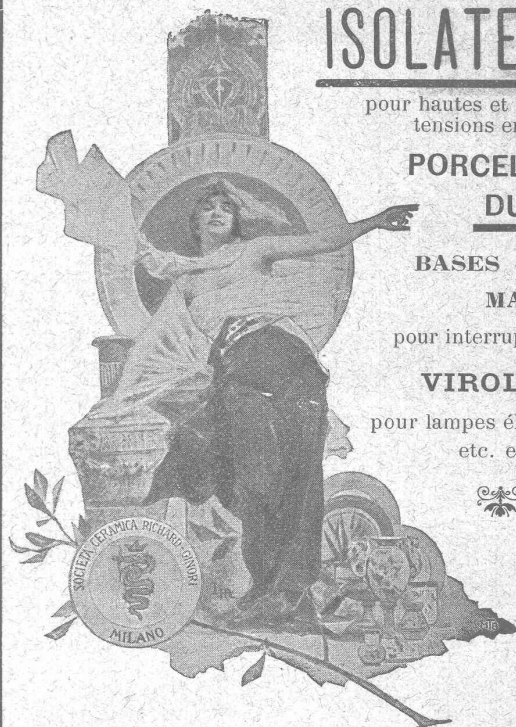
**PORCELAINE  
DURE**

**BASES et  
MANCHES**

pour interrupteurs.

**VIROLES**

pour lampes électriques,  
etc. etc.



**Catálogos gratis sur demande.**

**ENTREPRISE GÉNÉRALE D'APPAREILLAGE**

Appareilleur pour Gérant  
des Eaux de Lausanne des Eaux de Bret et Eau, Gaz et Vapeur des Eaux de Moilles  
des Eaux de Pierre-Ozair es Donnes.

**L. WELTY Fils**

Rue du Flon, 8. LAUSANNE Téléphone 483.  
Maison fondée en 1834.

Spécialité d'installations d'eau chaude et froide pour Hôpitaux et  
Infirmes. — Réparation et installation de Pompes de tous systèmes. —  
Appareilleur des Hôpitaux de Saint-Loup. — Installation de Bains, Dou-  
ches et Appareils sanitaires pour le tout à l'égout. — Chauffage de Serres.  
— Magasin d'appareils pour l'éclairage, le chauffage, la cuisine et les  
bains par le Gaz.

Réparations. - Installations particulières. - Entretien.  
Devis et Prix-Courant sur demande. — Travail garanti.

MÉDAILLE D'ARGENT, Exposition cantonale vaudoise, Vevey 1901.

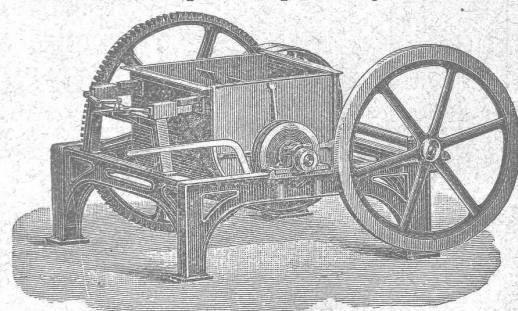
La plus haute récompense.

Chauffage à eau chaude et à vapeur à basse pression.

**OEHLER & C<sup>o</sup>, Aarau.**

ATELIERS DE CONSTRUCTION & FONDERIES DE FER & D'ACIER

Usines spéciales pour moyens de transport:

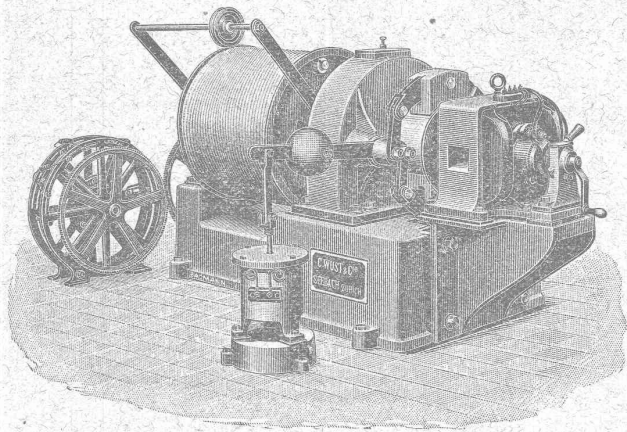


Voies et  
Vagonnets  
pour  
entrepreneurs

Machines  
à faire  
le béton  
et le mortier.

Dragues,  
etc., etc.

# C. Wüst & C<sup>ie</sup>, Seebach, Zurich.



**Ascenseurs et monte-charges électriques**  
avec treuil à chevrons système breveté.

**Le meilleur des treuils actuels,**  
pouvant être branché directement sur tout réseau de lumière  
même monophasé, grâce à sa faible consommation.

**Une manœuvre universelle par boutons**  
permet à chaque enfant d'utiliser l'ascenseur sans  
**conducteur.**

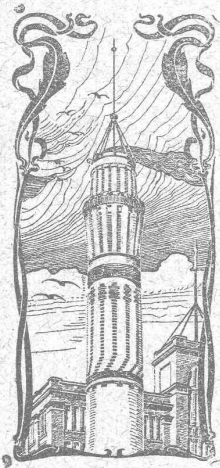
Grande économie dans l'installation et l'exploitation.  
Marche absolument silencieuse.

Manœuvre de haute précision.

**Parachute absolument sûr.**

Projets et devis gratuits. — Prospectus sur demande.

**Meilleures références**  
sur des installations existantes.



**J. WALSER & C<sup>ie</sup>**  
ENTREPRISE DE CONSTRUCTIONS  
WINTERTHUR  
Télégramme : Walser. - Téléphone.

SPÉCIALITÉS : H1630L  
Cheminées d'usines et de chauffage.  
Maçonneries de Chaudières  
de tous systèmes.  
**Construction de Fourneaux**  
pour tous les services industriels.  
Fondations et massifs en béton.  
Briqueteries complètes avec fours rotatifs  
MATÉRIAUX RÉFRACTAIRES en toutes qualités.  
Récompenses à l'Exposition nationale de Genève.

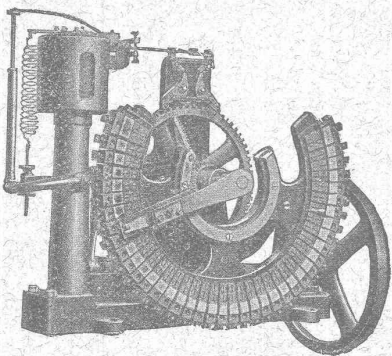
**Ateliers de Constructions en fer.**  
**Louis ZWAHLEN**  
**Lausanne.**

USINES: place Chauderon. BUREAUX: Av. des Echelettes.

SPÉCIALITÉS:

Vérandas, Jardins d'hiver, Marquises.  
**Serres avec chauffage.**  
Installations de Paratonnerres.

**H. CUENOD,** Ingénieur-Constructeur, GENÈVE  
12, Rue Diday, 12.  
Ateliers: Clos de la Ponderie, Carouge.



**LAMPES à ARC**  
pour courant continu et courant  
alternatif.

**Régulateur Automatique**  
DE TENSION  
sans contacts électriques,  
Système R. THURY.  
Nombreuses applications.

Réducteurs d'Accumulateurs.

**PETITS MOTEURS**  
électriques,  
courants continu et alternatif,  
mono et polyphasé.

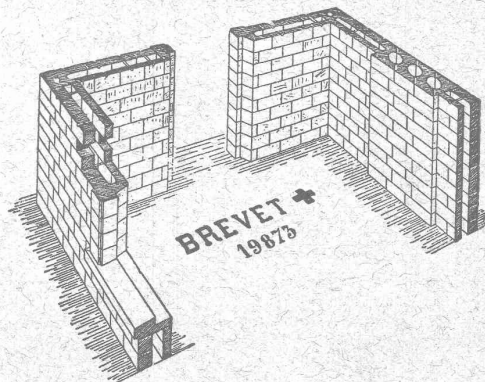
Transformateurs. Bobines de self. Rhéostats, etc.

Fabrication en série de tous appareils et pièces mécaniques.

**NOUVEAU SYSTÈME DE CONSTRUCTION**  
**BLOCS en CIMENT**

comprimé pour la construction économique de murs à double paroi,  
à vide intérieur.

**TUILES en CIMENT**  
à emboîtement par doubles rainures,  
Système Reising. Brevet + N° 21675.



La meilleure tuile contre  
l'infiltration de la neige.

S'adresser, pour renseignements, échantillons, prix et Licences de fabrication  
Fabrique de nouveaux produits en ciment, GLAND (Vaud).

**FRANCILLON & C<sup>ie</sup> LAUSANNE**



# Porteurs aériens sur câbles.

Systemes monocâble et à trois câbles.

**Rails suspendus. -- Plans inclinés.**

Catalogues et Devis franco sur demande.

Exportation dans tous les pays d'Europe.

## Université de Lausanne.

### ÉCOLE D'INGÉNIEURS

L'école comprend les divisions du **génie civil**, de **mécanique**, d'**électricité** et de **chimie**.

La durée des études est de **sept semestres**. Il est annexé à l'école un cours préparatoire d'une année, destiné aux candidats immatriculables à l'Université et qui ne possèdent pas les connaissances spéciales nécessaires pour l'admission en première année.

Le programme détaillé renfermant les conditions d'admission, le programme des cours et le règlement des études est envoyé franco sur demande adressée à la Direction soussignée.

*Direction de l'Ecole d'ingénieurs.*

## Librairie F. ROUGE & C<sup>ie</sup>

4, Rue Haldimand, 4, Lausanne.

### Encyclopédie théorique et pratique

DES

### CONNAISSANCES CIVILES & MILITAIRES

Chaque volume est illustré de nombreuses figures.

- |   |   |
|---|---|
| <b>Matériaux de construction et leur emploi</b> , par G. OSLET, 21 fr.  | <b>Traité des ponts</b> , par J. CHAIX. 1 <sup>re</sup> partie: <i>Ponts en maçonnerie</i> , 2 volumes, 51 fr.; 2 <sup>me</sup> partie: <i>Ponts en charpente, métalliques et suspendus</i> , 2 volumes, 51 fr. |
| <b>Traité des fondations, mortiers, maçonneries</b> , par G. OSLET & CHAIX, 22 fr. 50   | <b>Traité des routes, rivières et canaux</b> , par P. BERTHOT. 3 volumes. Tome I, 44 fr.; Tome II, 30 fr.; Tome III, 32 fr.   |
| <b>Traité de charpente en bois et en fer</b> , par G. OSLET. 3 volumes. Tome I, 47 fr.; Tome II, 26 fr.; Tome III, 30 fr.   | <b>Traité des chemins de fer</b> , par A. MOREAU. 6 volumes. Tome I, 17 fr. 50; Tome II, 25 fr.; Tome III, 30 fr.; Tome IV, 27 fr. 50; Tome V, 35 fr.; Tome VI, en cours de publication.                        |
| <b>Traité de menuiserie</b> , par G. OSLET & J. JEANNIN. 3 volumes. Tome I, 48 fr.; Tome II, 42 fr.; Tome III, 20 fr.   | <b>Traité d'hydraulique</b> , alimentation et distribution d'eau, jaugeages, établissement de fontaines publiques, par J.-A. OLIVA, 21 fr. 50   |
| <b>Traité de coupe des pierres</b> , par J. CHAIX, 17 fr. 50  | <b>Traité de mécanique</b> , par L. ARNAL. 4 volumes. Tome I, 48 fr.; Tome II, 46 fr.; Tome III, 46 fr.; Tome IV, 25 fr.  |
| <b>Traité d'architecture théorique et pratique</b> , par G. TUBEUF. 5 volumes. Tome I, 46 fr.; Tome II, 17 fr. 50; Tome III, 1 <sup>re</sup> partie, 48 fr.; Tome III, 2 <sup>e</sup> partie, 30 fr.        | <b>Traité de topographie</b> , par F. GAUMET, 43 fr. 50   |
| <b>Couverture et Plomberie</b> . Installations d'eau, de gaz et d'électricité, par G. OSLET, A. LASCOMBE & A. CORDEAU. 4 volumes. Tome I, 35 fr.; Tome II, 25 fr.; Tomes III et IV en cours de publication. |   |
| <b>Traité pratique de fumisterie</b> . Chauffage, ventilation et chaudronnerie concernant le bâtiment, par V. MAUBRAS & P. GRANDJEAN. 3 volumes. Tome I, 20 fr.; Tomes II et III en cours de publication.   |   |

Un catalogue complet et détaillé de cette collection sera adressé à MM. les abonnés du *Bulletin Technique* qui nous en feront la demande, et nous leur accorderons des facilités pour l'achat de ces ouvrages.

**FABRIQUE D'ORNEMENTS**  
 EN ZINC, CUIVRE, TÔLE et PLOMB  
 REPOUSSAGE ESTAMPAGE  
 POUR TRAVAUX DE BÂTIMENT

**Jules DECKER**  
 TRAVAUX SUR DESSINS  
 ET DEVIS.

FABRIQUE D'ORNEMENTS en ZINC

Neuchâtel Suisse

**LIBRAIRIE F. ROUGE & C<sup>ie</sup>, LAUSANNE**  
 4, Rue Haldimand, 4.

GRAND CHOIX D'OUVRAGES  
**Scientifiques, Littéraires, Illustrés p<sup>r</sup> Etrennes**  
 Réception quotidienne des Nouveautés.  
 ABONNEMENTS A TOUTES LES PUBLICATIONS PERIODIQUES  
*Relations directes avec tous les pays.*  
 Fournitures d'Écoles et de Bureaux.  
**GLOBES — CARTES — ATLAS**  
**RÈGLES A CALCULS**  
 Etuis mathématiques, marque Kern, Aarau.  
 Prix de fabrique.

# Adolphe Saurer, Arbon

Ateliers de Constructions et Fonderie en Fer.

**Moteurs à Pétrole**

**Benzine et Gaz.**

Système «Saurer» breveté

de 1 1/2 à 100 HP.

pour

Usines

Eclairage électrique

Locomobiles et

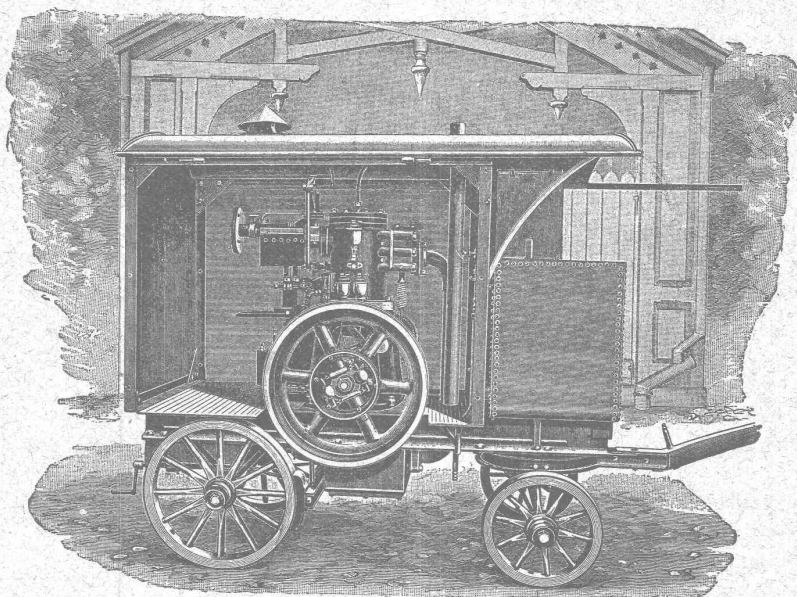
Automobiles.

Bateaux de luxe et de

transport

Installations à gaz pauvre.

Installations complètes jusqu'à  
 300 HP. en exploitation.



**Transmissions**

d'après système Sellar.

Paliers avec graissage

à bagues et avec

coussinets doucies.

**EXPORTATION**

pour tous pays.

Prière de demander  
 prospectus et prix.

**Plus hautes  
 récompenses**

**SOCIÉTÉ SUISSE**

POUR LA

**CONSTRUCTION de LOCOMOTIVES et de MACHINES, Winterthur**

**Moteurs à Gaz**

alimentés par notre nouveau

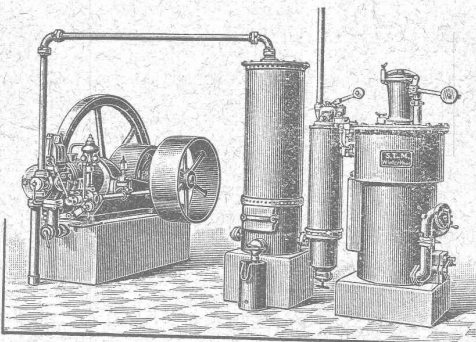
**Gazogène S. L. M.**

produisent la force motrice la plus économique connue actuellement.

Coût du combustible par cheval et par heure environ 2 à 3 centimes seulement.

Service simple. Emplacement restreint. Pas de fumée

**MOTEURS A PÉTROLE  
 ET A BENZINE**



**CUIVRE — CHARBONS**

**LAMPES à INCANDESCENCE**

ÉCLISSES ÉLECTRIQUES

ACCESSOIRES POUR

lignes de Tramways électriques

Compteurs Stanley.

Edouard LONG, rue Diday, 12,  
 GENÈVE

Ferblanterie et Couverture.

Jes **RAMELET**

RUE DE LA TOUR

LAUSANNE

Appareillage pour Eau et Gaz.

**REPRÉSENTATIONS INDUSTRIELLES**

**Alfred Cuénoud, Ingénieur-Mécanicien**

RUE St-ROCH, 3, LAUSANNE

Représentant des premières maisons suisses et étrangères pour :  
Chauffages centraux. Ascenseurs électriques et hydrauliques. Monte-  
charges et monte-plats. Chemins aériens (Blondins). Automobiles (voitures et  
camions). Moteurs à gaz. Installations d'usines.

Projets, Dévis, Prix-Courants et renseignements sur demande.

Fabrique lausannoise d'appareils de chauffage.

**G. WEBER, constructeur**  
LAUSANNE

**CHAUFFAGES CENTRAUX**

à air chaud, eau chaude et vapeur à basse pression.

CHAUFFAGES CENTRAUX LOCAUX (localisés à un seul appartement).

Installations complètes de cuisines d'hôtels  
donnant une grande économie de combustibles.

Séchoirs, Bains, Buanderie perfectionnée, Brevet + 11466.

CALORIFÈRES UNIVERSELS

— Etudes techniques et devis sur demande. —

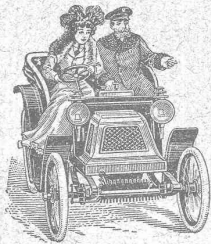
Ferblanterie, plomberie, zinguerie, couvertures en ardoises  
tuiles et ciment ligneux.

APPAREILLAGE POUR GAZ ET EAU

**I. WEIBEL, L<sup>s</sup> WEIBEL aîné, successeur**

50, Martheray, 50, LAUSANNE.

Maison fondée en 1857.



**CYCLES**  
**AUTOMOBILES**  
**MOTOCYCLETTES**

**O.-F. PFISTER,** Place Bel-Air,  
Bâtiment du Kursaal.

Téléphone 1831. LAUSANNE

**PRISMES LUXFER**

Ferme - Impostes "STELLA"

Revêtements Civer. — Molasse de Vauderens.

**J. ROD, Représentant, Maupas, 23, Lausanne.**

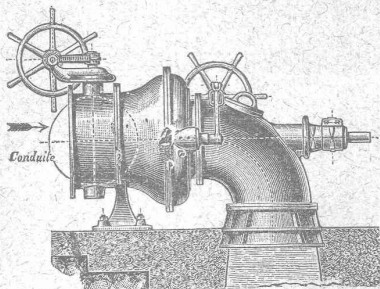
Briqueterie Mécanique de Lonay près Morges.

**CH. FALCONNIER, PROPRIÉTAIRE**

— TÉLÉPHONE —

Briques pleines, creuses et perforées. — Tuiles ordinaires, pour tou-  
relles, rondes et pointues brevetées. Tuiles parallèles. Howdis de toutes  
dimensions avec couvre-fer. — Coulisseries et Drains de toutes dimensions.  
Caniveaux pour conduites de câbles électriques brevetés. —  
Boisseaux ronds 18, 21, 24. — Tuiles rouges et jaunes pour couvertu-  
res écaillés.

Ateliers de Constructions Mécaniques  
de Vevey (Suisse).



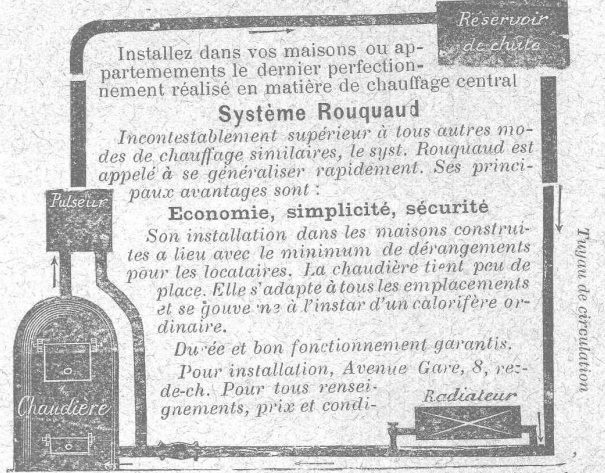
Turbines en tous genres  
**RÉGULATEURS**  
automatiques de vitesse et  
de pression.

**CHAUDRONNERIE**  
**PONTS**

Charpentes métalliques.

Plans et devis  
sur demande.

Chauffage central à eau chaude (Brevet + 23898)



Installez dans vos maisons ou ap-  
partements le dernier perfection-  
nement réalisé en matière de chauffage central

**Système Rouquaud**

Incontestablement supérieur à tous autres mo-  
des de chauffage similaires, le syst. Rouquaud est  
appelé à se généraliser rapidement. Ses princi-  
paux avantages sont :

**Economie, simplicité, sécurité**

Son installation dans les maisons construi-  
tes à lieu avec le minimum de dérangements  
pour les locataires. La chaudière tient peu de  
place. Elle s'adapte à tous les emplacements  
et se gouve n° à l'instar d'un calorifère or-  
dinaire.

Durée et bon fonctionnement garantis.

Pour installation, Avenue Gare, 8, ve-  
de-ch. Pour tous rensei-  
gnements, prix et condi-

tions, s'adresser Société de chauffage Rouquaud, Beau-Séjour 4  
Lausanne.

Fabrique de Chauffage central et Poélerie moderne.

**C. SAMBUC FILS & C<sup>ie</sup>, LAUSANNE**

**CHAUFFAGES CENTRAUX** à air chaud, eau  
chaude et vapeur à basse pression.

SPÉCIALITÉ DE

Propulseurs automatiques d'eau chaude (Brevet +  
N° 26,096)

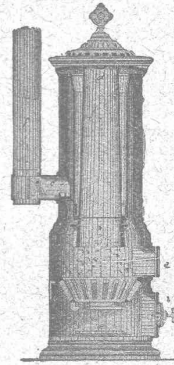
pour chauffage d'appartements et de maisons à louer.

Exposition, à l'atelier de la Porte St-Martin,  
des modèles en fonction adaptés à nos calorifères.

Installations complètes de Séchoirs, Bains,  
Buanderies et de Cuisines d'Hôtels, donnant  
une grande économie de combustible. Nouveaux  
modèles de FOURNEAUX - POTAGERS  
avec ou sans circulation d'eau chaude. Bouilleurs  
en cuivre garantis sans danger d'explosions.

Calorifères Universels perfectionnés (Brevet +  
N° 25,968).

ÉTUDES TECHNIQUES ET DEVIS SUR DEMANDE

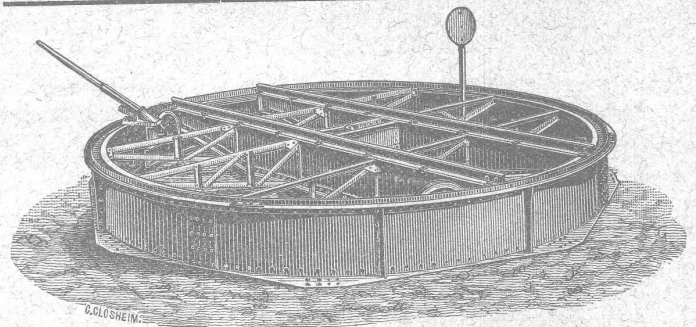


USINES DU VALLON

CONSTRUCTIONS MÉCANIQUES ET MÉTALLIQUES

**J. Duvillard, à Lausanne.**

Fonderies de fer et de bronze. Ascenseurs, Monte-charge et appa-  
reils de levage. Turbines, roues et presses hydrauliques. Pompes pour  
haute pression. Presses à briques. Machines à battre, pressoirs et treuils.  
Tuyaux et réservoirs en tôle. Colonnes en fonte.



**Joseph VÖGELE, Mannheim,**

fournit depuis 1842 :

Aiguilles de tous systèmes, pour voies principales et secondaires de  
toutes largeurs ; pointes de cœur ; croisements ; ponts tournants  
et chariots transbordeurs ; pour locomotives et wagons, manœuvres à  
la main, à la vapeur ou à l'électricité ; plaques tournantes avec plate-  
formes ; cabestans électriques, treuils de manœuvre, verrouil-  
lages, barrières.

Représentants pour la Suisse :

**WOLF & GRAF, Zürich.**