

**Zeitschrift:** Bulletin technique de la Suisse romande  
**Band:** 29 (1903)  
**Heft:** 24

## Werbung

### Nutzungsbedingungen

Die ETH-Bibliothek ist die Anbieterin der digitalisierten Zeitschriften. Sie besitzt keine Urheberrechte an den Zeitschriften und ist nicht verantwortlich für deren Inhalte. Die Rechte liegen in der Regel bei den Herausgebern beziehungsweise den externen Rechteinhabern. [Siehe Rechtliche Hinweise.](#)

### Conditions d'utilisation

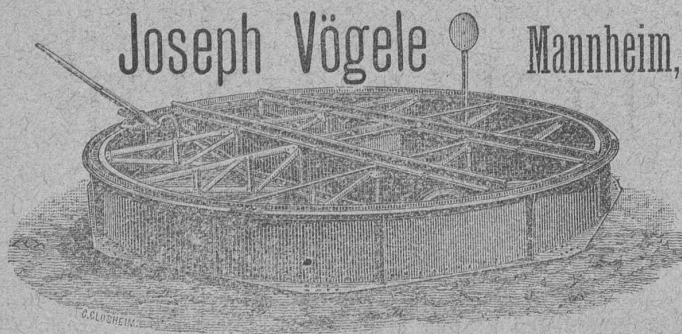
L'ETH Library est le fournisseur des revues numérisées. Elle ne détient aucun droit d'auteur sur les revues et n'est pas responsable de leur contenu. En règle générale, les droits sont détenus par les éditeurs ou les détenteurs de droits externes. [Voir Informations légales.](#)

### Terms of use

The ETH Library is the provider of the digitised journals. It does not own any copyrights to the journals and is not responsible for their content. The rights usually lie with the publishers or the external rights holders. [See Legal notice.](#)

**Download PDF:** 15.03.2025

**ETH-Bibliothek Zürich, E-Periodica, <https://www.e-periodica.ch>**



fournit depuis 1842 :

Changements de voies de tous systèmes, pour voies principales et secondaires de toutes largeurs.

Pointes de cœur, croisements. Plaques tournantes et chariots transbordeurs, pour locomotives et wagons, manœuvres à la main, à la vapeur ou à l'électricité.

Plaques tournantes avec plate-forme.

Cabestans électriques, treuils de manœuvre, barrières renforcées pour le passage des voitures.

Représentants pour la Suisse : **WOLF & GRAF, Zürich.**

**ATELIER DE RELIURE**  
**H. CORNAMUSAZ**

Grand St-Jean, 7, Lausanne.

RELIURES en tous genres.

CARTES murales.

**F. ROUGE & C<sup>ie</sup>, Editeurs**

(Librairie de l'Université)

4, rue Haldimand 4. \* LAUSANNE \* 4, rue Haldimand 4.

## Croquis de Ponts Métalliques

PAR

**JULES GAUDARD**

Ingenieur civil, Professeur honoraire de l'Université de Lausanne.

Un beau volume in-4<sup>o</sup>, avec 55 planches hors texte représentant 526 croquis de ponts et arches en fer.

**PRIX : 20 FRANCS**

Ouvrages du même auteur :

- Limites des fondations profondes (1890) . . . Fr. 0.60
- Note sur les types fondamentaux des poutres métalliques et sur le système cantilever, 1891 . . . 1.50
- De l'évolution dans la construction des grands ponts (1892), . . . 1.—
- Notes sur quelques ponts suisses et suédois (1894), . . . 1.50
- Vues d'ouvrages d'art ; Réparation de viaducs en maçonnerie ; Perfectionnement des poutres métalliques ; Bâches de ponts-canaux ; Elargissement du Grand-Pont de Lausanne (1895), . . . 2.50
- Progrès des constructions maritimes (1895), . . . 1.50
- Application du système cantilever aux halles métalliques ; Halle des machines de l'Exposition suisse en 1896 (1897), . . . 1.—
- Barrage du Périyar ; Barrages en voûtes, 1898, . . . 1.—
- Eboulement de coteaux irrigués dans la Colombie britannique ; Etudes préliminaires pour chemins de fer dans les gagnons du Colorado (1899), . . . 1.—
- Mouvement initial du pont du Mönchenstein lors de sa chute en 1891 (1899), . . . 1.—

## TRAITÉ de PHOTOMÉTRIE INDUSTRIELLE

spécialement appliquée à l'Eclairage électrique,

par **A. PALAZ**

Professeur à l'Université de Lausanne.

Un volume in-8<sup>o</sup>, avec figures . . . . . Fr. 9.—

## Cours d'Electricité industrielle. QUINZE

conférences données aux Ingénieurs de la Compagnie du Jura-Simplon, par le même.

Un volume in-4<sup>o</sup>, avec 350 figures autographiées. *Epuisé.*

Les distributions à changement de marche avec tiroir unique.

Méthode exclusivement graphique destinée aux écoles techniques de tous degrés et aux études privées,

par **A. FLIEGNER**

Traduit de la 2<sup>e</sup> édition allemande par P. HOFFET, professeur de mécanique industrielle à l'Université de Lausanne.

Avant-propos de A. MALLET.

In-8, avec 7 planches lithographiées, 10 francs.

## LEÇONS DE PHYSIQUE EXPÉRIMENTALE à l'usage des Etudiants,

par **H. DUFOUR**

Professeur à l'Université de Lausanne.

Un volume in-4<sup>o</sup>, autographié, avec figures . . . Fr. 5.—

## RÉSISTANCE DES MATÉRIAUX

ET ÉLÉMENTS DE LA

## Théorie Mathématique de l'Elasticité

par **Aug. FÖPPL**

Traduit de l'allemand par

**E. HAHN**

Professeur à l'Université de Lausanne.

Un volume grand in-8<sup>o</sup>, avec figures . . . . . Fr. 15.—

## GUIDE

POUR

## l'Analyse chimique quantitative

des substances minérales

et des acides organiques et alcaloïdes les plus importants,

par **H. BRUNNER**

Professeur à l'Université de Lausanne.

Un volume in-8<sup>o</sup>, cartonné . . . . . Fr. 5.—

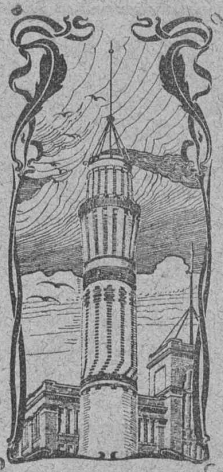
## TRAITÉ PRATIQUE D'ÉLECTRICITÉ

par **E. GAILLARD**

Professeur à l'Université de Lausanne.

Un volume in-4<sup>o</sup>, avec 277 figures . . . . . Fr. 10.—

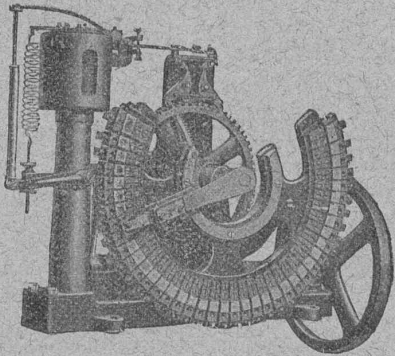




**J. WALSER & C<sup>ie</sup>**  
**ENTREPRISE DE CONSTRUCTIONS**  
 WINTERTHUR  
 Télégramme : *Walser.* - Téléphone.

SPÉCIALITÉS : H1630L  
 Cheminées d'usines et de chauffage.  
 Maçonneries de Chaudières  
 de tous systèmes.  
*Construction de Fourneaux*  
 pour tous les services industriels.  
 Fondations et massifs en béton.  
 Briqueteries complètes avec fours rotatifs  
 MATÉRIAUX RÉFRACTAIRES en toutes qualités.  
 Récompenses à l'Exposition nationale de Genève.

**H. CUENOD,** Ingénieur-Constructeur, GENÈVE  
 12, Rue Diday, 12.  
 Ateliers : Clos de la Fonderie, Carouge.



**LAMPES à ARC**  
 pour courant continu et courant  
 alternatif.

Régulateur Automatique  
 DE TENSION  
 sans contacts électriques.  
 Système R. THURY.  
 Nombreuses applications.

Réducteurs d'Accumulateurs.

PETITS MOTEURS  
 électriques,  
 courants continu et alternatif,  
 mono et polyphasé.

*Transformateurs. Bobines de self. Rhéostats, etc.*

Fabrication en série de tous appareils et pièces mécaniques.

Ateliers de Constructions en fer.  
**Louis ZWAHLEN**  
 Lausanne.

USINES : place Chauderon. BUREAUX : Av. des Echelettes.

SPÉCIALITÉS :

Vérandas, Jardins d'hiver, Marquises.

**Serres avec chauffage.**

Installations de Paratonnerres.

Briqueterie Mécanique de Lonay près Morges.

**CH. FALCONNIER, PROPRIÉTAIRE**

— TELEPHONE —

Briques pleines, creuses et perforées. — Tuiles ordinaires, pour tourelles, rondes et pointues brevetées. Tuiles parallèles. *Hourdis de toutes dimensions avec couvre-fer.* — Couliasses et Drains de toutes dimensions. Caniveaux pour conduites de câbles électriques brevetés. — Boisseaux ronds 18, 21, 24. — Tuiles rouges et jaunes pour couvertures écailles.

**L' « ATOUT »**

est le FUMIVORE le plus simple, le plus pratique, le plus solide  
 ET LE MOINS CHER

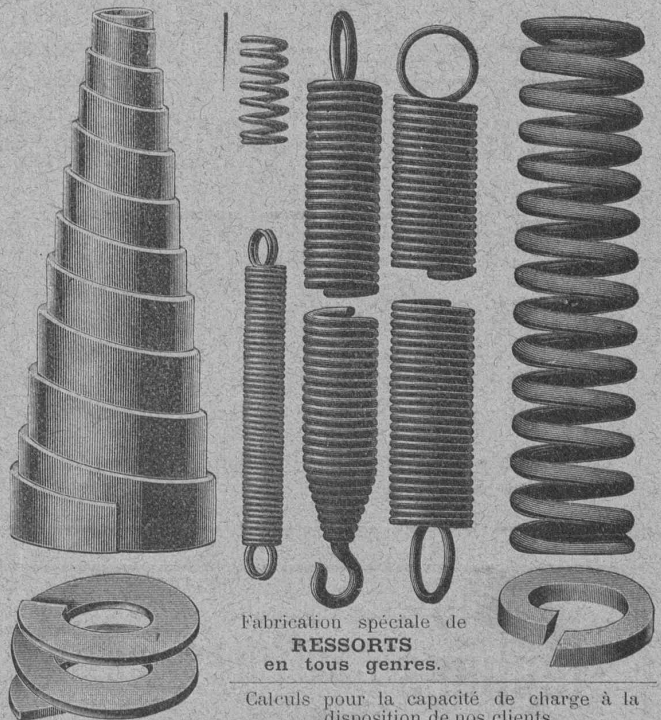
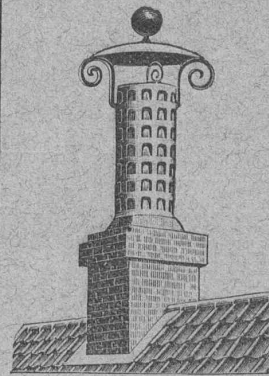
Il possède les qualités essentielles,  
 c'est-à-dire qu'il est à tirage constant et sans dérangement.

Depôt principal pour la Suisse chez

**Jean Brodbeck, Bâle**

223, Güterstr. — Téléphone 2427.

Commerce et Agence en Pierres de  
 Construction de toutes provenances



Fabrication spéciale de  
**RESSORTS**  
 en tous genres.

Calculs pour la capacité de charge à la  
 disposition de nos clients.

Acier de toute première qualité. — Trempe égale et exacte.

**Baumann Frères, Ruti (Zurich).**

VITRAUX RELIGIEUX ET PROFANES

en tous genres, aux prix les plus modérés.

**KIRSCH & FLECKNER**

FRIBOURG — Maison de 1<sup>er</sup> ordre. — FRIBOURG

Médaille d'or, Paris 1900, la plus haute récompense.

Croquis et échantillons à disposition sur demande.

FABRIQUE

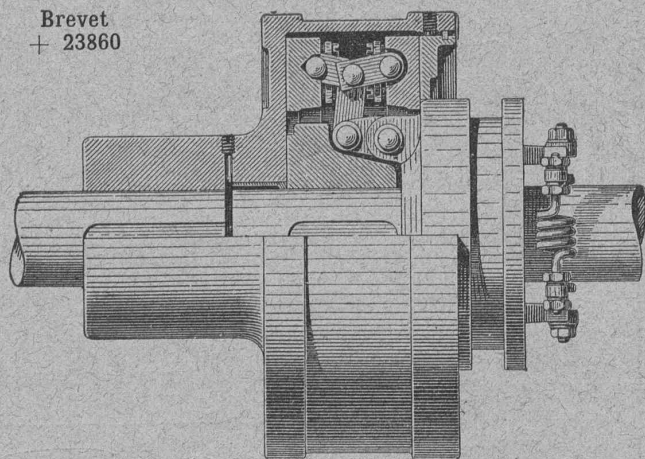
d'Ornements en Zinc, de Ciment ligneux (Holzement)  
 et de Carton bitumé.

**V<sup>VE</sup> J. TRABER**  
 COIRE (Suisse).



# EMBRAYAGE A FRICTION BENN

Brevet  
+ 23860



*le meilleur, le plus sûr,  
le plus simple,  
le moins cher de tous les  
embrayages à friction existants.*

Concessionnaires et Constructeurs pour la Suisse:

Société des

**Usines de L. de Roll**

CLUS (Canton de Soleure).

ORGANES DE TRANSMISSION MODERNES. CATALOGUE SUR DEMANDE

De VALLIÈRE, SIMON & C<sup>ie</sup>, ingénieurs civils, 1, Place Cathédrale  
LAUSANNE



## BÉTON ARMÉ



Système de VALLIÈRE. — Brevets Suisses 9775 et 20,148.

Projets et études de: Ponts, planchers, sommiers, colonnes, réservoirs, cuves de gazomètres, silos, fondations, toitures, tuyaux, canaux, etc.

Représentants pour la Suisse du système MELAN pour ponts en béton armé.

Renseignements et devis gratuits.

Concessionnaires: F. Riondel & Fils, Genève. E. Bellorini & Rochat, Lausanne. Römer & Fehlbaum, Bienne. A. Vissa, Montreux. Rothacher & C<sup>ie</sup>, S-Imier. Franceschetti & C<sup>ie</sup>, Zurich. F. Caldelari, Ligornetto, Tessin. E. Noseda, Neuchâtel.

Plus belles et plus rationnelles que les constructions métalliques sont les  
**Stephans TOITURES CINTRÉES EN BOIS**



pour portées atteignant jusqu'à 40 mètres

Convient spécialement  
pour

**Entrepôts  
à marchandises,  
Salles,  
Ateliers,  
Halles,  
Fabriques,**  
etc.

Fourniture gratuite et rapide de  
**plans d'exécution et de calculs statiques**  
pour constructions de forme quelconque:

**Hans SANZI, Maître Charpentier, à Bâle**

Scierie à vapeur et atelier mécanique pour le travail du bois.  
PARQUETERIE — Menuiserie et Vitrierie. — PARQUETERIE  
Seul concessionnaire pour la construction  
des TOITURES CINTRÉES STEPHANS EN BOIS  
Références de premier ordre à disposition.

**Veuve de H. Specker, Zurich**

Fabrique  
d'Articles en Caoutchouc.

**SPÉCIALITÉ:**

Vêtements pour Scaphandres  
et Mineurs. Culottes, Bas et Bottes  
à eau.

Bâches et Couvertures de chevaux  
imperméables.

Feuilles de caoutchouc, Fibre,  
Asbest, Excelsior, Victoria et Mo-  
rites pour joints, Rondelles et Cla-  
pets. Gants, Souliers et Tapis isola-  
teurs en caoutchouc pour Etablis-  
sements d'Electricité. Gants et Ta-  
bliers d'Asbest pour Fonderies.

**ATELIER DE RELIURE  
H. CORNAMUSAZ**

Grand St-Jean, 7, Lausanne.

RELIURES en tous genres.  
CARTES murales.

**RIETER & KOLLER** Ingénieurs-Constructeurs **à Constance.**

Usine spéciale pour la construction de Machines perfectionnées pour la fabrication des Briques.



# SOCIÉTÉ DES USINES DE GRANDCHAMP ET DE ROCHE

à Grandchamp près Vevy (Vaud).



## Fabriques de Ciment Portland artificiel, Ciment mixte (Rochite), Gypses et Chaux hydrauliques

PRODUCTION TOTALE 3000 WAGONS

Diplôme à Zurich 1883. — Médaille de vermeil à Yverdon 1894.

Médailles d'or à Genève 1896 et Vevey 1901.

Travaux en mosaïque en tous genres, pour parterres et ornementation pour façades.

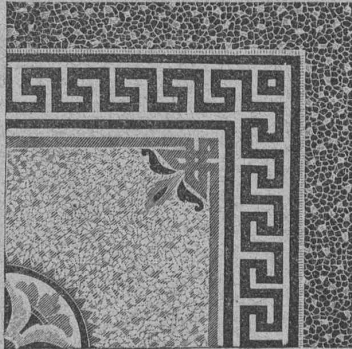
**SYLVESTRE FOSSATI**

Rue St-Martin

LAUSANNE

Le dit se charge de toutes sortes d'asphaltages.

DEVIS sur DEMANDE



### Compagnie de l'Industrie électrique et mécanique. GENÈVE (Brevets Thury) GENÈVE

Dynamos et transformateurs de toutes puissances et pour tous usages. — Spécialité de transports de force à grande distance. Survolteurs automatiques. — Fabrication d'automobiles, de moteurs à explosion et de pièces détachées.

#### SCHMIDT & Co, LAUSANNE

Dépositaires pour les cantons de Vaud, Valais et Fribourg.

Profils spéciaux B de 220 à 750 mm.		Force d'inertie.		Force de résistance.	
Hauteur en cm.	Largeur en cm.	kg.	cm. 4.	cm. 2.	W. L.
24	10	76	10260	3043	855
30	12,5	119,4	25201	7494	1680
36	14,2	142,5	32479	8793	2360
40	15,5	159,8	37831	9721	2892
45	17	180	40887	10668	3595
50	19,4	205,5	441283	11718	4451
55	20,6	226,1	45019	12582	5306
65	21,1	246,9	215272	12814	6623
75	21,1	263,4	282057	12823	7514

Envois de prospectus sur demande.

### Daniel PERRET, Appareilleur

Avenue Béthusy. LAUSANNE Avenue Béthusy.

Spécialité de canalisations à haute pression. Chauffages de serres, chambres de bains et buanderies. Installations pour eau et gaz. Appareils sanitaires de tous systèmes. Serrurerie en tout genre. — Etudes et devis sur demande.

### PAPETERIE ROBERT FRÈRES LAUSANNE et GENÈVE

Papiers à dessin en feuilles et en rouleaux, héliographiques, à calquer, encre indélébile, instruments d'Aarau, règles à calculer.

ENTREPRISES générales de VITRERIE en tous genres.

Atelier spécial de Vitraux d'Art.

ENCADREMENTS

**P. CHIARA**

Pl. St-Laurent, Lausanne.

Verres de toutes sortes en gros et détail.

### Carrières d'Arvel

**E.-H. BONTEMS**

PROPRIÉTAIRE

### Fabrique d'Appareils de Chauffage EN TOUS GENRES

**H. MOULIN**

Rue St-Roch, 3 et 5.

Lausanne.

Stores et Jalousies en tous genres.

Fabrication. Réparations.

**J. SOLLICHON**

5, Pépinet, 5, LAUSANNE.

EXPLOSIFS

Société Suisse des Explosifs à BRIGUE (Valais).

Dynamites à tous dosages. Détonateurs. Mèches et tous accessoires.

Force motrice à 3 centimes le cheval-heure par le

Nouveau Moteur-Gazogène

à gaz pauvre, aspiration directe.

**GILLIÉRON & AMREIN**

Ingénieurs-Constructeurs.

VEVEY SUISSE

Manufacture de Papiers.

**J.-G. STOUKY, Lausanne.**

Gare du Grand-Pont L.-O.

Spécialité de papiers pour Ingénieurs, Architectes, Entrepreneurs.

Ateliers d'Ebenisterie d'art.

**BOBAING**

St-Pierre, 2, Lausanne.

Renseignements, Dessins, Devis.

Fabrique de vis et Filières.

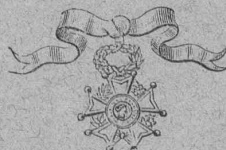
Appareillages électriques, etc.

**J. ISAAC & FILS**

NYON

Premières médailles aux Expositions nationales de 1848 et 1857. Diplôme d'honneur, Zurich 1883. Médaille de Vermeil, Yverdon 1894.

Exposition universelle, Paris 1878.



Décerné à Paris, 1878.

MAISON FONDÉE EN 1733

MARBRES BRUTS T OUVRÉS

**D. Doret, Vevey, Suisse**

Doret & Dentan, Succursale à Genève.

ATELIER de MENUISERIE-ÉBÉNISTERIE

**R. LEDERMANN, Lausanne**

Place du Flon. Téléphone 1749.

Canivaux (canaux) pour fils électriques Rosaces diverses pour l'électricité.

Réparations. — GLACIÈRES

GÉRANCE D'IMMEUBLES

Achat et vente.

**PAUL GALLEY**

6, Rue Madeleine, 6

LAUSANNE

**F. HENGGELER**

MARCHAND-TAILLEUR

Rue de Bourg, 33, Lausanne.

LOCATIONS

Œuvres de Cérémonies.

Confection et fournitures de

Tentes, Stores, Rideaux.

**J. BÄHLER, Tapissier.**

15, Tour, 15, Lausanne.

Téléphone 1585.

**E. JEANRENAUD, GRAVEUR**

Rue de Bourg, 12, Lausanne.

TIMBRES

en métal et en caoutchouc.

Numéroteurs. Dateurs.

Tampons.

VITRERIE DE BATIMENTS

GLACES, VITRAUX

Jalousies en verre pour ventilation.

ENCADREMENTS

**E. Wagenländer**

Pépinet, 4, Lausanne.

Commerce de BOIS de construction

**B. BELET & FILS**

rue des Deux-Marchés,

LAUSANNE

Bois rabotés: Pich-pin et Noyer d'Amérique.



# Ciment Portland de St-SULPICE

La plus grande Fabrique de la Suisse.

Diplôme pour excellente qualité à l'Exposition de Zurich, 1883.  Médaille d'Or, Groupe collectif, à l'Exposition de Genève, 1898.



## FOURNISSEUR DES ENTREPRISES SUIVANTES :

Travaux du grand tunnel du Gothard.  
Travaux du grand tunnel du Simplon.  
Funiculaire Lausanne-Ouchy et Glion-Naye.  
Ligne Directe Berne-Neuchâtel.  
Chemin de fer de la Jungfrau.  
Reconstruction du tunnel sous Montbenon.  
Fortifications de St-Maurice et du Gothard.  
Élévation des Eaux de la Chaux-de-Fonds.  
Canalisation des Eaux du Pays-d'Enhaut,  
pour l'alimentation de Lausanne.  
Barrage de la Sarine, à Thusy.  
Forces motrices de l'Arcuse.

Forces motrices de Landquart.  
Forces motrices du Rhône à Chèvres et à Genève.  
Forces motrices de la Jagne  
et Fabrique de Chocolat F.-L. Cailler, à Broc.  
Pont de la Coulouvrenière, à Genève.  
Reconstruction du pont du Mont-Blanc, à Genève.  
Fabrique Nestlé, à Neuenegg.  
Palais fédéraux et pont du Kirchenfeld, à Berne.  
Grand Théâtre de Berne,  
construit entièrement en béton armé.  
Nouvelle Fabrique Pernod, à Pontarlier.

Grand nombre d'importants travaux en béton armé.

 Le Ciment expédié de l'Usine est garanti PUR de tout mélange de matières étrangères. 

 La Fabrique de St-Sulpice tient à la disposition de ses clients des bulletins des essais périodiques de l'Institut Fédéral pour l'essai des matériaux de construction, à Zurich. 

## PRODUCTION JOURNALIÈRE : 120 TONNES

Succursale à PONTE - CHIASSO, près COMO, pour les expéditions en Italie, Suisse Italienne et pour l'exportation.

## SOCIÉTÉ SUISSE POUR LA CONSTRUCTION D'ACCUMULATEURS ÉLECTRIQUES

Ancienne maison E. BLANC & C<sup>ie</sup>, fondée en 1884.

à Marly le Grand près Fribourg (Suisse)



Seule concessionnaire pour la Suisse des Accumulateurs

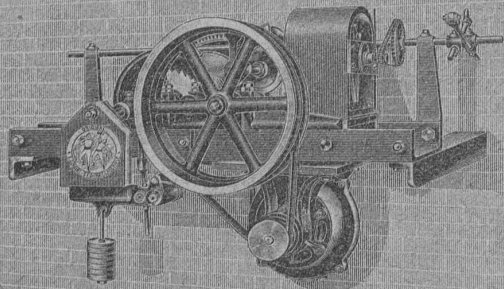
## SYSTÈME POLLAK

Batteries à poste fixe et transportables pour toutes applications.

Plaques à grande surface pour décharges rapides.

Plaques à matière active perforée de grande capacité.

 Envoi du catalogue sur demande 



Treuil élévateur pour monte-plats. Système Binkert.

## E. Binkert - Siegwart, Ingénieur

LAUSANNE

SPÉCIALITÉS :

### Ascenseurs, Monte-charges

en tous genres.

Transports aériens et à voie.

### Machines spéciales p<sup>r</sup> Entrepreneurs.

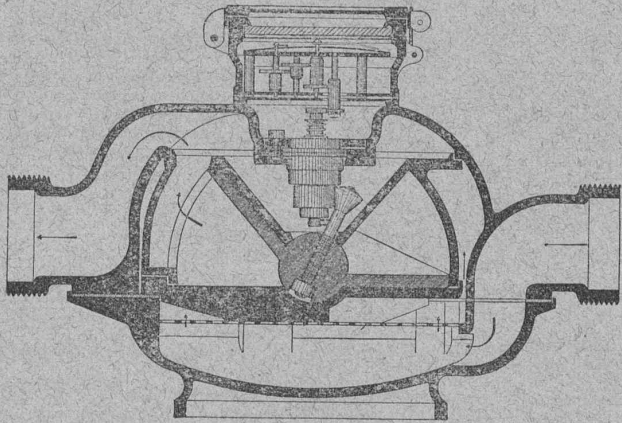
INSTALLATIONS COMPLÈTES DE

### Transmissions modernes



# Fabrique de Compteurs à gaz ELSTER & C<sup>ie</sup>, Lucerne.

représentants de la Société SIEMENS & HALSKE, à Berlin, Maison recommandée pour ses :



Compteurs d'eau à ailettes  
Compteurs d'eau à disques;  
Compteurs d'eau pour étages;  
Compteurs d'eau pour hydrants;  
Compteurs d'eau pour l'alimentation des chaudières;  
Compteurs d'eau combinés.  
**475.000 COMPTEURS EN SERVICE**

*Ateliers de réparations spéciales  
et Laboratoire d'essais.*

**Fabrication de Compteurs à Gaz  
secs et humides.**

Réparation des Compteurs à gaz secs  
et humides  
de **TOUS SYSTÈMES**



## C<sup>t</sup> BORGEAUD

Mécanicien-Constructeur

9, Pré-du-Marché, Lausanne.

Géodésie. Mathématiques.  
Physique. Optique. Electricité.

*Petite mécanique. Réparations*



# Porteurs aériens sur câbles.

Systèmes monocâble et à trois câbles.

**Rails suspendus. -- Plans inclinés.**

Catalogues et Devis franco sur demande.

Exportation dans tous les pays d'Europe.

# Adolphe Saurer, Arbon

Ateliers de Constructions et Fonderie en Fer.

**Moteurs à Pétrole  
Benzine et Gaz.**

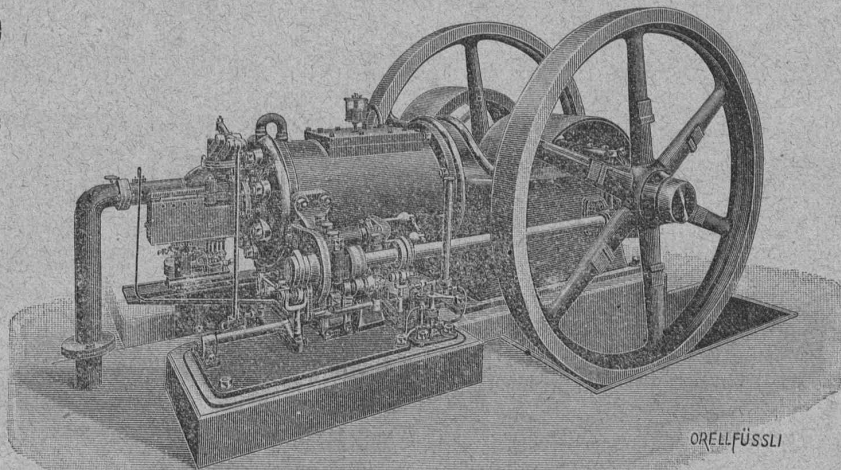
Système «Saurer» breveté  
de 1 1/2 à 100 HP.  
pour  
Usines

Eclairage électrique  
Locomobiles et  
Automobiles.

Bateaux de luxe et de  
transport

Installations à gaz pauvre.

Installations complètes jusqu'à  
300 HP. en exploitation.



ORELLFÜSSLI

Transmissions  
d'après système Sella.

Paliers avec graissage  
à bagues et avec  
cousinets doucies.

**EXPORTATION**  
pour tous pays.

Prière de demander  
prospectus et prix.

**Plus hautes  
récompenses**



Fabrique lausannoise d'appareils de chauffage.  
**G. WEBER, constructeur**  
 LAUSANNE

**CHAUFFAGES CENTRAUX**

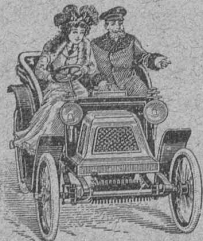
à air chaud, eau chaude et vapeur à basse pression.  
 CHAUFFAGES CENTRAUX LOCAUX (localisés à un seul appartement).

Installations complètes de cuisines d'hôtels  
 donnant une grande économie de combustibles.

Séchoirs, Bains, Buanderie perfectionnée, Brevet + 11466.

CALORIFÈRES UNIVERSELS

— Etudes techniques et devis sur demande. —



CYCLES  
 AUTOMOBILES  
 MOTOCYCLETTES

**O.-F. PFISTER,** Place Bel-Air,  
 Bâtiment du Kursaal.  
 Téléphone 1831. LAUSANNE

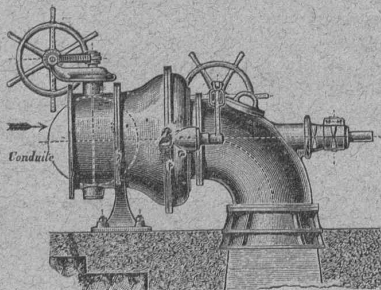
**PRISMES LUXFER**

Ferme - Impostes « **STELLA** »

Revêtements Civer. — Molasse de Vauderens.

**J. ROD,** Représentant, Maupas, 23, Lausanne.

Ateliers de Constructions Mécaniques  
 de Vevey (Suisse).



Turbines en tous genres

**RÉGULATEURS**

automatiques de vitesse et  
 de pression.

**CHAUDRONNERIE**

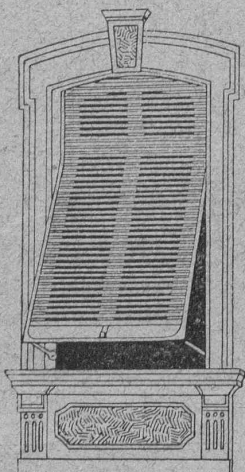
**PONTS**

Charpentes métalliques.

Plans et devis  
 sur demande.

**W. BAUMANN, Horgen.**

Manufacture de Jalousies en Bois.



Le plus ancien établissement de ce genre  
 en Suisse.

INSTALLATION DE PREMIER ORDRE

**FERMETURES EN BOIS**

**STORES AUTOMATIQUES**

Brevet + 5103.

La plus pratique et la plus élégante  
 fermeture.

Marquises — Persiennes — Paravents

Exécution en Red-Pine américain,  
 en bois du nord  
 ou en bois indigène.

REPRÉSENTANTS :

M. Louis WÄCKERLIN, Lausanne.

MM. RAMELET Frères, Lausanne.

M. L. CORMIER, 2, rue de Hesse, Genève

Usine à Paris IX<sup>e</sup>, 12, Rue du Delta.

Chauffage central à eau chaude (Brevet + 23898)



Installez dans vos maisons ou apparte-  
 ments le dernier perfection-  
 nement réalisé en matière de chauffage central

**Système Rouquaud**

Incontestablement supérieur à tous autres mo-  
 des de chauffage similaires, le syst. Rouquaud est  
 appelé à se généraliser rapidement. Ses princi-  
 paux avantages sont :

**Economie, simplicité, sécurité**

Son installation dans les maisons construi-  
 tes à lieu avec le minimum de dérangements  
 pour les locataires. La chaudière tient peu de  
 place. Elle s'adapte à tous les emplacements  
 et se gouverne à l'instar d'un calorifère ordi-  
 naire.

Durée et bon fonctionnement garantis.

Pour installation, Avenue Gare, 8, ré-  
 de-ch. Pour tous rensei-  
 gnements, prix et condi-

tions, s'adresser Société de chauffage Rouquaud, Beau-Séjour 4,  
 Lausanne.

Fabrique de Chauffage central et Poélerie moderne.  
**C. SAMBUC FILS & C<sup>ie</sup>, LAUSANNE**

**CHAUFFAGES CENTRAUX** à air chaud, eau  
 chaude et vapeur à basse pression.

SPECIALITÉ DE

Propulseurs automatiques d'eau chaude (Brevet +  
 N° 26,096).  
 pour chauffage d'appartements et de maisons à louer.

Exposition, à l'atelier de la Porte St-Martin,  
 des modèles en fonction adaptés à nos calorifères.

Installations complètes de Séchoirs, Bains,  
 Buanderies et de Cuisines d'Hôtels, donnant  
 une grande économie de combustible. Nouveaux  
 modèles de **FOURNEAUX - POTAGERS**  
 avec ou sans circulation d'eau chaude. Bouilleurs  
 en cuivre garantis sans danger d'explosions.

Calorifères Universels perfectionnés (Brevet +  
 N° 25,968).

ETUDES TECHNIQUES ET DEVIS SUR DEMANDE

USINES DU VALLON  
**CONSTRUCTIONS MÉCANIQUES ET MÉTALLIQUES**  
**J. Duvillard, à Lausanne.**

Fonderies de fer et de bronze. Ascenseurs. Monte-charges et appa-  
 reils de levage. Turbines, roues et presses hydrauliques. Pompes pour  
 haute pression. Presses à briques. Machines à battre, pressoirs et treuils.  
 Tuyaux et réservoirs en tôle. Colonnes en fonte.



**FRITZ MARTI, Winterthur.** Société  
 anonyme.

Vente et location de  
**MATÉRIEL POUR ENTREPRENEURS**

**ÉLÉVATEURS à double effet.**

TREUILS, CRICS

MOUFLES différentielles.

Câbles en fils d'acier. Grues et Monte-charges.

WAGONNETS, LOCOMOTIVES

Voies transportables.

Prospectus et Devis gratuits.

