

Zeitschrift: Bulletin technique de la Suisse romande
Band: 29 (1903)
Heft: 7

Werbung

Nutzungsbedingungen

Die ETH-Bibliothek ist die Anbieterin der digitalisierten Zeitschriften. Sie besitzt keine Urheberrechte an den Zeitschriften und ist nicht verantwortlich für deren Inhalte. Die Rechte liegen in der Regel bei den Herausgebern beziehungsweise den externen Rechteinhabern. [Siehe Rechtliche Hinweise.](#)

Conditions d'utilisation

L'ETH Library est le fournisseur des revues numérisées. Elle ne détient aucun droit d'auteur sur les revues et n'est pas responsable de leur contenu. En règle générale, les droits sont détenus par les éditeurs ou les détenteurs de droits externes. [Voir Informations légales.](#)

Terms of use

The ETH Library is the provider of the digitised journals. It does not own any copyrights to the journals and is not responsible for their content. The rights usually lie with the publishers or the external rights holders. [See Legal notice.](#)

Download PDF: 02.04.2025

ETH-Bibliothek Zürich, E-Periodica, <https://www.e-periodica.ch>

ATELIERS DE
Constructions en Fer

Maison fondée en 1845.

LOUIS FATIO

St-Roch. — LAUSANNE — Maupas.

USINE A FORCES HYDRAULIQUE ET ÉLECTRIQUE

Ponts et Charpentes métalliques.

Pylônes pour Conduites électriques.

EXÉCUTION RAPIDE

Etudes de Devis. — Bureau technique.

SERRURERIE
COURANTE ET ARTISTIQUE

Persiennes et Volets en fer (Système spécial.)

Devantures de magasins.

Escaliers en fer. Marquises. Véranda's. Jardins d'hiver.

INSTALLATION
de PARATONNERRES

30 ans d'expérience. — Devis sur demande.

I. WEIBEL

WEIBEL FRÈRES Successeurs

50, Martheray, 50, LAUSANNE.

Maison fondée en 1857.

Ferblanterie, plomberie, zinguerie, couvertures en ardoises
tuiles et ciment ligneux.

APPAREILLAGE POUR GAZ ET EAU

Parqueterie d'Aigle (Vaud)

Fondée en 1855.

Parquets en tous genres, des plus simples aux plus riches.

Travail soigné sous tous les rapports.

Les plus hautes récompenses aux Expositions de:
Berne 1857, Londres 1862, Paris 1867 et 1878, Zurich 1883,
Yverdon 1894, Genève 1896, Vevey 1901.

EXPORTATION

Fils de Cuivre électrolytiques

de la Compagnie des Tréfileries du Havre,

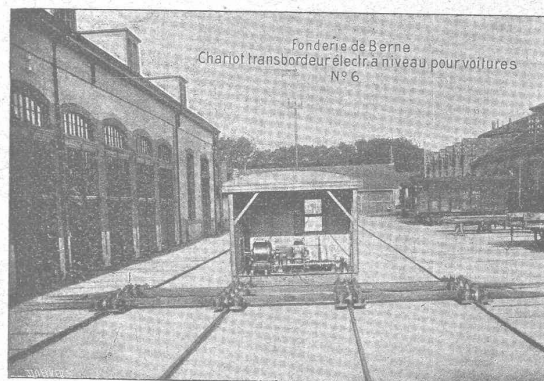
Anciens Etablissements **LAZARE WEILER**

Cuivre pur en barres, en feuilles, en bandes; Cui-
vre façonné, Laiton en tôle, fils, barres; Alumi-
nium; Tubes cuivre et laiton; Fils d'acier,
blancs et galvanisés; Bi-métal.

H. KLEINERT & Cie, à Bienne.
Aciers et métaux en gros.

SOCIÉTÉ DES
USINES de LOUIS de ROLL

SUCCURSALE: FONDERIE de BERNE. Fournit:



Appareils de levage: Ponts roulants, Grues pivotantes
ou électrique. fixes et sur chariots. Commande à bras
ou à courroie. Monte-charges hydrauliques, électriques

Matériel de chemins de fer: Ponts tournants et Cha-
riots transbordeurs pour rivières et pour locomotives, commandés à bras, par
machines à vapeur ou par moteurs électriques.

Branchements et croisements pour voies étroites et voies
normales, pour rails Vignol
et rails à gorge.

BARRIÈRES avec ou sans arrêts et sonneries.

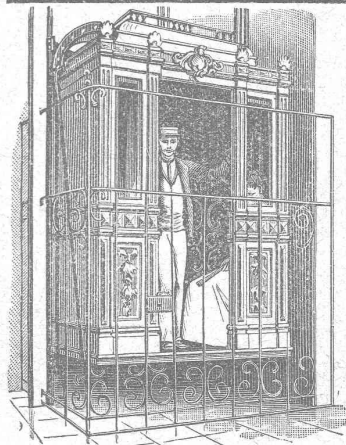
**Superstructures à crémaillères. Chemins de fer funicu-
laires.**

(Freins brevetés). Depuis le commencement de 1898 la
Fonderie de Berne a fourni 16 funiculaires.

Barrages, installations métalliques et mécaniques pour barrages
(vannes, écluses, grilles, treuils, etc.).

Machines pour la fabrication des briques en ciment.

Renseignements sur des installations faites, références,
projets et devis sont à disposition.



Ascenseurs

ÉLECTRIQUE

(coûte environ Fr. 6000).

HYDRAULIQUE

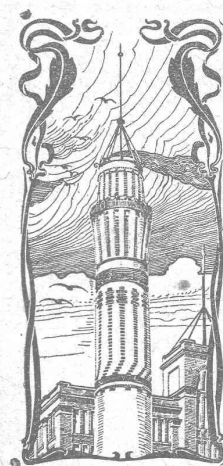
(coûte environ Fr. 5000).

Derniers modèles américains.

400 installations en fonction.

ALFRED SCHINDLER

LUCERNE



J. WALSER & Cie

ENTREPRISE DE CONSTRUCTIONS

WINTERTHUR

Télégramme: Walser. - Téléphone.

SPÉCIALITÉS: H1630L

Cheminées d'usines et de chauffage.

Maçonneries de Chaudières

de tous systèmes.

Construction de Fourneaux
pour tous les services industriels.

Fondations et massifs en béton.

Briqueteries complètes avec fours rotatifs

MATÉRIAUX RÉFRACTAIRES en toutes qualités.

Récompenses à l'Exposition nationale de Genève.



Maschinenfabrik Oerlikon

ATELIERS DE CONSTRUCTION OERLIKON
OERLIKON-ZURICH

Exposition Universelle de Paris 1900 — 2 Grands Prix et Médaille d'Or.

Applications Electro-Mécaniques

Ponts roulants et Grues à commandes électriques combinées. Pompes, Ventilateurs, Cabestans, Elevateurs, Monte-charges. Ascenseurs électriques pour personnes.

Installations électriques de toute grandeur et de tous genres

Entreprise générale d'utilisation de forces motrices. Transport de force. Distribution par réseaux aériens et souterrains. Eclairage électrique. Installations intérieures. Transformateurs. Moteurs pour tous les systèmes de courant et de toute puissance.

TURBINES à VAPEUR Système Rateau.

MATÉRIEL DE TRACTION

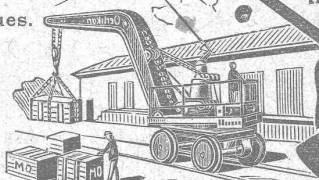
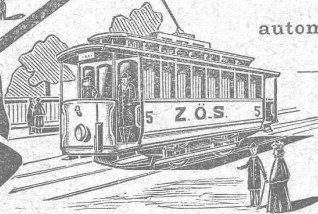
Equipements électriques complets pour voitures automotrices. — Tramways et Chemins de fer électriques.

Prospectus, Etudes et Devis sur demande.

BUREAU D'INSTALLATION A LAUSANNE

15, Place St-François, 15.

Téléphone N° 1771. — 0 — Téléphone N° 1771.



SOCIÉTÉ SUISSE POUR LA CONSTRUCTION D'ACCUMULATEURS ÉLECTRIQUES

Ancienne maison E. BLANG & C^{ie}, fondée en 1884.

à Marly le Grand près Fribourg (Suisse)

Seule concessionnaire pour la Suisse des Accumulateurs

SYSTÈME POLLAK

Batteries à poste fixe et transportables pour toutes applications.

Plaques à grande surface pour décharges rapides.

Plaques à matière active perforée de grande capacité.

—><— Envoi du catalogue sur demande —><—

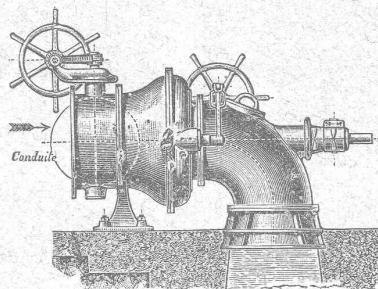
Ateliers de Constructions Mécaniques de Vevey (Suisse).

Turbines

EN TOUS GENRES

Régulateurs

automatiques de vitesse et de pression.



Chaudronnerie.

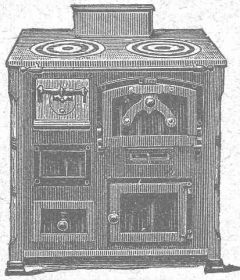
Ponts.

Charpentes métalliques.

Plans et devis sur demande.

S. A. FABRIQUE DE FOURNEAUX, SURSEE

Succursale: **Lausanne**, Place de la Riponne.
Grand choix d'APPAREILS de CHAUFFAGE en tous genres.



Calorifères inextinguibles. — Poêles en tôle garnie. — Fourneaux en catelles de tous genres. — Fourneaux-potagers garnis à tous combustibles, pour familles, pensions et hôtels. — Cuisines à gaz. — Appareils de bains et baignoires. — Poêles de caves à fromage.

Médaille d'Or Exposition de Vevey 1901.

SUCCURSALES: Genève, Cours de Rive, 12.
Lucerne, Pilatusstrasse, 6. Bâle, Steinen-vorstadt, 21. Zurich, Langstrasse, 9.
Berne, Hirschengraben, 9.

Fabrique lausannoise d'appareils de chauffage.

G. WEBER, constructeur LAUSANNE

CHAUFFAGES CENTRAUX

à air chaud, eau chaude et vapeur à basse pression.

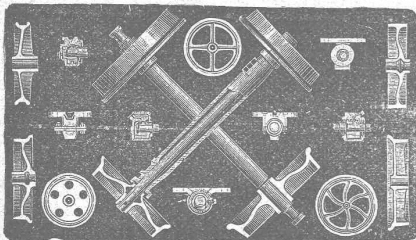
CHAUFFAGES CENTRAUX LOCAUX (localisés à un seul appartement).

Installations complètes de cuisines d'hôtels
donnant une grande économie de combustibles.

Séchoirs, Bains, Buanderie perfectionnée, Brevet + 11466.

CALORIFÈRES UNIVERSELS

— Etudes techniques et devis sur demande. —



FRITZ MARTI

Société anonyme
WINTERTHUR

Halles aux machines
et Ateliers à
Wallisellen, Berne, Yverdon.

Matériel pour chemins de fer normaux, secondaires et tramways. — Rails vignole et à gorge de différents profils. — Traverses métalliques et Accessoires. — Aiguilles. — Croisements.

WAGONNETS ET LOCOMOTIVES

Vente et Location.

Essieux, Bandages, Roues et Centres de roues, etc.

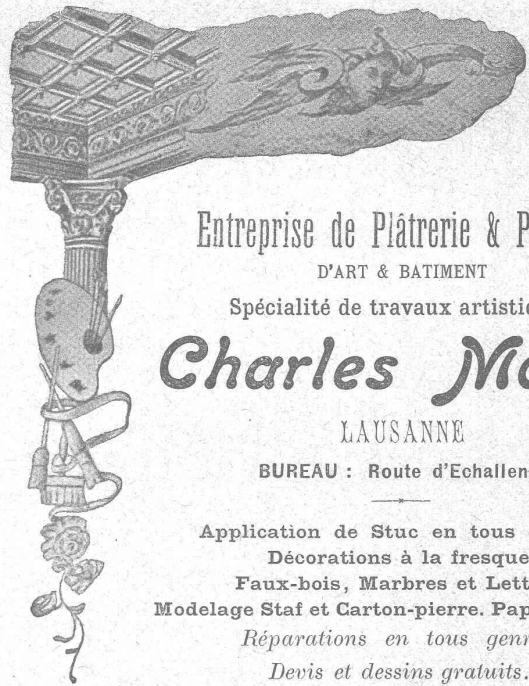
Prospectus et Devis gratis.

PRISMES LUXFER

Multiprismes et Dalles Luxfer pour l'éclairage des LOCAUX SOMBRES

Revêtements Civer. — Molasse de Vauderens.

J. ROD, Représentant, Maupas, 23, Lausanne.



Téléphone 905.

Entreprise de Plâtrerie & Peinture

D'ART & BATIMENT

Spécialité de travaux artistiques.

Charles Molini

LAUSANNE

BUREAU: Route d'Echallens.

Application de Stuc en tous genres.

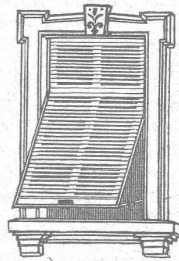
Décorations à la fresque.

Faux-bois, Marbres et Lettres.

Modelage Staf et Carton-pierre. Papiers peints.

Réparations en tous genres.

Devis et dessins gratuits.

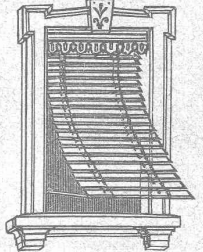


Fabrique de Fermetures
en Tôle d'acier ondulée
pour magasins, bureaux,
remises, entrepôts,
remises de locomotives, etc.

Devantures en fer.
Constructions en fer
Toitures. Tôles ondulées.

Carl Hartmann, Bienne.

Projets et Devis.



Recommandé par les administrations et autorités pour ses qualités éminentes. 300,000 m² posés par la maison et en usage dans des usines, écoles, bureaux, magasins, casernes, hôtels, hôpitaux, etc., etc.

1900 méd. d'or Expos. univ. Paris.
1901 méd. d'or avec couronne. Vienne
1901 Grand Prix Expos. internat. Brest.

Première et plus ancienne maison du monde

Euboolith

pour planchers hygiéniques, sans joints, doux et chaud au pied.

EMIL SEQUIN
fabricant d'Euboolith,
Zurich (Nord). — Paris
Londres. — Vienne, etc.

FÉLIX BÉRAN
Zurich V. Téléph. N° 1508
représentant
pour la Suisse.

Câbles pour transmissions. Grues. Monte-charges.



Echafaudages. — Ponts de bateaux. — Paratonnerres. — Funiculaires, etc.