

**Zeitschrift:** Bulletin technique de la Suisse romande  
**Band:** 30 (1904)  
**Heft:** 9

## Werbung

### Nutzungsbedingungen

Die ETH-Bibliothek ist die Anbieterin der digitalisierten Zeitschriften. Sie besitzt keine Urheberrechte an den Zeitschriften und ist nicht verantwortlich für deren Inhalte. Die Rechte liegen in der Regel bei den Herausgebern beziehungsweise den externen Rechteinhabern. [Siehe Rechtliche Hinweise.](#)

### Conditions d'utilisation

L'ETH Library est le fournisseur des revues numérisées. Elle ne détient aucun droit d'auteur sur les revues et n'est pas responsable de leur contenu. En règle générale, les droits sont détenus par les éditeurs ou les détenteurs de droits externes. [Voir Informations légales.](#)

### Terms of use

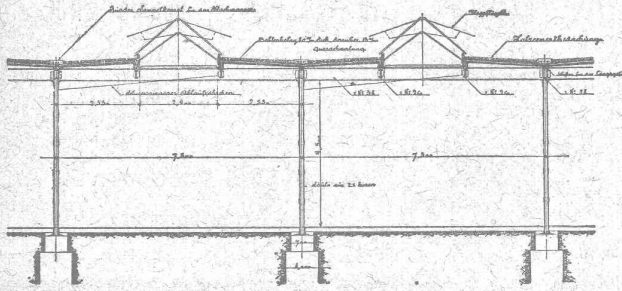
The ETH Library is the provider of the digitised journals. It does not own any copyrights to the journals and is not responsible for their content. The rights usually lie with the publishers or the external rights holders. [See Legal notice.](#)

**Download PDF:** 29.03.2025

**ETH-Bibliothek Zürich, E-Periodica, <https://www.e-periodica.ch>**

# Nouvelles Toitures pour Constructions industrielles

BREVET N° 23428



Toitures plates prenant jour d'en haut,  
avec dispositif d'aérage, très avantageux pour  
toutes les constructions industrielles :

Magasins. — Halles à marchandises. — Entrepôts. — Ateliers.  
Usines de constructions mécaniques et électriques.  
Fonderies. — Industries textiles. — Blanchisseries.  
Teintureries. — Brasseries. — Marchés couverts, etc., etc.

Ce nouveau genre de TOITURE présente les avantages suivants :

Il peut convenir à toutes les orientations pour le jour, venant d'en-haut. — Il est le meilleur système à employer pour tous les climats, aussi bien pour les pays chauds que pour les pays froids, même avec fortes chutes de neige. — Isolation parfaite. — Exécution rapide en toute saison. — Prix très modérés.

Projets, devis et tous renseignements seront envoyés gratis sur demande à MM. les Ingénieurs, Architectes, Entrepreneurs et Fabricants par les

Propriétaires du Brevet :

**SEQUIN & KNOBEL**

Ingénieurs civils pour Constructions industrielles modernes,  
RÜTI (Zürich).

Concessionnaires et Représentants :

**E. BAUMBERGER & KOCH**

Entreprise spéciale pr Toitures et Dallages pr Constructions industrielles,  
BALE

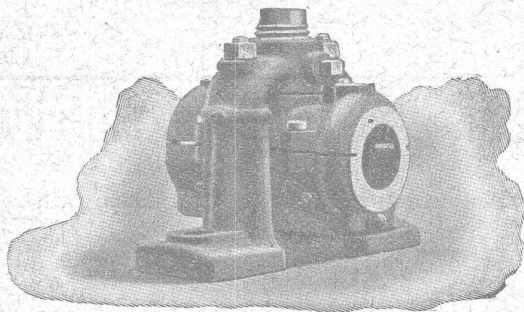


## A. PIAT\* et ses FILS

Fondeurs-Constructeurs

Paris, 85, rue St-Maur. Soissons, Usine de la Magdeleine

TRANSMISSIONS  
Paliers. — Poulies. — Volants.  
Embrayages à Friction.



Appareils de levage.

Manchons d'accouplement élastiques.

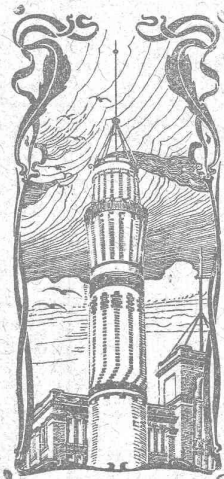
Élévateurs — Transporteurs  
Riveuses hydro-électriques.

Pompes. — Marteaux. — Pylons.  
ENGRENAGES

GAZOGÈNES F. Chavanon - Piat  
utilisant tous les combustibles.

Représentant général pour la Suisse :

J. KOLBE, Goldbach-Küsnacht aus Zürichsée.



## J. WALSER & C<sup>ie</sup>

ENTREPRISE DE CONSTRUCTIONS  
WINTERTHUR

Télégramme : Walser. - Téléphone.

SPÉCIALITÉS : n1364z

Cheminées d'usines et de chauffage.

Maçonneries de Chaudières  
de tous systèmes.

Construction de Fourneaux  
pour tous les services industriels.

Fondations et massifs en béton.

Briqueteries complètes avec fours rotatifs

MATÉRIAUX RÉFRACTAIRES en toutes qualités.

Récompenses à l'Exposition nationale de Genève.

## Librairie F. Rouge & C<sup>ie</sup>

RUE HALDIMAND, 4, LAUSANNE

MARCHIS, L. Moteurs à essence pour automobiles.  
In-8, avec figures, 16 fr. 50

MARÉCHAL, H. Les chemins de fer électriques. Dispositions générales. Production de l'électricité. Voie. Distribution de l'électricité. Alimentation des lignes. Moteurs. Traction. Automotrices. Locomotives. Chemins de fer divers. Exploitation et dépenses. In-8°, avec 516 figures, 25 francs.

KOECHLIN, R. Formules et tableaux pour le calcul de pièces de construction, à la traction, à la compression (flambage) et à la flexion. In-8°, 5 fr. 75

MOREAU, G. Théorie des moteurs à gaz. Conférences faites à l'Automobile Club de France. In-8°, 12 fr. 50

SCHNABEL, E. Traité de métallurgie générale. In-8°, 30 francs.

## CHEMINS DE FER FÉDÉRAUX

Direction de l'Arrondissement II.

### Mise au concours de travaux de construction.

Les travaux de terrassement, de maçonnerie et de taille du nouveau bâtiment aux voyageurs de la gare de Bâle sont mis par la présente au concours. On peut prendre connaissance des plans, métrés et conditions d'exécution au bureau de notre Direction des travaux (Centralbahnplatz, ancien bâtiment des postes), où il est aussi délivré des formulaires pour les soumissions.

Les soumissions doivent avoir pour titre « **Soumission pour le bâtiment de gare de Bâle** », et être adressées à la Direction soussignée, jusqu'au **6 juin 1904**, à 6 heures du soir. Il ne sera pas tenu compte des soumissions parvenues en retard.

Bâle, le 6 mai 1904.

Direction du II<sup>e</sup> Arrondissement  
des Chemins de fer fédéraux.

(H. 2780 Q.)

## Concours.

### VALAIS

Les travaux d'arpentage du territoire des communes de Varen et de Steg sont mis en soumission, conformément aux prescriptions réglementaires.

Adresser les offres, avec prix par are ou en bloc, aux municipalités de ces communes, jusqu'au **15 mai**.

### SOLEURE

L'installation de la distribution d'eau de Granges est mise en soumission. Elle comporte :

- Travaux de captage et chambres de prise ;
  - Fourniture des pompes ;
  - Etablissement de la conduite d'alimentation des pompes et construction du bâtiment des pompes ;
  - Fourniture et pose de conduites de distribution (2900 m.).
- Les concurrents peuvent se procurer les plans et cahiers des charges à la Chancellerie communale de Granges.

Terme pour la présentation des offres : **14 mai 1904**.

### ZURICH

L'installation du chauffage central et de douches dans le bâtiment d'école de la Seefeldsstrasse, Zurich V, est mis au concours.

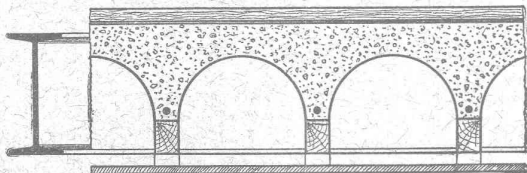
Les plans et le cahier des charges peuvent être consultés à la Direction des Travaux (service de l'entretien des bâtiments), de 11 à 12 heures et de 5 à 6 heures.

Les offres doivent être présentées au Directeur des Travaux, jusqu'au **21 mai, à 6 heures du soir**.

## Plafond plat Koenen

23,511 BREVET SUISSE 23,511.

Plancher en béton armé très rationnel  
pour maisons d'habitation et d'affaires.  
(PLAFOND SANS FISSURES !)



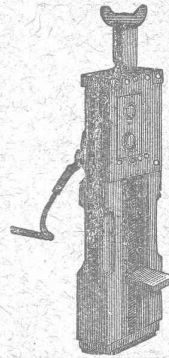
AGENTS GÉNÉRAUX POUR LA SUISSE :

**Burckhardt & Betz, Bâle.**  
Concessionnaires :

Alb. Wyss & Cie, Bienne.  
P. Poujoulat, Genève.  
Baur & Cie, Zurich.  
J. Merz, St-Gall.  
M. Zschokke, Aarau.  
H. Büchi, Frauenfeld.

Mordasini & Holliger,  
Neuchâtel.  
Ad. Fischer-Reydelle, Fribourg.  
Bd. Hauser, Interlaken.  
Stüdeli & Probst, Soleure.

## FRITZ MARTI, Société anonyme, Winterthur.



Vente et location de  
**MATÉRIEL POUR ENTREPRENEURS**  
**ÉLEVATEURS à double effet.**

TREUILS, CRICS

MOUFLES différentielles.

Câbles en fils d'acier. Grues et Monte-charges.

WAGONNETS, LOCOMOTIVES

Voies transportables.

Prospectus et Devis gratis.

## Parqueterie d'Aigle (Vaud)

Fondée en 1855.

Parquets en tous genres, des plus simples aux plus riches.  
Travail soigné sous tous les rapports.

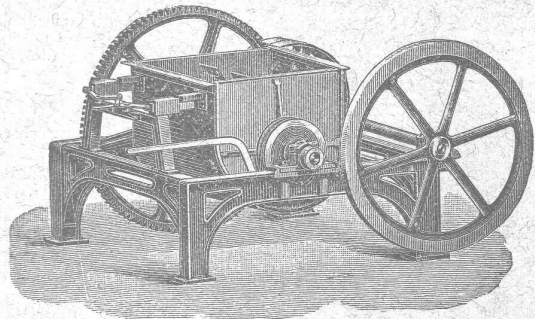
Les plus hautes récompenses aux Expositions de:  
Berne 1857, Londres 1862, Paris 1867 et 1878, Zurich 1888  
Yverdon 1894, Genève 1896, Vevey 1901.

EXPORTATION

## OEHLER & C<sup>o</sup>, Aarau.

ATELIERS DE CONSTRUCTION & FONDERIES DE FER & D'ACIER

Usines spéciales pour moyens de transport :



Voies et  
Vagonne  
pour  
entrepreneurs

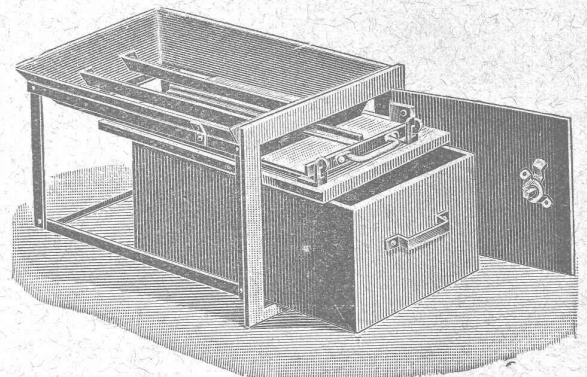
Machines  
à faire  
le béton  
et le mortier

Dragues  
etc., etc.

## !!! Plus de souillure de suie !!!

Brevet + N° 23979.

Nouvelle caisse de ramonage en 12 grandeurs différentes.



à Fr. 9.50 et Fr. 10.— par pièce allant pour chaque chemin

Envoi direct par

l'Usine métallurgique **BOSSHARD & C<sup>o</sup>, S. A., Näfels.**

# Adolphe Saurer, Arbon

## Ateliers de Constructions et Fonderie en Fer.

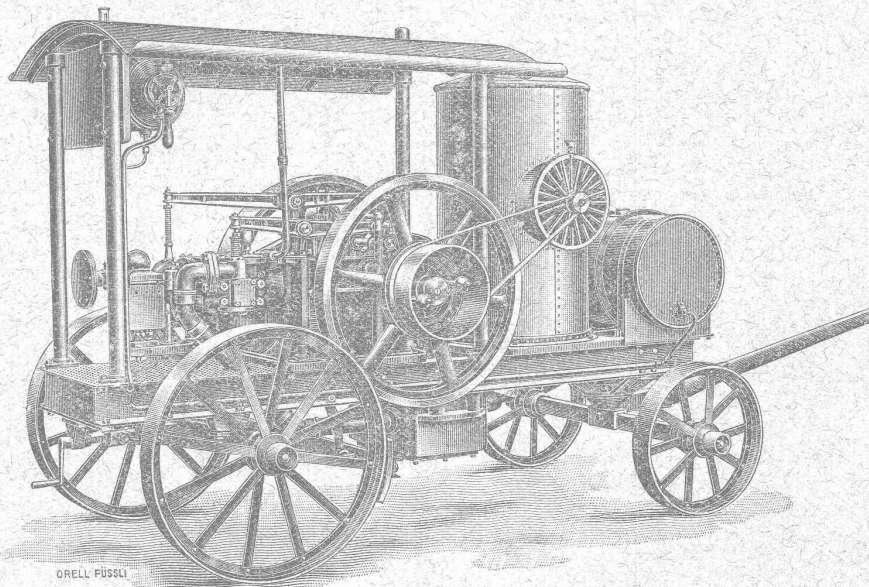
**Moteurs à Pétrole  
Benzine et Gaz.**

Système « Saurer » breveté  
de 1 1/2 à 100 HP.  
pour  
Usines

Eclairage électrique  
Locomobiles et  
Automobiles.

Bateaux de luxe et de  
transport  
Installations à gaz pauvre.

Installations complètes jusqu'à  
300 HP. en exploitation.



**Transmissions**  
d'après système Seller.

Paliers avec graissage  
à bagues et avec  
coussinets doucis.

**EXPORTATION**  
pour tous pays.

Prière de demander  
prospectus et prix.

**Plus hautes  
récompenses**

## Fabrique de Compteurs à gaz ELSTER & C<sup>ie</sup>, Lucerne.

représentants de la Société SIEMENS & HALSKE, à Berlin, Maison recommandée pour ses :

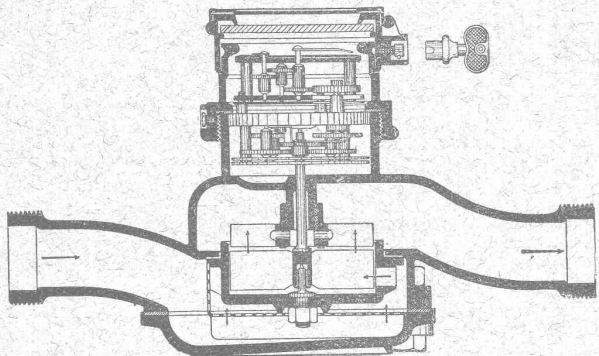
- Compteurs d'eau à ailettes
- Compteurs d'eau à disques;
- Compteurs d'eau pour étages;
- Compteurs d'eau pour hydrants;
- Compteurs d'eau pour l'alimentation des chaudières;
- Compteurs d'eau combinés.

475,000 COMPTEURS EN SERVICE

Ateliers de réparations spéciaux  
et Laboratoire d'essais.

Fabrication de Compteurs à Gaz  
secs et humides.

Réparation des Compteurs à gaz secs  
et humides  
de **TOUS SYSTEMES**



## L'UNION

Compagnie d'assurance contre  
l'incendie, à Paris,

assure les risques industriels, tableaux, objets d'art et bijoux non admis par l'assurance cantonale, ainsi que les bâtiments en construction et ceux insuffisamment taxés.

S'adresser à MM. Girardet, Brandenburg & Cie, banquiers, directeurs particuliers, à Lausanne, et à leurs sous-agents dans le canton.

JULES RAPAZ, Electricien,  
LAUSANNE, 43, rue du Pont, 43.

APPAREILLAGE  
pour sonneries et téléphones.  
Lumière électrique.

Plaques émaillées en tous genres  
pour Administrations,  
Propriétaires ou Locataires, Rues,  
Routes et N<sup>os</sup> de maisons.

Fabrication et réparation de  
TIMBRES CAOUTCHOUC  
et métal.

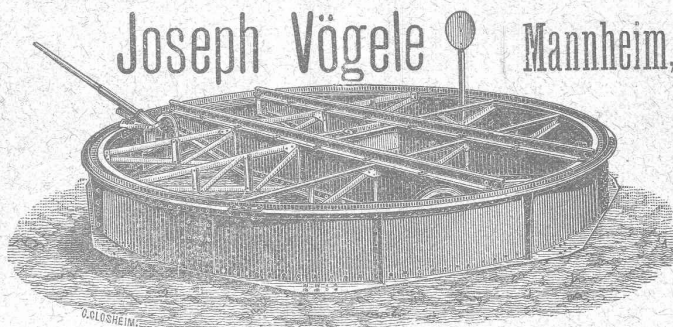
fourmit depuis 1842 :

Changements de voies de tous systèmes, pour voies principales et secondaires de toutes largeurs.

Pointes de cœur, croisements. Plaques tournantes et chariots transbordeurs, pour locomotives et wagons, manœuvres à la main, à la vapeur ou à l'électricité.

Plaques tournantes avec plateforme renforcée pour le passage de voitures.

Cabestans électriques.  
Treuils de manœuvre.  
Barrières.



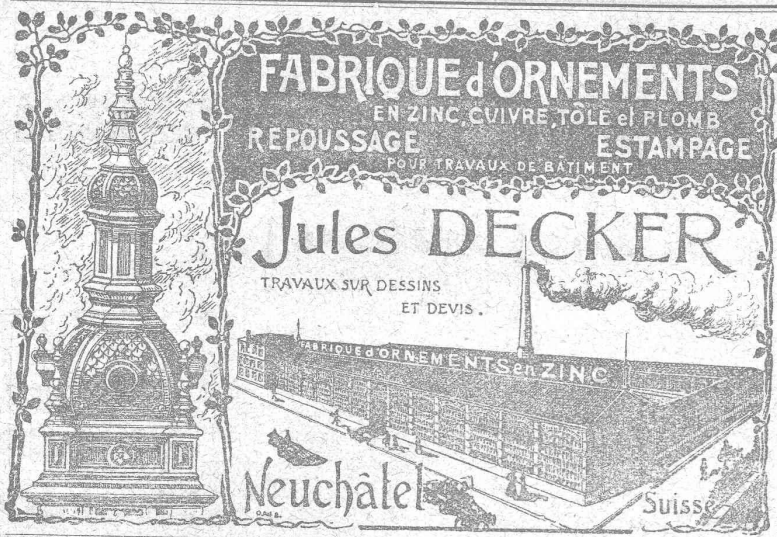
Représentants pour la Suisse : **WOLF & GRAF, Zürich.**



**Plaques  
métalliques**

Gravées en relief et en creux.  
Toutes grandeurs et façons, pour  
machines, appareils, etc.  
\* Échantillons sur demande. \*

Markwalder & Ganz, St-Gall



**FABRIQUE D'ORNEMENTS**  
EN ZINC, CUIVRE, TÔLE et PLOMB  
REPOUSSAGE ESTAMPAGE  
POUR TRAVAUX DE BÂTIMENT

**Jules DECKER**  
TRAVAUX SUR DESSINS  
ET DEVIS.

FABRIQUE D'ORNEMENTS en ZINC  
Neuchâtel Suisse

## Plafonds reliefs.

Les plafonds reliefs anglais ont pris une importance considérable ces dernières années.

Ils remplacent très avantageusement le plâtre, **comme solidité, comme effet décoratif et comme prix.**

Ces plafonds reliefs ne se fendent jamais comme le plâtre. Ils résistent parfaitement aux changements de température. La pose se fait très rapidement. Le prix varie d'après la hauteur du relief.

Catalogues et échantillons à disposition.  
Conditions spéciales pour MM. les Architectes et Entrepreneurs.

**J. Bleuler, papiers peints, Zurich**

38, Rue de la Gare, 38,

**SOCIÉTÉ SUISSE**  
POUR LA  
**CONSTRUCTION de LOCOMOTIVES et de MACHINES, Winterthur**



**Moteurs à Gaz**  
alimentés par notre nouveau  
**Gazogène S. L. M.**  
produisent la force motrice la plus économique connue actuellement.  
Coût du combustible par cheval et par heure environ 2 à 3 centimes seulement.  
Service simple. Emplacement restreint. Pas de fumée

**MOTEURS A PÉTROLE  
ET A BENZINE**

**CUIVRE — CHARBONS**  
**LAMPES à INCANDESCENCE**

ÉCLISSES ÉLECTRIQUES  
ACCESSOIRES POUR  
lignes de Tramways électriques  
Compteurs Stanley.

Edouard LONG, rue Diday, 12,  
GENÈVE

Ferblanterie et Couverture.

Jes RAMELET

RUE DE LA TOUR

LAUSANNE

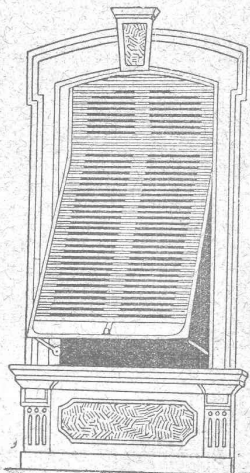
Appareillage pour Eau et Gaz.

**USINES DU VALLON,**  
**CONSTRUCTIONS MÉCANIQUES ET MÉTALLIQUES**  
**J. Duvillard, à Lausanne.**

Fonderies de fer et de bronze. Ascenseurs. Monte-charges et appareils de levage. Turbines, roues et presses hydrauliques. Pompes pour haute pression. Presses à briques. Machines à battre, pressoirs et treuils. Tuyaux et réservoirs en tôle. Colonnes en fonte.

**W. BAUMANN, Horgen.**

Manufacture de Jalousies en Bois.



Le plus ancien établissement de ce genre en Suisse.

INSTALLATION DE PREMIER ORDRE

**FERMETURES EN BOIS**  
**STORES AUTOMATIQUES**

Brevet + 5103.

La plus pratique et la plus élégante fermeture.

Marquises — Persiennes — Paravents

Exécution en Red-Pine américain, en bois du nord ou en bois indigène.

REPRÉSENTANTS :

M. Louis WÄCKERLIN, Lausanne.

MM. RAMELET Frères, Lausanne.

M. L. CORMIER, 2, rue de Hesse, Genève

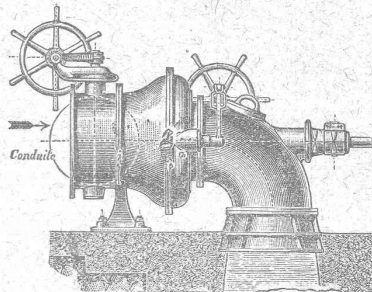
Usine à Paris IX<sup>e</sup>, 12, Rue du Delta.

**FABRIQUE DE TUYAUX EN CIMENT**  
Briques, Carrelages, etc.  
**CORNAZ Frères & C<sup>ie</sup>**  
ALLAMAN (Vaud)

Carrelage le plus beau et le plus moderne  
NOUVEAU PROCÉDÉ

Album et prix-courant sur demande.

Ateliers de Constructions Mécaniques  
**de Vevey (Suisse).**



Turbines en tous genres

**RÉGULATEURS**

automatiques de vitesse et de pression.

**CHAUDRONNERIE**

**PONTS**

Charpentes métalliques.

Plans et devis sur demande.

Ferblanterie, plomberie, zinguerie, couvertures en ardoises tuiles et ciment ligneux.

APPAREILLAGE POUR GAZ ET EAU

**I. WEIBEL, L<sup>s</sup> WEIBEL aîné, successeur**

50, Martheray, 50, LAUSANNE.

Maison fondée en 1857.



**LITOSILO** REVÊTEMENT DE PLANCHERS  
incombustible,  
imperméable et sans joints.

Le LITOSILO s'applique directement sur BÉTON ou vieux planchers usagés. Exécution rapide, sans occasionner de dérangement, par ouvriers spéciaux.

Le LITOSILO est CHAUD, SOURD et d'une SOLIDITÉ A TOUTE ÉPREUVE.

Le LITOSILO est surtout apprécié dans les fabriques, ateliers, bureaux, écoles, hôpitaux, corridors, cuisines et salles de bains de maisons d'habitation.

**PROCÉDÉ SPÉCIAL** pour empêcher le plancher de se tacher.

**LIVRAISON DES MATÉRIAUX**  
avec mode d'emploi.

Prospectus, échantillons et devis gratuits sur demande.

**Ch.-H. PFISTER & Cie, BALE**

Entreprise de dallages et revêtement de planchers en Litosilo.

Concessionnaire pour le Canton de Genève :

**Arthur GENEUX, Entrepreneur, GENÈVE**

**Menuiserie Electro-Mécanique**  
**HENRI AMIGUET**  
30, Solitude. — LAUSANNE — Solitude, 30.

TRAVAUX EN BATIMENTS — RÉPARATIONS  
Devis sur demande.

**Librairie F. ROUGE & Cie**  
LAUSANNE

**Dernières publications :**

- ARNOLD, C. La machine dynamo à courant continu. Théorie, construction, calculs, essais et fonctionnement. Tome 1<sup>er</sup> : Théorie de la machine à courant continu. Grand in-8, cartonné, 25 francs.
- LIZMANN, P. Calcul, construction et commande des appareils de levage. Grand in-8, 10 francs.
- TÊTEDOUX & FRANCHE. Le graissage industriel. Grand in-8, 6 francs.
- GAUTIER. L'Année scientifique et industrielle, 1903. In-18, 3 fr. 50.
- LAHOR, J. Les habitations à bon marché et un art nouveau pour le peuple. In-8, avec illustrations, 2 francs.
- MARCHENA (DE). Applications de l'électricité à la distribution de la force motrice dans les ateliers et les diverses installations industrielles. In-3, 4 francs.
- GALINE. Eclairage. Huiles. Alcool. Gaz. Electricité. Grand in-8, 20 francs.



**OFFICE GÉNÉRAL DU BATIMENT**

Lausanne, 5, avenue de Villamont, 5. Téléphone N° 1818.

DIRECTEUR : A. WEBER, ARCHITECTE

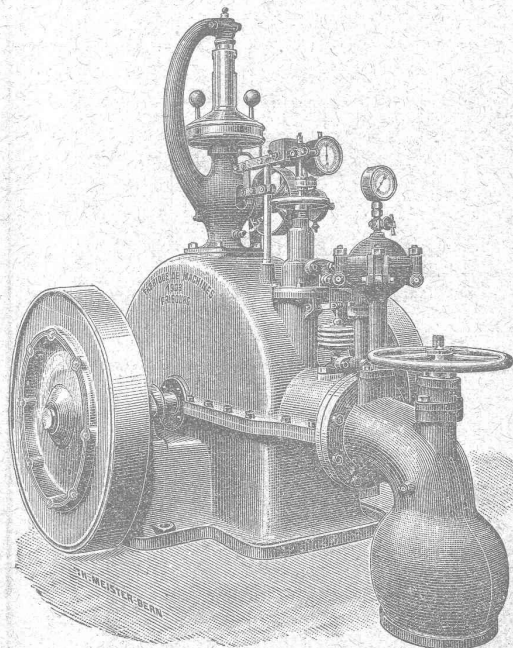
Entreprise générale de Constructions en tous genres pour toute la Suisse, à forfait, les clés en mains.

Envoi contre Fr. 20 de 70 types d'habitations diverses avec prix et distribution.

ÉCONOMIE — CÉLÉRITÉ — PAS D'ALÉAS

**Fabrique de Machines, Fribourg.**

Société anonyme. Directeur: P. PFULG, Ingénieur.



**FABRIQUE COMME SPÉCIALITÉS :**  
Les meilleures Turbines connues : Turbines « Francis » perfectionnées. Turbines à haute pression avec régulateurs. Entreprise d'installations hydrauliques complètes. Ponts et Charpentes métalliques. Canons pour Communes et Sociétés. Machines agricoles en tous genres.

Fabrique d'Huiles & Graisses Industrielles  
**GENÈVE**  
J. LAMBERCIER & C<sup>ie</sup>  
DE Spécialité  
FOURNITURES pour USINES  
(Outrevoies, Graisseurs, Caoutchouc etc.)

Organes de transmission Arbres paliers etc.  
**GENÈVE**  
J. LAMBERCIER & C<sup>ie</sup>  
Agence de maisons américaines pour Machines-outils. petit outillage

# LITZLER & KELLER

15, Rue Socin. BALE Téléphone 892.

## ATELIERS DE FUMISTERIE

Construction de Cheminées. Emmurage de Chaudières à vapeur.  
Construction de hautes Cheminées et de Fours continus.

## INSTALLATION DE BRASSERIES

### ÉCHAFAUDAGES SPÉCIAUX

pour réparation, démolition ou remontage de cheminées pendant qu'elles sont en marche.

Réparations promptes et soignées. — Prix modérés.

Références de premier ordre. — Maison fondée en 1880.

## CHAUFFAGES CENTRAUX

Nombreuses installations en fonction. (H1341Z)

## LINCKE FRERES, Zurich

Fabrique dans le Quartier de l'Industrie.

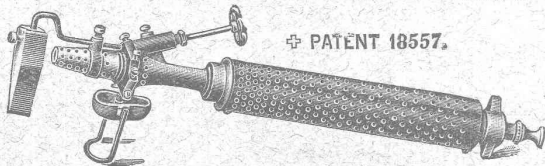
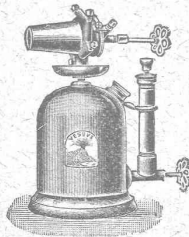
POÊLES, APPAREILS POUR BAINS, FOURNEAUX DE CUISINE  
ET POUR LESSIVEUSES

Les plus hautes récompenses à ZURICH, PARIS, BERNE, GENÈVE

## Fonderie & Robinetterie de Lyss

Lampe à souder  
à la Benzine.

Fer à souder.



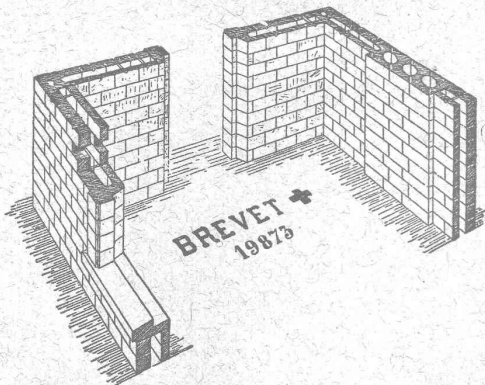
✚ PATENT 18557.

SEULE FABRIQUE EN SUISSE

## NOUVEAU SYSTÈME DE CONSTRUCTION BLOCS en CIMENT

comprimé pour la construction économique de murs à double paroi,  
à vide intérieur.

TUILES en CIMENT  
à emboîtement par doubles rainures,  
Système Reising. Brevet + N° 24075.



BREVET +  
19873

La meilleure tuile contre  
l'infiltration de la neige.

S'adresser, pour renseignements, échantillons, prix et Licences de fabrication  
Fabrique de nouveaux produits en ciment, GLAND (Vaud).

## FABRIQUE SPÉCIALE POUR Ascenseurs et Monte-charges ÉLECTRIQUES

ALFRED SCHINDLER, LUCERNE

Maison fondée  
en 1874.

Commande par boutons

Marche  
silencieuse.

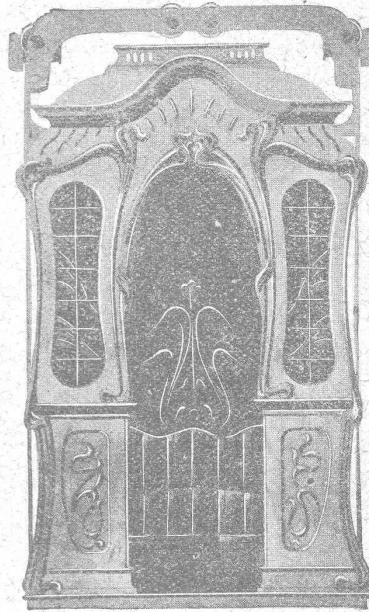
Grande vitesse :  
2 m. par seconde.

Parachute infailible.

Derniers modèles  
américains.

600 installations  
en fonction.

Un cheval suffit  
pour ascenseur de  
3 personnes.



Pour renseignements, Devis, Prix-courants et réparations,

S'ADRESSER :

pour Genève à M. LÉON JONNERET, Constructeur-Mécanicien,

Quai de St-Jean, Genève;

pour Vaud et Valais à M. ALFRED CUÉNOUD, ingénieur,  
Rue St-Roch, 3, Lausanne.

## Exploitation de Marbre de la Carrière de Daviaz

MASSONGEX (Valais).

Pierre dure de qualité exceptionnelle (supérieure mais assimilable à  
celles de Collombey et Arvel), à grain fin homogène gris-clair, rose-vert,  
résistant à plus de 1600 kilos au centimètre carré; inaltérable aux intem-  
péries. — Pour travaux de constructions soignées: Pierre de taille de  
premier choix pour bâtiments, marbreries, etc.

Envoi d'échantillons et devis sur vu des plans et dessins soumis.

Vente de Mastic Meyer.

Cette carrière, en bon état d'exploitation et bien outillée, serait cédée  
au besoin à un preneur intelligent connaissant la partie. Conditions avan-  
tageuses.

## C. CHAMOREL

Entrepreneur et marchand de pierres, La Borde, Lausanne.

## Fabrique de Lames métalliques pour Volets

Système Tillier. — Brevet + 9413.

Solidité, élégance et allègement du volet.

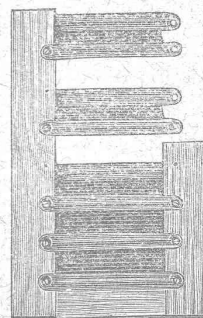
LAMES FIXES OU MOBILES

Prix-Courants et Echantillons à disposition.

STORES, VOILETS A ROULEAUX EN TOUS GENRES

Serrurerie. — Constructions en fer.

Travaux d'art et de bâtiment.



**Ramelet Frères**

Gare du Flon. LAUSANNE Téléphone 1795

# Ateliers de Construction OERLIKON

OERLIKON près ZURICH

Exposition Universelle, PARIS 1900, Deux Grands Prix.

## INSTALLATIONS ÉLECTRIQUES

de toutes grandeurs et de tous genres.

## APPLICATIONS ÉLECTRO - MÉCANIQUES

Machines - Outils et Appareils de levage à commande électrique.

## MATÉRIEL DE TRACTION

Générateurs, Moteurs, Transformateurs p<sup>r</sup> tous les systèmes de courant.

Installations intérieures. Réseaux aériens.

BUREAU SUCCURSALE A LAUSANNE :

15, Place St-François, 15.

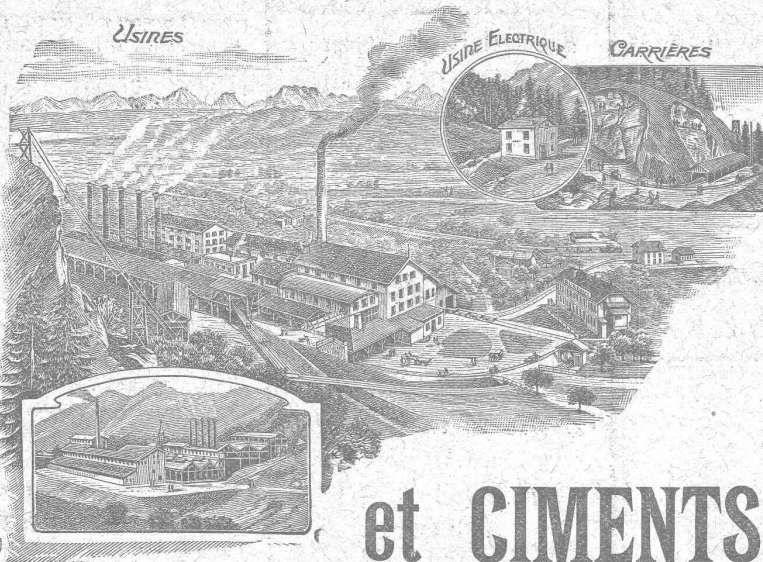
PROSPECTUS, ÉTUDES & DEVIS sur demande.



Usines

USINE ÉLECTRIQUE

CARRIÈRES



SOCIÉTÉ ANONYME

DES

# CHAUX

# et CEMENTS de BAULMES

*Médaille d'or. Exposition cantonale vaudoise. Yevvey 1901.*

Les Usines construites en 1898 sont installées avec les derniers perfectionnements et permettent une production annuelle de  
 3000 wagons de 10 tonnes de **chaux lourde et mi-lourde** et  
 1000 wagons de 10 tonnes de **ciment naturel et artificiel.**



# SOCIÉTÉ DES USINES DE GRANDCHAMP ET DE ROCHE

à Grandchamp près Veytaux (Vaud).



## Fabriques de Ciment Portland artificiel, Ciment mixte (Rochite), Gypses et Chaux hydrauliques

PRODUCTION TOTALE 3000 WAGONS

Diplôme à Zurich 1883. — Médaille de vermeil à Yverdon 1894.

Médailles d'or à Genève 1896 et Vevey 1901.

Travaux en mosaïque en tous genres, pour parterres et ornementation pour façades.

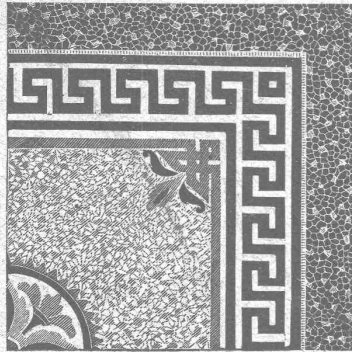
**SYLVESTRE FOSSATI**

Rue St-Martin

LAUSANNE

Le dit se charge de toutes sortes d'asphaltages.

DEVIS sur DEMANDE



### Daniel PERRET, Appareilleur

Avenue Béthusy. LAUSANNE Avenue Béthusy.

Spécialité de canalisations à haute pression. Chauffages de serres, chambres de bains et buanderies. Installations pour eau et gaz. Appareils sanitaires de tous systèmes. Serrurerie en tout genre. — Etudes et devis sur demande.

ENTREPRISES générales de VITRERIE en tous genres.

Atelier spécial de Vitraux d'Art.

ENCADREMENTS

**P. CHIARA**

Pl. St-Laurent, Lausanne.

Verres de toutes sortes en gros et détail.

### Carrières d'Arvel

**E.-H. BONTEMS**

PROPRIÉTAIRE

**FERMETURES**  
automatiques à rouleaux  
EN TÔLE ONDULÉE  
FR. GAUGER À ZÜRICH

### PEINTURE DÉCORATIVE

et artistique.

Décor de théâtre.

Drapeaux.

**RASMUSSEN & BALLMER**

Boulevard de Grancy, Lausanne.

Projets, Maquettes et Devis gratuits sur demande.

### ATELIER DE RELIURE H. CORNAMUSAZ

Grand St-Jean, 7, Lausanne.

RELIURES en tous genres.  
CARTES murales.

EXPLOSIFS

Société Suisse des Explosifs  
à BRIGUE (Valais).

Dynamites à tous dosages.  
Détonateurs.  
Mèches et tous accessoires.

Force motrice à 3 centimes le cheval-  
heure par le

Nouveau Moteur-Gazogène  
à gaz pauvre, aspiration directe.

GILLIÉRON & AMREIN  
Ingénieurs-Constructeurs.

VEVEY SUISSE

Manufacture de Papiers.

J.-G. STOUKY, Lausanne.

Gare du Grand-Pont L.-O.

Spécialité de papiers pour  
Ingénieurs,  
Architectes, Entrepreneurs.

Ateliers d'Ébénisterie d'art.

**BOBAING**

St-Pierre, 2, Lausanne.

Renseignements, Dessins, Devis.

Fabrique de vis et Filières.

Appareillages électriques, etc.

**J. ISAAC & FILS**  
NYON

Premières médailles aux Expositions  
nationales de 1848 et 1857. Diplôme d'hon-  
neur, Zurich 1883. Médaille de Vermeil,  
Yverdon 1894.

Exposition univer-  
selle, Paris 1878.

Décerné  
à Paris, 1878.

MAISON FONDÉE EN 1733  
MARBRES BRUTS T OUVRES

**D. Doret, Vevey, Suisse**  
Doret & Dentan, Succursale  
à Genève.

ATELIER de MENUISERIE-ÉBÉNISTERIE

**R. LEDERMANN, Lausanne**

Place du Flon. Téléphone 1749.

Canivaux (canaux) pour fils électriques  
Rosaces diverses pour l'électricité.  
Réparations. — GLACIÈRES

GÉRANCE D'IMMEUBLES  
Achat et vente.

**PAUL GALLEY**

6, Rue Madeleine, 6

LAUSANNE

**F. HENGGELER**

MARCHAND-TAILLEUR

Rue de Bourg, 33, Lausanne.

LOCATIONS

d'Habits de Cérémonies.

Confection et fournitures de

Tentes, Stores, Rideaux.

J. BÄHLER, Tapissier.

15, Tour, 15, Lausanne.

Téléphone 1585.

**E. JEANRENAUD, GRAVEUR**

Rue de Bourg, 12, Lausanne.

TIMBRES

en métal et en caoutchouc.

Numéroteurs. Dateurs.

Tampons.

VITRERIE DE BATIMENTS  
GLACES, VITRAUX

Jalousies en verre pour ventilation.

ENCADREMENTS

**E. Wagenländer**

Pévinet, 4, Lausanne.

Commerce de BOIS de construction

**B. BELET & FILS**

rue des Deux-Marchés,

LAUSANNE

Bois rabotés : Pich - pin et  
Noyer d'Amérique.

# SOCIÉTÉ ANONYME DES ATELIERS DE CONSTRUCTIONS MÉCANIQUES DE **ESCHER WYSS & C<sup>ie</sup>**

Fondés en 1805. — **ZURICH (Suisse) et RAVENSBURG (Wurtemberg).** — Fondés en 1805.  
Exposition universelle de Paris 1900: Quatre Grands Prix et Deux Médailles d'Or.

## TURBINES

Systèmes Girard, Francis, Jonval. Turbines coniques simples et doubles à axe horizontal ou vertical. Turbines multiples brevetées à axe vertical pour nombre de tours élevés et accouplement direct à la dynamo. Turbines à haute pression.

**Régulateurs de précision, à pression hydraulique ou d'huile.**

Pompes à piston, de toute capacité et pour toute hauteur de refoulement.

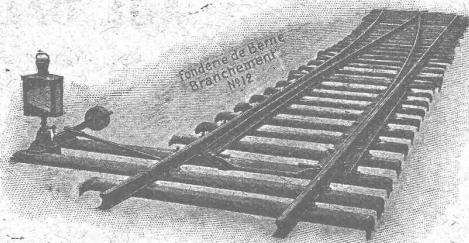
### Autres spécialités:

Machines à vapeur horizontales ou verticales. Turbines à vapeur. Chaudières à vapeur et travaux de chaudronnerie en tous genres. Pompes à vapeur. Machines à glace et à froid. Compresseurs à air. Bateaux à va-

peur et machines marines. Bateaux à naphte. Bateaux en aluminium. Canots à moteur à vapeur. Transmissions et transports de force. Machines pour la fabrication du papier et du carton. Installations complètes pour la fabrication de la pâte de bois. Machines à polir et à canneler.

## SOCIÉTÉ DES USINES de Louis de ROLL

SUCCURSALE: FONDERIE de BERNE. Fournit:



**Appareils de levage:** Ponts roulants, Grues pivotantes fixes et sur chariots. Commande à bras ou électrique. Monte-charges hydrauliques, électriques ou à courroie.

**Matériel de chemins de fer:** Ponts tournants et Chariots transbordeurs pour wagons et pour locomotives, commandés à bras, par machines à vapeur ou par moteurs électriques.

**Branchements et croisements** pour voies étroites et voies normales, pour rails Vignol et rails à gorge.

**BARRIERES** avec ou sans arrêts et sonneries.

**Superstructures à crémaillères. Chemins de fer funiculaires.** (Freins brevetés). Depuis le commencement de 1898 la Fonderie de Berne a fourni 21 funiculaires.

**Barrages,** installations métalliques et mécaniques pour barrages (vannes, écluses, grilles, treuils, etc.).

**Machines pour la fabrication des briques en ciment.**

Renseignements sur des installations faites, références, projets et devis sont à disposition.

## E. BECK

PERLES, près BIENNE

Télégrammes: PAPPBECK

Téléphone.

FABRIQUE POUR:

**Carton bitumé. — Ciment ligneux.**

**PLAQUES d'ASPHALTE** pour Isolations en tous genres.

**TAPIS D'ISOLATIONS — GOUDRON MINÉRAL RAFFINÉ**

**TRINIDAD ÉPURÉE**

Tous les produits d'Asphalte et de Goudron.



## F.-Armand MALGARINI

Ingénieur-Constructeur

22, Rue du Pont LAUSANNE Rue du Pont, 22

VENTE ET ACHAT DE BREVETS

Etude et perfectionnement de toutes inventions.



## Fils de Cuivre électrolytiques

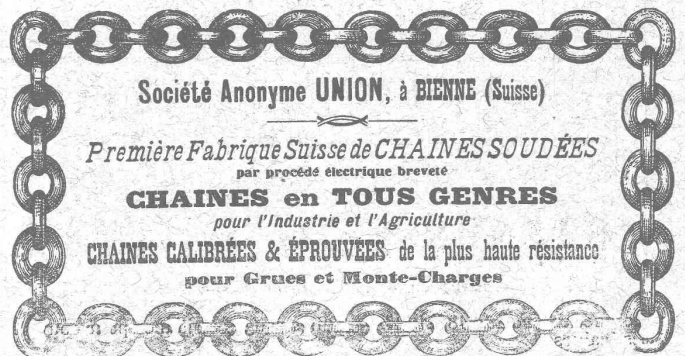
de la Compagnie des Tréfileries du Havre,

Anciens Etablissements LAZARE WEILER

Cuivre pur en barres, en feuilles, en bandes; Cuivre façonné, Laiton en tôle, fils, barres; Aluminium; Tubes cuivre et laiton; Fils d'acier, blancs et galvanisés; Bi-métal.

H. KLEINERT & C<sup>ie</sup>, à Bienne.

Aciers et métaux en gros.



Société Anonyme UNION, à BIENNE (Suisse)

Première Fabrique Suisse de CHAINES SOUDÉES par procédé électrique breveté

**CHAINES en TOUS GENRES** pour l'Industrie et l'Agriculture

CHAINES CALIBRÉES & ÉPROUVÉES de la plus haute résistance pour Grues et Monte-Charges

## JEUNE INGÉNIEUR

parlant français, bien au courant des moteurs à gaz pauvre,

### EST CHERCHÉ

par ancien bureau technique Suisse romande pour dresser plans d'installation, diriger montages, voyages d'affaires, etc.

Faire offres sous chiffres D. 22635 L., à Haassenstein & Vogler, à Lausanne. H. 22635 L.

## TECHNICIEN

bien au courant des travaux de distribution d'eau et connaissant les deux langues, cherche place stable dans un bureau d'ingénieur-civil, d'entrepreneur ou d'administration. Offres sous chiffres 104 C D, à l'administration du Bulletin.

Un étudiant thurgovien de l'école polytechnique à Zurich, offre ses services à un

### Ingénieur ou Géomètre

de la Suisse romande pendant les mois d'août, de septembre et d'octobre, pour les travaux hors du bureau. Offres à Fr. Kradolfer, instituteur, à Frauenfeld.

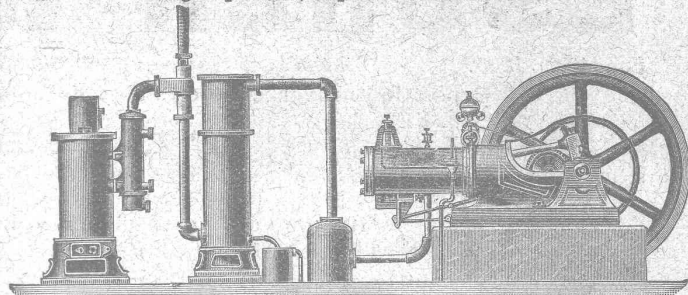
### ARCHITECTE

pour travaux de fondations (Tiefbautechniker), Zurichois, âgé de 21 ans, avec bonne pratique dans la construction des conduites pour la distribution d'eau, etc., cherche pour de suite place dans la Suisse française.

Prière d'adresser les offres sous initiales Z. S. 3768, à Rodolphe Mosse, Zurich. (Z. 3768 O.)

## FORCE MOTRICE A 3 CENTIMES LE CHEVAL-HEURE par le Nouveau Moteur-Gazogène

à gaz pauvre, aspiration directe.



Gazogènes et transformation de moteurs en moteurs à gaz pauvre. Moteurs à gaz d'éclairage, à pétrole, à benzine, à alcool. Turbines. Grues pour l'entreprise du bâtiment. Sapines à moteurs. Treuils. Machines à travailler le bois.

GILLIÉRON & AMREIN, Ingénieurs-Constructeurs. VEVEY (Suisse).

## SERRURERIE D'ART

Charpentés en fer. - Serres. - Vérandas. - Grilles et Portails.



Travail soigné.

Téléphone.

Force électrique.

\*

Louis Cherpit  
NYON (Suisse).

Bureau et Atelier :  
AVENUE VIOLLIER

APPAREILLAGE pour EAU et GAZ

## MENUISERIE D'ART et de bâtiment

J. CHAUVY & C<sup>ie</sup>

A. GOLAY, successeur

Maison fondée en 1830.

8, Maupas LAUSANNE Maupas, 8

— TELEPHONE 781 —

## ASSURANCE MUTUELLE VAUDOISE

CONTRE LES ACCIDENTS

fondée en 1895, et concessionnée pour la Suisse par le Conseil fédéral

**Mutualité Pure.**

Assurance collective des ouvriers aux termes des lois fédérales sur la responsabilité civile.

Assurance collective des ouvriers d'industries et de commerces non soumis aux lois fédérales sur la responsabilité civile. (Conditions avantageuses).

Assurance des apprentis.

Assurances individuelles par polices, des plus libérales, garantissant tous les risques d'accidents avec paiement des frais médicaux.

RÉPARTITION DES BÉNÉFICES ANNUELS :

50 % aux assurés; 50 % au fonds de réserve, propriété des assurés.

Statuts, formulaires et renseignements au siège social :

1, Place St-François, 1, Lausanne.



SERRURERIE EN FER FORGÉ

RAMPES

Portails.

MARQUISES

en fer forgé d'art.

Devantures. Volets. Persiennes.

Travaux en bâtiment. - Travail prompt et soigné.

E. CONTERIO, route d'Echallens, Lausanne

Briqueterie Mécanique de Lonay près Morges.

CH. FALCONNIER, PROPRIÉTAIRE

— TELEPHONE —

Briques pleines, creuses et perforées. — Tuiles ordinaires, pour toitures, rondes et pointues brevetées. Tuiles parallèles. Hourdis de toutes dimensions avec couvre-fer. — Coulisseries et Drains de toutes dimensions. Caniveaux pour conduites de câbles électriques brevetés. — Boisseaux ronds 18, 21, 24. — Tuiles rouges et jaunes pour couvertures écaillés.

Entreprise générale de travaux d'appareillage pour Eau & Gaz

Appareils sanitaires pour le tout à l'égout.

HYDROTHERAPIE — DOUCHES — SPÉCIALITÉ DE SALLES DE BAINS ET TOILETTES

J. DIEMAND, successeur de Charles ISOZ

26-30, Solitude. Maison fondée en 1890. LAUSANNE

Téléphone 264 - TRAVAUX à FORFAIT - Téléphone 264