

Zeitschrift: Bulletin technique de la Suisse romande
Band: 30 (1904)
Heft: 17

Werbung

Nutzungsbedingungen

Die ETH-Bibliothek ist die Anbieterin der digitalisierten Zeitschriften. Sie besitzt keine Urheberrechte an den Zeitschriften und ist nicht verantwortlich für deren Inhalte. Die Rechte liegen in der Regel bei den Herausgebern beziehungsweise den externen Rechteinhabern. [Siehe Rechtliche Hinweise.](#)

Conditions d'utilisation

L'ETH Library est le fournisseur des revues numérisées. Elle ne détient aucun droit d'auteur sur les revues et n'est pas responsable de leur contenu. En règle générale, les droits sont détenus par les éditeurs ou les détenteurs de droits externes. [Voir Informations légales.](#)

Terms of use

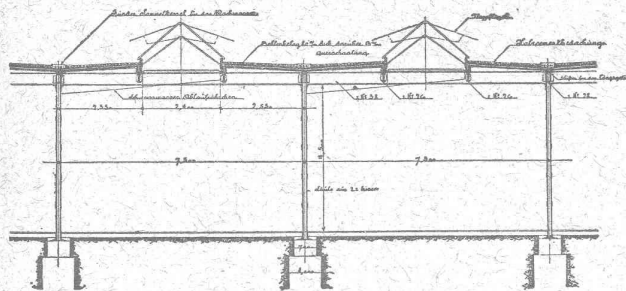
The ETH Library is the provider of the digitised journals. It does not own any copyrights to the journals and is not responsible for their content. The rights usually lie with the publishers or the external rights holders. [See Legal notice.](#)

Download PDF: 29.03.2025

ETH-Bibliothek Zürich, E-Periodica, <https://www.e-periodica.ch>

Nouvelles Toitures pour Constructions industrielles

BREVET N° 23428



Toitures plates prenant jour d'en haut,
avec dispositif d'aérage, très avantageux pour
toutes les constructions industrielles :

Magasins. — Halles à marchandises. — Entrepôts. — Ateliers.
Usines de constructions mécaniques et électriques.
L'onderies. — Industries textiles. — Blanchisseries.
Teintureries. — Brasseries. — Marchés couverts, etc., etc.

Ce nouveau genre de TOITURE présente les avantages suivants : 94

Il peut convenir à toutes les orientations pour le jour, venant d'en-haut. — Il est le meilleur système à employer pour tous les climats, aussi bien pour les pays chauds que pour les pays froids, même avec fortes chutes de neige. — Isolation parfaite. — Exécution rapide en toute saison. — Prix très modérés.

Projets, devis et tous renseignements seront envoyés gratis sur demande à MM. les Ingénieurs, Architectes, Entrepreneurs et Fabricants par les

Propriétaires du Brevet :

SEQUIN & KNOBEL

Ingénieurs civils pour Constructions industrielles modernes,
RÜTI (Zürich).

Concessionnaires et Représentants :

E. BAUMBERGER & KOCH

Entreprise spéciale pr Toitures et Dallages pr Constructions industrielles,
BALE

CHEMINS DE FER FÉDÉRAUX

Avis de concours

La Direction du 1^{er} arrondissement met au concours l'exécution des travaux spécifiés ci-après, pour l'établissement de la double voie Croy-Valorbe, formant deux lots, qui pourront être adjugés ensemble ou séparément :

1^o Travaux d'infrastructure du 3^{me} lot, compris entre les rands-Bois et Le Day, km. 40,900 à 43,700, sur une longueur de 2800 m., important notamment 33,500 mètres cubes de déblais et 6250 mètres cubes de béton et de maçonnerie à mortier.

2^o Travaux d'assainissement du remblai des Jurats, km. 43,9, important environ 140 mètres courants de galerie dans le rocher et la craie, et 75 mètres de drain à ciel ouvert.

Pour les deux lots les C. F. F. fourniront les matériaux.

Les plans, profils, métrés et cahiers des charges peuvent être consultés au Bureau N° 62 de notre Ingénieur en chef, à Lausanne, où l'on peut procurer des formulaires de soumission.

Les soumissions, datées et signées, devront être adressées à la Direction soussignée, sous pli fermé portant la suscription : « 3^{me} lot Croy-Valorbe » ou « Assainissement des Jurats », jusqu'au 15 septembre 1904 inclus.

Direction du 1^{er} Arrondissement
des Chemins de fer fédéraux.

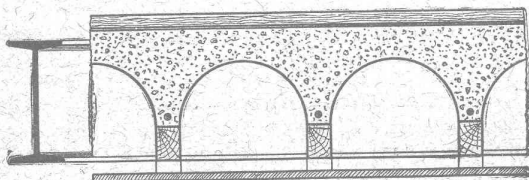
7

Plafond plat Koenen

23,511 BREVET SUISSE 23,511

8

Plancher en béton armé très rationnel
pour maisons d'habitation et d'affaires.
(PLAFOND SANS FISSURES !)



AGENTS GÉNÉRAUX POUR LA SUISSE :

Burckhardt & Betz, Bâle.

Concessionnaires :

Alb. Wyss & Cie, Bienne.
P. Poujoulat, Genève.
Baur & Cie, Zurich.
J. Merz, St-Gall.
M. Zschokke, Aarau.
H. Büchi, Frauenfeld.

Mordasini & Holliger,
Neuchâtel.
Ad. Fischer-Reydellet,
Fribourg.
Ed. Hauser, Interlaken.
Stüdeli & Probst, Soleure.

Parqueterie d'Aigle (Vaud)

Fondée en 1855.

Parquets en tous genres, des plus simples aux plus riches.
Travail soigné sous tous les rapports.

Les plus hautes récompenses aux Expositions de :
Berne 1857, Londres 1862, Paris 1867 et 1878, Zurich 1883,
Yverdon 1894, Genève 1896, Vevey 1901.

EXPORTATION 62

Vient de paraître :

CINQUANTENAIRE
de l'Ecole d'Ingénieurs
de l'Université de Lausanne
(1853 - 1903)

Album de Fête

En vente à la Direction de l'Ecole d'Ingénieurs
Valentin, 2, Lausanne.

Prix : 12 Francs.

Concours.

VAUD

Le levé du plan d'abornement de la Broye canalisée sur le territoire de Trey, avec 1400 m. sur une rive et 500 m. sur deux rives, est

Voir la suite des CONCOURS au dos (page 8 ter).

OFFRE D'EMPLOI.

Offre d'emploi 3 à 4 mois. — Adresser les offres de suite à la Case postale N° 20116, à Lausanne.

ON DEMANDE un ingénieur ayant déjà de la pratique pour élaborer les plans et surveiller l'exécution de travaux de construction de réservoirs et de canalisations d'eau. Résidence à Lausanne; Durée d'em-

Université de Lausanne.

ÉCOLE D'INGÉNIEURS

L'école comprend les divisions du **génie civil**, de **mécanique**, d'**électricité** et de **chimie**.

La durée des études est de **sept semestres**. Il est annexé à l'école un cours préparatoire d'une année, destiné aux candidats immatriculables à l'Université et qui ne possèdent pas les connaissances spéciales nécessaires pour l'admission en première année.

Le programme détaillé renfermant les conditions d'admission, le programme des cours et le règlement des études est envoyé franco sur demande adressée à la Direction.

mis au concours ; nombre de parcelles : 70. Adresser les offres à M. Deluz, ingénieur, à Cossonay.

Terme : **15 septembre**.

VALAIS

Le **levé du plan** et l'établissement du cadastre de la Commune de Champéry sont mis au concours. Le cahier des charges est déposé chez le président de la Commune.

Terme : **16 septembre**.

Le **levé du plan** de la Commune de Niedergesteln est mis au concours. Adresser les offres, avec prix par are ou pour le bloc, au président de la Commune.

Terme : **20 septembre**.

ZURICH

Le Syndicat de drainage de Schönau-Hittnau met au concours la **fourniture de tuyaux**. Les plans peuvent être consultés au Bureau cantonal d'agronomie ou chez M. J. Maurer, directeur des travaux, à Schönau-Hittnau.

Terme : **15 septembre 1904**.

Le Syndicat de drainage de Watt-Oberdorf met au concours la **fourniture de tuyaux**. S'adresser, pour plans et cahier des charges, au Bureau cantonal d'agronomie ou à M. Rudolf Frei, président du Syndicat.

Terme : **15 septembre 1904**.

Le Syndicat de drainage de Gräslikon-Berg a. I. met au concours la **fourniture de tuyaux**. Les plans et devis sont déposés au Bureau cantonal d'agronomie et chez M. U. Kramer-Frei, à Gräslikon, où ils peuvent être consultés.

Terme : **15 septembre 1904**.

Une **place d'architecte** (assistant) est à repourvoir au Service des constructions de la ville de Zurich. Appointements de 2500-5000 fr., suivant capacité.

Le Directeur des Travaux recevra les candidats le matin de 10 à 12 h. Ceux-ci doivent s'inscrire auprès du Directeur des Travaux I, en présentant leurs certificats, jusqu'au **20 septembre**.

SOLEURE

L'installation d'une conduite d'eau à haute pression, de 800 m. de longueur, ainsi que la construction d'un réservoir et les **travaux de captage de sources** pour la Commune de Mahren, sont mis au concours. Pour plans et cahier des charges, s'adresser à M. Amanz Gubler.

Terme : **15 septembre**.

Altorfer & Lehmann

FABRIQUE DE CHAUFFAGES CENTRAUX

St-Gall — ZOFINGUE — Lugano

Installent avec les garanties les plus étendues :

Chauffages à vapeur à basse pression.

Chauffages à vapeur à haute pression et à vapeur d'échappement.

CHAUFFAGES CENTRAUX A EAU CHAUDE 115

PREMIÈRES RÉFÉRENCES

Catalogues et projets sont fournis gratuitement.

Librairie de l'Université.

F. ROUGE & C^{ie}, LAUSANNE

- SOSNOWSKI, K. *Roues et Turbines à vapeur*. In-8°, 12 fr. 50
- JACQUET, A. *Barème du poids des métaux*, 7 fr. 50
- CHRISTOPHE, P. *Le béton armé et ses applications*. Gr. in-8°, cart., 25 fr.
- COLOMBO, G. *Manuel de l'Ingénieur civil et industriel*. Nouvelle édition 1904, 7 fr. 50
- Des Ingénieur-Taschenbuch « Hütte »*. 2 vol., rel., 21 fr. 30
- Aide-mémoire de l'Ingénieur*. Edition française du manuel de la Société la Hütte, par P. HUGUENIN, relié, 15 fr.
- WÈVE, L. *Traité pratique du tracé et de la taille de engrenages*, 7 fr. 50
- TEDESCO & MAUREL. *Traité théorique et pratique de la résistance des matériaux appliquée au béton et au ciment armé*, 25 fr.
- MARÉCHAL, H. *Les Chemins de fer électriques*, 15 fr.
- KLAR, M. *Traité pratique des emplois chimiques du bois*, 15 fr.
- BAUDIN, H. *La maison familiale à bon marché*, 3 fr.

Fabrique d'Huiles & Graisses Industrielles
J. LAMBERCIER & C^{ie}
 GENEVE
 Spécialité
 FOURNITURES pour USINES
 (Courroies, Graisseurs, Caoutchouc etc.)

Organes de transmissions Arbres, paliers etc.
J. LAMBERCIER & C^{ie}
 GENEVE
 Agence de maisons américaines pour Machines-outils, petit outillage

EXPLOSIFS 47
Société Suisse des Explosifs
 à BRIGUE (Valais).

Dynamites à tous dosages.
Détonateurs.
Mèches et tous accessoires.

Ateliers d'Ebénisterie d'art
BOBAING

St-Pierre, 2, Lausanne.
Renseignements, Dessins, Devis.

Gazette de Lausanne

Journal politique et littéraire.
Organe de 1^{er} ordre. — Grand format. — Fondée en 1798.
PARAISANT SIX FOIS PAR SEMAINE

La *Gazette de Lausanne* est un des journaux les plus appréciés et les plus répandus de la Suisse et de l'étranger. Elle offre à ses lecteurs un ensemble de renseignements complets, soit sur les affaires du pays soit sur la politique étrangère. Elle a des correspondants dans les principales villes de la Suisse. De même à Paris, Bruxelles, Rome, Berlin, etc. d'où elle reçoit des lettres périodiques.

La *Gazette de Lausanne* a pour collaborateurs les meilleurs écrivains de la Suisse romande. Elle publie des chroniques artistiques, musicales, scientifiques et militaires. Feuilletons choisis. Service télégraphique étendu.

Adolphe Saurer, Arbon

Ateliers de Constructions et Fonderie en Fer.

**Moteurs à Pétrole
Benzine et Gaz.**

Système « Saurer » breveté
de 1 1/2 à 100 HP.

pour
Usines

Eclairage électrique

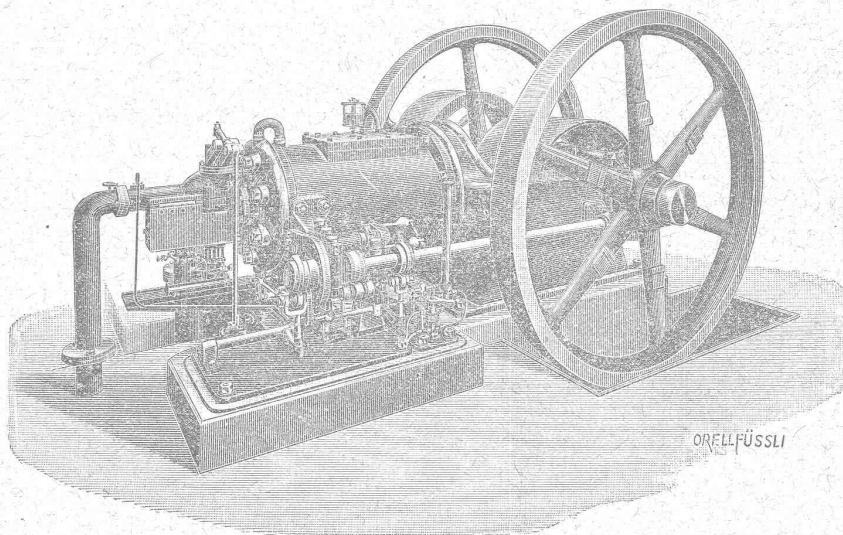
Locomobiles et

Automobiles.

**Bateaux de luxe et de
transport**

Installations à gaz pauvre.

Installations complètes jusqu'à
300 HP. en exploitation.



Transmissions
d'après système Seller.

**Paliers avec graissage
à bagues et avec
coussinets doucies.**

EXPORTATION
pour tous pays.

Prière de demander
prospectus et prix.

**Plus hautes
récompenses**

19

Fabrique de Compteurs à gaz ELSTER & C^{ie}, Lucerne.

représentants de la Société SIEMENS & HALSKE, à Berlin, Maison recommandée pour ses :

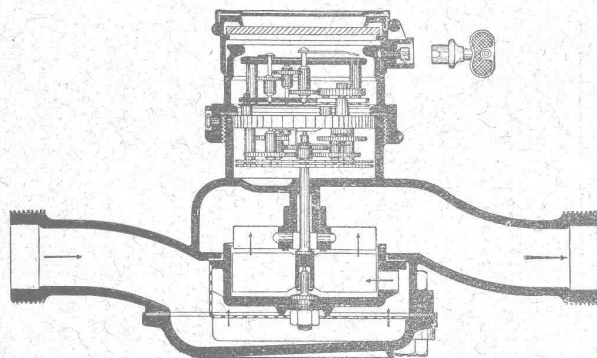
- Compteurs d'eau à ailettes
- Compteurs d'eau à disques;
- Compteurs d'eau pour étages;
- Compteurs d'eau pour hydrants;
- Compteurs d'eau pour l'alimentation des chaudières;
- Compteurs d'eau combinés.

475,000 COMPTEURS EN SERVICE

Ateliers de réparations spéciales
et Laboratoire d'essais.

**Fabrication de Compteurs à Gaz
secs et humides.**

Réparation des Compteurs à gaz secs
et humides
de **TOUS SYSTÈMES** 13



L'UNION

Compagnie d'assurance contre
l'incendie, à Paris,

assure les risques industriels, ta-
bleaux, objets d'art et bijoux non
admis par l'assurance cantonale,
ainsi que les bâtiments en construction
et ceux insuffisamment taxés.

S'adresser à MM. Girardet, Bran-
denburg & Cie, banquiers, directeurs
particuliers, à Lausanne, et à leurs
sous-agents dans le canton. 66

JULES RAPAZ, Electricien,
LAUSANNE, 13, rue du Pont, 13.

APPAREILLAGE
pour sonneries et téléphones.
Lumière électrique.

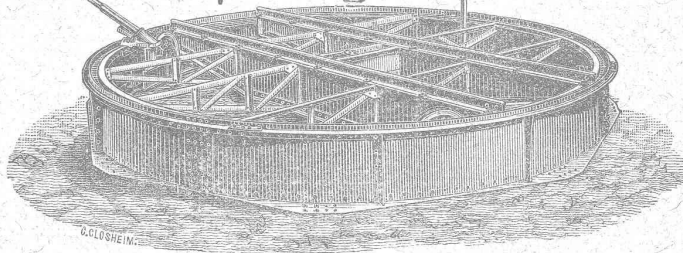
Plaques émaillées en tous genres
pour Administrations,
Propriétaires ou Locataires, Rues,
Routes et N^{os} de maisons.

Fabrication et réparation de
TIMBRES CAOUTCHOUC
et métal. 67

Plaques métalliques

Gravées en relief et en creux.
Toutes grandeurs et façons, pour
machines, appareils, etc.
* Echantillons sur demande. *
Markwalder & Ganz, St-Gall

Joseph Vögele Mannheim,



fournit depuis 1842 :
**Changements de voies de tous
systèmes, pour voies principales
et secondaires de toutes largeurs.**
Pointes de cœur, croisements.
**Plaques tournantes et chariots
transbordeurs, pour locomoti-
ves et wagons, manœuvrés à la
main, à la vapeur ou à l'électri-
cité.**
**Plaques tournantes avec plate-
forme renforcée pour le passage
de voitures.**
Cabestans électriques.
Treuil de manœuvre.
Barrières. 18

Représentants pour la Suisse : **WOLF & GRAF, Zürich.**

FABRIQUE d'ORNEMENTS
 EN ZINC, CUIVRE, TÔLE et PLOMB
REPOUSSAGE ESTAMPAGE
 POUR TRAVAUX DE BÂTIMENT

Jules DECKER
 TRAVAUX SUR DESSINS
 ET DEVIS.

Neuchâtel Suisse

Plafonds reliefs.

Les plafonds reliefs anglais ont pris une importance considérable ces dernières années.

Ils remplacent très avantageusement le plâtre, **comme solidité, comme effet décoratif et comme prix.**

Ces plafonds reliefs ne se fendent jamais comme le plâtre. Ils résistent parfaitement aux changements de température. La pose se fait très rapidement. Le prix varie d'après la hauteur du relief.

Catalogues et échantillons à disposition.
 Conditions spéciales pour MM. les Architectes et Entrepreneurs.

J. Bleuler, papiers peints, Zurich
 38, Rue de la Gare, 38, 98

SOCIÉTÉ SUISSE
 POUR LA

CONSTRUCTION de LOCOMOTIVES et de MACHINES, Winterthur

Moteurs à Gaz
 alimentés par notre nouveau
Gazogène S. L. M.
 produisent la force motrice la plus économique connue actuellement.
 Coût du combustible par cheval et par heure environ 2 à 3 centimes seulement.
 Service simple. Emplacement restreint. Pas de fumée

MOTEURS A PÉTROLE ET A BENZINE 22

ATELIER DE RELIURE
H. CORNAMUSAZ

Grand St-Jean, 7, Lausanne.

107

RELIURES en tous genres.
CARTES murales.

Force motrice à 3 centimes le cheval-heure par le

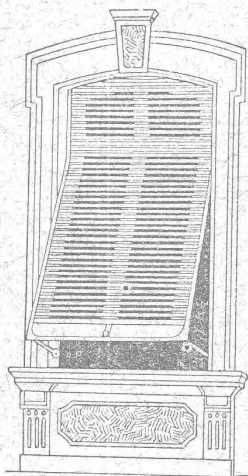
Nouveau Moteur-Gazogène
 à gaz pauvre, aspiration directe.

GILLIÉRON & AMREIN
 Ingénieurs-Constructeurs.

VEVEY SUISSE

W. BAUMANN, Horgen.

Manufacture de Jalousies en Bois. 35



Le plus ancien établissement de ce genre en Suisse.

INSTALLATION DE PREMIER ORDRE

FERMETURES EN BOIS
STORES AUTOMATIQUES

Brevet + 5103.

La plus pratique et la plus élégante fermeture.

Marquises — Persiennes — Paravents

Exécution en Red-Pine américain, en bois du nord ou en bois indigène.

REPRÉSENTANTS :

M. Louis WÄCKERLIN, Lausanne.

MM. RAMELET Frères, Lausanne.

M. L. CORMIER, 2, rue de Hesse, Genève

Usine à Paris IX^e, 12, Rue du Delta.

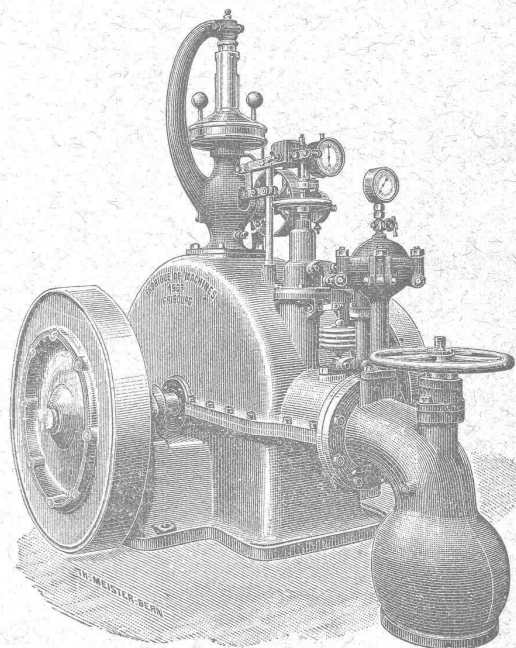
USINES DU VALLON
CONSTRUCTIONS MÉCANIQUES ET MÉTALLIQUES

J. Duvillard, à Lausanne.

Fonderies de fer et de bronze. Ascenseurs. Monte-charges et appareils de levage. Turbines, roues et presses hydrauliques. Pompes pour haute-pression. Presses à briques. Machines à battre, pressoirs et treuils. Tuyaux et réservoirs en tôle. Colonnes en fonte. 108

Fabrique de Machines, Fribourg.

Société anonyme. Directeur: P. PFULG, Ingénieur.



FABRIQUE COMME SPÉCIALITÉS :
 Les meilleures Turbines connues : Turbines « Francis » perfectionnées. Turbines à haute pression avec régulateurs. Entreprise d'installations hydrauliques complètes. Ponts et Charpentes métalliques. Canons pour Communes et Sociétés. Machines agricoles en tous genres. 98

LITOSILO

Revêtement de planchers
incombustible,
imperméable et sans joints.

Le LITOSILO s'applique directement sur BÉTON ou vieux planchers usagés. Exécution rapide, sans occasionner de dérangement, par ouvriers spéciaux.

Le LITOSILO est CHAUD, SOURD et d'une SOLIDITÉ A TOUTE ÉPREUVE.

Le LITOSILO est surtout apprécié dans les fabriques, ateliers, bureaux, écoles, hôpitaux, corridors, cuisines et salles de bains de maisons d'habitation.

PROCÉDÉ SPÉCIAL pour empêcher le plancher de se tacher.

LIVRAISON DES MATÉRIAUX
avec mode d'emploi.

Prospectus, échantillons et devis gratuits sur demande.

46

Ch.-H. PFISTER & Cie, BALE

Fabrique de Produits techniques de Construction.

Concessionnaire pour le Canton de Genève:

Arthur GENEUX, Entrepreneur, GENÈVE

Menuiserie Electro-Mécanique
HENRI AMIGUET

30, Solitude. — LAUSANNE — Solitude, 30.

TRAVAUX EN BATIMENTS — RÉPARATIONS

Devis sur demande.

45

Kägi & Co, Winterthour

Succursale à Milan (via S. Vincenzino, 10)

Agence & Commission en produits miniers
et métallurgiques.

Rails et Traverses Acier, matériel d'attache pour chemins de fer à voie normale, voie étroite, lignes de tramways et voies de travaux (terrassements, tunnels, mines), longrines, coeurs de croisements, rondelles élastiques, etc.

Roues, étoiles de roues en fer forgé, essieux simples, **essieux montés** et **bandages** pour matériel roulant de chemins de fer et tramways; **ressorts** en tous genres pour tous usages techniques. Brouettes et barrots en fer.

Roues en fonte dure et fonte coquille pour wagonnets et ponts roulants; **Tôles à Chaudières** et **Tuyaux ondulés** pour locomotives, locomobiles et chaudières fixes; **tubes à chaudières** fer, cuivre et laiton, **tubes à brides** pour conduites de vapeur et canalisations à forte pression.

Fers spéciaux pour construction de ponts et toitures métalliques qualité Thomas et Siemens Martin; ronds de toutes dimensions de même métal laminés et forgés, larges plats, tôles de constructions, fers à batteuses, fers marchands.

Aciers bruts, laminés et forgés en Siemens Martin & Thomas; aciers fondus au creuset; pièces de forge en tous genres, arbres coudés jusqu'à 8000 kg., manivelles, bielles, leviers, crochets, etc., bruts de forges ébauchés et finis.

Tuyaux fonte avec leurs pièces spéciales jusqu'à un mètre de vide et plus; vannes et hydrantes; Tuyaux spéciaux avec et sans soudure pour conduites haute pression jusqu'à 100 atmosphères.

Fils de fer, d'acier, de cuivre, de bronze pour télégraphe, téléphoné, paratonnerres, fabrication de câbles, cardes, ressorts, etc.

Câbles en fil de fer et acier pour transmissions, funiculaires, téléferages, ponts suspendus, puits et mines; cordelettes en fil d'acier fondu pour signaux de chemins de fer.

Câbles cuivre nus et armés pour voie aérienne et souterraine, pour télégraphe, téléphone et transmissions de force à grandes distances.

Couteaux pour machines à couper le papier, pour raboteuses à bois et pour cisailles à tôles.

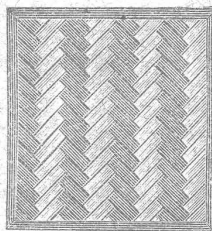
NB. Prix-courants, prospectus et albums sont à disposition.

FABRIQUE SUISSE DE XYLOLITH

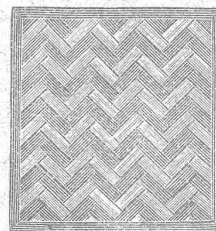
à Wildegg (canton d'Argovie).

D^r P. KARRER

ci-devant RILLIET & KARRER



Brevet + N° 9080.



Vissé sur faux ou vieux plancher, rendu posé au bain de mortier de silicate de soude sur béton en ciment Portland, ou béton en scorie, selon tous les dessins: carré, octogones, etc., en quatre couleurs et en forme de fougères (bâtons rompus).

Xyloolith incombustible, chaud: Bois de pierre, insonore, durable.

Echantillons, prospectus, albums et certificats gratuits et franco sur demande.

Seulement en Suisse environ 200,000 m² de parquets et environ 10,000 marches d'escalier ont été posés jusqu'ici.

FUGLISTER & C^{IE} NEUCHÂTEL (SUISSE)



PHOTOGRAVURE
ARTISTIQUE ET
INDUSTRIELLE

CIICHÉS
EN TOUS
GENRES

40

BURGI & NARBEL, Installateurs

Lausanne

10, TERREAUX, 10

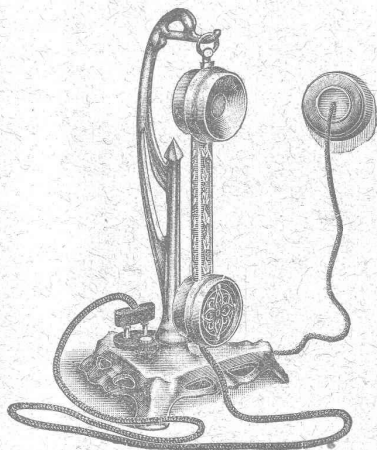
Seuls concessionnaires pour la Suisse du
« **PHÉROPHONE** »
(Téléphone privé).

INSTALLATION
de lumière électrique, sonneries électriques pour appartements et bâtiments entiers.

VENTE EN GROS
de fournitures pour courant faible.

ATELIER
de construction et réparations.

Téléphone N° 1915.



SOCIÉTÉ ANONYME DES ATELIERS DE CONSTRUCTIONS MÉCANIQUES DE
ESCHER WYSS & C^{ie}

Fondés en 1805. **ZURICH (Suisse) et RAVENSBURG (Wurtemberg).** Fondés en 1805.
 Exposition universelle de Paris 1900: Quatre Grand Prix et Deux Médailles d'Or.

MACHINES à VAPEUR

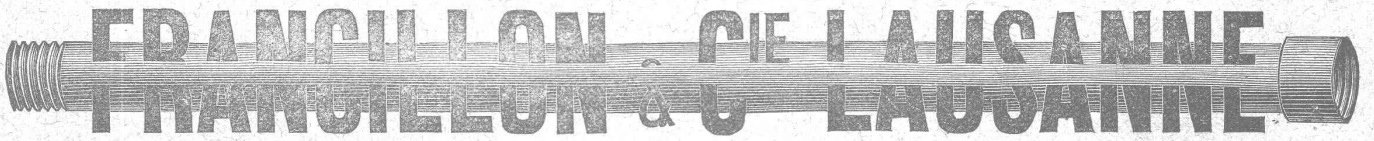
de toute puissance, à distribution combinée Corliss et à soupapes. Machines à distribution à tiroirs. — Machines horizontales ou verticales à un, deux, trois ou quatre cylindres, à marche lente ou rapide, pour actionnement de fabriques, de dynamos pour éclairage ou transport de force, de tramways, etc. — **Turbines à vapeur.**

Chaudières à vapeur de toute grandeur.

Autres spécialités :

Turbines en tout genre et régulateurs de précision. Travaux de chaudronnerie en tous genres. Pompes à vapeur. Machines à glace et à froid. Compresseurs à air. Bateaux à vapeur et machines marines. Bateaux à

naphte. Bateaux en aluminium. Canots à moteur à vapeur. Transmissions et transports de force. Machines pour la fabrication du papier et du carton. Installations complètes pour la fabrication de pâte de bois. Machines à polir et à canneler.



E. FATZER
ROMANSHORN
 Thurgovie

FABRIQUE MÉCANIQUE DE
Cables en fil d'acier et de Cordes en chanvre

offre
 Câbles pour grues, ascenseurs transports aériens.
 Cordes p^r transmissions, etc.

APPAREILLAGE POUR GAZ ET EAU

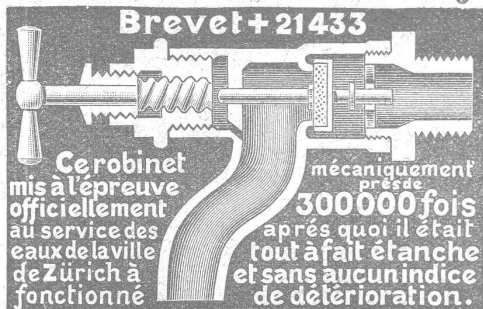
I. WEIBEL, L^s WEIBEL aîné, successeur

50, Martheray, 50, LAUSANNE.
 Maison fondée en 1857.

Ferblanterie, plomberie, zinguerie, couvertures en ardoises tuiles et ciment ligneux. 106

Fonderie et Robinetterie de LYSS

CHAUFFAGES CENTRAUX



Garanti ne dégouttant pas.

Robinetterie p^r Eau, Gaz, Vapeur, Acétylène.

81

Briqueterie Mécanique de Lonay près Morges.
CH. FALCONNIER, PROPRIETAIRE

— TELEPHONE —

Briques pleines, creuses et perforées. — Tuiles ordinaires, pour toitures, rondes et pointues brevetées. Tuiles parallèles. Hourdis de toutes dimensions avec couvre-fer. Couliisses et Drains de toutes dimensions. Caniveaux pour conduites de câbles électriques brevetés. — Boisseaux ronds 18, 21, 24. — Tuiles rouges et jaunes pour couvertures écaillées. 123

FABRIQUE SPÉCIALE POUR
Ascenseurs et Monte-charges ÉLECTRIQUES

ALFRED SCHINDLER, LUCERNE

Maison fondée en 1874.

Commande par boutons

Marche silencieuse.

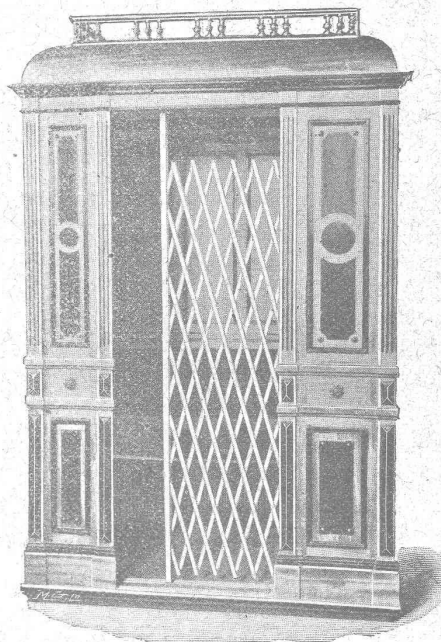
Grande vitesse: 2 m. par seconde.

Parachute infailible.

Derniers modèles américains.

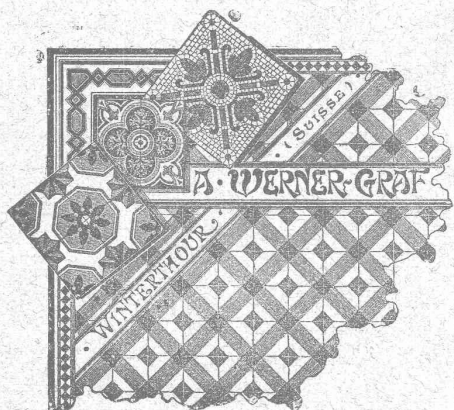
600 installations en fonction.

Un cheval suffit pour ascenseur de 3 personnes.



Pour renseignements, Devis, Prix-courants et réparations, S'ADRESSER :
 pour Genève à **M. LÉON JONNERET**, Constructeur-Mécanicien
 Quai de St-Jean, Genève;
 pour Vaud et Valais à **M. ALFRED CUÉNOUD**, ingénieur,
 Rue St-Roch, 3, Lausanne. 10

Carreaux mosaïques



de Winterthour.

A. WERNER-GRAF

ci-devant

Huldreich Graf.

Fabrique à
WINTERTHOUR

Représentants et Dépôts :

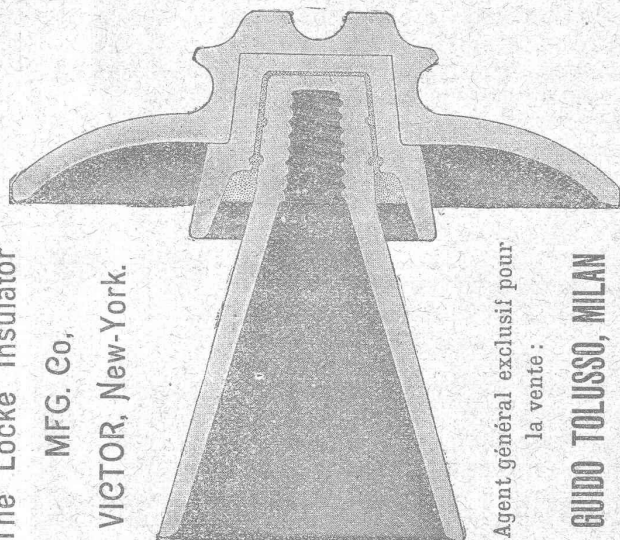
A. Ecoffey,
Gare de Flon,
LAUSANNE

Louis Jérôme,
Rue Voltaire,
GENÈVE 24

The Locke Insulator

MFG. Co.,

VICTOR, New-York.



Agent général exclusif pour
la vente :

GUIDO TOLUSSO, MILAN
(Italie)

Les isolateurs brevetés Locke, primés avec médaille d'or à l'Exposition universelle de Paris 1900 et du Transmissisipi (Omaha) 1898, sont les meilleurs et les plus recommandés spécialement pour lignes électriques à tensions très élevées. Leur fonctionnement est parfait et ils se trouvent employés dans les plus grandes et plus puissantes lignes électriques du monde, jusqu'à 60,000 volts de tension de ligne, ce qui leur a procuré une réputation universelle. Leurs principales prérogatives sont : **Résistance diélectrique et mécanique. Minime perte de courant. Convenance dans les prix. Economie des installations et du montage.**

Les supports brevetés Locke sont aussi les meilleurs et les plus adaptés pour les tensions très élevées, et **augmentent la résistance de 5000 à 10,000 volts**, selon la capacité de l'isolateur.

Les isolateurs « Manhattan » pour chemins de fer électriques à troisième rail se recommandent pour leur supériorité.

Le bureau technique de la Direction de Milan, via Torino, N° 61, traite pour l'installation des lignes électriques pour transport d'énergie électrique de hautes tensions d'après les dernières expériences.

Catalogues, renseignements et devis gratuits sur demande.
Adresser toute demande à l'Agence générale, à MILAN, via Torino, 61.

59

Fabrique de Produits en Ciment

G. & A. BANGERTER, Lyss.

BRIQUES EN CIMENT

Stock permanent 2 à 3 millions.

TUYAUX EN CIMENT

63

Provisions immenses dans chaque dimension.

Tout nouveau système de fabrication à la machine.

TAILLE EN CIMENT COMPRIMÉ

unie et ornée; remplaçant la pierre naturelle.

Production annuelle : 3000 wagons.

SOCIÉTÉ ANONYME

DES

CHAUX

et **CIMENTS de BAULMES**

Médaille d'or. Exposition cantonale vaudoise. Vevey 1901.

Les Usines construites en 1898 sont installées avec les derniers perfectionnements et permettent une **production annuelle de**
 3000 wagons de 40 tonnes de **chaux lourde et mi-lourde** et
 1000 wagons de 40 tonnes de **ciment naturel et artificiel.**

9

SOCIÉTÉ DES USINES DE GRANDCHAMP ET DE ROCHE

à Grandchamp près Veytaux (Vaud).



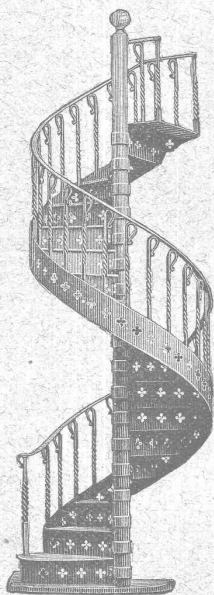
Fabriques de Ciment Portland artificiel, Ciment mixte (Rochite), Gypses et Chaux hydrauliques

PRODUCTION TOTALE 3000 WAGONS

Diplôme à Zurich 1883. — Médaille de vermeil à Yverdon 1894.

Médailles d'or à Genève 1896 et Vevey 1901.

33



ATELIER DE SERRURERIE

actionné par Moteurs électriques.

H. RAPIN

LAUSANNE - Maupas, 8 - LAUSANNE

SERRURERIE

en bâtiment et fer forgé.

Vitrages et Devantures de magasin.

Escaliers en fer.

Marquises et Vérandas.

57

Grosse Serrurerie

CHARPENTES

Colonnes-supports en fers assemblés
pour lignes aériennes.

Passerelles, etc.

ÉTUDE

DEVIS

Téléphone N° 24.

Daniel PERRET, Appareilleur

Avenue Béthusy. LAUSANNE Avenue Béthusy.

Installateur des Eaux de Cossonay, Ballaigues,
Vallorbe, Vaulion, Echallens, Bremblens, Leysin, etc.

Spécialité de canalisations à haute pression. Chauffages de
serres, chambres de bains et buanderies. Installations pour
eau et gaz. Appareils sanitaires de tous systèmes. Serrurerie
en tout genre. — Etudes et devis sur demande.

48

FERMETURES
automatiques à rouleaux
— EN TOLE ONDULÉE
FR. GAUGER À ZÜRICH

30

PEINTURE DÉCORATIVE

et artistique.

Décor de théâtre.

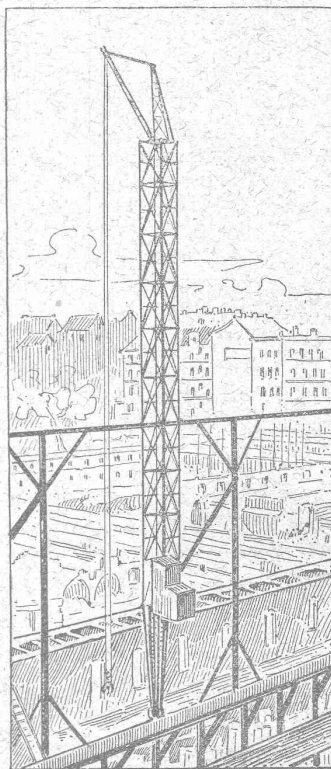
Drapeaux.

RASMUSSEN & BALLMER

Boulevard de Grancy, Lausanne.

Projets, Maquettes et Devis gratuits sur demande.

28



Grues roulantes

Système Voss

pour constructions en
maçonnerie, etc.

permettant de se passer
d'échafaudages provisoires
et de réaliser
une économie considérable
de temps et d'argent.

Brevets d'invention
demandés.

113

Seul fabricant en Suisse :

Ateliers de constructions
métalliques
de RICTERSWIL.

Fabrique de Lames métalliques pour Volets

Système Tillier. — Brevet + 9113.

Solidité, élégance et allègement du volet.

LAMES FIXES OU MOBILES — 68

Prix-Courants et Echantillons à disposition.

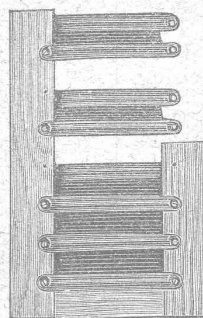
STORES, VOLETS À ROULEAUX EN TOUS GENRES

Serrurerie. — Constructions en fer.

Travaux d'art et de bâtiment.

Ramelet Frères

Gare du Flon. LAUSANNE Téléphone 1795



FABRIQUE

d'Ornements en Zinc, de Ciment ligneux (Holzement)

et de Carton bitumé.

V^{VE} J. TRABER

COIRE (Suisse).

79

MANCHON à Friction breveté

se distingue par :

Droits exclusifs pour la Suisse.

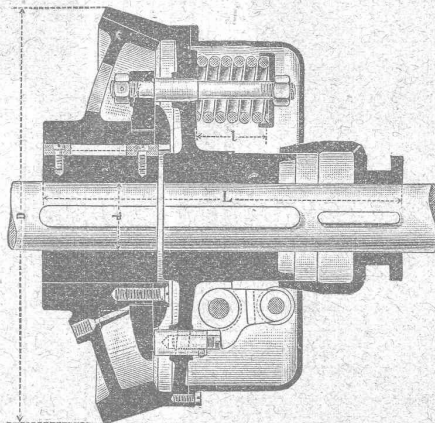
construction simple et excessivement robuste.

Embrayage et débrayage facile, sans aucune interruption de la marche normale des transmissions.

-o- Point d'usure remarquable. -o-

Sûreté absolue contre embrayage ou débrayage non voulu.

Accès facile à toutes les parties importantes.



Prospectus et prix à disposition sur demande.

Ateliers de construction de St-Georges
près St-Gall, Suisse. Société en commandite.

Ludwig v. Süsskind.

93

Manufacture de Papiers.

J.-G. STOUKY, Lausanne.

Gare du Grand-Pont L.-O.

Spécialité de papiers pour
Ingénieurs, 31
Architectes, Entrepreneurs.

ENTREPRISES GÉNÉRALES
de VITRERIE en tous genres.

Atelier spécial de Vitraux d'Art.

ENCADREMENTS 112

P. CHIARA

Pl. St-Laurent, Lausanne.

Verres de toutes sortes en gros et détail.

E. JEANRENAUD, GRAVEUR

Rue de Bourg, 12, Lausanne.

TIMBRES

en métal et en caoutchouc.

Numéroteurs. Dateurs

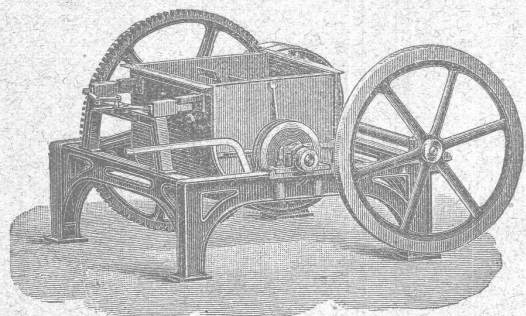
Tampons.

29

OEHLER & C^o, Aarau.

ATELIERS DE CONSTRUCTION & FONDERIES DE FER & D'ACIER

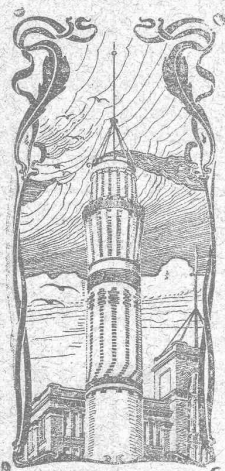
Usines spéciales pour moyens de transport :



Voies et
Vagonnets
pour
entrepreneurs
— 72

Machines
à faire
le béton
et le mortier.

—
Dragues,
etc., etc.



J. WALSER & C^{ie}

ENTREPRISE DE CONSTRUCTIONS
WINTERTHUR

Télégramme : Walser. - Téléphone.

SPÉCIALITÉS : H1364Z

Cheminées d'usines et de chauffage.

Maçonneries de Chaudières

de tous systèmes. 61

Construction de Fourneaux
pour tous les services industriels.

Fondations et massifs en béton.

Briqueteries complètes avec fours rotatifs

MATÉRIAUX RÉFRACTAIRES en toutes qualités.

Récompenses à l'Exposition nationale de Genève.

Entreprise générale de travaux d'appareillage pour Eau & Gaz

Appareils sanitaires pour le tout à l'égout. 44

HYDROTHERAPIE — DOUCHES — SPÉCIALITÉ DE SALLES DE BAINS ET TOILETTES

J. DIEMAND, successeur de Charles ISOZ

26-30, Solitude. Maison fondée en 1890. LAUSANNE

Téléphone 264 - TRAVAUX à FORFAIT - Téléphone 264

A. PIAT* et ses FILS

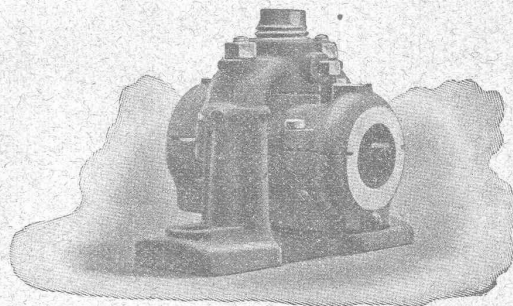
Fondeurs-Constructeurs

Paris, 85, rue St-Maur. Soissons, Usine de la Magdeleine

TRANSMISSIONS

Paliers. — Poulies. — Volants.

Embrayages à Friction.



Appareils de levage.

Manchons d'accouplement élastiques.

Elévateurs — Transporteurs

Riveuses hydro-électriques.

Pompes. — Marteaux. — Pilons.

ENGRENAGES

GAZOGÈNES F. Chavanon - Piat

utilisant tous les combustibles.

Représentant général pour la Suisse :

52

J. KOLBE, Goldbach-Küsnacht aus Zürichsée.

L. MICHOT

CONSTRUCTEUR-MÉCANICIEN

BEX

56

TECHNICIEN DIPLOMÉ

de l'Ecole technique de Berthoud, ayant un an et demi de pratique en construction de forces motrices hydrauliques et ponts, parlant les trois langues, cherche place pour tous les travaux d'ingénieur civil.

Adresser les offres: E.-K. HELVETIAPLATZ, 5, Berne. 126 (Hc. 4913 Y.)

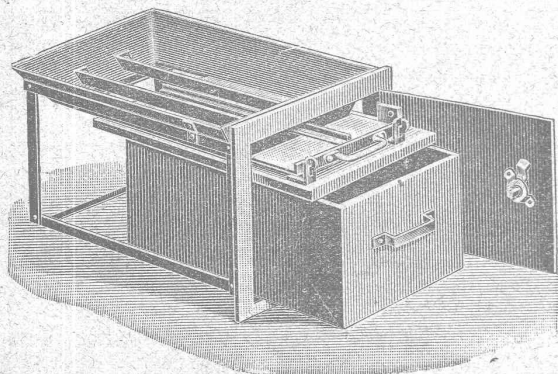
Ingénieur civil ayant achevé ses études au Polytechnikum à Zurich, avec un an de pratique dans la construction des chemins de fer, parlant l'allemand et le français, cherche pour de suite place. 125

Prière adresser offres sous init. Z. F. 4981 à Rodolphe Mosse, Zurich. Z. 4926 c.

!!! Plus de souillure de suie !!!

Brevet + N° 23979.

Nouvelle caisse de ramonage en 12 grandeurs différentes.



à Fr. 9.50 et Fr. 10. — par pièce allant pour chaque cheminée.

Envoi direct par

l'Usine métallurgique **BOSSHARD & Co, S. A., Nefels.**

**MENUISERIE D'ART
et de bâtiment**

J. CHAUVY & Co

A. GOLAY, successeur

Maison fondée en 1830.

8, Maupas **LAUSANNE** Maupas, 8

— TELEPHONE 781 —

SERRURERIE D'ART

Charpentes en fer. - Serres. - Vérandas. - Grilles et Portails.

Travail soigné.

Téléphone.

Force électrique.

* 111

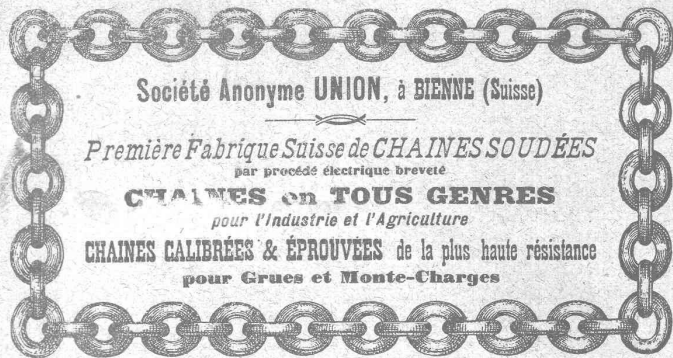
Louis Cherpit

NYON (Suisse).

Bureau et Atelier:

AVENUE VIOLLIER

APPAREILLAGE pour EAU et GAZ



Société Anonyme UNION, à BIENNE (Suisse)

Première Fabrique Suisse de CHAINES SOUDÉES

par procédé électrique breveté

CHAINES en TOUS GENRES

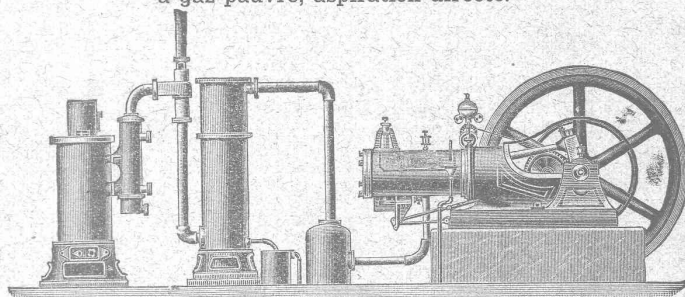
pour l'Industrie et l'Agriculture

CHAINES CALIBRÉES & ÉPROUVÉES de la plus haute résistance
pour Grues et Monte-Charges

FORCE MOTRICE A 3 CENTIMES LE CHEVAL-HEURE

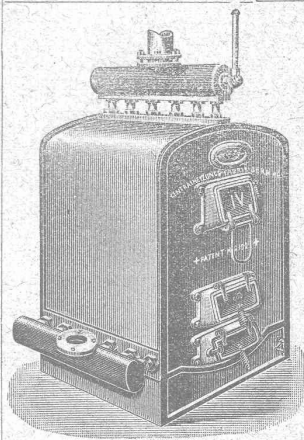
par le **Nouveau Moteur-Gazogène**

à gaz pauvre, aspiration directe.



Gazogènes et transformation de moteurs en moteurs à gaz pauvre. Moteurs à gaz d'éclairage, à pétrole, à benzine, à alcool. Turbines. Grues pour l'entreprise du bâtiment. Sapines à moteurs. Treuils. Machines à travailler le bois. 42

GILLIÉRON & AMREIN, Ingénieurs-Constructeurs.
VEVEY (Suisse).



Brevet Suisse
N° 21928.

Installations,

DE

CHAUFFAGES CENTRAUX

de tous systèmes

ET DE

Services d'eau chaude

Bains. — Buanderies.

Séchoirs

FABRIQUE DE
Chauffage Central Berne S. A.
ANCIENNE MAISON J. RUEF
OSTERMUNDIGEN

Appareils de **DÉSINFECTION**

ET DE

STÉRILISATION 117

Prospectus et devis sur demande

