

Zeitschrift: Bulletin technique de la Suisse romande
Band: 30 (1904)
Heft: 18

Werbung

Nutzungsbedingungen

Die ETH-Bibliothek ist die Anbieterin der digitalisierten Zeitschriften. Sie besitzt keine Urheberrechte an den Zeitschriften und ist nicht verantwortlich für deren Inhalte. Die Rechte liegen in der Regel bei den Herausgebern beziehungsweise den externen Rechteinhabern. [Siehe Rechtliche Hinweise.](#)

Conditions d'utilisation

L'ETH Library est le fournisseur des revues numérisées. Elle ne détient aucun droit d'auteur sur les revues et n'est pas responsable de leur contenu. En règle générale, les droits sont détenus par les éditeurs ou les détenteurs de droits externes. [Voir Informations légales.](#)

Terms of use

The ETH Library is the provider of the digitised journals. It does not own any copyrights to the journals and is not responsible for their content. The rights usually lie with the publishers or the external rights holders. [See Legal notice.](#)

Download PDF: 29.03.2025

ETH-Bibliothek Zürich, E-Periodica, <https://www.e-periodica.ch>

SOCIÉTÉ SUISSE POUR LA
Construction d'Accumulateurs Electriques
 MARLY - LE - GRAND

Plaques à grande surface

(Système Planté)

Batteries stationnaires et transportables.

Batteries d'éclairage.

- » tampon.
- » de traction.
- » pour l'éclairage des trains.

Plaques à masse, Plaques perforées

(Système Faure)

Batteries de tension.

- » de laboratoire.
- » pour usages médicaux.
- » pour la télégraphie et l'allumage des moteurs

Batteries et éléments pour les usages spéciaux.

PRIX - COURANTS ET DEVIS GRATIS SUR DEMANDE

15

Société Céramique

RICHARD - GINORI

MILAN (ITALIE).

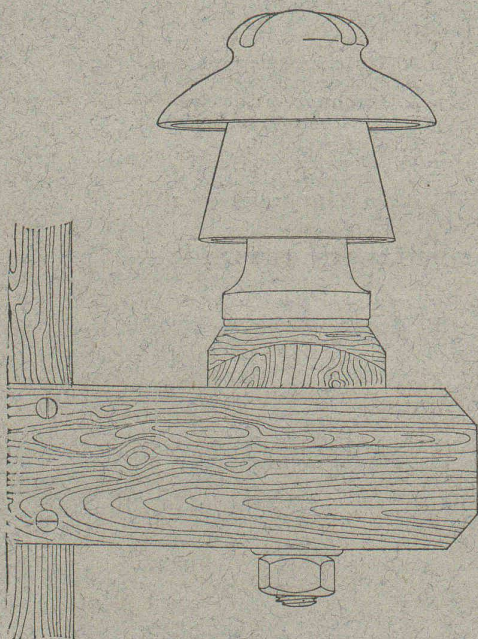
Capital L. 7,000,000 entièrement versé.

99

ISOLATEURS

pour hautes et basses tensions en PORCELAINE DURE

BASES et MANCHES pour interrupteurs.



VIROLES pour lampes électriques, etc., etc.

CATALOGUES gratis sur demande.

VITRAUX RELIGIEUX ET PROFANES

en tous genres, aux prix les plus modérés.

KIRSCH & FLECKNER

FRIBOURG — Maison de 1^{er} ordre. — FRIBOURG

Médaille d'or, Paris 1900, la plus haute récompense.

78

Croquis et échantillons à disposition sur demande.

Fils de Cuivre électrolytiques

de la Compagnie des Tréfileries du Havre,

Anciens Etablissements LAZARE WEILER

Cuivre pur en barres, en feuilles, en bandes; Cuivre façonné, Laiton en tôle, fils, barres; Aluminium; Tubes cuivre et laiton; Fils d'acier, blancs et galvanisés; Bi-métal.

25

H. KLEINERT & Cie, à Bienne.
 Aciers et métaux en gros.

E. BECK

PERLES, près BIENNE

Télégrammes: PAPPBECK

Téléphone.

FABRIQUE POUR:

Carton bitumé. — Ciment ligneux.

PLAQUES d'ASPHALTE pour Isolations en tous genres.

TAPIS D'ISOLATIONS — GOUDRON MINÉRAL RAFFINÉ

TRINIDAD ÉPURÉE

27

Tous les produits d'Asphalte et de Goudron.

FABRIQUE DE TUYAUX EN CIMENT

Briques, Carrelages, etc.

CORNAZ Frères & C^{ie}

ALLAMAN (Vaud)

Carrelage le plus beau et le plus moderne

NOUVEAU PROCÉDÉ

Album et prix-courant sur demande.

87

OFFICE GÉNÉRAL DU BATIMENT

Lausanne, 5, avenue de Villamont, 5. Téléphone N° 1818.

DIRECTEUR: A. WEBER, ARCHITECTE

Entreprise générale de Constructions en tous genres

pour toute la Suisse, à forfait, les clés en mains.

Envoi contre Fr. 20 de 70 types d'habitations diverses avec prix et distribution.

36

ÉCONOMIE — CÉLÉRITÉ — PAS D'ALÉAS

SOCIÉTÉ DES USINES de Louis de ROLL

SUCCURSALE : FONDERIE de BERNE. Fournit :



Fonderie de Berne
Funiculaire à contre-poids d'eau
N°15

Appareils de levage : Ponts roulants, Grues pivotantes fixes et sur chariots. Commande à bras ou électrique. Monte-charges hydrauliques, électriques ou à courroie.

Matériel de chemins de fer : Ponts tournants et Chariots transbordeurs pour wagons et pour locomotives, commandés à bras, par machines à vapeur ou par moteurs électriques.

Branchements et croisements pour voies étroites et voies normales, pour rails Vignol et rails à gorge.

BARRIÈRES avec ou sans arrêts et sonneries.

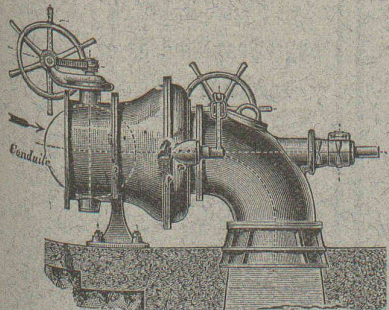
Superstructures à crémaillères. Chemins de fer funiculaires. (Freins brevetés). Depuis le commencement de 1898 la Fonderie de Berne a fourni 21 funiculaires.

Barrages, installations métalliques et mécaniques pour barrages (vannes, écluses, grilles, treuils, etc.).

Machines pour la fabrication des briques en ciment.

Renseignements sur des installations faites, références, projets et devis sont à disposition.

Ateliers de Constructions Mécaniques de Vevey (Suisse).



Turbines en tous genres

RÉGULATEURS
automatiques de vitesse et de pression. 17

CHAUDRONNERIE

PONTS

Charpentes métalliques.

Plans et devis sur demande.

Fabrique de Cartonnage et Reliure.

A. RION

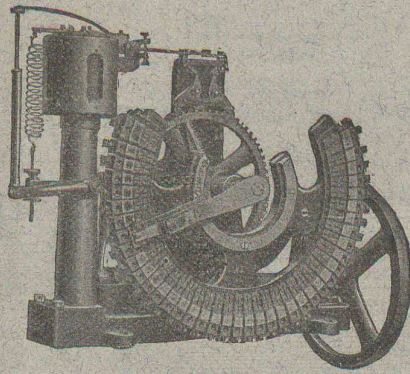
LAUSANNE — 16, RUE DE BOURG, 16 — LAUSANNE
Téléphone 1116. 55

Spécialité d'onglets pour Architectes.

H. CUENOD, Ingénieur-Constructeur, GENÈVE

12, Rue Diday, 12. 129

Ateliers : Clos de la Fonderie, Carouge.



LAMPES à ARC
pour courant continu et courant alternatif.

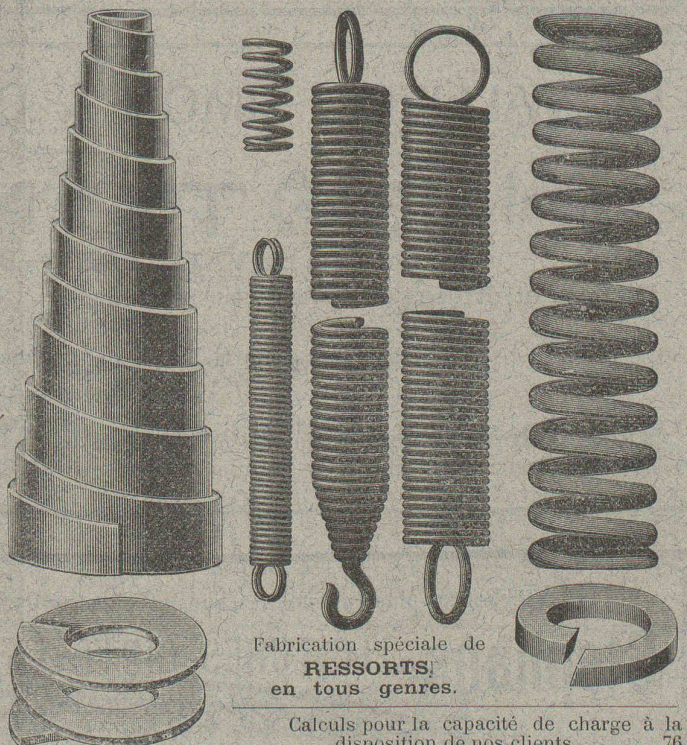
Régulateur Automatique DE TENSION
sans contacts électriques, Système R. THURY.
Nombreuses applications.

Réducteurs d'Accumulateurs.

PETITS MOTEURS électriques,
courants continu et alternatif, mono et polyphasé.

Transformateurs. Bobines de self. Rhéostats, etc.

Fabrication en série de tous appareils et pièces mécaniques.



Fabrication spéciale de
RESSORTS!
en tous genres.

Calculs pour la capacité de charge à la disposition de nos clients. 76

Acier de toute première qualité. — Trempe égale et exacte.

Baumann Frères, Ruti (Zurich).

Bureau Technique et Industriel

GENÈVE

8, Avenue Pictet de Rochemont, 8.

ÉTUDES ET CONSTRUCTION

de tout ce qui concerne l'art de l'Ingénieur et de l'Architecte.
Applications de l'électricité, traction et éclairage.

Lévé de plans, morcellement, achat et vente de propriétés.

Recherche de capitaux.

REPRÉSENTATIONS INDUSTRIELLES

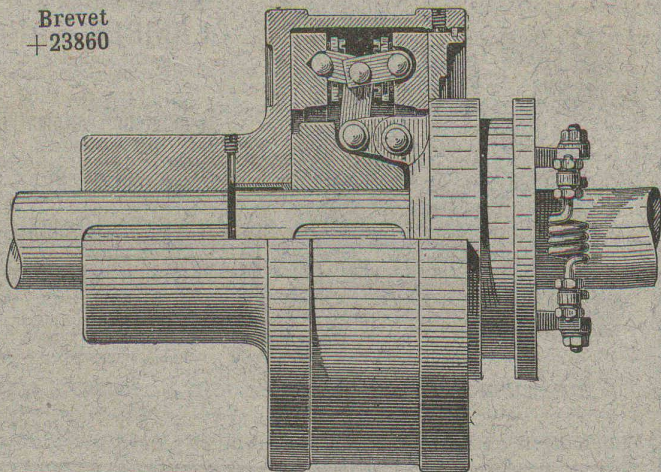
Atelier spécial de dessin et de reproductions par la lumière.

Projets et devis sur demande.

96

EMBRAYAGE A FRICTION BENN

Brevet
+23860



*le meilleur, le plus sûr,
le plus simple,
le moins cher de tous les
embrayages à friction existants.*

121

Concessionnaires et Constructeurs pour la Suisse:

Société des

Usines de L. de Roll
CLUS (Canton de Soleure).

ORGANES DE TRANSMISSION MODERNES. CATALOGUE SUR DEMANDE

De VALLIÈRE, SIMON & C^{ie}, ingénieurs civils, 1, Place Cathédrale
LAUSANNE

BÉTON ARMÉ

Système de VALLIÈRE. — Brevets Suisses 9775 et 20,148.

Projets et études de: Ponts, planchers, sommiers, colonnes, réservoirs, cuves de gazomètres, silos, fondations, toitures, tuyaux, canaux, etc.

Représentants pour la Suisse du système MELAN pour ponts en béton armé.

Renseignements et devis gratuits.

122

Concessionnaires: F. Riodel & Fils, Genève. E. Bellorini & Rochat, Lausanne. Römer & Fehlbaum, Bienne. A. Vissa, Montreux. Rothacher & C^{ie}, S-Imier. Franceschetti & C^{ie}, Zurich. F. Caldelari, Ligornetto, Tessin. E. Nosedà, Neuchâtel.

Plus belles et plus rationnelles que les constructions métalliques sont les

Stephans TOITURES CINTRÉES EN BOIS



pour portées atteignant jusqu'à 40 mètres

Convient spécialement
pour

Entrepôts
à marchandises,
Salles,
Ateliers,
Halles,
Fabriques,
etc.

Fourniture gratuite et rapide de
plans d'exécution et de calculs statiques
pour constructions de forme quelconque:

Hans SANZI, Maître Charpentier, à Bâle

Scierie à vapeur et atelier mécanique pour le travail du bois.
PARQUETERIE — Menuiserie et Vitrerie. — PARQUETERIE

Seul concessionnaire pour la construction
des TOITURES CINTRÉES STEPHANS EN BOIS

Références de premier ordre à disposition.

54

VEUVE de H. SPECKER
ZURICH

Fabrique
d'Articles en Caoutchouc.

SPÉCIALITÉ:

VÊTEMENTS
pour Scaphandres et Mineurs.

Culottes, Bas et Bottes
à eau.

BACHES et COUVERTURES
imperméables pour chevaux.

Feuilles de caoutchouc, Fi-
bre, Asbest, Excelsior, Vic-
toria et Morites pour joints,
Rondelles et Clapets. Gants,
Souliers et Tapis isolateurs
en caoutchouc pour Etablis-
sements d'Electricité. Gants
et Tabliers d'Asbest pour
Fonderies.

RIETER & KOLLER Ingénieurs-Constructeurs à Constance.

Usine spéciale pour la construction de Machines perfectionnées pour la fabrication des Briques.

64

Ateliers de Constructions mécaniques de St-Georges près St-Gall.

SOCIÉTÉ EN COMMANDITE

Ludwig v. Süsskind.

MACHINES POUR PATES ALIMENTAIRES

TURBINES FRANCIS perfectionnées, pour débits variables.

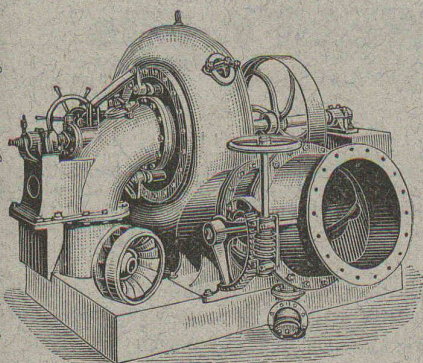
Rendement jusqu'à 85%.

TURBINES A HAUTE PRESSION, de construction spéciale, pour chutes jusqu'à 900 mètres.

RÉGULATEURS DE PRÉCISION, à servo-moteurs hydrauliques et mécaniques, pour tous les systèmes de turbines.

TRANSMISSIONS MODERNES: Supports universels avec paliers à graissage automatique. 65

Projets, Devis et Renseignements gratuits



Chaux hydrauliques de Vallorbe.

(Société des Usines des Grands - Crêts),

VOIR

Exposition d'un bloc de béton

Place du Flon (Occident), Lausanne.

Un bloc de béton de 2600 kg. au dosage de **CENT kg. de chaux hydraulique** (qualité Simplon) par **MÈTRE CUBE** de tout venant (**blocs roulés non compris**) est exposé sur la place du Flon, à Lausanne. Il provient du massif de fondation des piles provisoires destinées à soutenir les échafaudages du **viaduc de Brent** sur la Baie de Clarens (arche de 44 mètres d'ouverture).

L'attention de Messieurs les Ingénieurs, Architectes et Entrepreneurs est particulièrement attirée sur cette Exposition.

(Attestation de M. Cosandey, Ingénieur du Pont de Brent à disposition).

100

C. Wüst & C^{ie}, Seebach, Zurich.

Ascenseurs et monte-charges électriques

avec treuil à chevrons système breveté.

Le meilleur des treuils actuels, pouvant être branché directement sur tout réseau de lumière même monophasé, grâce à sa faible consommation.

Une manœuvre universelle par boutons permet à chaque enfant d'utiliser l'ascenseur sans conducteur.

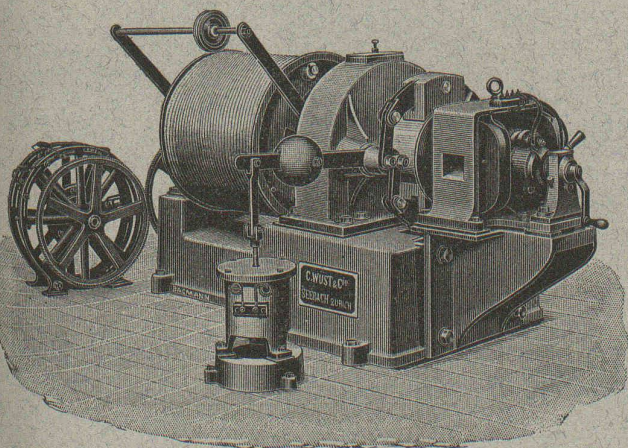
Grande économie dans l'installation et l'exploitation.
Marche absolument silencieuse.

Manœuvre de haute précision.

Parachute absolument sûr.

Projets et devis gratuits. — Prospectus sur demande.

Meilleures références
sur des installations existantes. 53



PREMIÈRE
et plus ancienne maison du monde.

Planchers hygiéniques
sans joints, doux et chauds aux pieds.

EUBÖOLITH

Recommandé
par les administrations et autorités pour ses qualités éminentes. 400,000 m² posés par la maison et en usage dans des usines, écoles, bureaux, magasins, casernes, hôtels, hôpitaux, etc., etc.

1900 médaille d'or Expos. univ. Paris. 1901 méd. d'or avec couronne Vienne. 1904 G¹ Prix Expos. intern. Brest. 1902, 1^{re} méd. argent Expos. anti-tuberculeuse, Toulouse. 1903, méd. d'or Expos. du Bâtiment, Paris.

EMIL SÉQUIN
fabricant d'Eubböolith,
Zurich (Nord). — Paris.
Londres. — Vienne, etc.

FÉLIX BÉRAN
Zurich V. Téléph. N° 1508
représentant
pour la Suisse.

HENCKEL & JORDAN

près VIENNE (Autriche).

Fabrique à BADEN

Société en commandite pour la
Fabrication des CHARBONS employés dans l'Electricité.

Maison de vente: Gumpendorfstrasse N° 35, VIENNE VI. I.
Adresse télégraphique: HOMOGEN, Wien.

fabriquent: Charbons pour lampes à arc, Charbons spéciaux, Charbons pour Balais de Dynamos, pour Electrodes et pour Batteries d'Accumulateurs.

PRIX-COURANT sur demande. **PRIX-COURANT sur demande.**

Représentant général: **H. KLEINERT & C^{ie}, BIENNE**

Exploitation de Marbre de la Carrière de Daviaz
MASSONGEX (Valais).

Pierre dure de qualité exceptionnelle (supérieure mais assimilable à celles de Collombey et Arvel), à grain fin homogène gris-clair, rose-vert, résistant à plus de 1600 kilos au centimètre carré; inaltérable aux intempéries. — Pour travaux de constructions soignées: Pierre de taille de premier choix pour bâtiments, marbreries, etc.

Envoi d'échantillons et devis sur vu des plans et dessins soumis.

Vente de Mastic Meyer.

Cette carrière, en bon état d'exploitation et bien outillée, serait cédée au besoin à un preneur intelligent connaissant la partie. Conditions avantageuses.

C. CHAMOREL

Entrepreneur et marchand de pierres, La Borde, Lausanne.

ENTREPRISE GÉNÉRALE D'APPAREILLAGE

Appareilleur des Eaux de Lausanne des Eaux de Bret et des Eaux de Pierre-Ozair pour Eau, Gaz et Vapeur Gérant des Eaux de Moilles es Donnes.

L. WELTY Fils

Rue du Flon, 8. LAUSANNE Téléphone 483.
Maison fondée en 1834.

Spécialité d'installations d'eau chaude et froide pour Hôpitaux et Infirmeries. — Réparation et installation de Pompes de tous systèmes. — Appareilleur des Hôpitaux de Saint-Loup. — Installation de Bains, Douches et Appareils sanitaires pour le tout à l'égout. — Chauffage de Serres. — Magasin d'appareils pour l'éclairage, le chauffage, la cuisine et les bains par le Gaz.

Réparations. - Installations particulières. - Entretien. Devis et Prix-Courant sur demande. — Travail garanti.

MÉDAILLE D'ARGENT, Exposition cantonale vaudoise, Vevey 1901.
La plus haute récompense.

Concessionnaire du Chauffage central à eau chaude Système Rouquaud (breveté).

GRAND ATELIER DE MÉCANIQUE — AUTOMOBILES, MOTOCYCLETTES, CYCLES

Louis AMBROSI & C^{ie}

MÉCANICIENS-CONSTRUCTEURS

5, Rue St-Martin — LAUSANNE — Rue St-Martin, 5

Emallage au four. Cuivrage, Nickelage et Argenture de tous objets. système perfectionné. Réparation de Mécanique en tous genres. Vente et échange. Auto-Benzine. **GARAGE.** Huile-vitesse.

Grues roulantes

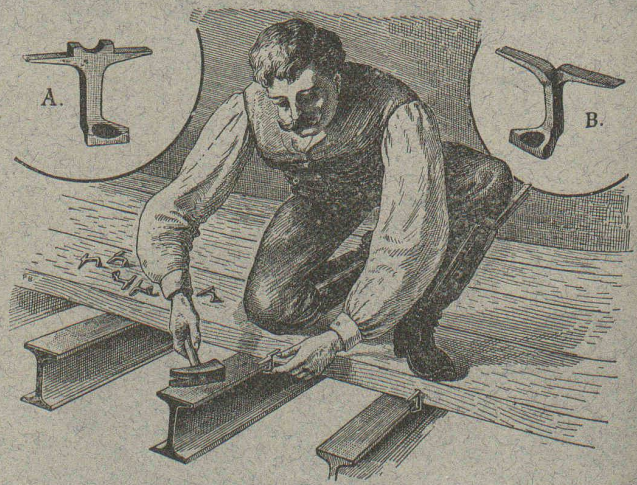
pour la pose de pierres de taille et tous les matériaux servant à la construction. Système Voss. Machine indispensable aux entrepreneurs. Grande économie de temps et d'argent. Attestations et références de 1^{er} ordre. Brevet déposé. Fabrication unique pour la Suisse: (Za. 1351 G.)

KESSELSCHMIEDE RICHTERSWEIL

Représentant: A. Leutweiler-Moré, Genève, Rue de Rive, 20.

Crampons d'assemblage A & B

Systeme Rordorf



Prix: Les 100 pièces depuis fr. 4.20 suivant la grandeur.

S'adresser à (Z à 1492 g)

RORDORF FRÈRES, Auf der Mauer, 5, ZURICH.

Tuilerie, Briqueterie, Scierie.

G. BOLLIGER & C^{IE}

BÉMONT (Jura Bernois).

Tuiles à emboîtement et Tuiles simples.

Tuiles faîtières.

Briques de toutes dimensions et formes.

Tuyaux de drainage. Planelles.

Production annuelle : 5 millions de pièces.

Installation mécanique moderne. Force électrique 60 chevaux 16



Aciers Américains

véritables

fondus au creuset,

pour Outils de toutes sortes.

Qualités supérieures garanties.

Disques à fraiser, forgés et doublement recuits.

Acier d'argent (Acier fondu, étiré et poli).

Acier poli comprimé, pour transmissions, etc., etc.

Grand choix chez les seuls représentants pour la Suisse:

Affolter, Christen & Cie

BALE

FERS ET ACIERS EN GROS 86

Demandez nos Prix-Courants, s. v. p.

CHAUFFAGES CENTRAUX

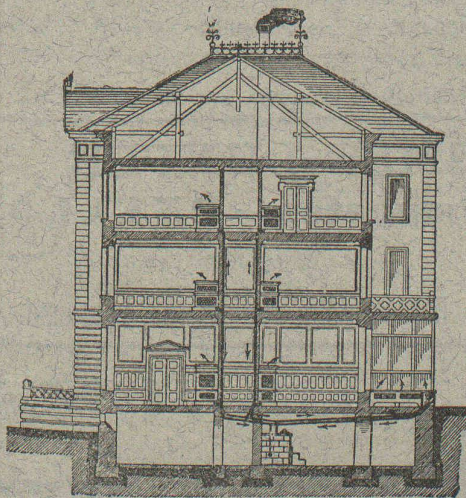
de tous systèmes.

J. RUKSTUHL, Bâle. 1

Sécurité absolue.

Facilité de réglage de la température.

Hygiène. — Economie.



SPÉCIALITÉS

Chauffages à eau chaude. A vapeur basse et haute pression.

Chauffages par étages.

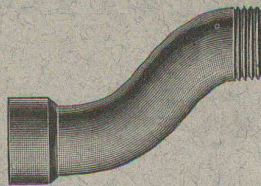
CHAUFFAGES combinés de tous systèmes.

Premières RÉFÉRENCES

Représentant pour la Suisse romande :

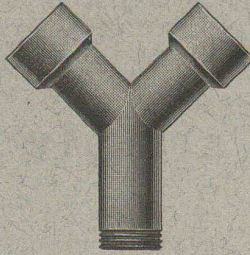
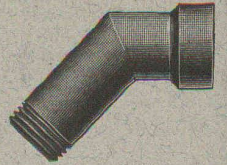
E.-F. CHAVANNES-CLAVEL

Ingénieur-Constructeur, Lausanne.



FABRIQUE de Produits Céramiques d'Embrach

à EMBRACH (Canton de Zurich). 11
(Société anonyme).

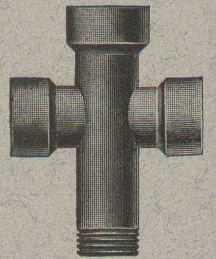


LA PLUS GRANDE FABRIQUE DE Tuyaux en Grès Cérame

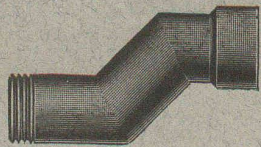
de 60 à 800 mm. de diamètre intérieur,
pour

conduites d'égouts, d'eaux, d'acides & canalisations de lieux d'aisance.

Pièces spéciales de toutes formes d'après dessins.
Auges à porcs, mangeoires pour le bétail, évier, terrines,
récipients de toutes sortes pour produits chimiques, d'après dessins.



*Tuyaux de cheminées
en matériel parfaitement réfractaire. Cheminées de laboratoires. Drains.*

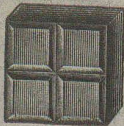


CARREAUX EN GRÈS CÉRAMÉ
absolument résistants au gel et aux acides.

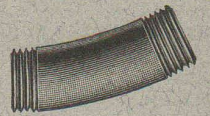
Carreaux et Pavés en Rostolith

adoptés par la Ville de Lausanne pour le Pavage du Grand-Pont.

Le plus durable des Carrelages pour Trottoirs, Fabriques, Ecuries,
Fromageries, Cuisines, etc.



Briques pour revêtements. Briques émaillées.



DISTINCTIONS : Exposition Suisse d'Agriculture de Frauenfeld, DEUX Médailles Vermeil.

Fabrique lausannoise d'appareils de chauffage.

G. WEBER, constructeur

LAUSANNE 101 a

CHAUFFAGES CENTRAUX

à eau chaude et vapeur à basse pression.

CHAUFFAGES CENTRAUX LOCAUX (localisés à un seul appartement).

*Installations complètes de cuisines d'hôtels
donnant une grande économie de combustibles.*

Séchoirs, Bains, Buanderie perfectionnée, Brevet + 11466.

CALORIFÈRES UNIVERSELS

— Etudes techniques et devis sur demande. —

PRISMES LUXFER

Ferme - Impostes « STELLA »

Revêtements Civer. — Molasse de Vauderens. 71

J. ROD, Représentant. Maupas, 23, Lausanne.



Fabrique de Chauffage central et Poèlerie moderne.

C. SAMBUC FILS & C^{ie}, Lausanne

CHAUFFAGES CENTRAUX à eau chaude
et vapeur à basse pression.

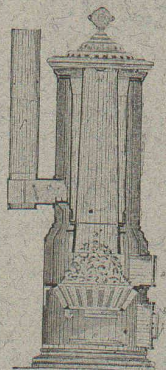
SPECIALITÉ de chauffage d'appartements et de
maisons à louer par calorifères-thermosi-
phons, à feu continu avec trémie d'alimentation.
Grande économie de combustible garantie.

Installations complètes de Séchoirs, Bains,
Buanderies et de Cuisines d'Hôtels, à forfait.

Nouveaux modèles. FOURNEAUX - POTA-
GERS avec ou sans circulation d'eau chaude.
Bouilleurs en cuivre ou en fonte.

Spécialité de BOILERS chauffant par serpents
en cuivre, avec ou sans garniture pour le gaz,
donnant l'eau des bains soit depuis la cuisine,
soit depuis le chauffage central, soit par
chauffe directe. 69

Calorifères Universels perfectionnés (Brevet +
N° 25,968).
avec RÉGULATEURS DE TIRAGE
ÉTUDES TECHNIQUES ET DEVIS SUR DEMANDE



BAUER & FREY, 31, Rue Holbein, 31, BALE

Première maison suisse de fournitures électriques.
Grands Magasins
de matériel d'installations de lumière,
de transports de force et de chemins de fer.

