

Zeitschrift: Bulletin technique de la Suisse romande
Band: 30 (1904)
Heft: 19

Werbung

Nutzungsbedingungen

Die ETH-Bibliothek ist die Anbieterin der digitalisierten Zeitschriften. Sie besitzt keine Urheberrechte an den Zeitschriften und ist nicht verantwortlich für deren Inhalte. Die Rechte liegen in der Regel bei den Herausgebern beziehungsweise den externen Rechteinhabern. [Siehe Rechtliche Hinweise.](#)

Conditions d'utilisation

L'ETH Library est le fournisseur des revues numérisées. Elle ne détient aucun droit d'auteur sur les revues et n'est pas responsable de leur contenu. En règle générale, les droits sont détenus par les éditeurs ou les détenteurs de droits externes. [Voir Informations légales.](#)

Terms of use

The ETH Library is the provider of the digitised journals. It does not own any copyrights to the journals and is not responsible for their content. The rights usually lie with the publishers or the external rights holders. [See Legal notice.](#)

Download PDF: 16.03.2025

ETH-Bibliothek Zürich, E-Periodica, <https://www.e-periodica.ch>

SOCIÉTÉ SUISSE POUR LA

Construction d'Accumulateurs Electriques

Bureau d'Ingénieur:
BALE, RUE DU JURA, 31.

MARLY - LE - GRAND

Bureau d'Ingénieur:
31, RUE DU JURA, BALE.

Plaques à grande surface

(Système Planté)

Batteries stationnaires et transportables.

Batteries d'éclairage.

- » tampon.
- » de traction.
- » pour l'éclairage des trains.

Plaques à masse, Plaques perforées

(Système Faure)

Batteries de tension.

- » de laboratoire.
- » pour usages médicaux.
- » pour la télégraphie et l'allumage des moteurs

Batteries et éléments pour les usages spéciaux.

PRIX - COURANTS ET DEVIS GRATIS SUR DEMANDE

15

Société Céramique

RICHARD - GINORI

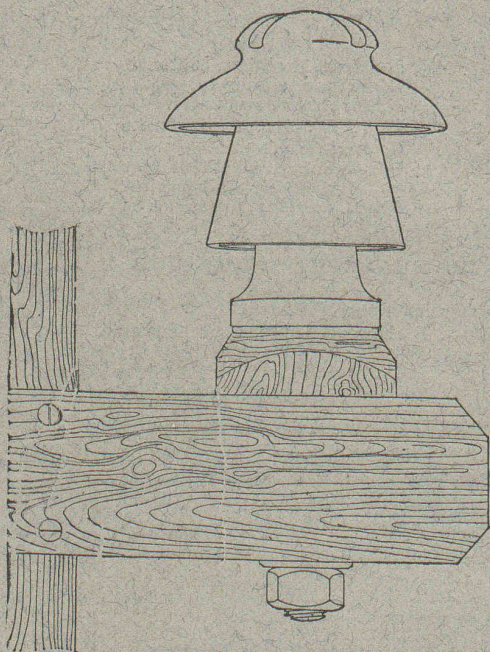
MILAN (ITALIE).

Capital L. 7,000,000 entièrement versé. 99

ISOLATEURS

pour hautes et basses tensions en PORCELAINE DURE

BASES et MANCHES pour interrupteurs.



VIROLES pour lampes électriques, etc., etc.

CATALOGUES gratis sur demande.

VITRAUX RELIGIEUX ET PROFANES

en tous genres, aux prix les plus modérés.

KIRSCH & FLECKNER

FRIBOURG — Maison de 1^{er} ordre. — FRIBOURG

Médaille d'or, Paris 1900, la plus haute récompense. 78

Croquis et échantillons à disposition sur demande.

Fils de Cuivre électrolytiques

de la Compagnie des Tréfileries du Havre,

Anciens Etablissements LAZARE WEILER

Cuivre pur en barres, en feuilles, en bandes; Cuivre façonné, Laiton en tôle, fils, barres; Aluminium; Tubes cuivre et laiton; Fils d'acier, blancs et galvanisés; Bi-métal. 25

H. KLEINERT & Cie, à Bienne.
Aciers et métaux en gros.

E. BECK

PERLES, près BIENNE

Télégrammes: PAPPBECK

Téléphone.

FABRIQUE POUR:

Carton bitumé. — Ciment ligneux.

PLAQUES d'ASPHALTE pour Isolations en tous genres.

TAPIS D'ISOLATIONS — GOUDRON MINÉRAL RAFFINÉ

TRINIDAD ÉPURÉE 27

Tous les produits d'Asphalte et de Goudron.

FABRIQUE DE TUYAUX EN CIMENT

Briques, Carrelages, etc.

CORNAZ Frères & C^{ie}

ALLAMAN (Vaud)

Carrelage le plus beau et le plus moderne

NOUVEAU PROCÉDÉ

Album et prix-courant sur demande. 87

OFFICE GÉNÉRAL DU BATIMENT

Lausanne, 5, avenue de Villamont, 5. Téléphone N° 4818.

DIRECTEUR: A. WEBER, ARCHITECTE

Entreprise générale de Constructions en tous genres

pour toute la Suisse, à forfait, les clés en mains.

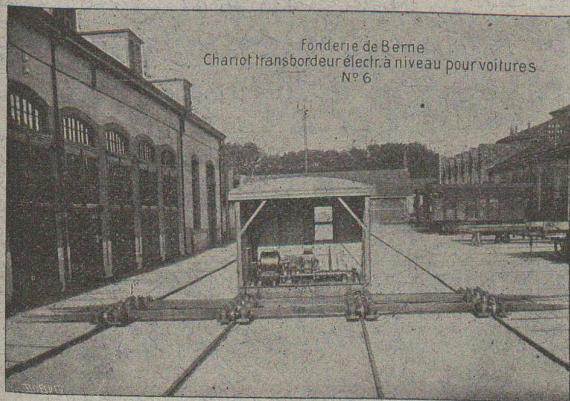
Envoi contre Fr. 20 de 70 types d'habitations diverses avec prix et distribution. 36

ÉCONOMIE — CÉLÉRITÉ — PAS D'ALÉAS

SOCIÉTÉ DES

USINES de Louis de ROLL

SUCCURSALE : FONDERIE de BERNE. Fournit :



Appareils de levage : Ponts roulants, Grues pivotantes fixes et sur chariots. Commande à bras ou électrique. Monte-charges hydrauliques, électriques ou à courroie.

Matériel de chemins de fer : Ponts tournants et Chariots transbordeurs pour wagons et pour locomotives, commandés à bras, par machines à vapeur ou par moteurs électriques.

Branchements et croisements pour voies étroites et voies normales, pour rails Vignol et rails à gorge.

BARRIÈRES avec ou sans arrêts et sonneries.

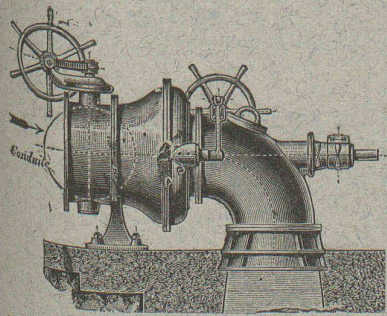
Superstructures à crémaillères. Chemins de fer funiculaires. (Freins brevetés). Depuis le commencement de 1898 la Fonderie de Berne a fourni 21 funiculaires.

Barrages, installations métalliques et mécaniques pour barrages (vannes, écluses, grilles, treuils, etc.).

Machines pour la fabrication des briques en ciment.

Renseignements sur des installations faites, références, projets et devis sont à disposition.

Ateliers de Constructions Mécaniques de Vevey (Suisse).



Turbines en tous genres

RÉGULATEURS

automatiques de vitesse et de pression. 17

CHAUDRONNERIE

PONTS

Charpentes métalliques.

Plans et devis sur demande.

Fabrique de Cartonnage et Reliure.

A. RION

LAUSANNE — 16, RUE DE BOURG, 16 — LAUSANNE
Téléphone 1116. 55

Spécialité d'onglets pour Architectes.

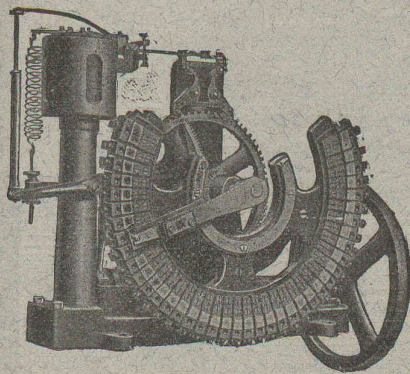


H. CUENOD,

Ingénieur-Constructeur, GENÈVE

12, Rue Diday, 12. 129

Ateliers : Clos de la Fonderie, Carouge.



LAMPES à ARC

pour courant continu et courant alternatif.

Régulateur Automatique

DE TENSION

sans contacts électriques, Système R. THURY.

Nombreuses applications.

Réducteurs d'Accumulateurs.

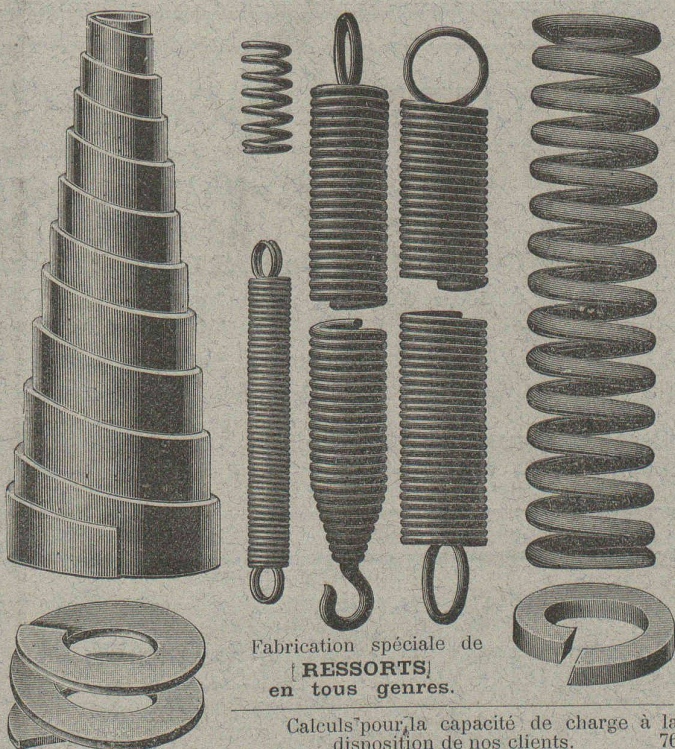
PETITS MOTEURS

électriques,

courants continu et alternatif, mono et polyphasé.

Transformateurs. Bobines de self. Rhéostats, etc.

Fabrication en série de tous appareils et pièces mécaniques.



Fabrication spéciale de **RESSORTS** en tous genres.

Calculs pour la capacité de charge à la disposition de nos clients. 76

Acier de toute première qualité. — Trempe égale et exacte.

Baumann Frères, Ruti (Zurich).

Bureau Technique et Industriel

GENÈVE

8, Avenue Pictet de Rochemont, 8.

ÉTUDES ET CONSTRUCTION

de tout ce qui concerne l'art de l'Ingénieur et de l'Architecte.

Applications de l'électricité, traction et éclairage.

Levé de plans, morcellement, achat et vente de propriétés.

Recherche de capitaux.

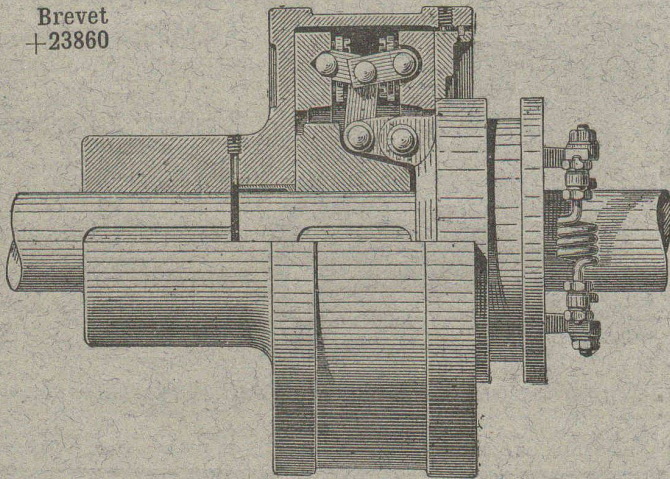
REPRÉSENTATIONS INDUSTRIELLES

Atelier spécial de dessin et de reproductions par la lumière.

Projets et devis sur demande.

EMBRAYAGE A FRICTION BENN

Brevet
+ 23860



*le meilleur, le plus sûr,
le plus simple,
le moins cher de tous les
embrayages à friction existants.*

121

Concessionnaires et Constructeurs pour la Suisse:

Société des

Usines de L. de Roll

CLUS (Canton de Soleure).

ORGANES DE TRANSMISSION MODERNES. CATALOGUE SUR DEMANDE

De VALLIÈRE, SIMON & C^{ie}, ingénieurs civils, 1, Place Cathédrale
LAUSANNE



BÉTON ARMÉ



Système de VALLIÈRE. — Brevets Suisses 9775 et 20,148.

Projets et études de: Ponts, planchers, sommiers, colonnes, réservoirs, cuves de gazomètres, silos, fondations, toitures, tuyaux, canaux, etc.

Représentants pour la Suisse du système MELAN pour ponts en béton armé.

Renseignements et devis gratuits.

122

Concessionnaires: F. Riondel & Fils, Genève. E. Bellorini & Rochat, Lausanne. Römer & Fehlbaum, Bienne. A. Vissa, Montreux. Rothacher & C^{ie}, S-Imier. Franceschetti & C^{ie}, Zurich. F. Caldelari, Ligornetto, Tessin. E. Noseda, Neuchâtel.

Plus belles et plus rationnelles que les constructions métalliques sont les

Stephans TOITURES CINTRÉES EN BOIS



pour portées atteignant jusqu'à 40 mètres

Convient spécialement
pour

Entrepôts
à marchandises,
Salles,
Ateliers,
Halles,
Fabriques,
etc.

Fourniture gratuite et rapide de

plans d'exécution et de calculs statiques
pour constructions de forme quelconque:

Hans SANZI, Maître Charpentier, à Bâle

Scierie à vapeur et atelier mécanique pour le travail du bois.

PARQUETERIE — Menuiserie et Vitrierie. — PARQUETERIE

Seul concessionnaire pour la construction
des TOITURES CINTRÉES STEPHANS EN BOIS

Références de premier ordre à disposition.

54

VEUVE de H. SPECKER
ZURICH

Fabrique
d'Articles en Caoutchouc.

SPECIALITÉ:

VÊTEMENTS
pour Scaphandres et Mineurs.

Culottes, Bas et Bottes
à eau.

BACHES et COUVERTURES
imperméables pour chevaux.

Feuilles de caoutchouc, Fibre, Asbest, Excelsior, Victoria et Morites pour joints, Rondelles et Clapets. Gants, Souliers et Tapis isolateurs en caoutchouc pour Etablissements d'Electricité. Gants et Tabliers d'Asbest pour Fonderies.

73

RIETER & KOLLER Ingénieurs-Constructeurs à Constance.

Usine spéciale pour la construction de Machines perfectionnées pour la fabrication des Briques.

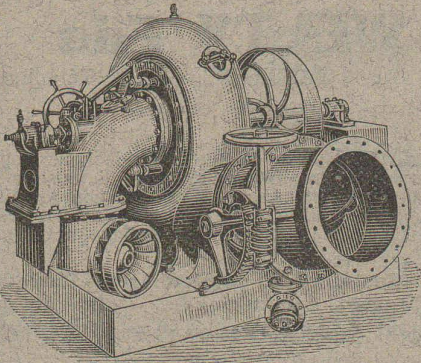
64

Ateliers de Constructions mécaniques de St-Georges près St-Gall.

SOCIÉTÉ EN COMMANDITE

Ludwig v. Süsskind.

Projets, Devis et Renseignements gratuits



MACHINES POUR PATES ALIMENTAIRES

TURBINES FRANCIS perfectionnées, pour débits variables.

Rendement jusqu'à 85%.

TURBINES A HAUTE PRESSION, de construction spéciale, pour chutes jusqu'à 900 mètres.

RÉGULATEURS DE PRÉCISION, à servo-moteurs hydrauliques et mécaniques, pour tous les systèmes de turbines.

TRANSMISSIONS MODERNES: Supports universels avec paliers à graissage automatique. 65

Chaux hydrauliques de Vallorbe.

(Société des Usines des Grands-Crêts),

VOIR

Exposition d'un bloc de béton

Place du Flon (Occident), Lausanne.

Un bloc de béton de 2600 kg. au dosage de **CENT kg. de chaux hydraulique** (qualité Simplon) par **MÈTRE CUBE** de tout venant (**blocs roulés non compris**) est exposé sur la place du Flon, à Lausanne. Il provient du massif de fondation des piles provisoires destinées à soutenir les échafaudages du **viaduc de Brent** sur la Baie de Clarens (arche de 44 mètres d'ouverture).

L'attention de Messieurs les Ingénieurs, Architectes et Entrepreneurs est particulièrement attirée sur cette Exposition.

(Attestation de M. Cosandey, Ingénieur du Pont de Brent à disposition).

100

C. Wüst & C^{ie}, Seebach, Zurich.

Ascenseurs et monte-charges électriques

avec treuil à chevrons système breveté.

Le meilleur des treuils actuels, pouvant être branché directement sur tout réseau de lumière même monophasé, grâce à sa faible consommation.

Une manœuvre universelle par boutons permet à chaque enfant d'utiliser l'ascenseur sans conducteur.

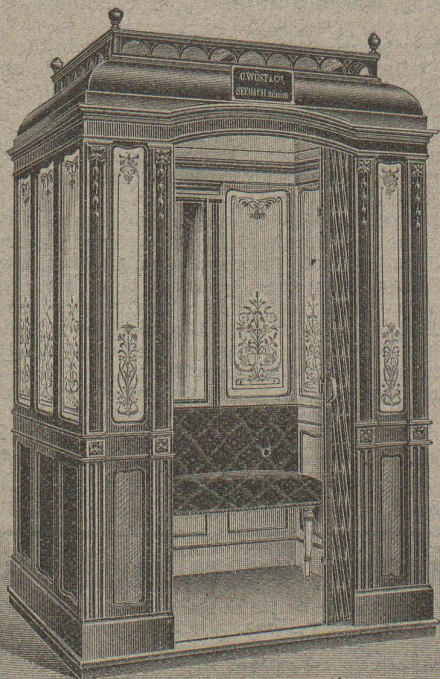
Grande économie dans l'installation et l'exploitation. Marche absolument silencieuse.

Manœuvre de haute précision.

Parachute absolument sûr.

Projets et devis gratuits. — Prospectus sur demande.

Meilleures références sur des installations existantes. 53



PREMIÈRE
et plus ancienne maison du monde.

Planchers hygiéniques
sans joints, doux et chauds aux pieds.

EUBÖOLITH

Recommandé
par les administrations et autorités pour ses qualités éminentes. 400,000 m² posés par la maison et en usage dans des usines, écoles, bureaux, magasins, casernes, hôtels, hôpitaux, etc., etc.

1900 médaille d'or Expos. univ. Paris. 1901 méd. d'or avec couronne Vienne. 1901 G^d Prix Expos. intern. Brest. 1902, 1^{re} méd. argent Expos. anti-tuberculeuse, Toulouse. 1903, méd. d'or Expos. du Bâtiment, Paris.

EMIL SÉQUIN
fabricant d'Eubböolith,
Zurich (Sard). — Paris.
Londres. — Vienne, etc.

FÉLIX BÉLAN
Zurich V. Téléph. N° 1508
représentant
pour la Suisse.

ENTREPRISE GÉNÉRALE D'APPAREILLAGE

Appareilleur des Eaux de Lausanne des Eaux de Bret et des Eaux de Pierre-Ozairie pour Eau, Gaz et Vapeur Gérant des Eaux de Moilles es Donnes.

L. WELTY Fils

Rue du Flon, 8. LAUSANNE Téléphone 483.
Maison fondée en 1834.

Spécialité d'installations d'eau chaude et froide pour Hôpitaux et Infirmeries. — Réparation et installation de Pompes de tous systèmes. — Appareilleur des Hôpitaux de Saint-Loup. — Installation de Bains, Douches et Appareils sanitaires pour le tout à l'égout. — Chauffage de Serres. — Magasin d'appareils pour l'éclairage, le chauffage, la cuisine et les bains par le Gaz.

Réparations. - Installations particulières. - Entretien. Devis et Prix-Courant sur demande. — Travail garanti.

MÉDAILLE D'ARGENT, Exposition cantonale vaudoise, Vevey 1901.
La plus haute récompense.

Concessionnaire du Chauffage central à eau chaude Système Rouquaud (breveté). 89

GRAND ATELIER DE MÉCANIQUE — AUTOMOBILES, MOTOCYCLETTES, CYCLES

Louis AMBROSI & Cie
MÉCANICIENS-CONSTRUCTEURS

5, Rue St-Martin — LAUSANNE — Rue St-Martin, 5

Emballage au four. Cuivrage, Nickelage et Argenture de tous objets, système perfectionné. Réparation de Mécanique en tous genres. Vente et échange. Auto-Benzine. GARAGE. Huile-vitesse. 89

Kägi & Co, Winterthour
Succursale à Milan (via S. Vicenzino, 10)

Agence & Commission en produits miniers et métallurgiques.

Rails et Traverses Acier, matériel d'attache pour chemins de fer à voie normale, voie étroite, lignes de tramways et voies de travaux (terrassements, tunnels, mines), longrines, coeurs de croisements, rondelles élastiques, etc.

Roues, étoiles de roues en fer forgé, essieux simples, **essieux montés et bandages** pour matériel roulant de chemins de fer et tramways; **ressorts** en tous genres pour tous usages techniques. Brouettes et barrots en fer.

Roues en fonte dure et fonte coquille pour wagonnets et ponts roulants; **Tôles à Chaudières et Tuyaux ondulés** pour locomotives, automobiles et chaudières fixes; **tubes à chaudières** et canalisations à forte pression.

Fers spéciaux pour construction de ponts et toitures métalliques qualité Thomas et Siemens Martin; ronds de toutes dimensions de même métal laminés et forgés, larges plats, tôles de constructions, fers à batteuses, fers marchands.

Aciers bruts, laminés et forgés en Siemens Martin & Thomas; aciers fondus au creuset; pièces de forge en tous genres, arbres coudés jusqu'à 8000 kg., manivelles, bielles, leviers, crochets, etc., bruts de forges ébauchés et finis.

Tuyaux fonte avec leurs pièces spéciales jusqu'à un mètre de vide et plus; vannes et hydrantes; Tuyaux spéciaux avec et sans soudure pour conduites haute pression jusqu'à 100 atmosphères.

Fils de fer, d'acier, de cuivre, de bronze pour télégraphe, téléphone, paratonnerres, fabrication de câbles, cardes, ressorts, etc.

Câbles en fil de fer et d'acier pour transmissions, funiculaires, téléferages, ponts suspendus, puits et mines; cordelettes en fil d'acier fondu pour signaux de chemins de fer.

Câbles cuivre nus et armés pour voie aérienne et souterraine, pour télégraphe, téléphone et transmissions de force à grandes distances.

Couteaux pour machines à couper le papier, pour raboteuses à bois et pour cisailles à tôles.

NB. Prix-courants, prospectus et albums sont à disposition.

Grues roulantes

pour la pose de pierres de taille et tous les matériaux servant à la construction. Système Voss. Machine indispensable aux entrepreneurs. Grande économie de temps et d'argent. Attestations et références de 1^{er} ordre. Brevet déposé. Fabrication unique pour la Suisse: (Za. 1351 G.)

KESSELSCHMIEDE RICHTERSWEIL
Représentant: A. Leutweiler-Moré, Genève, Rue de Rive, 20.

HENCKEL & JORDAN

près VIENNE (Autriche).

Fabrique à **BADEN**

Société en commandite pour la Fabrication des **CHARBONS** employés dans l'Electricité.

Maison de vente: Gumpendorfstrasse N° 35, VIENNE VI. I.
Adresse télégraphique: HOMOGEN, Wien.

fabriquent: Charbons pour lampes à arc, Charbons spéciaux, Charbons pour Balais de Dynamos, pour Electrodes et pour Batteries d'Accumulateurs.

PRIX-COURANT sur demande. Représentant général: H. KLEINERT & Cie, BIENNE

Exploitation de Marbre de la Carrière de Daviaz
MASSONGEX (Valais).

Pierre dure de qualité exceptionnelle (supérieure mais assimilable à celles de Collombey et Arvel), à grain fin homogène gris-clair, rose-vert, résistant à plus de 1600 kilos au centimètre carré; inaltérable aux intempéries. — Pour travaux de constructions soignées: Pierre de taille de premier choix pour bâtiments, marbreries, etc.
Envoi d'échantillons et devis sur vu des plans et dessins soumis.

Vente de Mastic Meyer.

Cette carrière, en bon état d'exploitation et bien outillée, serait cédée au besoin à un preneur intelligent connaissant la partie. Conditions avantageuses. 110

C. CHAMOREL
Entrepreneur et marchand de pierres, La Borde, Lausanne.

Tuilerie, Briqueterie, Scierie.

G. BOLLIGER & C^{IE}

BÉMONT (Jura Bernois).

Tuiles à emboîtement et Tuiles simples.

Tuiles faïtières.

Briques de toutes dimensions et formes.

Tuyaux de drainage. Planelles.

Production annuelle : 5 millions de pièces.

Installation mécanique moderne. Force électrique 60 chevaux

16

Ciment Portland de St-SULPICE

La plus grande Fabrique de la Suisse.

Diplôme pour excellente qualité à l'Exposition de Zurich, 1883. Médaille d'Or, Groupe collectif, à l'Exposition de Genève, 1898.

FOURNISSEUR DES ENTREPRISES SUIVANTES :

Travaux du grand tunnel du Gothard.
 Travaux du grand tunnel du Simplon.
 Funiculaire Lausanne-Ouchy et Glion-Naye.
 Ligne Directe Berne-Neuchâtel.
 Chemin de fer de la Jungfrau.
 Reconstruction du tunnel sous Montbenon.
 Fortifications de St-Maurice et du Gothard.
 Elévation des Eaux de la Chaux-de-Fonds.
 Canalisation des Eaux du Pays - d'Enhaut,
 pour l'alimentation de Lausanne.
 Barrage de la Sarine, à Thusy.
 Forces motrices de l'Areuse.

Forces motrices de Landquart.
 Forces motrices du Rhône à Chèvres et à Genève.
 Forces motrices de la Jogne
 et Fabrique de Chocolat F.-L. Cailler, à Broc.
 Pont de la Coulouvrenière, à Genève.
 Reconstruction du pont du Mont-Blanc, à Genève.
 Fabrique Nestlé, à Neuenegg.
 Palais fédéraux et pont du Kirchenfeld, à Berne.
 Grand Théâtre de Berne,
 construit entièrement en béton armé.
 Nouvelle Fabrique Pernod, à Pontarlier.

Grand nombre d'importants travaux en béton armé.

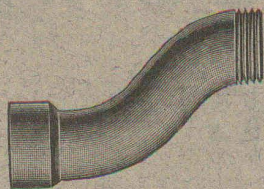
Le Ciment expédié de l'Usine est garanti PUR de tout mélange de matières étrangères.

La Fabrique de St-Sulpice tient à la disposition de ses clients des bulletins des essais périodiques de l'Institut Fédéral pour l'essai des matériaux de construction, à Zurich.

103

PRODUCTION JOURNALIÈRE : 120 TONNES

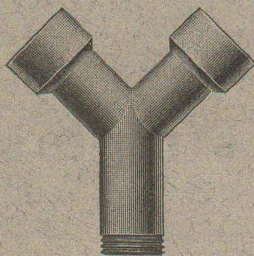
Succursale à PONTE-CHIASO, près COMO, pour les expéditions en Italie, Suisse Italienne et pour l'exportation.



FABRIQUE de Produits Céramiques d'Embrach

à EMBRACH (Canton de Zurich). 11
(Société anonyme).

LA PLUS GRANDE FABRIQUE DE



Tuyaux en Grès Cérame

de 60 à 800 mm. de diamètre intérieur,
pour

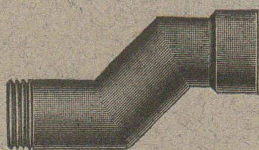
conduites d'égouts, d'eaux, d'acides & canalisations de lieux d'aisance.

Pièces spéciales de toutes formes d'après dessins.

Auges à porcs, mangeoires pour le bétail, évier, terrines,
récipients de toutes sortes pour produits chimiques, d'après dessins.

Tuyaux de cheminées

en matériel parfaitement réfractaire. Cheminées de laboratoires. Drains.



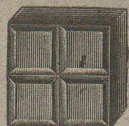
CARREAUX EN GRÈS CÉRAMÉ
absolument résistants au gel et aux acides.

Carreaux et Pavés en Rostolith

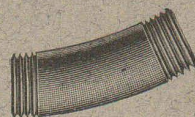
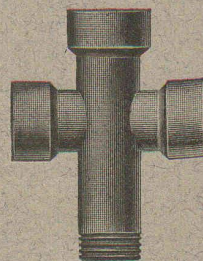
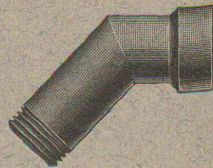
adoptés par la Ville de Lausanne p^r le Pavage du Grand-Pont.

Le plus durable des Carrelages pour Trottoirs, Fabriques, Ecuries,
Fromageries, Cuisines, etc.

Briques pour revêtements. Briques émaillées.



DISTINCTIONS: Exposition Suisse d'Agriculture de Frauenfeld, DEUX Médailles Vermeil.



Fabrique lausannoise d'appareils de chauffage.

G. WEBER, constructeur

LAUSANNE 101 a

CHAUFFAGES CENTRAUX

à eau chaude et vapeur à basse pression.

CHAUFFAGES CENTRAUX LOCAUX (localisés à un seul appartement).

Installations complètes de cuisines d'hôtels
donnant une grande économie de combustibles.

Séchoirs, Bains, Buanderie perfectionnée, Brevet + 11466.

CALORIFÈRES UNIVERSELS

Etudes techniques et devis sur demande.

PRISMES LUXFER

Ferme - Impostes "STELLA"

Revêtements Civer. — Molasse de Vauderens. 71

J. ROD, Représentant, Maupas, 23, Lausanne.



Fabrique de Chauffage central et Poèlerie moderne.

C. SAMBUC FILS & C^{ie}, Lausanne

CHAUFFAGES CENTRAUX à eau chaude
et vapeur à basse pression.

SPÉCIALITÉ de chauffage d'appartements et de
maisons à louer par calorifères-thermosi-
phons, à feu continu avec trémie d'alimentation.
Grande économie de combustible garantie.

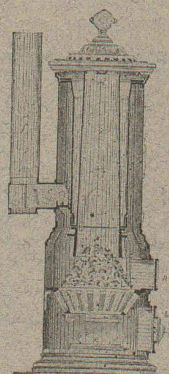
Installations complètes de Séchoirs, Bains,
Buanderies et de Cuisines d'Hôtels, à forfait.

Nouveaux modèles. FOURNEAUX - POTA-
GERS avec ou sans circulation d'eau chaude.
Bouilleurs en cuivre ou en fonte.

Spécialité de BOILERS chauffant par serpentins
en cuivre, avec ou sans garniture pour le gaz,
donnant l'eau des bains soit depuis la cuisine,
soit depuis le chauffage central, soit par
chauffe directe. 69

Calorifères Universels perfectionnés (Brevet +
N° 25,968).
avec RÉGULATEURS DE TIRAGE

ETUDES TECHNIQUES ET DEVIS SUR DEMANDE

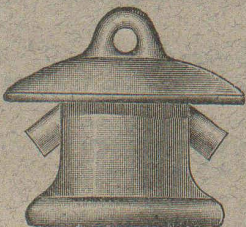


BAUER & FREY, 31, Rue Holbein, 31, BALE

Première maison suisse de fournitures électriques.

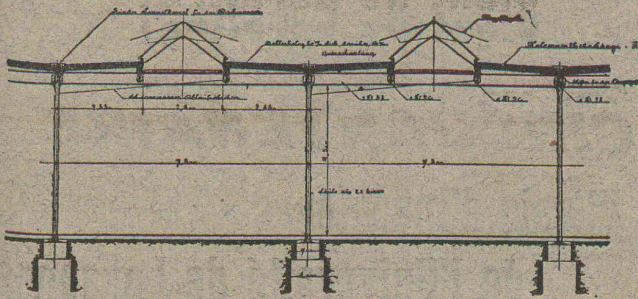
Grands Magasins

de matériel d'installations de lumière,
de transports de force et de chemins de fer.



Nouvelles Toitures pour Constructions industrielles

BREVET N° 23428



Toitures plates prenant jour d'en haut, avec dispositif d'aérage, très avantageux pour toutes les constructions industrielles :

Magasins. — Halles à marchandises. — Entrepôts. — Ateliers. Usines de constructions mécaniques et électriques. L'onderies. — Industries textiles. — Blanchisseries. Teintureries. — Brasseries. — Marchés couverts, etc., etc.

Ce nouveau genre de TOITURE présente les avantages suivants :

94

Il peut convenir à toutes les orientations pour le jour, venant d'en-haut. — Il est le meilleur système à employer pour tous les climats, aussi bien pour les pays chauds que pour les pays froids, même avec fortes chutes de neige. — Isolation parfaite. — Exécution rapide en toute saison. — Prix très modérés.

Projets, devis et tous renseignements seront envoyés gratis sur demande à MM. les Ingénieurs, Architectes, Entrepreneurs et Fabricants par les

Propriétaires du Brevet :

SEQUIN & KNOBEL

Ingénieurs civils pour Constructions industrielles modernes, RÜTI (Zürich).

Concessionnaires et Représentants :

E. BAUMBERGER & KOCH

Entreprise spéciale pr Toitures et Dallages pr Constructions industrielles, BALE

CHEMINS DE FER FÉDÉRAUX

MISE au CONCOURS

La Direction du 1^{er} arrondissement des Chemins de fer fédéraux, à Lausanne, ouvre un concours pour la fourniture de quatre câbles de 22 kilomètres de longueur chacun, pour le tunnel du Simplon, savoir :

- Un câble pour le télégraphe, à 5 âmes doubles.
 - Un câble pour le téléphone et les signaux à cloches, à 7 âmes doubles.
 - Un câble pour le système bloc, à 4 âmes doubles.
 - Un câble pour la lumière électrique, à 3 âmes.
- Les câbles doivent être livrés, franco de port et de douane, sur wagon en gare de Brigue.
- Le cahier des charges peut être demandé au bureau central du Simplon, à Lausanne, où les intéressés pourront aussi prendre connaissance du projet.
- La Direction se réserve le droit d'adjuger la fourniture partiellement à plusieurs concurrents.
- Les offres, accompagnées d'échantillons des câbles, doivent être adressées, sous pli cachetés portant la suscription : « Offres pour la fourniture des câbles pour le Simplon », à la Direction du 1^{er} arrondissement, à Lausanne, jusqu'au 28 octobre 1904.

Lausanne, le 29 septembre 1904.

DIRECTION DU 1^{er} ARRONDISSEMENT DES CHEMINS DE FER FÉDÉRAUX

Mise au concours.

Le Département des Travaux publics du canton de Bâle-Ville ouvre un concours entre les architectes suisses et étrangers résidant en Suisse pour la présentation des plans pour la construction d'un bâtiment de la Bourse, à Bâle. Une somme de Fr. 5000 est mise à la disposition du Jury pour récompenser les trois ou quatre meilleurs projets.

Dernier délai pour la présentation des projets : 14 Janvier 1905 au soir.

Le programme imprimé, avec les autres pièces y relatives, peut être obtenu gratuitement au Secrétariat.

Bâle, le 1^{er} Octobre 1904.

(H. 5270 O.).

DÉPARTEMENT DES TRAVAUX PUBLICS du Canton de Bâle-Ville. 147

Soumission.

Fourniture d'Énergie électrique

La COMMUNE DE SION met en soumission la fourniture de l'énergie électrique nécessaire à l'éclairage public et particulier et aux forces motrices de la Ville.

Les conditions seront envoyées à tous ceux qui en feront la demande au Bureau des Travaux de la Commune. Celui-ci donnera, s'il y a lieu, des renseignements complémentaires.

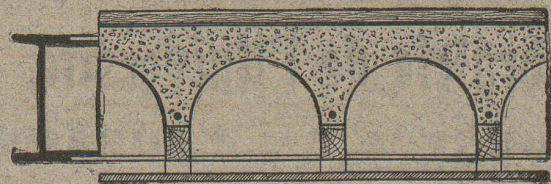
Toute offre, pour être prise en considération, devra être adressée à Monsieur le Président de la Ville de Sion, avant le 15 décembre 1904. 133

Plafond plat Koenen

23,511 BREVET SUISSE 23,511

8

Plancher en béton armé très rationnel pour maisons d'habitation et d'affaires. (PLAFOND SANS FISSURES !)



AGENTS GÉNÉRAUX POUR LA SUISSE :

Burckhardt & Betz, Bâle.

Concessionnaires :

Alb. Wyss & Cie, Bienne.
P. Poujoulat, Genève.
Baur & Cie, Zurich.
J. Merz, St-Gall.
M. Zschokke, Aarau.
H. Büchi, Frauenfeld.

Mordasini & Holliger, Neuchâtel.
Ad. Fischer-Reydellet, Fribourg.
Ed. Hauser, Interlaken.
Stüdeli & Probst, Soleure.

Parqueterie d'Aigle (Vaud)

Fondée en 1855.

Parquets en tous genres, des plus simples aux plus riches. Travail soigné sous tous les rapports.

Les plus hautes récompenses aux Expositions de : Berne 1857, Londres 1862, Paris 1867 et 1878, Zurich 1883, Yverdon 1894, Genève 1896, Vevey 1901.

EXPORTATION

62

Voir les Concours au dos