

Zeitschrift: Bulletin technique de la Suisse romande
Band: 30 (1904)
Heft: 23

Werbung

Nutzungsbedingungen

Die ETH-Bibliothek ist die Anbieterin der digitalisierten Zeitschriften. Sie besitzt keine Urheberrechte an den Zeitschriften und ist nicht verantwortlich für deren Inhalte. Die Rechte liegen in der Regel bei den Herausgebern beziehungsweise den externen Rechteinhabern. [Siehe Rechtliche Hinweise.](#)

Conditions d'utilisation

L'ETH Library est le fournisseur des revues numérisées. Elle ne détient aucun droit d'auteur sur les revues et n'est pas responsable de leur contenu. En règle générale, les droits sont détenus par les éditeurs ou les détenteurs de droits externes. [Voir Informations légales.](#)

Terms of use

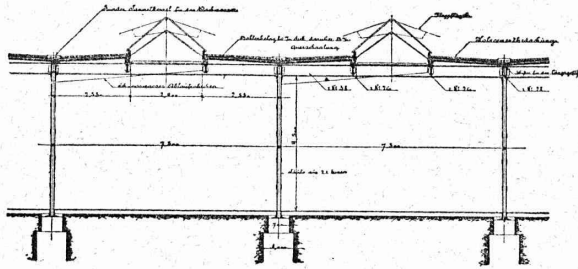
The ETH Library is the provider of the digitised journals. It does not own any copyrights to the journals and is not responsible for their content. The rights usually lie with the publishers or the external rights holders. [See Legal notice.](#)

Download PDF: 29.03.2025

ETH-Bibliothek Zürich, E-Periodica, <https://www.e-periodica.ch>

Nouvelles Toitures pour Constructions industrielles

BREVET N° 23428



Toitures plates prenant jour d'en haut,
avec dispositif d'aérage, très avantageux pour
toutes les constructions industrielles :

Magasins. — Halles à marchandises. — Entrepôts. — Ateliers.
Usines de constructions mécaniques et électriques.
Fonderies. — Industries textiles. — Blanchisseries.
Teintureries. — Brasseries. — Marchés couverts, etc., etc.

Ce nouveau genre de TOITURE présente les avantages suivants :

94

Il peut convenir à toutes les orientations pour le jour, venant d'en-haut. — Il est le meilleur système à employer pour tous les climats, aussi bien pour les pays chauds que pour les pays froids, même avec fortes chutes de neige. — Isolation parfaite. — Exécution rapide en toute saison. — Prix très modérés.

Projets, devis et tous renseignements seront envoyés gratis sur demande à MM. les Ingénieurs, Architectes, Entrepreneurs et Fabricants par les

Propriétaires du Brevet :

SEQUIN & KNOBEL

Ingénieurs civils pour Constructions industrielles modernes,
R Ü T I (Zürich).

Concessionnaires et Représentants :

E. BAUMBERGER & KOCH

Entreprise spéciale pr Toitures et Dallages pr Constructions industrielles,
B A L E

CONCOURS

GLARIS

La Compagnie du chemin de fer de la Sernftal, à Engi, met au concours les emplois suivants, à l'occasion de l'ouverture à l'exploitation, le 1^{er} mars 1905, de la ligne de tramway Schwanden-Elm :

1^o **Chef d'exploitation** ; appointement annuel : 3000 3500 fr.

2^o **Chef de dépôt** ; appointement annuel : 15 0-1800 fr.

S'adresser pour renseignements à M. L. Blumer, conseiller aux Etats et président de la Société.

Terme : 15 décembre 1904.

THURGOVIE

Les travaux de fouille et de maçonnerie du port pour la réparation des bateaux à Romanshorn et l'infrastructure de la voie du chariot destiné à retirer les bateaux de l'eau sont mis en soumission.

S'adresser pour renseignements à l'ingénieur en chef du IV^e arrondissement, à St-Gall.

Terme : 20 décembre 1904.

SOLEURE

La Commune de Neuendorf met au concours les travaux suivants pour son alimentation d'eau : **captage de sources ; installation de pompes, avec moteur électrique ; construction de réservoirs ; pose des conduites et installations dans les maisons.**

S'adresser à M. Pflüger, président de Commune, Hôtel de « Zum Ochsen », à Neuendorf.

Terme : 15 décembre 1904.

Concours.

Le Conseil communal de Colombier ouvre un Concours entre ARCHITECTES SUISSES OU ÉTABLIS EN SUISSE pour les plans D'UN NOUVEAU BATIMENT SCOLAIRE A COLOMBIER (Neuchâtel).

M. Edouard REDARD, Président du Conseil communal, à COLOMBIER, remettra un exemplaire du programme de Concours et un plan de situation à MM. les Architectes qui lui en feront la demande.

Colombier, le 30 Novembre 1904.

172

CONSEIL COMMUNAL

VIENT DE PARAÎTRE :

AGENDA et Livre d'Adresses
de l'ELECTRICIEN
pour 1905. **SUISSE**

Rédacteur en chef : M. E. GAILLARD, ingénieur.
Professeur à l'Université de Lausanne.

Contre remb., Franco, 2 Fr. 50. — Bureaux: Rue Villereuse, 35, Genève.

Moteurs Diesel

Les moteurs à combustion
les plus avantageux et économiques

pour le service

avec des combustibles liquides

BON MARCHÉ

Fabricants exclusifs pour la Suisse :

SULZER FRÈRES

Winterthur.

Les moteurs sont exécutés depuis
20 HP de force.

154

Kägi & Co, Winterthour

Succursale à Milan (via S. Vincenzino, 10)

Agence & Commission en produits miniers et métallurgiques.

Rails et Traverses Acier, matériel d'attache pour chemins de fer à voie normale, voie étroite, lignes de tramways et voies de travaux (terrassements, tunnels, mines), longrines, cœurs de croisements, rondelles élastiques, etc.

Roues, étoiles de roues en fer forgé, essieux simples, **essieux montés et bandages** pour matériel roulant de chemins de fer et tramways; **ressorts** en tous genres pour tous usages techniques. Brouettes et barrots en fer.

Roues en fonte dure et fonte coquille pour wagonnets et ponts roulants; **Tôles à Chaudières et Tuyaux ondulés** pour locomotives, locomobiles et chaudières fixes; **tubes à chaudières** fer, cuivre et laiton, **tubes à brides** pour conduites de vapeur et canalisations à forte pression.

Fers spéciaux pour construction de ponts et toitures métalliques qualité Thomas et Siemens Martin; ronds de toutes dimensions de même métal laminés et forgés, larges plats, tôles de constructions, fers à batteuses, fers marchands.

Aciers bruts, laminés et forgés en Siemens Martin & Thomas; aciers fondus au creuset; pièces de forge en tous genres, arbres coulés jusqu'à 8000 kg., manivelles, bielles, leviers, crochets, etc., bruts de forges ébauchés et finis.

Tuyaux fonte avec leurs pièces spéciales jusqu'à un mètre de vide et plus; vannes et hydrantes; Tuyaux spéciaux avec et sans soudure pour conduites haute pression jusqu'à 100 atmosphères.

Fils de fer, d'acier, de cuivre, de bronze pour télégraphe, téléphone, paratonnerres, fabrication de câbles, cardes, ressorts, etc.

Câbles en fil de fer et acier pour transmissions, funiculaires, téléférages, ponts suspendus, puits et mines; cordelettes en fil d'acier fondu pour signaux de chemins de fer.

Câbles cuivre nus et armés pour voie aérienne et souterraine, pour télégraphe, téléphone et transmissions de force à grandes distances.

Couteaux pour machines à couper le papier, pour raboteuses à bois et pour cisailles à tôles.

NB. Prix-courants, prospectus et albums sont à disposition.

Plafonds reliefs.

Les plafonds reliefs anglais ont pris une importance considérable ces dernières années.

Ils remplacent très avantageusement le plâtre, **comme solidité, comme effet décoratif et comme prix.**

Ces plafonds reliefs ne se fendent jamais comme le plâtre. Ils résistent parfaitement aux changements de température. La pose se fait très rapidement. Le prix varie d'après la hauteur du relief.

Catalogues et échantillons à disposition.
Conditions spéciales pour MM. les Architectes et Entrepreneurs.

J. Bleuler, papiers peints, Zurich

38, Rue de la Gare, 38, 98

APPAREILLAGE POUR GAZ ET EAU

I. WEIBEL, L^s WEIBEL aîné, successeur

50, Martheray, 50, LAUSANNE.

Maison fondée en 1857.

Ferblanterie, plomberie, zinguerie, couvertures en ardoises tuiles et ciment ligneux. 106

Briqueterie Mécanique de Lonay près Morges.

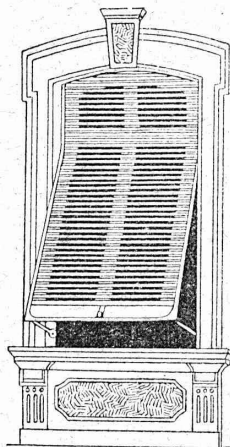
CH. FALCONNIER, PROPRIETAIRE

— TELEPHONE —

Briques pleines, creuses et perforées. — Tuiles ordinaires, pour toitures, rondes et pointues brevetées. Tuiles parallèles. *Houdis* de toutes dimensions avec couvre-fer. Coulisseries et Drains de toutes dimensions. **Caniveaux** pour conduites de câbles électriques brevetés. — **Boisseaux ronds** 18, 21, 24. — Tuiles rouges et jaunes pour couvertures écaillés. 123

W. BAUMANN, Horgen.

Manufacture de Jalousies en Bois. 170



Le plus ancien établissement de ce genre en Suisse.

INSTALLATION DE PREMIER ORDRE

FERMETURES EN BOIS
STORES AUTOMATIQUES

Brevet + 5103.

La plus pratique et la plus élégante fermeture.

Marquises — Persiennes — Paravents

Exécution en Red-Pine américain, en bois du nord ou en bois indigène.

REPRÉSENTANTS :

M. Louis WÄCKERLIN, Lausanne.

MM. RAMELET Frères, Lausanne.

M. L. CORMIER, 2, rue de Hesse, Genève

Usine à Paris IX^e, 12, Rue du Delta.

USINES DU VALLON

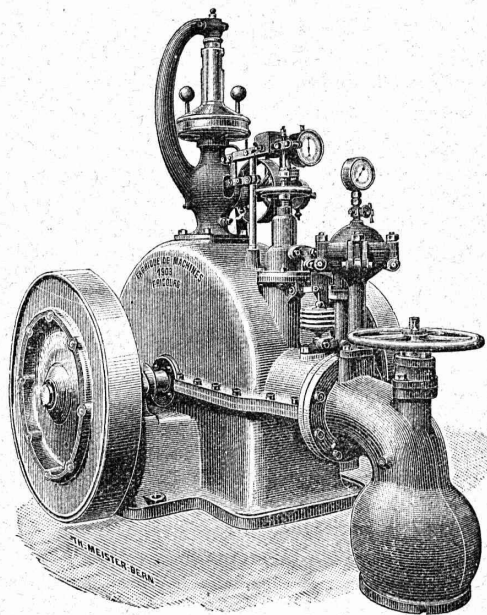
CONSTRUCTIONS MÉCANIQUES ET MÉTALLIQUES

J. Duvillard, à Lausanne.

Fonderies de fer et de bronze. Ascenseurs. Monte-charges et appareils de levage. Turbines, roues et presses hydrauliques. Pompes pour haute pression. Presses à briques. Machines à battre, pressoirs et treuils. Tuyaux et réservoirs en tôle. Colonnes en fonte. 108

Fabrique de Machines, Fribourg.

Société anonyme. Directeur: P. PFULG, Ingénieur.



FABRIQUE COMME SPÉCIALITÉS :
Les meilleures Turbines connues: Turbines « Francis » perfectionnées. Turbines à haute pression avec régulateurs. Entrepris d'installations hydrauliques complètes. Ponts et Charpentes métalliques. Canons pour Communes et Sociétés. Machines agricoles en tous genres. 38

FERMETURES

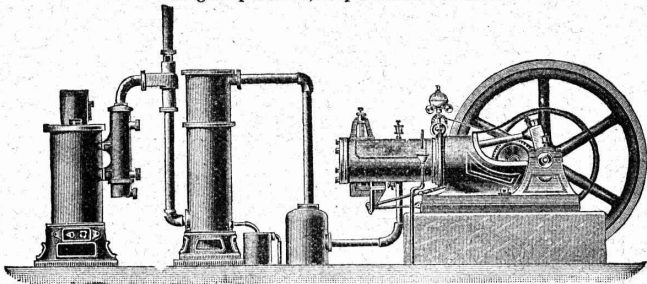
automatiques à rouleaux

EN TÔLE ONDULÉE

FR. GAUGER À ZÜRICH

FORCE MOTRICE A 3 CENTIMES LE CHEVAL-HEURE
par le **Nouveau Moteur-Gazogène**

à gaz pauvre, aspiration directe.

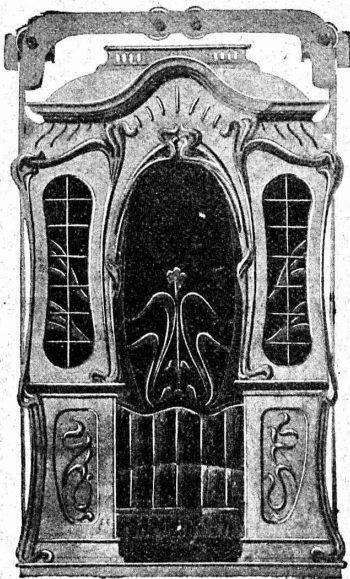


Gazogènes et transformation de moteurs en moteurs à gaz pauvre. Moteurs à gaz d'éclairage, à pétrole, à benzine, à alcool. Turbines. Grues pour l'entreprise du bâtiment. Sapines à moteurs. Treuils. Machines à travailler le bois. 42

GILLIÉRON & AMREIN, Ingénieurs-Constructeurs.
VEVÉY (Suisse).

FABRIQUE SPÉCIALE POUR
Ascenseurs et Monte-charges
ÉLECTRIQUES

ALFRED SCHINDLER, LUCERNE



Maison fondée
en 1874.

Commande par boutons

Marche
silencieuse.

Grande vitesse:
2 m. par seconde.

Parachute infaillible.

Derniers modèles
américains.

600 installations
en fonction.

Un cheval suffit
pour ascenseur de
3 personnes.

Pour renseignements, Devis, Prix-courants et réparations,

S'ADRESSER:

pour Genève à **M. LÉON JONNERET**, Constructeur-Mécanicien
Quai de St-Jean, Genève;

pour Vaud et Valais à **M. ALFRED CUÉNOUD**, ingénieur,
Rue St-Roch, 3, Lausanne. 10

Menuiserie Electro-Mécanique
HENRI AMIGUET

30, Solitude. — LAUSANNE — Solitude, 30.

TRAVAUX EN BATIMENTS — RÉPARATIONS
Devis sur demande. 45

FUGLISTER & C^{IE} NEUCHÂTEL (SUISSE)



PHOTOGRAVURE
ARTISTIQUE ET
INDUSTRIELLE

CLICHÉS
EN TOUS
GENRES

150

Serrurerie. — Balancerie.

ED. JEANRENAUD

CHOISY — Route d'Echallens

LAUSANNE

Projets, Etudes. 145

FERRONNERIE

TRAVAUX D'ART



E. FATZER

ROMANSHORN

Thurgovie

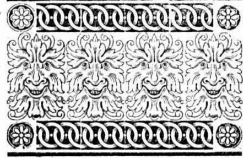
FABRIQUE MÉCANIQUE DE
Câbles en fil d'acier et de Cordes en chanvre

offre
Câbles pour
grues, ascenseurs
transports aériens.
Cordes p^r transmissions, etc.



EXPLOSIFS 47
Société Suisse
DES
EXPLOSIFS
à BRIGUE (Valais).

Dynamites à tous do-
sages. Détonateurs. Ma-
ches et tous accessoires.



ATELIERS 30
D'ÉBÉNISTERIE D'ART
BOBAING
St-Pierre, 2, Lausanne.
Renseignements, dessins, devis



ATELIERS DE CONSTRUCTION

OERLIKON

OERLIKON
PRÈS ZÜRICH

Moteurs Electriques

de toutes grandeurs et pour tous les genres de courant.
Moteurs spéciaux pour appareils de levage.
Moteurs à carcasse étanche. 114
Moteurs mono- et triphasés à vitesse variable.
Téléphone 1771 RENSEIGNEMENTS ET DEVIS : Téléphone 1771
à LAUSANNE, 15, Place St-François, 15.

SOCIÉTÉ DES USINES DE GRANDCHAMP ET DE ROCHE

à Grandchamp près Veytaux (Vaud).



Fabriques de Ciment Portland artificiel, Ciment mixte (Rochite), Gypses et Chaux hydrauliques

PRODUCTION TOTALE 3000 WAGONS

Diplôme à Zurich 1883. — Médaille de vermeil à Yverdon 1894.

Médailles d'or à Genève 1896 et Vevey 1901.

Carreaux mosaïques

de Winterthour.



A. WERNER-GRAF

ci-devant

Huldreich Graf.

Fabrique à
WINTERTHOUR

Représentants et Dépôts:

A. Ecoffey,
Gare du Flon,
LAUSANNE

Louis Jérôme,
Rue Voltaire,
GENÈVE 169

FABRIQUE DE TUYAUX EN CIMENT

Briques, Carrelages, etc.

CORNAZ Frères & C^{ie}

ALLAMAN (Vaud)

Carrelage le plus beau et le plus moderne

NOUVEAU PROCÉDÉ

Album et prix-courant sur demande.

87

OFFICE GÉNÉRAL DU BATIMENT

Lausanne, 5, avenue de Villamont, 5. Téléphone N° 4818.

DIRECTEUR: **A. WEBER**, ARCHITECTE

Entreprise générale de Constructions en tous genres
pour toute la Suisse, à forfait, les clés en mains.

Envoi contre Fr. 20 de 70 types d'habitations
diverses avec prix et distribution. 36

ÉCONOMIE — CÉLÉRITÉ — PAS D'ALÉAS

Fabrique de Cartonnage et Reliure.

A. RION

LAUSANNE — 16, RUE DE BOURG, 16 — LAUSANNE

Téléphone 1116. 55

Spécialité d'onglets pour Architectes.

Fils de Cuivre électrolytiques

de la Compagnie des Tréfileries du Havre,

Anciens Etablissements LAZARE WEILER

Cuivre pur en barres, en feuilles, en bandes; Cui-
vre façonné, Laiton en tôle, fils, barres; Alumi-
nium; Tubes cuivre et laiton; Fils d'acier,
blancs et galvanisés; Bi-métal. 25

H. KLEINERT & C^{ie}, à Bienne.

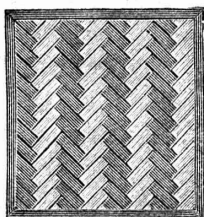
Aciers et métaux en gros.

FABRIQUE SUISSE DE XYLOLITH

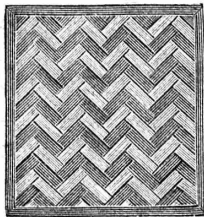
à Wildegg (canton d'Argovie).

D^r P. KARRER

ci-devant RILLIET & KARRER



Brevet + No 9080.



Vissé sur faux ou vieux plancher, rendu posé au bain de mortier de silicate de soude sur béton en ciment Portland, ou béton en scorie, selon tous les dessins : carré, octogones, etc., en quatre couleurs et en forme de fougères (bâtons rompus).

Xyloolith incombustible, chaud : Bois de pierre, insonore, durable.

Echantillons, prospectus, albums et certificats gratuits et franco sur demande.

Seulement en Suisse environ 200,000 m² de parquets et environ 10,000 marches d'escalier ont été posés jusqu'ici.

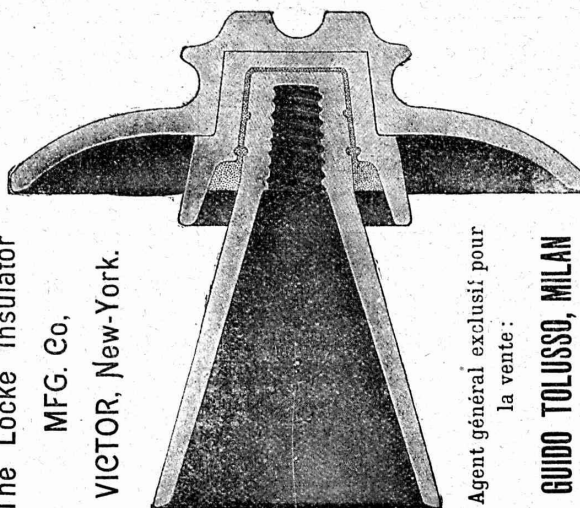
Daniel PERRET, Appareilleur

Avenue Béthusy. LAUSANNE Avenue Béthusy.

Installateur des Eaux de Cossonay, Ballaigues, Vallorbe, Vaulion, Echallens, Bremblens, Leysin, etc.

Spécialité de canalisations à haute pression. Chauffages de serres, chambres de bains et buanderies. Installations pour eau et gaz. Appareils sanitaires de tous systèmes. Serrurerie en tout genre. — Etudes et devis sur demande.

48



The Locke Insulator
MFG. Co.,
VICTOR, New-York.

Agent général exclusif pour
la vente :
GUIDO TOLUSSO, MILAN
(Italie)

Les isolateurs brevetés Locke, primés avec médaille d'or à l'Exposition universelle de Paris 1900 et du Transmissisipi (Omaha) 1898, sont les meilleurs et les plus recommandés spécialement pour lignes électriques à tensions très élevées. Leur fonctionnement est parfait et ils se trouvent employés dans les plus grandes et plus puissantes lignes électriques du monde, jusqu'à 60,000 volts de tension de ligne, ce qui leur a procuré une réputation universelle. Leurs principales prérogatives sont : **Résistance diélectrique et mécanique. Minime perte de courant. Convenance dans les prix. Economie des installations et du montage.**

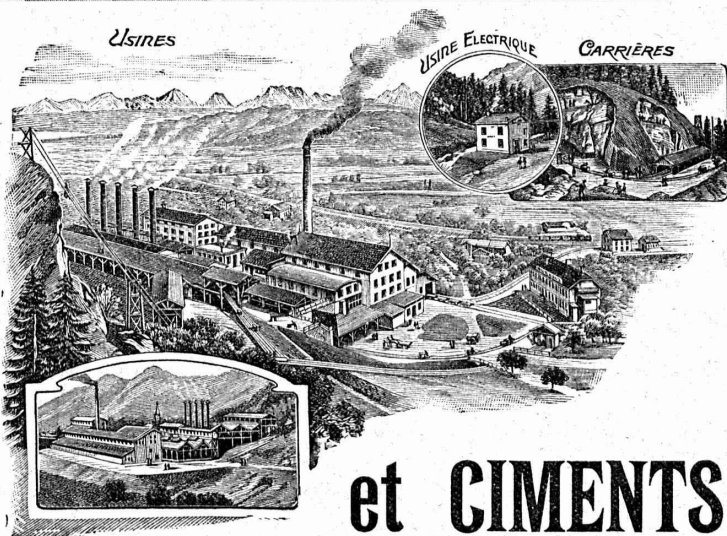
Les supports brevetés Locke sont aussi les meilleurs et les plus adaptés pour les tensions très élevées, et **augmentent la résistance de 5000 à 10,000 volts**, selon la capacité de l'isolateur.

Les isolateurs « Manhattan » pour chemins de fer électriques à troisième rail se recommandent pour leur supériorité.

Le bureau technique de la Direction de Milan, via Torino, No 61, traite pour l'installation des lignes électriques pour transport d'énergie électrique de hautes tensions d'après les dernières expériences.

Catalogues, renseignements et devis gratuits sur demande.
Adresser toute demande à l'Agence générale, à MILAN, via Torino, 61.

59



SOCIÉTÉ ANONYME

DES

CHAUX

et CEMENTS de BAULMES

Médaille d'or. Exposition cantonale vaudoise. Vevey 1901.

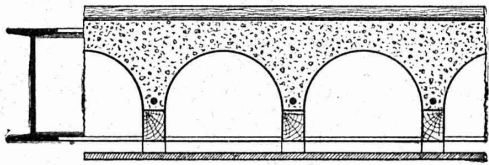
9

Les Usines construites en 1898 sont installées avec les derniers perfectionnements et permettent une **production annuelle de**
3000 wagons de 10 tonnes de **chaux lourde et mi-lourde** et
1000 wagons de 10 tonnes de **ciment naturel et artificiel.**

Plafond plat Koenen

23,511 BREVET SUISSE 23,511

Plancher en béton armé très rationnel
pour maisons d'habitation et d'affaires.
(PLAFOND SANS FISSURES!)



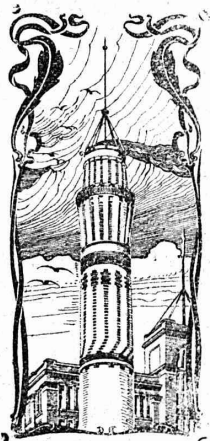
AGENTS GÉNÉRAUX POUR LA SUISSE :

Burckhardt & Betz, Bâle.

Concessionnaires :

Alb. Wyss & Cie, Bienne.
P. Poujolat, Genève.
Baur & Cie, Zurich.
J. Merz, St-Gall.
M. Zschokke, Aarau.
H. Büchi, Frauenfeld.

Mordasini & Holliger,
Neuchâtel.
Ad. Fischer-Reydellet,
Fribourg.
Bd. Hauser, Interlaken.
Stüdeli & Probst, Soleure.



J. WALSER & Cie

ENTREPRISE DE CONSTRUCTIONS
WINTERTHUR

Télégramme : **Walsers**. - Téléphone.

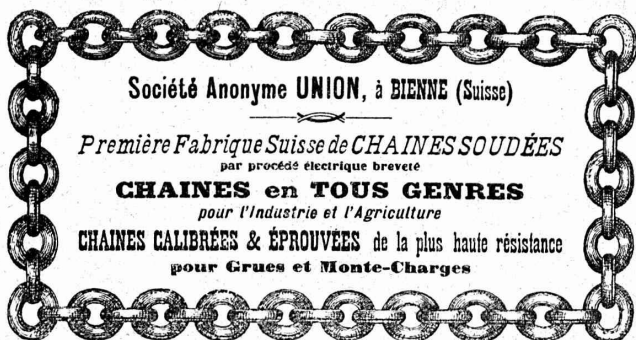
SPÉCIALITÉS : n1364z

Cheminées d'usines et de chauffage.
Maçonneries de Chaudières
de tous systèmes. 61

Construction de Fourneaux
pour tous les services industriels.

Fondations et massifs en béton.
Briqueteries complètes avec fours rotatifs

MATÉRIAUX RÉFRACTAIRES en toutes qualités.
Récompenses à l'Exposition nationale de Genève.



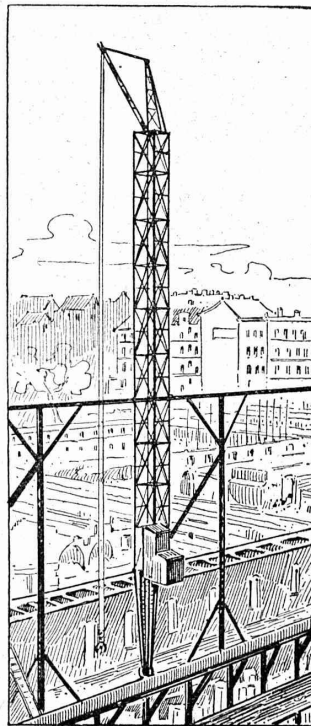
Société Anonyme **UNION**, à **BIENNE** (Suisse)

Première Fabrique Suisse de **CHAINES SOUDÉES**
par procédé électrique breveté

CHAINES en TOUS GENRES

pour l'Industrie et l'Agriculture

CHAINES CALIBRÉES & ÉPROUVÉES de la plus haute résistance
pour Grues et Monte-Charges



Grues roulantes

Système Voss

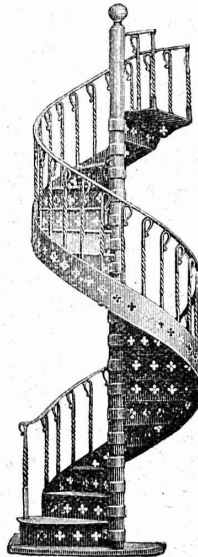
pour constructions en
maçonnerie, etc.

permettant de se passer
d'échafaudages provisoires
et de réaliser
une économie considérable
de temps et d'argent.

Brevets d'invention
demandés. 113

Seul fabricant en Suisse :

Ateliers de constructions
métalliques
de **RICHTERSWIL**.



ATELIER DE SERRURERIE

actionné par Moteurs électriques.

H. RAPIN

LAUSANNE - Maupas, 8 - LAUSANNE

SERRURERIE

en bâtiment et fer forgé.

Vitrages et Devantures de magasin.

Escaliers en fer.

Marquises et Vérandas. 57

Grosse Serrurerie
CHARPENTES

Colonnes-supports en fers assemblés
pour lignes aériennes.

Passerelles, etc.

ÉTUDE ———— DEVIS

Téléphone N° 24.

E. BECK

PERLES, près BIENNE

Télégrammes : PAPPBECK

Téléphone.

FABRIQUE POUR :

Carton bitumé. — Ciment ligneux.

PLAQUES d'ASPHALTE pour Isolations en tous genres.

TAPIS D'ISOLATIONS — GOUDRON MINÉRAL RAFFINÉ

TRINIDAD ÉPURÉE 27

Tous les produits d'Asphalte et de Goudron.

MANCHON à Friction breveté

se distingue par :

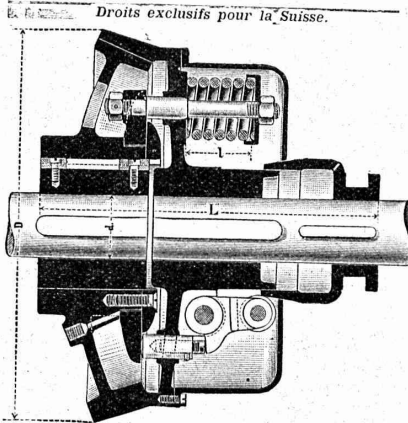
construction simple et excessivement robuste.

Embrayage et débrayage facile, sans aucune interruption de la marche normale des transmissions.

-o- Point d'usure remarquable. -o-

Sûreté absolue contre embrayage ou débrayage non voulu.

Accès facile à toutes les parties importantes.



Prospectus et prix à disposition sur demande.

Ateliers de construction de St-Georges
près St-Gall, Suisse. Société en commandite.

Ludwig v. Süsskind.

Manufacture de Papiers.

J.-G. STOUKY, Lausanne.

Gare du Grand-Pont L.-O.

Spécialité de papiers pour
Ingénieurs, 31
Architectes, Entrepreneurs.

ENTREPRISES GÉNÉRALES
de VITRERIE en tous genres.

Atelier spécial de Vitraux d'Art.

ENGADREMENTS 112

P. CHIARA

Pl. St-Laurent, Lausanne.

Verres de toutes sortes en gros et détail.

E. JEANRENAUD, GRAVEUR

Rue de Bourg, 12, Lausanne.

TIMBRES

en métal et en caoutchouc.

Numéroteurs. Dateurs

Tampons. 29

93

A. PIAT* et ses FILS

Fondeurs-Constructeurs

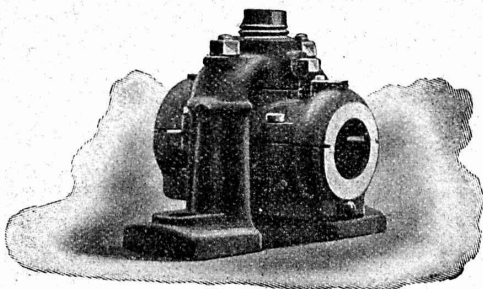
Paris, 85, rue St-Maur. Soissons, Usine de la Magdeleine

TRANSMISSIONS

Paliers. — Poulies. — Volants.

Embrayages à Friction.

Appareils de levage.



Manchons d'accomplissement élastiques.

Elévateurs — Transporteurs

Riveuses hydro-électriques.

Pompes. — Marteaux. — Pilons.

ENGRENAGES

GAZOGÈNES F. Chavanon - Piat
utilisant tous les combustibles.

Représentant général pour la Suisse :

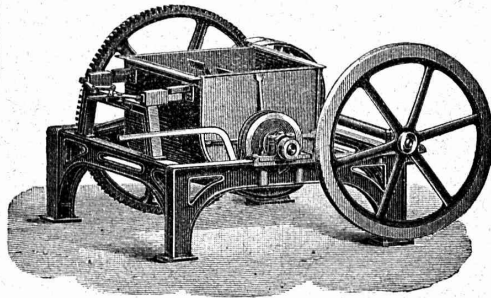
J. KOLBE, Goldbach-Küsnacht aus Zürichsée.

52

OEHLER & C^o, Aarau.

ATELIERS DE CONSTRUCTION & FONDERIES DE FER & D'ACIER

Usines spéciales pour moyens de transport :



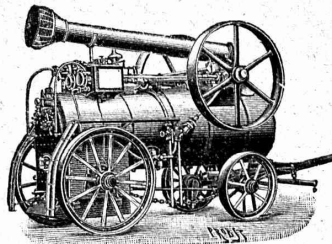
Voies et
Vagonnets
pour
entrepreneurs
— 72

Machines
à faire
le béton
et le mortier.

Dragues,
etc., etc.

Vente et Location de :

RAILS
en acier.
Voie, genre
Decauville.
Voie Phoenix.
Plaques
tournantes.
Croisements.
Vagonnets
de
tous genres,
neufs
et d'occasion.



Locomotives
d'Entreprises
Locomobiles.

TREUILS
roulants
à benzine et à
vapeur.

POMPES
centrifuges
et autres
systèmes.
Outils
de levage.

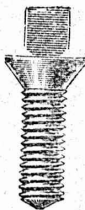
FRITZ MARTI (Société anonyme)
Dépôts et Ateliers à Winterthur.
Wallisellen, Berne, Yverdon

142

F. WILHELM & C^{ie} ZOFINGEN

Vis et Boulonneries en tous genres.

Pièces sur modèles ou dessins: tournées,
filétées, taraudées, fraisées, alésées et
différents autres articles. 138



ATELIER DE RELIURE

H. CORNAMUSAZ

Grand St-Jean, 7, Lausanne.

107

RELIURES en tous genres.

CARTES murales.

Force motrice à 3 centimes le cheval-
heure par le

Nouveau Moteur-Gazogène

à gaz pauvre, aspiration directe.

GILLIÈRON & AMREIN

Ingénieurs-Constructeurs.

VEVEY

SUISSE

Dessinateur-Architecte

22 ans, bien au courant de la pratique, cherche place.
Ecrire A. G., poste restante, Fribourg. 171

LABORATOIRE PRIVÉ

CHIMIE Industrielle

11, PLACE DU TUNNEL, 11

LAUSANNE

Etudes, expertises et analyses chimiques des produits industriels. — Spécialement des ciments, chaux hydrauliques et silico-calcaires.

Détermination des résistances des ciments et mortiers d'après les normes fédérales.

Détermination de la valeur calorifique des combustibles. — Analyses d'huile de machines. — Analyses de minerais, etc. 144

Robert BOSSHARD, Chimiste

Ancien assistant de chimie à l'Université.

VEUVE de H. SPECKER ZÜRICH

Fabrique d'Articles en Caoutchouc.

SPÉCIALITÉ: VÊTEMENTS pour Scaphandres et Mineurs. Culottes, Bas et Bottes à eau.

BACHES et COUVERTURES imperméables pour chevaux.

Feuilles de caoutchouc, Fibre, Asbest, Excelsior, Victoria et Morites pour joints, Rondelles et Clapets. Gants, Souliers et Tapis isolateurs en caoutchouc pour Etablissements d'Electricité. Gants et Tabliers d'Asbest pour Fonderies. 164



Plaques métalliques

Gravées en relief et en creux. Toutes grandeurs et façons, pour machines, appareils, etc. * Echantillons sur demande. * Markwalder & Ganz, St-Gall

Librairie F. ROUGE & C^{ie}, Lausanne.

Vient de paraître :

BENJAMIN VALLOTTON

Les Portes entr'ouvertes

Propos du Commissaire Potterat.

(Scènes de la vie vaudoise).

Un volume in-16, illustré Fr. 3.50

Grand choix d'ouvrages littéraires, illustrés et reliés, pour ETRENNES

Abonnements à tous

les Journaux et Revues, littéraires et scientifiques.

Envoi gratis et franco de CATALOGUES

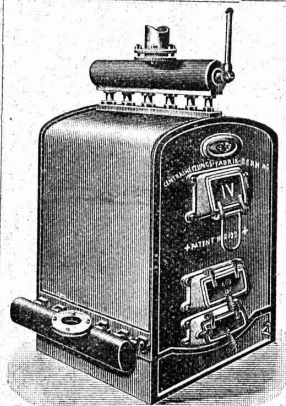
RÈGLE A CALCUL, Système A.-W. FABER

Prix : Fr. 9.50, 10.35, 12.50

Instruction sur la RÈGLE à CALCUL de A.-W. FABER

1 fr. 85.

Lausanne. — Imprimerie H. Vallotton & Toso, rue de la Louve, 2.



Brevet Suisse N° 21928.

Installations

DE CHAUFFAGES CENTRAUX

de tous systèmes ET DE

Services d'eau chaude

Bains. — Buanderies.

Séchoirs

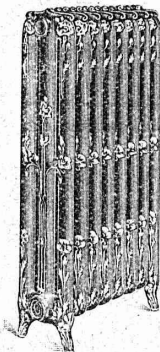
FABRIQUE DE Chauffage Central Berne S. A.
ANCIENNE MAISON J. RUEF
OSTERMUNDIGEN

Appareils de **DÉSINFECTION**

ET DE

STÉRILISATION 117

Prospectus et devis sur demande



SERRURERIE D'ART

Charpentes en fer. - Serres. - Vérandas. - Grilles et Portails. Travail soigné.

Téléphone.

Force électrique.

* 111



Louis Cherpit

NYON (Suisse).

Bureau et Atelier :

AVENUE VIOLLIER

APPAREILLAGE pour EAU et GAZ

MENUISERIE D'ART et de bâtiment

J. CHAUVY & C^{ie}

A. GOLAY, successeur

Maison fondée en 1830.

8, Maupas **LAUSANNE** Maupas, 8

TÉLÉPHONE 781

88