

**Zeitschrift:** Bulletin technique de la Suisse romande  
**Band:** 30 (1904)  
**Heft:** 24

## Werbung

### Nutzungsbedingungen

Die ETH-Bibliothek ist die Anbieterin der digitalisierten Zeitschriften. Sie besitzt keine Urheberrechte an den Zeitschriften und ist nicht verantwortlich für deren Inhalte. Die Rechte liegen in der Regel bei den Herausgebern beziehungsweise den externen Rechteinhabern. [Siehe Rechtliche Hinweise.](#)

### Conditions d'utilisation

L'ETH Library est le fournisseur des revues numérisées. Elle ne détient aucun droit d'auteur sur les revues et n'est pas responsable de leur contenu. En règle générale, les droits sont détenus par les éditeurs ou les détenteurs de droits externes. [Voir Informations légales.](#)

### Terms of use

The ETH Library is the provider of the digitised journals. It does not own any copyrights to the journals and is not responsible for their content. The rights usually lie with the publishers or the external rights holders. [See Legal notice.](#)

**Download PDF:** 16.03.2025

**ETH-Bibliothek Zürich, E-Periodica, <https://www.e-periodica.ch>**

SOCIÉTÉ SUISSE POUR LA

# Construction d'Accumulateurs Electriques

Bureau d'Ingénieur:  
BALE, RUE DU JURA, 31.

**MARLY - LE - GRAND**

Bureau d'Ingénieur:  
31, RUE DU JURA, BALE.

## Plaques à grande surface (Système Planté)

Batteries stationnaires et transportables.

Batteries d'éclairage.

- » tampon.
- » de traction.
- » pour l'éclairage des trains.

## Plaques à masse, Plaques perforées (Système Faure)

Batteries de tension.

- » de laboratoire.
- » pour usages médicaux.
- » pour la télégraphie et l'allumage des moteurs

Batteries et éléments pour les usages spéciaux.

PRIX - COURANTS ET DEVIS GRATIS SUR DEMANDE

15

Société Céramique

## RICHARD - GINORI

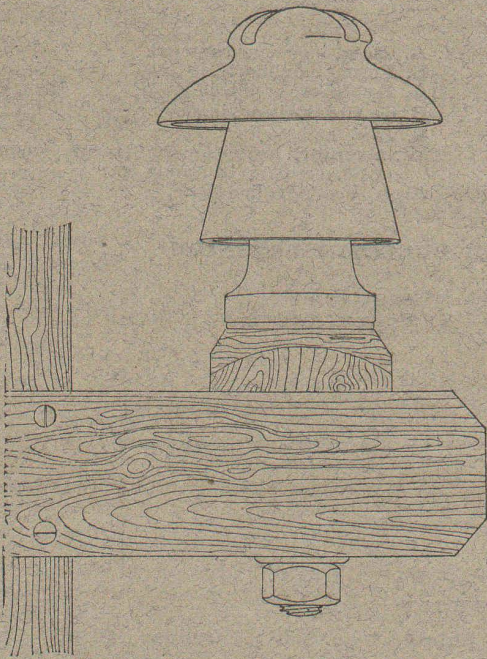
MILAN (ITALIE).

Capital L. 7,000,000 entièrement versé. 99

# ISOLATEURS

pour hautes et basses tensions en **PORCELAINE DURE**

BASES et MANCHES pour interrupteurs.



VIROLES pour lampes électriques, etc., etc.

CATALOGUES gratis sur demande.

## Entreprise générale de travaux d'appareillage pour Eau & Gaz

Appareils sanitaires pour le tout à l'égout. 44

HYDROTHERAPIE — DOUCHES — SPÉCIALITÉ DE SALLES DE BAINS ET TOILETTES

## J. DIEMAND, successeur de Charles ISOZ

26-30, Solitude. Maison fondée en 1890. LAUSANNE

Téléphone 264 - TRAVAUX à FORFAIT - Téléphone 264

## L. MICHOT

CONSTRUCTEUR-MÉCANICIEN

**BEX**

56

**Verre armé (breveté)**  
 Les verres armés sont fabriqués par la  
 Société Anonyme des Verres Armés  
 de Neusattel (Bohême-Autriche).  
 Ils sont composés de verre commun  
 et de fils métalliques de fer ou d'acier  
 qui leur donnent une résistance  
 extraordinaire. Ils sont employés  
 pour la construction de ponts, de  
 cheminées, de cloisons, de  
 réservoirs, etc. Ils sont  
 également employés pour  
 la fabrication de  
 lampes, de tubes, de  
 récipients, etc.

**M. Baldwin WEISSER, Bâle,**  
 Représentant pour la Suisse:  
 Klarastrasse, et ZÜRIGER, Schweizergasse, 20.

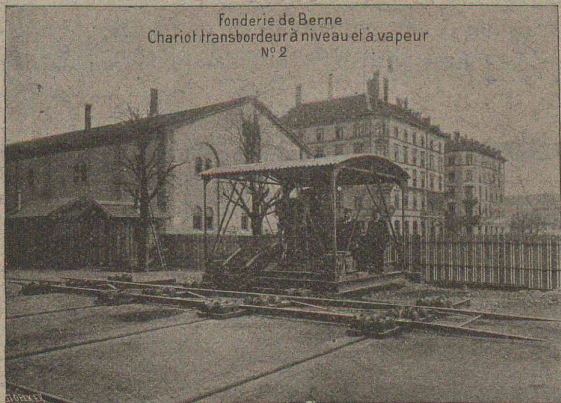
Fabrique d'Huiles & Graisses  
 Industrielles  
**J. LAMBERCIER & Co**  
 GENEVE  
 Spécialité  
 DE  
 FOURNITURES pour USINES  
 (Courroies, Graisseurs, Caoutchouc, etc.)

Organes de transmissions  
 Arbres, paliers, etc.  
**J. LAMBERCIER & Co**  
 GENEVE  
 Agence de  
 maisons américaines  
 pour  
 Machines-outils, petit outillage

32

# SOCIÉTÉ DES USINES de Louis de ROLL

SUCCURSALE : FONDERIE de BERNE. Fournit :



Fonderie de Berne  
Chariot transbordeur à niveau et à vapeur  
N° 2

**Appareils de levage** : Ponts roulants, Grues pivotantes fixes et sur chariots. Commande à bras ou électrique. Monte-charges hydrauliques, électriques ou à courroie.

**Matériel de chemins de fer** : Ponts tournants et Chariots transbordeurs pour wagons et pour locomotives, commandés à bras, par machines à vapeur ou par moteurs électriques.

**Branchements et croisements** pour voies étroites et voies normales, pour rails Vignol 82

**BARRIÈRES** avec ou sans arrêts et sonneries.

**Superstructures à crémaillères. Chemins de fer funiculaires.** (Freins brevetés). Depuis le commencement de 1898 la Fonderie de Berne a fourni 21 funiculaires.

**Barrages**, installations métalliques et mécaniques pour barrages (vannes, écluses, grilles, treuils, etc.).

**Machines pour la fabrication des briques en ciment.**

Renseignements sur des installations faites, références, projets et devis sont à disposition.

## PEINTURE DÉCORATIVE

et artistique.

Décor de théâtre.

Drapeaux.

## RASMUSSEN & BALLMER

Boulevard de Grancy, Lausanne.

Projets, Maquettes et Devis gratuits sur demande. 28

Fabrique de Lames métalliques pour Volets

Système Tillier. — Brevet + 9143.

Solidité, élégance et allègement du volet.

LAMES FIXES OU MOBILES 68

Prix-Courants et Echantillons à disposition.

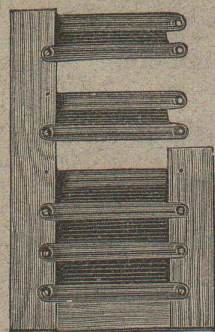
STORES, VOLETS A ROULEAUX EN TOUS GENRES

Serrurerie. — Constructions en fer.

Travaux d'art et de bâtiment.

## Ramelet Frères

Gare du Flon. LAUSANNE Téléphone 1795



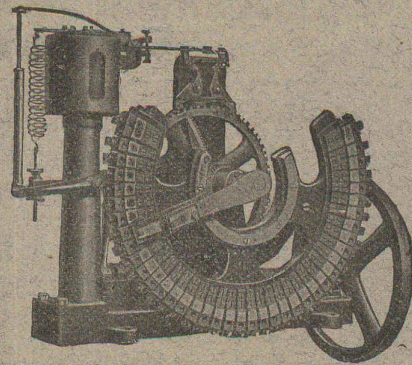
## PRISMES LUXFER

Ferme - Impostes « STELLA »

Revêtements Civer. — Molasse de Vauderens. 71

J. ROD, Représentant. Maupas, 23, Lausanne.

**H. CUENOD,** Ingénieur-Constructeur, GENÈVE  
12, Rue Diday, 12. 129  
Ateliers : Clos de la Fonderie, Carouge.



**LAMPES à ARC**  
pour courant continu et courant alternatif.

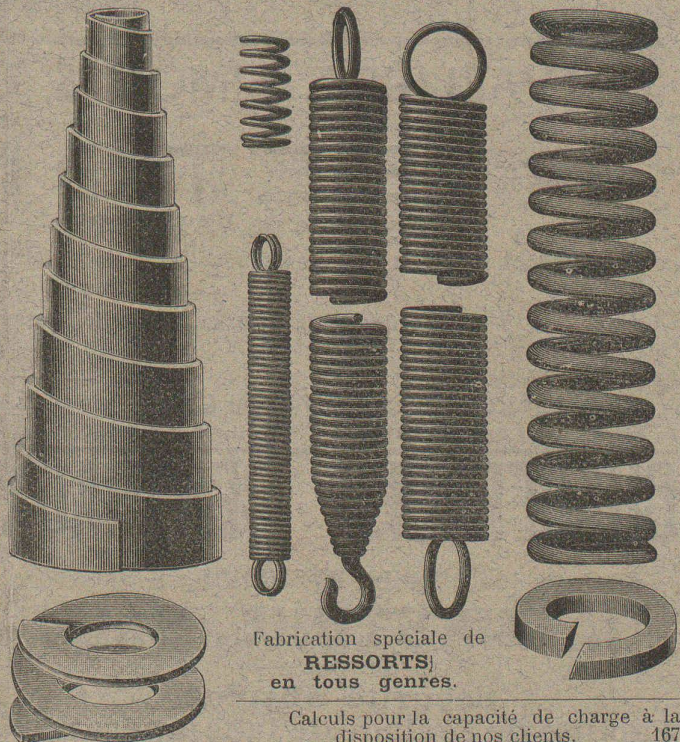
**Régulateur Automatique DE TENSION**  
sans contacts électriques,  
Système R. THURY.  
Nombreuses applications.

Réducteurs d'Accumulateurs.

**PETITS MOTEURS électriques,**  
courants continu et alternatif,  
mono et polyphasé.

Transformateurs. Bobines de self. Rhéostats, etc.

Fabrication en série de tous appareils et pièces mécaniques.



Fabrication spéciale de  
**RESSORTS**  
en tous genres.

Calculs pour la capacité de charge à la disposition de nos clients. 167

Acier de toute première qualité. — Trempe égale et exacte.

**Baumann Frères, Ruti (Zurich).**

## Bureau Technique et Industriel

GENÈVE

8, Avenue Pictet de Rochemont, 8.

ÉTUDES ET CONSTRUCTION

de tout ce qui concerne l'art de l'Ingénieur et de l'Architecte.

Applications de l'électricité, traction et éclairage.

Levé de plans, morcellement, achat et vente de propriétés.

Recherche de capitaux.

REPRÉSENTATIONS INDUSTRIELLES

Atelier spécial de dessin et de reproductions par la lumière.

Projets et devis sur demande.

# SOCIÉTÉ DES USINES DE LOUIS DE ROLL


Brevet 

## Usine de CLUS (Canton de Soleure).

### Embrayages à friction, système Benn,

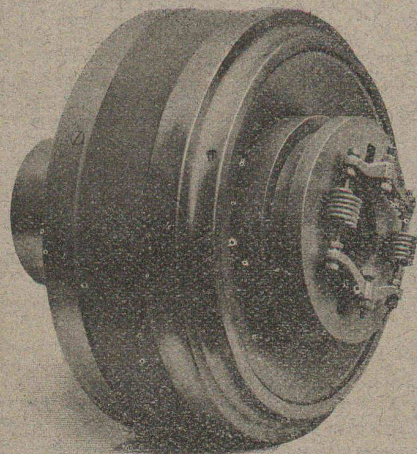
pour l'embrayage et le débrayage d'une série d'arbres ou de machines uniques pendant la marche. Disposition complètement fermée de l'appareil ; utilisable pour un grand nombre de tours ; graissage automatique des parties intérieures de l'appareil.

### Paliers à graissage automatique à bagues :

**PALIER SELLERS** avec coussinet inférieur démontable, brevet , utilisables comme paliers fixes, paliers suspendus, paliers consoles sur mur ou sur colonnes.

**PALIER FIXES** avec coussinets démontables en métal blanc ou en bronze pour arbres massifs et arbres creux.

Installations de transmissions complètes pour toutes les branches de l'industrie.



De VALLIÈRE, SIMON & C<sup>ie</sup>, ingénieurs civils, 1, Place Cathédrale LAUSANNE

## BÉTON ARMÉ

Système de VALLIÈRE. — Brevets Suisses 9775 et 20,148.

Projets et études de: Ponts, planchers, sommiers, colonnes, réservoirs, cuves de gazomètres, silos, fondations, toitures, tuyaux, canaux, etc.

Représentants pour la Suisse du système MELAN pour ponts en béton armé.

Renseignements et devis gratuits.

122

Concessionnaires : F. Riondel & Fils, Genève. E. Bellorini & Rochat, Lausanne. Römer & Fehlbaum, Bienne. A. Vissa, Montreux. Rohacher & C<sup>ie</sup>, S-Imier. Franceschetti & C<sup>ie</sup>, Zurich. F. Caldeleri, Ligornetto, Tessin. E. Nosedà, Neuchâtel.

## CHAUFFAGES CENTRAUX

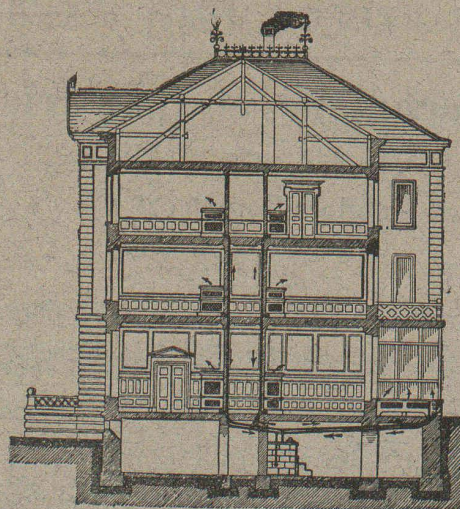
de tous systèmes.

### J. RUKSTUHL, Bâle.

Sécurité absolue.

Facilité de réglage de la température.

Hygiène. — Economie.



#### SPECIALITÉS

Chauffages à eau chaude. A vapeur basse et haute pression.

Chauffages par étages.

CHAUFFAGES combinés de tous systèmes.

Premières RÉFÉRENCES

Représentant pour la Suisse romande :

## E.-F. CHAVANNES-CLAVEL

Ingénieur-Constructeur, Lausanne.



## Aciers Américains

véritables

### fondus au creuset,

pour OUTILS de toutes sortes.

Qualités supérieures garanties.

Disques à fraiser, forgés et doublement recuits.

Acier d'argent (Acier fondu, étiré et poli).

Acier poli comprimé, pour transmissions, etc., etc.

Grand choix chez les seuls représentants pour la Suisse :

## Affolter, Christen & C<sup>ie</sup> BALE

FERS ET ACIERS EN GROS

86

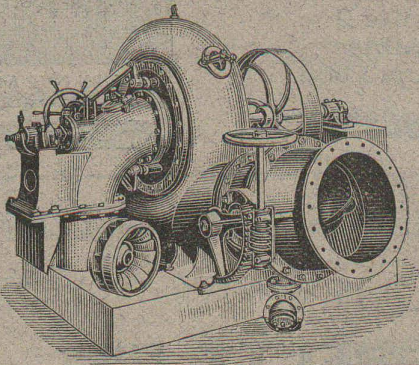
Demandez nos Prix-Courants, s. v. p.

# Ateliers de Constructions mécaniques de St-Georges près St-Gall.

SOCIÉTÉ EN COMMANDITE

## Ludwig v. Süsskind.

Projets, Devis et Renseignements, gratuits



**MACHINES POUR PATES ALIMENTAIRES**

**TURBINES FRANCIS** perfectionnées, pour débits variables.

Rendement jusqu'à 85%.

**TURBINES A HAUTE PRESSION**, de construction spéciale, pour chutes jusqu'à 900 mètres.

**RÉGULATEURS DE PRÉCISION**, à servo-moteurs hydrauliques et mécaniques, pour tous les systèmes de turbines.

**TRANSMISSIONS MODERNES**: Supports universels avec paliers à graissage automatique. 65

# Chaux hydrauliques de Vallorbe.

(Société des Usines des Grands-Crêts),

VOIR

## Exposition d'un bloc de béton

Place du Flon (Occident), Lausanne.

Un bloc de béton de 2600 kg. au dosage de **CENT kg. de chaux hydraulique** (qualité Simplon) par **MÈTRE CUBE** de tout venant (**blocs roulés non compris**) est exposé sur la place du Flon, à Lausanne. Il provient du massif de fondation des piles provisoires destinées à soutenir les échafaudages du **viaduc de Brent** sur la Baie de Clarens (arche de 44 mètres d'ouverture).

L'attention de Messieurs les Ingénieurs, Architectes et Entrepreneurs est particulièrement attirée sur cette Exposition.

(Attestation de M. Cosandey, Ingénieur du Pont de Brent à disposition).

100

# C. Wüst & C<sup>ie</sup>, Seebach, Zurich.

Ascenseurs et monte-charges électriques

avec treuil à chevrons système breveté.

Le meilleur des treuils actuels, pouvant être branché directement sur tout réseau de lumière même monophasé, grâce à sa faible consommation.

Une manœuvre universelle par boutons permet à chaque enfant d'utiliser l'ascenseur sans conducteur.

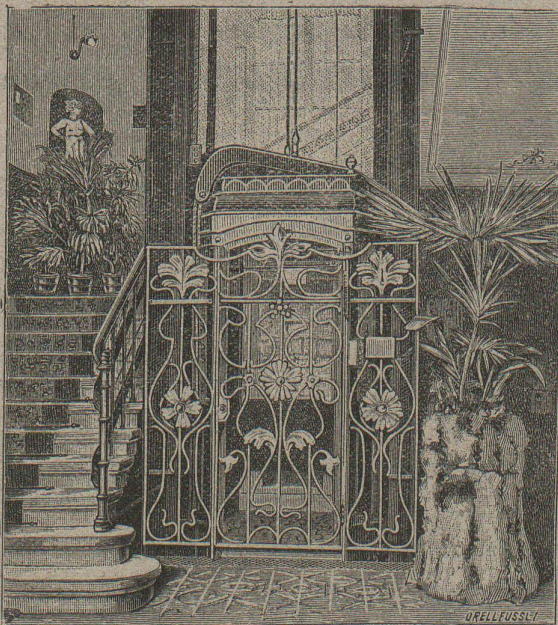
Grande économie dans l'installation et l'exploitation.

Marche absolument silencieuse.

Manœuvre de haute précision.

Parachute absolument sûr.

Projets et devis gratuits. — Prospectus sur demande.



ORFÈVRE FUSSELLI

Meilleures références sur des installations existantes.

149

# TERRASSES SYSTEME GRESLY

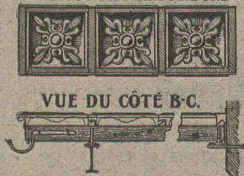
Brevet + 41,436.

137

En dalles ciment à emboîtement 30 x 30 cm,  
posées sur fers zorès V 6 x 6 cm. Pente 2 %.  
Démarche agréable. Fentes impossibles.  
Plafond décoratif. Applications depuis 1883.

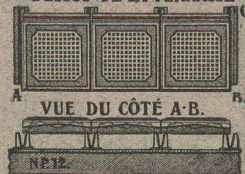
## E. GRESLY, Soleure

DESSOUS FORMANT PLAFOND



VUE DU CÔTÉ B-C.

DESSUS DE LA TERRASSE



VUE DU CÔTÉ A-B.

## BURGI & NARBEL, Installateurs

128

**Lausanne**

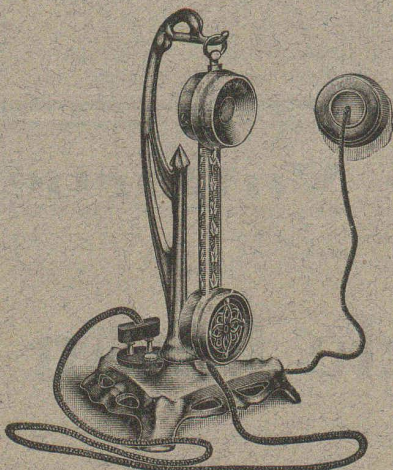
10, TERREAUX, 10

Seuls concessionnaires  
pour la Suisse du  
« PHÉROPHONE »  
(Téléphone privé).

INSTALLATION  
de lumière électrique, sonne-  
ries électriques pour appa-  
reillements et bâtiments entiers.

VENTE EN GROS  
de fournitures pour courant  
faible.

ATELIER  
de construction et réparations.  
Téléphone N° 1915.



## ENTREPRISE GÉNÉRALE D'APPAREILLAGE

Appareilleur  
des Eaux de Lausanne  
des Eaux de Bret et  
des Eaux de Pierre-Ozaise

pour

Eau, Gaz et Vapeur

Gérant  
des Eaux de Moilles  
es Donnes.

## L. WELTY Fils

Rue du Flon, 8.

LAUSANNE

Téléphone 483.

Maison fondée en 1834.

Spécialité d'installations d'eau chaude et froide pour Hôpitaux et  
Infirmeries. — Réparation et installation de Pompes de tous systèmes. —  
Appareilleur des Hôpitaux de Saint-Loup. — Installation de Bains, Dou-  
ches et Appareils sanitaires pour le tout à l'égout. — Chauffage de Serres.  
— Magasin d'appareils pour l'éclairage, le chauffage, la cuisine et les  
bains par le Gaz.

Réparations. - Installations particulières. - Entretien.  
Devis et Prix-Courant sur demande. — Travail garanti.

MÉDAILLE D'ARGENT, Exposition cantonale vaudoise, Vevey 1901.  
La plus haute récompense.

Concessionnaire du Chauffage central à eau chaude  
Système Rouquaud (breveté). 89

## LITOSILO

Revêtement de planchers  
incombustible,  
imperméable et sans joints.

Le LITOSILO s'applique directement sur  
BÉTON ou vieux planchers usagés. Exécution rapide,  
sans occasionner de dérangement, par ouvriers spéciaux.

Le LITOSILO est CHAUD, SOURD et d'une SOLIDITÉ A TOUTE ÉPREUVE.

Le LITOSILO est surtout apprécié dans les fabri-  
ques, ateliers, bureaux, écoles, hôpitaux, corridors, cuisines  
et salles de bains de maisons d'habitation.

PROCÉDÉ SPÉCIAL pour empêcher le plancher  
de se tacher.

LIVRAISON DES MATÉRIAUX  
avec mode d'emploi. 46

Prospectus, échantillons et devis gratuits sur demande.

## Ch.-H. PFISTER & Cie, BALE

Fabrique de Produits techniques de Construction.

Concessionnaire pour le Canton de Genève:

Arthur GENEUX, Entrepreneur, GENÈVE

## Fabrique de Produits en Ciment

### G. & A. BANGERTER, Lyss.

BRIQUES EN CIMENT

Stock permanent 2 à 3 millions.

TUYAUX EN CIMENT 160

Provisions immenses dans chaque dimension.  
Tout nouveau système de fabrication à la machine.

TAILLE EN CIMENT COMPRIMÉ

unie et ornée; remplaçant la pierre naturelle.

Production annuelle: 3000 wagons.

Entreprise Générale de Travaux en Ciment.

## HOIRS ALEX. FERRARI, Entrepreneurs.

Bureaux et Chantiers: Maupas, 38-40, Lausanne.

Concessionnaires des Brevets Hennebique pour le Canton de Vaud.

Nouveau: Planchers creux en ciment armé,  
très économiques. 139

## Altorfer & Lehmann

FABRIQUE DE CHAUFFAGES CENTRAUX

St-Gall — ZOFINGUE — Lugano

Installent avec les garanties les plus étendues:

Chauffages à vapeur à basse pression.

Chauffages à vapeur à haute pression et à vapeur d'échappement.

CHAUFFAGES CENTRAUX A EAU CHAUDE 115

PREMIÈRES RÉFÉRENCES

Catalogues et projets sont fournis gratuitement.

FABRIQUE

d'Ornements en Zinc, de Ciment ligneux (Holzcement)

et de Carton bitumé.

## V<sup>VE</sup> J. TRABER

COIRE (Suisse). 163

# Adolphe Saurer, Arbon

## Ateliers de Constructions et Fonderie en Fer.

**Moteurs à Pétrole  
Benzine et Gaz.**

Système « Saurer » breveté  
de 1 1/2 à 100 HP.

pour  
**Usines**

**Eclairage électrique**

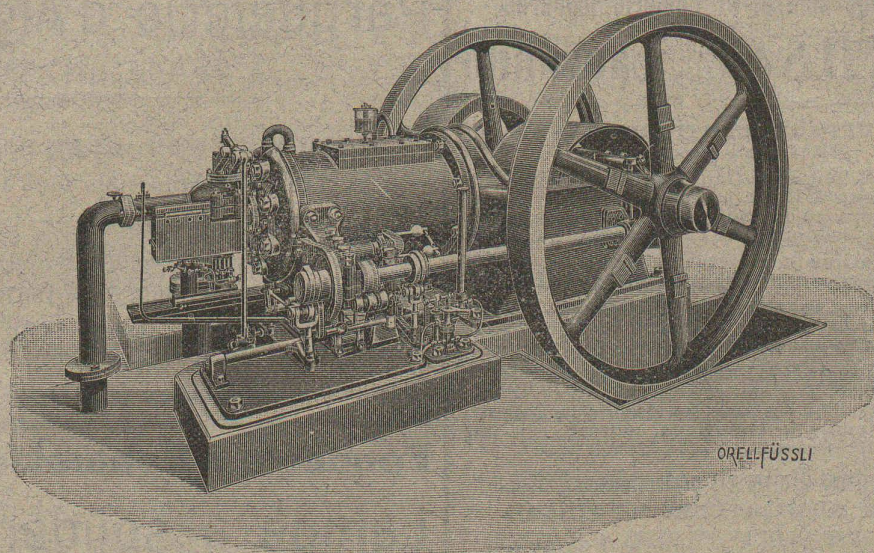
**Locomobiles et**

**Automobiles.**

**Bateaux de luxe et de  
transport**

**Installations à gaz pauvre.**

Installations complètes jusqu'à  
300 HP. en exploitation.



**Transmissions**  
d'après système Sellar.

**Pâliers avec graissage  
à bagues et avec  
coussinets douxies.**

**EXPORTATION**  
pour tous pays.

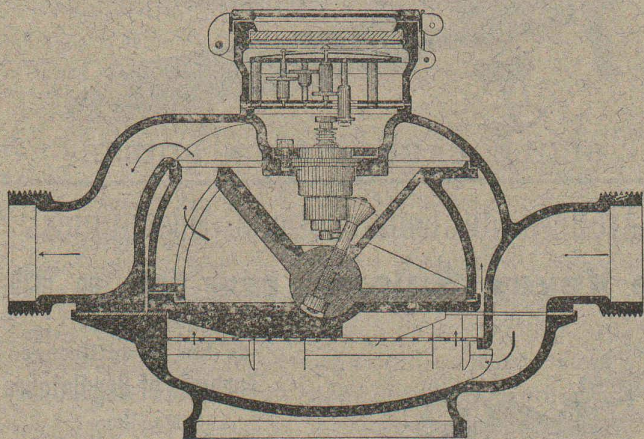
Prière de demander  
**Prospectus et Prix.**

**Plus hautes  
récompenses**

151

## Fabrique de Compteurs à gaz ELSTER & C<sup>ie</sup>, Lucerne.

représentants de la Société SIEMENS & HALSKE, à Berlin, Maison recommandée pour ses :



Compteurs d'eau à ailettes  
Compteurs d'eau à disques;  
Compteurs d'eau pour étages;  
Compteurs d'eau pour hydrants;  
Compteurs d'eau pour l'alimentation des  
chaudières;

Compteurs d'eau combinés.  
**475,000 COMPTEURS EN SERVICE**

Ateliers de réparations spéciaux  
et Laboratoire d'essais.

**Fabrication de Compteurs à Gaz  
secs et humides.**

Réparation des Compteurs à gaz secs  
et humides  
de **TOUS SYSTÈMES** 43

## L'UNION

Compagnie d'assurance contre  
l'incendie, à Paris,

assure les risques industriels, ta-  
bleaux, objets d'art et bijoux non  
admis par l'assurance cantonale,  
ainsi que les bâtiments en construction  
et ceux insuffisamment taxés.

S'adresser à MM. Girardet, Bran-  
denburg & Cie, banquiers, directeurs  
particuliers, à Lausanne, et à leurs  
sous-agents dans le canton. 66

**JULES RAPAZ, Electricien,**  
LAUSANNE, 43, rue du Pont, 43.

**APPAREILLAGE**  
pour sonneries et téléphones.  
**Lumières électriques.**

Plaques émaillées en tous genres  
pour Administrations,  
Propriétaires ou Locataires, Rues,  
Routes et N° de maisons.

**Fabrication et réparation de  
TIMBRES CAOUTCHOUC**  
et métal. 67

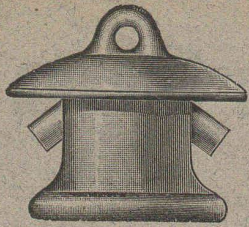
## Université de Lausanne. -- Ecole d'Ingénieurs.

L'école comprend les divisions du **génie civil**, de **mécanique**, d'**électricité** et de **chimie**.

La durée des études est de **sept semestres**. Il est annexé à l'école un cours préparatoire d'une année, destiné aux candidats immatriculables à l'Université et qui ne possèdent pas les connaissances spéciales nécessaires pour l'admission en première année.

Le programme détaillé renfermant les conditions d'admission, le programme des cours et le règlement des études est envoyé franco sur demande adressée à la Direction.

**BAUER & FREY, 31, Rue Holbein, 31, BALE**



**Première maison suisse de fournitures électriques.**

**Grands Magasins  
de matériel d'installations de lumière,  
de transports de force et de chemins de fer.**

95

Fabrique de Chauffage central et Poèlerie moderne.  
**C. SAMBUC FILS & C<sup>ie</sup>, Lausanne**

**CHAUFFAGES CENTRAUX** à eau chaude et vapeur à basse pression.

**SPÉCIALITÉ de chauffage d'appartements et de maisons à louer par calorifères-thermosiphons, à feu continu avec trémie d'alimentation. Grande économie de combustible garantie.**

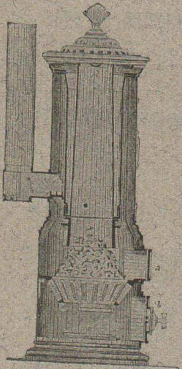
Installations complètes de **Séchoirs, Bains, Buanderies** et de **Cuisines d'Hôtels, à forfait.**

Nouveaux modèles. **FOURNEAUX - POTAGERS** avec ou sans circulation d'eau chaude. Bouilleurs en cuivre ou en fonte.

Spécialité de **BOILERS** chauffant par serpentinaux en cuivre, avec ou sans garniture pour le gaz, donnant l'eau des bains soit depuis la cuisine, soit depuis le chauffage central, soit par chauffe directe. 69

Calorifères Universels perfectionnés (Brevet + N° 25,968) avec **RÉGULATEURS DE TIRAGE**

ETUDES TECHNIQUES ET DEVIS SUR DEMANDE



**Parqueterie d'Aigle (Vaud)**

Fondée en 1855.

Parquets en tous genres, des plus simples aux plus riches.

Travail soigné sous tous les rapports.

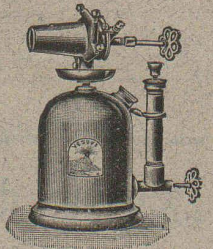
Les plus hautes récompenses aux Expositions de:  
Berne 1857, Londres 1862, Paris 1867 et 1878, Zurich 1883,  
Yverdon 1894, Genève 1896, Vevey 1901.

EXPORTATION

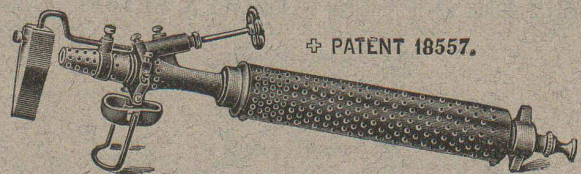
62

**Fonderie & Robinetterie de Lyss**

Lampe à souder  
à la Benzine.



Fer à souder



+ PATENT 18557.

SEULE FABRIQUE EN SUISSE

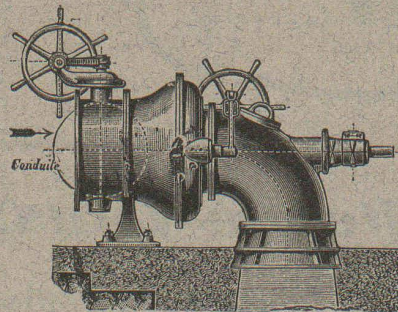
Ateliers de Constructions Mécaniques  
**de Vevey (Suisse).** Maison fondée en 1830.

Fonderies  
de Fer et de Bronze.  
Turbines et Régulateurs

Manchons  
d'accouplement élastiques.  
Pompes. 165

Compresseurs d'air.  
Pressoirs à vin continus.  
Pétrins et Fours mécaniques

Tuyauterie en tôle.  
Chaudronnerie. Charpentes  
et Ponts en fer.



GRAND ATELIER DE MÉCANIQUE — AUTOMOBILES, MOTOCYCLETTES, CYCLES

**Louis AMBROSI & C<sup>ie</sup>**

MÉCANICIENS-CONSTRUCTEURS

5, Rue St-Martin — LAUSANNE — Rue St-Martin, 5

Emaillage au four. Cuivrage, Nickelage et Argenture de tous objets, système perfectionné. Réparation de Mécanique en tous genres. Vente et échange. Auto-Benzine. **GARAGE.** Huile-vitesse. 85

PREMIÈRE  
et plus ancienne maison du monde.  
Planchers hygiéniques  
sans joints, doux et chauds aux pieds.

**EUBÖOLITH**

Recommandé  
par les administrations et autorités  
pour ses qualités éminentes. 400,000 m<sup>2</sup> posés  
par la maison et en usage  
dans des usines, écoles,  
bureaux, magasins, casernes,  
hôtels, hôpitaux, etc., etc.

1900 médaille  
d'or Expos. univ. Paris. 1901  
méd. d'or avec couronne Vienne.  
1901 G<sup>d</sup> Prix Expos. intern. Brest.  
1902, 1<sup>re</sup> méd. argent Expos.  
anti-tuberculeuse, Toulouse. 1903,  
méd. d'or Expos. du Bâtiment, Paris.

EMIL SÉQUIN  
fabricant d'Eubböolith,  
Zurich (Hard). — Paris.  
Londres. — Vienne, etc.

FÉLIX BÉRAN  
Zurich V. Téléph. N° 1508  
représentant  
pour la Suisse.

51

Fabrique lausannoise d'appareils de chauffage.  
**G. WEBER, constructeur**

LAUSANNE

101 a

**CHAUFFAGES CENTRAUX**

à eau chaude et vapeur à basse pression.

CHAUFFAGES CENTRAUX LOCAUX (localisés à un seul appartement).

Installations complètes de cuisines d'hôtels  
donnant une grande économie de combustibles.

Séchoirs, Bains, Buanderie perfectionnée, Brevet + 11466.

**CALORIFÈRES UNIVERSELS**

Etudes techniques et devis sur demande.