

Zeitschrift: Bulletin technique de la Suisse romande
Band: 30 (1904)
Heft: 24

Werbung

Nutzungsbedingungen

Die ETH-Bibliothek ist die Anbieterin der digitalisierten Zeitschriften. Sie besitzt keine Urheberrechte an den Zeitschriften und ist nicht verantwortlich für deren Inhalte. Die Rechte liegen in der Regel bei den Herausgebern beziehungsweise den externen Rechteinhabern. [Siehe Rechtliche Hinweise.](#)

Conditions d'utilisation

L'ETH Library est le fournisseur des revues numérisées. Elle ne détient aucun droit d'auteur sur les revues et n'est pas responsable de leur contenu. En règle générale, les droits sont détenus par les éditeurs ou les détenteurs de droits externes. [Voir Informations légales.](#)

Terms of use

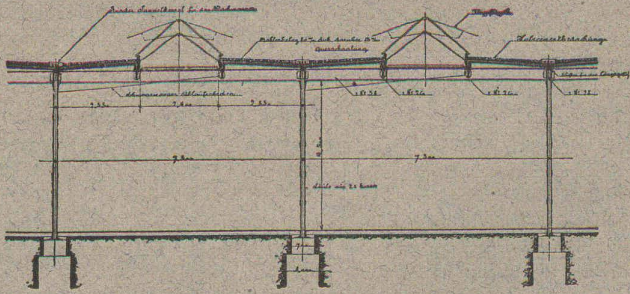
The ETH Library is the provider of the digitised journals. It does not own any copyrights to the journals and is not responsible for their content. The rights usually lie with the publishers or the external rights holders. [See Legal notice.](#)

Download PDF: 15.03.2025

ETH-Bibliothek Zürich, E-Periodica, <https://www.e-periodica.ch>

Nouvelles Toitures pour Constructions industrielles

BREVET N° 23428



Ce nouveau genre de TOITURE présente les avantages suivants:

Il peut convenir à toutes les orientations pour le jour, venant d'en-haut. — Il est le meilleur système à employer pour tous les climats, aussi bien pour les pays chauds que pour les pays froids, même avec fortes chutes de neige. — Isolation parfaite. — Exécution rapide en toute saison. — Prix très modérés.

Projets, devis et tous renseignements seront envoyés gratis sur demande à MM. les Ingénieurs, Architectes, Entrepreneurs et Fabricants par les

Propriétaires du Brevet:

SEQUIN & KNOBEL

Ingénieurs civils pour Constructions industrielles modernes,
R Ü T I (Zürich).

Concessionnaires et Représentants:

E. BAUMBERGER & KOCH

Entreprise spéciale pr Toitures et Dallages pr Constructions industrielles,
B A L E

CONCOURS

VAUD

La municipalité de Bex ouvre un concours pour la construction d'un **pont en fer avec culées en maçonnerie**, sur l'Avançon, à Bex. Les conditions sont déposées au Bureau de police de Bex, où les soumissions devront être adressées jusqu'à 5 h. du jour le **3 janvier**.

ST-GALL

La commune de Flawil met au concours les travaux suivants pour son installation d'eau: **Construction de deux réservoirs en béton armé**, système Hennebique, de 150 m³ de capacité, **fourniture et montage des armatures des réservoirs, fouilles** pour les canalisations de captage et de distribution, **fourniture et pose** de 5,5 km. de conduites en fonte et de 15 bornes-hydrants, modèle de Clus.

S'adresser jusqu'au 31 décembre pour prendre connaissance des plans et conditions à M. Zwicki, conseiller municipal, à Alterswil-Flawil, ou à M. Flavel, major, à Flawil.

Terme: **15 janvier 1905**.

BERNE

L'Hospice des pauvres de Dettenbühl, à Wiedlisbach met au concours **l'installation du chauffage central à eau chaude et d'un système de ventilation** dans son bâtiment.

S'adresser, pour plans et conditions, à M. Sollberger, secrétaire de la Direction, à Wangen s. Aare.

Terme: **31 décembre**.

AVIS AUX ARCHITECTES

CONCOURS

pour la construction d'un bâtiment scolaire
à VEVEY

Un concours est ouvert entre les architectes suisses domiciliés en Suisse et les architectes vaudois, quel que soit leur domicile, pour la construction d'un bâtiment scolaire pour les écoles primaires de garçons à Vevey.

Le programme de concours et le plan de situation seront envoyés, sur demande, aux intéressés par le Secrétariat municipal.

Les projets devront être remis au Greffe municipal de Vevey pour le **31 MARS 1905**.

Vevey, le 16 décembre 1904.

175

LA MUNICIPALITÉ

Concours.

La **Municipalité de Lausanne** ouvre un concours entre Ingénieurs diplômés pour pourvoir la **place de premier ou, éventuellement, de deuxième Ingénieur** du Service des Travaux neufs, place vacante par suite d'appel à d'autres fonctions du titulaire.

La Direction soussignée donnera tous les renseignements nécessaires et recevra les inscriptions dès ce jour au 7 janvier prochain inclusivement.

Lausanne, le 17 décembre 1904.

173

DIRECTION DES TRAVAUX

CHEMINS DE FER FÉDÉRAUX

MISE AU CONCOURS

La Direction du 1^{er} Arrondissement des Chemins de fer fédéraux met au concours les travaux suivants à exécuter en **gare de Vevey**:

1. **Passage souterrain** de 42 m. de longueur et 5 m. d'ouverture pour la communication des quais à voyageurs:

Travaux de fouilles, maçonneries, escaliers, dallages, égouts.

2. **Quais à voyageurs** N^{os} II et III:

Travaux de maçonneries, canalisations, dallages.

3. **Marquises** sur les quais à voyageurs:

Construction et montage de la charpente en fer, environ 110 tonnes, chevronnage, voligeage, zinguerie et couverture en ardoise d'asbeste.

Pour l'examen des projets, métrés et conditions et pour la remise des formules de soumission, s'adresser au Bureau central de la voie, à Lausanne, chambres N^{os} 69 pour les postes 1 et 2, et 61 pour le poste 3.

Les offres pour tout ou partie de ces divers travaux, datées et signées, sous plis fermés portant la suscription « Passage souterrain, ou quais, ou marquises Vevey », devront parvenir à la Direction soussignée, à Lausanne, jusqu'au 26 décembre au soir.

Lausanne, le 8 décembre 1904.

174

DIRECTION DU 1^{er} ARRONDISSEMENT
DES CHEMINS DE FER FÉDÉRAUX

Concours.

Le Conseil communal de Colombier ouvre un **Concours** entre **ARCHITECTES SUISSES OU ÉTABLIS EN SUISSE** pour les plans **D'UN NOUVEAU BATIMENT SCOLAIRE A COLOMBIER** (Neuchâtel).

M. Edouard REDARD, Président du Conseil communal, à COLOMBIER, remettra un exemplaire du programme de Concours et un plan de situation à MM. les Architectes qui lui en feront la demande.

Colombier, le 30 Novembre 1904.

172

CONSEIL COMMUNAL

Librairie F. ROUGE & C^{ie}, Lausanne.

Vient de paraître :

BENJAMIN VALLOTTON

Les Portes entr'ouvertes

Propos du Commissaire Potterat.

(Scènes de la vie vaudoise).

Un volume in-16, illustré Fr. 3.50

Grand choix d'ouvrages littéraires,
illustrés et reliés, pour ETRENNES

Abonnements à tous

les Journaux et Revues, littéraires et scientifiques.

Envoi gratis et franco de CATALOGUES

RÈGLE A CALCUL, Système A.-W. FABER

Prix : Fr. 9.50, 10.35, 12.50

Instruction sur la RÈGLE à CALCUL de A.-W. FABER

1 fr. 85.

Plafonds reliefs.

Les plafonds reliefs anglais ont pris une importance considérable ces dernières années.

Ils remplacent très avantageusement le plâtre, **comme solidité, comme effet décoratif et comme prix.**

Ces plafonds reliefs ne se fendent jamais comme le plâtre. Ils résistent parfaitement aux changements de température. La pose se fait très rapidement. Le prix varie d'après la hauteur du relief.

Catalogues et échantillons à disposition.
Conditions spéciales pour MM. les Architectes
et Entrepreneurs.

J. Bleuler, papiers peints, Zurich

38, Rue de la Gare, 38, 98

APPAREILLAGE POUR GAZ ET EAU

I. WEIBEL, L^s WEIBEL aîné, successeur

50, Martheray, 50, LAUSANNE.

Maison fondée en 1857.

Ferblanterie, plomberie, zinguerie, couvertures en ardoises
tuiles et ciment ligneux. 106

Briqueterie Mécanique de Lonay près Morges.

CH. FALCONNIER, PROPRIETAIRE

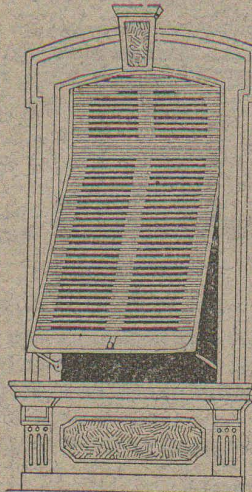
— TELEPHONE —

Briques pleines, creuses et perforées. — Tuiles ordinaires, pour tourelles, rondes et pointues brevetées. Tuiles parallèles. Hourdis de toutes dimensions avec couvre-fer. Coulisses et Drains de toutes dimensions. Caniveaux pour conduites de câbles électriques brevetés. — Boisseaux ronds 18, 21, 24. — Tuiles rouges et jaunes pour couvertures écaillés. 123

W. BAUMANN, Horgen.

Manufacture de Jalousies en Bois.

170



Le plus ancien établissement de ce genre en Suisse.

INSTALLATION DE PREMIER ORDRE

FERMETURES EN BOIS

STORES AUTOMATIQUES

Brevet + 5103.

La plus pratique et la plus élégante fermeture.

Marquises — Persiennes — Paravents

Exécution en Red-Pine américain, en bois du nord ou en bois indigène.

REPRÉSENTANTS :

M. Louis WÄCKERLIN, Lausanne.

MM. RAMELET Frères, Lausanne.

M. L. CORMIER, 2, rue de Hesse, Genève

Usine à Paris IX^e, 12, Rue du Delta.

USINES DU VALLON

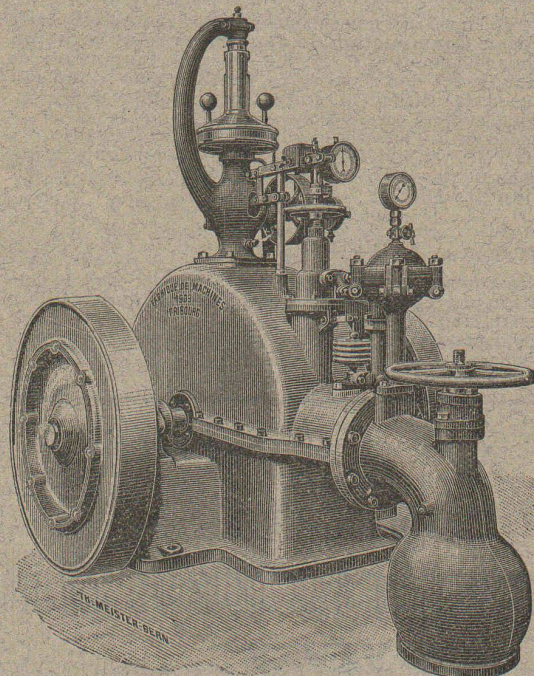
CONSTRUCTIONS MÉCANIQUES ET MÉTALLIQUES

J. Duvillard, à Lausanne.

Fonderies de fer et de bronze. Ascenseurs. Monte-charges et appareils de levage. Turbines, roues et presses hydrauliques. Pompes pour haute pression. Presses à briques. Machines à battre, pressoirs et treuils. Tuyaux et réservoirs en tôle. Colonnes en fonte. 108

Fabrique de Machines, Fribourg.

Société anonyme. Directeur: P. PFULG, Ingénieur.



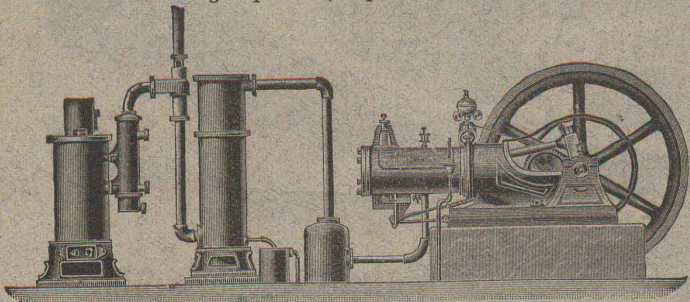
FABRIQUE COMME SPÉCIALITÉS :
Les meilleures Turbines connues : Turbines « Francis » perfectionnées. Turbines à haute pression avec régulateurs.
Entrepris d'installations hydrauliques complètes.
Ponts et Charpentes métalliques. Canons pour Communes et Sociétés. Machines agricoles en tous genres. 38

FERMETURES

automatiques à rouleaux
EN TÔLE ONDULÉE

FR. GAUGER À ZÜRICH

FORCE MOTRICE A 3 CENTIMES LE CHEVAL-HEURE
 par le **Nouveau Moteur-Gazogène**
 à gaz pauvre, aspiration directe.

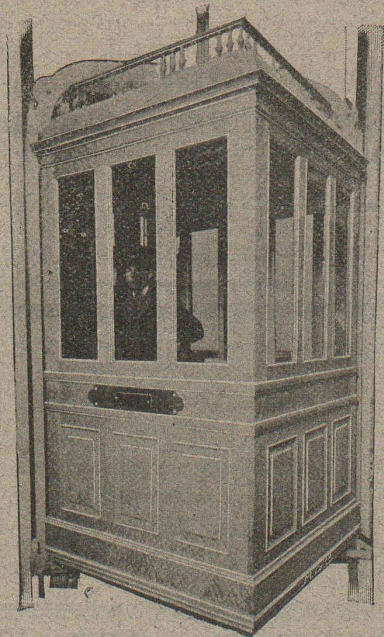


Gazogènes et transformation de moteurs en moteurs à gaz pauvre. Moteurs à gaz d'éclairage, à pétrole, à benzine, à alcool. Turbines. Grues pour l'entreprise du bâtiment. Sapines à moteurs. Treuils. Machines à travailler le bois. 42

GILLIÈRON & AMREIN, Ingénieurs-Constructeurs.
 VEVEY (Suisse).

FABRIQUE SPÉCIALE POUR
Ascenseurs et Monte-charges
ÉLECTRIQUES

ALFRED SCHINDLER, LUCERNE



Maison fondée
 en 1874.

Commande par boutons

Marche
 silencieuse.

Grande vitesse:
 2 m. par seconde.

Parachute infaillible.

Derniers modèles
 américains.

600 installations
 en fonction.

Un cheval suffit
 pour ascenseur de
 3 personnes.

Pour renseignements, Devis, Prix-courants et réparations,

S'ADRESSER:

pour Genève à M. LÉON JONNERET, Constructeur-Mécanicien

Quai de St-Jean, Genève;

pour Vaud et Valais à M. ALFRED CUÉNOUD, ingénieur,

Rue St-Roch, 3, Lausanne. 40

Menuiserie Electro-Mécanique
HENRI AMIGUET

30, Solitude. — LAUSANNE — Solitude, 30.

TRAVAUX EN BATIMENTS — RÉPARATIONS

Devis sur demande. 45

FUGLISTER & C^{IE} NEUCHÂTEL (SUISSE)



PHOTOGRAVURE
 ARTISTIQUE ET
 INDUSTRIELLE

CIICHÉS
 EN TOUS
 GENRES

150

Serrurerie. — Balancerie.

ED. JEANRENAUD

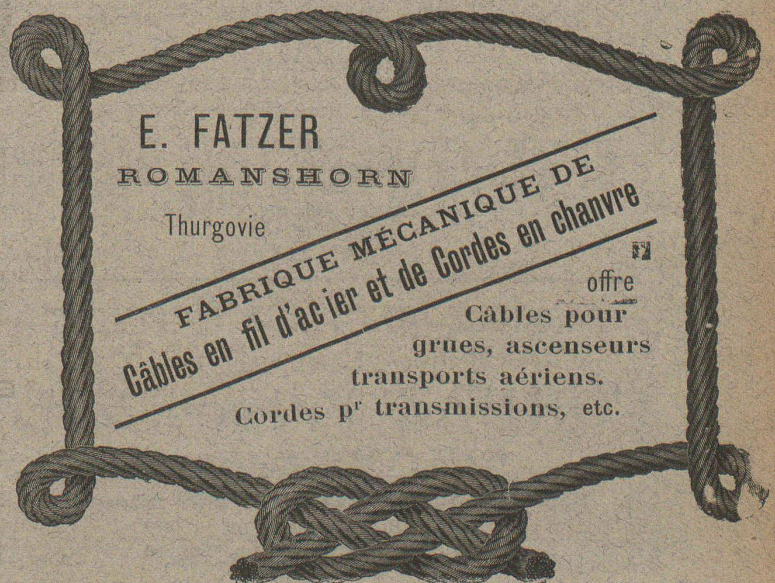
CHOISY — Route d'Echallens

LAUSANNE

Projets, Etudes. 145

FERRONNERIE

TRAVAUX D'ART





EXPLOSIFS 47

Société Suisse

DES

EXPLOSIFS

à BRIGUE (Valais).

Dynamites à tous do-
ages. Détonateurs. Mè-
ches et tous accessoires.



ATELIERS 30
D'ÉBÉNISTERIE D'ART

BOBAING

St-Pierre, 2, Lausanne.

Renseignements, dessins, devis



ATELIERS DE CONSTRUCTION

OERLIKON

OERLIKON
PRÈS ZÜRICH

Moteurs Electriques

de toutes grandeurs et pour tous les genres de courant.

Moteurs spéciaux pour appareils de levage.
Moteurs à carcasse étanche. 114
Moteurs mono- et triphasés à vitesse variable.

Téléphone 1771 RENSEIGNEMENTS ET DEVIS : Téléphone 1771
à LAUSANNE, 15, Place St-François, 15.

SOCIÉTÉ DES USINES DE GRANDCHAMP ET DE ROCHE

à Grandchamp près Vevytau (Vaud).



**Fabriques de Ciment Portland artificiel,
Ciment mixte (Rochite), Gypses et Chaux hydrauliques**

PRODUCTION TOTALE 3000 WAGONS

Diplôme à Zurich 1883. — Médaille de vermeil à Yverdon 1894.

Médailles d'or à Genève 1896 et Vevey 1901.

33

Carreaux mosaïques

de Winterthour.



A. WERNER-GRAF

ci-devant

Huldreich Graf.

Fabrique à

WINTERTHOUR

Représentants et Dépôts:

A. Ecoffey,

Gare du Flon,
LAUSANNE

Louis Jérôme,

Rue Voltaire,
GENÈVE 469

OFFICE GÉNÉRAL DU BATIMENT

Lausanne, 5, avenue de Villamont, 5, Téléphone N° 1818.

DIRECTEUR: **A. WEBER**, ARCHITECTE

Entreprise générale de Constructions en tous genres
pour toute la Suisse, à forfait, les clés en mains.

Envoi contre Fr. 20 de 70 types d'habitations
diverses avec prix et distribution. 36

ÉCONOMIE — CÉLÉRITÉ — PAS D'ALÉAS

Fabrique de Cartonnage et Reliure.

A. RION

LAUSANNE — 16, RUE DE BOURG, 16 — LAUSANNE
Téléphone 1116. 55

Spécialité d'onglets pour Architectes.

Fils de Cuivre électrolytiques

de la Compagnie des Tréfileries du Havre,

Anciens Etablissements LAZARE WEILER

Cuivre pur en barres, en feuilles, en bandes; Cui-
vre façonné, Laiton en tôle, fils, barres; Alumi-
nium; Tubes cuivre et laiton; Fils d'acier,
blancs et galvanisés; Bi-métal.

H. KLEINERT & Cie, à Bienne.
Aciers et métaux en gros.

FABRIQUE DE TUYAUX EN CIMENT

Briques, Carrelages, etc.

CORNAZ Frères & C^{ie}

ALLAMAN (Vaud)

Carrelage le plus beau et le plus moderne

NOUVEAU PROCÉDÉ

Album et prix-courant sur demande.

87

166

Daniel PERRET, Appareilleur

Avenue Béthusy. LAUSANNE Avenue Béthusy.

Installateur des Eaux de Cossonay, Ballaigues, Vallorbe, Vaulion, Echallens, Bremblens, Leysin, etc.

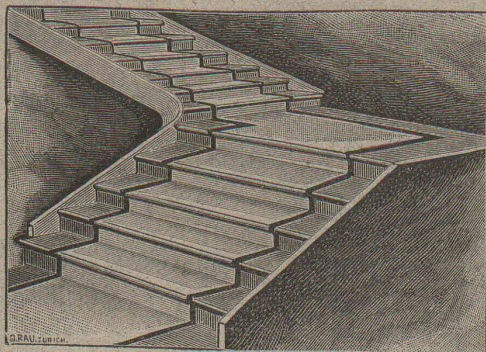
Spécialité de canalisations à haute pression. Chauffages de serres, chambres de bains et buanderies. Installations pour eau et gaz. Appareils sanitaires de tous systèmes. Serrurerie en tout genre. — Etudes et devis sur demande. 48

FABRIQUE SUISSE DE XYLOLITH

à WILDEGG (Canton d'Argovie)

Dr P. Karrer

ci-devant **BILLIET & KARRER**



Brevet + No 9080.

Brevet + No 9080.

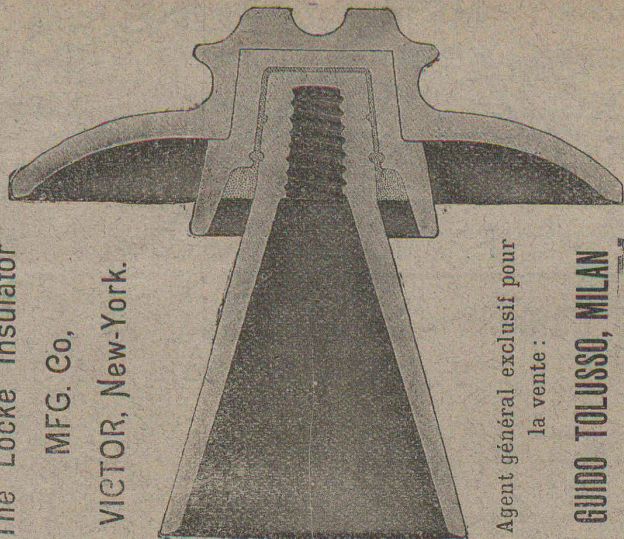
MARCHES D'ESCALIER EN XYLOLITH

pour le revêtement d'escaliers en fer, bois, molasse, ou béton tournants, molasse usée.

Incombustibles, pas glissant et de grande durabilité et résistance.

Couleurs unies ou avec forme de tapis coloré au centre.

Seulement en Suisse environ 10,000 marches d'escalier et environ 200,000 m² de parquets ont été posés jusqu'ici



The Locke Insulator

MFG. Co.

VICTOR, New-York.

Agent général exclusif pour la vente :

GUIDO TOLUSSO, MILAN

(Italie)

Les isolateurs brevetés Locke, primés avec médaille d'or à l'Exposition universelle de Paris 1900 et du Transmississippi (Omaha) 1898, sont les meilleurs et les plus recommandés spécialement pour lignes électriques à tensions très élevées. Leur fonctionnement est parfait et ils se trouvent employés dans les plus grandes et plus puissantes lignes électriques du monde, jusqu'à 60,000 volts de tension de ligne, ce qui leur a procuré une réputation universelle. Leurs principales prérogatives sont : **Résistance diélectrique et mécanique. Minime perte de courant. Convenance dans les prix. Economie des installations et du montage.**

Les supports brevetés Locke sont aussi les meilleurs et les plus adaptés pour les tensions très élevées, et **augmentent la résistance de 5000 à 10,000 volts**, selon la capacité de l'isolateur.

Les isolateurs « Manhattan » pour chemins de fer électriques à troisième rail se recommandent pour leur supériorité.

Le bureau technique de la Direction de Milan, via Torino, No 61, traite pour l'installation des lignes électriques pour transport d'énergie électrique de hautes tensions d'après les dernières expériences.

Catalogues, renseignements et devis gratuits sur demande. Adresser toute demande à l'Agence générale, à MILAN, via Torino, 61.

59

SOCIÉTÉ ANONYME

DES

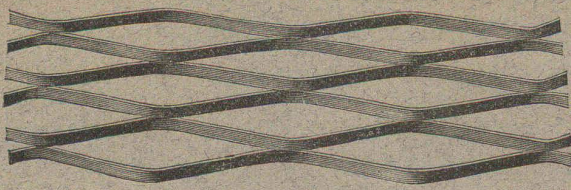
CHAUX

et CEMENTS de BAULMES

Médaille d'or. Exposition cantonale vaudoise. Vevey 1901.

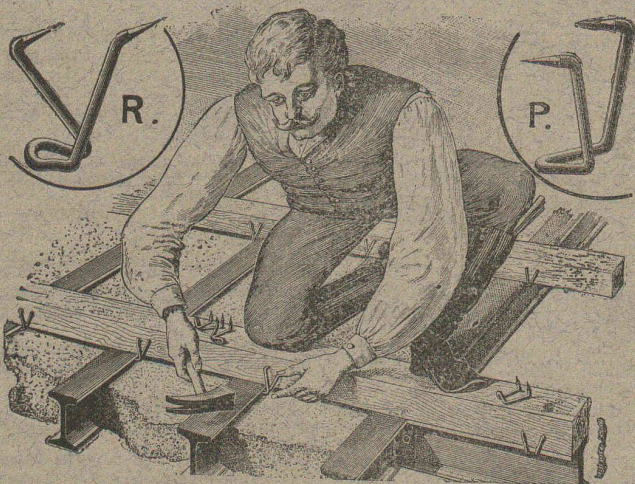
Les Usines construites en 1898 sont installées avec les derniers perfectionnements et permettent une **production annuelle de**
 3000 wagons de 10 tonnes de **chaux lourde et mi-lourde** et
 1000 wagons de 10 tonnes de **ciment naturel et artificiel.**

MÉTAL DÉPLOYÉ



FRANCILLON & C^{ie}

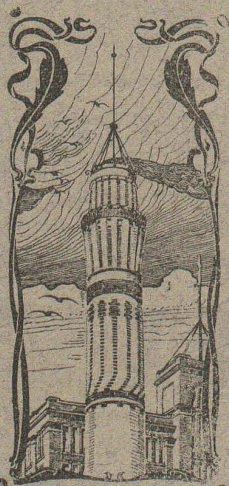
Crampons de Soliveaux P. & R.
SYSTEME RORDORF



PRIX : Les 100 pièces depuis Fr. 4.—, suivant la grandeur.

S'adresser à

Rordorf Frères, auf der Mauer 5, Zürich



J. WALSER & C^{ie}

ENTREPRISE DE CONSTRUCTIONS
WINTERTHUR

Télégramme : Walser. - Téléphone.

SPÉCIALITÉS : H1364Z
Cheminées d'usines et de chauffage.
Maçonneries de Chaudières
de tous systèmes. 61

Construction de Fourneaux
pour tous les services industriels.

Fondations et massifs en béton.

Briqueteries complètes avec fours rotatifs

MATÉRIAUX RÉFRACTAIRES en toutes qualités.
Récompenses à l'Exposition nationale de Genève.

Grues
roulantes

Systeme Voss

pour constructions en
maçonnerie, etc.

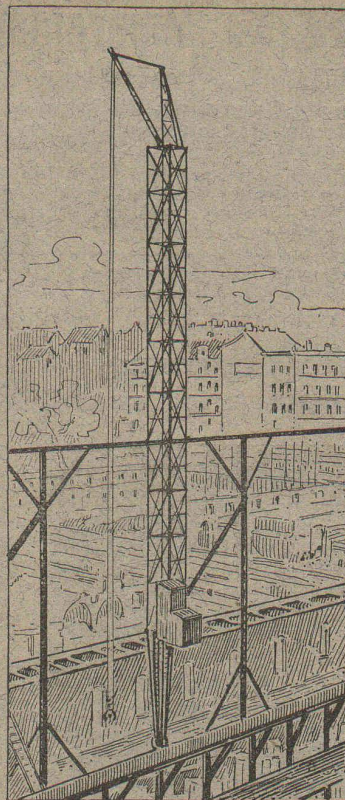
permettant de se passer
d'échafaudages provisoires
et de réaliser
une économie considérable
de temps et d'argent.

Brevets d'invention
demandés.

113

Seul fabricant en Suisse :

Ateliers de constructions
métalliques
de RICHTERS WIL.



ATELIER DE SERRURERIE

actionné par Moteurs électriques.

H. RAPIN

LAUSANNE - Maupas, 8 - LAUSANNE

SERRURERIE

en bâtiment et fer forgé.

Vitrages et Devantures de magasin.

Escaliers en fer.

Marquises et Vérandas. 57

Grosse Serrurerie

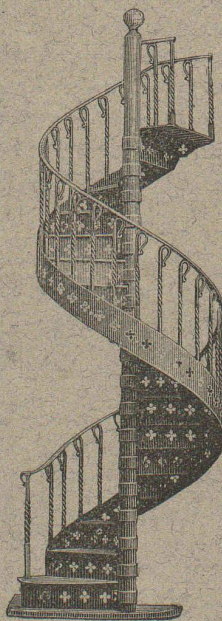
CHARPENTES

Colonnes-supports en fers assemblés
pour lignes aériennes.

Passerelles, etc.

ÉTUDE ————— DEVIS

Téléphone N^o 24.



E. BECK

PERLES, près BIENNE

Télégrammes : PAPPBECK

Téléphone.

FABRIQUE POUR :

Carton bitumé. — Ciment ligneux.

PLAQUES d'ASPHALTE pour Isolations en tous genres.

TAPIS D'ISOLATIONS — GOUDRON MINÉRAL RAFFINÉ

TRINIDAD ÉPURÉE 27

Tous les produits d'Asphalte et de Goudron.

Société Anonyme UNION, à BIENNE (Suisse)

Première Fabrique Suisse de CHAINES SOUDÉES
par procédé électrique breveté

CHAINES en TOUS GENRES

pour l'Industrie et l'Agriculture

CHAINES CALIBRÉES & ÉPROUVÉES de la plus haute résistance
pour Grues et Monte-Charges

MANCHON à Friction breveté

se distingue par :

Droits exclusifs pour la Suisse.

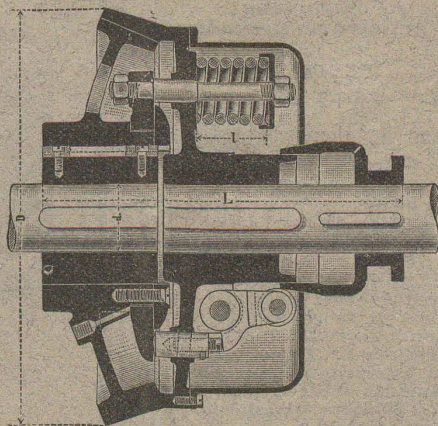
construction simple et excessivement robuste.

Embrayage et débrayage facile, sans aucune interruption de la marche normale des transmissions.

-o- Point d'usure remarquable. -o-

Sûreté absolue contre embrayage ou débrayage non voulu.

Accès facile à toutes les parties importantes.



Prospectus et prix à disposition sur demande.

Ateliers de construction de St-Georges près St-Gall, Suisse. Société en commandite.

Ludwig v. Süsskind.

93

Manufacture de Papiers.

J.-G. STOUKY, Lausanne.

Gare du Grand-Pont L.-O.

Spécialité de papiers pour Ingénieurs, 31 Architectes, Entrepreneurs.

ENTREPRISES GÉNÉRALES de VITRERIE en tous genres.

Atelier spécial de Vitraux d'Art.

ENCADREMENTS 112

P. CHIARA

Pl. St-Laurent, Lausanne.

Verres de toutes sortes en gros et détail.

E. JEANRENAUD, GRAVEUR

Rue de Bourg, 12, Lausanne.

TIMBRES

en métal et en caoutchouc.

Numéroteurs. Dateurs

Tampons. 29

A. PIAT* et ses FILS

Fondeurs-Constructeurs

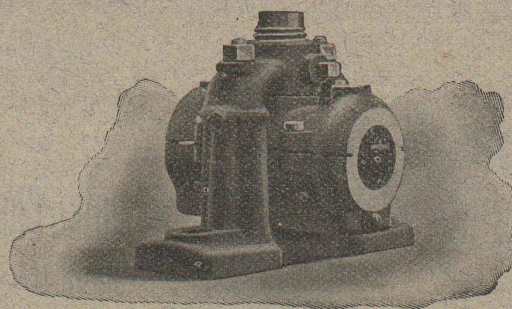
Paris, 85, rue St-Maur. Soissons, Usine de la Magdeleine

TRANSMISSIONS

Paliers. — Poulies. — Volants.

Embrayages à Friction.

Appareils de levage.



Manchons d'accouplement élastiques.

Elévateurs — Transporteurs

Riveuses hydro-électriques.

Pompes. — Marteaux. — Pylons.

ENGRENAGES

GAZOGÈNES F. Chavanon - Piat

utilisant tous les combustibles.

Représentant général pour la Suisse :

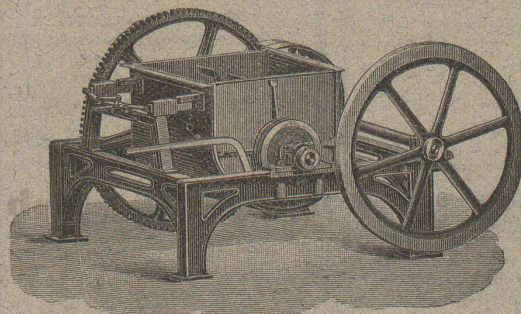
J. KOLBE, Goldbach-Küsnacht aus Zürichsée.

52

OEHLER & C°, Aarau.

ATELIERS DE CONSTRUCTION & FONDERIES DE FER & D'ACIER

Usines spéciales pour moyens de transport :



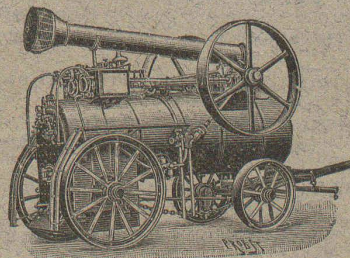
Voies et Vagonnets pour entrepreneurs — 72

Machines à faire le béton et le mortier.

Dragues, etc., etc.

Vente et Location de :

RAILS en acier. Voie, genre Decauville. Voie Phoenix. Plaques tournantes. Croisements. Vagonnets de tous genres, neufs et d'occasion.



Locomotives d'Entreprises. Locomobiles. TREUILS roulants à benzine et à vapeur. POMPES centrifuges et autres systèmes. Outils de levage.

Rouleaux compresseurs à vapeur. Concasseurs.

FRITZ MARTI (Société anonyme) 112
Dépôts et Ateliers à Winterthur.
Wallisellen, Berne, Yverdon

F. WILHELM & C^{ie} ZOFINGEN



Vis et Boulonneries en tous genres.

Pièces sur modèles ou dessins : tournées, filetées, taraudées, fraisées, alésées et différents autres articles. 138



ATELIER DE RELIURE

H. CORNAMUSAZ

Grand St-Jean, 7, Lausanne.

107

RELIURES en tous genres. CARTES murales.

Force motrice à 3 centimes le cheval-heure par le

Nouveau Moteur-Gazogène

à gaz pauvre, aspiration directe.

GILLIÈRON & AMREIN

Ingénieurs-Constructeurs.

VEVEY

SUISSE

Seite / page

leer / vide /
blank