

Zeitschrift: Bulletin technique de la Suisse romande
Band: 30 (1904)
Heft: 4

Werbung

Nutzungsbedingungen

Die ETH-Bibliothek ist die Anbieterin der digitalisierten Zeitschriften. Sie besitzt keine Urheberrechte an den Zeitschriften und ist nicht verantwortlich für deren Inhalte. Die Rechte liegen in der Regel bei den Herausgebern beziehungsweise den externen Rechteinhabern. [Siehe Rechtliche Hinweise.](#)

Conditions d'utilisation

L'ETH Library est le fournisseur des revues numérisées. Elle ne détient aucun droit d'auteur sur les revues et n'est pas responsable de leur contenu. En règle générale, les droits sont détenus par les éditeurs ou les détenteurs de droits externes. [Voir Informations légales.](#)

Terms of use

The ETH Library is the provider of the digitised journals. It does not own any copyrights to the journals and is not responsible for their content. The rights usually lie with the publishers or the external rights holders. [See Legal notice.](#)

Download PDF: 14.03.2025

ETH-Bibliothek Zürich, E-Periodica, <https://www.e-periodica.ch>

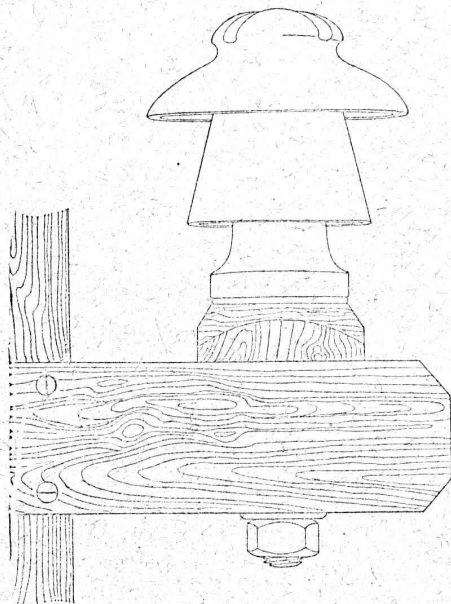
Société Céramique
RICHARD - GINORI
 MILAN (ITALIE).

Capital L. 7,000,000 entièrement versé.

ISOLATEURS

pour hautes et basses tensions en **PORCELAINE DURE**

BASES et MANCHES pour interrupteurs.



VIROLES pour lampes électriques, etc., etc.

CATALOGUES gratis sur demande.

Fuglister & Berthoud

4, Faubourg du Lac. NEUCHÂTEL Faubourg du Lac, 4.

Vis-à-vis de l'Hôtel des Postes.

FABRIQUE DE CLICHÉS TYPOGRAPHIQUES
 en tous genres p^r Illustrations et p^r tous genres d'Imprimés.

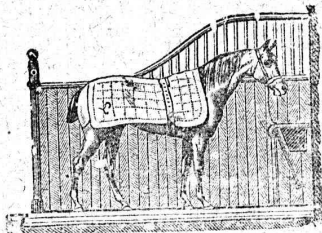
Atelier spécial de Dessin et de Retouche.

Autotypies de 1^{er} ordre sur Cuivre d'après photographies, dessins au crayon, au lavis, aquarelles et objets d'après nature.

Spécialité pour Catalogues de tous genres.

Renseignements, échantillons et devis sur demande.

Signature des Clichés: FUBER



Installations d'écuries

POUR CHEVAUX

de l'aménagement le plus simple au plus élégant, de chambres pour harnais et sellerie, portes de remises, portes à coulisses, etc., exécutées par

LINCKE frères, à Zurich.

Ateliers de constructions Quartier de l'Industrie. — Brevets spéciaux. — Construction éprouvée. — Médailles d'or: Zurich 1894, Berne 1895, Genève 1896. (H13402)



Aciers Américains

véritables

fondus au creuset,

pour Outils de toutes sortes.

Qualités supérieures garanties.

Disques à fraiser, forgés et doublement recuits.
 Acier d'argent (Acier fondu, étiré et poli).
 Acier poli comprimé, pour transmissions, etc., etc.

Grand choix chez les seuls représentants pour la Suisse:

Affolter, Christen & Cie

BALE

FERS ET ACIERS EN GROS.

Demandez nos Prix-Courants, s. v. p.

Fabrique de Produits en Ciment

G. & A. BANGERTER, Lyss.

BRIQUES EN CIMENT

Stock permanent 2 à 3 millions.

TUYAUX EN CIMENT

Provisions immenses dans chaque dimension.
 Tout nouveau système de fabrication à la machine.

TAILLE EN CIMENT COMPRIMÉ

unie et ornée; remplaçant la pierre naturelle.

Production annuelle: 3000 wagons.

KERN & Cie, AARAU

MAISON FONDÉE EN 1819

19 Médailles et Diplômes. — Grand Prix: Paris 1889.


(— FOURNISSEURS DE PLUSIEURS GOUVERNEMENTS —)

Fabrique d'Instruments de haute précision pour le Dessin (Boîtes pour Ingénieurs, Architectes, Géomètres, ainsi que pour Ecoles professionnelles), pour la Géodésie, Topographie et Astronomie (Equerres, Instruments à niveler, Théodolites, etc.).

Derniers perfectionnements brevetés apportés à nos Instruments:

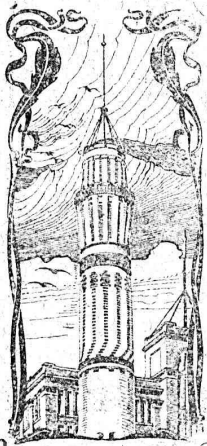
Optique Zeiss. — Niveaux Zwicky. — Tire-lignes «IDÉAL» avec réglage des branches. Réglage de la pointe à aiguille.

Vente des COMPAS chez tous les Opticiens et Papetiers principaux.

Demander notre marque de fabrique. 

Catalogues gratis et franco.





J. WALSER & C^{ie}
ENTREPRISE DE CONSTRUCTIONS
WINTERTHUR

Télégramme : **Walsers**. - Téléphone.

SPÉCIALITÉS : H 1630 L
Cheminées d'usines et de chauffage.
Maçonneries de Chaudières
de tous systèmes.

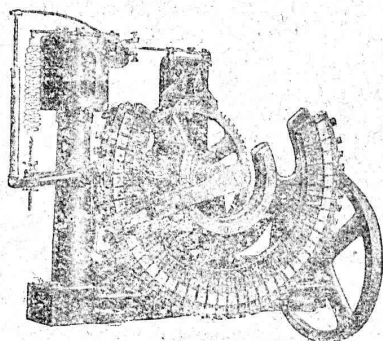
Construction de Fourneaux
pour tous les services industriels.

Fondations et massifs en béton.

Briqueteries complètes avec fours rotatifs

MATÉRIAUX RÉFRACTAIRES en toutes qualités.
Récompenses à l'Exposition nationale de Genève.

H. CUENOD, Ingénieur-Constructeur, GENÈVE
12, Rue Diday, 12.
Ateliers : Clos de la Fonderie, Carouge.



LAMPES à ARC
pour courant continu et courant
alternatif.

Régulateur Automatique
DE TENSION
sans contacts électriques,
Système R. THURY.
Nombreuses applications.

Réducteurs d'Accumulateurs.

PETITS MOTEURS
électriques,
courants continu et alternatif,
mono et polyphasé.

Transformateurs. Bobines de self. Rhéostats, etc.

Fabrication en série de tous appareils et pièces mécaniques.

Ateliers de Constructions en fer.
Louis ZWAHLEN
Lausanne.

USINES : place Chauderon. BUREAUX : Av. des Echelettes.

SPÉCIALITÉS :

Vérandas, Jardins d'hiver, Marquises.

Serres avec chauffage.

Installations de Paratonnerres.

Briqueterie Mécanique de Lonay près Morges.

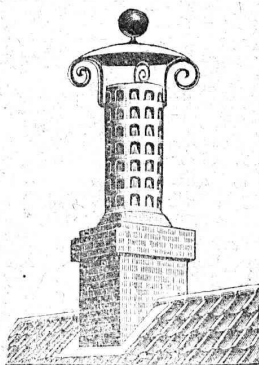
CH. FALCONNIER, PROPRIÉTAIRE

TÉLÉPHONE

Briques pleines, creuses et perforées. — Tuiles ordinaires, pour tourelles, rondes et pointues brevetées. Tuiles parallèles. Hourdis de toutes dimensions avec couvre-fer. — Coulisses et Drains de toutes dimensions. Caniveaux pour conduites de câbles électriques brevetés. — Boisseaux ronds 18, 21, 24. — Tuiles rouges et jaunes pour couvertures écailles.

L' « ATOUT »

est le FUMIVORE le plus simple, le plus pratique, le plus solide
ET LE MOINS CHER



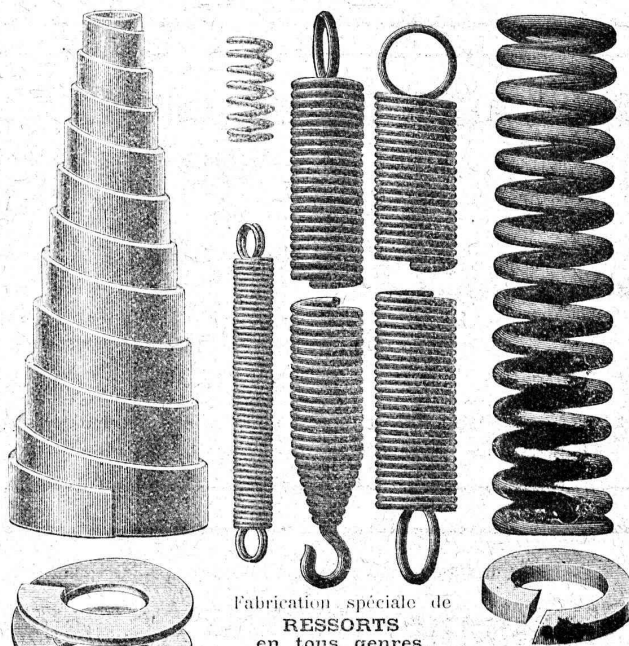
Il possède les qualités essentielles,
c'est-à-dire qu'il est à tirage constant
et sans dérangement.

Depôt principal pour la Suisse chez

Jean Brodbeck, Bâle

223, Güterstr. — Téléphone 2427.

Commerce et Agence en Pierres de
Construction de toutes provenances



Fabrication spéciale de
RESSORTS
en tous genres.

Calculs pour la capacité de charge à la
disposition de nos clients.

Acier de toute première qualité. — Trempe égale et exacte.

Baumann Frères, Ruti (Zurich).

VITRAUX RELIGIEUX ET PROFANES

en tous genres, aux prix les plus modérés.

KIRSCH & FLECKNER

FRIBOURG — Maison de 1^{er} ordre. — FRIBOURG

Médaille d'or, Paris 1900, la plus haute récompense.

Croquis et échantillons à disposition sur demande.

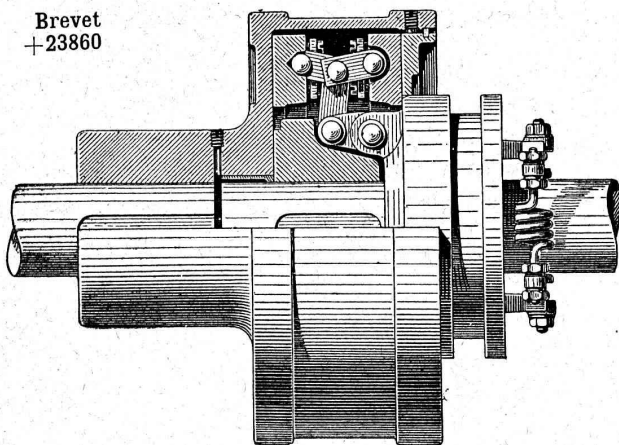
FABRIQUE

d'Ornements en Zinc, de Ciment ligneux (Holzement)
et de Carton bitumé.

V^{ve} J. TRABER
COIRE (Suisse).

EMBRAYAGE A FRICTION BENN

Brevet
+23860



*le meilleur, le plus sûr,
le plus simple,
le moins cher de tous les
embrayages à friction existants.*

Concessionnaires et Constructeurs pour la Suisse:

Société des

Usines de L. de Roll

CLUS (Canton de Soleure).

ORGANES DE TRANSMISSION MODERNES. CATALOGUE SUR DEMANDE

De VALLIÈRE, SIMON & C^{ie}, ingénieurs civils, 1, Place Cathédrale LAUSANNE

BÉTON ARMÉ

Système de VALLIÈRE. — Brevets Suisses 9775 et 20,148.

Projets et études de: Ponts, planchers, sommiers, colonnes, réservoirs, cuves de gazomètres, silos, fondations, toitures, tuyaux, canaux, etc.

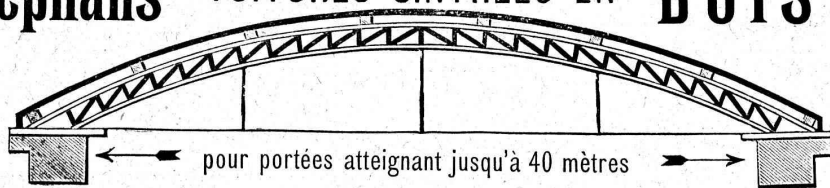
Représentants pour la Suisse du système MELAN pour ponts en béton armé.

Renseignements et devis gratuits.

Concessionnaires: F. Riondel & Fils, Genève. E. Bellorini & Rochat, Lausanne. Römer & Fehlbaum, Bienne. A. Vissa, Montreux. Rothacher & C^{ie}, S-Imier. Franceschetti & C^{ie}, Zurich. F. Caldeleri, Ligornetto, Tessin. E. Nosedà, Neuchâtel.

Plus belles et plus rationnelles que les constructions métalliques sont les

Stephans TOITURES CINTRÉES EN BOIS



pour portées atteignant jusqu'à 40 mètres

Convient spécialement pour

**Entrepôts
à marchandises,
Salles,
Ateliers,
Halles,
Fabriques,**
etc.

Fourniture gratuite et rapide de
plans d'exécution et de calculs statiques
pour constructions de forme quelconque:

Hans SANZI, Maître Charpentier, à Bale

Scierie à vapeur et atelier mécanique pour le travail du bois.
PARQUETERIE — Menuiserie et Vitrierie. — PARQUETERIE

Seul concessionnaire pour la construction
des TOITURES CINTRÉES STEPHANS EN BOIS

Références de premier ordre à disposition.

VEUVE de H. SPECKER
ZURICH

Fabrique
d'Articles en Caoutchouc.

SPECIALITÉ:

VÊTEMENTS
pour Scaphandres et Mineurs.

Culottes, Bas et Bottes
à eau.

BACHES et COUVERTURES
impermeables pour chevaux.

Feuilles de caoutchouc, Fibre, Asbest, Excelsior, Victoria et Morites pour joints, Rondelles et Clapets. Gants, Souliers et Tapis isolateurs en caoutchouc pour Etablissements d'Electricité. Gants et Tabliers d'Asbest pour Fonderies.

RIETER & KOLLER Ingénieurs-Constructeurs **à Constance.**

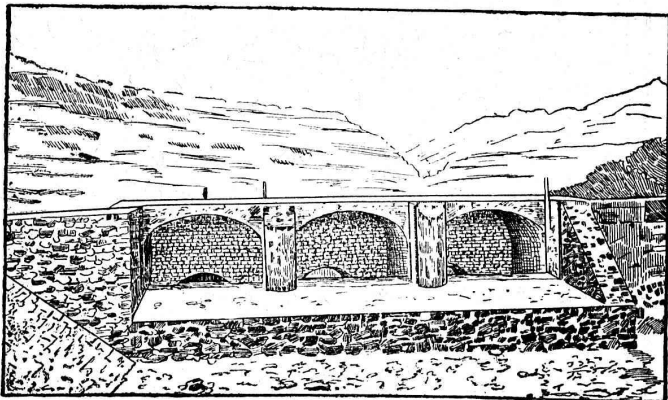
Usine spéciale pour la construction de Machines perfectionnées pour la fabrication des Briques.

SOCIÉTÉ DES USINES DES GRANDS-CRÊTS, VALLORBE



Chaux silosées éminemment hydrauliques.

Vue extérieure du réservoir prise de charges des Forces de St-Maurice.



Cube: 1614 m³ de béton, 557 m³ de maçonnerie en chaux hydraulique de Vallorbe *seconde qualité*. Les tuyaux de prise de charge ont 2^m,75 de diamètre.

Les Usines des Grands-Crêts ne font pas partie du Syndicat.

FORCES MOTRICES DU RHÔNE, à St-MAURICE

ENTREPRISE J. CHAPPUIS.

Le soussigné, entrepreneur des Forces motrices du Rhône, à St-Maurice, certifie avoir employé la **CHAUX ORDINAIRE** de la Société des Usines des Grands-Crêts, près Vallorbe, pour la maçonnerie du Tunnel sous le Bois-Noir et pour les bétons du réservoir prise de charge.

Il déclare avoir été très satisfait de la qualité de la chaux fournie et de la parfaite régularité des expéditions.

St-Maurice, le 13 mars 1901.

Le soussigné, entrepreneur des Forces motrices du Rhône, certifie que la **digue séparatrice construite dans le Rhône**, immédiatement au-dessous du village d'Eviomaz, a été faite **entièrement avec de la chaux** provenant des Usines des Grands-Crêts, à Vallorbe, qualité dite « Simplon ».

La longueur de cette digue est de 900 m. environ; le cube de béton de fondation est de 2500 m³ et celui de la maçonnerie en élévation de 6000 m³. Ces maçonneries ont été recouvertes tout l'été par les hautes eaux du Rhône, exposées à un courant violent, et nous avons le plaisir de reconnaître qu'elles se sont comportées à notre entière satisfaction.

St-Maurice, le 18 janvier 1902.

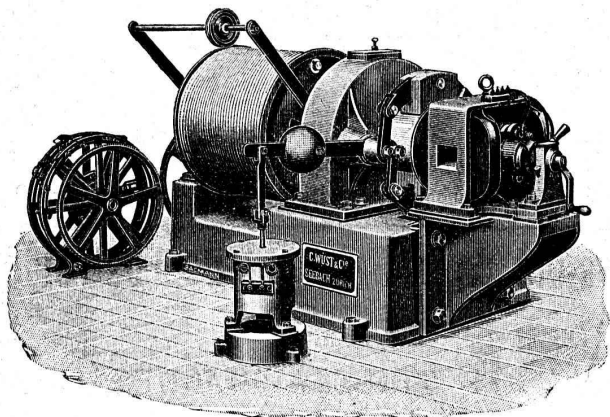
FORCES DU RHÔNE A St-MAURICE.

pp. Entreprise J. CHAPPUIS, à St-Maurice,
(Signé) L. BRON, ing.

C. Wüst & C^{ie}, Seebach, Zurich.

Ascenseurs et monte-charges électriques

avec treuil à chevrons système breveté.



Le meilleur des treuils actuels,

pouvant être branché directement sur tout réseau de lumière même monophasé, grâce à sa faible consommation.

Une manœuvre universelle par boutons permet à chaque enfant d'utiliser l'ascenseur sans conducteur.

Grande économie dans l'installation et l'exploitation.

Marche absolument silencieuse.

Manœuvre de haute précision.

Parachute absolument sûr.

Projets et devis gratuits. — Prospectus sur demande.

Meilleures références
sur des installations existantes.

Ateliers de Constructions mécaniques de St-Georges près St-Gall.

SOCIÉTÉ EN COMMANDITE

Ludwig v. Süsskind.

MACHINES POUR PÂTES ALIMENTAIRES

TURBINES FRANCIS perfectionnées, pour débits variables.

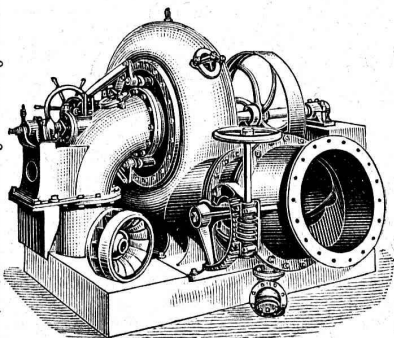
Rendement jusqu'à 85 %.

TURBINES A HAUTE PRESSION, de construction spéciale, pour chutes jusqu'à 900 mètres.

RÉGULATEURS DE PRÉCISION, à servo-moteurs hydrauliques et mécaniques, pour tous les systèmes de turbines.

TRANSMISSIONS MODERNES: Supports universels avec paliers à graissage automatique.

Projets, Devis et Renseignements gratuits



Première et plus ancienne maison du monde

Euböolith

pour planchers hygiéniques, sans joints, doux et chaud au pied.

Recommandé par les administrations et autorités pour ses qualités éminentes. 300,000 m² posés par la maison et en usage dans des usines, écoles, bureaux, magasins, casernes, hôtels, hôpitaux, etc., etc.

1900 méd. d'or Expos. univ. Paris.
1901 méd. d'or avec couronne. Vienne
1901 Grand Prix Expos. internat. Brest.

EMIL SÉQUIN
fabricant d'Euböolith,
Zurich (Ard). — Paris
Londres. — Vienne, etc.

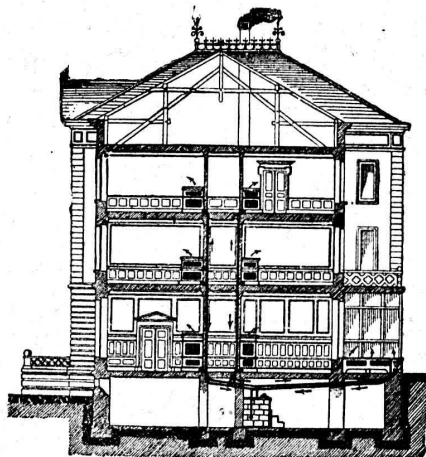
FÉLIX BÉRAN
Zurich V. Téléph. N° 1508
représentant
pour la Suisse.

CHAUFFAGES CENTRAUX

de tous systèmes.

J. RUKSTUHL, Bâle.

Sécurité absolue.
Facilité de réglage de la température.
Hygiène. — Economie.



SPECIALITÉS

Chauffages à eau chaude. A vapeur basse et haute pression.

Chauffages par étages.

CHAUFFAGES combinés de tous systèmes.

Premières RÉFÉRENCES

Représentant pour la Suisse française :
ALFRED CUÉNOUD, Ingénieur, Lausanne.

Fers. — Quincaillerie. — Fontes.

S. & H. JAQUET

VALLORBE

Outils complet pour entreprises.

Pioches, Pelles, Marteaux, etc. — Manches Brouettes. — Bayards.

Voies. — Vagonnets.

Tôles galvanisées. — Chaînes. — Tuyaux.

ENTREPRISE GÉNÉRALE D'APPAREILLAGE

Appareilleur pour Gérant
des Eaux de Lausanne des Eaux de Bret et des Eaux de Pierre-Ozairre Eau, Gaz et Vapeur des Eaux de Moilles es Donnes.

L. WELTY Fils

Rue du Flon, 8. LAUSANNE Téléphone 483.
Maison fondée en 1834.

Spécialité d'installations d'eau chaude et froide pour Hôpitaux et Infirmeries. — Réparation et installation de Pompes de tous systèmes. — Appareilleur des Hôpitaux de Saint-Loup. — Installation de Bains, Douches et Appareils sanitaires pour le tout à l'égout. — Chauffage de Serres. — Magasin d'appareils pour l'éclairage, le chauffage, la cuisine et les bains par le Gaz.

Réparations. - Installations particulières. - Entretien.
Devis et Prix-Courant sur demande. — Travail garanti.

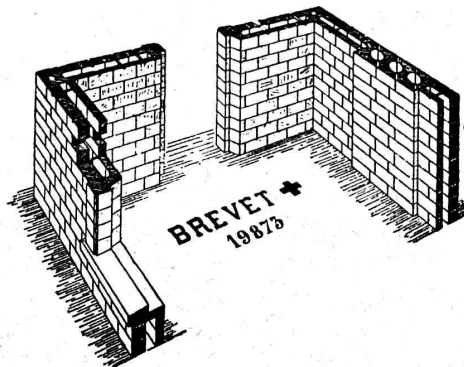
MÉDAILLE D'ARGENT, Exposition cantonale vaudoise, Vevey 1901.
La plus haute récompense.

Chauffage à eau chaude et à vapeur à basse pression.

NOUVEAU SYSTÈME DE CONSTRUCTION BLOCS en CIMENT

comprimé pour la construction économique de murs à double paroi, à vide intérieur.

TUILES en CIMENT
à emboîtement par doubles rainures,
Système Reising. Brevet + N° 21675.



La meilleure tuile contre l'infiltration de la neige.

S'adresser, pour renseignements, échantillons, prix et Licences de fabrication

Fabrique de nouveaux produits en ciment, GLAND (Vaud).

Société de la Fabrique de Lustrerie

LE PONT

LUSTRES, TIGES, APPLIQUES, etc.,
EN TOUS GENRES

pour Gaz et Electricité.

FONDERIE

Se charge du nickelage, dorage, bronzage, etc.,
de tous objets.

Parqueterie d'Aigle (Vaud)

Fondée en 1855.

Parquets en tous genres, des plus simples aux plus riches.
Travail soigné sous tous les rapports.

Les plus hautes récompenses aux Expositions de:
Berne 1857, Londres 1862, Paris 1867 et 1878, Zurich 1883,
Yverdon 1894, Genève 1896, Vevey 1901.

EXPORTATION

Société de Produits chimiques et d'Explosifs. Bergès, Corbin & C^{ie}.

Nouvel Explosif Cheddite Procédés Street

Paris 1900, Médaille d'argent. — Hanoï 1902, Médaille d'or. — Athènes 1903, Médaille d'or.

Direction générale à Chedde par Le Fayet (H^{te}-Savoie). - Succursale à Paris, 55, Boulevard Sébastopol. - Siège social à Grenoble, Isère.

Usines de la Société et des sociétés concessionnaires de licences :

VONGES (France).
JUSSY (près Genève, Suisse).
SALVIANO (près Livourne, Italie).
LAURIUM (Grèce).
PHU-XA (près Hanoï, Tonkin).

ROSLIN (Ecosse), Angleterre.
CLIFFE (Kent), Angleterre.
SAINT-DENIS, Ile de la Réunion.
MONTÉVIDEO, Uruguay.
MONG TZÉ, Yunnan, Chine.

CHEDDITE 60 N et 60 A pour roches très dures.

CHEDDITE 60 pour roches dures.

CHEDDITE 41 pour terrains moins résistants.

CHEDDITE en grains pour roches non homogènes, fissurées, molles ou élastiques, et travaux en carrières.

Capsules pour mines. — Mèches de mineurs, etc.

Les **CHEDDITES** sont classées comme

POUDRES DE SURETÉ

pour les transports par chemins de fer en Allemagne, en Suisse et autres pays.

QUALITÉS PARTICULIÈRES : Sécurité complète dans les transports. Très grande résistance au choc. Conservation indéfinie. Inaltérabilité au froid, à la chaleur, à l'humidité. Stabilité absolue et indéfinie. Très grande densité. Malléabilité des cartouches. Mode d'emploi très facile. Puissance égale à celle des dynamites.

Adresser toutes les lettres à **CHEDDE, poste restante, LE FAYET (Haute-Savoie)**.

Adresses télégraphiques : **USINE CHEDDE**
BINCLOR PARIS

Téléphones à : **CHEDDE**
PARIS N^{os} 298-30

SOCIÉTÉ SUISSE POUR LA CONSTRUCTION D'ACCUMULATEURS ÉLECTRIQUES

Ancienne maison **E. BLANC & C^{ie}**, fondée en 1884.

à **Marly le Grand près Fribourg (Suisse)**

Seule concessionnaire pour la Suisse des Accumulateurs

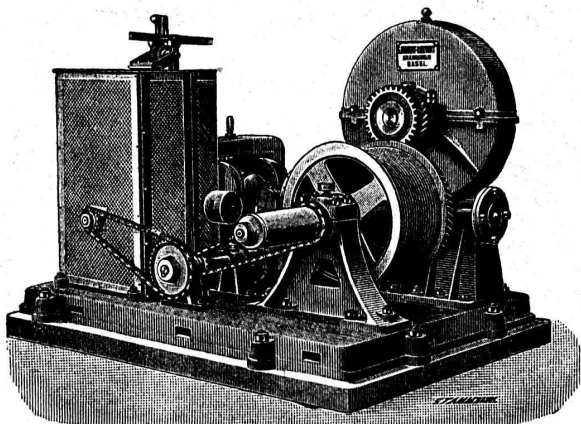
SYSTÈME POLLAK

Batteries à poste fixe et transportables pour toutes applications.

Plaques à grande surface pour décharges rapides.

Plaques à matière active perforée de grande capacité.

Envoi du catalogue sur demande



Treuil élévateur électrique. Cinq pièces fournies aux G. F. F.

E. Binkert - Siegwart, Ingénieur

LAUSANNE

SPÉCIALITÉS :

Ascenseurs, Monte-charges

en tous genres.

Transports aériens et à voie.

Machines spéciales p^r Entrepreneurs.

INSTALLATIONS COMPLÈTES DE

Transmissions modernes

Fabrique lausannoise d'appareils de chauffage.
G. WEBER, constructeur
 LAUSANNE

CHAUFFAGES CENTRAUX

à air chaud, eau chaude et vapeur à basse pression.

CHAUFFAGES CENTRAUX LOCAUX (localisés à un seul appartement).

Installations complètes de cuisines d'hôtels
 donnant une grande économie de combustibles.

Séchoirs, Bains, Buanderie perfectionnée, Brevet + 11466.

CALORIFÈRES UNIVERSELS

Etudes techniques et devis sur demande.



**CYCLES
 AUTOMOBILES
 MOTOCYCLETTES**

O.-F. PFISTER, Place Bel-Air,
 Bâtiment du Kursaal.
 Téléphone 1831. LAUSANNE

PRISMES LUXFER

Ferme - Impostes « **STELLA** »

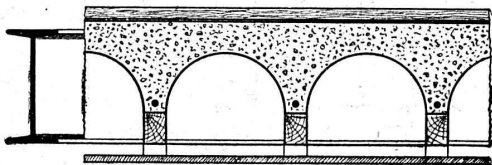
Revêtements Civer. — Molasse de Vauderens.

J. ROD, Représentant, Maupas, 23, Lausanne.

Plafond plat Koenen

23,511 BREVET SUISSE 23,511

Plancher en béton armé très rationnel
 pour maisons d'habitation et d'affaires.
 (PLAFOND SANS FISSURES !)



AGENTS GÉNÉRAUX POUR LA SUISSE :

Burckhardt & Betz, Bâle.

Concessionnaires :

Alb. Wyss & Cie, Bienne.
 P. Poujoulat, Genève.
 Baur & Cie, Zurich.
 J. Merz, St-Gall.
 M. Zschokke, Aarau.
 H. Büchi, Frauenfeld.

Mordasini & Holliger,
 Neuchâtel.
 Ad. Fischer-Reydélet,
 Fribourg.
 Ed. Hauser, Interlaken.
 Stüdeli & Probst, Soleure.

Fabrique de Lames métalliques pour Volets

Système Tillier. — Brevet + 9113.

Solidité, élégance et allègement du volet.

LAMES FIXES OU MOBILES

Prix-Courants et Echantillons à disposition.

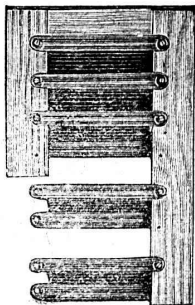
STORES, VOLETS A ROULEAUX EN TOUS GENRES

Travaux d'art et de bâtiment.

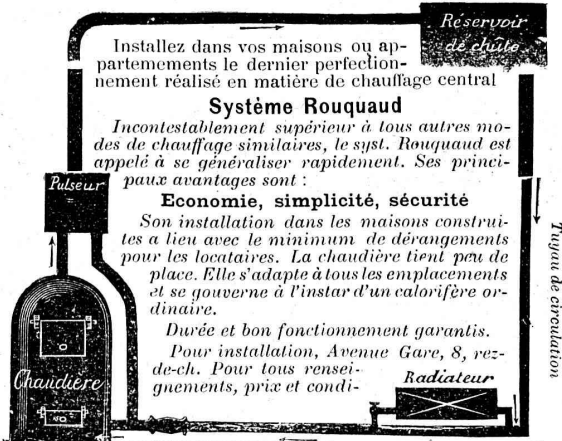
Serrurerie. — Constructions en fer.

Ramelet Frères

Gare du Flon. LAUSANNE Téléphone 1795



Chauffage central à eau chaude (Brevet + 23898)



Installez dans vos maisons ou appartements le dernier perfectionnement réalisé en matière de chauffage central

Système Rouquaud

Incontestablement supérieur à tous autres modes de chauffage similaires, le syst. Rouquaud est appelé à se généraliser rapidement. Ses principaux avantages sont :

Economie, simplicité, sécurité

Son installation dans les maisons construites à lieu avec le minimum de dérangements pour les locataires. La chaudière tient peu de place. Elle s'adapte à tous les emplacements et se gouverne à l'instar d'un calorifère ordinaire.

Durée et bon fonctionnement garantis.

Pour installation, Avenue Gare, 8, rendez-ch. Pour tous renseignements, prix et conditions, s'adresser Société de chauffage Rouquaud, Beau-Séjour 4, Lausanne.

tions, s'adresser Société de chauffage Rouquaud, Beau-Séjour 4, Lausanne.

Fabrique de Chauffage central et Poêlerie moderne.

C. SAMBUC FILS & C^{ie}, LAUSANNE

CHAUFFAGES CENTRAUX à air chaud, eau chaude et vapeur à basse pression.

SPECIALITÉ DE

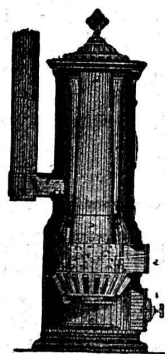
Propulseurs automatiques d'eau chaude (Brevet + N° 20,066).
 pour chauffage d'appartements et de maisons à louer.

Exposition, à l'atelier de la Porte St-Martin, des modèles en fonction adaptés à nos calorifères.

Installations complètes de Séchoirs, Bains, Buanderies et de Cuisines d'Hôtels, donnant une grande économie de combustible. Nouveaux modèles de FOURNEAUX - POTAGERS avec ou sans circulation d'eau chaude. Bouilleurs en cuivre garantis sans danger d'explosions.

Calorifères Universels perfectionnés (Brevet + N° 25,968).

ETUDES TECHNIQUES ET DEVIS SUR DEMANDE



REPRÉSENTATIONS INDUSTRIELLES

Alfred Cuénoud, Ingénieur-Mécanicien

RUE ST-ROCH, 3, LAUSANNE

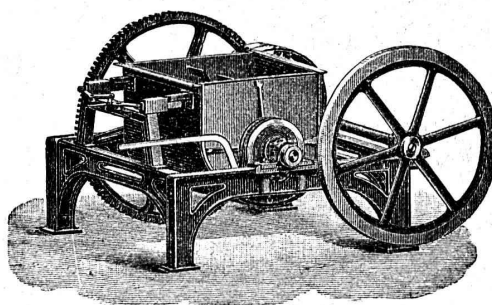
Représentant des premières maisons suisses et étrangères pour : Chauffages centraux. Ascenseurs électriques et hydrauliques. Monte-charges et monte-plats. Chemins aériens (Blondins). Automobiles (voitures et camions). Moteurs à gaz. Installations d'usines.

Projets, Devis, Prix-Courants et renseignements sur demande.

OEHLER & C^o, Aarau.

ATELIERS DE CONSTRUCTION & FONDERIES DE FER & D'ACIER

Usines spéciales pour moyens de transport :



Voies et Vagonnets pour entrepreneurs

Machines à faire le béton et le mortier.

Dragues, etc., etc.