

Zeitschrift: Bulletin technique de la Suisse romande
Band: 30 (1904)
Heft: 1

Werbung

Nutzungsbedingungen

Die ETH-Bibliothek ist die Anbieterin der digitalisierten Zeitschriften. Sie besitzt keine Urheberrechte an den Zeitschriften und ist nicht verantwortlich für deren Inhalte. Die Rechte liegen in der Regel bei den Herausgebern beziehungsweise den externen Rechteinhabern. [Siehe Rechtliche Hinweise.](#)

Conditions d'utilisation

L'ETH Library est le fournisseur des revues numérisées. Elle ne détient aucun droit d'auteur sur les revues et n'est pas responsable de leur contenu. En règle générale, les droits sont détenus par les éditeurs ou les détenteurs de droits externes. [Voir Informations légales.](#)

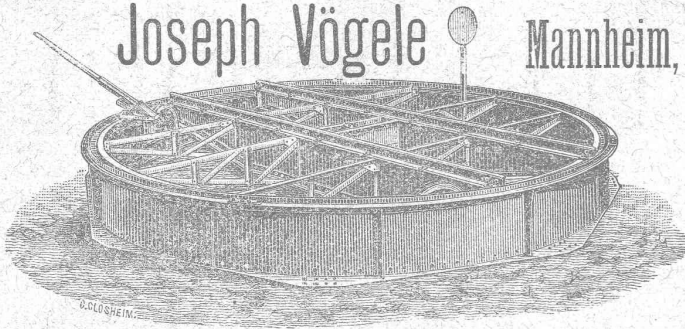
Terms of use

The ETH Library is the provider of the digitised journals. It does not own any copyrights to the journals and is not responsible for their content. The rights usually lie with the publishers or the external rights holders. [See Legal notice.](#)

Download PDF: 29.03.2025

ETH-Bibliothek Zürich, E-Periodica, <https://www.e-periodica.ch>

Joseph Vögele Mannheim,



fournit depuis 1842 :
 Changements de voies de tous systèmes, pour voies principales et secondaires de toutes largeurs.
 Pointes de cœur, croisements.
 Plaques tournantes et chariots transbordeurs, pour locomotives et wagons, manœuvrés à la main, à la vapeur ou à l'électricité.
 Plaques tournantes avec plate-forme renforcée pour le passage de voitures.
 Cabestans électriques.
 Treuils de manœuvre.
 Barrières.

Représentants pour la Suisse : **WOLF & GRAF, Zürich.**

ATELIER DE RELIURE

H. CORNAMUSAZ

Grand St-Jean, 7, Lausanne.

RELIURES en tous genres.

CARTES murales.

LITZLER & KELLER

15, Rue Socin. BALE Téléphone 892.

ATELIERS DE FUMISTERIE

Construction de Cheminées. Emmurage de Chaudières à vapeur.

Construction de hautes Cheminées et de Fours continus.

INSTALLATION DE BRASSERIES

ÉCHAFAUDAGES SPÉCIAUX

pour réparation, démolition ou remontage de cheminées pendant qu'elles sont en marche.

Réparations promptes et soignées. — Prix modérés.

Références de premier ordre. — Maison fondée en 1830.

OEHLER & C^o, Aarau.

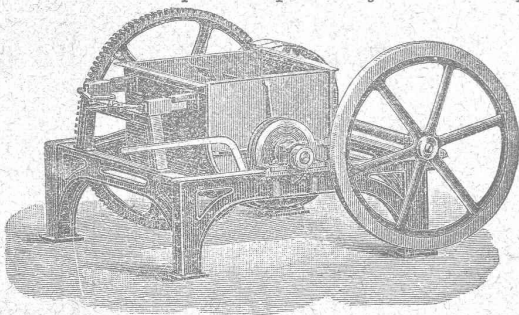
ATELIERS DE CONSTRUCTION & FONDERIES DE FER & D'ACIER

Usines spéciales pour moyens de transport :

Voies et
 Vagonnets
 pour
 entrepreneurs

Machines
 à faire
 le béton
 et le mortier.

Dragues,
 etc., etc.



KERN & Cie, AARAU

MAISON FONDÉE EN 1819

19 Médailles et Diplômes. — Grand Prix : Paris 1889.

— (FOURNISSEURS DE PLUSIEURS GOUVERNEMENTS) —

Fabrique d'Instruments de haute précision pour le Dessin (Boîtes pour Ingénieurs, Architectes, Géomètres, ainsi que pour Ecoles professionnelles), pour la Géodésie, Topographie et Astronomie (Equerres, Instruments à niveler, Théodolites, etc.).

Derniers perfectionnements brevetés apportés à nos Instruments :

Optique Zeiss. — Niveaux Zwicky. — Tire-lignes « IDEAL » avec réglage des branches. Réglage de la pointe à aiguille.

Vente des COMPAS chez tous les Opticiens et Papetiers principaux.

Demander notre marque de fabrique.

Catalogues gratuits et franco.



Librairie F. ROUGE & C^{ie}

4, Rue Haldimand, 4, Lausanne.

Encyclopédie théorique et pratique

DES

CONNAISSANCES CIVILES & MILITAIRES

Chaque volume est illustré de nombreuses figures.

- Matériaux de construction et leur emploi, par G. OSLET, 21 fr.
- Traité des fondations, mortiers, maçonneries, par G. OSLET & CHAIX, 22 fr. 50
- Traité de charpente en bois et en fer, par G. OSLET. 3 volumes. Tome I, 17 fr. ; Tome II, 26 fr. ; Tome III, 30 fr.
- Traité de menuiserie, par G. OSLET & J. JEANNIN. 3 volumes. Tome I, 18 fr. ; Tome II, 42 fr. ; Tome III, 20 fr.
- Traité de coupe des pierres, par J. CHAIX, 17 fr. 50
- Traité d'architecture théorique et pratique, par G. TUBEUF. 5 volumes. Tome I, 16 fr. ; Tome II, 17 fr. 50 ; Tome III, 1^{re} partie, 18 fr. ; Tome III, 2^e partie, 30 fr.
- Couverture et Plomberie. Installations d'eau, de gaz et d'électricité par G. OSLET, A. LASCOMBE & A. CORDEAU. 4 volumes. Tome I, 35 fr. ; Tome II, 25 fr. ; Tomes III et IV en cours de publication.
- Traité pratique de fumisterie. Chauffage, ventilation et chaudronnerie concernant le bâtiment, par V. MAUBRAS & P. GRANDJEAN. 3 volumes. Tome I, 20 fr. ; Tomes II et III en cours de publication.
- Traité des ponts, par J. CHAIX. 1^{re} partie : Ponts en maçonnerie, 2 volumes, 51 fr. ; 2^{me} partie : Ponts en charpente, métalliques et suspendus, 2 volumes, 51 fr.
- Traité des routes, rivières et canaux, par P. BERTHOT. 3 volumes. Tome I, 14 fr. ; Tome II, 30 fr. ; Tome III, 32 fr.
- Traité des chemins de fer, par A. MOREAU. 6 volumes. Tome I, 17 fr. 50 ; Tome II, 25 fr. ; Tome III, 30 fr. ; Tome IV, 27 fr. 50 ; Tome V, 35 fr. ; Tome VI, en cours de publication.
- Traité d'hydraulique, alimentation et distribution d'eau, jaugeages, établissement de fontaines publiques, par J.-A. OLIVA, 21 fr. 50
- Traité de mécanique, par L. ARNAL. 4 volumes. Tome I, 18 fr. ; Tome II, 16 fr. ; Tome III, 16 fr. ; Tome IV, 25 fr.
- Traité de topographie, par F. GAUMET, 13 fr. 50

Un catalogue complet et détaillé de cette collection sera adressé à MM. les abonnés du Bulletin Technique qui nous en feront la demande, et nous leur accorderons des facilités pour l'achat de ces ouvrages.

EDANCIILLON & C^{ie} LAUSANNE
FRANCIILLON & C^{ie} LAUSANNE

SOCIÉTÉ DES USINES DE GRANDCHAMP ET DE ROCHE

à Grandchamp près Veytaux (Vaud).



Fabriques de Ciment Portland artificiel, Ciment mixte (Rochite), Gypses et Chaux hydrauliques

PRODUCTION TOTALE 3000 WAGONS

Diplôme à Zurich 1883. — Médaille de vermeil à Yverdon 1894.

Médailles d'or à Genève 1896 et Vevey 1901.

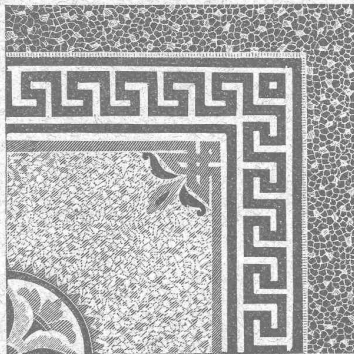
Travaux en mosaïque en tous genres, pour parterres
et ornementation
pour façades.

SYLVESTRE FOSSATI

Rue St-Martin
LAUSANNE

Le dit se charge de toutes
sortes d'asphaltages.

DEVIS sur DEMANDE



Compagnie de l'Industrie électrique et mécanique.

GENÈVE (Brevets Thury) GENÈVE

Dynamos et transformateurs de toutes puissances et pour tous usages. — Spécialité de transports de force à grande distance. Survolteurs automatiques. — Fabrication d'automobiles, de moteurs à explosion et de pièces détachées.

SCHMIDT & Cie, LAUSANNE

Dépositaires pour les cantons de Vaud, Valais et Fribourg.

Profils spéciaux B de 220 à 750 mm.		Hauteur en cm.		Largeur en cm.		Épaisseur en mm.		Poids par mètre.		Force d'inertie.		Force de résistance.	
24	30	24	30	10	12,5	14,2	15,5	17	19,4	20,6	21,4	21,4	21,4
76	119,4	142,5	159,8	180	205,5	226,1	246,9	263,4	40260	25201	42479	57834	80887
3043	7494	8798	9724	10668	11718	12582	12814	12823	10260	7494	8798	9724	10668
1680	2360	2892	3595	4451	5306	6623	7544						

Envois de prospectus sur demande.

Daniel PERRET, Appareilleur

Avenue Béthusy. LAUSANNE Avenue Béthusy.

Spécialité de canalisations à haute pression. Chauffages de serres, chambres de bains et buanderies. Installations pour eau et gaz. Appareils sanitaires de tous systèmes. Serrurerie en tout genre. — Etudes et devis sur demande.

PAPETERIE ROBERT FRÈRES LAUSANNE et GENÈVE

Papiers à dessin en feuilles et en rouleaux, héliographiques, à calquer, encre indélébile, instruments d'Aarau, règles à calculer.

ENTREPRISES générales
de VITRERIE en tous genres.

Atelier spécial de Vitraux d'Art.

ENCADREMENTS

P. CHIARA

Pl. St-Laurent, Lausanne.

Verres de toutes sortes en-gros et détail.

Carrières d'Arvel

E.-H. BONTEMS

PROPRIÉTAIRE

Fabrique d'Appareils de Chauffage EN TOUS GENRES

H. MOULIN

Rue St-Roch, 3 et 5.

Lausanne.

Stores et Jalousies
en tous genres.

Fabrication. Réparations.

J. SOLLICHON

5, Pépinet, 5, LAUSANNE.

EXPLOSIFS

Société Suisse des Explosifs
à BRIGUE (Valais).

Dynamites à tous dosages.
Détonateurs.
Mèches et tous accessoires.

Force motrice à 3 centimes le cheval-
heure par le

Nouveau Moteur-Gazogène

à gaz pauvre, aspiration directe.

GILLIÉRON & AMREIN

Ingénieurs-Constructeurs.

VEVEY SUISSE

Manufacture de Papiers.

J.-G. STOUKY, Lausanne.

Gare du Grand-Pont L.-O.

Spécialité de papiers pour
Ingénieurs,
Architectes, Entrepreneurs.

Ateliers d'Ebénisterie d'art.

BOBAING

St-Pierre, 2, Lausanne.

Renseignements, Dessins, Devis.

Fabrique de vis et Filières.

Appareillages électriques, etc.

J. ISAAC & FILS

NYON

Premières médailles aux Expositions
nationales de 1848 et 1857. Diplôme d'hon-
neur, Zurich 1883. Médaille de Vermeil,
Yverdon 1894.

Exposition univer-
selle, Paris 1878.



Décerné
à Paris, 1878.

MAISON FONDÉE EN 1733
MARBRES BRUTS ET OUVRÉS

D. Doret, Vevey, Suisse

Doret & Dentan, Succursale
à Genève.

ATELIER de MENUISERIE-ÉBÉNISTERIE

R. LEDERMANN, Lausanne

Place du Flon. Téléphone 1749.

Canivaux (canaux) pour fils électriques

Rosaces diverses pour l'électricité.

Réparations. — GLACIÈRES

GÉRANCE D'IMMEUBLES

Achat et vente.

PAUL GALLEY

6, Rue Madeleine, 6

LAUSANNE

F. HENGGELER

MARCHAND-TAILLEUR

Rue de Bourg, 33, Lausanne.

LOCATIONS

d'Habits de Cérémonies.

Confection et fournitures de

Tentes, Stores, Rideaux.

J. BÄHLER, Tapissier.

15, Tour, 15, Lausanne.

Téléphone 1585.

E. JEANRENAUD, GRAVEUR

Rue de Bourg, 12, Lausanne.

TIMBRES

en métal et en caoutchouc.

Numéroteurs. Dateurs.

Tampons.

VITRERIE DE BATIMENTS

GLACES, VITRAUX

Jalousies en verre pour ventilation.

ENCADREMENTS

E. Wagenländer

Pépinet, 4, Lausanne.

Commerce de BOIS de construction

B. BELET & FILS

rue des Deux-Marchés,

LAUSANNE

Bois rabotés: Pich-pin et
Noyer d'Amérique.

Ciment Portland de St-SULPICE

La plus grande Fabrique de la Suisse.

Diplôme pour excellente qualité à l'Exposition de Zurich, 1883.  Médaille d'Or, Groupe collectif, à l'Exposition de Genève, 1898.



FOURNISSEUR DES ENTREPRISES SUIVANTES :

Travaux du grand tunnel du Gothard.
Travaux du grand tunnel du Simplon.
Funiculaire Lausanne-Ouchy et Glion-Naye.
Ligne Directe Berne-Neuchâtel.
Chemin de fer de la Jungfrau.
Reconstruction du tunnel sous Montbenon.
Fortifications de St-Maurice et du Gothard.
Élévation des Eaux de la Chaux-de-Fonds.
Canalisation des Eaux du Pays-d'Enhaut,
pour l'alimentation de Lausanne.
Barrage de la Sarine, à Thusy.
Forces motrices de l'Areuse.

Forces motrices de Landquart.
Forces motrices du Rhône à Chèvres et à Genève.
Forces motrices de la Jagne
et Fabrique de Chocolat F.-L. Cailler, à Broc.
Pont de la Coulouvrenière, à Genève.
Reconstruction du pont du Mont-Blanc, à Genève.
Fabrique Nestlé, à Neuenegg.
Palais fédéraux et pont du Kirchenfeld, à Berne.
Grand Théâtre de Berne,
construit entièrement en béton armé.
Nouvelle Fabrique Pernod, à Pontarlier.

Grand nombre d'importants travaux en béton armé.

 Le Ciment expédié de l'Usine est garanti PUR de tout mélange de matières étrangères. 

 La Fabrique de St-Sulpice tient à la disposition de ses clients des bulletins des essais périodiques de l'Institut Fédéral pour l'essai des matériaux de construction, à Zurich. 

PRODUCTION JOURNALIÈRE : 120 TONNES

Succursale à PONTE-CHIASO, près COMO, pour les expéditions en Italie, Suisse Italienne et pour l'exportation.

SOCIÉTÉ SUISSE POUR LA CONSTRUCTION D'ACCUMULATEURS ÉLECTRIQUES

Ancienne maison **E. BLANC & C^{ie}**, fondée en 1884.

à Marly le Grand près Fribourg (Suisse)

Seule concessionnaire pour la Suisse des Accumulateurs

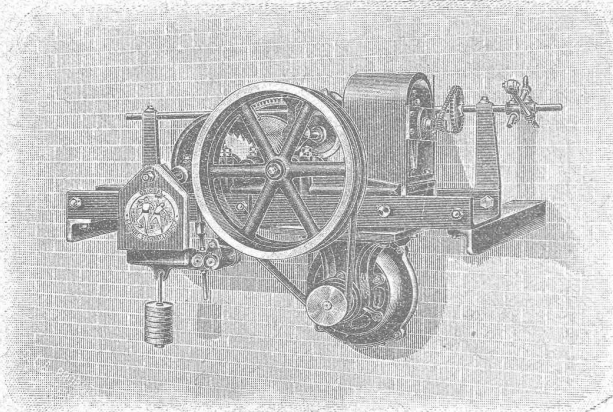
SYSTÈME POLLAK

Batteries à poste fixe et transportables pour toutes applications.

Plaques à grande surface pour décharges rapides.

Plaques à matière active perforée de grande capacité.

—→→ Envoi du catalogue sur demande ←→—



Treuil élévateur pour monte-plats. Système Binkert.

E. Binkert - Siegwart, Ingénieur

LAUSANNE

SPÉCIALITÉS :

Ascenseurs, Monte-charges

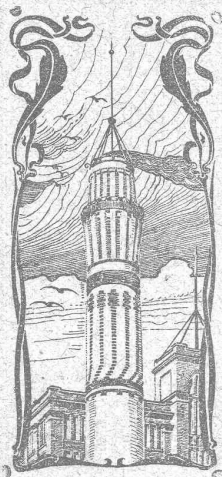
en tous genres.

Transports aériens et à voie.

Machines spéciales p^r Entrepreneurs.

INSTALLATIONS COMPLÈTES DE

Transmissions modernes

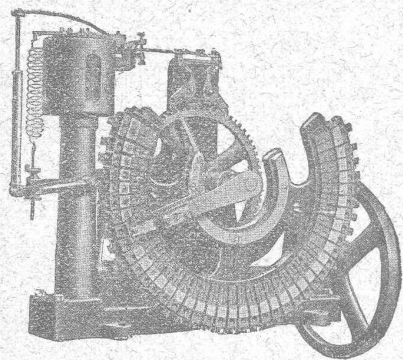


J. WALSER & C^{ie}
 ENTREPRISE DE CONSTRUCTIONS
 WINTERTHUR
 Télégramme : Walser. - Téléphone.

SPÉCIALITÉS : H1630L
 Cheminées d'usines et de chauffage.
 Maçonneries de Chaudières
 de tous systèmes.
 Construction de Fourneaux
 pour tous les services industriels.
 Fondations et massifs en béton.
 Briqueteries complètes avec fours rotatifs

MATÉRIAUX RÉFRACTAIRES en toutes qualités.
 Récompenses à l'Exposition nationale de Genève.

H. CUENOD, Ingénieur-Constructeur, GENÈVE
 12, Rue Diday, 12.
 Ateliers : Clos de la Fonderie, Carouge.



LAMPES à ARC
 pour courant continu et courant
 alternatif.

Régulateur Automatique
 DE TENSION
 sans contacts électriques,
 Système R. THURY.
 Nombreuses applications.

Réducteurs d'Accumulateurs.

PETITS MOTEURS
 électriques,
 courants continu et alternatif,
 mono et polyphasé.

Transformateurs. Bobines de self. Rhéostats, etc.

Fabrication en série de tous appareils et pièces mécaniques.

Ateliers de Constructions en fer.
Louis ZWAHLEN
 Lausanne.

USINES : place Chauderon. BUREAUX : Av. des Echelettes.

SPÉCIALITÉS :

Vérandas, Jardins d'hiver, Marquises.

Serres avec chauffage.

Installations de Paratonnerres.

Briqueterie Mécanique de Lonay près Morges.

CH. FALCONNIER, PROPRIÉTAIRE

— TELEPHONE —

Briques pleines, creuses et perforées. — Tuiles ordinaires, pour tourelles, rondes et pointues brevetées. Tuiles parallèles. Hourdis de toutes dimensions avec couvre-fer. — Couliisses et Drains de toutes dimensions. Caniveaux pour conduites de câbles électriques brevetés. — Boisseaux ronds 18, 21, 24. — Tuiles rouges et jaunes pour couvertures écailles.

L' « ATOUT »

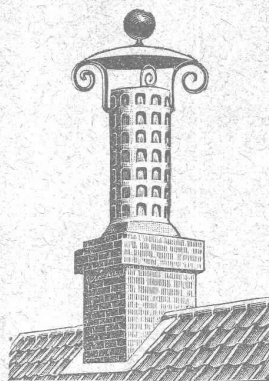
est le FUMIVORE le plus simple, le plus pratique, le plus solide
 ET LE MOINS CHER

Il possède les qualités essentielles,
 c'est-à-dire qu'il est à tirage constant
 et sans dérangement.

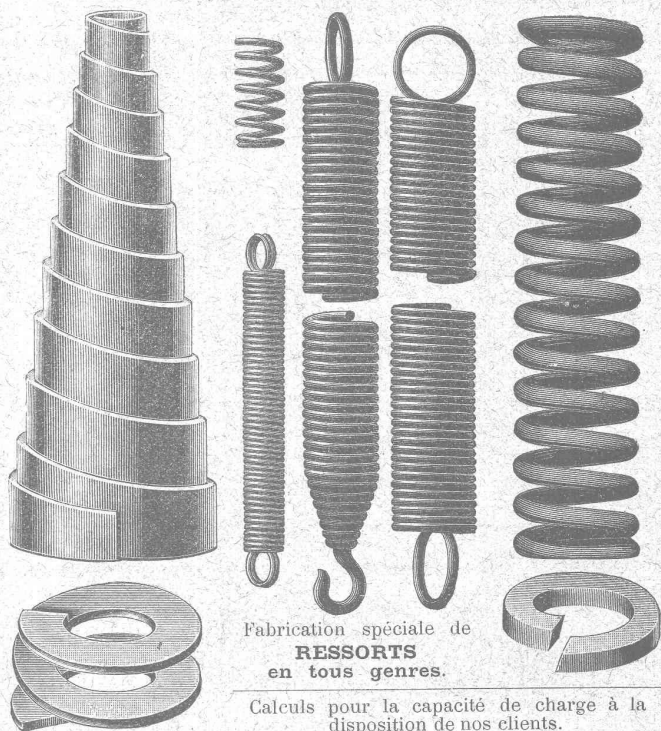
Dépôt principal pour la Suisse chez

Jean Brodbeck, Bâle

223, Güterstr. — Téléphone 2427.



Commerce et Agence en Pierres de
 Construction de toutes provenances



Fabrication spéciale de
RESSORTS
 en tous genres.

Calculs pour la capacité de charge à la
 disposition de nos clients.

Acier de toute première qualité. — Trempe égale et exacte.

Baumann Frères, Ruti (Zurich).

VITRAUX RELIGIEUX ET PROFANES

en tous genres, aux prix les plus modérés.

KIRSCH & FLECKNER

FRIBOURG — Maison de 1^{er} ordre. — FRIBOURG

Médaille d'or, Paris 1900, la plus haute récompense.

Croquis et échantillons à disposition sur demande.

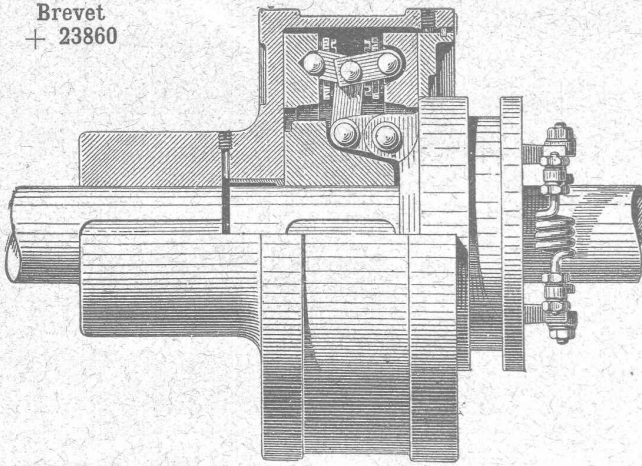
FABRIQUE

d'Ornements en Zinc, de Ciment ligneux (Holzement)
 et de Carton bitumé.

V^{VE} J. TRABER
 COIRE (Suisse).

EMBRAYAGE A FRICTION BENN

Brevet
+ 23860



*le meilleur, le plus sûr,
le plus simple,
le moins cher de tous les
embrayages à friction existants.*

Concessionnaires et Constructeurs pour la Suisse:

Société des
Usines de L. de Roll
CLUS (Canton de Soleure).

ORGANES DE TRANSMISSION MODERNES. CATALOGUE SUR DEMANDE

De VALLIÈRE, SIMON & C^{ie}, ingénieurs civils, 1, Place Cathédrale LAUSANNE

BÉTON ARMÉ

Systeme de VALLIÈRE. — Brevets Suisses 9775 et 20,148.

Projets et études de: Ponts, planchers, sommiers, colonnes, réservoirs, cuves de gazomètres, silos, fondations, toitures, tuyaux, canaux, etc.

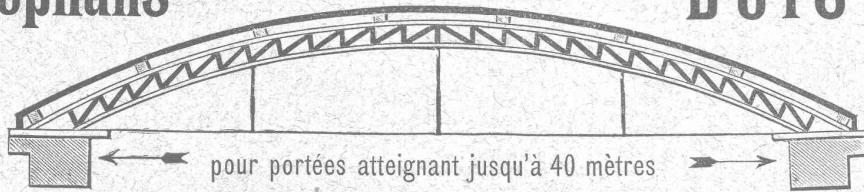
Représentants pour la Suisse du système MELAN pour ponts en béton armé.

Renseignements et devis gratuits.

Concessionnaires: F. Riodel & Fils, Genève. E. Bellorini & Rochat, Lausanne. Römer & Fehlbaum, Bienne. A. Vissa, Montreux. Rothacher & C^{ie}, S-Imier. Franceschetti & C^{ie}, Zurich. F. Caldelari, Ligornetto, Tessin. E. Noseda, Neuchâtel.

Stephans TOITURES CINTRÉES EN BOIS

Plus belles et plus rationnelles que les constructions métalliques sont les



pour portées atteignant jusqu'à 40 mètres

Convient spécialement pour

**Entrepôts
à marchandises,
Salles,
Ateliers,
Halles,
Fabriques,**
etc.

Fourniture gratuite et rapide de
plans d'exécution et de calculs statiques
pour constructions de forme quelconque:

Hans SANZI, Maître Charpentier, à Bâle

Scierie à vapeur et atelier mécanique pour le travail du bois.
PARQUETERIE — Menuiserie et Vitrierie. — PARQUETERIE

Seul concessionnaire pour la construction
des TOITURES CINTRÉES STEPHANS EN BOIS
Références de premier ordre à disposition.

Veuve de H. Specker, Zurich

Fabrique
d'Articles en Caoutchouc.

SPECIALITÉ:

Vêtements pour Scaphandres
et Mineurs. Culottes, Bas et Bottes
à eau.

Bâches et Couvertures de chevaux
imperméables.

Feuilles de caoutchouc, Fibre,
Asbest, Excelsior, Victoria et Mo-
rites pour joints, Rondelles et Cla-
pets. Gants, Souliers et Tapis isola-
teurs en caoutchouc pour Etablisse-
ments d'Electricité. Gants et Ta-
bliers d'Asbest pour Fonderies.

**ATELIER DE RELIURE
H. CORNAMUSAZ**

Grand St-Jean, 7, Lausanne.

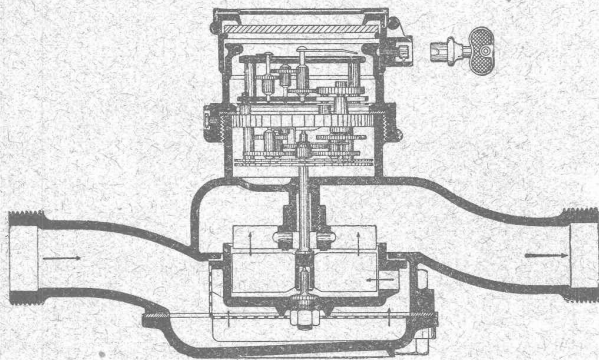
RELIURES en tous genres.
CARTES murales.

RIETER & KOLLER Ingénieurs-Constructeurs à Constance.

Usine spéciale pour la construction de Machines perfectionnées pour la fabrication des Briques.

Fabrique de Compteurs à gaz ELSTER & C^{ie}, Lucerne.

représentants de la Société SIEMENS & HALSKE, à Berlin, Maison recommandée pour ses :



Compteurs d'eau à ailettes
Compteurs d'eau à disques;
Compteurs d'eau pour étages;
Compteurs d'eau pour hydrants;
Compteurs d'eau pour l'alimentation des chaudières;
Compteurs d'eau combinés.
475,000 COMPTEURS EN SERVICE

Ateliers de réparations spéciales
et Laboratoire d'essais.

Fabrication de Compteurs à Gaz
secs et humides.

Réparation des Compteurs à gaz secs
et humides
de TOUS SYSTÈMES



C^t BORGEAUD

Mécanicien-Constructeur

9, Pré-du-Marché, Lausanne.

Géodésie. Mathématiques.
Physique. Optique. Electricité.

Petite mécanique. Réparations



SOCIÉTÉ ANONYME DES ATELIERS DE CONSTRUCTIONS MÉCANIQUES DE

ESCHER WYSS & C^{ie}

Fondés en 1805. — ZÜRICH (Suisse) et RAVENSBURG (Wurtemberg). — Fondés en 1805.
Exposition universelle de Paris 1900: Quatre Grands Prix et Deux Médailles d'Or.

TURBINES

Systèmes Girard, Francis, Jonval. Turbines coniques simples et doubles à axe horizontal ou vertical. Turbines multiples brevetées à axe vertical pour nombre de tours élevés et accouplement direct à la dynamo. Turbines à haute pression.

Régulateurs de précision, à pression hydraulique ou d'huile.

Pompes à piston, de toute capacité et pour toute hauteur de refoulement.

Autres spécialités:

Machines à vapeur horizontales ou verticales. Turbines à vapeur.
Chaudières à vapeur et travaux de chaudronnerie en tous genres. Pompes à vapeur. Machines à glace et à froid. Compresseurs à air. Bateaux à va-

peur et machines marines. Bateaux à naphte. Bateaux en aluminium.
Canots à moteur à vapeur. Transmissions et transports de force. Machines pour la fabrication du papier et du carton. Installations complètes pour la fabrication de la pâte de bois. Machines à polir et à canner.

Adolphe Saurer, Arbon

Ateliers de Constructions et Fonderie en Fer.

Moteurs à Pétrole Benzine et Gaz.

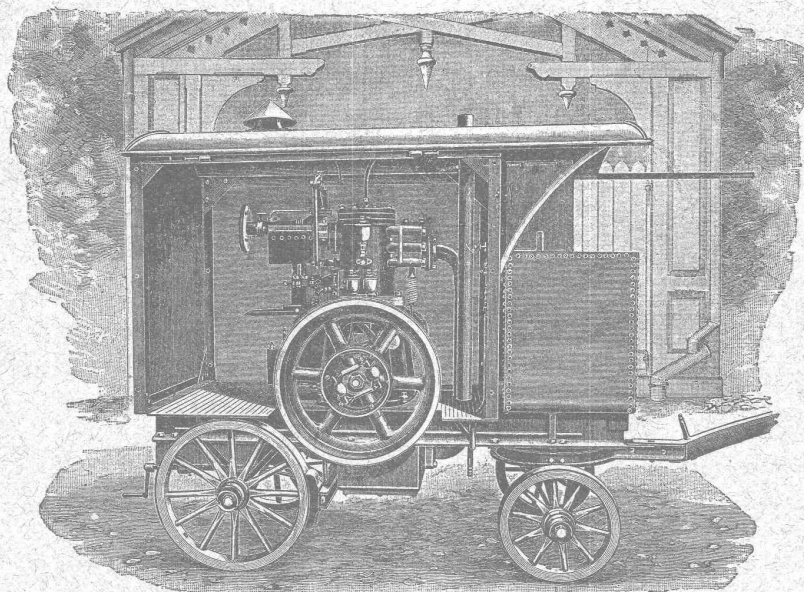
Système «Saurer» breveté
de 1 1/2 à 100 HP.
pour
Usines

Eclairage électrique
Locomobiles et
Automobiles.

Bateaux de luxe et de
transport

Installations à gaz pauvre.

Installations complètes jusqu'à
300 HP. en exploitation.



Transmissions
d'après système Seller.

Paliers avec graissage
à bagues et avec
coussinets doucies.

EXPORTATION
pour tous pays.

Prière de demander
prospectus et prix.

Plus hautes
récompenses

Fabrique lausannoise d'appareils de chauffage.
G. WEBER, constructeur
 LAUSANNE

CHAUFFAGES CENTRAUX

à air chaud, eau chaude et vapeur à basse pression.
 CHAUFFAGES CENTRAUX LOCAUX (localisés à un seul appartement).

Installations complètes de cuisines d'hôtels
 donnant une grande économie de combustibles.

Séchoirs, Bains, Buanderie perfectionnée, Brevet + 11466.

CALORIFÈRES UNIVERSELS

— Etudes techniques et devis sur demande. —



**CYCLES
 AUTOMOBILES
 MOTOCYCLETTES**

O.-F. PFISTER, Place Bel-Air,
 Bâtiment du Kursaal.
 Téléphone 1831. LAUSANNE

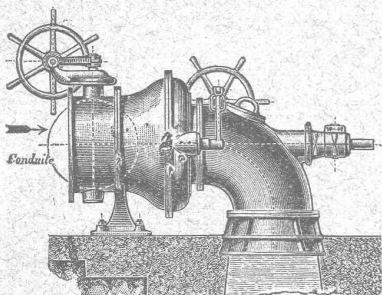
PRISMES LUXFER

Ferme - Impostes " **STELLA** "

Revêtements Civer. — Molasse de Vauderens.

J. ROD, Représentant, Maupas, 23, Lausanne.

Ateliers de Constructions Mécaniques
 de **Vevey (Suisse).**



Turbines en tous genres

RÉGULATEURS

automatiques de vitesse et
 de pression.

CHAUDRONNERIE

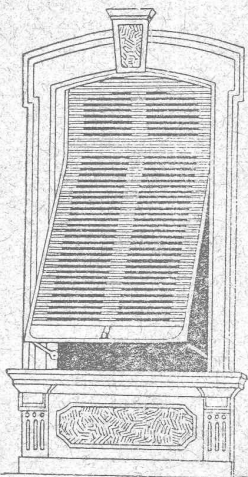
PONTS

Charpentes métalliques.

Plans et devis
 sur demande.

W. BAUMANN, Horgen.

Manufacture de Jalousies en Bois.



Le plus ancien établissement de ce genre
 en Suisse.

INSTALLATION DE PREMIER ORDRE

FERMETURES EN BOIS

STORES AUTOMATIQUES

Brevet + 5103.

La plus pratique et la plus élégante
 fermeture.

Marquises — Persiennes — Paravents

Exécution en Red-Pine américain,
 en bois du nord
 ou en bois indigène.

REPRÉSENTANTS :

M. Louis WÄCKERLIN, Lausanne.

MM. RAMELET Frères, Lausanne.

M. L. CORMIER, 2, rue de Hesse, Genève

Usine à Paris IXe, 12, Rue du Delta.

Chauffage central à eau chaude (Brevet + 23898)



Installations, s'adresser Société de chauffage Rouquaud, Beau-Séjour 4, Lausanne.

Fabrique de Chauffage central et Poélerie moderne.

C. SAMBUC FILS & C^{ie}, LAUSANNE

CHAUFFAGES CENTRAUX à air chaud, eau
 chaude et vapeur à basse pression.

SPECIALITÉ DE

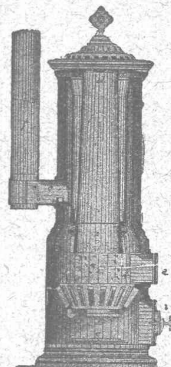
Propulseurs automatiques d'eau chaude (Brevet +
 N° 26,096).
 pour chauffage d'appartements et de maisons à louer.

Exposition, à l'atelier de la Porte St-Martin,
 des modèles en fonction adaptés à nos calorifères.

Installations complètes de Séchoirs, Bains,
 Buanderies et de Cuisines d'Hôtels, donnant
 une grande économie de combustible. Nouveaux
 modèles de **FOURNEAUX - POTAGERS**
 avec ou sans circulation d'eau chaude. Bouilleurs
 en cuivre garantis sans danger d'explosions.

Calorifères Universels perfectionnés (Brevet +
 N° 25,968).

ÉTUDES TECHNIQUES ET DEVIS SUR DEMANDE

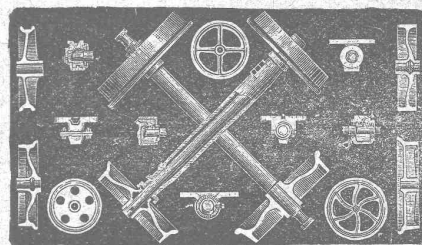


USINES DU VALLON

CONSTRUCTIONS MÉCANIQUES ET MÉTALLIQUES

J. Duvillard, à Lausanne.

Fonderies de fer et de bronze. Ascenseurs. Monte-charges et appa-
 reils de levage. Turbines, roues et presses hydrauliques. Pompes pour
 haute pression. Presses à briques. Machines à battre, pressoirs et treuils.
 Tuyaux et réservoirs en tôle. Colonnes en fonte.



FRITZ MARTI

Société anonyme

WINTERTHUR

Halles aux machines
 et Ateliers à

Wallisellen, Berne, Yverdon.

Matériel pour chemins de fer normaux, secondaires et tram-
 ways. — Rails vignole et à gorge de différents profils. — Traverses
 métalliques et Accessoires. — Aiguilles. — Croisements.

WAGONNETS ET LOCOMOTIVES

Vente et Location.

Essieux, Bandages, Roues et Centres de roues, etc.

o spectus et Devis gratis.