

Zeitschrift: Bulletin technique de la Suisse romande
Band: 31 (1905)
Heft: 7

Werbung

Nutzungsbedingungen

Die ETH-Bibliothek ist die Anbieterin der digitalisierten Zeitschriften. Sie besitzt keine Urheberrechte an den Zeitschriften und ist nicht verantwortlich für deren Inhalte. Die Rechte liegen in der Regel bei den Herausgebern beziehungsweise den externen Rechteinhabern. [Siehe Rechtliche Hinweise.](#)

Conditions d'utilisation

L'ETH Library est le fournisseur des revues numérisées. Elle ne détient aucun droit d'auteur sur les revues et n'est pas responsable de leur contenu. En règle générale, les droits sont détenus par les éditeurs ou les détenteurs de droits externes. [Voir Informations légales.](#)

Terms of use

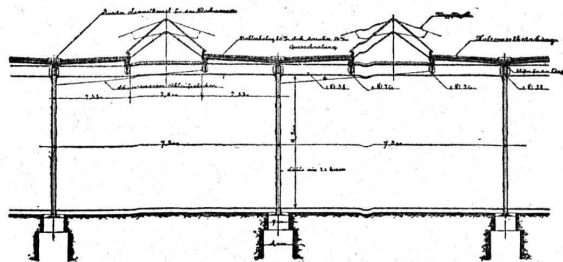
The ETH Library is the provider of the digitised journals. It does not own any copyrights to the journals and is not responsible for their content. The rights usually lie with the publishers or the external rights holders. [See Legal notice.](#)

Download PDF: 30.03.2025

ETH-Bibliothek Zürich, E-Periodica, <https://www.e-periodica.ch>

Nouvelles Toitures pour Constructions industrielles

BREVET N° 23428



Toitures plates prenant jour d'en haut,
avec dispositif d'aérage, très avantageux pour
toutes les constructions industrielles :

Magasins. — Halles à marchandises. — Entrepôts. — Ateliers.
Usines de constructions mécaniques et électriques.
Londreries. — Industries textiles. — Blanchisseries.
Teintureries. — Brasseries. — Marchés couverts, etc., etc.

Ce nouveau genre de TOITURE présente les avantages suivants :

94

Il peut convenir à toutes les orientations pour le jour, venant d'en-haut. — Il est le meilleur système à employer pour tous les climats, aussi bien pour les pays chauds que pour les pays froids, même avec fortes chutes de neige. — Isolation parfaite. — Exécution rapide en toute saison. — Prix très modérés.

Projets, devis et tous renseignements seront envoyés gratis sur demande à MM. les Ingénieurs, Architectes, Entrepreneurs et Fabricants par les

Propriétaires du Brevet :

SEQUIN & KNOBEL

Ingénieurs civils pour Constructions industrielles modernes,
RÜTI (Zürich).

Concessionnaires et Représentants :

E. BAUMBERGER & KOCH

Entreprise spéciale pr Toitures et Dallages pr Constructions industrielles,
BAI Z

CHEMINS DE FER FÉDÉRAUX

1^{er} ARRONDISSEMENT

Mise au concours de travaux.

La Direction du 1^{er} arrondissement des chemins de fer fédéraux met au concours les travaux suivants à exécuter en gare de Lausanne :

- 1° Construction d'une nouvelle halle à marchandises petite vitesse, de 54 m. de longueur et de 10 m. de largeur ;
- 2° La démolition d'une partie de la halle actuelle et la mise en état de la partie à conserver ;
- 3° Les volets à rouleaux pour les portes et les fers environ 3500 kg., pour la nouvelle halle.

Les plans, devis quantitatifs et conditions sont déposés au bureau n° 70 du bâtiment d'administration, à la Razole, où l'on peut se procurer les formules de soumission.

Les offres pour tout ou partie de ces divers travaux, cachetées et portant la suscription « Offres pour la construction d'une nouvelle halle P.-V. », ou « Démolition de la halle actuelle », ou « Volets à rideaux pour la halle P.-V. », devront parvenir à la Direction soussignée, le 15 avril 1905 au plus tard. 211
Lausanne, le 31 mars 1905. H 11335 L

DIRECTION DU 1^{er} ARRONDISSEMENT
DES CHEMINS DE FER FÉDÉRAUX

Ingénieur-électricien.

Une place d'adjoint du chef d'exploitation

dans une grande centrale d'électricité de la Suisse française est à pourvoir. Les postulants doivent avoir un an de pratique des réseaux de distribution, spécialement des réseaux en câbles souterrains. Ils doivent posséder parfaitement la langue française.

Les offres avec curriculum vitae, références et prétentions, sont à adresser sous chiffre H. 1151 L., à Haasenstein & Vogler, Lausanne. 202

Aux Industriels, Fabricants, etc.

EMPLOYÉ - PUBLICISTE

Jeune homme, sérieux et actif (21 ans), bon correspondant dactylographe, comptabilité, etc., ayant fait un long apprentissage dans une grande maison de Publicité, CHERCHE PLACE dans une usine, industrie ou commerce important.

Sérieuses références et certificats à disposition.

Alex. CONOD, La Sallaz sur Lausanne.

CONCOURS

GLARIS

La Municipalité met en soumission la construction de nouveaux égouts collecteurs. S'adresser, pour renseignements, au Greffe municipal.

Terme: 15 avril.

SAINT-GALL

La fourniture et le montage d'un pont métallique (320 t.), sur la Thur, à Anjellingen, est mise en soumission. S'adresser, pour renseignements, à l'Ingénieur en chef du 1^{er} arrondissement des Chemins de fer fédéraux, à St-Gall.

Terme: 15 avril.

THURGOVIE

La fourniture et le montage d'une grue électrique pour les chantiers de constructions de bateaux de Romanshorn est mise en soumission. S'adresser à l'Ingénieur en chef du IV^e arrondissement des Chemins de fer fédéraux, à St-Gall.

Terme: 22 avril.

Technicum du Locle

Horlogerie et branches annexes. Mécanique. Electrotechnique.

— o — Etudes techniques et travail pratique. — o —

212 Examen d'entrée : le 15 avril. H. 970 C.

Règlement, programmes, renseignements à disposition.

EUBÖOLITH

RECOMMANDÉ
par les administrations et autorités
pour ses qualités éminentes. 400,000 m² posés
par la maison et en usage
dans des usines, écoles,
bureaux, magasins, casernes,
hôtels, hôpitaux, etc., etc.

1900 médaille
d'or Expos. univ. Paris. 1901
méd. d'or avec couronne Vienne.
1901 G^d Prix Expos. intern. Brest.
1902, 1^{er} méd. argent Expos.
anti-tuberculeuse, Toulouse. 1903,
méd. d'or Expos. du Bâtiment, Paris.

EMIL SEQUIN
fabricant d'Eubböolith,
Zurich (Sard). — Paris.
Londres. — Vienne, etc.

FÉLIX BÉRAN
Zurich V. Téléph. N° 1508
représentant
pour la Suisse.

PREMIÈRE
et plus ancienne maison du monde.
Planchers hygiéniques
sans joints, doux et chauds aux pieds.

LIBRAIRIE F. ROUGE & C^{ie}

4, Rue Haldimand, 4
LAUSANNE

- TRAITÉ THÉORIQUE ET PRATIQUE DES TURBINES HYDRAULIQUES. Turbines à réaction et turbines à impulsion, par P. BOYEUX. In-8, 12 fr.
- DAS SCHWEIZERHAUS. III. Graubünden, par le Dr J. HUNZIKER. Illustré, 14 fr.
- L'ÉLECTRICITÉ POUR TOUS, par H. DE GRAFFIGNY, 5 fr.
- LEÇONS SUR L'ÉLECTRICITÉ, par E. GÉRARD. 7^e édition, 2 vol., se vendant séparément, 12 fr.
- TRAITÉ THÉORIQUE ET PRATIQUE DE MÉTALLURGIE GÉNÉRALE, par L. BABU. T. I. *Eléments et produits des opérations métallurgiques*. Gr. in-8, 25 fr.
- L'AUTOMOBILE, avec 38 figures dans le texte et une planche coloriée démontable, par A. FARMAN, 6 fr.
- CROQUIS DE PONTS MÉTALLIQUES, par J. GAUDARD, 20 fr.
- NOBLE, H. **Fabrication de l'acier**, 25 fr.
- BUCHETTI. **La fonderie de cuivre actuelle**. 1 vol. et atlas, 30 fr.
- **Les alliages métalliques actuels et leur métallographie**, 15 fr.
- A. ZEN BOSCH. **Traité pratique pour l'étude sans maître de l'électricité**, à l'usage des ouvriers et monteurs électriciens, 17 fr. 50
- GUILLAUME, J. **Notions d'électricité**, son utilisation dans l'industrie, 7 fr. 50
- LAUNAY, DE. **La science géologique**, ses méthodes, ses résultats, son histoire, 20 fr.
- MAILLET, E. **Essais d'hydraulique souterraine et fluviale**, 11 fr.
- FRICK, P. **Fouilles et fondations**, à l'air libre, sous l'eau, à l'air comprimé. Déblais souterrains. Tunnel. Béton armé, 12 fr.

EN SOUSCRIPTION :

VIOLET-LE-DUC Dictionnaire raisonné de l'Architecture Française Du XI^{me} au XVI^{me} Siècle.

Réimpression conforme à l'édition originale.

Paraîtra en soixante fascicules et formera dix beaux volumes, table comprise, illustrés de 3475 GRAVURES SUR BOIS d'après les dessins de l'auteur. Dans le but de rendre cette réimpression accessible à tous, le prix de souscription à forfait est fixé à 280 francs, payable 10 francs par mois pour 2 fascicules mensuels. Dès l'achèvement, le prix et le chiffre des versements seront augmentés.

DU MÊME AUTEUR :

- Dictionnaire raisonné du mobilier français de l'époque carlo-vingienne à la Renaissance. Six volumes, Fr. 300.—
- Entretiens sur l'architecture. Deux volumes, » 120.—
- Compositions et Dessins. 100 planches, » 150.—

Facilités de paiement au gré du souscripteur.

Choix immense et varié d'OUVRAGES TECHNIQUES

Renseignements et Catalogues GRATIS

ATELIERS DE TÉLÉGRAPHES G. HASLER, à BERNE (Suisse).

FONDÉS EN 1852

Appareils télégraphiques et téléphoniques.
Types spéciaux pour installations à courant fort.

SONNERIES ÉLECTRIQUES

Instruments météorologiques enregistreurs pour Observatoires.

Enregistreurs à distance des niveaux d'eau.

Limnigraphes, Chronographes, etc.

Indicateurs - enregistreurs de vitesse pour locomotives.

Appareils divers pour chemins de fer.

MONTEURS EXPÉRIMENTÉS 209

ATELIER DE RELIURE

H. CORNAMUSAZ

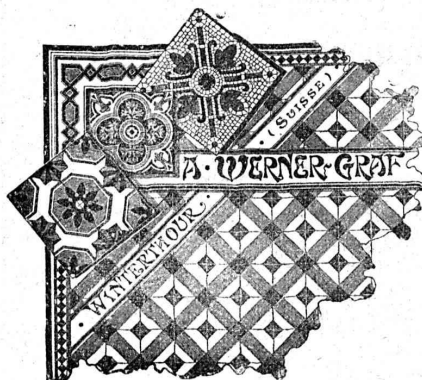
Grand St-Jean, 7, Lausanne.

107

RELIURES en tous genres.

CARTES murales.

Carreaux mosaïques



de Winterthour.

109

A. WERNER-GRAF

ci-devant

Huldreich Graf.

Fabriques

et Dépôt

à

WINTERTHOUR

ALBUM

et ÉCHANTILLONS
à disposition.



FABRIQUE DE TUYAUX EN CIMENT

Briques, Carrelages, etc.

CORNAZ Frères & C^{ie}

ALLAMAN (Vaud)

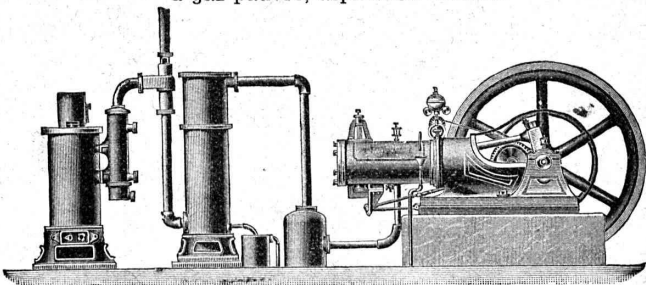
Carrelage le plus beau et le plus moderne

NOUVEAU PROCÉDÉ

Album et prix-courant sur demande.

87

FORCE MOTRICE A 3 CENTIMES LE CHEVAL-HEURE
 par le **Nouveau Moteur-Gazogène**
 à gaz pauvre, aspiration directe.

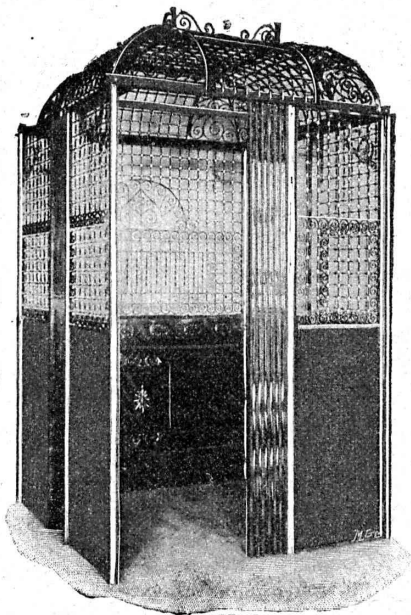


Gazogènes et transformation de moteurs en moteurs à gaz pauvre. Moteurs à gaz d'éclairage, à pétrole, à benzine, à alcool. Turbines. Grues pour l'entreprise du bâtiment. Sapines à moteurs. Treuils. Machines à travailler le bois. 42

GILLIÉRON & AMREIN, Ingénieurs-Constructeurs.
 VEVEY (Suisse).

FABRIQUE SPÉCIALE POUR
Ascenseurs et Monte-charges
ÉLECTRIQUES

ALFRED SCHINDLER, LUCERNE



Maison
 DE CONFIANCE
 fondée en 1874.

Commande par boutons

Marche
 silencieuse.

Grande vitesse:
 jusqu'à
 2 m. par seconde.

Parachute infallible.

Derniers modèles
 américains.

600 installations
 en fonction.

Un cheval suffit
 pour ascenseur de
 3 personnes.

Seul Ascenseur Electrique marchant sans
 bruit tout en étant d'un bon rendement.

Renseignements, Dessins, Devis et Prix - courants
 gratis sur demande. 10

Fils de Cuivre électrolytiques

de la Compagnie des Tréfileries du Havre,

Anciens Etablissements **LAZARE WEILER**

Cuivre pur en barres, en feuilles, en bandes; Cuivre façonné, Laiton en tôle, fils, barres; Aluminium; Tubes cuivre et laiton; Fils d'acier, blancs et galvanisés; Bi-métal.

H. KLEINERT & Cie, à Bienne.
 Aciers et métaux en gros. 166

FUGILSTER & C^{IE} NEUCHÂTEL (SUISSE)



PHOTOGRAVURE
 ARTISTIQUE ET
 INDUSTRIELLE

CLICHÉS
 EN TOUS
 GENRES

150

Serrurerie. — Balancerie.

ED. JEANRENAUD

CHOISY — Route d'Echallens

LAUSANNE

Projets, Etudes. 145

FERRONNERIE

TRAVAUX D'ART

Fabrique lausannoise d'appareils de chauffage.

G. WEBER, constructeur

LAUSANNE 101 a

CHAUFFAGES CENTRAUX

à eau chaude et vapeur à basse pression.

CHAUFFAGES CENTRAUX LOCAUX (localisés à un seul appartement).

Installations complètes de cuisines d'hôtels
 donnant une grande économie de combustibles.

Séchoirs, Bains, Buanderie perfectionnée, Brevet + 11466.

CALORIFÈRES UNIVERSELS

Etudes techniques et devis sur demande. 163

FABRIQUE

d'Ornements en Zinc, de Ciment ligneux (Holzement)
 et de Carton bitumé.

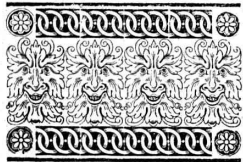
V^{VE} J. TRABER

COIRE (Suisse). 163



EXPLOSIFS 47
Société Suisse
DES
EXPLOSIFS
à BRIGUE (Valais).

Dynamites à tous dosages. Détonateurs. Méches et tous accessoires.



ATELIERS 30
D'ÉBÉNISTERIE D'ART
BOBAING
St-Pierre, 2, Lausanne.
Renseignements, dessins, devis



ATELIERS DE CONSTRUCTION

OERLIKON

OERLIKON
PRÈS ZÜRICH



Moteurs Electriques

de toutes grandeurs et pour tous les genres de courant.
Moteurs spéciaux pour appareils de levage.
Moteurs à carcasse étanche. 114
Moteurs mono- et triphasés à vitesse variable.
Téléphone 1771 RENSEIGNEMENTS ET DEVIS : Téléphone 1771
à LAUSANNE, 15, Place St-François, 15.

SOCIÉTÉ DES USINES DE GRANDCHAMP ET DE ROCHE

à Grandchamp près Vevey (Vaud).



Fabriques de Ciment Portland artificiel, Ciment mixte (Rochite), Gypses et Chaux hydrauliques

PRODUCTION TOTALE 3000 WAGONS

Diplôme à Zurich 1883. — Médaille de vermeil à Yverdon 1894.

Médailles d'or à Genève 1896 et Vevey 1901.

33

MANUFACTURE
de **CAOUTCHOUC**
Veuve de H. SPECKER
ZURICH

Spécialités :
Gants en caoutchouc pour électriciens.
SOULIERS SPÉCIAUX isolateurs en caoutchouc.
TAPIS EN CAOUTCHOUC
VÊTEMENTS pr Scaphandriers et Mineurs.
CULOTTES,
BAS et BOTTES à EAU
Tubes et Feuilles en Ebonite. Guttapercha.
BANDES CAOUTCHOUCÉES isolantes.
Tubes à gaz.
MANTEAUX et PÉLERINES en tissus caoutchouctés.
Envois au choix.



MONTBARON & GAUTSCHI

NEUCHÂTEL SUISSE

CLICHES

**PHOTOGRAVURE MODERNE
AUTOTYPIC. TROIS COULEURS
ZINCOGRAPHIE. XYLOGRAPHIE
GALVANOS**

Entreprise Générale de Travaux en Ciment.
HOIRS ALEX. FERRARI, Entrepreneurs.
Bureaux et Chantiers: Maupas, 38-40, Lausanne.
Concessionnaires des Brevets Hennebique pour le Canton de Vaud.
Nouveau : Planchers creux en ciment armé, très économiques. 139

APPAREILLAGE POUR GAZ ET EAU
L. WEIBEL, L. WEIBEL aîné, successeur
50, Martheray, 50, LAUSANNE.
Maison fondée en 1857.
Ferblanterie, plomberie, zinguerie, couvertures en ardoises
tuiles et ciment ligneux. 106

Daniel PERRET, Appareilleur

Avenue Béthusy. LAUSANNE Avenue Béthusy.

Installateur des Eaux de Cossonay, Ballaigues, Vallorbe, Vaulion, Echallens, Bremblens, Leysin, etc.

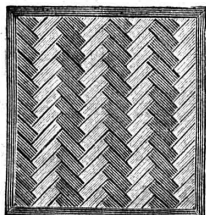
Spécialité de canalisations à haute pression. Chauffages de serres, chambres de bains et buanderies. Installations pour eau et gaz. Appareils sanitaires de tous systèmes. Serrurerie en tout genre. — Etudes et devis sur demande. 48

FABRIQUE SUISSE DE XYLOLITH

à Wildegg (canton d'Argovie).

D. P. KARRER

ci-devant RILLIET & KARRER



Brevet + N° 9080.

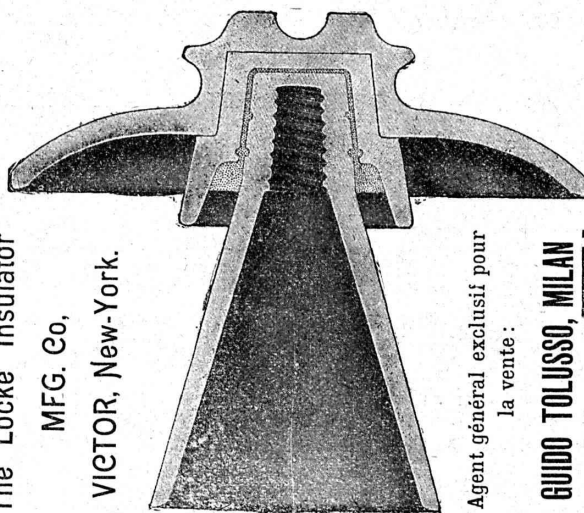


Vissé sur faux ou vieux plancher, rendu posé au bain de mortier de silicate de soude sur béton en ciment Portland, ou béton en scorie, selon tous les dessins : carré, octogones, etc., en quatre couleurs et en forme de fougères (bâtons rompus).

Xyolith incombustible, chaud : Bois de pierre, insonore, durable.

Echantillons, prospectus, albums et certificats gratuits et franco sur demande.

Seulement en Suisse environ 200,000 m² de parquets et environ 10,000 marches d'escalier ont été posés jusqu'ici.



The Locke Insulator

MFG. Co.

VICTOR, New-York.

Agent général exclusif pour la vente :

GUIDO TOLUSSO, MILAN (Italie)

Les isolateurs brevetés Locke, primés avec médaille d'or à l'Exposition universelle de Paris 1900 et du Transmissipi (Omaha) 1898, sont les meilleurs et les plus recommandés spécialement pour lignes électriques à tensions très élevées. Leur fonctionnement est parfait et ils se trouvent employés dans les plus grandes et plus puissantes lignes électriques du monde, jusqu'à 60,000 volts de tension de ligne, ce qui leur a procuré une réputation universelle. Leurs principales prérogatives sont : Résistance diélectrique et mécanique. Minime perte de courant. Convenance dans les prix. Economie des installations et du montage.

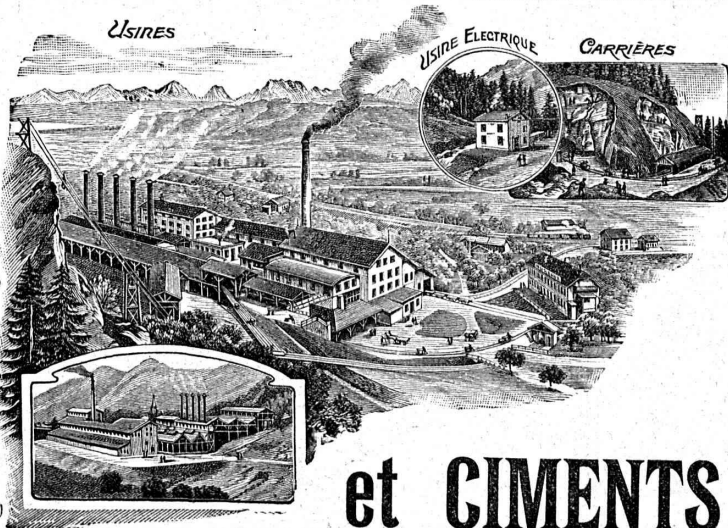
Les supports brevetés Locke sont aussi les meilleurs et les plus adaptés pour les tensions très élevées, et augmentent la résistance de 5000 à 10,000 volts, selon la capacité de l'isolateur.

Les isolateurs « Manhattan » pour chemins de fer électriques à troisième rail se recommandent pour leur supériorité.

Le bureau technique de la Direction de Milan, via Torino, N° 61, traite pour l'installation des lignes électriques pour transport d'énergie électrique de hautes tensions d'après les dernières expériences.

Catalogues, renseignements et devis gratuits sur demande. Adresser toute demande à l'Agence générale, à MILAN, via Torino, 61.

59



SOCIÉTÉ ANONYME

DES

CHAUX

et CEMENTS de BAULMES

Médaille d'or. Exposition cantonale vaudoise. Vevey 1901.

9

Les Usines construites en 1898 sont installées avec les derniers perfectionnements et permettent une production annuelle de 3000 wagons de 10 tonnes de chaux lourde et mi-lourde et 1000 wagons de 10 tonnes de ciment naturel et artificiel.

Fabrique de Cartonnage et Reliure.

A. RION

LAUSANNE — 16, RUE DE BOURG, 16 — LAUSANNE

Téléphone 1116.

55

Spécialité d'onglets et Rouleaux p^r Architectes.

Bureau technique: ALFRED RUBIN

Zurich I, Bahnhofstrasse, 94.

Pièces en acier fondu pesant jusqu'à 50 tonnes. Organes de machines. Roues dentées moulées à la machine. Coussinets de ponts, etc.

Pièces forgées et étampées, brutes, tournées ou complètement travaillées: arbres à manivelles, arbres polis, tiges de pistons, colonnes de grues, etc.

Matrices, ébaucheurs et broches pour travaux de forge.

Pièces de fonderie, en fonte tendre, forgées par étampage et en fonte dure.

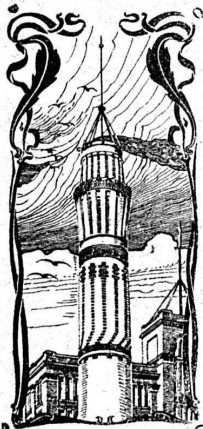
Acier au creuset pour outils servant au travail du fer, des métaux, des pierres et des bois.

Boulets pour moulins à boulets.

Acier en bandes, poli au laminoir, pour boîtes de montres. Ressorts en acier.

Tuyaux et barres polis, de divers profils, pour la construction des machines et des appareils, et les travaux aux tours.

Fils, en acier fondu et en fer, polis, galvanisés et recuits, ronds et profilés. 110



J. WALSER & C^{ie}

ENTREPRISE DE CONSTRUCTIONS
WINTERTHUR

Télégramme: **Walsler.** - Téléphone.

SPÉCIALITÉS: H1364Z

Cheminées d'usines et de chauffage.

Maçonneries de Chaudières

de tous systèmes. 61

Construction de Fourneaux

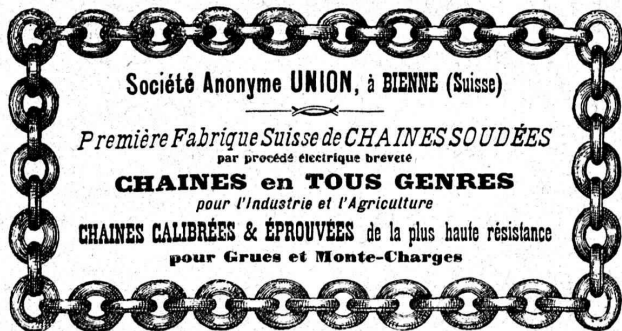
pour tous les services industriels.

Fondations et massifs en béton.

Briqueteries complètes avec fours rotatifs

MATÉRIAUX RÉFRACTAIRES en toutes qualités.

Récompenses à l'Exposition nationale de Genève.



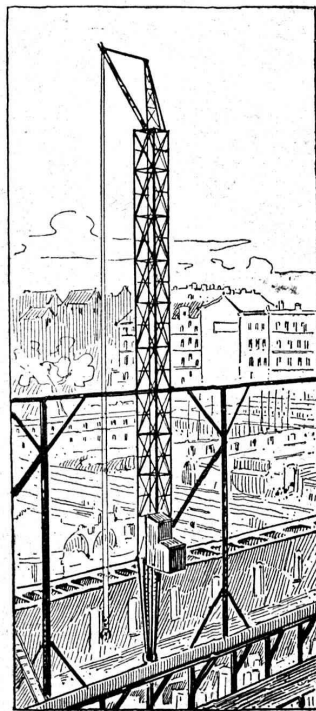
Société Anonyme UNION, à BIENNE (Suisse)

Première Fabrique Suisse de CHAINES SOUDÉES
par procédé électrique breveté

CHAINES en TOUS GENRES

pour l'Industrie et l'Agriculture

CHAINES CALIBRÉES & ÉPROUVÉES de la plus haute résistance
pour Grues et Monte-Charges



**Grues
roulantes**

Système Voss

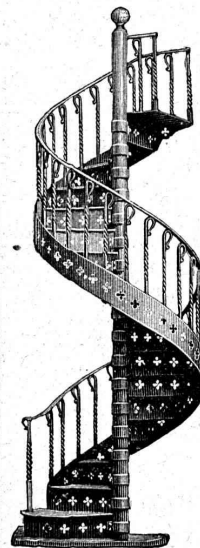
pour constructions en
maçonnerie, etc.

permettant de se passer
d'échafaudages provisoires
et de réaliser
une économie considérable
de temps et d'argent.

Brevets d'invention
demandés. 113

Seul fabricant en Suisse:

Ateliers de constructions
métalliques
de RICHTERS WIL.



ATELIER DE SERRURERIE

actionné par Moteurs électriques.

H. RAPIN

LAUSANNE - Maupas, 8 - LAUSANNE

SERRURERIE

en bâtiment et fer forgé.

Vitrages et Devantures de magasin.

Escaliers en fer.

Marquises et Vérandas. 57

Grosse Serrurerie

CHARPENTES

Colonnes-supports en fers assemblés
pour lignes aériennes.

Passerelles, etc.

ÉTUDE — DEVIS

Téléphone N° 24.

E. BECK

PERLES, près BIENNE

Télégrammes: PAPPBECK

Téléphone.

FABRIQUE POUR:

Carton bitumé. — Ciment ligneux.

PLAQUES d'ASPHALTE pour Isolations en tous genres.

TAPIS D'ISOLATIONS — GOUDRON MINÉRAL RAFFINÉ

TRINIDAD ÉPURÉE 27

Tous les produits d'Asphalte et de Goudron.

MANCHON à Friction breveté

se distingue par :

construction simple et excessivement robuste.

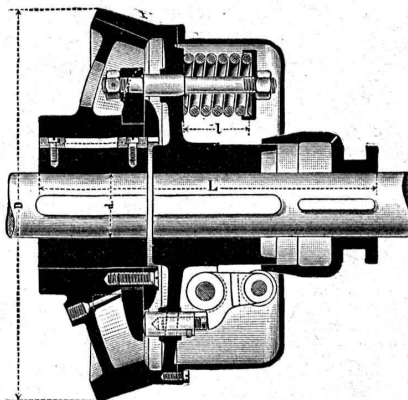
Embrayage et débrayage facile, sans aucune interruption de la marche normale des transmissions.

-o- Point d'usure remarquable. -o-

Sûreté absolue contre embrayage ou débrayage non voulu.

Accès facile à toutes les parties importantes.

Droits exclusifs pour la Suisse.



Prospectus et prix à disposition sur demande.

Ateliers de construction de St-Georges près St-Gall, Suisse. Société en commandite.

Ludwig v. Süsskind.

93

Manufacture de Papiers.

J.-G. STOUKY, Lausanne.

Gare du Grand-Pont L.-O.

Spécialité de papiers pour Ingénieurs, 31 Architectes, Entrepreneurs.

ENTREPRISES GÉNÉRALES de VITRERIE en tous genres.

Atelier spécial de Vitraux d'Art.

ENCADREMENTS 112

P. CHIARA

Pl. St-Laurent, Lausanne.

Verres de toutes sortes en gros et détail.

E. JEANRENAUD, GRAVEUR

Rue de Bourg, 12, Lausanne.

TIMBRES

en métal et en caoutchouc.

Numéroteurs. Dateurs

Tampons. 29

A. PIAT* et ses FILS

Fondeurs-Constructeurs

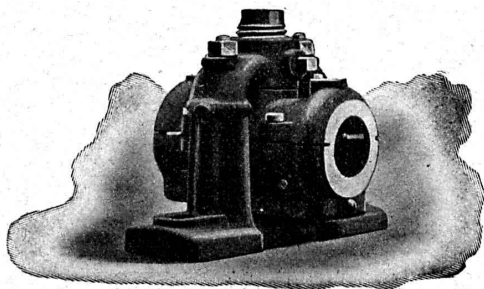
Paris, 85, rue St-Maur. Soissons, Usine de la Magdeleine

TRANSMISSIONS

Paliers. — Poulies. — Volants.

Embrayages à Friction.

Appareils de levage.



Manchons d'acouplemment élastiques.

Elévateurs — Transporteurs

Riveuses hydro-électriques.

Pompes. — Marteaux. — Pilons.

ENGRENAGES

GAZOGÈNES F. Chavanon - Piat

utilisant tous les combustibles.

Représentant général pour la Suisse :

52

J. KOLBE, Goldbach-Küsnacht aus Zürichsée.

F. WILHELM & C^{ie} ZÖFINGEN

Vis et Boulonneries en tous genres.

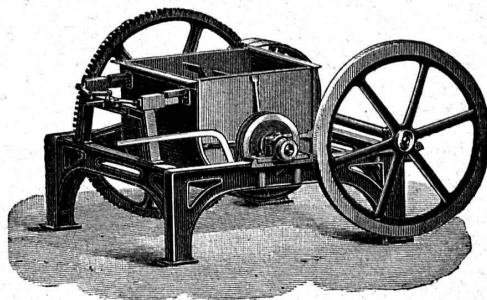
Pièces sur modèles ou dessins: tournées, filetées, taraudées, fraisées, alésées et différents autres articles. 138



OEHLER & C^o, Aarau.

ATELIERS DE CONSTRUCTION & FONDERIES DE FER & D'ACIER

Usines spéciales pour moyens de transport :



Voies et Vagonnets pour entrepreneurs — 186

Machines à faire le béton et le mortier.

Dragues, etc., etc.

FERMETURES
automatiques à rouleaux
EN TÔLE ONDULÉE
FR. GAUGER À ZÜRICH

FRITZ MARTI

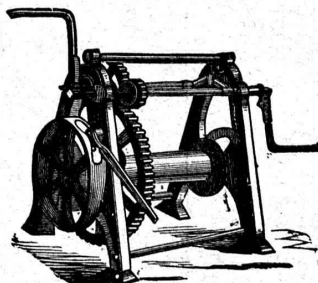
(Société anonyme)

WINTERTHUR

Dépôts et Ateliers à :

Wallisellen,

Berne, Yverdon, etc.



Outils de levage: Treuils, Moultes, Poulies différentielles, à vis et autres, Treuils à vapeur et à benzine, Chats roulants, Câbles en acier. Monte-charge.

Vente et Location de :

Voies, genre Decauville, Rails en acier, Vagonnets, Croisements, Locomotives d'entreprises, Locomobiles, Pompes diverses, Treuils roulants à benzine et à vapeur. 143

On cherche pour entrer de suite ou à convenir un jeune

Architecte

capable (projets). Position agré-able.

Offres avec curriculum vitae et indication de salaire sous chiffres O 3061 B, à Orell Füssli Publicité à Bâle.



Plaques métalliques

Gravées en relief et en creux. Toutes grandeurs et façons, pour machines, appareils, etc.

* Echantillons sur demande. *
Markwalder & Ganz, St-Gall

EMPLOYÉ DE BUREAU

Jeune homme actif (20 ans), au courant de tous les travaux de bureau, **CHERCHE PLACE** pour le 1^{er} mai dans une bonne maison.

Certificats et excellentes références à disposition.
Ecrire sous **L. G. 10** au bureau du journal.

CARRELAGES DE ROLLE

Fr. YENNY

successeur de Eug. SIMON
MAISON FONDÉE EN 1850

Force motrice à 3 centim. es le cheval-heure par le

Nouveau Moteur-Gazogène à gaz pauvre, aspiration directe.

GILLIÉRON & AMREIN
Ingénieurs-Constructeurs.

VEVEY SUISSE

ASSURANCE MUTUELLE VAUDOISE

contre les accidents. 205

Fondée en 1895 par la Société Industrielle et Commerciale du Canton de Vaud et concessionnée pour la Suisse par le Conseil fédéral.

MUTUALITÉ PURE

Assurance collective des ouvriers aux termes des lois fédérales sur la responsabilité civile.

Assurance collective des ouvriers d'industrie et de commerce non soumis aux lois fédérales sur la responsabilité civile des patrons.

Assurance des apprentis.

ASSURANCES INDIVIDUELLES par police des plus libérales garantissant **TOUS** les risques d'accidents avec paiement des frais médicaux.

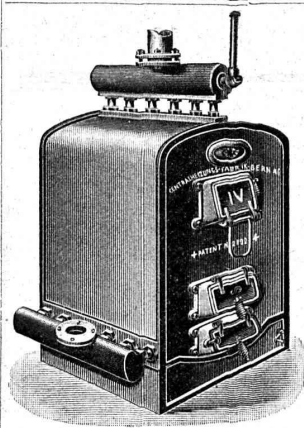
RÉPARTITION DES BÉNÉFICES ANNUELS :

50 % aux assurés, 50 % au fonds de réserve, Propriété des assurés.

Statuts, Formulaires et Renseignements au Siège social:



1, Place St-François, LAUSANNE



Brevet Suisse N° 21928.

Installations

DE CHAUFFAGES CENTRAUX

de tous systèmes

ET DE

Services d'eau chaude

Bains. — Buanderies.

Séchoirs

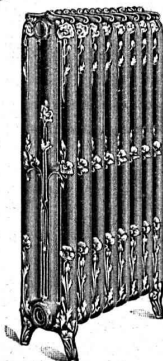
FABRIQUE DE
Chauffage Central Berne S. A.
ANCIENNE MAISON J. RUEF
OSTERMUNDIGEN

Appareils de DÉSINFECTION

ET DE

STÉRILISATION 117

Prospectus et devis sur demande



SERRURERIE D'ART

Charpentes en fer. - Serres. - Vérandas. - Grilles et Portails.

Travail soigné.

Téléphone.

Force électrique.

* 111

Louis Cherpit

NYON (Suisse).

Bureau et Atelier:

AVENUE VIOLLIER

APPAREILLAGE pour EAU et GAZ

MENUISERIE D'ART et de bâtiment

J. CHAUVY & C^{ie}

A. GOLAY, successeur

Maison fondée en 1830.

8, Maupas LAUSANNE Maupas, 8

—+ TÉLÉPHONE 781 +—

88