

Zeitschrift: Bulletin technique de la Suisse romande
Band: 31 (1905)
Heft: 8

Werbung

Nutzungsbedingungen

Die ETH-Bibliothek ist die Anbieterin der digitalisierten Zeitschriften. Sie besitzt keine Urheberrechte an den Zeitschriften und ist nicht verantwortlich für deren Inhalte. Die Rechte liegen in der Regel bei den Herausgebern beziehungsweise den externen Rechteinhabern. [Siehe Rechtliche Hinweise.](#)

Conditions d'utilisation

L'ETH Library est le fournisseur des revues numérisées. Elle ne détient aucun droit d'auteur sur les revues et n'est pas responsable de leur contenu. En règle générale, les droits sont détenus par les éditeurs ou les détenteurs de droits externes. [Voir Informations légales.](#)

Terms of use

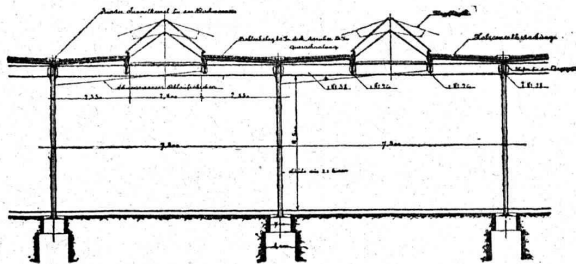
The ETH Library is the provider of the digitised journals. It does not own any copyrights to the journals and is not responsible for their content. The rights usually lie with the publishers or the external rights holders. [See Legal notice.](#)

Download PDF: 15.03.2025

ETH-Bibliothek Zürich, E-Periodica, <https://www.e-periodica.ch>

Nouvelles Toitures pour Constructions industrielles

BREVET N° 23428



Toitures plates prenant jour d'en haut,
avec dispositif d'aérage, très avantageux pour
toutes les constructions industrielles:

Magasins. — Halles à marchandises. — Entrepôts. — Ateliers.
Usines de constructions mécaniques et électriques.
L'onderies. — Industries textiles. — Blanchisseries.
Teintureries. — Brasseries. — Marchés couverts, etc., etc.

Ce nouveau genre de TOITURE présente les avantages suivants: 94.

Il peut convenir à toutes les orientations pour le jour, venant d'en-haut. — Il est le meilleur système à employer pour tous les climats, aussi bien pour les pays chauds que pour les pays froids, même avec fortes chutes de neige. — Isolation parfaite. — Exécution rapide en toute saison. — Prix très modérés.

Projets, devis et tous renseignements seront envoyés gratis sur demande à MM. les Ingénieurs, Architectes, Entrepreneurs et Fabricants par les

Propriétaires du Brevet:

SEQUIN & KNOBEL

Ingénieurs civils pour Constructions industrielles modernes,
RÜTI (Zürich).

Concessionnaires et Représentants:

E. BAUMBERGER & KOCH

Entreprise spéciale pr Toitures et Dallages pr Constructions industrielles,
B A I È

CONCOURS

ZURICH

La Commune de Wetzikon met en soumission l'installation du chauffage central à eau chaude de l'Ecole secondaire.

Un jeune technicien en travaux souterrains

CHERCHE PLACE

auprès d'ingénieur ou entrepreneur de même spécialité pour y faire son apprentissage pratique.

Adresser les offres, sous chiffre Tc. 2520 Y., à Haasenstein & Vogler, à Berne.

Gazette de Lausanne

Journal politique et littéraire.

Organe de 1er ordre. — Grand format. — Fondée en 1793.

PARAISSANT SIX FOIS PAR SEMAINE

La Gazette de Lausanne est un des journaux les plus appréciés et les plus répandus de la Suisse et de l'étranger. Elle offre à ses lecteurs un ensemble de renseignements complets, soit sur les affaires du pays, soit sur la politique étrangère. Elle a des correspondants dans les principales villes de la Suisse. De même à Paris, Bruxelles, Rome, Berlin, etc., d'où elle reçoit des lettres périodiques.

La Gazette de Lausanne a pour collaborateurs les meilleurs écrivains de la Suisse romande. Elle publie des chroniques artistiques, musicales, scientifiques et militaires. Feuilletons choisis. Service télégraphique étendu.

ATELIER DE RELIURE
H. CORNAMUSAZ

Grand St-Jean, 7, Lausanne.

RELIURES en tous genres.

CARTES murales.

CARRELAGES
DE ROLLE

Fr. YENNY

successeur de Eug. SIMON

MAISON FONDÉE EN 1850

et plus ancienne maison du monde.

PREMIÈRE

Planchers hygiéniques
sans joints, doux et chauds aux pieds.

EUBÖOLITH

Recommandé par les administrations et autorités pour ses qualités éminentes. 400,000 m² posés par la maison et en usage dans des usines, écoles, bureaux, magasins, casernes, hôtels, hôpitaux, etc., etc.

1900 médaille d'or Expos. univ. Paris. 1901 méd. d'or avec couronne Vienne. 1904 G^d Prix Expos. intern. Brest. 1902, 1^{re} méd. argent Expos. anti-tuberculeuse, Toulouse. 1903, méd. d'or Expos. du Bâtiment, Paris.

EMIL SEQUIN
fabricant d'Eubböolith,
Zurich (Hard). — Paris.
Londres. — Vienne, etc.

FÉLIX BÉRAN
Zurich V. Téléph. N° 1508
représentant pour la Suisse.

APPAREILLAGE POUR GAZ ET EAU

I. WEIBEL, L^s WEIBEL aîné, successeur

50, Martheray, 50, LAUSANNE.

Maison fondée en 1857.

Ferblanterie, plomberie, zinguerie, couvertures en ardoises
tuiles et ciment ligneux. 106

LIBRAIRIE F. ROUGE & C^{ie}

4, Rue Haldimand, 4

LAUSANNE

- TRAITÉ THÉORIQUE ET PRATIQUE DES TURBINES HYDRAULIQUES. Turbines à réaction et turbines à impulsion, par P. BOYEUX. In-8, 12 fr.
- DAS SCHWEIZERHAUS. III. Graubünden, par le Dr J. HUNZIKER. Illustré, 14 fr.
- L'ÉLECTRICITÉ POUR TOUS, par H. DE GRAFFIGNY, 5 fr.
- LEÇONS SUR L'ÉLECTRICITÉ, par E. GÉRARD. 7^e édition, 2 vol., se vendant séparément, 12 fr.
- TRAITÉ THÉORIQUE ET PRATIQUE DE MÉTALLURGIE GÉNÉRALE, par L. BABU. T. I. *Éléments et produits des opérations métallurgiques*. Gr. in-8, 25 fr.
- L'AUTOMOBILE, avec 38 figures dans le texte et une planche coloriée démontable, par A. FARMAN, 6 fr.
- CROQUIS DE PONTS MÉTALLIQUES, par J. GAUDARD, 20 fr.
- NOBLE, H. Fabrication de l'acier, 25 fr.
- BUCHETTI. La fonderie de cuivre actuelle. 1 vol. et atlas, 30 fr.
- Les alliages métalliques actuels et leur métallographie, 15 fr.
- A. ZEN BOSCH. *Traité pratique pour l'étude sans maître de l'électricité*, à l'usage des ouvriers et monteurs électriciens, 17 fr. 50
- GUILLAUME, J. *Notions d'électricité*, son utilisation dans l'industrie, 7 fr. 50
- LAUNAY, DE. *La science géologique*, ses méthodes, ses résultats, ses problèmes, son histoire, 20 fr.
- MAILLET, E. *Essais d'hydraulique souterraine et fluviale*, 11 fr.
- FRICK, P. *Fouilles et fondations*, à l'air libre, sous l'eau, à l'air comprimé. Déblais souterrains. Tunnel. Béton armé, 12 fr.

EN SOUSCRIPTION :

VIOLETT-LE-DUC Dictionnaire raisonné de l'Architecture Française Du XI^{me} au XVI^{me} Siècle.

Réimpression conforme à l'édition originale.

Paraîtra en soixante fascicules et formera dix beaux volumes, table comprise, illustrés de 3475 GRAVURES SUR BOIS d'après les dessins de l'auteur. Dans le but de rendre cette réimpression accessible à tous, le prix de souscription à forfait est fixé à 280 francs, payable 10 francs par mois pour 2 fascicules mensuels. Dès l'achèvement, le prix et le chiffre des versements seront augmentés.

DU MÊME AUTEUR :

- Dictionnaire raisonné du mobilier français de l'époque carlovingienne à la Renaissance. Six volumes, Fr. 300.—
- Entretiens sur l'architecture. Deux volumes, » 120.—
- Compositions et Dessins. 100 planches, » 150.—

Facilités de paiement au gré du souscripteur.

Choix immense et varié d'OUVRAGES TECHNIQUES

Renseignements et Catalogues GRATIS

ATELIERS DE TÉLÉGRAPHES G. HASLER, à BERNE (Suisse).

FONDÉS EN 1852

Appareils télégraphiques et téléphoniques.

Types spéciaux pour installations à courant fort.

SONNERIES ÉLECTRIQUES

Instruments météorologiques enregistreurs pour Observatoires.

Enregistreurs à distance des niveaux d'eau.

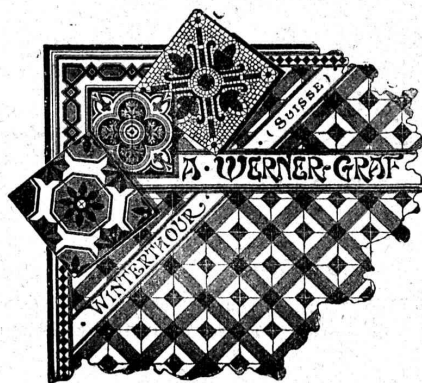
Linnigraphes, Chronographes, etc.

Indicateurs - enregistreurs de vitesse pour locomotives.

Appareils divers pour chemins de fer.

MONTEURS EXPÉRIMENTÉS 209

Carreaux mosaïques



de Winterthour.

169

A. WERNER-GRAF

ci-devant

Huldreich Graf.

Fabriques

et Dépôt

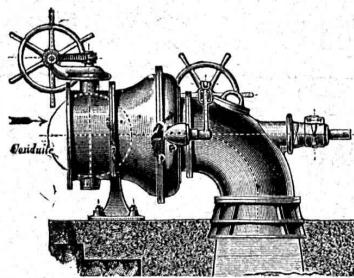
à

WINTERTHOUR

ALBUM

et ÉCHANTILLONS
à disposition.

Ateliers de Constructions Mécaniques de Vevey (Suisse). Maison fondée en 1830.



- Fonderies
de Fer et de Bronze.
- Turbines et Régulateurs
- Manchons
d'accouplement élastiques.
- Pompes. 165
- Compresseurs d'air.
- Pressoirs à vin continus.
- Pétrins et Fours mécaniques*
- Tuyauterie en tôle.
- Chaudronnerie. Charpentes
et Ponts en fer.

FABRIQUE DE TUYAUX EN CIMENT

Briques, Carrelages, etc.

CORNAZ Frères & C^{ie}

ALLAMAN (Vaud)

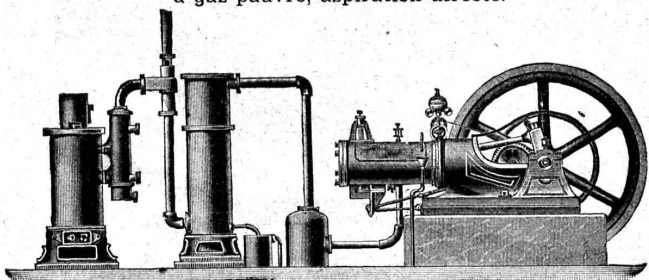
Carrelage le plus beau et le plus moderne

NOUVEAU PROCÉDÉ

Album et prix-courant sur demande.

87

FORCE MOTRICE A 3 CENTIMES LE CHEVAL-HEURE
par le **Nouveau Moteur-Gazogène**
à gaz pauvre, aspiration directe.

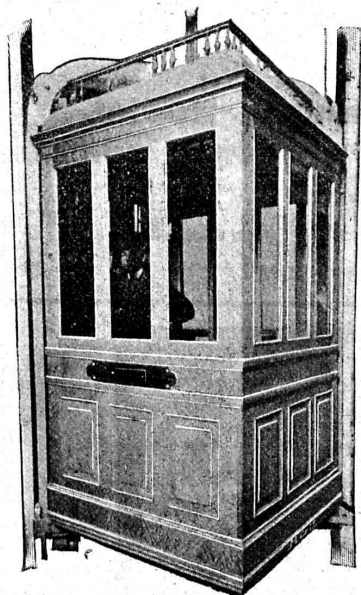


Gazogènes et transformation de moteurs en moteurs à gaz pauvre. Moteurs à gaz d'éclairage, à pétrole, à benzine, à alcool. Turbines. Grues pour l'entreprise du bâtiment. Sapines à moteurs. Treuils. Machines à travailler le bois.

GILLIÉRON & AMREIN, Ingénieurs-Constructeurs.
VEVEY (Suisse).

FABRIQUE SPÉCIALE POUR
Ascenseurs et Monte-charges
ÉLECTRIQUES

ALFRED SCHINDLER, LUCERNE



Maison
DE CONFIANCE
fondée en 1874.

Commande par boutons

Marche
silencieuse.

Grande vitesse:
jusqu'à
2 m. par seconde.

Parachute infallible.

Derniers modèles
américains.

600 installations
en fonction.

Un cheval suffit
pour ascenseur de
3 personnes.

Seul Ascenseur Electrique marchant sans
bruit tout en étant d'un bon rendement.

Renseignements, Dessins, Devis et Prix - courants
gratuits sur demande. 10

Fils de Cuivre électrolytiques

de la Compagnie des Tréfileries du Havre,

Anciens Etablissements **LAZARE WEILER**

Cuivre pur en barres, en feuilles, en bandes; Cuivre façonné, Laiton en tôle, fils, barres; Aluminium; Tubes cuivre et laiton; Fils d'acier, blancs et galvanisés; Bi-métal.

H. KLEINERT & Cie, à Bienne.
Aciers et métaux en gros.

FUGLSTER & C^{IE} NEUCHÂTEL (SUISSE)



PHOTOGRAVURE
ARTISTIQUE ET
INDUSTRIELLE

Clichés
EN TOUS
GENRES

Serrurerie. — Balancerie.

ED. JEANRENAUD

CHOISY — Route d'Echallens

LAUSANNE

Projets, Etudes. 145

FERRONNERIE

TRAVAUX D'ART

Fabrique lausannoise d'appareils de chauffage.

G. WEBER, constructeur

LAUSANNE 101 a

CHAUFFAGES CENTRAUX

à eau chaude et vapeur à basse pression.

CHAUFFAGES CENTRAUX LOCAUX (localisés à un seul appartement).

Installations complètes de cuisines d'hôtels
donnant une grande économie de combustibles.

Séchoirs, Bains, Buanderie perfectionnée, Brevet + 11466.

CALORIFÈRES UNIVERSELS

Etudes techniques et devis sur demande.

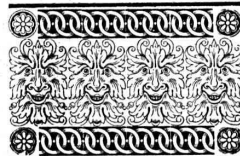
FABRIQUE
d'Ornements en Zinc, de Ciment ligneux (Holzcement)
et de Carton bitumé.

V^{VE} J. TRABER
COIRE (Suisse). 163



EXPLOSIFS 47
 Société Suisse
 DES
EXPLOSIFS
 à BRIGUE (Valais).

Dynamites à tous dosages. Détonateurs. Méches et tous accessoires.



ATELIERS DE CONSTRUCTION OERLIKON

OERLIKON
PRÈS ZÜRICH



Moteurs Electriques

de toutes grandeurs et pour tous les genres de courant.
 Moteurs spéciaux pour appareils de levage.
 Moteurs à carcasse étanche. 114
 Moteurs mono- et triphasés à vitesse variable.
 Téléphone 1771 RENSEIGNEMENTS ET DEVIS : Téléphone 1771
 à LAUSANNE, 15, Place St-François, 15.

SOCIÉTÉ DES USINES DE GRANDCHAMP ET DE ROCHE

à Grandchamp près Veytaux (Vaud).



**Fabriques de Ciment Portland artificiel,
Ciment mixte (Rochite), Gypses et Chaux hydrauliques**

PRODUCTION TOTALE 3000 WAGONS

Diplôme à Zurich 1883. — Médaille de vermeil à Yverdon 1894.

Médailles d'or à Genève 1896 et Vevey 1901.

33

MANUFACTURE
de CAOUTCHOUC
~~~~~  
Veuve de H. SPECKER  
ZURICH

- Spécialités :**
- Gants en caoutchouc pour électriciens.
  - SOULIERS SPÉCIAUX  
isolateurs en caoutchouc.
  - TAPIS EN CAOUTCHOUC
  - VÊTEMENTS  
p<sup>r</sup> Scaphandriers et Mineurs.
  - CULOTTES,  
BAS et BOTTES à EAU
  - Tubes et Feuilles en Ebonite.  
Guttapercha.
  - BANDES CAOUTCHOUCTÉES  
isolantes.  
Tubes à gaz.
  - MANTEAUX et PÉLERINES  
en tissus caoutchouctés.
- Envois au choix.



**MONTBARON &  
GAUTSCHI  
NEUCHÂTEL<sup>SVISSE</sup>**

## CLICHES

**PHOTOGRAVURE MODERNE  
AUTOTYPIC. TROIS COULEURS  
ZINCOGRAPHIE XYLOGRAPHIE  
GALVANOS**

Entreprise Générale de Travaux en Ciment.  
**HOIRS ALEX. FERRARI, Entrepreneurs.**

Bureaux et Chantiers: Maupas, 38-40, Lausanne.

Concessionnaires des Brevets Hennebique pour le Canton de Vaud.

**Nouveau :** Planchers creux en ciment armé,  
très économiques. 139

# Daniel PERRET, Appareilleur

Avenue Béthusy. LAUSANNE Avenue Béthusy.

Installateur des Eaux de Cossonay, Ballaigues, Vallorbe, Vaulion, Echallens, Bremblens, Leysin, etc.

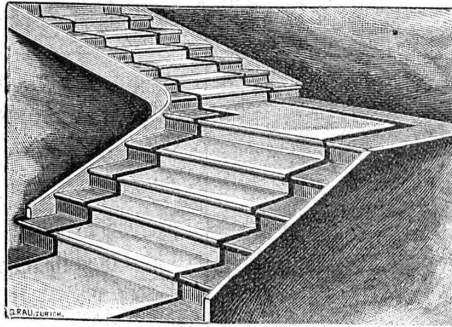
Spécialité de canalisations à haute pression. Chauffages de serres, chambres de bains et buanderies. Installations pour eau et gaz. Appareils sanitaires de tous systèmes. Serrurerie en tout genre. — Etudes et devis sur demande. 48

## FABRIQUE SUISSE DE XYLOLITH

à WILDEGG (Canton d'Argovie) 116

**D<sup>r</sup> P. Karrer**

ci-devant **BILLET & KARRER**



Brevet + N° 9080.

Brevet + N° 9080.

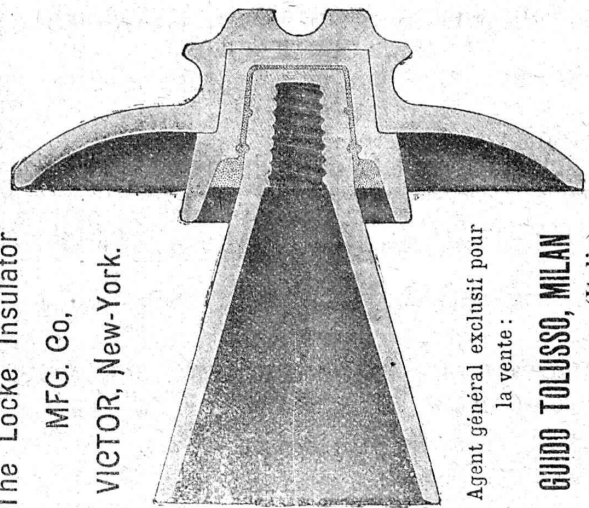
### MARCHES D'ESCALIER EN XYLOLITH

pour le revêtement d'escaliers en fer, bois, molasse, ou béton tournants, molasse usée.

Incombustibles, pas glissant et de grande durabilité et résistance.

Couleurs unies ou avec forme de tapis coloré au centre.

Seulement en Suisse environ 10,000 marches d'escalier et environ 200,000 m<sup>2</sup> de parquets ont été posés jusqu'ici



The Locke Insulator  
MFG. Co.  
VICTOR, New-York.

Agent général exclusif pour  
la vente :  
**GUIDO TOLUSSO, MILAN**  
(Italie)

Les isolateurs brevetés Locke, primés avec médaille d'or à l'Exposition universelle de Paris 1900 et du Transmissisipi (Omaha) 1898, sont les meilleurs et les plus recommandés spécialement pour lignes électriques à tensions très élevées. Leur fonctionnement est parfait et ils se trouvent employés dans les plus grandes et plus puissantes lignes électriques du monde, jusqu'à 60,000 volts de tension de ligne, ce qui leur a procuré une réputation universelle. Leurs principales prérogatives sont : **Résistance diélectrique et mécanique. Minime perte de courant. Convenance dans les prix. Economie des installations et du montage.**

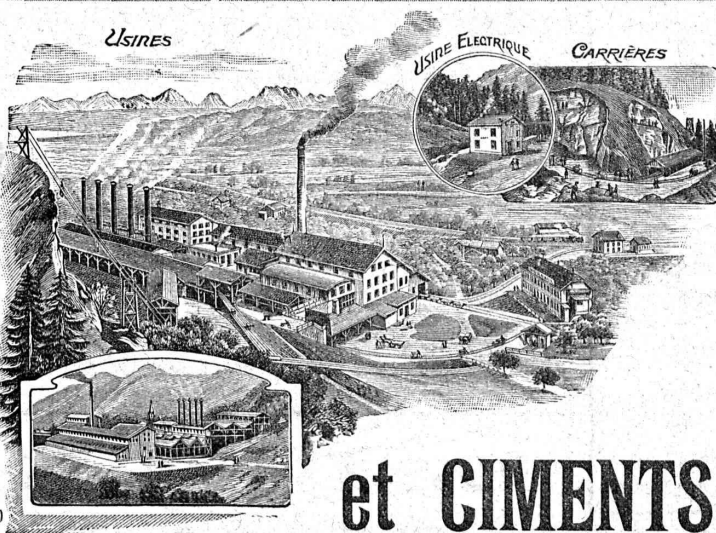
Les supports brevetés Locke sont aussi les meilleurs et les plus adaptés pour les tensions très élevées, et augmentent la résistance de 5000 à 10,000 volts, selon la capacité de l'isolateur.

Les isolateurs « Manhattan » pour chemins de fer électriques à troisième rail se recommandent pour leur supériorité.

Le bureau technique de la Direction de Milan, via Torino, N° 61, traite pour l'installation des lignes électriques pour transport d'énergie électrique de hautes tensions d'après les dernières expériences.

Catalogues, renseignements et devis gratuits sur demande.  
Adresser toute demande à l'Agence générale, à MILAN, via Torino, 61.

59



SOCIÉTÉ ANONYME

DES

# CHAUX

# et CEMENTS de BAULMES

Médaille d'or. Exposition cantonale vaudoise. Yevvey 1901.

9

Les Usines construites en 1898 sont installées avec les derniers perfectionnements et permettent une production annuelle de  
3000 wagons de 10 tonnes de **chaux lourde et mi-lourde** et  
1000 wagons de 10 tonnes de **ciment naturel et artificiel.**

Fabrique de Cartonnage et Reliure.

**A. RION**

LAUSANNE — 16, RUE DE BOURG, 16 — LAUSANNE  
Téléphone 1116. 55

Spécialité d'onglets et Rouleaux p<sup>r</sup> Architectes.

**Bureau technique: ALFRED RUBIN**

Zurich I, Bahnhofstrasse, 94.

**MATÉRIEL DE CHEMINS DE FER**

pour lignes principales, secondaires ou électriques.

Rails, éclisses et selles.

Pièces d'assemblage pour rails. — Rondelles élastiques.

**ASSORTIMENT COMPLET**

de roues d'essieux de bandages.

Pièces de forge pour la construction des locomotives et des wagons.

Tubes en acier pour chaudières, solis et laminés.

—o— Tubes en cuivre sans couture, barres de cuivre. —o—

RESSORTS à boudin, en spirale, à lames,  
pour la construction des locomotives et des wagons.

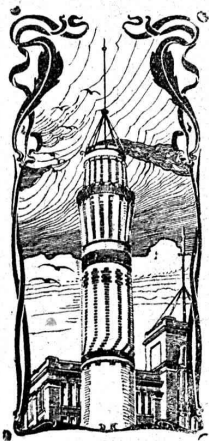
Pièces de bois imprégnées au sublimé.

**PIÈCES DE FER**

Fils de cuivre pour lignes d'alimentation ou de contact de tramways.

FILS ROUNDS OU PROFILÉS 101 b

Fils d'acier pour câbles transporteurs.



**J. WALSER & C<sup>ie</sup>**

ENTREPRISE DE CONSTRUCTIONS  
WINTERTHUR

Télégramme: Walser. - Téléphone.

SPÉCIALITÉS: H1364z

Cheminées d'usines et de chauffage.

Maçonneries de Chaudières

de tous systèmes. 219

Construction de Fourneaux

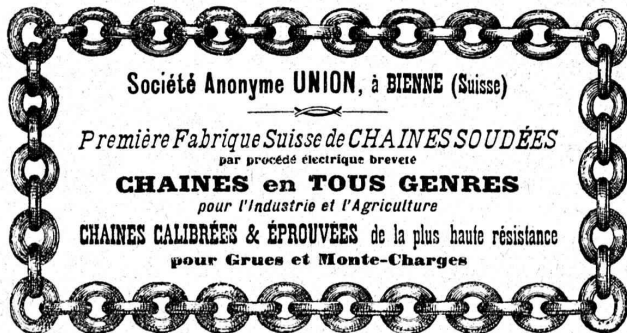
pour tous les services industriels.

Fondations et massifs en béton.

Briqueteries complètes avec fours rotatifs

MATÉRIAUX RÉFRACTAIRES en toutes qualités.

Récompenses à l'Exposition nationale de Genève.



Société Anonyme UNION, à BIENNE (Suisse)

Première Fabrique Suisse de CHAINES SOUDÉES

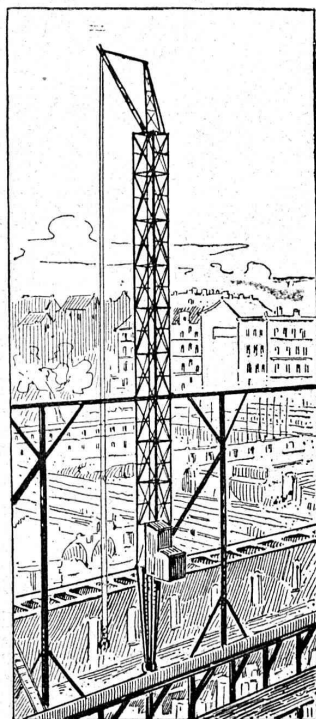
par procédé électrique breveté

**CHAINES en TOUS GENRES**

pour l'Industrie et l'Agriculture

CHAINES CALIBRÉES & ÉPROUVÉES de la plus haute résistance

pour Grues et Monte-Charges



**Grues  
roulantes**

**Système Voss**

pour constructions en  
maçonnerie, etc.

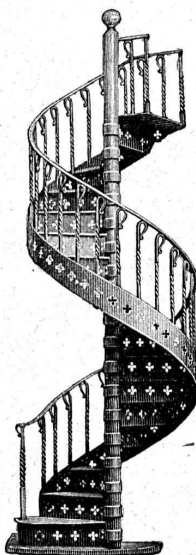
permettant de se passer  
d'échafaudages provisoires  
et de réaliser  
une économie considérable  
de temps et d'argent.

**Brevets d'invention  
demandés.**

113

Seul fabricant en Suisse:

**Ateliers de constructions  
métalliques  
de RICHTERSWIL.**



**ATELIER DE SERRURERIE**

actionné par Moteurs électriques.

**H. RAPIN**

LAUSANNE - Maupas, 8 - LAUSANNE

**SERRURERIE**

en bâtiment et fer forgé.

Vitrages et Devantures de magasin.

Escaliers en fer.

Marquises et Vérandas. 57

**Grosse Serrurerie  
CHARPENTES**

Colonnes-supports en fers assemblés  
pour lignes aériennes.

Passerelles, etc.

ÉTUDE

DEVIS

Téléphone N<sup>o</sup> 24.

**E. BECK**

**PERLES, près BIENNE**

Télégrammes: PAPPBECK

Téléphone.

FABRIQUE POUR:

**Carton bitumé. — Ciment ligneux.**

PLAQUES d'ASPHALTE pour Isolations en tous genres.

**TAPIS D'ISOLATIONS — GOUDRON MINÉRAL RAFFINÉ**

**TRINIDAD ÉPURÉE**

27

Tous les produits d'Asphalte et de Goudron.

# MANCHON à Friction breveté

se distingue par :

construction simple et excessivement robuste.

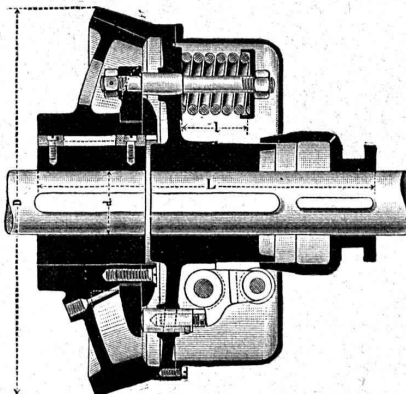
Embrayage et débrayage facile, sans aucune interruption de la marche normale des transmissions.

-o- Point d'usure remarquable. -o-

Sûreté absolue contre embrayage ou débrayage non voulu.

Accès facile à toutes les parties importantes.

Droits exclusifs pour la Suisse.



Prospectus et prix à disposition sur demande.

Ateliers de construction de St-Georges près St-Gall, Suisse. Société en commandite.

Ludwig v. Süsskind.

93

Manufacture de Papiers.

J.-G. STOUKY, Lausanne.

Gare du Grand-Pont L.-O.

Spécialité de papiers pour Ingénieurs, 31 Architectes, Entrepreneurs.

ENTREPRISES GÉNÉRALES de VITRERIE en tous genres.

Atelier spécial de Vitraux d'Art.

ENCADREMENTS 112

P. CHIARA

Pl. St-Laurent, Lausanne.

Verres de toutes sortes en gros et détail.

E. JEANRENAUD, GRAVEUR

Rue de Bourg, 12, Lausanne.

TIMBRES

en métal et en caoutchouc.

Numéroteurs. Dateurs

Tampons.

29

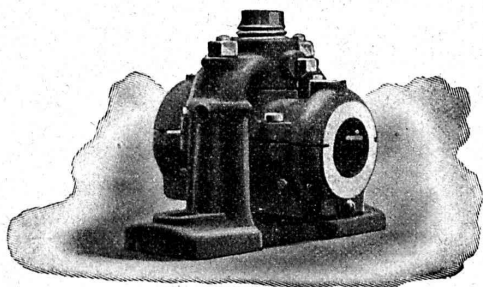
## A. PIAT\* et ses FILS

Fondeurs-Constructeurs

Paris, 85, rue St-Maur. Soissons, Usine de la Magdeleine

TRANSMISSIONS  
Paliers. — Poulies. — Volants.  
Embrayages à Friction.

Appareils de levage.



Manchons d'accouplement élastiques.

Elévateurs — Transporteurs  
Riveuses hydro-électriques.

Pompes. — Marteaux. — Pilons.  
ENGRENAGES

GAZOGÈNES F. Chavanon - Piat  
utilisant tous les combustibles.

Représentant général pour la Suisse :

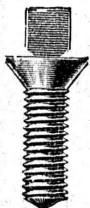
J. KOLBE, Goldbach-Küsnacht aus Zürichsée.

52

## F. WILHELM & C<sup>ie</sup> ZOFINGEN

Vis et Boulonneries en tous genres.

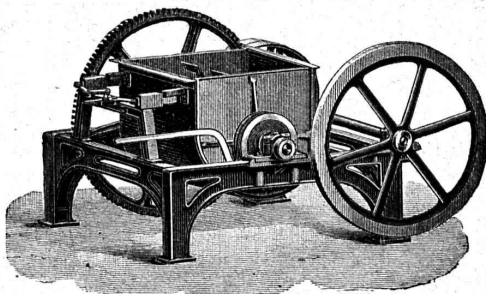
Pièces sur modèles ou dessins: tournées, filetées, taraudées, fraisées, alésées et différents autres articles. 138



## OEHLER & C<sup>o</sup>, Aarau.

ATELIERS DE CONSTRUCTION & FONDERIES DE FER & D'ACIER

Usines spéciales pour moyens de transport :



Voies et Vagonnets pour entrepreneurs — 186

Machines à faire le béton et le mortier.

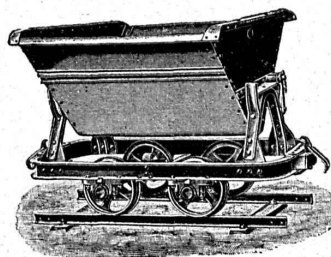
Dragues, etc., etc.

**FERMETURES**  
automatiques à rouleaux  
EN TÔLE ONDULÉE  
FR. GAUGER À ZÜRICH

## Fritz MARTI (Société anonyme), Winterthur.

→→→←←←

Vente et Location de : 140



Voie, genre Decauville, Rails en acier.  
Vagonnets, Croisements.  
Locomotives de diverses forces et écartements.  
Locomobiles.  
Treuils à benzine et à vapeur, de 3 à 6 chevaux.  
Pompes centrifuges.  
Pompes à diaphragme.  
Outils de levage.

Dépôts et Ateliers à Wallisellen, Berne et Yverdon.



On cherche pour entrer de suite ou à convenir un jeune

### Architecte

capable (projets). Position agréable.

Offres avec curriculum vitae et indication de salaire sous chiffres O 3061 B, à Orell Fussli Publicité à Bâle. 215



### Plaques métalliques

Gravées en relief et en creux. Toutes grandeurs et façons, pour machines, appareils, etc. \* Echantillons sur demande. \* Markwalder & Ganz, St-Gall

### EMPLOYÉ DE BUREAU

Jeune homme actif (20 ans), au courant de tous les travaux de bureau, **CHERCHE PLACE** pour le 1<sup>er</sup> mai dans une bonne maison.

Certificats et excellentes références à disposition.

Ecrire sous **L. G. 10** au bureau du journal.

### Architecte-Dessinateur

bon constructeur, travaillant indépendamment, sachant français et allemand, **cherche place**.

Certificats à disposition.

Offres sous **Nc. 1223 C.** à Haasenstein & Vogler, Lausanne. 216

Force motrice à 3 centim. es le cheval-heure par le

### Nouveau Moteur-Gazogène

à gaz pauvre, aspiration directe.

### GILLIÉRON & AMREIN

Ingénieurs-Constructeurs.

VEVEY SUISSE

## ASSURANCE MUTUELLE VAUDOISE

contre les accidents. 205

Fondée en 1895 par la Société Industrielle et Commerciale du Canton de Vaud et concessionnée pour la Suisse par le Conseil fédéral.

### MUTUALITÉ PURE

Assurance collective des ouvriers aux termes des lois fédérales sur la responsabilité civile.

Assurance collective des ouvriers d'industrie et de commerce non soumis aux lois fédérales sur la responsabilité civile des patrons.

Assurance des apprentis.

ASSURANCES INDIVIDUELLES par police des plus libérales garantissant **TOUS** les risques d'accidents avec paiement des frais médicaux.

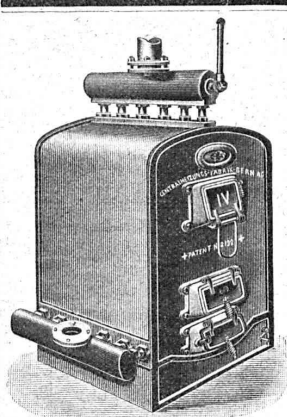
### RÉPARTITION DES BÉNÉFICES ANNUELS :

50% aux assurés, 50% au fonds de réserve, Propriété des assurés.

Statuts, Formulaires et Renseignements au Siège social :



1, Place St-François, LAUSANNE



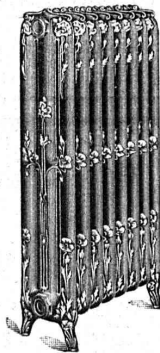
Brevet Suisse N° 21928.

### Installations DE CHAUFFAGES CENTRAUX

de tous systèmes ET DE Services d'eau chaude

Bains. — Buanderies. Séchoirs

FABRIQUE DE Chauffage Central Berne S. A. ANCIENNE MAISON J. RUEF OSTERMUNDIGEN



Appareils de DÉSINFECTION ET DE STÉRILISATION 117

Prospectus et devis sur demande

### SERRURERIE D'ART

Charpentes en fer. - Serres. - Vérandas. - Grilles et Portails.

Travail soigné.

Téléphone.

Force électrique.

\* 111



Louis Cherpit

NYON (Suisse).

Bureau et Atelier :

AVENUE VIOLLIER

APPAREILLAGE pour EAU et GAZ

### MENUISERIE D'ART et de bâtiment

J. CHAUVY & C<sup>ie</sup>

A. GOLAY, successeur

Maison fondée en 1830.

8, Maupas LAUSANNE Maupas, 8

TELEPHONE 781

88