

**Zeitschrift:** Bulletin technique de la Suisse romande  
**Band:** 31 (1905)  
**Heft:** 10

## Werbung

### Nutzungsbedingungen

Die ETH-Bibliothek ist die Anbieterin der digitalisierten Zeitschriften. Sie besitzt keine Urheberrechte an den Zeitschriften und ist nicht verantwortlich für deren Inhalte. Die Rechte liegen in der Regel bei den Herausgebern beziehungsweise den externen Rechteinhabern. [Siehe Rechtliche Hinweise.](#)

### Conditions d'utilisation

L'ETH Library est le fournisseur des revues numérisées. Elle ne détient aucun droit d'auteur sur les revues et n'est pas responsable de leur contenu. En règle générale, les droits sont détenus par les éditeurs ou les détenteurs de droits externes. [Voir Informations légales.](#)

### Terms of use

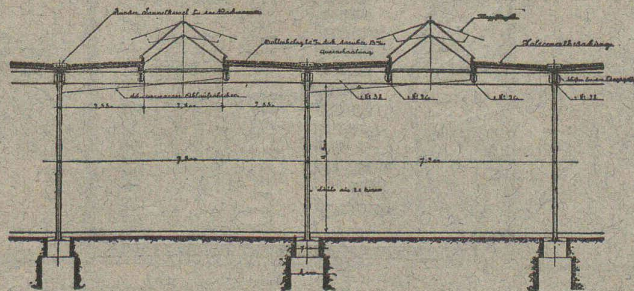
The ETH Library is the provider of the digitised journals. It does not own any copyrights to the journals and is not responsible for their content. The rights usually lie with the publishers or the external rights holders. [See Legal notice.](#)

**Download PDF:** 30.03.2025

**ETH-Bibliothek Zürich, E-Periodica, <https://www.e-periodica.ch>**

# Nouvelles Toitures pour Constructions industrielles

BREVET + N° 23428



Toitures plates prenant jour d'en haut,  
avec dispositif d'aération, très avantageux pour  
toutes les constructions industrielles:

Magasins. — Halles à marchandises. — Entrepôts. — Ateliers.  
Usines de constructions mécaniques et électriques.  
L'onderies. — Industries textiles. — Blanchisseries.  
Teintureries. — Brasseries. — Marchés couverts, etc., etc.

Ce nouveau genre de TOITURE présente les avantages suivants: 94

**Il peut convenir à toutes les orientations pour le jour, venant d'en-haut. — Il est le meilleur système à employer pour tous les climats, aussi bien pour les pays chauds que pour les pays froids, même avec fortes chutes de neige. — Isolation parfaite. — Exécution rapide en toute saison. — Prix très modérés.**

Projets, devis et tous renseignements seront envoyés gratis sur demande à MM. les Ingénieurs, Architectes, Entrepreneurs et Fabricants par les

Propriétaires du Brevet:

**SEQUIN & KNOBEL**

Ingénieurs civils pour Constructions industrielles modernes,  
RÜTI (Zürich).

Concessionnaires et Représentants:

**E. BAUMBERGER & KOCH**

Entreprise spéciale pr Toitures et Dallages pr Constructions industrielles,  
BAI Z

## Concours.

### ARGOVIE

Les travaux de construction d'une route de Gontenschwil à Reinach, devisés à 67,000 francs, sont mis au concours. S'adresser au Bureau de l'ingénieur cantonal, à Aarau.  
Terme: 3 juin 1905.

### BALE

L'installation de W.-C., lavabos et bains, dans le bâtiment aux voyageurs du lazaret de Bâle est mise au concours. S'adresser à l'ingénieur en chef du II<sup>e</sup> arrondissement des Chemins de fer fédéraux, Leimenstrasse, 2, à Bâle.  
Terme: 19 juin 1905.

### LUCERNE

La Commune d'Eltiswil met au concours les travaux d'extension de son réseau de distribution d'eau, comprenant 1040 mètres de tuyaux de fonte de 75 mm., les canalisations d'amenée à neuf fermes et les installations intérieures. S'adresser au Greffe municipal.  
Terme: 1<sup>er</sup> juin 1905.

La construction d'un nouveau pont sur le Rothbach, à Mittlerhüsen, est mise au concours. S'adresser au Président de la Commune de Mittlerhüsen.  
Terme: 28 mai 1905.

### LUGANO

La Municipalité de Lugano met au concours l'installation du chauffage central à eau chaude dans la nouvelle école primaire de la via Trevano. S'adresser à la Direction des travaux.  
Terme: 30 mai 1905.

Le Service des eaux de Lugano met au concours la fourniture de 400 compteurs à eau. S'adresser au Service des eaux.  
Terme: 30 mai 1905.

### THURGOVIE

Les travaux d'infrastructure pour la double voie Müllheim-Romanshorn sont mis au concours. S'adresser au Bureau des travaux du IV<sup>e</sup> arrondissement des Chemins de fer fédéraux, à Frauenfeld (« Walhalla »).  
Terme: 4 juin 1905.

### ZÜRICH

La fourniture et le montage d'une grue à colonne de 45,000 tonnes, pour la station de Richterswil sont mis au concours. S'adresser au Bureau de l'ingénieur en chef du III<sup>e</sup> arrondissement des Chemins de fer fédéraux, à Zurich.  
Terme: 28 mai 1905.

## Ingénieur-Mécanicien.

On cherche, pour un grand atelier de chemins de fer de la Suisse romande, un ingénieur-mécanicien ayant déjà de la pratique aux chemins de fer et connaissant bien la construction du matériel roulant et des locomotives modernes en particulier.

Adresser les offres sous chiffre C. F. 12 au Bulletin Technique.

## MISE au CONCOURS

La Direction soussignée ouvre un concours entre les architectes suisses et ceux domiciliés en Suisse pour la confection du projet d'un bâtiment de justice à Berne.

Une somme de Fr. 4500 est mise à la disposition du jury pour couronner les meilleurs projets.

Le programme du concours et le plan de situation seront envoyés sur demande par la Direction soussignée.

Le terme pour la remise des projets est fixé au 1<sup>er</sup> septembre 1905 à 6 heures du soir.

Berne, le 13 mai 1905.

(H. 3252 Y.)

Direction des travaux publics  
du canton de Berne.

237

## CINQUANTENAIRE de l'Ecole polytechnique fédérale, à Zurich.

Les anciens polytechniciens qui ont l'intention de participer aux Fêtes du Jubilé, à la fin de juillet, sont priés, pour qu'on puisse leur faire parvenir l'invitation, d'envoyer leur adresse, le plus tôt possible,

au COMITÉ D'ORGANISATION

(Rämistrasse 28, Zurich).

236

## CONCOURS DE TRAVAUX

La Direction de la Banque de l'Etat de Fribourg met au concours les travaux de construction des planchers en béton armé pour le

## Nouvel Hôtel de la Banque.

Pour tous renseignements s'adresser à L. HERTLING, architecte, Richemont, 3, à Fribourg, à qui les devis devront être adressés jusqu'au 15 juin prochain. (H. 2351 F.)

# Librairie F. Rouge & Cie, Lausanne.

4, Rue Haldimand, 4.

En souscription :

## L'Architecture et la Décoration

aux Palais du Louvre et des Tuileries.

L'ouvrage paraîtra en 10 livraisons de 16 planches chacune.  
Prix de souscription à l'ouvrage complet : Fr. 120.—

- Précis d'hydraulique**, par R. BUSQUET, 5 francs.  
**Les méthodes et appareils de mesure du temps, des distances, des vitesses et des accélérations**, par J.-G. CARLIER. Deux volumes, 12 francs.  
**La fabrication des émaux et l'émaillage**, par P. RANDAU, 7 fr. 50.  
**La valeur de la science**, par H. POINCARÉ, 3 fr. 50.  
**Manuel de la ventilation des mines**, par J. JICINSKY, 15 francs.  
**L'usine hydraulique et les récepteurs hydrauliques**, par MASONI, 10 francs.  
**La fabrication de l'acier**, par NOBLE, 25 francs.



FABRIQUE DE TUYAUX EN CIMENT  
Briques, Carrelages, etc.

## CORNAZ Frères & C<sup>ie</sup> ALLAMAN (Vaud)

Carrelage le plus beau et le plus moderne  
NOUVEAU PROCÉDÉ  
Album et prix-courant sur demande. 87

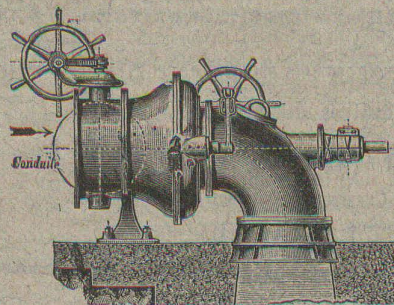
## ATELIERS DE TÉLÉGRAPHES G. HASLER, à BERNE (Suisse).

FONDÉS EN 1852

- Appareils télégraphiques et téléphoniques.  
*Types spéciaux pour installations à courant fort.*  
 SONNERIES ÉLECTRIQUES  
 Instruments météorologiques enregistreurs pour Observatoires.  
 Enregistreurs à distance des niveaux d'eau.  
*Linnigraphes, Chronographes, etc.*  
 Indicateurs - enregistreurs de vitesse pour locomotives.  
 Appareils divers pour chemins de fer.  
 MONTEURS EXPÉRIMENTÉS 209



## Ateliers de Constructions Mécaniques de Vevey (Suisse). Maison fondée en 1830.



- Fonderies  
de Fer et de Bronze.  
**Turbines et Régulateurs**  
 Manchons  
d'accouplement élastiques. 165  
 Pompes.  
 Compresseurs d'air.  
 Pressoirs à vin continus.  
*Pétrins et Fours mécaniques*  
 Tuyauterie en tôle.  
 Chaudronnerie. Charpentes  
 et Ponts en fer.

## LIBRAIRIE F. ROUGE & C<sup>ie</sup>

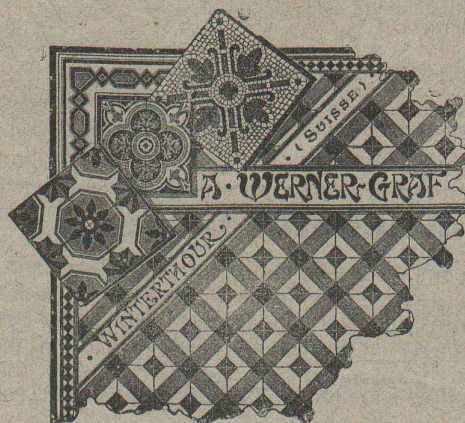
4, Rue Haldimand, 4

LAUSANNE

- TRAITÉ THÉORIQUE ET PRATIQUE DES TURBINES  
HYDRAULIQUES. Turbines à réaction et turbines à  
impulsion, par P. BOYEUX. In-8, 12 fr.  
 DAS SCHWEIZERHAUS. III. Graubünden, par le Dr J.  
HUNZIKER. Illustré, 14 fr.  
 L'ÉLECTRICITÉ POUR TOUS, par H. DE GRAFFIGNY, 5 fr.  
 LEÇONS SUR L'ÉLECTRICITÉ, par E. GÉRARD. 7<sup>e</sup> édition,  
2 vol., se vendant séparément, 12 fr.  
 TRAITÉ THÉORIQUE ET PRATIQUE DE MÉTALLURGIE  
GÉNÉRALE, par L. BABU. T. I. *Éléments et pro-  
duits des opérations métallurgiques.* Gr. in-8, 25 fr.  
 L'AUTOMOBILE, avec 38 figures dans le texte et une plan-  
che coloriée démontable, par A. FARMAN, 6 fr.  
 CROQUIS DE PONTS MÉTALLIQUES, par J. GAUDARD,  
20 fr.

## Carreaux mosaïques

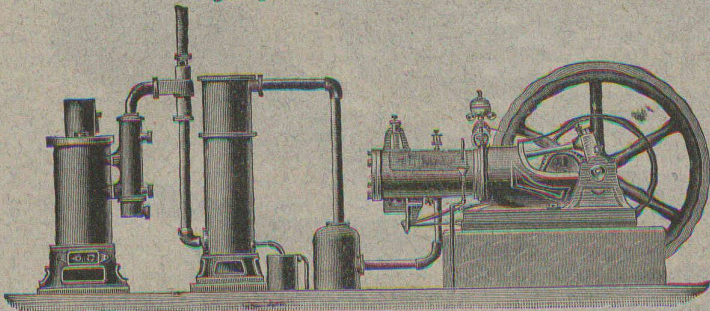
de Winterthour.



A. WERNER-GRAF  
ci-devant  
Huldreich Graf.  
 Fabriques  
et Dépôt  
à  
WINTERTHOUR  
 ALBUM  
et ÉCHANTILLONS  
à disposition.

FORCE MOTRICE A 3 CENTIMES LE CHEVAL-HEURE  
par le **Nouveau Moteur-Gazogène**

à gaz pauvre, aspiration directe.



Gazogènes et transformation de moteurs en moteurs à gaz pauvre. Moteurs à gaz d'éclairage, à pétrole, à benzine, à alcool. Turbines. Grues pour l'entreprise du bâtiment. Sapines à moteurs. Treuils. Machines à travailler le bois.

**GILLIÉRON & AMREIN**, Ingénieurs-Constructeurs.  
VEVEY (Suisse).

FABRIQUE SPÉCIALE POUR  
**Ascenseurs et Monte-charges**  
**ÉLECTRIQUES**

**ALFRED SCHINDLER, LUCERNE**

Maison  
**DE CONFIANCE**  
fondée en 1874.

Commande par boutons

Marche  
silencieuse.

Grande vitesse:  
jusqu'à  
2 m. par seconde.

Parachute infailliable.

Derniers modèles  
américains.

installations  
en fonction.

Un cheval suffit  
pour ascenseur de  
3 personnes.

Seul Ascenseur Electrique marchant sans  
bruit tout en étant d'un bon rendement.

Renseignements, Dessins, Devis et Prix - courants  
gratis sur demande.

10

**Fils de Cuivre électrolytiques**

de la Compagnie des Tréfileries du Havre,

**Anciens Etablissements LAZARE WEILER**

Cuivre pur en barres, en feuilles, en bandes; Cui-  
vre façonné, Laiton en tôle, fils, barres; Alumi-  
nium; Tubes cuivre et laiton; Fils d'acier,  
blancs et galvanisés; Bi-métal.

**H. KLEINERT & Cie**, à Bienne.  
Aciers et métaux en gros.

166

**FUGLSTER & C<sup>IE</sup>** NEUCHÂTEL (SUISSE)



**PHOTOGRAVURE**  
ARTISTIQUE ET  
INDUSTRIELLE

**CIICHÉS**  
EN TOUS  
GENRES

150

Serrurerie. — Balancerie.

**ED. JEANRENAUD**

**CHOISY — Route d'Echallens**

**LAUSANNE**

Projets, Etudes.

145

FERRONNERIE

**TRAVAUX D'ART**

Fabrique lausannoise d'appareils de chauffage.

**G. WEBER, constructeur**

**LAUSANNE**

101 a

**CHAUFFAGES CENTRAUX**

à eau chaude et vapeur à basse pression.

CHAUFFAGES CENTRAUX LOCAUX (localisés à un seul appartement).

Installations complètes de cuisines d'hôtels  
donnant une grande économie de combustibles.

Séchoirs, Bains, Buanderie perfectionnée, Brevet + 11466.

CALORIFÈRES UNIVERSELS

Etudes techniques et devis sur demande.

**FABRIQUE**  
d'Ornements en Zinc, de Ciment ligneux (Holzement)  
et de Carton bitumé.

**V<sup>VE</sup> J. TRABER**  
**COIRE (Suisse).**

163

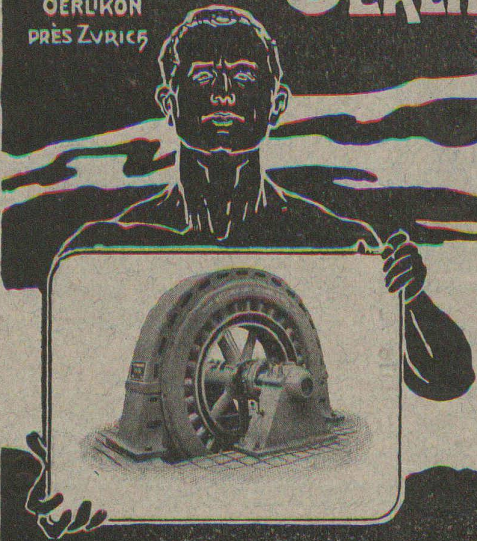
Entreprise Générale de Travaux en Ciment.  
**HOIRS ALEX. FERRARI, Entrepreneurs.**

Bureaux et Chantiers: Maupas; 38-40, Lausanne.  
 Concessionnaires des Brevets Hennebique pour le Canton de Vaud.  
**Nouveau:** Planchers creux en ciment armé, très économiques. 139

# ATELIERS DE CONSTRUCTION

## OERLIKON

OERLIKON PRÈS ZÜRICH



### Moteurs Electriques

de toutes grandeurs et pour tous les genres de courant.

Moteurs spéciaux pour appareils de levage.

Moteurs à carcasse étanche. 114

Moteurs mono- et triphasés à vitesse variable.

Téléphone 1771 RENSEIGNEMENTS ET DÉVIS : Téléphone 1771  
 à LAUSANNE, 15, Place St-François, 15.

## SOCIÉTÉ DES USINES DE GRANDCHAMP ET DE ROCHE

à Grandchamp près Vevy (Vaud).



### Fabriques de Ciment Portland artificiel, Ciment mixte (Rochite), Gypses et Chaux hydrauliques

PRODUCTION TOTALE 3000 WAGONS

*Diplôme à Zurich 1883. — Médaille de vermeil à Yverdon 1894.*

*Médailles d'or à Genève 1896 et Vevey 1901.*

213



## MONTBARON & GAUTSCHI

### NEUCHÂTEL SUISSE

# CLICHES

**PHOTOGRAVURE MODERNE  
 AUTOTYPIC, TROIS COULEURS  
 ZINCOGRAPHIE, XYLOGRAPHIE  
 GALVANOS**

Force motrice à 3 centimes le cheval-heure par le

**Nouveau Moteur-Gazogène**  
 à gaz pauvre, aspiration directe.

**GILLIÉRON & AMREIN**

Ingénieurs-Constructeurs.

VEVEY SUISSE

EXPLOSIFS 47

Société Suisse

DES

**EXPLOSIFS**  
 à BRIGUE (Valais).

Dynamites à tous dosages. Détonateurs. Mèches et tous accessoires.

CARRELAGES 206

DE ROLLE

**Fr. YENNY**

successeur de Eug. SIMON

MAISON FONDÉE EN 1850

**ATELIER DE RELIURE**  
**H. CORNAMUSAZ**

Grand St-Jean, 7, Lausanne.

RELIURES en tous genres. 107  
 CARTES murales.

MANUFACTURE  
 de CAOUTCHOUC

**Veuve de H. SPECKER**  
 ZÜRICH

**Spécialités :**  
 Gants en caoutchouc pour électriciens.

SOULIERS SPÉCIAUX  
 isolateurs en caoutchouc.

TAPIS EN CAOUTCHOUC

VÊTEMENTS  
 pr Scaphandriers et Mineurs.

CULOTTES,  
 BAS et BOTTES à EAU

Tubes et Feuilles en Ebonite.  
 Guttapercha.

BANDES CAOUTCHOUCTÉES  
 isolantes.

Tubes à gaz.

MANTEAUX et PÉLERINES  
 en tissus caoutchoutés.

Envois au choix.

# Daniel PERRET, Appareilleur

Avenue Béthusy. LAUSANNE Avenue Béthusy.

Installateur des Eaux de Cossonay, Ballaigues, Vallorbe, Vaulion, Echallens, Bremblens, Leysin, etc.

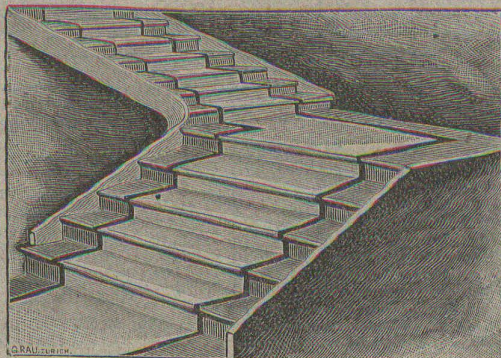
Spécialité de canalisations à haute pression. Chauffages de serres, chambres de bains et buanderies. Installations pour eau et gaz. Appareils sanitaires de tous systèmes. Serrurerie en tout genre. — Etudes et devis sur demande. 48

## FABRIQUE SUISSE DE XYLOLITH

à WILDEGG (Canton d'Argovie) 116

**D<sup>r</sup> P. Karrer**

ci-devant RULLIET & KARRER



Brevet + N° 9080.

Brevet + N° 9080.

### MARCHES D'ESCALIER EN XYLOLITH

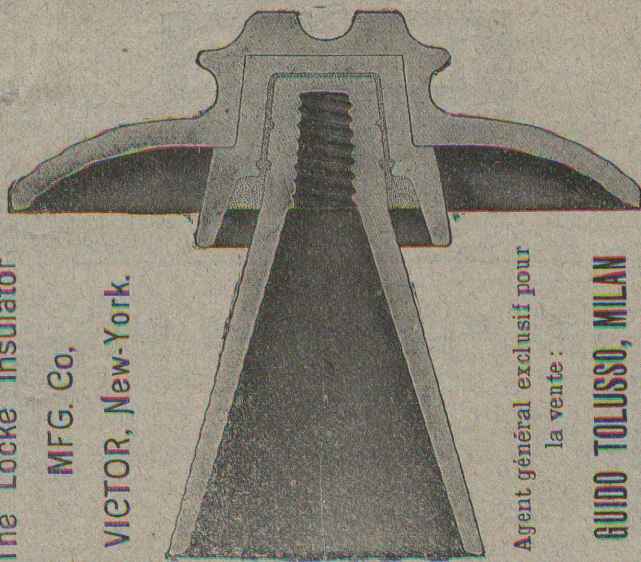
pour le revêtement d'escaliers en fer, bois, molasse, ou béton tournants, molasse usée.

Incombustibles, pas glissant et de grande durabilité et résistance.

Couleurs unies ou avec forme de tapis coloré au centre.

Seulement en Suisse environ 10,000 marches d'escalier et environ 200,000 m<sup>2</sup> de parquets ont été posés jusqu'ici

The Locke Insulator  
MFG. Co.  
VICTOR, New-York.



Agent général exclusif pour  
la vente:

**GUIDO TOLUSSO, MILAN**  
(Italie)

Les isolateurs brevetés Locke, primés avec médaille d'or à l'Exposition universelle de Paris 1900 et du Transmissipi (Omaha) 1898, sont les meilleurs et les plus recommandés spécialement pour lignes électriques à tensions très élevées. Leur fonctionnement est parfait et ils se trouvent employés dans les plus grandes et plus puissantes lignes électriques du monde, jusqu'à 60,000 volts de tension de ligne, ce qui leur a procuré une réputation universelle. Leurs principales prérogatives sont: **Résistance diélectrique et mécanique. Minime perte de courant. Convenance dans les prix. Economie des installations et du montage.**

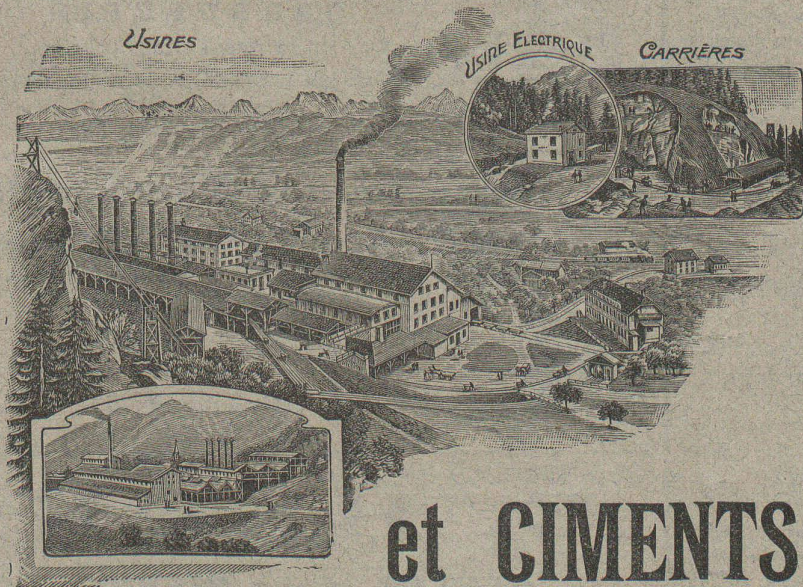
Les supports brevetés Locke sont aussi les meilleurs et les plus adaptés pour les tensions très élevées, et **augmentent la résistance de 5000 à 10,000 volts**, selon la capacité de l'isolateur.

Les isolateurs « Manhattan » pour chemins de fer électriques à troisième rail se recommandent pour leur supériorité.

Le bureau technique de la Direction de Milan, via Torino, N° 61, traite pour l'installation des lignes électriques pour transport d'énergie électrique de hautes tensions d'après les dernières expériences.

Catalogues, renseignements et devis gratuits sur demande.  
Adresser toute demande à l'Agence générale, à MILAN, via Torino, 61.

59



SOCIÉTÉ ANONYME

DES

# CHAUX

# et CEMENTS de BAULMES

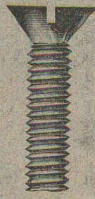
Médaille d'or. Exposition cantonale vaudoise. Yevvey 1901.

9

Les Usines construites en 1898 sont installées avec les derniers perfectionnements et permettent une **production annuelle de**  
3000 wagons de 10 tonnes de **chaux lourde et mi-lourde** et  
1000 wagons de 10 tonnes de **ciment naturel et artificiel.**

**FERMETURES**  
 automatiques à rouleaux  
 EN TÔLE ONDULÉE  
**FR. GAUGER A ZÜRICH**

**F. WILHELM & C<sup>ie</sup>**  
**ZOFINGEN**

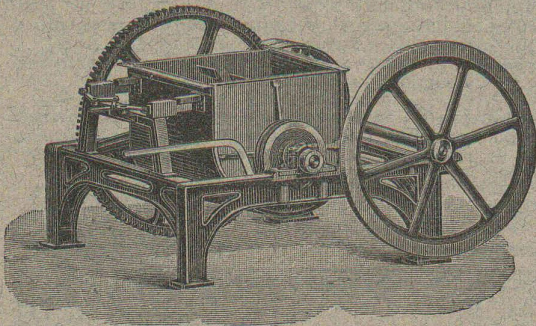


*Vis et Boulonneries en tous genres.*

Pièces sur modèles ou dessins: tournées, filetées, taraudées, fraisées, alésées et différents autres articles. 138

**OEHLER & C<sup>o</sup>, Aarau.**

ATELIERS DE CONSTRUCTION & FONDERIES DE FER & D'ACIER  
 Usines spéciales pour moyens de transport:



Voies et Vagonnets pour entrepreneurs — 186

Machines à faire le béton et le mortier.

Dragues, etc., etc.

**J. WALSER & C<sup>ie</sup>**  
 ENTREPRISE DE CONSTRUCTIONS  
 WINTERTHUR

Télégramme: Walser. - Téléphone.

SPECIALITÉS: H1364z  
 Cheminées d'usines et de chauffage.  
 Maçonneries de Chaudières

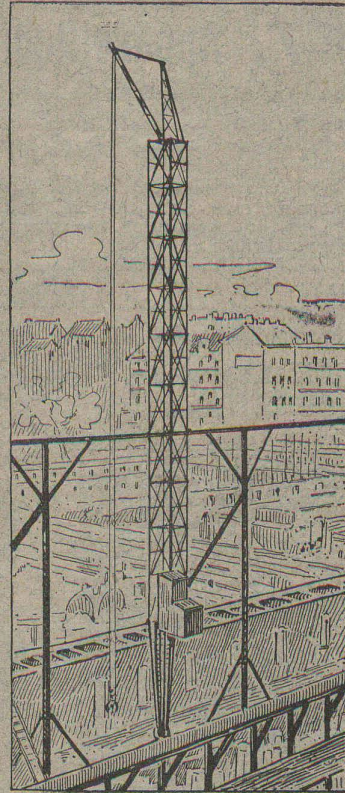
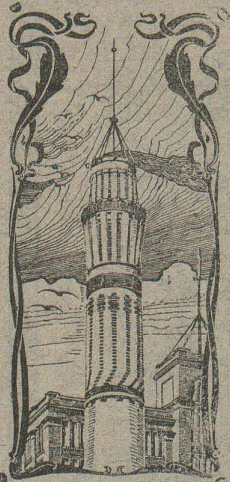
de tous systèmes. 219

Construction de Fourneaux pour tous les services industriels.

Fondations et massifs en béton.

Briqueteries complètes avec fours rotatifs

MATÉRIAUX RÉFRACTAIRES en toutes qualités.  
 Récompenses à l'Exposition nationale de Genève.



**Grues**  
 roulantes

**Système Voss**

pour constructions en maçonnerie, etc.

permettant de se passer d'échafaudages provisoires et de réaliser une économie considérable de temps et d'argent.

Brevets d'invention demandés. 113

Seul fabricant en Suisse:

Ateliers de constructions métalliques de **RICHTERSWIL.**

ATELIER DE SERRURERIE

actionné par Moteurs électriques.

**H. RAPIN**

LAUSANNE - Maupas, 8 - LAUSANNE

**SERRURERIE**

en bâtiment et fer forgé.

Vitrages et Devantures de magasin.

Escaliers en fer.

Marquises et Vérandas. 57

**Grosse Serrurerie**  
**CHARPENTES**

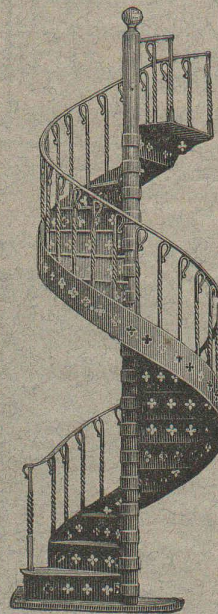
Colonnes-supports en fers assemblés pour lignes aériennes.

Passerelles, etc.

ÉTUDE

DÉVIS

Téléphone N<sup>o</sup> 24.



**E. BECK**

**PERLES, près BIENNE**

Télégrammes: PAPPBECK

Téléphone.

FABRIQUE POUR:

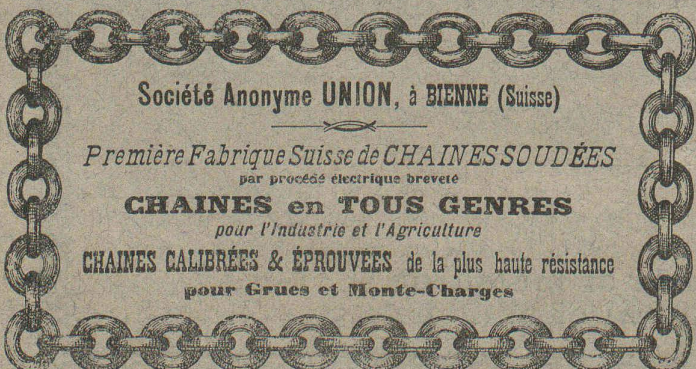
**Carton bitumé. — Ciment ligneux.**

PLAQUES d'ASPHALTE pour Isolations en tous genres.

**TAPIS D'ISOLATIONS — GOUDRON MINÉRAL RAFFINÉ**

**TRINIDAD ÉPURÉE** 27

Tous les produits d'Asphalte et de Goudron.



Société Anonyme **UNION**, à **BIENNE** (Suisse)

Première Fabrique Suisse de **CHAINES SOUDÉES**  
 par procédé électrique breveté

**CHAINES en TOUS GENRES**

pour l'Industrie et l'Agriculture

**CHAINES CALIBRÉES & ÉPROUVÉES** de la plus haute résistance  
 pour Grues et Monte-Charges

# MANCHON à Friction breveté

se distingue par :

construction simple et excessivement robuste.

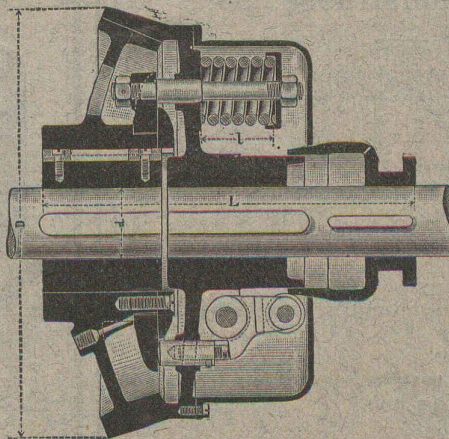
Embrayage et débrayage facile, sans aucune interruption de la marche normale des transmissions.

-o- Point d'usure remarquable. -o-

Sûreté absolue contre embrayage ou débrayage non voulu.

Accès facile à toutes les parties importantes.

Droits exclusifs pour la Suisse.



Prospectus et prix à disposition sur demande.

## Ateliers de construction de St-Georges près St-Gall, Suisse. Société en commandite.

Ludwig v. Süsskind.

93

Manufacture de Papiers.

J.-G. STOUKY, Lausanne.

Gare du Grand-Pont L.-O.

Spécialité de papiers pour  
Ingénieurs, 31  
Architectes, Entrepreneurs.

ENTREPRISES GÉNÉRALES  
de VITRERIE en tous genres.

Atelier spécial de Vitraux d'Art.

ENCADREMENTS 112

**P. CHIARA**

Pl. St-Laurent, Lausanne.

Verres de toutes sortes en gros et détail.

**E. JEANRENAUD, GRAVEUR**

Rue de Bourg, 12, Lausanne.

TIMBRES

en métal et en caoutchouc.

Numéroteurs. Dateurs

Tampons.

29

### Bureau technique : ALFRED RUBIN

Zurich I, Bahnhofstrasse, 94,

se recommande pour l'établissement de projets et la fourniture d'installations mécaniques pour :

Industries des métaux.

Fabriques d'armatures.

101 b

Fabriques d'emballages métalliques. - Fabriques d'horlogerie.

Atelier de forgeron, de serrurier et de ferblantier.

\* LAMINERIES -o- FONDERIES \*

→ Consultations techniques, devis et projets gratuits. ←

## Gazette de Lausanne

Journal politique et littéraire.

Organe de 1er ordre. — Grand format. — Fondée en 1798.

PARAISANT SIX FOIS PAR SEMAINE

La Gazette de Lausanne est un des journaux les plus appréciés et les plus répandus de la Suisse et de l'étranger. Elle offre à ses lecteurs un ensemble de renseignements complets, soit sur les affaires du pays, soit sur la politique étrangère. Elle a des correspondants dans les principales villes de la Suisse. De même à Paris, Bruxelles, Rome, Berlin, etc., d'où elle reçoit des lettres périodiques.

La Gazette de Lausanne a pour collaborateurs les meilleurs écrivains de la Suisse romande. Elle publie des chroniques artistiques, musicales, scientifiques et militaires. Feuilletons choisis. Service télégraphique étendu.

SOCIÉTÉ ANONYME DES ATELIERS DE CONSTRUCTIONS MÉCANIQUES DE

# ESCHER WYSS & C<sup>ie</sup>

Fondés en 1805. ZÜRICH (Suisse) et RAVENSBURG (Wurtemberg). Fondés en 1805.

Exposition universelle de Paris 1900 : Quatre Grand Prix et Deux Médailles d'Or.

## MACHINES à VAPEUR

de toute puissance, à distribution combinée Corliss et à soupapes. Machines à distribution à tiroirs. — Machines horizontales ou verticales à un, deux, trois ou quatre cylindres, à marche lente ou rapide, pour actionnement de fabriques, de dynamos pour éclairage ou transport de force, de tramways, etc. — Turbines à vapeur.

Chaudières à vapeur de toute grandeur.

6

Autres spécialités :

Turbines en tout genre et régulateurs de précision. Travaux de chaudronnerie en tous genres. Pompes à vapeur. Machines à glace et à froid. Compresseurs à air. Bateaux à vapeur et machines marines. Bateaux à

naphte. Bateaux en aluminium. Canots à moteur à vapeur. Transmissions et transports de force. Machines pour la fabrication du papier et du carton. Installations complètes pour la fabrication de pâte de bois. Machines à polir et à canneler.

# FRANÇAILLON & C<sup>ie</sup> LAUSANNE



# Bureau technique: ALFRED RUBIN

Zurich I, Bahnhofstrasse, 94.

**Pièces en acier fondu** pesant jusqu'à 50 tonnes. Organes de machines. Roues dentées moulées à la machine. Coussinets de ponts, etc.

**Pièces forgées et étampées**, brutes, tournées ou complètement travaillées: arbres à manivelles, arbres polis, tiges de pistons, colonnes de grues, etc.

Matrices, ébaucheurs et broches pour travaux de forge.

**Pièces de fonderie**, en fonte tendre, forgées par étamage et en fonte dure.

**Acier au creuset pour outils** servant au travail du fer, des métaux, des pierres et des bois.

Boulets pour moulins à boulets.

Acier en bandes, poli au laminoir, pour boîtes de montres. Ressorts en acier.

**Tuyaux et barres** polis, de divers profils, pour la construction des machines et des appareils, et les travaux aux tours.

**Fils**, en acier fondu et en fer, polis, galvanisés et recuits, ronds et profilés.

110

## ASSURANCE MUTUELLE VAUDOISE

contre les accidents.

205

Fondée en 1895 par la Société Industrielle et Commerciale du Canton de Vaud et concessionnée pour la Suisse par le Conseil fédéral.

### MUTUALITÉ PURE

Assurance collective des ouvriers aux termes des lois fédérales sur la responsabilité civile.

Assurance collective des ouvriers d'industrie et de commerce non soumis aux lois fédérales sur la responsabilité civile des patrons.

Assurance des apprentis.

ASSURANCES INDIVIDUELLES par police des plus libérales garantissant TOUS les risques d'accidents avec paiement des frais médicaux.

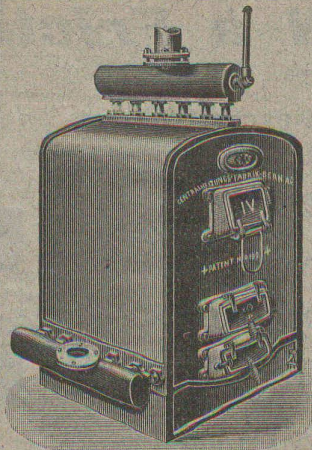
#### RÉPARTITION DES BÉNÉFICES ANNUELS:

50% aux assurés, 50% au fonds de réserve, Propriété des assurés.

Statuts, Formulaires et Renseignements au Siège social:



1, Place St-François, LAUSANNE



Brevet Suisse  
N° 21928.

Installations  
DE  
**CHAUFFAGES CENTRAUX**  
de tous systèmes  
ET DE  
**Services d'eau chaude**

Bains. — Buanderies.  
**Séchoirs**

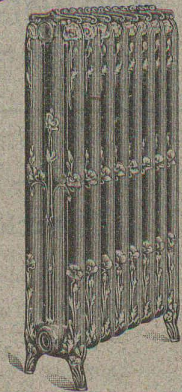
FABRIQUE DE  
**Chauffage Central** Berne S. A.  
ANCIENNE MAISON J. RUEF  
**OSTERMUNDIGEN**

Appareils de **DÉSINFECTION**

ET DE

**STÉRILISATION** 117

Prospectus et devis sur demande



## SERRURERIE D'ART

Charpentes en fer. - Serres. - Vérandas. - Grilles et Portails.

Travail soigné.

Téléphone.

Force électrique.

\* 111



Louis Cherpit

NYON (Suisse).

Bureau et Atelier:

AVENUE VIOLLIER

APPAREILLAGE pour EAU et GAZ

## MENUISERIE D'ART et de bâtiment

J. CHAUVY & C<sup>ie</sup>

A. GOLAY, successeur

Maison fondée en 1830.

8, Maupas LAUSANNE Maupas, 8

— TELEPHONE 781 —

88