

**Zeitschrift:** Bulletin technique de la Suisse romande  
**Band:** 31 (1905)  
**Heft:** 11

## Werbung

### Nutzungsbedingungen

Die ETH-Bibliothek ist die Anbieterin der digitalisierten Zeitschriften. Sie besitzt keine Urheberrechte an den Zeitschriften und ist nicht verantwortlich für deren Inhalte. Die Rechte liegen in der Regel bei den Herausgebern beziehungsweise den externen Rechteinhabern. [Siehe Rechtliche Hinweise.](#)

### Conditions d'utilisation

L'ETH Library est le fournisseur des revues numérisées. Elle ne détient aucun droit d'auteur sur les revues et n'est pas responsable de leur contenu. En règle générale, les droits sont détenus par les éditeurs ou les détenteurs de droits externes. [Voir Informations légales.](#)

### Terms of use

The ETH Library is the provider of the digitised journals. It does not own any copyrights to the journals and is not responsible for their content. The rights usually lie with the publishers or the external rights holders. [See Legal notice.](#)

**Download PDF:** 14.03.2025

**ETH-Bibliothek Zürich, E-Periodica, <https://www.e-periodica.ch>**



Société Céramique

**RICHARD - GINORI**

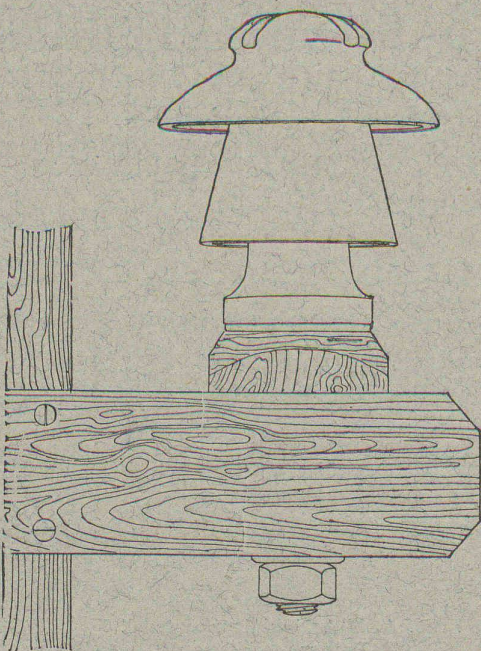
MILAN (ITALIE).

Capital L. 7,000,000 entièrement versé. 185

# ISOLATEURS

pour hautes et basses tensions en **PORCELAINE DURE**

BASES et MANCHES pour interrupteurs.



VIROLES pour lampes électriques, etc., etc.

CATALOGUES gratis sur demande.

Briqueterie Mécanique de Lonay près Morges.

**CH. FALCONNIER, PROPRIETAIRE**

TÉLÉPHONE

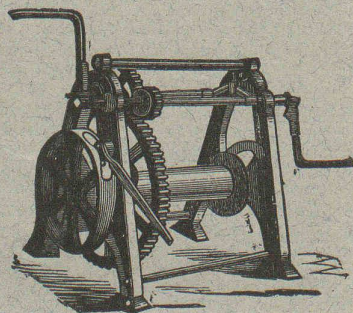
Briques pleines, creuses et perforées. — Tuiles ordinaires, pour toitures, rondes et pointues brevetées. Tuiles parallèles. *Hourdis de toutes dimensions avec couvre-fer.* Couliissés et Drains de toutes dimensions. **Caniveaux pour conduites de câbles électriques brevetés.** — Boisseaux ronds 18, 21, 24. — Tuiles rouges et jaunes pour couvertures écaillés. 123

**FRITZ MARTI**

(Société anonyme)

WINTERTHUR

Dépôts et Ateliers à:  
Wallisellen,  
Berne, Yverdon, etc.



Outils de levage: Treuils, Moustes, Poulies différentielles, à vis et autres, Treuils à vapeur et à benzine, Chats roulants, Câbles en acier. Monte-charge.

**Vente et Location de :**

Voies, genre Decauville, Rails en acier, Vagonnets, Croisements, Locomotives d'entreprises, Locomobiles, Pompes diverses, Treuils roulants à benzine et à vapeur. 143

## Kägi & Co, Winterthour

Succursale à Milan (via S. Vicenzino, 10)

Agence & Commission en produits miniers et métallurgiques.

5

**Rails et Traverses Acier**, matériel d'attache pour chemins de fer à voie normale, voie étroite, lignes de tramways et voies de travaux (terrassements, tunnels, mines), longrines, cœurs de croisements, rondelles élastiques, etc.

**Roues**, étoiles de roues en fer forgé, essieux simples, **essieux montés** et **bandages** pour matériel roulant de chemins de fer et tramways; **ressorts** en tous genres pour tous usages techniques. Brouettes et barrots en fer.

**Roues** en fonte dure et fonte coquille pour wagonnets et ponts roulants; **Tôles à Chaudières et Tuyaux ondulés** pour locomotives, locomobiles et chaudières fixes; **tubes à chaudières** en fer, cuivre et laiton, **tubes à brides** pour conduites de vapeur et canalisations à forte pression.

**Fers spéciaux** pour construction de ponts et toitures métalliques qualité Thomas et Siemens Martin; ronds de toutes dimensions de même métal laminés et forgés, larges plats, tôles de constructions, fers à batteuses, fers marchands.

**Aciers bruts**, laminés et forgés en Siemens Martin & Thomas; aciers fondus au creuset; pièces de forge en tous genres, arbres coudés jusqu'à 8000 kg., manivelles, bielles, leviers, crochets, etc., bruts de forges ébauchés et finis.

**Tuyaux** fonte avec leurs pièces spéciales jusqu'à un mètre de vide et plus; vannes et hydrantes; Tuyaux spéciaux avec et sans soudure pour conduites haute pression jusqu'à 100 atmosphères.

**Fils** de fer, d'acier, de cuivre, de bronze pour télégraphe, téléphone, paratonnerres, fabrication de câbles, cardes, ressorts, etc.

**Câbles** en fil de fer et acier pour transmissions, funiculaires, téléfèrages, ponts suspendus, puits et mines; cordelettes en fil d'acier fondu pour signaux de chemins de fer.

**Câbles** cuivre nus et armés pour voie aérienne et souterraine, pour télégraphe, téléphone et transmissions de force à grandes distances.

**Couteaux** pour machines à couper le papier, pour raboteuses à bois et pour cisailles à tôles.

NB. Prix-courants, prospectus et albums sont à disposition. 5

## Bureau technique: ALFRED RUBIN

Zurich I, Bahnhofstrasse, 94.

### MATÉRIEL DE CHEMINS DE FER

pour lignes principales, secondaires ou électriques.

**Rails, éclisses et selles.**

*Pièces d'assemblage pour rails. — Rondelles élastiques.*

**ASSORTIMENT COMPLET**

de roues d'essieux de bandages.

Pièces de forge pour la construction des locomotives et des wagons.

Tubes en acier pour chaudières, solis et laminés.

—o— Tubes en cuivre sans couture, barres de cuivre. —o—

**RESSORTS** à boudin, en spirale, à lames, pour la construction des locomotives et des wagons.

Pièces de bois imprégnées au sublimé.

**PIÈCES DE FER**

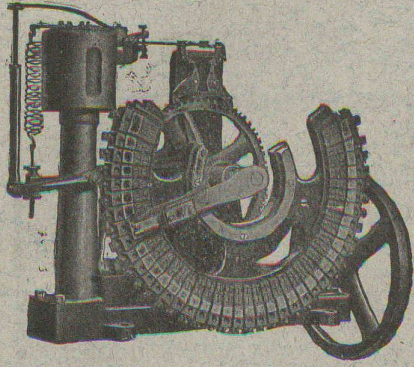
Fils de cuivre pour lignes d'alimentation ou de contact de tramways.

**FILS RONDUS OU PROFILÉS** 101 b

Fils d'acier pour câbles transporteurs.



**H. CUÉNOD S. A.** Ingénieur-Constructeur, GENÈVE  
12, Rue Diday, 12. 129  
Ateliers : Clos de la Fonderie, Carouge.



**LAMPES à ARC**  
pour courant continu et courant alternatif.

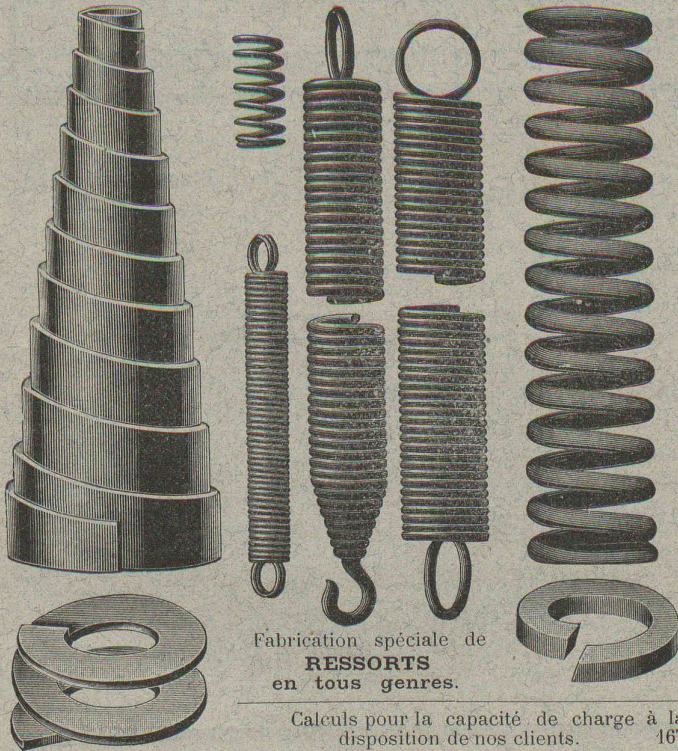
**Régulateur Automatique DE TENSION**  
sans contacts électriques,  
Système R. THURY.  
Nombreuses applications.

Réducteurs d'Accumulateurs.

**PETITS MOTEURS électriques,**  
courants continu et alternatif,  
mono et polyphasé.

Transformateurs. Bobines de self. Rhéostats, etc.

Fabrication en série de tous appareils et pièces mécaniques.



Fabrication spéciale de  
**RESSORTS**  
en tous genres.

Calculs pour la capacité de charge à la disposition de nos clients. 167

Acier de toute première qualité. — Trempe égale et exacte.

**Baumann Frères, Ruti (Zurich).**

**Bureau Technique et Industriel**

GENÈVE

8, Avenue Pictet de Rochemont, 8.

ÉTUDES ET CONSTRUCTION  
de tout ce qui concerne l'art de l'Ingénieur et de l'Architecte.  
Applications de l'électricité, traction et éclairage.

Levé de plans, morcellement, achat et vente de propriétés.

Recherche de capitaux.

**REPRÉSENTATIONS INDUSTRIELLES**

Atelier spécial de dessin et de reproductions par la lumière.

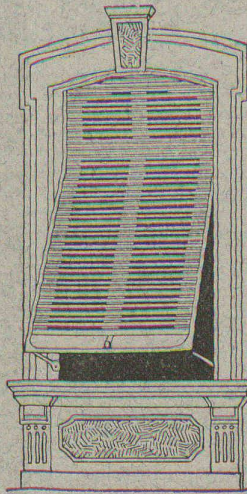
Projets et devis sur demande.

96

**W. BAUMANN, Horgen.**

Manufacture de Jalousies en Bois.

170



Le plus ancien établissement de ce genre en Suisse.

INSTALLATION DE PREMIER ORDRE  
**FERMETURES EN BOIS**  
**STORES AUTOMATIQUES**

Brevet + 5103.

La plus pratique et la plus élégante fermeture.

**Marquises — Persiennes — Paravents**

Exécution en Red-Pine américain,  
en bois du nord  
ou en bois indigène.

REPRÉSENTANTS :

M. Louis WÄCKERLIN, Lausanne.

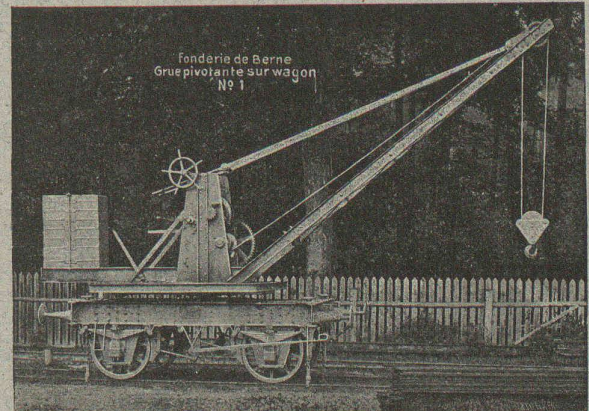
MM. RAMELET Frères, Lausanne.

M. L. CORMIER, 2, rue de Hesse, Genève

Usine à Paris IX<sup>e</sup>, 12, Rue du Delta.

SOCIÉTÉ DES  
**USINES de Louis de ROLL**

SUCCURSALE : FONDERIE de BERNE. Fournit :



Fonderie de Berne  
Grue pivotante sur wagon  
N° 1

**Appareils de levage :** Ponts roulants, Grues pivotantes ou électrique. Monte-charges hydrauliques, électriques ou à courroie.

**Matériel de chemins de fer :** Ponts tournants et Chariots transbordeurs pour wagons et pour locomotives, commandés à bras, par machines à vapeur ou par moteurs électriques.

**Branchements et croisements** pour voies étroites et voies normales, pour rails Vignol et rails à gorge. 231

**BARRIÈRES** avec ou sans arrêts et sonneries.

**Superstructures à crémaillères. Chemins de fer funiculaires.** (Freins brevetés). Depuis le commencement de 1898 la Fonderie de Berne a fourni 21 funiculaires.

**Barrages,** installations métalliques et mécaniques pour barrages (vannes, écluses, grilles, treuils, etc.).

**Machines pour la fabrication des briques en ciment.**

Renseignements sur des installations faites, références, projets et devis sont à disposition.



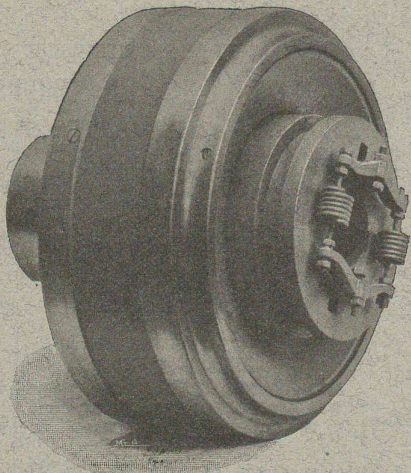
# SOCIÉTÉ DES USINES DE LOUIS DE ROLL

Brevet Suisse.

Usine de **CLUS** (Canton de Sôleure).

**Embrayages à friction, système Benn,**

pour l'embrayage et le débrayage d'une série d'arbres ou de machines uniques pendant la marche. Disposition complètement fermée de l'appareil; utilisable pour un grand nombre de tours; graissage automatique des parties intérieures de l'appareil. 121



**Paliers à graissage automatique à bagues :**

**PALIER SELLERS** avec coussinet inférieur démontable (brevet Suisse), utilisables comme paliers fixes, paliers suspendus, paliers consoles sur mur ou sur colonnes.

**PALIER FIXES** avec coussinets démontables en métal blanc ou en bronze pour arbres massifs et arbres creux.

Installations de transmissions complètes pour toutes les branches de l'industrie.

De **VALLIÈRE, SIMON & C<sup>ie</sup>**, ingénieurs civils, 1, Place Cathédrale  
LAUSANNE



## BÉTON ARMÉ



Système de **VALLIÈRE**. — Brevets Suisses 9775 et 20,148.

Projets et études de: Ponts, planchers, sommiers, colonnes, réservoirs, cuves de gazomètres, silos, fondations, toitures, tuyaux, canaux, etc.

Représentants pour la Suisse du système **MELAN** pour ponts en béton armé.

Renseignements et devis gratuits.

122

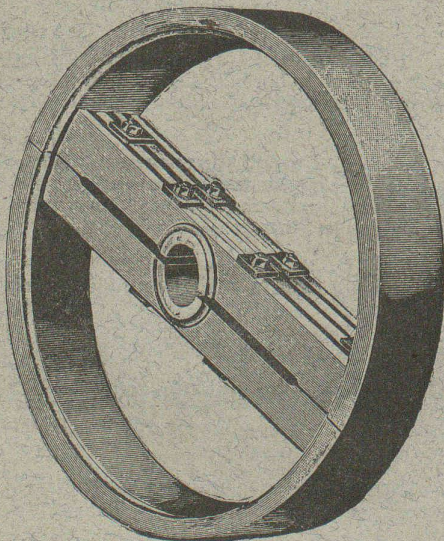
Concessionnaires : F. Biondel & Fils, Genève. E. Bellorini & Rochat, Lausanne. Römer & Fehlbaum, Bienne. A. Vissa, Montreux. Rothacher & C<sup>ie</sup>, S-Imier. Franceschetti & C<sup>ie</sup>, Zurich. F. Caldelari, Ligornetto, Tessin. E. Noseda, Neuchâtel.

## POULIES en PÂTE de BOIS pour COURROIES

Brevet Suisse Beran N° 27 320.

178

Chaque demi-couronne est en une seule pièce.



Extrait du certificat du Laboratoire royal d'essais des machines de Charlottenbourg:

Résultats des essais de 3 poulies de mêmes dimensions, en plaçant dessus une courroie dont les deux brins sont tendus par des poids égaux. Pour que le glissement de la courroie se produise, la charge de l'un de ses brins dû être majorée de :

14 kg.	avec la poulie	en fer,
31 "	"	" en bois,
38 "	"	" en pâte de bois.

Résultats des essais à la compression :

La rupture de la poulie	en fer	se produisit sous	7970 kg.
"	"	bois	" 5210 "
"	"	pâte de bois	" 9170 "

Les poulies en pâte de bois brevet Beran ont donc une résistance à la rupture qui n'avait pas encore été atteinte, et le plus fort coefficient de frottement.

Représentants : **J. WIEDERKEHR & C<sup>o</sup>**, Winterthour.



# Chaux hydrauliques de Vallorbe.

(Société des Usines des Grands - Crêts),

VOIR

## Exposition d'un bloc de béton

Place du Flon (Occident), Lausanne.

Un bloc de béton de 2600 kg. au dosage de **CENT kg. de chaux hydraulique (qualité Simplon)** par **MÈTRE CUBE** de tout venant (**blocs roulés non compris**) est exposé sur la place du Flon, à Lausanne. Il provient du massif de fondation des piles provisoires destinées à soutenir les échafaudages du **viaduc de Brent** sur la Baie de Clarens (arche de 44 mètres d'ouverture).

L'attention de Messieurs les Ingénieurs, Architectes et Entrepreneurs est particulièrement attirée sur cette Exposition.

(Attestation de M. Cosandey, Ingénieur du Pont de Brent à disposition).

191

# C. Wüst & C<sup>ie</sup>, Seebach, Zurich.

Ascenseurs et monte-charges électriques  
avec treuil à chevrons système breveté.

Le meilleur des treuils actuels,  
pouvant être branché directement sur tout réseau de lumière  
même monophasé, grâce à sa faible consommation.

Une manœuvre universelle par boutons  
permet à chaque enfant d'utiliser l'ascenseur sans  
conducteur.

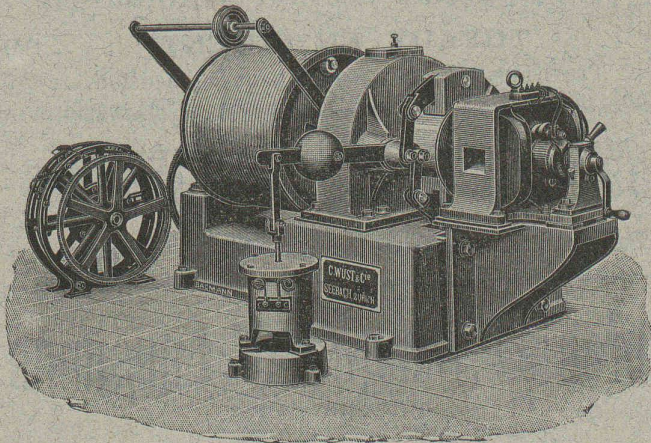
Grande économie dans l'installation et l'exploitation.  
Marche absolument silencieuse.

Manœuvre de haute précision.

Parachute absolument sûr.

Projets et devis gratuits. — Prospectus sur demande.

Meilleures références  
sur des installations existantes. 149



## Université de Lausanne. -- Ecole d'Ingénieurs.

L'école comprend les divisions du **génie civil**, de **mécanique**, d'**électricité** et de **chimie**.

La durée des études est de **sept semestres**. Il est annexé à l'école un cours préparatoire d'une année, destiné aux candidats immatriculables à l'Université et qui ne possèdent pas les connaissances spéciales nécessaires pour l'admission en première année.

Le programme détaillé renfermant les conditions d'admission, le programme des cours et le règlement des études est envoyé franco sur demande adressée à la Direction.



# TERRASSES SYSTEME GRESLY

DESSOUS FORMANT PLAFOND



VUE DU CÔTÉ B-C.



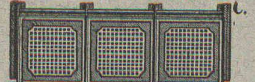
Brevet + 11,436.

137

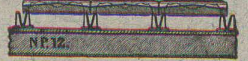
En dalles ciment à emboîtement 30 x 30 cm, posées sur fers zorès V 6 x 6 cm. Pente 2 %.  
Démarche agréable. Pentes impossibles.  
Plafond décoratif. Applications depuis 1883.

## E. GRESLY, Soleure

DESSUS DE LA TERRASSE



VUE DU CÔTÉ A-B.



## BURGI & NARBEL, Installateurs

128

**Lausanne**

10, TERREAUX, 10

Seuls concessionnaires pour la Suisse du

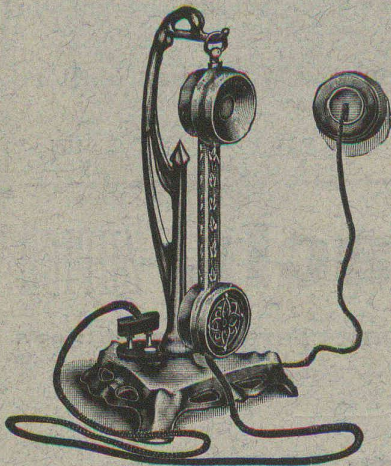
« **PHÉROPHONE** »  
(Téléphone privé).

INSTALLATION de lumière électrique, sonneries électriques pour appartements et bâtiments entiers.

VENTE EN GROS de fournitures pour courant faible.

ATELIER de construction et réparations.

Téléphone N° 1915.



APPAREILLAGE POUR GAZ ET EAU

## I. WEIBEL, L<sup>s</sup> WEIBEL aîné, successeur

50, Martheray, 50, LAUSANNE.

Maison fondée en 1857.

Ferblanterie, plomberie, zinguerie, couvertures en ardoises  
tuiles et ciment ligneux. 106

## Fabrique de Produits en Ciment

### G. & A. BANGERTER, Lyss.

**BRIQUES EN CIMENT**

Stock permanent 2 à 3 millions.

**TUYAUX EN CIMENT**

160

Provisions immenses dans chaque dimension.  
Tout nouveau système de fabrication à la machine.

**TAILLE EN CIMENT COMPRIMÉ**

unie et ornée; remplaçant la pierre naturelle.

Production annuelle : 3000 wagons.

Grandes carrières de molasse du Gibloux

A VILLARLOD (cant. de Fribourg).

## F. HOGG-PILLOUD

propriétaire.

Bureaux : Chemin de Monséjour, Fribourg (Suisse).  
Téléphone. Résultat des essais faits au Laboratoire fédéral de Zurich, 372 kg. par cm<sup>3</sup>. H 1048 F

Représentant à Lausanne : HENRI RUBLI, entrepreneur-gypseur, rue Fabre, 13. — Téléphone n° 1862. 217

## ENTREPRISE GÉNÉRALE D'APPAREILLAGE

Appareilleur pour Gérant  
des Eaux de Lausanne des Eaux de Bret et des Eaux de Pierre-Ozair Eau, Gaz et Vapeur des Eaux de Moilles es Donnes.

## L. WELTY Fils

Rue du Flon, 8. LAUSANNE Téléphone 483.

Maison fondée en 1834.

Spécialité d'installations d'eau chaude et froide pour Hôpitaux et infirmeries. — Réparation et installation de Pompes de tous systèmes. — Appareilleur des Hôpitaux de Saint-Loup. — Installation de Bains, Douches et Appareils sanitaires pour le tout à l'égout. — Chauffage de Serres. — Magasin d'appareils pour l'éclairage, le chauffage, la cuisine et les bains par le Gaz.

Réparations. - Installations particulières. - Entretien. Devis et Prix-Courant sur demande. — Travail garanti.

MÉDAILLE D'ARGENT, Exposition cantonale vaudoise, Vevey 1901.

La plus haute récompense.

Concessionnaire du Chauffage central à eau chaude Système Rouquaud (breveté). 89

## Librairie F. Rouge & C<sup>ie</sup>, Lausanne

NOBLE, H. Fabrication de l'acier, 25 fr.

BUCHETTI. La fonderie de cuivre actuelle. 1 vol. et atlas, 30 fr.

— Les alliages métalliques actuels et leur métallographie, 15 fr.

A. ZEN BOSCH. Traité pratique pour l'étude sans maître de l'électricité, à l'usage des ouvriers et monteurs électriciens, 17 fr. 50

GUILLAUME, J. Notions d'électricité, son utilisation dans l'industrie, 7 fr. 50

LAUNAY, DE. La science géologique, ses méthodes, ses résultats, ses problèmes, son histoire, 20 fr.

MAILLET, E. Essais d'hydraulique souterraine et fluviale, 11 fr.

FRICK, P. Fouilles et fondations, à l'air libre, sous l'eau, à l'air comprimé. Déblais souterrains. Tunnel. Béton armé, 12 fr.



# Adolphe Saurer, Arbon

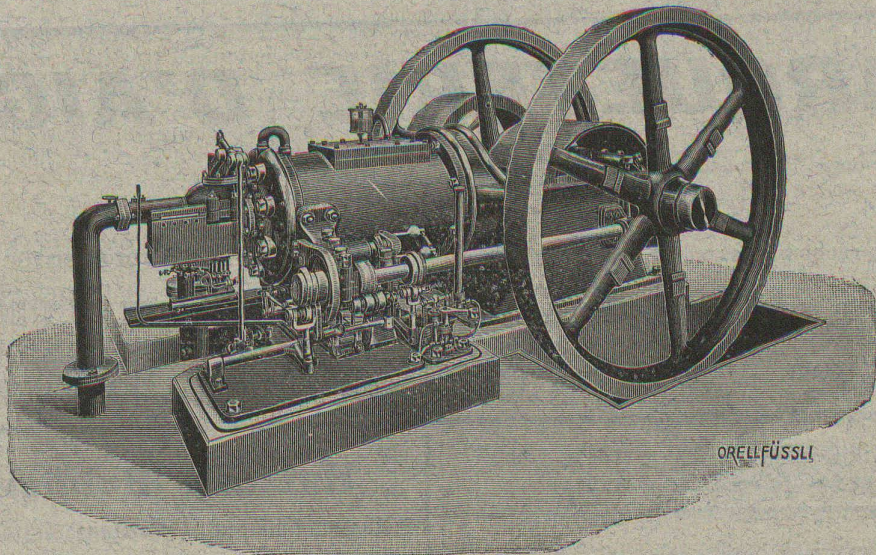
## Ateliers de Constructions et Fonderie en Fer.

**Moteurs à Pétrole  
Benzine et Gaz.**

Système « Saurer » breveté  
de 1 1/2 à 100 HP.  
pour  
Usines

Eclairage électrique  
Locomobiles et  
Automobiles.  
Bateaux de luxe et de  
transport  
Installations à gaz pauvre.

Installations complètes jusqu'à  
300 HP. en exploitation.



**Transmissions**  
d'après système Seller.

**Paliers avec graissage**  
à bagues et avec  
coussinets doux.

**EXPORTATION**  
pour tous pays.

Prière de demander  
Prospectus et Prix.

**Plus hautes**  
récompenses.

154

## Fabrique de Compteurs à gaz ELSTER & C<sup>ie</sup>, Lucerne.

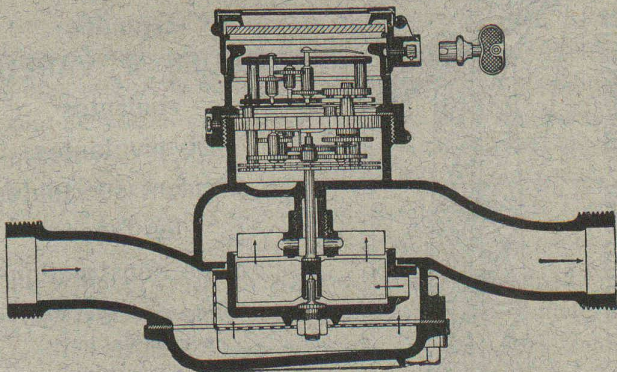
représentants de la Société SIEMENS & HALSKE, à Berlin, Maison recommandée pour ses :

- Compteurs d'eau à ailettes
  - Compteurs d'eau à disques;
  - Compteurs d'eau pour étages;
  - Compteurs d'eau pour hydrants;
  - Compteurs d'eau pour l'alimentation des chaudières;
  - Compteurs d'eau combinés.
- 475,000 COMPTEURS EN SERVICE

Ateliers de réparations spéciaux  
et Laboratoire d'essais.

Fabrication de Compteurs à Gaz  
secs et humides.

Réparation des Compteurs à gaz secs  
et humides  
de TOUS SYSTÈMES 43



## L'UNION

Compagnie d'assurance contre  
l'incendie, à Paris,

assure les risques industriels, ta-  
bleaux, objets d'art et bijoux non  
admis par l'assurance cantonale,  
ainsi que les bâtiments en construction  
et ceux insuffisamment taxés.

S'adresser à MM. Girardet, Bran-  
denburg & Cie, banquiers, directeurs  
particuliers, à Lausanne, et à leurs  
sous-agents dans le canton. 234

JULES RAPAZ, Electricien,  
LAUSANNE, 43, rue du Pont, 43.

APPAREILLAGE  
pour sonneries et téléphones.

Lumière électrique.

Plaques émaillées en tous genres  
pour Administrations,  
Propriétaires ou Locataires, Rues,  
Routes et N° de maisons.

Fabrication et réparation de  
TIMBRES CAOUTCHOUC  
et métal. 67

USINES DU VALLON

CONSTRUCTIONS MÉCANIQUES ET MÉTALLIQUES

J. Duvillard, à Lausanne.

Fonderies de fer et de bronze. Ascenseurs. Monte-charges et appa-  
reils de levage. Turbines, roues et presses hydrauliques. Pompes pour  
haute pression. Presses à briques. Machines à battre, pressoirs et treuils.  
Tuyaux et réservoirs en tôle. Colonnes en fonte. 108

## Altorfer & Lehmann

FABRIQUE DE CHAUFFAGES CENTRAUX

St-Gall — ZOFINGUE — Lugano

Installent avec les garanties les plus étendues :

Chauffages à vapeur à basse pression.

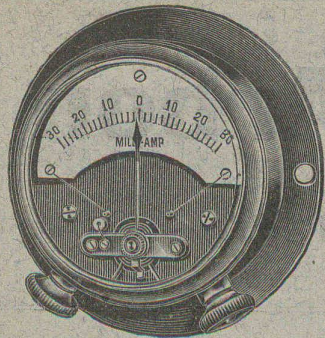
Chauffages à vapeur à haute pression et à vapeur d'échappement.

CHAUFFAGES CENTRAUX A EAU CHAUDE 115

PREMIÈRES RÉFÉRENCES

Catalogues et projets sont fournis gratuitement.





**Camille BAUER**, 31, Rue Holbein, 31, BALE

*Première maison suisse de fournitures électriques.*

**Grands Magasins**  
*de matériel d'installations de lumière,*  
*de transports de force et de chemins de fer.*

95

243

# PARQUETERIE D'AIGLE

FONDÉE EN 1855

225

Les plus hautes récompenses aux Expositions de :

Zurich, 1883 — Yverdon, 1894

Genève, 1896 — Vevey, 1901

Représentée :

à Lausanne par M. J. MERLE, Maupas, 13

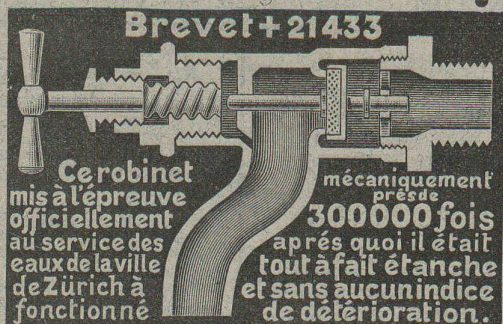
à Montreux par M. Alb. CHENEVAL, avenue Nestlé.

à Genève par MM. A. CHENEVAL & C. MERLE, ch. des Sources 9



Fonderie et Robinetterie de LYSS

CHAUFFAGES  
CENTRAUX



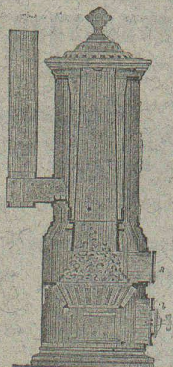
Robinetterie pr Eau,  
Gaz, Vapeur, Acétylène.

Garanti ne dégouttant pas.

81

Fabrique de Chauffage central et Poélerie moderne.

**C. SAMBUC FILS & C<sup>ie</sup>**, Lausanne



CHAUFFAGES CENTRAUX à eau chaude et vapeur à basse pression.

SPÉCIALITÉ de chauffage d'appartements et de maisons à louer par calorifères-thermosiphons, à feu continu avec trémie d'alimentation. Grande économie de combustible garantie.

Installations complètes de Séchoirs, Bains, Buanderies et de Cuisines d'Hôtels, à forfait. Nouveaux modèles. FOURNEAUX - POTAGERS avec ou sans circulation d'eau chaude. Bouilleurs en cuivre ou en fonte.

Spécialité de BOILERS chauffant par serpents en cuivre, avec ou sans garniture pour le gaz, donnant l'eau des bains soit depuis la cuisine, soit depuis le chauffage central, soit par chauffe directe.

Calorifères Universels perfectionnés (Brevet + N° 25,968) avec RÉGULATEURS DE TIRAGE

ÉTUDES TECHNIQUES ET DEVIS SUR DEMANDE

## Hetzel's Rubber Cement.

Mastic américain résistant à toutes les intempéries.

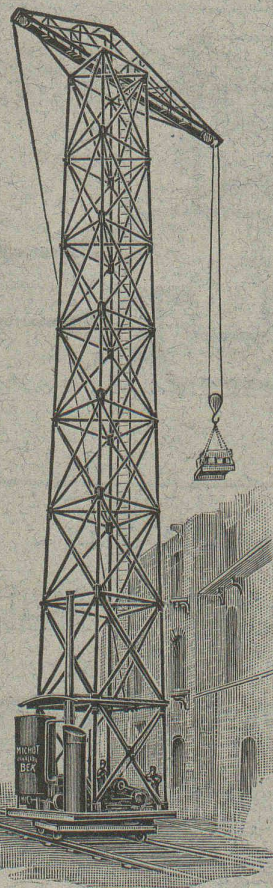
ÉTANCHÉITÉ GARANTIE

Agent général pour la Suisse : 181

**J. ROD, Maupas, 23, Lausanne.**

## L. MICHOT, Constructeur, BEX

Construction spéciale d'Appareils de levage.



Grandes GRUES à VAPEUR  
roulantes  
et pivotantes,  
circulant sur toutes  
les faces

d'une construction ;  
supprimant tout échafaudage ;  
économisant le 70 %  
de main d'œuvre des manœuvres ; pouvant élever  
120 tonnes de matériaux par  
jour à 20 mètres de hauteur,  
pour charge de 3 à 6000 kg.

Treuil et Appareils  
de levage en tous genres.

Matériel Decauville  
et de transport.

VENTE et LOCATION

198