

Zeitschrift: Bulletin technique de la Suisse romande
Band: 31 (1905)
Heft: 11

Werbung

Nutzungsbedingungen

Die ETH-Bibliothek ist die Anbieterin der digitalisierten Zeitschriften. Sie besitzt keine Urheberrechte an den Zeitschriften und ist nicht verantwortlich für deren Inhalte. Die Rechte liegen in der Regel bei den Herausgebern beziehungsweise den externen Rechteinhabern. [Siehe Rechtliche Hinweise.](#)

Conditions d'utilisation

L'ETH Library est le fournisseur des revues numérisées. Elle ne détient aucun droit d'auteur sur les revues et n'est pas responsable de leur contenu. En règle générale, les droits sont détenus par les éditeurs ou les détenteurs de droits externes. [Voir Informations légales.](#)

Terms of use

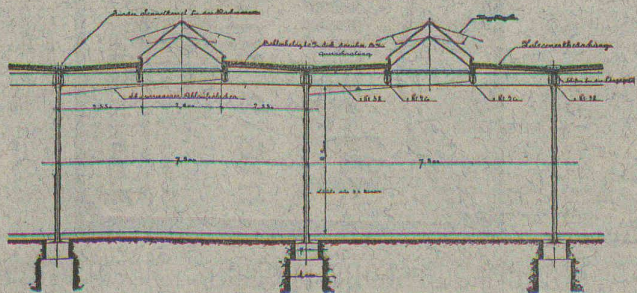
The ETH Library is the provider of the digitised journals. It does not own any copyrights to the journals and is not responsible for their content. The rights usually lie with the publishers or the external rights holders. [See Legal notice.](#)

Download PDF: 15.03.2025

ETH-Bibliothek Zürich, E-Periodica, <https://www.e-periodica.ch>

Nouvelles Toitures pour Constructions industrielles

BREVET N° 23428



Toitures plates prenant jour d'en haut,
avec dispositif d'aérage, très avantageux pour
toutes les constructions industrielles :

Magasins. — Halles à marchandises. — Entrepôts. — Ateliers.
Usines de constructions mécaniques et électriques.
Londreries. — Industries textiles. — Blanchisseries.
Teintureries. — Brasseries. — Marchés couverts, etc., etc.

Ce nouveau genre de TOITURE présente les avantages suivants :

94

Il peut convenir à toutes les orientations pour le jour, venant d'en-haut. — Il est le meilleur système à employer pour tous les climats, aussi bien pour les pays chauds que pour les pays froids, même avec fortes chutes de neige. — Isolation parfaite. — Exécution rapide en toute saison. — Prix très modérés.

Projets, devis et tous renseignements seront envoyés gratis sur demande à MM. les Ingénieurs, Architectes, Entrepreneurs et Fabricants par les

Propriétaires du Brevet :

SEQUIN & KNOBEL

Ingénieurs civils pour Constructions industrielles modernes,
RÜTI (Zürich).

Concessionnaires et Représentants :

E. BAUMBERGER & KOCH

Entreprise spéciale pr Toitures et Dallages pr Constructions industrielles,
BAI E

MISE au CONCOURS

La Direction soussignée ouvre un concours entre les architectes suisses et ceux domiciliés en Suisse pour la confection du projet d'un bâtiment de justice à Berne.

Une somme de Fr. 4500 est mise à la disposition du jury pour couronner les meilleurs projets.

Le programme du concours et le plan de situation seront envoyés sur demande par la Direction soussignée.

Le terme pour la remise des projets est fixé au 1^{er} septembre 1905 à 6 heures du soir.

Berne, le 13 mai 1905.

(H. 3252 Y.)

Direction des travaux publics
du canton de Berne.

237

CINQUANTENAIRE de l'Ecole polytechnique fédérale, à Zurich.

Les anciens polytechniciens qui ont l'intention de participer aux Fêtes du Jubilé, à la fin de juillet, sont priés, pour qu'on puisse leur faire parvenir l'invitation, d'envoyer leur adresse, le plus tôt possible,

au COMITÉ D'ORGANISATION

(Rämistrasse 28, Zurich).

236

Concours.

GENÈVE

Le Conseil administratif de la ville de Genève ouvre un concours en vue de la **décoration murale** de la salle de réunion de l'Ecole de la rue de Neuchâtel. S'adresser au Secrétariat du Conseil administratif, Hôtel municipal.

Terme : 19 juin.

FRIBOURG

La Direction de la Banque de l'Etat met au concours les **travaux en béton armé** pour le nouvel hôtel de la Banque. S'adresser à M. L. Hertling, architecte, Richemont 3, Fribourg.

Terme : 15 juin.

BERNE

La fourniture des machines et outils pour le nouvel hôtel de la Monnaie est mise au concours. S'adresser à la direction de la Monnaie fédérale, à Berne.

Terme : 30 juin.

ZURICH

La Direction du III^{ème} arrondissement des Chemins de fer fédéraux met en vente les **matériaux usagés (métaux)** provenant des ateliers de Zurich. S'adresser à la Direction des Ateliers.

Terme : 17 juin.

L'installation d'un **chauffage central à eau chaude** dans la nouvelle infirmerie de Rheinau est mise au concours. S'adresser au Service cantonal des bâtiments, Untere Zänne 2, bureau 5.

Terme : 19 juin.

La Direction des travaux de la ville de Zurich met au concours la fourniture d'une **paire de roues de rechange en fonte ou acier pour rouleau compresseur** (poids 1800 kg.). S'adresser au II^{ème} service, Beatenplatz.

Terme : 20 juin.

La fourniture et le montage de **6 ponts à bascule pour wagons et voitures** (charge max. 30 t.) sont mis au concours. S'adresser au bureau de l'ingénieur en chef du III^{ème} arrondissement des Chemins de fer fédéraux, à Zurich.

Fabrique lausannoise d'appareils de chauffage.

G. WEBER, constructeur

LAUSANNE

101 a

CHAUFFAGES CENTRAUX

à eau chaude et vapeur à basse pression.

CHAUFFAGES CENTRAUX LOCAUX (localisés à un seul appartement).

Installations complètes de cuisines d'hôtels
donnant une grande économie de combustibles.

Séchoirs, Bains, Buanderie perfectionnée, Brevet + 11466.

CALORIFÈRES UNIVERSELS

Etudes techniques et devis sur demande.

Gazette de Lausanne

Journal politique et littéraire.

Organe de 1^{er} ordre. — Grand format. — Fondée en 1798.

PARAISANT SIX FOIS PAR SEMAINE

La Gazette de Lausanne est un des journaux les plus appréciés et les plus répandus de la Suisse et de l'étranger. Elle offre à ses lecteurs un ensemble de renseignements complets, soit sur les affaires du pays, soit sur la politique étrangère. Elle a des correspondants dans les principales villes de la Suisse. De même à Paris, Bruxelles, Rome, Berlin, etc., d'où elle reçoit des lettres périodiques.

La Gazette de Lausanne a pour collaborateurs les meilleurs écrivains de la Suisse romande. Elle publie des chroniques artistiques, musicales, scientifiques et militaires. Feuilletons choisis. Service télégraphique étendu.

Librairie F. Rouge & Cie, Lausanne.

4, Rue Haldimand, 4.

En souscription :

L'Architecture et la Décoration

aux Palais du Louvre et des Tuileries.

L'ouvrage paraîtra en 10 livraisons de 16 planches chacune.
Prix de souscription à l'ouvrage complet : Fr. 120.—

- Précis d'hydraulique**, par R. BUSQUET, 5 francs.
Les méthodes et appareils de mesure du temps, des distances, des vitesses et des accélérations, par J.-G. CARLIER. Deux volumes, 12 francs.
La fabrication des émaux et l'émaillage, par P. RANDAU, 7 fr. 50.
La valeur de la science, par H. POINCARÉ, 3 fr. 50
Manuel de la ventilation des mines, par J. JICINSKY, 15 francs.
L'usine hydraulique et les récepteurs hydrauliques, par MASONI, 10 francs.
La fabrication de l'acier, par NOBLE, 25 francs.

FABRIQUE

d'Ornements en Zinc, de Ciment ligneux (Holzement)
et de Carton bitumé.

V^{VE} J. TRABER
COIRE (Suisse). 163

FABRIQUE DE TUYAUX EN CIMENT
Briques, Carrelages, etc.

CORNAZ Frères & C^{ie}
ALLAMAN (Vaud)

Carrelage le plus beau et le plus moderne
NOUVEAU PROCÉDÉ

Album et prix-courant sur demande. 87

ATELIERS DE TÉLÉGRAPHES G. HASLER, à BERNE (Suisse).

FONDÉS EN 1852

Appareils télégraphiques et téléphoniques.

Types spéciaux pour installations à courant fort.

SONNERIES ÉLECTRIQUES

Instruments météorologiques enregistreurs pour Observatoires.

Enregistreurs à distance des niveaux d'eau.

Limnigraphes, Chronographes, etc.

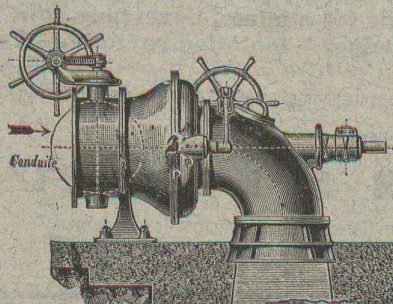
Indicateurs - enregistreurs de vitesse pour locomotives.

Appareils divers pour chemins de fer.

MONTEURS EXPÉRIMENTÉS 209



Ateliers de Constructions Mécaniques de Vevey (Suisse). Maison fondée en 1830.



Fonderies
de Fer et de Bronze.
Turbines et Régulateurs
Manchons
d'accouplement élastiques.
Pompes. 165
Compresseurs d'air.
Pressoirs à vin continus.
Pétrins et Fours mécaniques
Tuyauterie en tôle.
Chaudronnerie. Charpentes
et Ponts en fer.

LIBRAIRIE F. ROUGE & C^{ie}

4, Rue Haldimand, 4

LAUSANNE

- TRAITÉ THÉORIQUE ET PRATIQUE DES TURBINES
HYDRAULIQUES. Turbines à réaction et turbines à
impulsion, par P. BOYEUX. In-8, 12 fr.
 DAS SCHWEIZERHAUS. III. Graubünden, par le Dr J.
HUNZIKER. Illustré, 14 fr.
 L'ÉLECTRICITÉ POUR TOUS, par H. DE GRAFFIGNY, 5 fr.
 LEÇONS SUR L'ÉLECTRICITÉ, par E. GÉRARD. 7^e édition,
2 vol., se vendant séparément, 12 fr.
 TRAITÉ THÉORIQUE ET PRATIQUE DE MÉTALLURGIE
GÉNÉRALE, par L. BABU. T. I. *Éléments et pro-
duits des opérations métallurgiques*. Gr. in-8, 25 fr.
 L'AUTOMOBILE, avec 38 figures dans le texte et une plan-
che coloriée démontable, par A. FARMAN, 6 fr.
 CROQUIS DE PONTS MÉTALLIQUES, par J. GAUDARD,
20 fr.

Carreaux mosaïques

de Winterthour.

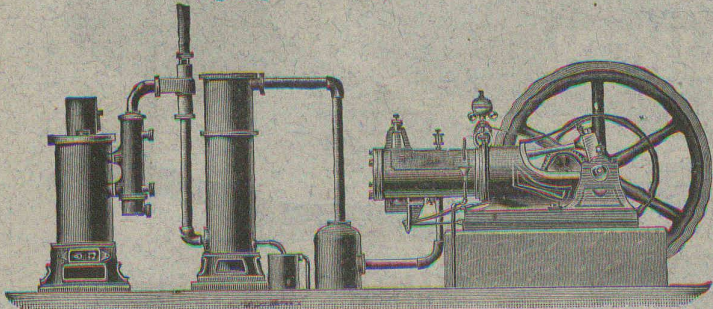


A. WERNER-GRAF
ci-devant
Huldreich Graf.

Fabriques
et Dépôt
à
WINTERTHOUR

ALBUM
et ÉCHANTILLONS
à disposition.

FORCE MOTRICE A 3 CENTIMES LE CHEVAL-HEURE
 par le **Nouveau Moteur-Gazogène**
 à gaz pauvre, aspiration directe.



Gazogènes et transformation de moteurs en moteurs à gaz pauvre. Moteurs à gaz d'éclairage, à pétrole, à benzine, à alcool. Turbines. Grues pour l'entreprise du bâtiment. Sapines à moteurs. Treuils. Machines à travailler le bois.

GILLIÉRON & AMREIN, Ingénieurs-Constructeurs.
 VEVEY (Suisse).

FABRIQUE SPÉCIALE POUR
Ascenseurs et Monte-charges
ÉLECTRIQUES

ALFRED SCHINDLER, LUCERNE

Maison
 DE CONFIANCE
 fondée en 1874.

Commande par boutons

Marche
 silencieuse.

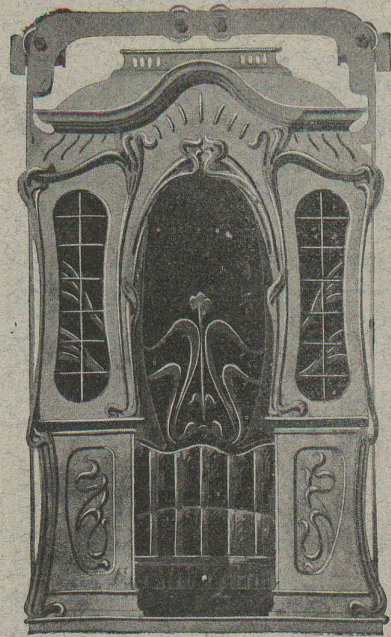
Grande vitesse:
 jusqu'à
 2 m. par seconde.

Parachute infailible.

Derniers modèles
 américains.

600 installations
 en fonction.

Un cheval suffit
 pour ascenseur de
 3 personnes.



Seul Ascenseur Electrique marchant sans bruit tout en étant d'un bon rendement.

Renseignements, Dessins, Devis et Prix - courants
 gratuits sur demande.

230

Fils de Cuivre électrolytiques

de la Compagnie des Tréfileries du Havre,

Anciens Etablissements **LAZARE WEILER**

Cuivre pur en barres, en feuilles, en bandes; Cuivre façonné, Laiton en tôle, fils, barres; Aluminium; Tubes cuivre et laiton; Fils d'acier, blancs et galvanisés; Bi-métal.

H. KLEINERT & Cie, à Bienne.
 Aciers et métaux en gros.

166

FUGLSTÉR & C^{IE} NEUCHÂTEL (SUISSE)



PHOTOGRAVURE
 ARTISTIQUE ET
 INDUSTRIELLE

Clichés
 EN TOUS
 GENRES

150

Serrurerie. — Balancerie.

ED. JEANRENAUD

CHOISY — Route d'Echallens

LAUSANNE

Projets, Etudes.

145

FERRONNERIE

TRAVAUX D'ART

Librairie F. ROUGE & C^{ie}, Lausanne.

VIOLET-LE-DUC

Dictionnaire raisonné
 de l'Architecture Française
 Du XI^{me} au XVI^{me} Siècle.

Réimpression conforme à l'édition originale.

Paraitra en soixante fascicules et formera dix beaux volumes, table comprise, illustrés de 3475 GRAVURES SUR BOIS d'après les dessins de l'auteur. Dans le but de rendre cette réimpression accessible à tous, le prix de souscription à forfait est fixé à 280 francs, payable 10 francs par mois pour 2 fascicules mensuels. Dès l'achèvement, le prix et le chiffre des versements seront augmentés.

DU MÊME AUTEUR :

Dictionnaire raisonné du mobilier français de l'époque carlovingienne à la Renaissance. Six volumes, Fr. 300.—
 Entretiens sur l'architecture. Deux volumes, » 120.—
 Compositions et Dessins. 100 planches, » 150.—

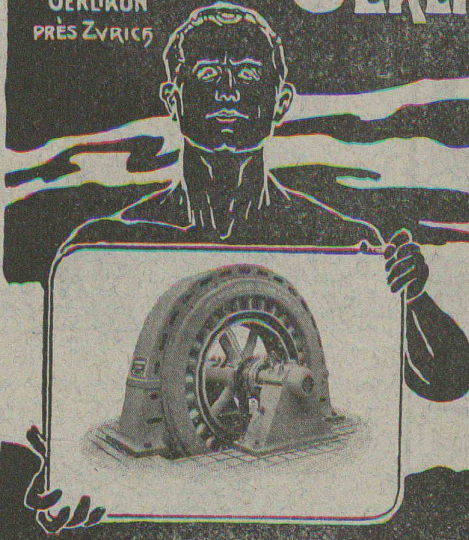
Facilités de paiement au gré du souscripteur.

Entreprise Générale de Travaux en Ciment.
HOIRS ALEX. FERRARI, Entrepreneurs.

Bureaux et Chantiers: Maupas, 38-40, Lausanne.
 Concessionnaires des Brevets Hennélique pour le Canton de Vaud.
Nouveau: Planchers creux en ciment armé, très économiques. 139

ATELIERS DE CONSTRUCTION OERLIKON

OERLIKON
PRÈS ZÜRICH



Moteurs Electriques

de toutes grandeurs et pour tous les genres de courant.

Moteurs spéciaux pour appareils de levage.

Moteurs à carcasse étanche. 114

Moteurs mono- et triphasés à vitesse variable.

Téléphone 1771 RENSEIGNEMENTS ET DEVIS : Téléphone 1774
à LAUSANNE, 15, Place St-François, 15.

SOCIÉTÉ DES USINES DE GRANDCHAMP ET DE ROCHE

à Grandchamp près Vevy (Vaud).



Fabriques de Ciment Portland artificiel, Ciment mixte (Rochite), Gypses et Chaux hydrauliques

PRODUCTION TOTALE 3000 WAGONS

Diplôme à Zurich 1883. — Médaille de vermeil à Yverdon 1894.

Médailles d'or à Genève 1896 et Vevey 1901.

213



MONTBARON & GAUTSCHI NEUCHÂTEL SUISSE

CLICHES

**PHOTOGRAVURE MODERNE
AUTOTYPIC, TROIS COULEURS
ZINCOGRAPHIE, XYLOGRAPHIE
GALVANOS**

Force motrice à 3 centimes le cheval-heure par le

Nouveau Moteur-Gazogène

à gaz pauvre, aspiration directe.

GILLIÉRON & AMREIN

Ingénieurs-Constructeurs.

VEVEY

SUISSE

EXPLOSIFS 232

Société Suisse

DES

EXPLOSIFS

à BRIGUE (Valais).

Dynamites à tous dosages. Détonateurs. Mèches et tous accessoires.

CARRELAGES

DE ROLLE

Fr. YENNY

successeur de Eug. SIMON

MAISON FONDÉE EN 1850

ATELIER DE RELIURE

H. CORNAMUSAZ

Grand St-Jean, 7, Lausanne.

RELIURES en tous genres.
 CARTES murales.

MANUFACTURE

de CAOUTCHOUC

Veuve de H. SPECKER

ZÜRICH

Spécialités :

Gants en caoutchouc pour électriciens.

SOULIERS SPÉCIAUX
 isolateurs en caoutchouc.

TAPIS EN CAOUTCHOUC

VÊTEMENTS
 pr Scaphandriers et Mineurs.

CULOTTES,

BAS et BOTTES à EAU

Tubes et Feuilles en Ebonite.
 Guttapercha.

BANDES CAOUTCHOUCTÉES
 isolantes.

Tubes à gaz.

MANTEAUX et PÉLERINES
 en tissus caoutchoutés.

Envois au choix.

Daniel PERRET, Appareilleur

Avenue Béthusy. LAUSANNE Avenue Béthusy.

Installateur des Eaux de Cossonay, Ballaigues, Vallorbe, Vaulion, Echallens, Bremblens, Leysin, etc.

Spécialité de canalisations à haute pression. Chauffages de serres, chambres de bains et buanderies. Installations pour eau et gaz. Appareils sanitaires de tous systèmes. Serrurerie en tout genre. — Etudes et devis sur demande. 218

FABRIQUE SUISSE DE XYLOLITH

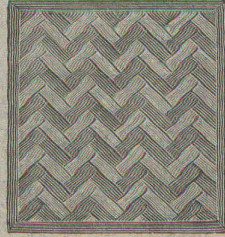
à Wildegg (canton d'Argovie).

D. P. KARRER

ci-devant RILLIET & KARRER



Brevet + N° 9080.



Vissé sur faux ou vieux plancher, rendu posé au bain de mortier de silicate de soude sur béton en ciment Portland, ou béton en scorie, selon tous les dessins : carré, octogones, etc., en quatre couleurs et en forme de fougères (bâtons rompus).

Xylolith incombustible, chaud : Bois de pierre, insonore, durable.

Echantillons, prospectus, albums et certificats gratuits et franco sur demande.

Seulement en Suisse environ 200,000 m² de parquets et environ 10,000 marches d'escalier ont été posés jusqu'ici.

KERN & Cie, AARAU

MAISON FONDÉE EN 1849

19 Médailles et Diplômes. — Grand Prix : Paris 1889.

(— FOURNISSEURS DE PLUSIEURS GOUVERNEMENTS —)

Fabrique d'Instruments de haute précision pour le Dessin (Boîtes pour Ingénieurs, Architectes, Géomètres, ainsi que pour Ecoles professionnelles), pour la **Géodésie, Topographie et Astronomie** (Equerres, Instruments à niveler, Théodolites, etc.).

Derniers perfectionnements brevetés apportés à nos Instruments :

Optique Zeiss. — Niveaux Zwicky. — Tire-lignes « IDÉAL » avec réglage des branches. Réglage de la pointe à aiguille.

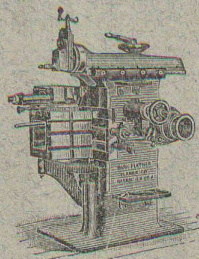
Vente des **COMPAS** chez tous les Opticiens et Papetiers principaux.

Demander notre marque de fabrique.

Catalogues gratuits et franco.



161



J. Lambercier & C^{ie}, Genève

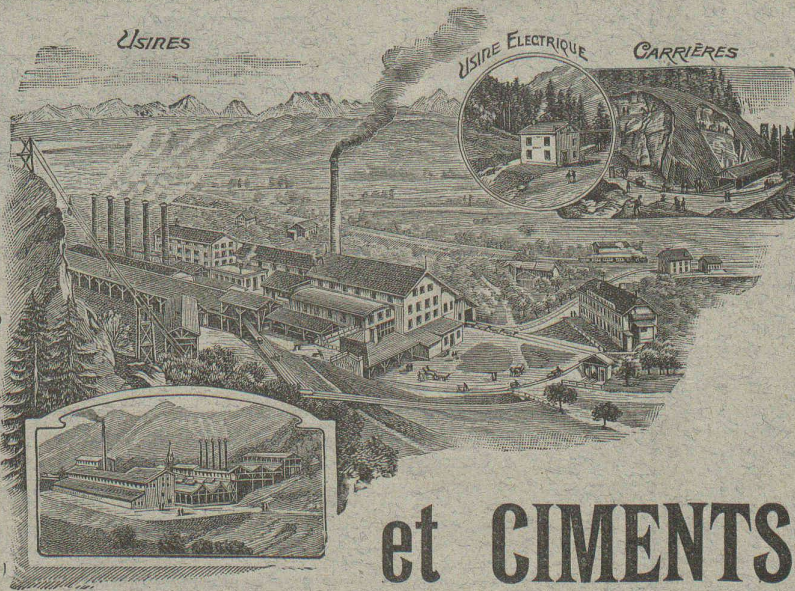
* Fabrique d'Huiles et Graisses industrielles. *

SPECIALITÉ DE 239

Fournitures pour Usines

** Organes de transmissions. ** Arbres, Paliers, Courroies, Graisseurs, etc.

MACHINES, OUTILS AMÉRICAINS & AUTRES



SOCIÉTÉ ANONYME

DES

CHAUX

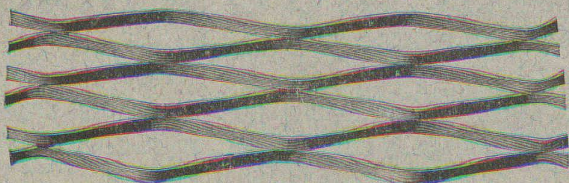
et CEMENTS de BAULMÈS

Médaille d'or. Exposition cantonale vaudoise. Vevey 1901.

235

Les Usines construites en 1898 sont installées avec les derniers perfectionnements et permettent une production annuelle de 3000 wagons de 10 tonnes de **chaux lourde et mi-lourde** et 4000 wagons de 10 tonnes de **ciment naturel et artificiel.**

MÉTAL DÉPLOYÉ



FRANCILLON & C^{ie}

F. WILHELM & C^{ie} ZOFINGEN



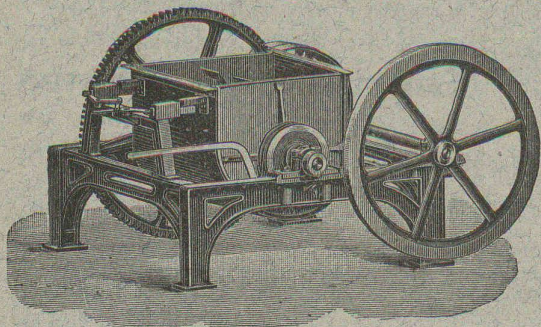
Vis et Boulonneries en tous genres.

Pièces sur modèles ou dessins: tournées, filetées, taraudées, fraisées, alésées et différents autres articles. 138

OEHLER & C^o, Aarau.

ATELIERS DE CONSTRUCTION & FONDERIES DE FER & D'ACIER

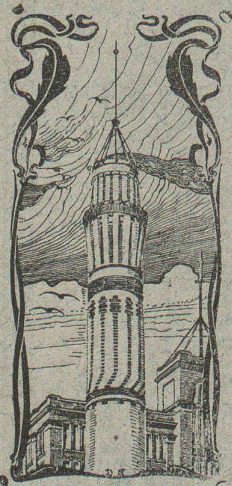
Usines spéciales pour moyens de transport:



Voies et Vagonnets pour entrepreneurs — 186

Machines à faire le béton et le mortier.

Dragues, etc., etc.



J. WALSER & C^{ie} ENTREPRISE DE CONSTRUCTIONS WINTERTHUR

Télégramme: Walser. - Téléphone.

SPECIALITÉS: H1364Z
Cheminées d'usines et de chauffage.
Maçonneries de Chaudières de tous systèmes. 219

Construction de Fourneaux pour tous les services industriels.

Fondations et massifs en béton.

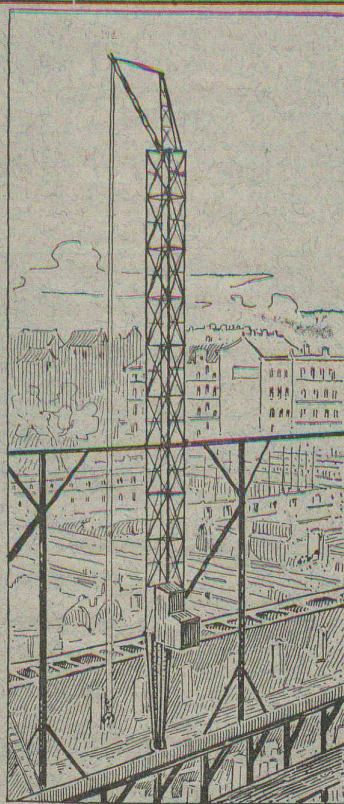
Briqueteries complètes avec fours rotatifs

MATÉRIAUX RÉFRACTAIRES en toutes qualités.

Récompenses à l'Exposition nationale de Genève.

FERMETURES

automatiques à rouleaux
EN TÔLE ONDULÉE
FR. GAUGER À ZÜRICH



Grues roulantes

Système Voss

pour constructions en maçonnerie, etc.

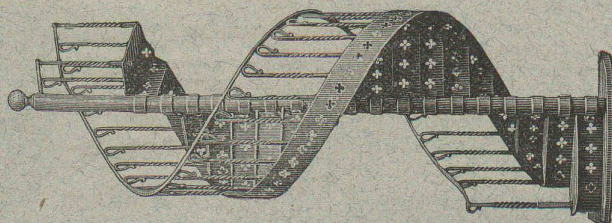
permettant de se passer d'échafaudages provisoires et de réaliser une économie considérable de temps et d'argent.

Brevets d'invention demandés. 113

Seul fabricant en Suisse:

Ateliers de constructions métalliques de RICHTERSWIL.

TÉLÉPHONE 24



TÉLÉPHONE 24

Atelier de SERRURERIE actionné par Moteurs électriques

H. RAPIN

LAUSANNE — 8, Maupas, 8 — LAUSANNE

SERRURERIE en bâtiment et fer forgé.

Vitrages et Devantures de magasin.
Escaliers en fer. — Marquises et Vérandas. 57

Grosse Serrurerie. - Charpentes.

Colonnes-supports en fers assemblés pour lignes aériennes.

ÉTUDE Passerelles, etc. DEVIS

E. BECK

PERLES, près BIENNE

Télégrammes: PAPPBECK

Téléphone.

FABRIQUE POUR:

Carton bitumé. — Ciment ligneux.

PLAQUES d'ASPHALTE pour Isolations en tous genres.

TAPIS D'ISOLATIONS — GOUDRON MINÉRAL RAFFINÉ

TRINIDAD ÉPURÉE 233

Tous les produits d'Asphalte et de Goudron.

Société Anonyme UNION, à BIENNE (Suisse)

Première Fabrique Suisse de CHAINES SOUDÉES
par procédé électrique breveté

CHAINES en TOUS GENRES
pour l'Industrie et l'Agriculture

CHAINES CALBRÉES & ÉPROUVÉES de la plus haute résistance
pour Grues et Monte-Charges

MANCHON à Friction breveté

se distingue par :

construction simple et excessivement robuste.

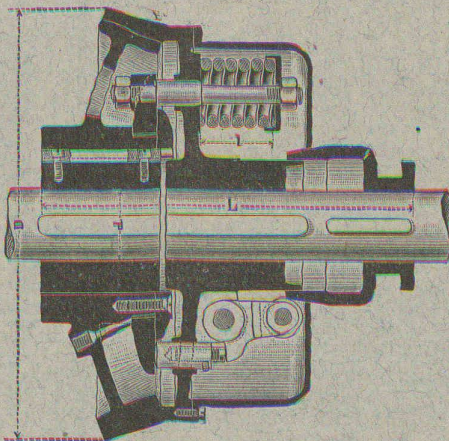
Embrayage et débrayage facile, sans aucune interruption de la marche normale des transmissions.

-o- Point d'usure remarquable. -o-

Sûreté absolue contre embrayage ou débrayage non voulu.

Accès facile à toutes les parties importantes.

Droits exclusifs pour la Suisse.



Prospectus et prix à disposition sur demande.

Ateliers de construction de St-Georges
près St-Gall, Suisse. Société en commandite.

Ludwig v. Süsskind.

93

Manufacture de Papiers.

J.-G. STOUKY, Lausanne.

Gare du Grand-Pont L.-O.

Spécialité de papiers pour
Ingénieurs, 227
Architectes, Entrepreneurs.

ENTREPRISES GÉNÉRALES
de VITRERIE en tous genres.

Atelier spécial de Vitraux d'Art.

ENGADREMENTS 112

P. CHIARA

Pl. St-Laurent, Lausanne.

Verres de toutes sortes en gros et détail.

E. JEANRENAUD, GRAVEUR

Rue de Bourg, 12, Lausanne.

TIMBRES

en métal et en caoutchouc.

Numéroteurs, Dateurs

Tampons.

241

SOCIÉTÉ ANONYME DES ATELIERS DE CONSTRUCTIONS MÉCANIQUES DE

ESCHER WYSS & C^{ie}

Fondés en 1805.

ZÜRICH (Suisse) et RAVENSBURG (Wurtemberg).

Fondés en 1805.

Exposition universelle de Paris 1900 : Quatre Grands Prix et Deux Médailles d'Or.

TURBINES

Systèmes Girard, Francis, Jonval. Turbines coniques simples et doubles à axe horizontal ou vertical. Turbines multiples brevetées à axe vertical pour nombre de tours élevés et accouplement direct à la dynamo. Turbines à haute pression.


Régulateurs de précision, à pression hydraulique ou d'huile.

Pompes à piston, de toute capacité et pour toute hauteur de refoulement.

Autres spécialités :

Machines à vapeur horizontales ou verticales. Turbines à vapeur. Chaudières à vapeur et travaux de chaudronnerie en tous genres. Pompes à vapeur. Machines à glace et à froid. Compresseurs à air. Bateaux à va-

peur et machines marines. Bateaux à naphte. Bateaux en aluminium. Canots à moteur à vapeur. Transmissions et transports de force. Machines pour la fabrication du papier et du carton. Installations complètes pour la fabrication de la pâte de bois. Machines à polir et à canneler.



PREMIERE
et plus ancienne maison du monde.

**Planchers hygiéniques
sans joints, doux et chauds aux pieds.**

EUBOOLITH!

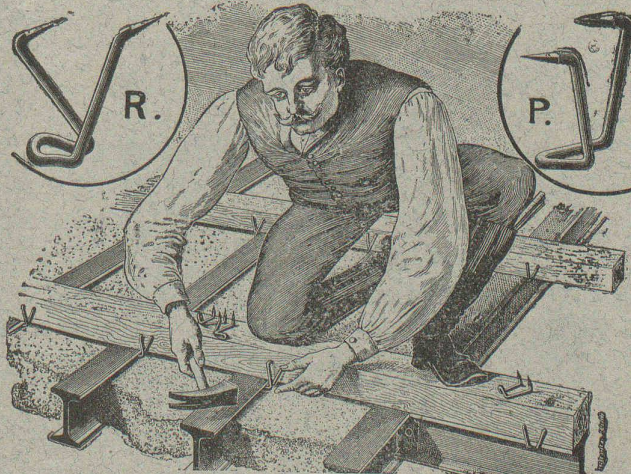
Recommandé
par les administrations
et autorités
pour ses qualités émi-
nentes. 500.000 m² posés
par la maison et en usage
dans des usines, écoles,
bureaux, magasins, casernes,
hôtels, hôpitaux, etc., etc.

1900 médaille
d'or Expos. univ. Paris. 1901
méd. d'or avec couronne Vienne.
1901 G¹ Prix Expos. intern. Brest.
1902, 1^{re} méd. argent Expos.
anti-tuberculeuse, Toulouse. 1903,
méd. d'or Expos. du Bâtiment, Paris.
1904, Grand Prix Exp. d'hygiène Paris.

EMIL SÉQUIN **FÉLIX BÉRAN**
fabricant d'Euboolith, Zurich V. Téléph. No 1508
Zurich (Hard). — Paris. pour la Suisse.
Londres. — Vienne, etc. **représentant**

Crampons de Soliveaux P. & R.

SYSTÈME RORDORF



(Za 1405 Bg)

214

expédiés en 6 grandeurs, depuis Fr. 4.— les 100 pièces, par
tous les magasins de fer et les propriétaires du brevet :

Rordorf Frères, auf der Mauer 5, Zürich

Ingénieur

est demandé pour le remplacement du directeur de la construction du funiculaire aérien du Wetterhorn, à Grindelwald pendant service militaire pour la durée d'environ 3 mois. Entrée immédiate.
Offres : Direction du Wetterhorn-anfzug, Grindelwald. 244

TECHNICIEN-MÉCANICIEN

Technicien-mécanicien, diplômé, suisse-allemand, cherche à se placer dans un établissement où il pourrait s'occuper, outre des travaux techniques, de la correspondance allemande et aurait l'occasion de se perfectionner dans la langue française. Certificats de 1^{er} ordre à disposition.

S'adresser à l'Administration sous T. M. 245

On demande

de suite, pour la construction de l'Asile des Vieillards à St-Imier, jeune dessinateur conducteur des travaux, capable et énergique, parlant français et allemand.

Adresser offres et certificats jusqu'au 15 juin à M. Louis Jaquet, président de l'Asile des Vieillards, à St-Imier.

Tous les renseignements désirables seront fournis par M. Rob. Wild, architecte à St-Imier. 246

MANUFACTURE

de CAOUTCHOUC

VEUVE de H. SPECKER
ZURICH

SPECIALITÉS :

Tuyaux en caoutchouc pour conduites d'eau, acide, air, gaz, etc. Tuyaux à spirale. Tuyaux de chanvre avec ou sans couche de caoutchouc à l'intérieur. 164

Articles pour Joints.

Feuilles en caoutchouc dans toutes les qualités. Anneaux, rondelles, tampons, clapets, soupapes, etc., en caoutchouc. Feuilles en fibre et asbeste et ébonite.

Gants et tabliers d'asbeste pour fonderies.

Bâches et couvertures de chevaux imperméables.

ASSURANCE MUTUELLE

VAUDOISE

contre les accidents. 205

Fondée en 1895 par la Société Industrielle et Commerciale du Canton de Vaud et concessionnée pour la Suisse par le Conseil fédéral.

MUTUALITÉ PURE

Assurance collective des ouvriers aux termes des lois fédérales sur la responsabilité civile.

Assurance collective des ouvriers d'industrie et de commerce non soumis aux lois fédérales sur la responsabilité civile des patrons.

Assurance des apprentis.

ASSURANCES INDIVIDUELLES par police des plus libérales garantissant TOUS les risques d'accidents avec paiement des frais médicaux.

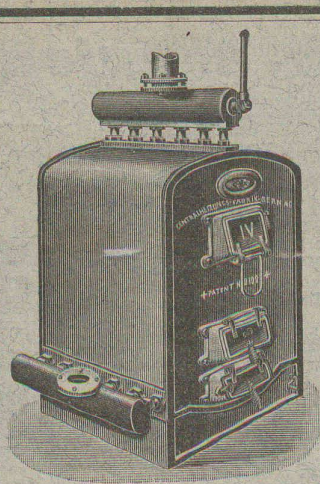
RÉPARTITION DES BÉNÉFICES ANNUELS :

50 % aux assurés, 50 % au fonds de réserve, Propriété des assurés.

Statuts, Formulaires et Renseignements au Siège social:



1, Place St-François, LAUSANNE



Brevet Suisse
N° 21928.

Installations

DE
CHAUFFAGES CENTRAUX

de tous systèmes

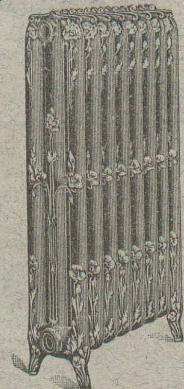
ET DE

Services d'eau chaude

Bains. — Buanderies.

Séchoirs

FABRIQUE DE
Chauffage Central Berne S. A.
ANCIENNE MAISON J. RUEF
OSTERMUNDIGEN



Appareils de DÉSINFECTION

ET DE

STÉRILISATION 117

Prospectus et devis sur demande

SERRURERIE D'ART

Charpentes en fer. - Serres. - Vérandas. - Grilles et Portails.

Travail soigné.

Téléphone.

Force électrique.

* 111



Louis Cherpit

NYON (Suisse).

Bureau et Atelier :

AVENUE VIOLLIER

APPAREILLAGE pour EAU et GAZ

MENUISERIE D'ART et de bâtiment

J. CHAUVY & C^{ie}

A. GOLAY, successeur

Maison fondée en 1830.

8, Maupas LAUSANNE Maupas, 8

— TELEPHONE 781 —

88