

Zeitschrift: Bulletin technique de la Suisse romande
Band: 31 (1905)
Heft: 13

Werbung

Nutzungsbedingungen

Die ETH-Bibliothek ist die Anbieterin der digitalisierten Zeitschriften. Sie besitzt keine Urheberrechte an den Zeitschriften und ist nicht verantwortlich für deren Inhalte. Die Rechte liegen in der Regel bei den Herausgebern beziehungsweise den externen Rechteinhabern. [Siehe Rechtliche Hinweise.](#)

Conditions d'utilisation

L'ETH Library est le fournisseur des revues numérisées. Elle ne détient aucun droit d'auteur sur les revues et n'est pas responsable de leur contenu. En règle générale, les droits sont détenus par les éditeurs ou les détenteurs de droits externes. [Voir Informations légales.](#)

Terms of use

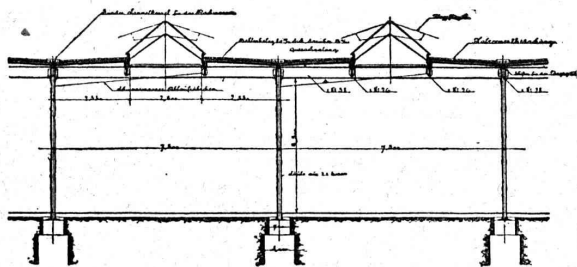
The ETH Library is the provider of the digitised journals. It does not own any copyrights to the journals and is not responsible for their content. The rights usually lie with the publishers or the external rights holders. [See Legal notice.](#)

Download PDF: 30.03.2025

ETH-Bibliothek Zürich, E-Periodica, <https://www.e-periodica.ch>

Nouvelles Toitures pour Constructions industrielles

BREVET + N° 23428



Toitures plates prenant jour d'en haut,
avec dispositif d'aération, très avantageux pour
toutes les constructions industrielles:

Magasins. — Halles à marchandises. — Entrepôts. — Ateliers.
Usines de constructions mécaniques et électriques.
Londreries. — Industries textiles. — Blanchisseries.
Teintureries. — Brasseries. — Marchés couverts, etc., etc.

Ce nouveau genre de TOITURE présente les avantages suivants: 94

Il peut convenir à toutes les orientations pour le jour, venant d'en-haut. — Il est le meilleur système à employer pour tous les climats, aussi bien pour les pays chauds que pour les pays froids, même avec fortes chutes de neige. — Isolation parfaite. — Exécution rapide en toute saison. — Prix très modérés.

Projets, devis et tous renseignements seront envoyés gratis sur demande à MM. les Ingénieurs, Architectes, Entrepreneurs et Fabricants par les

Propriétaires du Brevet:

SEQUIN & KNOBEL

Ingénieurs civils pour Constructions industrielles modernes,
RÜTI (Zürich).

Concessionnaires et Représentants:

E. BAUMBERGER & KOCH

Entreprise spéciale pr Toitures et Dallages pr Constructions industrielles,
B A I E

Concours.

VAUD

Le Service des fortifications, à Lavey-Village, met au concours la fourniture de deux machines à pétrir avec moteurs électriques.

Terme: 15 juillet 1905.

Le Département des Travaux publics met au concours les travaux de correction des routes cantonales N° 35 et 36, entre St-George et Gimel (maçonneries, empièrrements, terrassements et aqueducs). Devis estimatif: 214,000 francs.

S'adresser au Département des Travaux publics (Etudes et constructions).

Terme: 1^{er} Juillet 1905.

ARGOVIE

La fourniture et le montage d'une passerelle métallique, du poids de 52 tonnes, pour la station de Baden, est mise au concours. S'adresser au bureau de l'ingénieur en chef, ancienne gare aux marchandises, Zurich.

Terme: 16 juillet 1905.

Pour l'installation d'un passage sous voie à la station de Turgi les travaux suivants sont mis au concours:

1° Fouilles (2800 m³), maçonnerie (540 m³) et empièrrement;
2° Fourniture et montage de la construction métallique (28 tonnes environ).

S'adresser au bureau de l'ingénieur en chef, ancienne gare aux marchandises, Zurich.

Terme: 12 juillet 1905.

LUCERNE

La place nouvellement créée de technicien-agronome du canton de Lucerne est à pourvoir. Appointement annuel Fr. 3000 à 4000. S'adresser au Département de l'Agriculture.

Terme: 30 juillet 1905.

TESSIN

L'installation d'un chauffage à eau chaude dans un bâtiment d'école à Locarno est mise au concours. S'adresser à l'ingénieur de la ville entre 5 et 6 heures du soir, à l'Hôtel de ville.

Terme: 15 juillet 1905.

A VENDRE, à de favorables conditions:

- 1° Une excellente Machine à vapeur de 60 HP., peu usagée et en parfait état.
- 2° Une Raboteuse verticale avec chariot (Kirchner).

Renseignements auprès de Messieurs Alfred Bourquin, à Neuchâtel, ou P.-L. Servien, notaire, à Yverdon.

(H. 4440 N.).

CHEMINS DE FER FÉDÉRAUX

(1^{er} ARRONDISSEMENT)

Mise au concours de travaux.

La Direction du 1^{er} arrondissement des Chemins de fer fédéraux met au concours la construction d'un bâtiment pour les bureaux de la Grande Vitesse et du Camionnage, à Lausanne.

Les plans et conditions sont déposés au bureau N° 70 du bâtiment d'Administration à la Rasude, où l'on peut se procurer les formulaires de soumission.

Les offres cachetées et portant la suscription: « Offres pour la construction des bureaux Grande Vitesse et du Camionnage, à Lausanne », devront parvenir à la Direction soussignée le 15 juillet 1905 au plus tard.

Lausanne, 26 juin 1905.

253

Direction du 1^{er} arrondissement
des Chemins de fer fédéraux.

CHEMINS DE FER FÉDÉRAUX

(1^{er} ARRONDISSEMENT)

Mise au concours de travaux.

La Direction du 1^{er} arrondissement des Chemins de fer fédéraux, à Lausanne, met au concours les travaux de terrassements et de maçonneries pour la double voie Aigle-Bex, y compris l'aménagement des stations d'Ollon-St-Triphon et de Bex.

Ces travaux consistent essentiellement en 46,000 mètres cubes de terrassement, dont 34,000 m. provenant d'emprunt, 4600 mètres cubes d'empièrrement et gravèlage et 1650 mètres cubes de maçonneries.

Les plans, profils et cahiers des charges sont déposés au bureau de l'ingénieur en chef de la Voie, chambre N° 63 du bâtiment d'administration du 1^{er} arrondissement, à Lausanne, où se trouvent aussi des formules de soumission.

Les soumissions cachetées et portant la suscription « Travaux pour double voie Aigle-Bex », devront parvenir à la Direction soussignée le samedi 15 juillet au plus tard.

Lausanne, 27 juin 1905.

252

Direction du 1^{er} arrondissement
des Chemins de fer fédéraux.

Un ingénieur suisse **DE BEAUCOUP D'EXPÉRIENCE** acquise en Suisse et à l'Étranger, versé dans études et constructions de chemins de fer, installations hydro-électriques et autres, parlant français, allemand et espagnol, disposant d'excellentes références, se chargerait d'études, de direction de constructions ou d'entreprises ou autre mission importante en Suisse ou à l'Étranger.

Adresser offres sous J. G. à l'Administration du Bulletin Technique.

Librairie F. Rouge & Cie, Lausanne.

4, Rue Haldimand, 4.

En souscription :

L'Architecture et la Décoration

aux Palais du Louvre et des Tuileries.

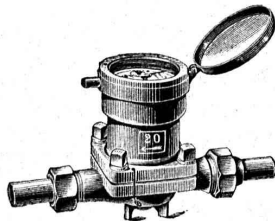
L'ouvrage paraîtra en 10 livraisons de 16 planches chacune.
Prix de souscription à l'ouvrage complet : Fr. 120.—

Dernières publications :

- Distributions d'eau*, par G. DARIÈS. Relié, 15 fr.
CHEMINS DE FER. *Construction de la voie*, par A. SIROT. Relié, 12 fr. 50
Le chauffage des habitations par calorifères, par R. PÉRISSE, 2 fr. 50
Le four électrique. Son origine, ses transformations et ses applications. Forces naturelles. Electro-metallurgie. Chimie par voie sèche, par A. MINET. 1^{er} fascicule, 5 fr.
Les habitations à bon marché. Eléments de construction moderne, par G. FRANCHE, 10 fr. 25
Calcul et construction de moteurs à combustion. Manuel pratique à l'usage des ingénieurs et constructeurs de moteurs à gaz et à pétrole, par A. GÜLDNER. Relié, 35 fr.

Rappel :

- Traité pratique de traction électrique*, par L. BARBILLON et G.-J. GRIFFISCH. 2 volumes, 40 fr.
Traité élémentaire de la stabilité des constructions, par E. MÉTOUR. Relié, 30 fr.
Précis d'hydraulique, par R. BUSQUET, 5 francs.
Les méthodes et appareils de mesure du temps, des distances, des vitesses et des accélérations, par J.-G. CARLIER. Deux volumes, 12 francs.
La fabrication des émaux et l'émaillage, par P. RANDAU, 7 fr. 50.
La valeur de la science, par H. POINCARÉ, 3 fr. 50
Manuel de la ventilation des mines, par J. JICINSKY, 15 francs.
L'usine hydraulique et les récepteurs hydrauliques, par MASONI, 10 francs.
La fabrication de l'acier, par NOBLE, 25 francs.



Dreyer, Rosenkranz & Droop, Hanovre FABRIQUE DE Compteurs d'Eau

à roue mesureuse en caoutchouc durci, pour les SERVICES d'EAU
Ces compteurs joignent, à une exactitude de mesurage très grande, la plus grande durabilité.

Plus de 237,000 compteurs sont actuellement en service. Dessins, descriptions et prix sur demande.

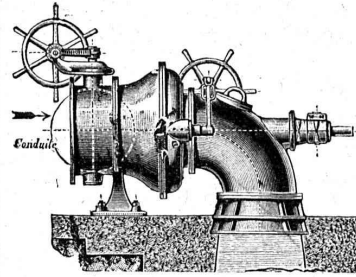
Représentant pour la Suisse:
Henri SCHOCH, à Zurich.




Plaques métalliques

Gravées en relief et en creux.
Toutes grandes et facons, pour
machines, appareils, etc.
Echantillons sur demande.
Markwalder & Ganz, St-Gall

Ateliers de Constructions Mécaniques de Vevey (Suisse). Maison fondée en 1830.



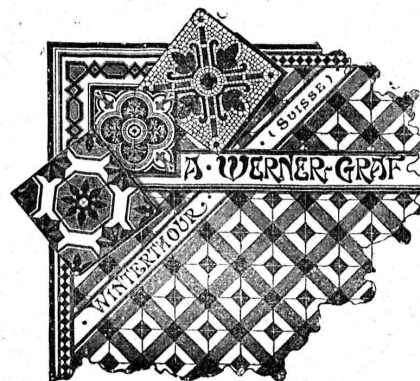
Fonderies
de Fer et de Bronze.
Turbines et Régulateurs
Manchons
d'accouplement élastiques.
Pompes. 165
Compresseurs d'air.
Pressoirs à vin continus.
Pétrins et Fours mécaniques
Tuyauterie en tôle.
Chaudronnerie. Charpentes
et Ponts en fer.

LIBRAIRIE F. ROUGE & C^{ie}

4, Rue Haldimand, 4
LAUSANNE

- TRAITÉ THÉORIQUE ET PRATIQUE DES TURBINES HYDRAULIQUES. Turbines à réaction et turbines à impulsion, par P. BOYEUX. In-8, 12 fr.
DAS SCHWEIZERHAUS. III. Graubünden, par le Dr J. HUNZIKER. Illustré, 14 fr.
L'ÉLECTRICITÉ POUR TOUS, par H. DE GRAFFIGNY, 5 fr.
LEÇONS SUR L'ÉLECTRICITÉ, par E. GÉRARD. 7^e édition, 2 vol., se vendant séparément, 12 fr.
TRAITÉ THÉORIQUE ET PRATIQUE DE MÉTALLURGIE GÉNÉRALE, par L. BABU. T. I. *Eléments et produits des opérations métallurgiques*. Gr. in-8, 25 fr.
L'AUTOMOBILE, avec 38 figures dans le texte et une planche coloriée démontable, par A. FARMAN, 6 fr.
CROQUIS DE PONTS MÉTALLIQUES, par J. GAUDARD, 20 fr.

Carreaux mosaïques



de Winterthour.

A. WERNER-GRAF

ci-devant
Huldreich Graf.

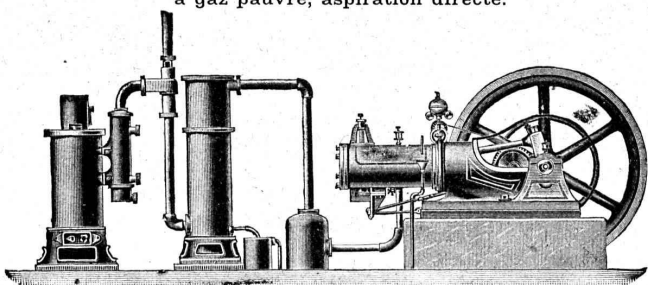
Fabriques
et Dépôt
à

WINTERTHOUR

ALBUM
et ÉCHANTILLONS
à disposition.

FORCE MOTRICE A 3 CENTIMES LE CHEVAL-HEURE
par le **Nouveau Moteur-Gazogène**

à gaz pauvre, aspiration directe.



Gazogènes et transformation de moteurs en moteurs à gaz pauvre. Moteurs à gaz d'éclairage, à pétrole, à benzine, à alcool. Turbines. Grues pour l'entreprise du bâtiment. Sapines à moteurs. Treuils. Machines à travailler le bois. 42

GILLIÉRON & AMREIN, Ingénieurs-Constructeurs.
VEVEY (Suisse).

FABRIQUE SPÉCIALE POUR
Ascenseurs et Monte-charges
ÉLECTRIQUES

ALFRED SCHINDLER, LUCERNE

Maison
DE CONFIANCE
fondée en 1874.

Commande par boutons

Marche
silencieuse.

Grande vitesse:
jusqu'à
2 m. par seconde.

Parachute infallible.

Derniers modèles
américains.

600 installations
en fonction.

Un cheval suffit
pour ascenseur de
3 personnes.

Seul Ascenseur Electrique marchant sans
bruit tout en étant d'un bon rendement.

Renseignements, Dessins, Devis et Prix - courants
gratis sur demande. 240

Fils de Cuivre électrolytiques

de la Compagnie des Tréfileries du Havre,

Anciens Etablissements **LAZARE WEILER**

Cuivre pur en barres, en feuilles, en bandes; Cuivre façonné, Laiton en tôle, fils, barres; Aluminium; Tubes cuivre et laiton; Fils d'acier, blancs et galvanisés; Bi-métal.

H. KLEINERT & Cie, à Bienne.
Aciers et métaux en gros.

166

FUGLISTER & C^{IE} NEUCHÂTEL (SUISSE)



PHOTOGRAVURE
ARTISTIQUE ET
INDUSTRIELLE

Clichés
EN TOUS
GENRES

150

Serrurerie. — Balancerie.

ED. JEANRENAUD

CHOISY — Route d'Echallens

LAUSANNE

Projets, Etudes. 145

FERRONNERIE

TRAVAUX D'ART

Librairie F. ROUGE & C^{ie}, Lausanne.

VIOLLET-LE-DUC

*Dictionnaire raisonné
de l'Architecture Française*

Du XI^{me} au XVI^{me} Siècle.

Réimpression conforme à l'édition originale.

Paraîtra en soixante fascicules et formera dix beaux volumes, table comprise, illustrés de 3475 GRAVURES SUR BOIS d'après les dessins de l'auteur. Dans le but de rendre cette réimpression accessible à tous, le prix de souscription à forfait est fixé à 280 francs, payable 10 francs par mois pour 2 fascicules mensuels. Dès l'achèvement, le prix et le chiffre des versements seront augmentés.

DU MÊME AUTEUR :

Dictionnaire raisonné du mobilier français de l'époque carlovingienne à la Renaissance. Six volumes, Fr. 300.—
Entretiens sur l'architecture. Deux volumes, » 120.—
Compositions et Dessins. 100 planches, » 150.—

Facilités de paiement au gré du souscripteur.

Entreprise Générale de Travaux en Ciment.
HOIRS ALEX. FERRARI, Entrepreneurs.


Bureaux et Chantiers: Maupas, 38-40, Lausanne.

Concessionnaires des Brevets Hennebique pour le Canton de Vaud.
 Planchers creux en ciment armé.
 très économiques.

Nouveau:

ATELIERS DE CONSTRUCTION OERLIKON

OERLIKON PRÈS ZÜRICH



Moteurs Electriques

de toutes grandeurs et pour tous les genres de courant.

Moteurs spéciaux pour appareils de levage.

Moteurs à carcasse étanche. 114

Moteurs mono- et triphasés à vitesse variable.

Téléphone 1771 RENSEIGNEMENTS ET DEVIS: Téléphone 1771
 à LAUSANNE, 15, Place St-François, 15.

SOCIÉTÉ DES USINES DE GRANDCHAMP ET DE ROCHE

à Grandchamp près Veytaux (Vaud).



**Fabriques de Ciment Portland artificiel,
 Ciment mixte (Rochite), Gypses et Chaux hydrauliques**

PRODUCTION TOTALE 3000 WAGONS

Diplôme à Zurich 1883. — Médaille de vermeil à Yverdon 1894.

Médailles d'or à Genève 1896 et Vevey 1901.

213



MONTBARON & GAUTSCHI

NEUCHÂTEL SUISSE

CLICHES

**PHOTOGRAVURE MODERNE
 AUTOTYPIC, TROIS COULEURS
 ZINCOGRAPHIE, XYLOGRAPHIE
 GALVANOS**

221

Force motrice à 3 centimes le cheval-heure par le

Nouveau Moteur-Gazogène
 à gaz pauvre, aspiration directe.

GILLIÉRON & AMREIN
 Ingénieurs-Constructeurs.

VEVEY SUISSE

EXPLOSIFS 232
 Société Suisse
 DES
EXPLOSIFS
 à BRIGUE (Valais).

Dynamites à tous dosages. Détonateurs. Méches et tous accessoires.

CARRELAGES
 DE ROLLE 206
Fr. YENNY

successeur de Eug. SIMON
 MAISON FONDÉE EN 1850

ATELIER DE RELIURE
H. CORNAMUSAZ
 Grand St-Jean, 7, Lausanne.

RELIURES en tous genres. 107
 CARTES murales.

MANUFACTURE
 de CAOUTCHOUC

Veuve de H. SPECKER
 ZÜRICH

Spécialités:
 Gants en caoutchouc pour électriciens.

SOULIERS SPÉCIAUX
 isolateurs en caoutchouc.

TAPIS EN CAOUTCHOUC

VÊTEMENTS
 p^r Scaphandriers et Mineurs.

CULOTTES,
 BAS et BOTTES à EAU
 Tubes et Feuilles en Ebonite.
 Guttapercha.

BANDES CAOUTCHOUCIÉES
 isolantes.

Tubes à gaz.

MANTEAUX et PÉLERINES
 en tissus caoutchouclés.

Envois au choix.

Daniel **PERRET**, Appareilleur

Avenue Béthusy. LAUSANNE Avenue Béthusy.

Installateur des Eaux de Cossonay, Ballaigues, Vallorbe, Vaulion, Echallens, Bremblens, Leysin, etc.

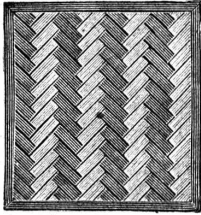
Spécialité de canalisations à haute pression. Chauffages de serres, chambres de bains et buanderies. Installations pour eau et gaz. Appareils sanitaires de tous systèmes. Serrurerie en tout genre. — Etudes et devis sur demande. 218

FABRIQUE SUISSE DE XYLOLITH

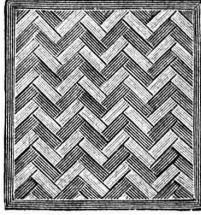
à Wildegg (canton d'Argovie).

D. P. KARRER

ci-devant RILLIET & KARRER



Brevet + No 9080.



Vissé sur faux ou vieux plancher, rendu posé au bain de mortier de silicate de soude sur béton en ciment Portland, ou béton en scorie, selon tous les dessins : carré, octogones, etc., en quatre couleurs et en forme de fougères (bâtons rompus).

Xylolith incombustible, chaud : Bois de pierre, insonore, durable.

Echantillons, prospectus, albums et certificats gratuits et franco sur demande.

Seulement en Suisse environ 200,000 m² de parquets et environ 10,000 marches d'escalier ont été posés jusqu'ici.

KERN & Cie, AARAU

MAISON FONDÉE EN 1819

19 Médailles et Diplômes. — Grand Prix : Paris 1889.

— (FOURNISSEURS DE PLUSIEURS GOUVERNEMENTS) —



Fabrique d'Instruments de haute précision pour le Dessin (Boîtes pour Ingénieurs, Architectes, Géomètres, ainsi que pour Ecoles professionnelles), pour la **Géodésie, Topographie et Astronomie** (Equerres, Instruments à niveler, Théodolites, etc.).

Derniers perfectionnements brevetés apportés à nos Instruments :

Optique Zeiss. — Niveaux Zwicky. — Tire-lignes « IDÉAL » avec réglage des branches. Réglage de la pointe à aiguille.

Vente des **COMPAS** chez tous les Opticiens et Papetiers principaux.

Demander notre marque de fabrique.

Catalogues gratuits et franco.



J. Lamercier & C^{ie}, Genève

* Fabrique d'Huiles et Graisses industrielles. *

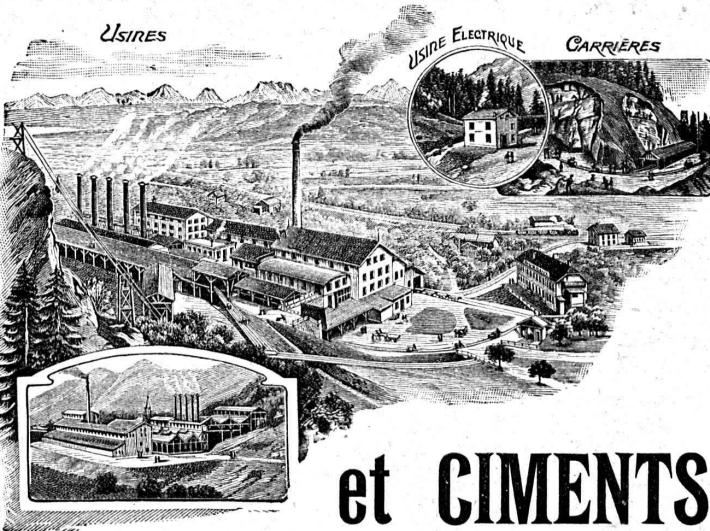
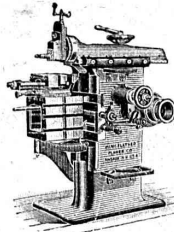
SPECIALITÉ DE 233

Fournitures pour Usines

** Organes de transmissions. **

Arbres, Paliers, Courroies, Graisseurs, etc.

MACHINES, OUTILS AMÉRICAINS & AUTRES



SOCIÉTÉ ANONYME

DES

CHAUX

et CEMENTS de BAULMES

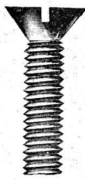
Médaille d'or. Exposition cantonale vaudoise. Vevey 1901.

235

Les Usines construites en 1898 sont installées avec les derniers perfectionnements et permettent une production annuelle de 3000 wagons de 10 tonnes de **chaux lourde et mi-lourde** et 1000 wagons de 10 tonnes de **ciment naturel et artificiel.**



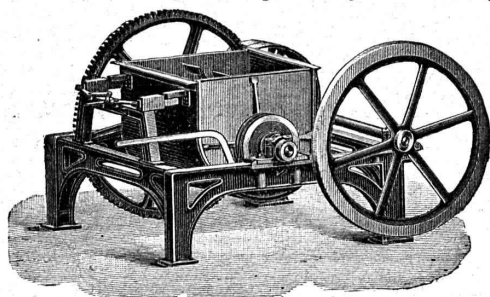
F. WILHELM & C^{ie}
ZOFINGEN



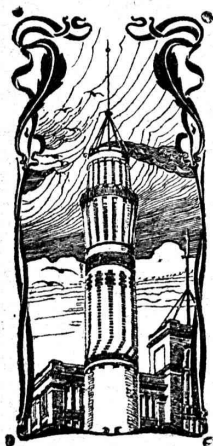
Vis et Boulonneries en tous genres.
Pièces sur modèles ou dessins: tournées,
filetées, taraudées, fraisées, alésées et
différents autres articles. 138

OEHLER & C^o, Aarau.

ATELIERS DE CONSTRUCTION & FONDERIES DE FER & D'ACIER
Usines spéciales pour moyens de transport:

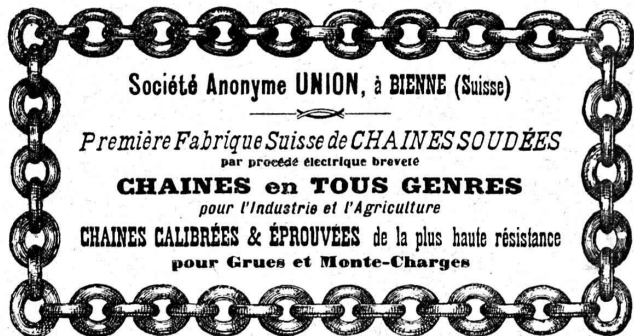


Voies et
Vagonnets
pour
entrepreneurs
— 186
Machines
à faire
le béton
et le mortier.
—
Dragues,
etc., etc.



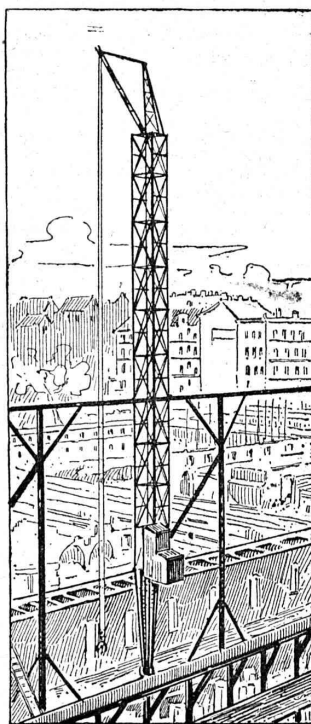
J. WALSER & C^{ie}
ENTREPRISE DE CONSTRUCTIONS
WINTERTHUR
Télégramme: Walsen. - Téléphone.

SPECIALITÉS: n1364z
Cheminées d'usines et de chauffage.
Maçonneries de Chaudières
de tous systèmes. 219
Construction de Fourneaux
pour tous les services industriels.
Fondations et massifs en béton.
Briqueteries complètes avec fours rotatifs
MATÉRIAUX RÉFRACTAIRES en toutes qualités.
Récompenses à l'Exposition nationale de Genève.



Société Anonyme **UNION**, à BIENNE (Suisse)
Première Fabrique Suisse de **CHAINES SOUDÉES**
par procédé électrique breveté
CHAINES en TOUS GENRES
pour l'Industrie et l'Agriculture
CHAINES CALIBRÉES & ÉPROUVÉES de la plus haute résistance
pour Grues et Monte-Charges

FERMETURES
automatiques à rouleaux
EN TÔLE ONDULÉE
FR. GAUGER À ZÜRICH



Grues
roulantes

Système Voss

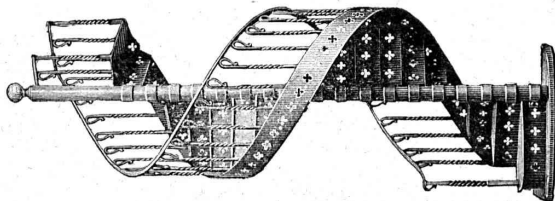
pour constructions en
maçonnerie, etc.

permettant de se passer
d'échafaudages provisoires
et de réaliser
une économie considérable
de temps et d'argent.

Brevets d'invention
demandés. 113

Seul fabricant en Suisse:
Ateliers de constructions
métalliques
de RICHTERSWIL.

TÉLÉPHONE 24



TÉLÉPHONE 24

Atelier de **SERRURERIE** actionné par Moteurs électriques

H. RAPIN

LAUSANNE — 8, Maupas, 8 — LAUSANNE

SERRURERIE en bâtiment et fer forgé.

Vitrages et Devantures de magasin.
Escaliers en fer. — Marquises et Vérandas. 248

Grosse Serrurerie. - Charpentes.

Colonnes-supports en fers assemblés pour lignes aériennes.

ÉTUDE Passerelles, etc. DEVIS

E. BECK

PERLES, près BIENNE

Télégrammes: PAPPBECK

Téléphone.

FABRIQUE POUR:

Carton bitumé. — Ciment ligneux.

PLAQUES d'ASPHALTE pour Isolations en tous genres.

TAPIS D'ISOLATIONS — GOUDRON MINÉRAL RAFFINÉ

TRINIDAD ÉPURÉE 233

Tous les produits d'Asphalte et de Goudron.

MANCHON à Friction breveté

se distingue par :

construction simple et excessivement robuste.

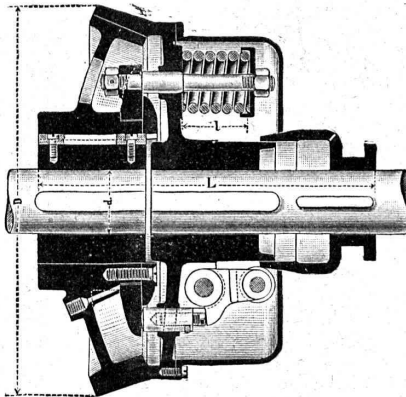
Embrayage et débrayage facile, sans aucune interruption de la marche normale des transmissions.

-o- Point d'usure remarquable. -o-

Sûreté absolue contre embrayage ou débrayage non voulu.

Accès facile à toutes les parties importantes.

Droits exclusifs pour la Suisse.



Prospectus et prix à disposition sur demande.

Ateliers de construction de St-Georges près St-Gall, Suisse. Société en commandite.

Ludwig v. Süsskind.

93

Manufacture de Papiers.

J.-G. STOUKY, Lausanne.

Gare du Grand-Pont L.-O.

Spécialité de papiers pour Ingénieurs, 227 Architectes, Entrepreneurs.

ENTREPRISES GÉNÉRALES de VITRERIE en tous genres.

Atelier spécial de Vitraux d'Art.

ENCADREMENTS 112

P. CHIARA

Pl. St-Laurent, Lausanne.

Verres de toutes sortes en gros et détail.

E. JEANRENAUD, GRAVEUR

Rue de Bourg, 12, Lausanne.

TIMBRES

en métal et en caoutchouc.

Numéroteurs. Dateurs

Tampons. 241

SOCIÉTÉ ANONYME DES ATELIERS DE CONSTRUCTIONS MÉCANIQUES DE

ESCHER WYSS & C^{ie}

Fondés en 1805.

ZURICH (Suisse) et RAVENSBURG (Wurtemberg).

Fondés en 1805.

Exposition universelle de Paris 1900 : Quatre Grands Prix et Deux Médailles d'Or.

TURBINES

Systèmes Girard, Francis, Jonval. Turbines coniques simples et doubles à axe horizontal ou vertical. Turbines multiples brevetées à axe vertical pour nombre de tours élevés et accouplement direct à la dynamo. Turbines à haute pression.

Régulateurs de précision, à pression hydraulique ou d'huile.

Pompes à piston, de toute capacité et pour toute hauteur de refoulement.

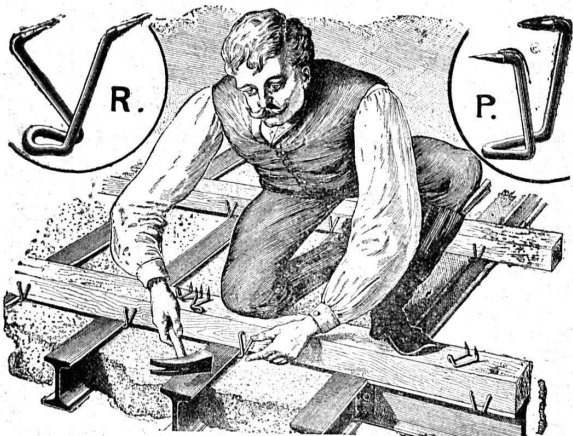
183

Autres spécialités :

Machines à vapeur horizontales ou verticales. Turbines à vapeur. Chaudières à vapeur et travaux de chaudronnerie en tous genres. Pompes à vapeur. Machines à glace et à froid. Compresseurs à air. Bateaux à va-

peur et machines marines. Bateaux à naphte. Bateaux en aluminium. Canots à moteur à vapeur. Transmissions et transports de force. Machines pour la fabrication du papier et du carton. Installations complètes pour la fabrication de la pâte de bois. Machines à polir et à canneler.

Crampons de Soliveaux P. & R. SYSTEME RORDORF



(Za 1405 Bg)

214

expédiés en 6 grandeurs, depuis Fr. 4.— les 100 pièces, par tous les magasins de fer et les propriétaires du brevet :

Rordorf Frères, auf der Mauer 5, Zürich

PREMIERE
et plus ancienne maison du monde.

Planchers hygiéniques sans joints, doux et chauds aux pieds.

EUBOOLITH!

Recommandé par les administrations et autorités pour ses qualités éminentes. 500.000 m² posés par la maison et en usage dans des usines, écoles, bureaux, magasins, casernes, hôtels, hôpitaux, etc., etc.

1900 médaille d'or Expos. univ. Paris. 1901 méd. d'or avec couronne Vienne. 1901 Grd Prix Expos. intern. Brest. 1902, 1^{re} méd. argent Expos. anti-tuberculeuse, Toulouse. 1903, méd. d'or Expos. du Bâtiment, Paris. 1904, Grand Prix Exp. d'hygiène Paris.

EMIL SEQUIN fabricant d'Euboolith, Zurich (Sard). — Paris, Londres. — Vienne, etc.

FÉLIX BÉRAN Zurich V. Téléph. No 4508 pour la Suisse. représentant



ON CHERCHE pour quelques mois un **dessinateur**, connaissant si possible la construction des appareils électriques, tableaux, etc.

Offres avec indication de salaire, sous **M. M. 25**, à l'Administration du Journal. 247

Dessinateur architecte, capable et habile, muni d'excellents certificats, cherche place dans la Suisse romande pour se perfectionner dans le français. Offres sous chiffre **E 335**, à Rodolphe Mosse, Berne. 257



MANUFACTURE

de **CAOUTCHOUC**

VEUVE de H. SPECKER
ZURICH

SPÉCIALITÉS :

Tuyaux en caoutchouc pour conduites d'eau, acide, air, gaz, etc. Tuyaux à spirale. Tuyaux de chanvre avec ou sans couche de caoutchouc à l'intérieur. 164

Articles pour Joints.

Feuilles en caoutchouc dans toutes les qualités. Anneaux, rondelles, tampons, clapets, soupapes, etc., en caoutchouc. Feuilles en fibre et asbeste et ébonite.

Gants et tabliers d'asbeste pour fonderies.

Bâches et couvertures de chevaux imperméables.

ASSURANCE MUTUELLE VAUDOISE

contre les accidents. 205

Fondée en 1895 par la Société Industrielle et Commerciale du Canton de Vaud et concessionnée pour la Suisse par le Conseil fédéral.

MUTUALITÉ PURE

Assurance collective des ouvriers aux termes des lois fédérales sur la responsabilité civile.

Assurance collective des ouvriers d'industrie et de commerce non soumis aux lois fédérales sur la responsabilité civile des patrons.

Assurance des apprentis.

ASSURANCES INDIVIDUELLES par police des plus libérales garantissant **TOUS** les risques d'accidents avec paiement des frais médicaux.

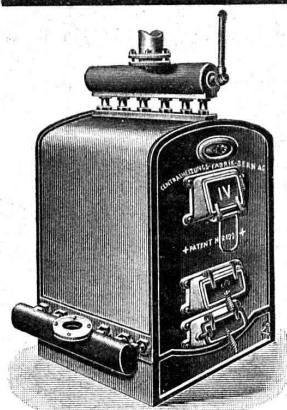
RÉPARTITION DES BÉNÉFICES ANNUELS :

50 % aux assurés, **50 %** au fonds de réserve, Propriété des assurés.

Statuts, Formulaires et Renseignements au Siège social:



1, Place St-François, LAUSANNE



Brevet Suisse
N° 21928.

Installations

DE
CHAUFFAGES CENTRAUX

de tous systèmes

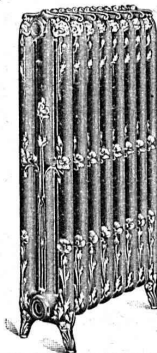
ET DE

Services d'eau chaude

Bains. — Buanderies.

Séchoirs

FABRIQUE DE
Chauffage Central Berne S. A.
ANCIENNE MAISON J. RUEF
OSTERMUNDIGEN



Appareils de **DÉSINFECTION**

ET DE

STÉRILISATION 117

Prospectus et devis sur demande

SERRURERIE D'ART

Charpentes en fer. - Serres. - Vérandas. - Grilles et Portails.

Travail soigné.

Téléphone.

Force électrique.

* 111



Louis Cherpit

— **NYON** (Suisse).

Bureau et Atelier :

AVENUE VIOLLIER

APPAREILLAGE pour EAU et GAZ

MENUISERIE D'ART

et de bâtiment

J. CHAUVY & C^{ie}

A. GOLAY, successeur

Maison fondée en 1830.

8, Maupas **LAUSANNE** Maupas, 8

—+— TÉLÉPHONE 781 +—+— 255

Représentant pour Vaud et Valais: **E.-F. CHAVANNES-CLAVEL**, Ingénieur, Rue de Bourg N° 4, Lausanne. Téléphone 1412.