

**Zeitschrift:** Bulletin technique de la Suisse romande  
**Band:** 31 (1905)  
**Heft:** 20

## Werbung

### Nutzungsbedingungen

Die ETH-Bibliothek ist die Anbieterin der digitalisierten Zeitschriften. Sie besitzt keine Urheberrechte an den Zeitschriften und ist nicht verantwortlich für deren Inhalte. Die Rechte liegen in der Regel bei den Herausgebern beziehungsweise den externen Rechteinhabern. [Siehe Rechtliche Hinweise.](#)

### Conditions d'utilisation

L'ETH Library est le fournisseur des revues numérisées. Elle ne détient aucun droit d'auteur sur les revues et n'est pas responsable de leur contenu. En règle générale, les droits sont détenus par les éditeurs ou les détenteurs de droits externes. [Voir Informations légales.](#)

### Terms of use

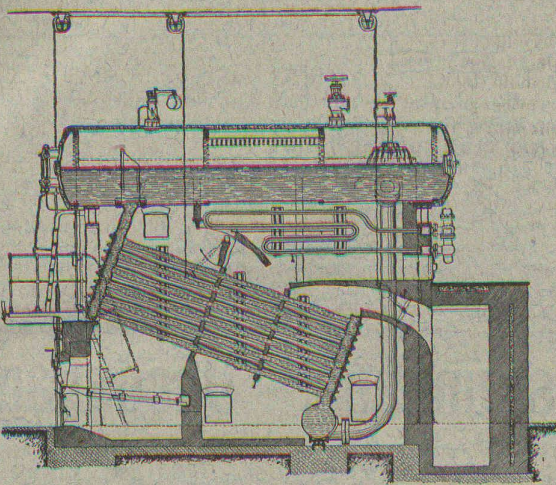
The ETH Library is the provider of the digitised journals. It does not own any copyrights to the journals and is not responsible for their content. The rights usually lie with the publishers or the external rights holders. [See Legal notice.](#)

**Download PDF:** 14.03.2025

**ETH-Bibliothek Zürich, E-Periodica, <https://www.e-periodica.ch>**

# SULZER FRÈRES

## Winterthour.



## Chaudières multitubulaires

de notre système,

de toutes grandeurs et pressions de marche. Circulation énergique et grande production de vapeur, par suite de l'amenée directe de l'eau aux faisceaux tubulaires inférieurs.

Chambre de combustion spacieuse.

Vaste espace de vapeur.

296

Couvercles de fermeture de construction éprouvée.

## SURCHAUFFEUR pouvant être réglé et isolé à volonté.

Installations exécutées, entre autres :

(Zà 3040 g)

Stations centrales d'électricité des villes de St-Gall, du Locle, de Winterthour, etc.

## Concours.

### BERNE

Les travaux et la fourniture du matériel pour la construction des réseaux secondaires de distribution de l'énergie électrique aux villages de Boécourt, Séprais et Montavon, sont mis au concours. S'adresser à M. le Maire de Boécourt.

Terme : 26 octobre 1905.

La commune bourgeoise de Montavon met au concours la mise en état de la route Montavon-Bois-de-Robe (longueur 2640 m.) S'adresser à M. le Président de commune.

Terme : 1er novembre 1905.

### ZURICH

La construction d'un passage souterrain pour piétons à la station de Uetikon est mise au concours (Terrassements : 550 m<sup>3</sup>. Maçonneries : 320 m<sup>3</sup>.) S'adresser à l'ingénieur en chef des Chemins de fer fédéraux, à Zurich.

Terme : 7 novembre 1905.

### APPENZELL

La place de chef d'exploitation du Tramway électrique St-Gall-Speicher-Trogen est à repourvoir. S'adresser au Président de la Compagnie, M. O. Hohl, à Trogen.

Terme : 31 octobre 1905.

### LA COMMISSION SUISSE

## d'Etudes pour la Traction électrique des Chemins de fer

### CHERCHE

## un bon Ingénieur

spécialiste en matière d'exploitation des chemins de fer: il devra pouvoir prouver, par son curriculum vitae, qu'il a une grande expérience des questions qui se présentent dans ce domaine et qu'il sera ainsi capable de fournir les renseignements nécessaires à la solution des problèmes posés dans le programme général de la Commission. La connaissance du français et de l'allemand est indispensable.

La préférence sera donnée aux candidats ayant déjà de bonnes connaissances en électricité.

Les ingénieurs suisses désireux de postuler devront adresser leur demande, accompagnée du curriculum vitae et de leurs prétentions, jusqu'au 30 OCTOBRE prochain, à M. le Dr Ed. TISSOT, Vice-Président de la Commission, à Bâle, chargé par intérim du Secrétariat de la Commission.

291

## Chemin de fer Montreux-Clion.

Pour les études définitives et la construction de la ligne Montreux-Clion, on cherche :

1<sup>o</sup> Un Ingénieur expérimenté.

La préférence serait donnée à un Ingénieur au courant des travaux de tunnel.

2<sup>o</sup> Un Dessinateur.

299

Adresser les offres, avec indication des prétentions, références et curriculum vitae, à M. Zehnder-Spörry, Ingénieur, à Montreux.

## RÉPUBLIQUE ET CANTON DE GENÈVE

## Département des Travaux publics.

Le Département des Travaux publics du Canton de Genève met en adjudication les travaux de construction de la charpente métallique du Pont de Chancy, sur le Rhône.

Sont seuls admis à soumissionner les constructeurs possédant des ateliers en Suisse.

L'adjudication sera close le 30 novembre prochain.

Pour les renseignements, prière de s'adresser au dit Département.

Le Conseiller d'Etat 300  
chargé du Département des Travaux publics,

V. CHARBONNET

## La Cie du Chemin de fer funiculaire Vevey-Chardonne-Pélerin

demande un

287

## CHEF D'EXPLOITATION

Envoyer offres et références à M. F. CHOLLET, président, à VEVEY.

SOCIÉTÉ ANONYME DES ATELIERS DE CONSTRUCTIONS MÉCANIQUES DE

# ESCHER WYSS & C<sup>ie</sup>

Fondés en 1805.

ZÜRICH (Suisse) et RAVENSBURG (Wurtemberg).

Fondés en 1805.

Exposition universelle de Paris 1900 : Quatre Grands Prix et Deux Médailles d'Or.

## TURBINES

Systèmes Girard, Francis, Jonval. Turbines coniques simples et doubles à axe horizontal ou vertical. Turbines multiples brevetées à axe vertical pour nombre de tours élevés et accouplement direct à la dynamo. Turbines à haute pression.

Régulateurs de précision, à pression hydraulique ou d'huile.

Pompes à piston, de toute capacité et pour toute hauteur de refoulement.

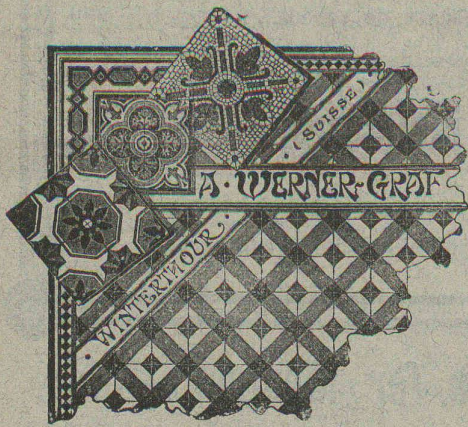
188

### Autres spécialités :

Machines à vapeur horizontales ou verticales. Turbines à vapeur. Chaudières à vapeur et travaux de chaudronnerie en tous genres. Pompes à vapeur. Machines à glace et à froid. Compresseurs à air. Bateaux à va-

peur et machines marines. Bateaux à naphlé. Bateaux en aluminium. Canots à moteur à vapeur. Transmissions et transports de force. Machines pour la fabrication du papier et du carton. Installations complètes pour la fabrication de la pâte de bois. Machines à polir et à canneler.

## Carreaux mosaïques



de Winterthour.



169

A. WERNER-GRAF

ci-devant

Huldreich Graf.

Fabriques  
et Dépôt  
à

WINTERTHOUR

ALBUM  
et ÉCHANTILLONS  
à disposition.

## Fabrique de Produits en Ciment

G. & A. BANGERTER, Lyss.

### BRIQUES EN CIMENT

Stock permanent 2 à 3 millions.

### TUYAUX EN CIMENT

160

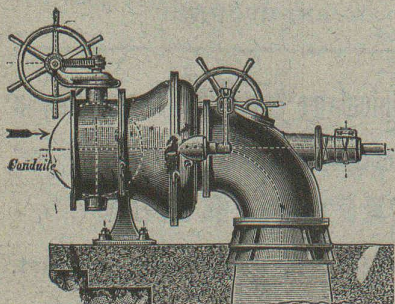
Provisions immenses dans chaque dimension. Tout nouveau système de fabrication à la machine.

### TAILLE EN CIMENT COMPRIMÉ

unie et ornée; remplaçant la pierre naturelle.

Production annuelle : 3000 wagons.

## Ateliers de Constructions Mécaniques de Vevey (Suisse). Maison fondée en 1830.



Fonderies  
de Fer et de Bronze.  
Turbines et Régulateurs

Manchons  
d'accouplement élastiques.  
Pompes. 165

Compresseurs d'air.  
Pressoirs à vin continus.  
Pétrins et Fours mécaniques

Tuyauterie en tôle.  
Chaudronnerie. Charpentes  
et Ponts en fer.

## Estampage - Découpage

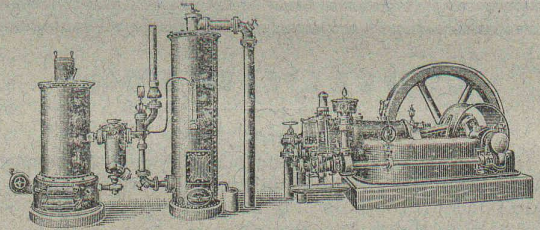
PIÈCES DE FORGE en masse  
fer doux et acier.

297

PIÈCES DE TOLE en masse  
découpées et repoussées.

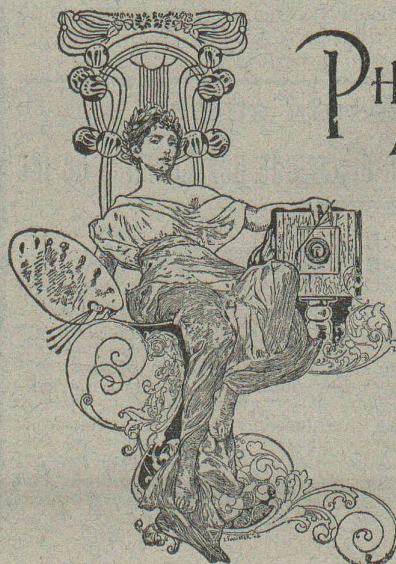
Leresche & Cie, Forges de Vallorbe.

GILLIERON & AMREIN, Ingénieurs-Constructeurs, VEVEY (Suisse).



Maison avant fait en Suisse, Allemagne et Italie les premières installations de Moteurs à gaz pauvre à aspiration directe. Force motrice thermique la plus économique. Coût du combustible: 2 à 3 centimes le cheval-heure. — Moteurs à gaz riche, à pétrole ordinaire et à essence. Locomobiles à pétrole. Moteurs pour bateaux. Turbines hydrauliques. Machines à travailler le bois. Matériel d'entreprises. Câbles en acier pour funiculaires, treuils, grues, ascenseurs et tous usages. — Devis et renseignements gratuits. 254

## FUGLSTÉR & C<sup>IE</sup> NEUCHÂTEL (SUISSE)



### PHOTOGRAVURE ARTISTIQUE ET INDUSTRIELLE

### Clichés EN TOUS GENRES

510

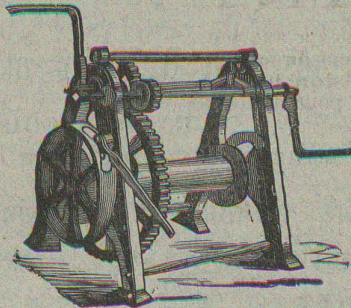


# FRITZ MARTI

(Société anonyme)

WINTERTHUR

Dépôts et Ateliers à:  
Wallisellen,  
Berne, Yverdon, etc.



Outils de levage: Treuils, Moufles, Poulies différentielles, à vis et autres, Treuils à vapeur et à benzine, Chats roulants, Câbles en acier. Monte-charge.

### Vente et Location de:

Voies, genre Decauville, Rails en acier, Vagonnets, Croisements, Locomotives d'entreprises, Locomobiles, Pompes diverses, Treuils roulants à benzine et à vapeur. 143

### USINES DU VALLON

## CONSTRUCTIONS MÉCANIQUES ET MÉTALLIQUES

J. Duvillard, à Lausanne.

Fonderies de fer et de bronze. Ascenseurs. Monte-charge et appareils de levage. Turbines, roues et presses hydrauliques. Pompes pour haute pression. Presses à briques. Machines à battre, pressoirs et treuils Tuyaux et réservoirs en tôle. Colonnes en fonte. 273

### ATELIERS DE TÉLÉGRAPHES

## G. HASLER, à BERNE (Suisse).

FONDÉS EN 1852

Appareils télégraphiques et téléphoniques.

Types spéciaux pour installations à courant fort.  
SONNERIES ÉLECTRIQUES

Instruments météorologiques enregistreurs pour Observatoires.

Enregistreurs à distance des niveaux d'eau.

Limnigraphes, Chronographes, etc.

Indicateurs - enregistreurs de vitesse pour locomotives.

Appareils divers pour chemins de fer.

MONTEURS EXPÉRIMENTÉS 209

## Gazette de Lausanne

Journal politique et littéraire.

Organe de 1er ordre. — Grand format. — Fondée en 1798.

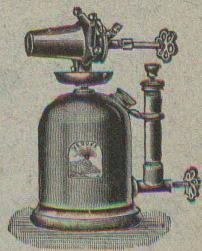
PARAISANT SIX FOIS PAR SEMAINE

La Gazette de Lausanne est un des journaux les plus appréciés et les plus répandus de la Suisse et de l'étranger. Elle offre à ses lecteurs un ensemble de renseignements complets, soit sur les affaires du pays, soit sur la politique étrangère. Elle a des correspondants dans les principales villes de la Suisse. De même à Paris, Bruxelles, Rome, Berlin, etc., d'où elle reçoit des lettres périodiques.

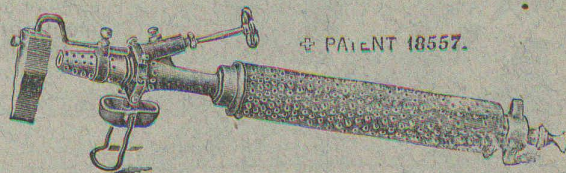
La Gazette de Lausanne a pour collaborateurs les meilleurs écrivains de la Suisse romande. Elle publie des chroniques artistiques, musicales, scientifiques et militaires. Feuilletons choisis. Service télégraphique étendu.

## Fonderie & Robinetterie de Lyss

Lampe à souder  
à la Benzine.



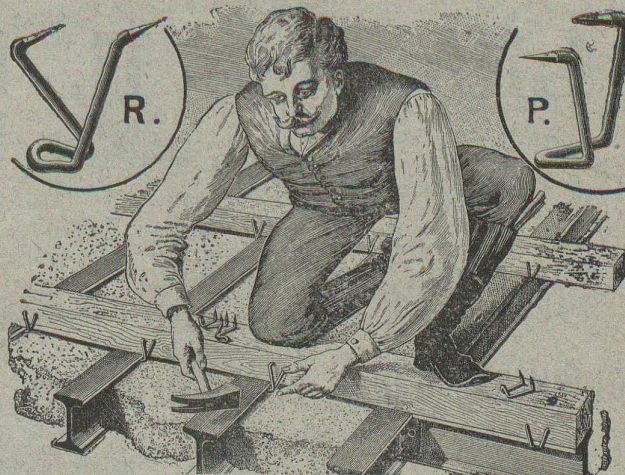
Fer à souder



Patent 18557.

SEULE FABRIQUE EN SUISSE 168

## Crampons de Soliveaux P. & R. SYSTEME RORDORF



(Za 1405 Bg)

214

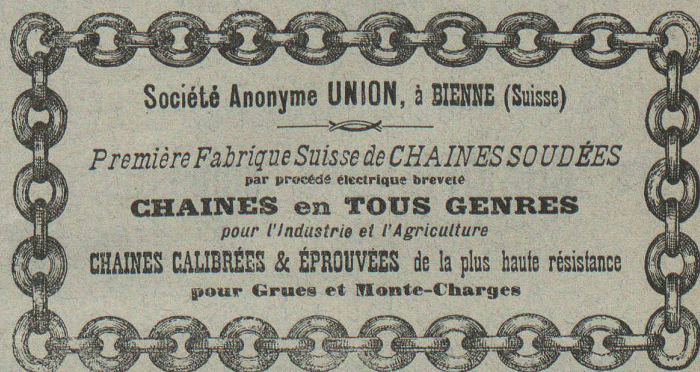
expédiés en 6 grandeurs, depuis Fr. 4.— les 100 pièces, par tous les magasins de fer et les propriétaires du brevet:

**Rordorf Frères, auf der Mauer 5, Zürich**

## Kägi & Co, Winterthour

Succursale à Milan (via S. Vincenzino, 10)

Agence & Commission en produits miniers et métallurgiques.

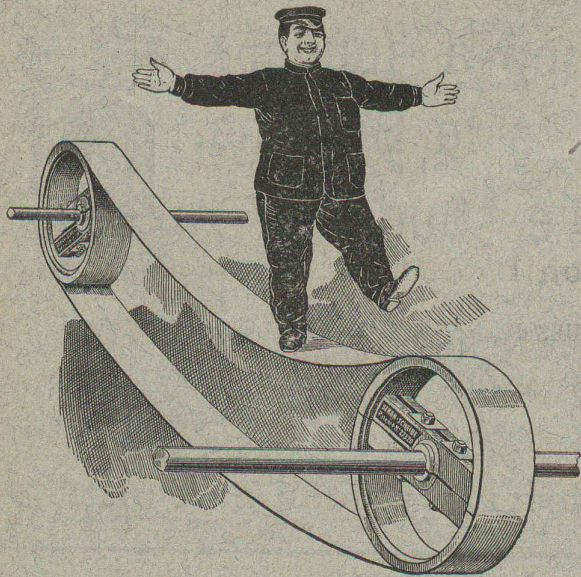


Société Anonyme UNION, à BIENNE (Suisse)

Première Fabrique Suisse de CHAINES SOUDÉES  
par procédé électrique breveté

CHAINES en TOUS GENRES  
pour l'Industrie et l'Agriculture

CHAINES CALBRÉES & ÉPROUVÉES de la plus haute résistance  
pour Grues et Monte-Charges



LES  
**Courroies HEIM**  
EN CUIRS

tannés à l'écorce de chêne, chromés et Rawhide, traités d'après le procédé américain, sont d'une qualité insurpassable.

SPÉCIALITÉ :

Courroies pour Dynamos et Courroies motrices.

GRAND ASSORTIMENT

en dimensions courantes et tous accessoires.

Courroies en poils de Chameaux et Courroies Balata.

Montage et réparations par les ouvriers spécialistes de la maison

**J. Wiederkehr & Cie**

Haldenstrasse, 1, WINTERTHOUR

178

**Librairie F. ROUGE & Cie**  
LAUSANNE

ABAQUE LOGARITHMIQUE

pour le calcul des

**Conduites d'eau sous pression.**

Par A. VAN MUYDEN, Ingénieur.

Cinquième édition, revue et corrigée, Fr. 1.50

**Petit LAROUSSE Illustré.**

Nouveau Dictionnaire manuel encyclopédique.

1664 pages. — 5800 gravures. — 680 portraits.

130 tableaux. — 120 cartes géographiques.

Un volume in-8°. Relié toile, Fr. 5.—. Relié peau, Fr. 7.50

NOUVEL ATLAS DE POCHE

**des CHAMPIGNONS comestibles  
et vénéneux.**

Par PAUL DUMÉE.

Texte et 64 planches coloriées. Cartonné, Fr. 6.50

RECUEIL DE TYPES

**de Ponts pour Routes**

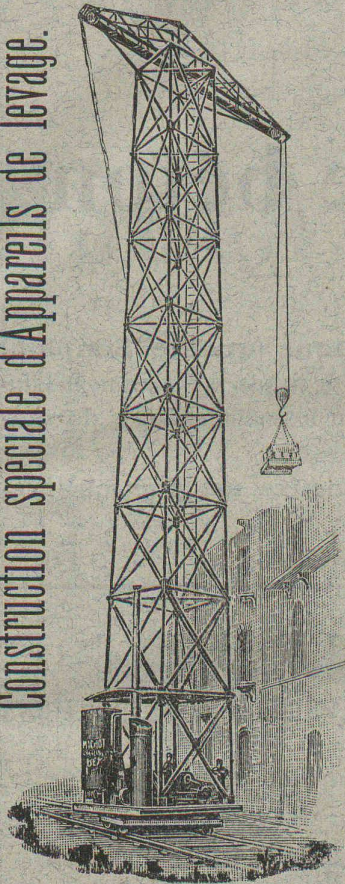
Par MAURICE KOECHLIN.

Un volume grand in-8° et atlas in-4°, Fr. 25.—

- NOBLE, H. **Fabrication de l'acier**, 25 fr.
- BUCHETTI. **La fonderie de cuivre actuelle**. 1 vol. et atlas, 30 fr.
- **Les alliages métalliques actuels et leur métallographie**, 15 fr.
- A. ZEN BOSCH. **Traité pratique pour l'étude sans maître de l'électricité**, à l'usage des ouvriers et monteurs électriciens, 17 fr. 50
- GUILLAUME, J. **Notions d'électricité**, son utilisation dans l'industrie, 7 fr. 50
- LAUNAY, DE. **La science géologique**, ses méthodes, ses résultats, ses problèmes, son histoire, 20 fr.
- MAILLET, E. **Essais d'hydraulique souterraine et fluviale**, 14 fr.
- FRICK, P. **Fouilles et fondations**, à l'air libre, sous l'eau, à l'air comprimé. Déblais souterrains. Tunnel. Béton armé, 12 fr.
- TRAITÉ THÉORIQUE ET PRATIQUE DES TURBINES HYDRAULIQUES. Turbines à réaction et turbines à impulsion, par P. BOYEUX. In-8, 12 fr.
- DAS SCHWEIZERHAUS. III. Graubünden, par le Dr J. HUNZIKER. Illustré, 14 fr.
- L'ÉLECTRICITÉ POUR TOUS, par H. DE GRAFFIGNY, 5 fr.
- LEÇONS SUR L'ÉLECTRICITÉ, par E. GÉRARD. 7<sup>e</sup> édition, 2 vol., se vendant séparément, 12 fr.

# L. MICHOT, Constructeur, BEX

Construction spéciale d'Appareils de levage.



Grandes  
**GRUES à VAPEUR**  
roulantes  
et pivotantes,  
circulant sur toutes  
les faces  
d'une construction ;  
supprimant tout échafaudage;  
économisant le 70 %  
de main d'œuvre des manœuvres ; pouvant élever  
**120 tonnes** de matériaux par  
jour à 20 mètres de hauteur,  
pour charge de 3 à 6000 kg.

**Treuil et Appareils**  
de levage en tous genres.

Matériel Decauville  
et de transport.

**VENTE et LOCATION**

198

# E. BECK

**PERLES, près BIENNE**

Télégrammes : PAPPBECK

Téléphone.

FABRIQUE POUR :

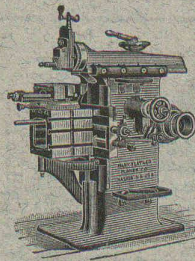
**Carton bitumé. — Ciment ligneux.**

PLAQUES d'ASPHALTE pour Isolations en tous genres.

**TAPIS D'ISOLATIONS — GOUDRON MINÉRAL RAFFINÉ**

**TRINIDAD ÉPURÉE** 233

Tous les produits d'Asphalte et de Goudron.



## J. Lambercier & C<sup>ie</sup>, Genève

\* Fabrique d'Huiles et Graisses industrielles. \*

SPÉCIALITÉ DE 239

### Fournitures pour Usines

\*\* Organes de transmissions. \*\*  
Arbres, Paliers, Courroies, Graisseurs, etc.

MACHINES, OUTILS AMÉRICAINS & AUTRES

USINES

USINE ELECTRIQUE

CARRIÈRES

SOCIÉTÉ ANONYME  
DES

# CHAUX et CEMENTS de BAULMES

Médaille d'or. Exposition cantonale vaudoise. Vevey 1901. 235

Les Usines construites en 1898 sont installées avec les derniers perfectionnements et permettent une production annuelle de  
3000 wagons de 10 tonnes de **chaux lourde et mi-lourde** et  
1000 wagons de 10 tonnes de **ciment naturel et artificiel.**

# Chaux hydrauliques de Vallorbe.

(Société des Usines des Grands - Crêts),

VOIR

## Exposition d'un bloc de béton

Place du Flon (Occident), Lausanne.

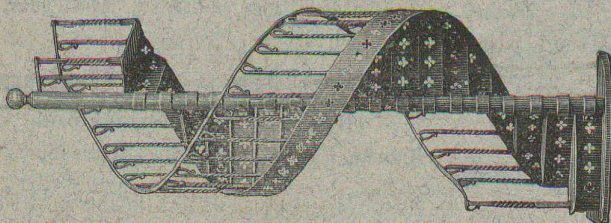
Un bloc de béton de 2600 kg. au dosage de **CENT kg. de chaux hydraulique** (qualité **Simplon**) par **MÈTRE CUBE** de tout venant (**blocs roulés non compris**) est exposé sur la place du Flon, à Lausanne. Il provient du massif de fondation des piles provisoires destinées à soutenir les échafaudages du **viaduc de Brent** sur la Baie de Clarens (arche de 44 mètres d'ouverture).

L'attention de Messieurs les Ingénieurs, Architectes et Entrepreneurs est particulièrement attirée sur cette Exposition.

(Attestation de M. Cosandey, Ingénieur du Pont de Brent à disposition).

191

TÉLÉPHONE 24



TÉLÉPHONE 24

Atelier de **SERRURERIE** actionné par Moteurs électriques

### H. RAPIN

LAUSANNE — 8, Maupas, 8 — LAUSANNE

**SERRURERIE** en bâtiment et fer forgé.

Vitrages et Devantures de magasin.  
Escaliers en fer. — Marquises et Vérandas. 248

**Grosse Serrurerie. - Charpentés.**

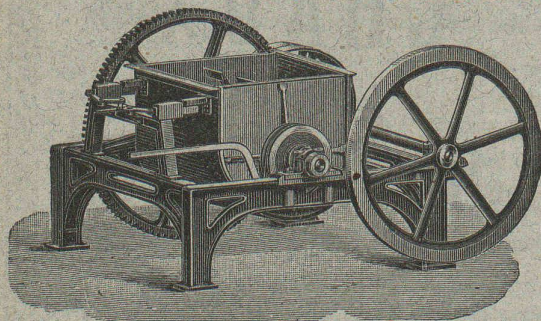
Colonnes-supports en fers assemblés pour lignes aériennes.

ÉTUDE Passerelles, etc. DEVIS

## OEHLER & C<sup>o</sup>, Aarau.

ATELIERS DE CONSTRUCTION & FONDERIES DE FER & D'ACIER

Usines spéciales pour moyens de transport :



Voies et  
Vagonnets  
pour  
entrepreneurs  
— 186

Machines  
à faire  
le béton  
et le mortier.

Dragues,  
etc., etc.

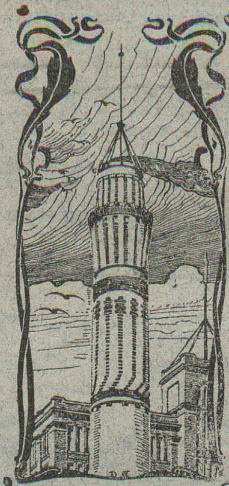
### Hetzel's Rubber Cement.

Mastic américain résistant à toutes les intempéries.

**ÉTANCHÉITÉ GARANTIE**

Agent général pour la Suisse : 181

**J. ROD, Maupas, 23, LAUSANNE**



### J. WALSER & C<sup>ie</sup>

ENTREPRISE DE CONSTRUCTIONS  
WINTERTHUR

Télégramme : Walser. - Téléphone.

SPÉCIALITÉS : H1364z

Cheminées d'usines et de chauffage.

Maçonneries de Chaudières

de tous systèmes. 219

Construction de Fourneaux  
pour tous les services industriels.

Fondations et massifs en béton.

Briqueteries complètes avec fours rotatifs

MATÉRIAUX RÉFRACTAIRES en toutes qualités.

Récompenses à l'Exposition nationale de Genève.

**PREMIÈRE**  
et plus ancienne maison du monde.

**! EUBÖOLITH !**

sans joints, doux et chauds aux pieds.

Recommandé  
par les administrations et autorités  
pour ses qualités éminentes. 500.000 m<sup>2</sup> posés  
par la maison et en usage  
dans des usines, écoles,  
bureaux, magasins, casernes,  
hôtels, hôpitaux, etc., etc.

1900 médaille  
d'or Expos. univ. Paris. 1901  
méd. d'or avec couronne Vienne.  
1901 G<sup>o</sup> Prix Expos. intern. Brest.  
1902, 1<sup>re</sup> méd. argent Expos.  
anti-tuberculeuse, Toulouse. 1903,  
méd. d'or Expos. du Bâtiment, Paris.  
1904, Grand Prix Exp. d'hygiène Paris.

<p style="text-align: center;"><b>EMIL SÉQUIN</b> fabricant d'Euböolith, Zurich (Nard). — Paris. Londres. — Vienne, etc.</p>	<p style="text-align: center;"><b>FÉLIX BÉRAN</b> Zurich V. Téléph. N<sup>o</sup> 1508 pour la Suisse. <b>représentant</b></p>
--	--

### Daniel PERRET, Appareilleur

Avenue Béthusy. LAUSANNE Avenue Béthusy.

Installateur des Eaux de Cossonay, Ballaigues,  
Vallorbe, Vaulion, Echallens, Bremblens, Leysin, etc.

Spécialité de canalisations à haute pression. Chauffages de  
serres, chambres de bains et buanderies. Installations pour  
eau et gaz. Appareils sanitaires de tous systèmes. Serrurerie  
en tout genre. — Etudes et devis sur demande. 218

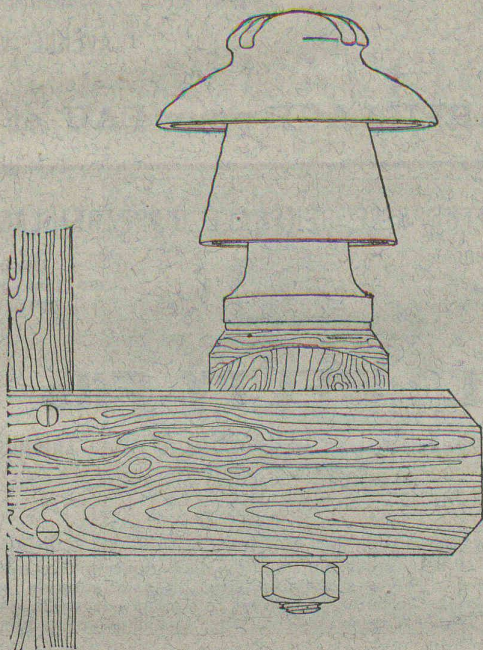
Société Céramique  
**RICHARD - GINORI**  
 MILAN (ITALIE).

Capital L. 7,000,000 entièrement versé. 185

# ISOLATEURS

pour hautes et basses tensions en **PORCELAINE DURE**

BASES et MANCHES pour interrupteurs.



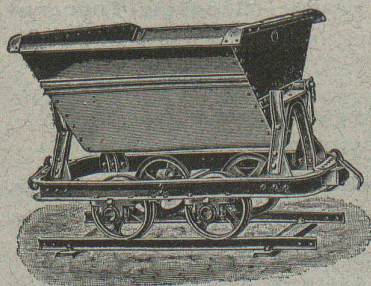
VIROLES pour lampes électriques, etc., etc.

CATALOGUES gratis sur demande.

**FERMETURES**  
 automatiques à rouleaux  
 EN TÔLE ONDULÉE  
 FR. GAUGER À ZÜRICH

**Fritz MARTI** (Société anonyme), Winterthur.

Vente et Location de : 110



- Voie, genre Decauville,
- Rails en acier.
- Vagonnets, Croisements.
- Locomotives de diverses forces et écartements.
- Locomotives.
- Treuiis à benzine et à vapeur, de 3 à 6 chevaux.
- Pompes centrifuges.
- Pompes à diaphragme.
- Outils de levage.

Dépôts et Ateliers à Wallisellen, Berne et Yverdon.

BUREAU INTERNATIONAL DE BREVETS D'INVENTION

**NAEGELI & Cie**

4, Hirschengraben, 4 BERNE à proximité de la gare

251 Ingénieur-Directeur: **F. NAEGELI**

ancien expert - examinateur du Bureau fédéral des brevets.

**Société des Usines de L. de ROLL**  
 GERLAFINGEN (SOLEURE)

## Supports pour isolateurs

de formes et dimensions les plus variées

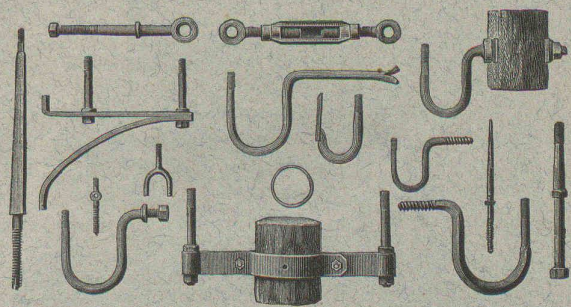
POUR 266

lignes téléphoniques et transports de force

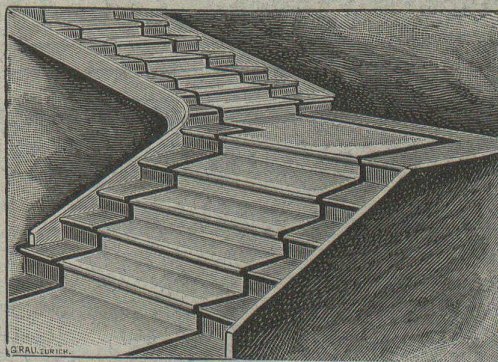
NOIRS OU ZINGUÉS

Vis de tension + brevetées.

Supports pour filets protecteurs, etc.



FABRIQUES RÉUNIES  
 de Xylolith et d'Acide carbonique, S. A.  
 à WILDEGG (Canton d'Argovie).



Brevet + N° 9080.

Brevet + N° 9080.

**MARCHES D'ESCALIER EN XYLOLITH**  
 pour le revêtement d'escaliers en fer, bois, molasse, ou béton tournants, molasse usée.

Incombustibles, pas glissant et de grande durabilité et résistance.  
 Couleurs unies ou avec forme de tapis coloré au centre.

Seulement en Suisse environ 10,000 marches d'escalier et environ 200,000 m<sup>2</sup> de parquets ont été posés jusqu'ici



### DESSINATEUR-ARCHITECTE

au courant de la pratique, cherche place. — Disponible de suite. 298

Adresser les offres, sous chiffres A. Z. 184, au bureau du journal.

## ASSURANCE MUTUELLE

VAUDOISE

contre les accidents. 205

Fondée en 1895 par la Société Industrielle et Commerciale du Canton de Vaud et concessionnée pour la Suisse par le Conseil fédéral.

### MUTUALITÉ PURE

Assurance collective des ouvriers aux termes des lois fédérales sur la responsabilité civile.

Assurance collective des ouvriers d'industrie et de commerce non soumis aux lois fédérales sur la responsabilité civile des patrons.

Assurance des apprentis.

ASSURANCES INDIVIDUELLES par police des plus libérales garantissant TOUS les risques d'accidents avec paiement des frais médicaux.

#### RÉPARTITION DES BÉNÉFICES ANNUELS :

50 % aux assurés, 50 % au fonds de réserve, Propriété des assurés.

Statuts, Formulaires et Renseignements au Siège social:



1, Place St-François, LAUSANNE

## MENUISERIE D'ART et de bâtiment

J. CHAUVY & C<sup>ie</sup>

A. GOLAY, successeur

Maison fondée en 1830.

8, Maupas LAUSANNE Maupas, 8

TÉLÉPHONE 781 255

## SERRURERIE D'ART

Charpentes en fer. - Serres. - Vérandas. - Grilles et Portails.

Travail soigné.

Téléphone.

Force électrique.

\* 274

Louis Cherpit

NYON (Suisse).

Bureau et Atelier:

AVENUE VIOLLIER



### APPAREILLAGE pour EAU et GAZ

#### ENTREPRISE GÉNÉRALE D'APPAREILLAGE

Appareilleur des Eaux de Lausanne des Eaux de Bret et des Eaux de Pierre-Ozairé

pour

Eau, Gaz et Vapeur

Gérant des Eaux de Moilles es Donnes.

## L. WELTY Fils

Rue du Flon, 8.

LAUSANNE

Téléphone 483.

Maison fondée en 1834.

Spécialité d'installations d'eau chaude et froide pour Hôpitaux et Infirmeries. — Réparation et installation de Pompes de tous systèmes. — Appareilleur des Hôpitaux de Saint-Loup. — Installation de Bains, Douches et Appareils sanitaires pour le tout à l'égout. — Chauffage de Serres. — Magasin d'appareils pour l'éclairage, le chauffage, la cuisine et les bains par le Gaz.

Réparations. - Installations particulières. - Entretien. Devis et Prix-Courant sur demande. — Travail garanti.

MÉDAILLE D'ARGENT, Exposition cantonale vaudoise, Vevey 1901. La plus haute récompense.

Concessionnaire du Chauffage central à eau chaude Système Rouquaud (breveté). 249

## KERN & Cie, AARAU

MAISON FONDÉE EN 1819

19 Médailles et Diplômes. — Grand Prix: Paris 1889.

( FOURNISSEURS DE PLUSIEURS GOUVERNEMENTS )

Fabrique d'Instruments de haute précision pour le Dessin (Boîtes pour Ingénieurs, Architectes, Géomètres, ainsi que pour Ecoles professionnelles), pour la Géodésie, Topographie et Astronomie (Equerres, Instruments à niveler, Théodolites, etc.).

Derniers perfectionnements brevetés apportés à nos Instruments:

Optique Zeiss. — Niveaux Zwicky. — Tire-lignes « IDÉAL » avec réglage des branches. Réglage de la pointe à aiguille.

Vente des COMPAS chez tous les Opticiens et Papetiers principaux.

Demander notre marque de fabrique.

Catalogues gratuits et franco.

161



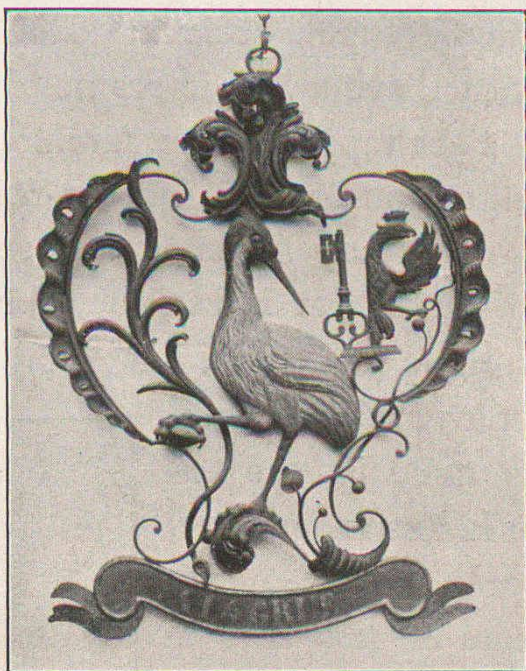
En souscription :

**L'ENSEIGNE**

---

**& L'AFFICHE**

---



Un volume de 100 pages, avec 60 illustrations.

PAR

**HENRY BAUDIN**

ARCHITECTE

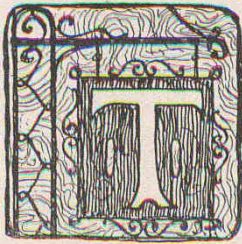
Publié sous les auspices de la

**FÉDÉRATION DES SOCIÉTÉS ARTISTIQUES DE GENÈVE**



Imprimerie « ATAR », Corraterie, 12, Genève

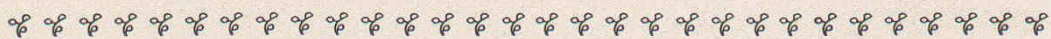
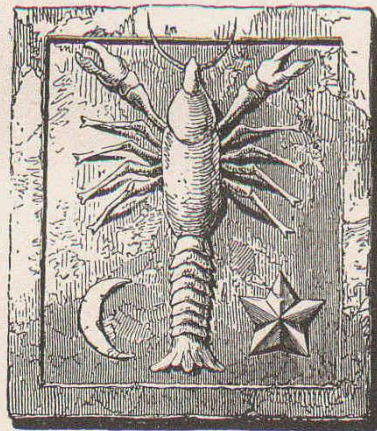
# L'ENSEIGNE ET L'AFFICHE



**T**EL est le titre d'une étude de M. Henry BAUDIN, publiée sous les auspices de la Fédération des Sociétés artistiques de Genève, étude qui constitue, en quelque sorte, l'histoire résumée de l'Enseigne depuis ses origines jusqu'à nos jours.

Après avoir défini l'origine de l'enseigne d'autrefois, analysé l'influence des états sociaux, des faits religieux et des règlements sur l'évolution de ses noms, particularités et formes, étudié ses rapports avec l'architecture, l'auteur examine l'enseigne moderne : l'affiche-réclame, puis il parle des mesures et moyens employés, soit pour lutter contre l'enlaidissement par la réclame, soit pour relever le goût de l'enseigne (concours, lois, etc.).

A l'heure où la réclame moderne sous ses mille formes envahit nos villes et nos campagnes, tous ceux que préoccupent, à juste titre, l'esthétique de nos rues et le pittoresque de nos sites, liront avec intérêt cette étude documentée et enrichie de nombreuses illustrations.



## TABLE DES MATIÈRES

Qu'est-ce que l'Enseigne? — Origine de l'Enseigne — Particularités de l'Enseigne — Noms d'Enseignes — Formes de l'Enseigne — Règlements concernant l'Enseigne — L'Enseigne et l'Architecture — Maisons peintes — L'Affiche et la Réclame — Conclusion.





## BULLETIN DE COMMANDE

Prière d'adresser, au soussigné ..... exemplaire.....  
du volume de M. Henry BAUDIN :

### L'ENSEIGNE ET L'AFFICHE

contre remboursement, Fr. 2. —.

....., le ..... 1905

Nom : .....  
(bien lisible)

Adresse : .....

Signature :

B. T. A retourner de suite à l'adresse ci-dessus.

PRIX	{	En souscription . . . .	Fr. 2. —
		En librairie . . . .	» 2.50

---

MONSIEUR



**HENRY BAUDIN**

ARCHITECTE

6, Boulevard de la Tour

SUISSE

**GENÈVE**

---