

Zeitschrift: Bulletin technique de la Suisse romande
Band: 31 (1905)
Heft: 3

Werbung

Nutzungsbedingungen

Die ETH-Bibliothek ist die Anbieterin der digitalisierten Zeitschriften. Sie besitzt keine Urheberrechte an den Zeitschriften und ist nicht verantwortlich für deren Inhalte. Die Rechte liegen in der Regel bei den Herausgebern beziehungsweise den externen Rechteinhabern. [Siehe Rechtliche Hinweise.](#)

Conditions d'utilisation

L'ETH Library est le fournisseur des revues numérisées. Elle ne détient aucun droit d'auteur sur les revues et n'est pas responsable de leur contenu. En règle générale, les droits sont détenus par les éditeurs ou les détenteurs de droits externes. [Voir Informations légales.](#)

Terms of use

The ETH Library is the provider of the digitised journals. It does not own any copyrights to the journals and is not responsible for their content. The rights usually lie with the publishers or the external rights holders. [See Legal notice.](#)

Download PDF: 29.03.2025

ETH-Bibliothek Zürich, E-Periodica, <https://www.e-periodica.ch>

SOCIÉTÉ SUISSE POUR LA

Construction d'Accumulateurs Electriques

MARLY - LE - GRAND

Bureau d'Ingénieur :
BALE, RUE DU JURA, 31.
Bureau d'Ingénieur :
31, RUE DU JURA, BALE.

Plaques à grande surface
(Système Planté)

Batteries stationnaires et transportables.

Batteries d'éclairage.

- » tampon.
- » de traction.
- » pour l'éclairage des trains.

PRIX - COURANTS ET DEVIS GRATIS SUR DEMANDE

Plaques à masse, Plaques perforées
(Système Faure)

Batteries de tension.

- » de laboratoire.
- » pour usages médicaux.
- » pour la télégraphie et l'allumage des moteurs

Batteries et éléments pour les usages spéciaux.

Société Céramique

RICHARD - GINORI

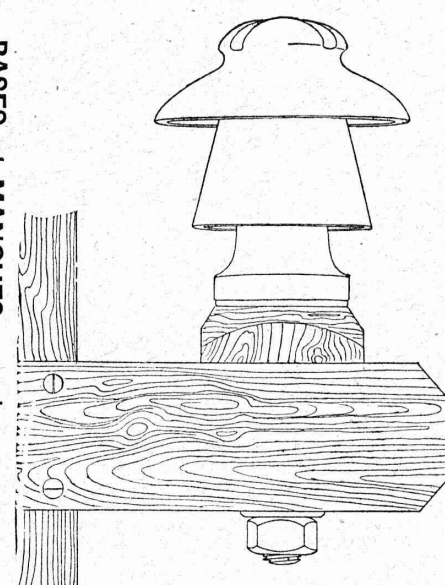
MILAN (ITALIE).

Capital L. 7,000,000 entièrement versé. 185

ISOLATEURS

pour hautes et basses tensions en PORCELAINE DURE

BASES et MANCHES pour interrupteurs.



VIROLES pour lampes électriques, etc., etc.

CATALOGUES gratis sur demande.

Entreprise générale de travaux d'appareillage pour Eau & Gaz

Appareils sanitaires pour le tout à l'égout. 44

HYDROTHERAPIE — DOUCHES — SPÉCIALITÉ DE SALLS DE BAINS ET TOILETTES

J. DIEMAND, successeur de Charles ISOZ

26-30, Solitude. Maison fondée en 1890. LAUSANNE

Téléphone 264 - TRAVAUX à FORFAIT - Téléphone 264

W. BAUMANN, Horgen.

Manufacture de Jalousies en Bois. 170

Le plus ancien établissement de ce genre en Suisse.

INSTALLATION DE PREMIER ORDRE

FERMETURES EN BOIS

STORES AUTOMATIQUES

Brevet + 5103.

La plus pratique et la plus élégante fermeture.

Marquises — Persiennes — Paravents

Exécution en Red-Pine américain, en bois du nord ou en bois indigène.

REPRÉSENTANTS :

M. Louis WÄCKERLIN, Lausanne.

MM. RAMELET Frères, Lausanne.

M. L. CORMIER, 2, rue de Hesse, Genève

Usine à Paris IX^e, 12, Rue du Delta.

Briqueterie Mécanique de Lonay près Morges.

CH. FALCONNIER, PROPRIÉTAIRE

— TELEPHONE —

Briques pleines, creuses et perforées. — Tuiles ordinaires, pour tourelles, rondes et pointues brevetées. Tuiles parallèles. Hourdis de toutes dimensions avec couvre-fer. Coulisses et Drains de toutes dimensions. Caniveaux pour conduites de câbles électriques brevetés. — Boisseaux ronds 18, 21, 24. — Tuiles rouges et jaunes pour couvertures écaillés. 123

Fabrique d'Huiles & Graisses Industrielles

J. LAMBERCIER & Co

GENÈVE

Spécialité DE FOURNITURES pour USINES (courroies, Graisseurs, Caoutchouc etc)

Organes de transmissions Arbres, paliers etc.

J. LAMBERCIER & Co

GENÈVE

Agence de maisons américaines pour Machines-outils, petit outillage

32

Menuiserie Electro-Mécanique

HENRI AMIGUET

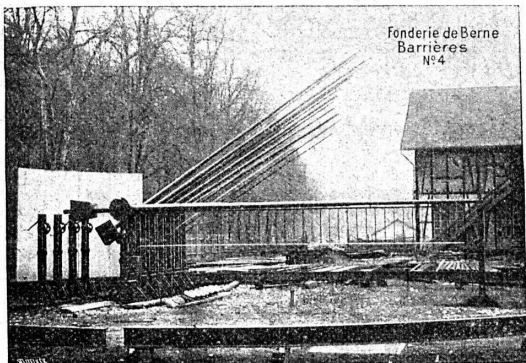
30, Solitude. — LAUSANNE — Solitude, 30.

TRAVAUX EN BATIMENTS — RÉPARATIONS

Devis sur demande. 45

SOCIÉTÉ DES USINES de Louis de ROLL

SUCCURSALE: FONDERIE de BERNE. Fournit:



Fonderie de Berne
Barrières
N°4

Appareils de levage: Ponts roulants, Grues pivotantes fixes et sur chariots. Commande à bras ou électrique. Monte-charges hydrauliques, électriques ou à courroie.

Matériel de chemins de fer: Ponts tournants et Chariots transbordeurs pour wagons et pour locomotives, commandés à bras, par machines à vapeur ou par moteurs électriques.

Branchements et croisements pour voies étroites et voies normales, pour rails Vignol et rails à gorge. 82

BARRIERES avec ou sans arrêts et sonneries.

Superstructures à crémaillères. Chemins de fer funiculaires. (Freins brevetés). Depuis le commencement de 1898 la Fonderie de Berne a fourni 21 funiculaires.

Barrages, installations métalliques et mécaniques pour barrages (vannes, écluses, grilles, treuils, etc.).

Machines pour la fabrication des briques en ciment.

Renseignements sur des installations faites, références, projets et devis sont à disposition.

PEINTURE DÉCORATIVE

et artistique.

Décor de théâtre.

Drapeaux.

RASMUSSEN & BALLMER

Boulevard de Grancy, Lausanne.

Projets, Maquettes et Devis gratuits sur demande. 28

Fabrique de Lames métalliques pour Volets

Système Tillier. — Brevet + 9113.

Solidité, élégance et allègement du volet.

LAMES FIXES OU MOBILES 68

Prix-Courants et Echantillons à disposition.

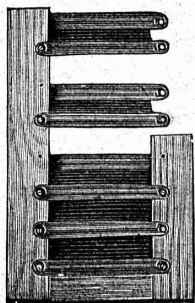
STORES, VOLETS A ROULEAUX EN TOUS GENRES

Serrurerie. — Constructions en fer.

Travaux d'art et de bâtiment.

Ramelet Frères

Gare du Flon. LAUSANNE Téléphone 1795

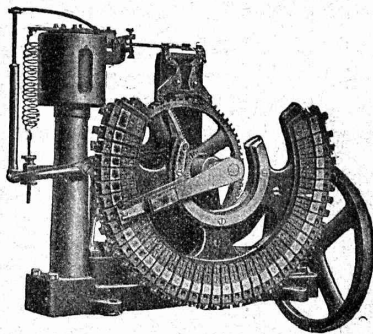


H. CUENOD,

Ingénieur-Constructeur, GENÈVE

12, Rue Diday, 12. 129

Ateliers: Clos de la Fonderie, Carouge.



LAMPES à ARC

pour courant continu et courant alternatif.

Régulateur Automatique

DE TENSION

sans contacts électriques,
Système R. THURY.
Nombreuses applications.

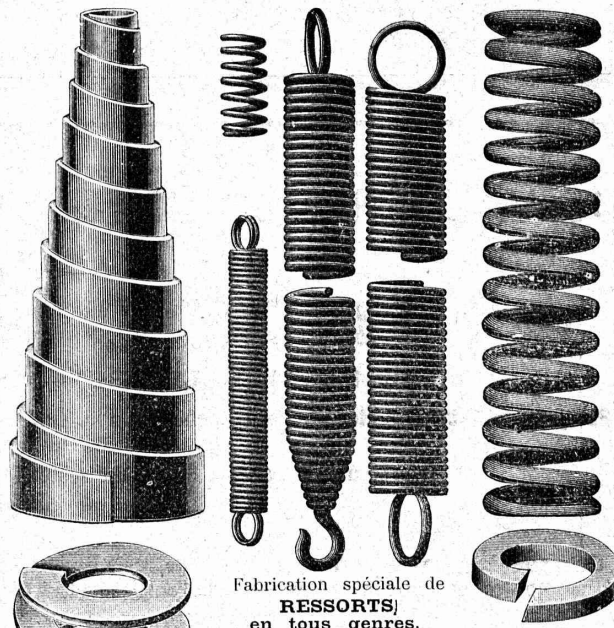
Réducteurs d'Accumulateurs.

PETITS MOTEURS

électriques,
courants continu et alternatif,
mono. et polyphasé.

Transformateurs. Bobines de self. Rhéostats, etc.

Fabrication en série de tous appareils et pièces mécaniques.



Fabrication spéciale de
RESSORTS
en tous genres.

Calculs pour la capacité de charge à la
disposition de nos clients. 167

Acier de toute première qualité. — Trempe égale et exacte.

Baumann Frères, Ruti (Zurich).

Bureau Technique et Industriel

GENÈVE

8, Avenue Pictet de Rochemont, 8.

ÉTUDES ET CONSTRUCTION

de tout ce qui concerne l'art de l'Ingénieur et de l'Architecte.

Applications de l'électricité, traction et éclairage.

Levé de plans, morcellement, achat et vente de propriétés.

Recherche de capitaux.

REPRÉSENTATIONS INDUSTRIELLES

Atelier spécial de dessin et de reproductions par la lumière.

Projets et devis sur demande.

96

SOCIÉTÉ DES USINES DE LOUIS DE ROLL

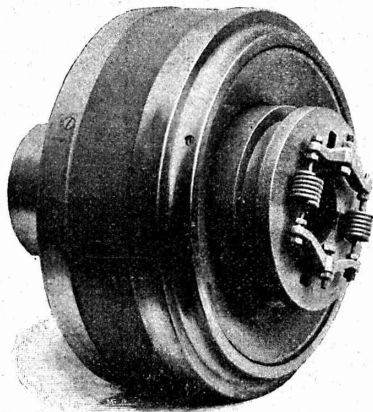
Brevet Suisse.

Usine de CLUS (Canton de Soleure)

Embrayages à friction, système Benn,

pour l'embrayage et le débrayage d'une série d'arbres ou de machines uniques pendant la marche. Disposition complètement fermée de l'appareil ; utilisable pour un grand nombre de tours ; graissage automatique des parties intérieures de l'appareil.

121



Paliers à graissage automatique à bagues :

PALIER SELLERS avec coussinet inférieur démontable (brevet Suisse), utilisables comme paliers fixes, paliers suspendus, paliers consoles sur mur ou sur colonnes.

PALIER FIXES avec coussinets démontables en métal blanc ou en bronze pour arbres massifs et arbres creux.

Installations de transmissions complètes pour toutes les branches de l'industrie.

De VALLIÈRE, SIMON & C^{ie}, ingénieurs civils, 1, Place Cathédrale LAUSANNE



BÉTON ARMÉ



Systeme de VALLIÈRE. — Brevets Suisses 9775 et 20,148.

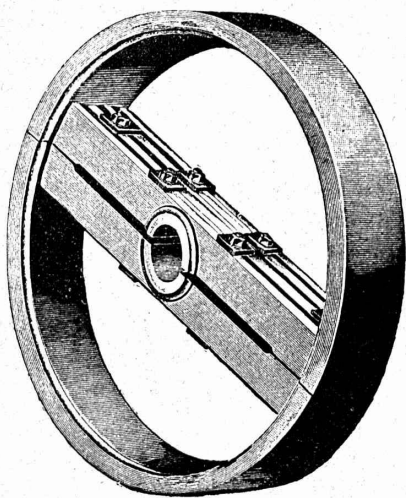
Projets et études de: Ponts, planchers, sommiers, colonnes, réservoirs, cuves de gazomètres, silos, fondations, toitures, tuyaux, canaux, etc.

Représentants pour la Suisse du système MELAN pour ponts en béton armé.

Renseignements et devis gratuits.

122

Concessionnaires : F. Riodel & Fils, Genève. E. Bellorini & Rochat, Lausanne. Römer & Fehlbaum, Bienne. A. Vissa, Montreux. Rothacher & C^{ie}, S-Imier. Franceschetti & C^{ie}, Zurich. F. Caldelari, Ligornetto, Tessin. E. Nosedà, Neuchâtel.



POULIES en PÂTE de BOIS pour COURROIES

Brevet Suisse Beran N° 27 320.

178

Chaque demi-couronne est en une seule pièce.

Extrait du certificat du Laboratoire royal d'essais des machines de Charlottenbourg:

Résultats des essais de 3 poulies de mêmes dimensions, en plaçant dessus une courroie dont les deux brins sont tendus par des poids égaux. Pour que le glissement de la courroie se produise, la charge de l'un de ses brins dût être majorée de :

14 kg. avec la poulie en fer,
31 " " " en bois,
38 " " " en pâte de bois.

Résultats des essais à la compression :

La rupture de la poulie en fer se produisit sous 7970 kg.
" " " bois " " 5210 "
" " " pâte de bois " " 9170 "

Les poulies en pâte de bois brevet Beran ont donc une résistance à la rupture qui n'avait pas encore été atteinte, et le plus fort coefficient de frottement.

Représentants : J. WIEDERKEHR & C^o, Winterthour.

Chaux hydrauliques de Vallorbe.

(Société des Usines des Grands - Crêts),

VOIR

Exposition d'un bloc de béton

Place du Flon (Occident), Lausanne.

Un bloc de béton de 2600 kg. au dosage de **CENT kg. de chaux hydraulique (qualité Simplon)** par **MÈTRE CUBE** de tout venant (**blocs roulés non compris**) est exposé sur la place du Flon, à Lausanne. Il provient du massif de fondation des piles provisoires destinées à soutenir les échafaudages du **viaduc de Brent** sur la Baie de Clarens (arche de 44 mètres d'ouverture).

L'attention de **Messieurs les Ingénieurs, Architectes et Entrepreneurs** est particulièrement attirée sur cette Exposition.

(Attestation de M. Cosandey, Ingénieur du Pont de Brent à disposition).

191

C. Wüst & C^{ie}, Seebach, Zurich.

Ascenseurs et monte-charges électriques
avec treuil à chevrons système breveté.

Le meilleur des treuils actuels,
pouvant être branché directement sur tout réseau de lumière
même monophasé, grâce à sa faible consommation.

Une manœuvre universelle par boutons
permet à chaque enfant d'utiliser l'ascenseur sans
conducteur.

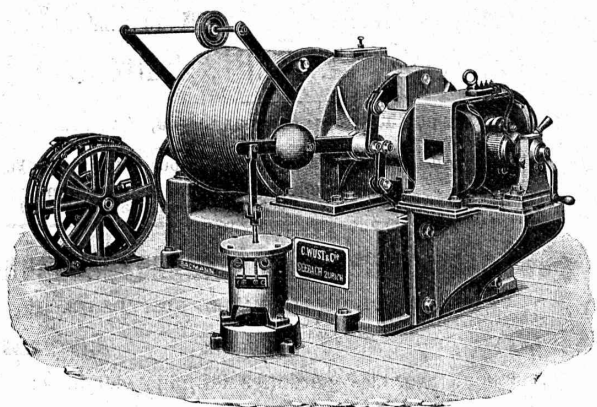
Grande économie dans l'installation et l'exploitation.
Marche absolument silencieuse.

Manœuvre de haute précision.

Parachute absolument sûr.

Projets et devis gratuits. — Prospectus sur demande.

Meilleures références
sur des installations existantes. 149



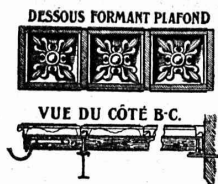
Université de Lausanne. -- Ecole d'Ingénieurs.

L'école comprend les divisions du **génie civil**, de **mécanique**, d'**électricité** et de **chimie**.

La durée des études est de **sept semestres**. Il est annexé à l'école un cours préparatoire d'une année, destiné aux candidats immatriculables à l'Université et qui ne possèdent pas les connaissances spéciales nécessaires pour l'admission en première année.

Le programme détaillé renfermant les conditions d'admission, le programme des cours et le règlement des études est envoyé franco sur demande adressée à la Direction.

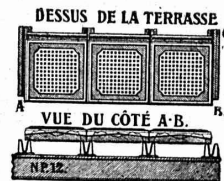
TERRASSES SYSTEME GRESLY



Brevet + 14,436. 137

En dalles ciment à emboîtement 30 × 30 cm, posées sur fers zorés V 6 × 6 cm. Pente 2 %.

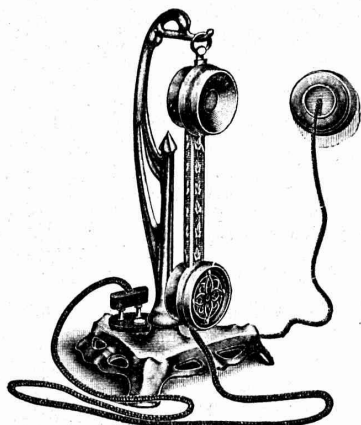
Démarche agréable. Fentes impossibles. Plafond décoratif. Applications depuis 1883.



E. GRESLY, Soleure

BURGI & NARBEL, Installateurs

Lausanne
10, TERREAUX, 10



Seuls concessionnaires pour la Suisse du
«**PHÉROPHONE**»
(Téléphone privé).

INSTALLATION de lumière électrique, sonneries électriques pour appartements et bâtiments entiers.

VENTE EN GROS de fournitures pour courant faible.

ATELIER de construction et réparations.
Téléphone N° 1915.

Plus de sinistres D'INCENDIES

LE VERNISSAGE AU

PYRASPIS

rend le BOIS INCOMBUSTIBLE

Ch.-H. PFISTER & Cie, BALE

Fabrique de Produits techniques de Construction.

Fabrique de Produits en Ciment

G. & A. BANGERTER, Lyss.

BRIQUES EN CIMENT

Stock permanent 2 à 3 millions.

TUYAUX EN CIMENT

160

Provisions immenses dans chaque dimension. Tout nouveau système de fabrication à la machine.

TAILLE EN CIMENT COMPRIMÉ

unie et ornée; remplaçant la pierre naturelle.

Production annuelle : 3000 wagons.

ENTREPRISE GÉNÉRALE D'APPAREILLAGE

Appareilleur des Eaux de Lausanne des Eaux de Bret et des Eaux de Pierre-Ozair

pour Eau, Gaz et Vapeur

Gérant des Eaux de Moilles et Donnes.

L. WELTY Fils

Rue du Flon, 8. LAUSANNE Téléphone 483.
Maison fondée en 1834.

Spécialité d'installations d'eau chaude et froide pour Hôpitaux et Infirmeries. — Réparation et installation de Pompes de tous systèmes. — Appareilleur des Hôpitaux de Saint-Loup. — Installation de Bains, Douches et Appareils sanitaires pour le tout à l'égout. — Chauffage de Serres. — Magasin d'appareils pour l'éclairage, le chauffage, la cuisine et les bains par le Gaz.

Réparations. - Installations particulières. - Entretien. Devis et Prix-Courant sur demande. - Travail garanti.

MÉDAILLE D'ARGENT, Exposition cantonale vaudoise, Vevey 1901. La plus haute récompense.

Concessionnaire du Chauffage central à eau chaude Système Rouquaud (breveté). 89

Entreprise Générale de Travaux en Ciment.

HOIRS ALEX. FERRARI, Entrepreneurs.

Bureaux et Chantiers: Maupas, 38-40, Lausanne.

Concessionnaires des Brevets Hennebique pour le Canton de Vaud.

Nouveau : Planchers creux en ciment armé, très économiques. 139

Altorfer & Lehmann

FABRIQUE DE CHAUFFAGES CENTRAUX

St-Gall — ZOFINGUE — Lugano

Installent avec les garanties les plus étendues :

Chauffages à vapeur à basse pression.

Chauffages à vapeur à haute pression et à vapeur d'échappement.

CHAUFFAGES CENTRAUX A EAU CHAUDE 115

PREMIÈRES RÉFÉRENCES

Catalogues et projets sont fournis gratuitement.

FABRIQUE

d'Ornements en Zinc, de Ciment ligneux (Holz cement)
et de Carton bitumé.

V^{VE} J. TRABER

COIRE (Suisse). 163

FERMETURES

automatiques à rouleaux

EN TÔLE ONDULÉE

FR. GAUGER À ZÜRICH

Adolphe Saurer, Arbon

Ateliers de Constructions et Fonderie en Fer.

Moteurs à Pétrole Benzine et Gaz.

Système « Saurer » breveté
de 1 1/2 à 100 HP.

pour
Usines

Eclairage électrique

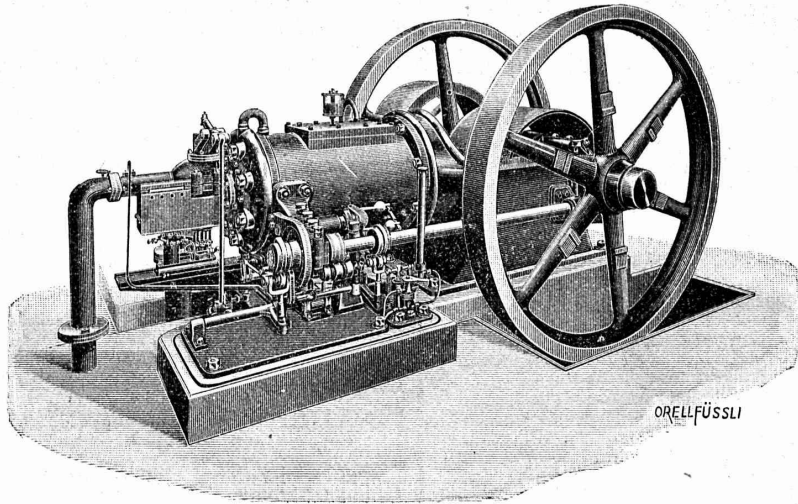
Locomobiles et

Automobiles.

Bateaux de luxe et de
transport

Installations à gaz pauvre.

Installations complètes jusqu'à
300 HP. en exploitation.



Transmissions
d'après système Seller.

Paliers avec graissage
à bagues et avec
coussinets doucies.

EXPORTATION
pour tous pays.

Prière de demander
Prospectus et Prix.

Plus hautes
récompenses

151

Fabrique de Compteurs à gaz ELSTER & C^{ie}, Lucerne.

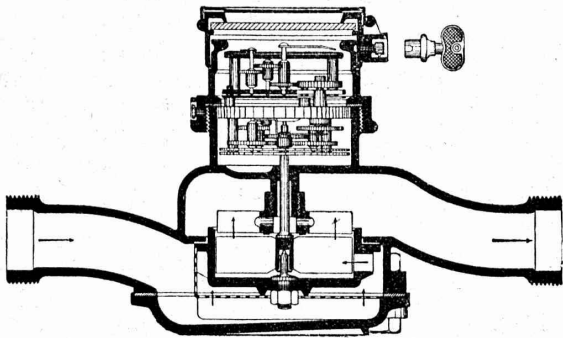
représentants de la Société SIEMENS & HALSKE, à Berlin, Maison recommandée pour ses :

- Compteurs d'eau à ailettes
 - Compteurs d'eau à disques;
 - Compteurs d'eau pour étages;
 - Compteurs d'eau pour hydrants;
 - Compteurs d'eau pour l'alimentation des chaudières;
 - Compteurs d'eau combinés.
- 475.000 COMPTEURS EN SERVICE

Ateliers de réparations spéciales
et Laboratoire d'essais.

Fabrication de Compteurs à Gaz
secs et humides.

Réparation des Compteurs à gaz secs
et humides
de TOUS SYSTÈMES 13



L'UNION

Compagnie d'assurance contre
l'incendie, à Paris,

assure les risques industriels, tableaux, objets d'art et bijoux non admis par l'assurance cantonale, ainsi que les bâtiments en construction et ceux insuffisamment taxés.

S'adresser à MM. Girardet, Brandenburg & Cie, banquiers, directeurs particuliers, à Lausanne, et à leurs sous-agents dans le canton. 66

JULES RAPAZ, Electricien,
LAUSANNE, 43, rue du Pont, 43.

APPAREILLAGE
pour sonneries et téléphones.
Lumière électrique.

Plaques émaillées en tous genres
pour Administrations,
Propriétaires ou Locataires, Rues,
Routes et N^{os} de maisons.

Fabrication et réparation de
TIMBRES CAOUTCHOUC
et métal. 67

GRAND ATELIER DE MÉCANIQUE — AUTOMOBILES, MOTOCYCLETTES, CYCLES

Louis AMBROSI & C^{ie}

MÉCANICIENS - CONSTRUCTEURS

5, Rue St-Martin — LAUSANNE — Rue St-Martin, 5

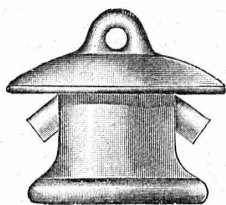
Emaillage au four. Cuivrage, Nickelage et Argenture de tous objets, système perfectionné. Réparation de Mécanique en tous genres. Vente et échange. Auto-Benzine. **GARAGE.** Huile-vitesse. 85

USINES DU VALLON

CONSTRUCTIONS MÉCANIQUES ET MÉTALLIQUES

J. Duvillard, à Lausanne.

Fonderies de fer et de bronze. Ascenseurs. Monte-charges et appareils de levage. Turbines, roues et presses hydrauliques. Pompes pour haute pression. Presses à briques. Machines à battre, pressoirs et treuils. Tuyaux et réservoirs en tôle. Colonnes en fonte. 108



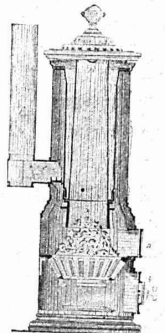
Camille BAUER, 31, Rue Holbein, 31, BALE

Première maison suisse de fournitures électriques.

**Grands Magasins
de matériel d'installations de lumière,
de transports de force et de chemins de fer.**

95

Fabrique de Chauffage central et Poélerie moderne.
C. SAMBUC FILS & C^{ie}, Lausanne



CHAUFFAGES CENTRAUX à eau chaude et vapeur à basse pression.

SPÉCIALITÉ de chauffage d'appartements et de maisons à louer par calorifères-thermosiphons, à feu continu avec trémie d'alimentation. Grande économie de combustible garantie.

Installations complètes de Séchoirs, Bains, Buanderies et de Cuisines d'Hôtels, à forfait.

Nouveaux modèles. FOURNEAUX - POTAGERS avec ou sans circulation d'eau chaude. Bouilleurs en cuivre ou en fonte.

Spécialité de BOILERS chauffant par serpentins en cuivre, avec ou sans garniture pour le gaz, donnant l'eau des bains soit depuis la cuisine, soit depuis le chauffage central, soit par chauffé directe.

Calorifères Universels perfectionnés (Brevet + N° 25,968).
avec **RÉGULATEURS DE TIRAGE**

ÉTUDES TECHNIQUES ET DEVIS SUR DEMANDE

Parqueterie d'Aigle (Vaud)

Fondée en 1855.

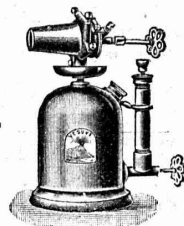
Parquets en tous genres, des plus simples aux plus riches.
Travail soigné sous tous les rapports.

Les plus hautes récompenses aux Expositions de:
Berne 1857, Londres 1862, Paris 1867 et 1878, Zurich 1883,
Yverdon 1894, Genève 1896, Vevey 1901.

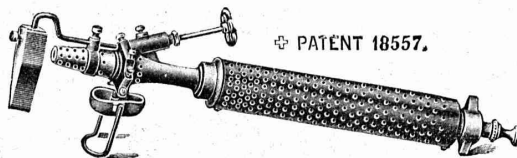
EXPORTATION 62

Fonderie & Robinetterie de Lyss

Lampe à souder
à la Benzine.



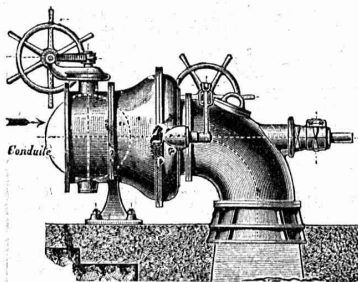
Fer à souder



PATENT 18557.

SEULE FABRIQUE EN SUISSE 168

Ateliers de Constructions Mécaniques
de Vevey (Suisse). Maison fondée en 1830.



Fonderies
de Fer et de Bronze.
Turbines et Régulateurs
Manchons
d'accouplement élastiques.
Pompes. 165
Compresseurs d'air.
Pressoirs à vin continus.
Pétrins et Fours mécaniques
Tuyauterie en tôle.
Chaudronnerie. Charpentes
et Ponts en fer.

Hetzel's Rubber Cement.

Mastic américain résistant à toutes les intempéries.

ÉTANCHÉITÉ GARANTIE

Agent général pour la Suisse : 181

J. ROD, Maupas, 23, Lausanne.

Fabrique lausannoise d'appareils de chauffage.
G. WEBER, constructeur

LAUSANNE 101 a

CHAUFFAGES CENTRAUX

à eau chaude et vapeur à basse pression.

CHAUFFAGES CENTRAUX LOCAUX (localisés à un seul appartement).

Installations complètes de cuisines d'hôtels
donnant une grande économie de combustibles.

Séchoirs, Bains, Buanderie perfectionnée, Brevet + 11466.

CALORIFÈRES UNIVERSELS

Etudes techniques et devis sur demande.