

**Zeitschrift:** Bulletin technique de la Suisse romande  
**Band:** 31 (1905)  
**Heft:** 7

## Werbung

### Nutzungsbedingungen

Die ETH-Bibliothek ist die Anbieterin der digitalisierten Zeitschriften. Sie besitzt keine Urheberrechte an den Zeitschriften und ist nicht verantwortlich für deren Inhalte. Die Rechte liegen in der Regel bei den Herausgebern beziehungsweise den externen Rechteinhabern. [Siehe Rechtliche Hinweise.](#)

### Conditions d'utilisation

L'ETH Library est le fournisseur des revues numérisées. Elle ne détient aucun droit d'auteur sur les revues et n'est pas responsable de leur contenu. En règle générale, les droits sont détenus par les éditeurs ou les détenteurs de droits externes. [Voir Informations légales.](#)

### Terms of use

The ETH Library is the provider of the digitised journals. It does not own any copyrights to the journals and is not responsible for their content. The rights usually lie with the publishers or the external rights holders. [See Legal notice.](#)

**Download PDF:** 14.03.2025

**ETH-Bibliothek Zürich, E-Periodica, <https://www.e-periodica.ch>**

**SOCIÉTÉ SUISSE POUR LA**  
**Construction d'Accumulateurs Electriques**

Bureau d'Ingénieur : BALE, RUE DU JURA, 31. **MARLY - LE - GRAND** Bureau d'Ingénieur : 31, RUE DU JURA, BALE.

<p><b>Plaques à grande surface</b> (Système Planté)</p> <p>Batteries stationnaires et transportables.</p> <p>Batteries d'éclairage.</p> <p>» tampon.</p> <p>» de traction.</p> <p>» pour l'éclairage des trains.</p>	<p><b>Plaques à masse, Plaques perforées</b> (Système Faure)</p> <p>Batteries de tension.</p> <p>» de laboratoire.</p> <p>» pour usages médicaux.</p> <p>» pour la télégraphie et l'allumage des moteurs</p> <p>Batteries et éléments pour les usages spéciaux.</p>
--	---

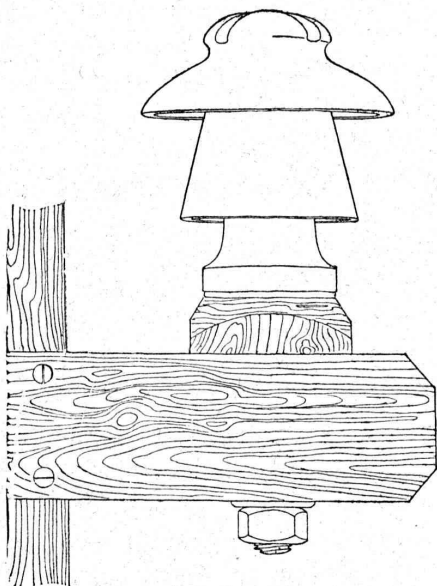
PRIX - COURANTS ET DEVIS GRATIS SUR DEMANDE 15

Société Céramique  
**RICHARD - GINORI**  
 MILAN (ITALIE).  
 Capital L. 7,000,000 entièrement versé. 185

**ISOLATEURS**

pour hautes et basses tensions en **PORCELAINE DURE**

BASES et MANCHES pour interrupteurs.



VIROLES pour lampes électriques, etc., etc.

CATALOGUES gratis sur demande.

Grandes carrières de molasse du Gibloux  
 A VILLARLOD (cant. de Fribourg).

**F. HOGG-PILLOUD**  
 propriétaire.

Bureaux : Chemin de Monséjour, Fribourg (Suisse).  
 Téléphone. Résultat des essais faits au Laboratoire fédéral de Zurich, 372 kg. par cm<sup>3</sup>. H 1048 F

Représentant à Lausanne : HENRI RUBLI, entrepreneur-gypseur, rue Fabre, 13. — Téléphone n° 1862.

**W. BAUMANN, Horgen.**  
 Manufacture de Jalousies en Bois. 170

Le plus ancien établissement de ce genre en Suisse.

INSTALLATION DE PREMIER ORDRE  
**FERMETURES EN BOIS**  
**STORES AUTOMATIQUES**  
 Brevet + 5103.

La plus pratique et la plus élégante fermeture.

**Marquises — Persiennes — Paravents**  
 Exécution en Red-Pine américain, en bois du nord ou en bois indigène.

REPRÉSENTANTS :  
 M. Louis WÄCKERLIN, Lausanne.  
 MM. RAMELET Frères, Lausanne.  
 M. L. CORMIER, 2, rue de Hesse, Genève

Usine à Paris IX<sup>e</sup>, 12, Rue du Delta.

Briqueterie Mécanique de Lonay près Morges.  
**CH. FALCONNIER, PROPRIETAIRE**  
 ———— TÉLÉPHONE ————

Briques pleines, creuses et perforées. — Tuiles ordinaires, pour tourelles, rondes et pointues brevetées. Tuiles parallèles. Hourdis de toutes dimensions avec couvre-fer. Coullisses et Drains de toutes dimensions. Caniveaux pour conduites de câbles électriques brevetés. — Boisseaux ronds 18, 21, 24. — Tuiles rouges et jaunes pour couvertures écaillés. 123

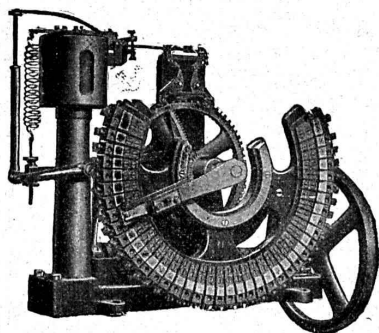
<p>Fabrique d'Huiles &amp; Graisses Industrielles  <b>J. LAMBERCIER &amp; C<sup>o</sup></b>          GENEVE          Spécialité DE FOURNITURES pour USINES          Courroies, Graisseurs, Caoutchouc etc.</p>	<p>Organes de transmission Arbres, paliers etc.  <b>J. LAMBERCIER &amp; C<sup>o</sup></b>          GENEVE          Agence de maisons américaines pour Machines-outils, petit outillage</p>
--	--

32

**Menuiserie Electro-Mécanique**  
**HENRI AMIGUET**  
 30, Solitude. — LAUSANNE — Solitude, 30.

TRAVAUX EN BATIMENTS — RÉPARATIONS  
 Devis sur demande. 45

**H. CUENOD,** Ingénieur-Constructeur, GENÈVE  
 12, Rue Diday, 12. 129  
 Ateliers : Clos de la Fonderie, Carouge.



**LAMPES à ARC**  
 pour courant continu et courant alternatif.

**Régulateur Automatique DE TENSION**  
 sans contacts électriques, Système R. THURY.  
 Nombreuses applications.

Réducteurs d'Accumulateurs.

**PETITS MOTEURS électriques,**  
 courants continu et alternatif, mono et polyphasé.

*Transformateurs. Bobines de self. Rhéostats, etc.*

Fabrication en série de tous appareils et pièces mécaniques.



Fabrication spéciale de **RESSORTS** en tous genres.

Calculs pour la capacité de charge à la disposition de nos clients. 167

Acier de toute première qualité. — Trempe égale et exacte.

**Baumann Frères, Ruti (Zurich).**

**Bureau Technique et Industriel**

GENÈVE

8, Avenue Pictet de Rochemont, 8.

ÉTUDES ET CONSTRUCTION

de tout ce qui concerne l'art de l'Ingénieur et de l'Architecte.  
*Applications de l'électricité, traction et éclairage.*

Levé de plans, morcellement, achat et vente de propriétés.

Recherche de capitaux.

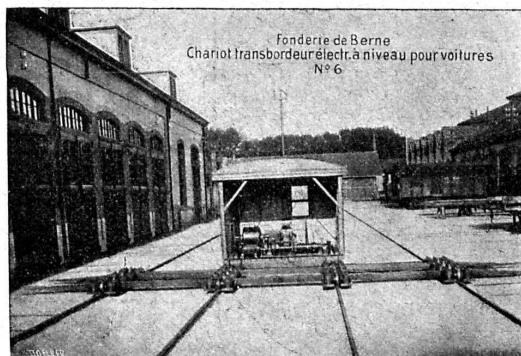
**REPRÉSENTATIONS INDUSTRIELLES**

Atelier spécial de dessin et de reproductions par la lumière.

Projets et devis sur demande.

SOCIÉTÉ DES  
**USINES de Louis de ROLL**

SUCCURSALE : FONDERIE de BERNE. Fournit :



**Appareils de levage :** Ponts roulants, Grues pivotantes fixes et sur chariots. Commande à bras ou électrique. Monte-charges hydrauliques, électriques ou à courroie.

**Matériel de chemins de fer :** Ponts tournants et Chariots transbordeurs pour wagons et pour locomotives, commandés à bras, par machines à vapeur ou par moteurs électriques.

**Branchements et croisements** pour voies étroites et voies normales, pour rails Vignol et rails à gorge. 82

**BARRIÈRES** avec ou sans arrêts et sonneries.

**Superstructures à crémaillères. Chemins de fer funiculaires.** (Freins brevetés). Depuis le commencement de 1898 la Fonderie de Berne a fourni 21 funiculaires.

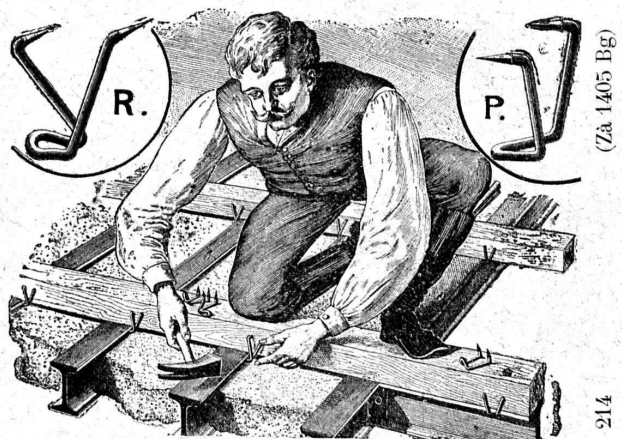
**Barrages,** installations métalliques et mécaniques pour barrages (vannes, écluses, grilles, treuils, etc.).

**Machines pour la fabrication des briques en ciment.**

Renseignements sur des installations faites, références, projets et devis sont à disposition.

**Crampons de Soliveaux P. & R.**

SYSTEME RORDORF

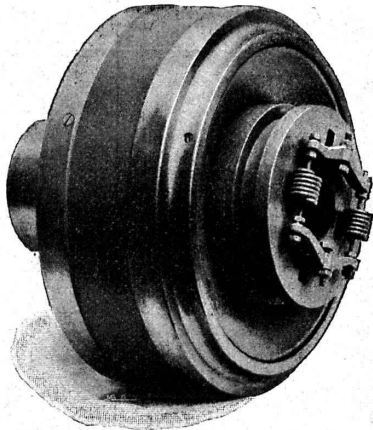


expédiés en 6 grandeurs, depuis Fr. 4.— les 100 pièces, par tous les magasins de fer et les propriétaires du brevet :

**Rordorf Frères, auf der Mauer 5, Zürich**

# SOCIÉTÉ DES USINES DE LOUIS DE ROLL

Brevet Suisse.



## Usine de CLUS (Canton de Soleure).

### Embrayages à friction, système Benn,

pour l'embrayage et le débrayage d'une série d'arbres ou de machines uniques pendant la marche. Disposition complètement fermée de l'appareil; utilisable pour un grand nombre de tours; graissage automatique des parties intérieures de l'appareil.

121

### Paliers à graissage automatique à bagues :

**PALIER SELLERS** avec coussinet inférieur démontable (brevet Suisse), utilisables comme paliers fixes, paliers suspendus, paliers consoles sur mur ou sur colonnes.

**PALIER FIXES** avec coussinets démontables en métal blanc ou en bronze pour arbres massifs et arbres creux.

Installations de transmissions complètes pour toutes les branches de l'industrie.

De VALLIÈRE, SIMON & C<sup>ie</sup>, ingénieurs civils, 1, Place Cathédrale LAUSANNE



# BÉTON ARMÉ



Système de VALLIÈRE. — Brevets Suisses 9775 et 20,148.

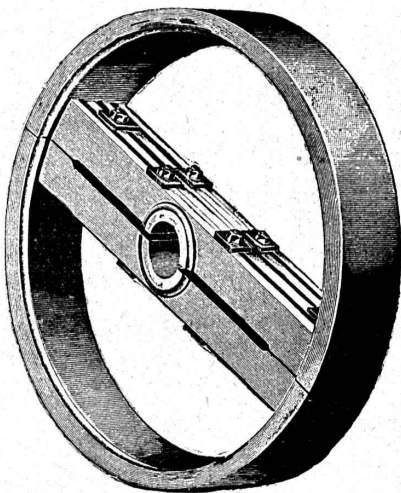
Projets et études de: Ponts, planchers, sommiers, colonnes, réservoirs, cuves de gazomètres, silos, fondations, toitures, tuyaux, canaux, etc.

Représentants pour la Suisse du système MELAN pour ponts en béton armé.

Renseignements et devis gratuits.

122

Concessionnaires : F. Riondel & Fils, Genève. E. Bellorini & Rochat, Lausanne. Römer & Fehlbaum, Bienne. A. Vissa, Montreux. Rothacher & C<sup>ie</sup>, S-Imier. Franceschetti & C<sup>ie</sup>, Zurich. F. Caldelari, Ligornetto, Tessin. E. Noseda, Neuchâtel.



## POULIES en PÂTE de BOIS pour COURROIES

Brevet Suisse Beran N° 27 320.

178

Chaque demi-couronne est en une seule pièce.

Extrait du certificat du Laboratoire royal d'essais des machines de Charlottenbourg:

Résultats des essais de 3 poulies de mêmes dimensions, en plaçant dessus une courroie dont les deux brins sont tendus par des poids égaux. Pour que le glissement de la courroie se produise, la charge de l'un de ses brins dût être majorée de :

14	kg.	avec la poulie en fer,
31	"	" " " en bois,
38	"	" " " en pâte de bois.

Résultats des essais à la compression :

La rupture de la poulie en fer se produisit sous	7970 kg.
" " " bois " "	5210 "
" " " pâte de bois " "	9170 "

Les poulies en pâte de bois brevet Beran ont donc une résistance à la rupture qui n'avait pas encore été atteinte, et le plus fort coefficient de frottement.

Représentants : J. WIEDERKEHR & C<sup>o</sup>, Winterthour.

# Chaux hydrauliques de Vallorbe.

(Société des Usines des Grands - Crêts),

VOIR

## Exposition d'un bloc de béton

Place du Flon (Occident), Lausanne.

Un bloc de béton de 2600 kg. au dosage de **CENT kg. de chaux hydraulique (qualité Simplon)** par **MÈTRE CUBE** de tout venant (**blocs roulés non compris**) est exposé sur la place du Flon, à Lausanne. Il provient du massif de fondation des piles provisoires destinées à soutenir les échafaudages du **viaduc de Brent** sur la Baie de Clarens (arche de 44 mètres d'ouverture).

L'attention de Messieurs les Ingénieurs, Architectes et Entrepreneurs est particulièrement attirée sur cette Exposition.

(Attestation de M. Cosandey, Ingénieur du Pont de Brent à disposition).

191

# C. Wüst & C<sup>ie</sup>, Seebach, Zurich.

Ascenseurs et monte-charges électriques  
avec treuil à chevrons système breveté.

Le meilleur des treuils actuels,  
pouvant être branché directement sur tout réseau de lumière  
même monophasé, grâce à sa faible consommation.

Une manœuvre universelle par boutons  
permet à chaque enfant d'utiliser l'ascenseur sans  
conducteur.

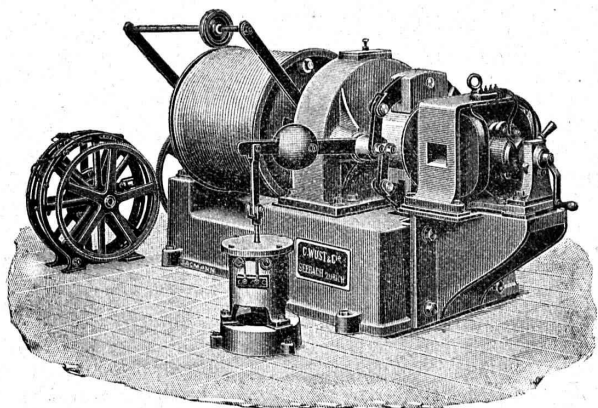
Grande économie dans l'installation et l'exploitation.  
Marche absolument silencieuse.

Manœuvre de haute précision.

Parachute absolument sûr.

Projets et devis gratuits. — Prospectus sur demande.

Meilleures références  
sur des installations existantes. 149



SOCIÉTÉ ANONYME DES ATELIERS DE CONSTRUCTIONS MÉCANIQUES DE

# ESCHER WYSS & C<sup>ie</sup>

Fondés en 1805.

ZURICH (Suisse) et RAVENSBURG (Wurtemberg).

Fondés en 1805.

Exposition universelle de Paris 1900 : Quatre Grands Prix et Deux Médailles d'Or.

## TURBINES

Systèmes Girard, Francis, Jonval. Turbines coniques simples et doubles à axe horizontal ou vertical. Turbines multiples brevetées à axe vertical pour nombre de tours élevés et accouplement direct à la dynamo. Turbines à haute pression.

Régulateurs de précision, à pression hydraulique ou d'huile.

Pompes à piston, de toute capacité et pour toute hauteur de refoulement.

### Autres spécialités :

Machines à vapeur horizontales ou verticales. Turbines à vapeur. Chaudières à vapeur et travaux de chaudronnerie en tous genres. Pompes à vapeur. Machines à glace et à froid. Compresseurs à air. Bateaux à va-

peur et machines marines. Bateaux à naphte. Bateaux en aluminium. Canots à moteur à vapeur. Transmissions et transports de force. Machines pour la fabrication du papier et du carton. Installations complètes pour la fabrication de la pâte de bois. Machines à polir et à canneler.

# TERRASSES SYSTEME GRESLY

DESSOUS FORMANT PLAFOND



VUE DU CÔTÉ B-C.



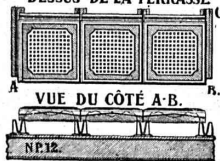
Brevet + 11,436.

137

En dalles ciment à emboîtement 30 x 30 cm,  
posées sur fers zorés V 6 x 6 cm. Pente 2 %.  
Démarche agréable. Fentes impossibles.  
Plafond décoratif. Applications depuis 1883.

**E. GRESLY, Soleure**

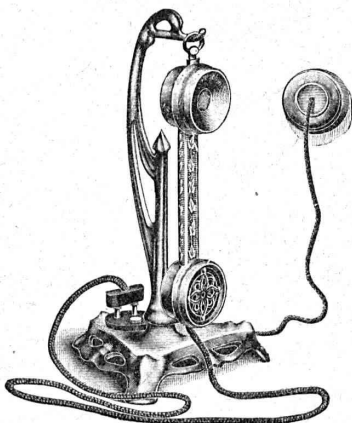
DESSUS DE LA TERRASSE



## BURGI & NARBEL, Installateurs

**Lausanne**

10, TERREAUX, 10



Seuls concessionnaires  
pour la Suisse du  
« **PHÉROPHONE** »  
(Téléphone privé).

INSTALLATION  
de lumière électrique, sonne-  
ries électriques pour appa-  
rtements et bâtiments entiers.

VENTE EN GROS  
de fournitures pour courant  
faible.

ATELIER  
de construction et réparations.

Téléphone N° 1915.

## ENTREPRISE GÉNÉRALE D'APPAREILLAGE

Appareilleur  
des Eaux de Lausanne  
des Eaux de Bret et  
des Eaux de Pierre-Ozairé

pour

Eau, Gaz et Vapeur

Gérant  
des Eaux de Moilles  
es Donnes.

## L. WELTY Fils

Rue du Flon, 8.

LAUSANNE

Téléphone 483.

Maison fondée en 1834.

Spécialité d'installations d'eau chaude et froide pour Hôpitaux et  
Infirmeries. — Réparation et installation de Pompes de tous systèmes. —  
Appareillage des Hôpitaux de Saint-Loup. — Installation de Bains, Dou-  
ches et Appareils sanitaires pour le tout à l'égout. — Chauffage de Serres.  
— Magasin d'appareils pour l'éclairage, le chauffage, la cuisine et les  
bains par le Gaz.

Réparations. - Installations particulières. - Entretien.  
Devis et Prix-Courant sur demande. - Travail garanti.

MÉDAILLE D'ARGENT, Exposition cantonale vaudoise, Vevey 1901.

La plus haute récompense.

Concessionnaire du Chauffage central à eau chaude  
Système Rouquaud (breveté). 89

## Plus de sinistres D'INCENDIES

LE VERNISSAGE AU

# PYRASPI

rend le BOIS INCOMBUSTIBLE

Ch.-H. PFISTER & Cie, BALE

Fabrique de Produits techniques de Construction.

## Fabrique de Produits en Ciment

**G. & A. BANGERTER, Lyss.**

BRIQUES EN CIMENT

Stock permanent 2 à 3 millions.

TUYAUX EN CIMENT

160

Provisions immenses dans chaque dimension.  
Tout nouveau système de fabrication à la machine.

TAILLE EN CIMENT COMPRIMÉ

unie et ornée; remplaçant la pierre naturelle.

Production annuelle : 3000 wagons

## Kägi & Co, Winterthour

Succursale à Milan (via S. Vincenzino, 10)

Agence & Commission en produits miniers  
et métallurgiques.

**Rails et Traverses Acier**, matériel d'attache pour chemins  
de fer à voie normale, voie étroite, lignes de tramways et voies de  
travaux (terrassements, tunnels, mines), longrines, coeurs de croi-  
sements, rondelles élastiques, etc.

**Roues**, étoiles de roues en fer forgé, essieux simples, **essieux  
montés** et **bandages** pour matériel roulant de chemins de fer  
et tramways; **ressorts** en tous genres pour tous usages techni-  
ques. Brouettes et barrots en fer.

**Roues** en fonte dure et fonte coquille pour wagonnets et ponts  
roulants; **Tôles à Chaudières** et **Tuyaux ondulés** pour lo-  
comotives, locomobiles et chaudières fixes; **tubes à chaudières**  
fer, cuivre et laiton, **tubes à brides** pour conduites de vapeur  
et canalisations à forte pression.

**Fers spéciaux** pour construction de ponts et toitures métal-  
liques qualité Thomas et Siemens Martin; ronds de toutes di-  
mensions de même métal laminés et forgés, larges plats, tôles de  
constructions, fers à batteuses, fers marchands.

**Aciers bruts**, laminés et forgés en Siemens Martin & Thomas;  
aciers fondus au creuset; pièces de forge en tous genres, arbres  
coudés jusqu'à 8000 kg., manivelles, bielles, leviers, crochets, etc.,  
bruts de forges ébauchés et finis.

**Tuyaux** fonte avec leurs pièces spéciales jusqu'à un mètre de  
vide et plus; vannes et hydrantes; Tuyaux spéciaux avec et sans  
soudure pour conduites haute pression jusqu'à 100 atmosphères.

**Fils** de fer, d'acier, de cuivre, de bronze pour télégraphe, té-  
léphone, paratonnerres, fabrication de câbles, cardes, ressorts, etc.

**Câbles** en fil de fer et acier pour transmissions, funiculaires,  
téléfèrages, ponts suspendus, puits et mines; cordelettes en fil  
d'acier fondu pour signaux de chemins de fer.

**Câbles** cuivre nus et armés pour voie aérienne et souterraine,  
pour télégraphe, téléphone et transmissions de force à grandes  
distances.

**Couteaux** pour machines à couper le papier, pour raboteuses  
à bois et pour cisailles à tôles.

NB. Prix courants, prospectus et albums sont à disposition 5

# Adolphe Saurer, Arbon

## Ateliers de Constructions et Fonderie en Fer.

**Moteurs à Pétrole  
Benzine et Gaz.**

Système «Saurer» breveté  
de 1 1/2 à 100 HP.

pour  
**Usines**

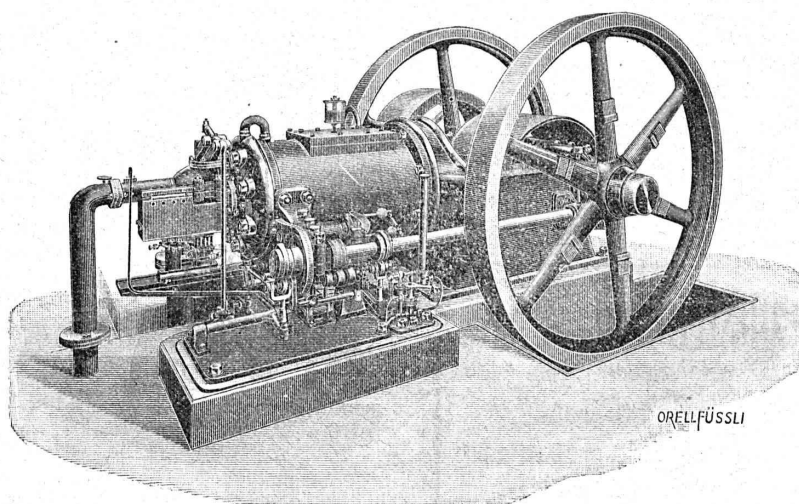
**Eclairage électrique  
Locomobiles et**

**Automobiles.**

**Bateaux de luxe et de  
transport**

**Installations à gaz pauvre.**

Installations complètes jusqu'à  
300 HP. en exploitation.



**Transmissions**  
d'après système Seller.

**Paliers avec graissage  
à bagues et avec  
cousinets douxies.**

**EXPORTATION**  
pour tous pays.

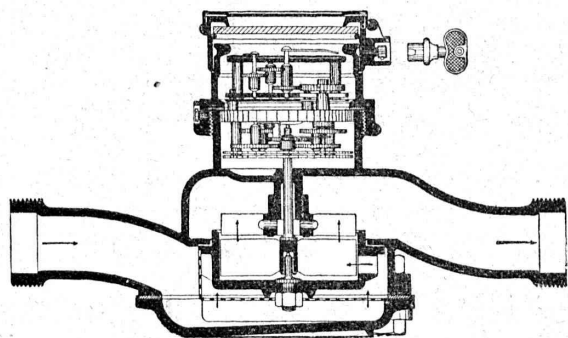
**Prière de demander  
Prospectus et Prix.**

**Plus hautes  
récompenses**

151

## Fabrique de Compteurs à gaz ELSTER & C<sup>ie</sup>, Lucerne.

représentants de la Société SIEMENS & HALSKE, à Berlin, Maison recommandée pour ses :



Compteurs d'eau à ailettes  
Compteurs d'eau à disques;  
Compteurs d'eau pour étages;  
Compteurs d'eau pour hydrants;  
Compteurs d'eau pour l'alimentation des  
chaudières;

Compteurs d'eau combinés.  
**475,000 COMPTEURS EN SERVICE**

*Ateliers de réparations spéciales  
et Laboratoire d'essais.*

**Fabrication de Compteurs à Gaz  
secs et humides.**

Réparation des Compteurs à gaz secs  
et humides  
de **TOUS SYSTÈMES** 13

## L'UNION

Compagnie d'assurance contre  
l'incendie, à Paris,

assure les risques industriels, ta-  
bleaux, objets d'art et bijoux non  
admis par l'assurance cantonale,  
ainsi que les bâtiments en construction  
et ceux insuffisamment taxés.

S'adresser à MM. Girardet, Bran-  
denburg & Cie, banquiers, directeurs  
particuliers, à Lausanne, et à leurs  
sous-agents dans le canton. 66

**JULES RAPAZ, Electricien,**  
LAUSANNE, 43, rue du Pont, 43.

**APPAREILLAGE**  
pour sonneries et téléphones.  
**Lumière électrique.**

Plaques émaillées en tous genres  
pour Administrations,  
Propriétaires ou Locataires, Rues,  
Routes et N<sup>o</sup> de maisons.  
*Fabrication et réparation de  
TIMBRES CAOUTCHOUC*  
et métal. 67

**USINES DU VALLON**

**CONSTRUCTIONS MÉCANIQUES ET MÉTALLIQUES**

**J. Duvillard, à Lausanne.**

Fonderies de fer et de bronze. Ascenseurs. Monte-charges et appa-  
reils de levage. Turbines, roues et presses hydrauliques. Pompes pour  
haute pression. Presses à briques. Machines à battre, pressoirs et treuils.  
Tuyaux et réservoirs en tôle. Colonnes en fonte. 108

## Altorfer & Lehmann

FABRIQUE DE CHAUFFAGES CENTRAUX

**St-Gall — ZOFINGUE — Lugano**

Installent avec les garanties les plus étendues :

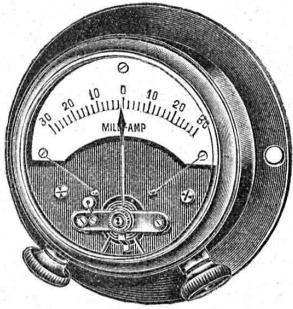
**Chauffages à vapeur à basse pression.**

Chauffages à vapeur à haute pression et à vapeur d'échappement.

**CHAUFFAGES CENTRAUX A EAU CHAUDE** 115

**PREMIÈRES RÉFÉRENCES**

Catalogues et projets sont fournis gratuitement.



233

**Camille BAUER, 31, Rue Holbein, 31, BALE**

**Première maison suisse de fournitures électriques.**

**Grands Magasins  
de matériel d'installations de lumière,  
de transports de force et de chemins de fer.**

95

**Hetzel's Rubber Cement.**

Mastic américain résistant à toutes les intempéries.

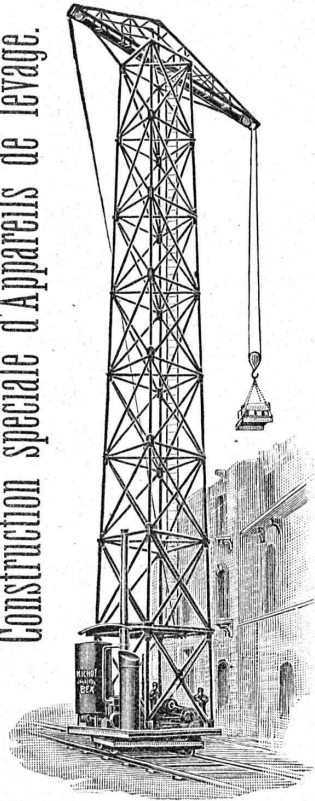
**ÉTANCHÉITÉ GARANTIE**

Agent général pour la Suisse : 181

**J. ROD, Maupas, 23, Lausanne.**

**L. MICHOT, Constructeur, BEX**

Construction spéciale d'Appareils de levage.



Grandes  
**GRUES à VAPEUR**  
roulantes  
et pivotantes,  
circulant sur toutes  
les faces

d'une construction ;  
supprimant tout échafaudage;  
économisant le 70 %  
de main d'œuvre des manœuvres;  
pouvant élever  
120 tonnes de matériaux par  
jour à 20 mètres de hauteur,  
pour charge de 3 à 6000 kg.

**Treuil et Appareils**  
de levage en tous genres.

Matériel Decauville  
et de transport.

**VENTE et LOCATION**

108

**Parqueterie d'Aigle (Vaud)**

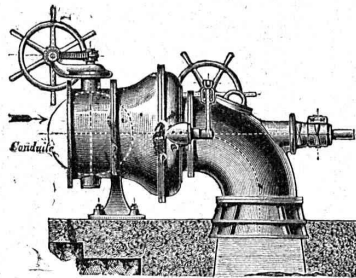
Fondée en 1855.

Parquets en tous genres, des plus simples aux plus riches.  
Travail soigné sous tous les rapports.

Les plus hautes récompenses aux Expositions de:  
Berne 1857, Londres 1862, Paris 1867 et 1878, Zurich 1883,  
Yverdon 1894, Genève 1896, Vevey 1901.

**EXPORTATION** 62

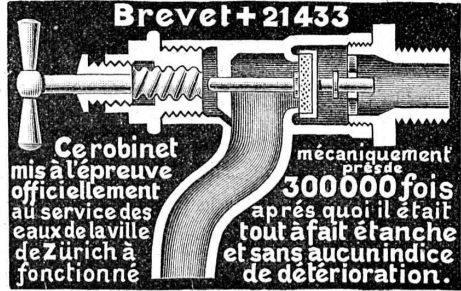
**Ateliers de Constructions Mécaniques  
de Vevey (Suisse). Maison fondée en 1830.**



Fonderies  
de Fer et de Bronze.  
Turbines et Régulateurs  
Manchons  
d'accouplement élastiques.  
Pompes. 165  
Compresseurs d'air.  
Pressoirs à vin continus.  
Pétrins et Fours mécaniques  
Tuyauterie en tôle.  
Chaudronnerie. Charpentes  
et Ponts en fer.

**Fonderie et Robinetterie de LYSS**

CHAUFFAGES  
CENTRAUX



Ce robinet  
mis à l'épreuve  
officiellement  
au service des  
eaux de la ville  
de Zurich à  
fonctionne

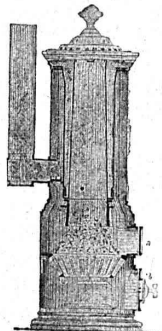
mécaniquement  
près de  
**300 000 fois**  
après quoi il était  
tout à fait étanche  
et sans aucun indice  
de détérioration.

Robinetterie pr Eau,  
Gaz, Vapeur, Acétylène.

Garanti ne dégouttant pas.

81

**Fabrique de Chauffage central et Poèlerie moderne.  
C. SAMBUC FILS & C<sup>ie</sup>, Lausanne**



**CHAUFFAGES CENTRAUX** à eau chaude  
et vapeur à basse pression.

SPÉCIALITÉ de chauffage d'appartements et de  
maisons à louer par calorifères-thermosi-  
phons, à feu continu avec trémie d'alimentation.  
Grande économie de combustible garantie.

Installations complètes de Séchoirs, Bains,  
Buanderies et de Cuisines d'Hôtels, à forfait.

Nouveaux modèles. **FOURNEAUX - POTA-  
GERS** avec ou sans garniture pour le gaz,  
Bouilleurs en cuivre ou en fonte.

Spécialité de **BOILERS** chauffant par serpentins  
en cuivre, avec ou sans garniture pour le gaz,  
donnant l'eau des bains soit depuis la cuisine,  
soit depuis le chauffage central, soit par  
chauffe directe. (B)

Calorifères Universels perfectionnés (Brevet +  
N° 25,968).  
avec **RÉGULATEURS DE TIRAGE**

ÉTUDES TECHNIQUES ET DEVIS SUR DEMANDE