

**Zeitschrift:** Bulletin technique de la Suisse romande  
**Band:** 32 (1906)  
**Heft:** 11

## Werbung

### Nutzungsbedingungen

Die ETH-Bibliothek ist die Anbieterin der digitalisierten Zeitschriften. Sie besitzt keine Urheberrechte an den Zeitschriften und ist nicht verantwortlich für deren Inhalte. Die Rechte liegen in der Regel bei den Herausgebern beziehungsweise den externen Rechteinhabern. [Siehe Rechtliche Hinweise.](#)

### Conditions d'utilisation

L'ETH Library est le fournisseur des revues numérisées. Elle ne détient aucun droit d'auteur sur les revues et n'est pas responsable de leur contenu. En règle générale, les droits sont détenus par les éditeurs ou les détenteurs de droits externes. [Voir Informations légales.](#)

### Terms of use

The ETH Library is the provider of the digitised journals. It does not own any copyrights to the journals and is not responsible for their content. The rights usually lie with the publishers or the external rights holders. [See Legal notice.](#)

**Download PDF:** 31.03.2025

**ETH-Bibliothek Zürich, E-Periodica, <https://www.e-periodica.ch>**

# PARQUETERIE D'AIGLE

FONDÉE EN 1855

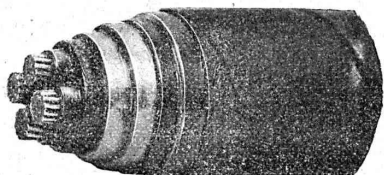
3046

Les plus hautes récompenses aux Expositions de :

Zurich, 1883 — Yverdon, 1894  
Genève, 1896 — Vevey, 1901

Représentée :

à Lausanne par M. J. MERLE, Maupas, 13  
à Montreux par M. Alb. CHENEVAL, avenue Nestlé.  
à Genève par M. Claude MERLE, Chemin des Sources 9



## Société d'exploitation des câbles électriques

Système BERTHOUD, BOREL & C<sup>ie</sup>

Maison fondée en 1879. — CORTAILLOD (Suisse). — Maison fondée en 1879.

Câbles électriques pour toutes tensions et pour tous usages.  
Spécialité de câbles souterrains pour l'Eclairage électrique, la Téléphonie,  
la Télégraphie, Signaux, etc.

Cordes de cuivre nues. — Cordes souples de toutes sections pour Electrochimie. 292  
CONDENSATEURS — ACCESSOIRES

Fabrique lausannoise d'appareils de chauffage.

## G. WEBER, constructeur

LAUSANNE 256

### CHAUFFAGES CENTRAUX

à eau chaude et vapeur à basse pression.

CHAUFFAGES CENTRAUX LOCAUX (localisés à un seul appartement).

Installations complètes de cuisines d'hôtels  
donnant une grande économie de combustibles.

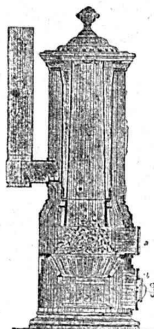
Séchoirs, Bains, Buanderie perfectionnée, Brevet + 11466.

CALORIFÈRES UNIVERSELS

Etudes techniques et devis sur demande.

Fabrique de Chauffage central et Poèlerie moderne.

## C. SAMBUC FILS & C<sup>ie</sup>, Lausanne



CHAUFFAGES CENTRAUX à eau chaude  
et vapeur à basse pression.

SPÉCIALITÉ de chauffage d'appartements et de  
maisons à louer par calorifères-thermosi-  
phons, à feu continu avec trémie d'alimentation.

Grande économie de combustible garantie.

Installations complètes de Séchoirs, Bains,  
Buanderies et de Cuisines d'Hôtels, à forfait.

Nouveaux modèles. FOURNEAUX - POTA-  
GERS avec ou sans circulation d'eau chaude.  
Bouilleurs en cuivre ou en fonte. 242

Calorifères Universels perfectionnés (Brevet +  
N° 25,968).

avec RÉGULATEURS DE TIRAGE

ÉTUDES TECHNIQUES ET DEVIS SUR DEMANDE

## Caisse d'Epargne de Neuchâtel.

### EXPOSITION

publique et gratuite

des plans de concours pour un immeuble à la Chaux-de-Fonds ; ouverte  
aux Salles Léopold Robert, à Neuchâtel, du Mardi 29 Mai au  
Dimanche 10 Juin 1906, tous les jours de 10 heures du matin à  
6 heures du soir. H. 4091 N. (21)

## Concours.

### GENÈVE

Les travaux en ciment armé pour la construction d'une école et  
d'une salle de réunions aux Eaux-Vives sont mis au concours. S'adresser  
à M. Henri Garcin, architecte, rue de l'Université, 7.

Terme : 14 juin 1906.

### FRIBOURG

Un concours est ouvert entre MM. les architectes pour l'établisse-  
ment des bâtiments nécessaires à l'Hospice de Fégely, à Mon-  
terschu. S'adresser à M. le notaire Blanc, à Fribourg.

Terme : 20 juin 1906.

### BERNE

Les travaux de correction de la route cantonale sur 1780 m. de  
longueur, à Souboz, sont mis au concours. S'adresser à la mairie de  
Souboz.

Terme : 15 juin 1906.

### ARGOVIE

La construction des voies d'accès au pont projeté sur la Reuss,  
à Rottenschwil, est mise en soumission. S'adresser au bureau de l'ingé-  
nieur cantonal, à Aarau.

Terme : 16 juin 1906.

L'installation du chauffage central à eau chaude ou à vapeur à  
basse pression dans le Pavillon de chirurgie, à Aarau, est mise au con-  
cours. S'adresser à MM. Dorer et Fuchsli, architectes, à Baden.

Terme : 16 juin 1906.

### BALE

L'exécution de 3360 m<sup>2</sup> de couverture en ciment ligneux au  
nouveau bâtiment aux voyageurs de la gare de Bâle est mise au concours.  
S'adresser au bureau des travaux, Wallstrasse 49, 11<sup>e</sup> étage.

Terme : 14 juin 1906.

La fourniture et le montage de l'infrastructure métallique  
d'une passerelle pour la station de Laufon (30 t.) sont mis au concours.  
S'adresser au bureau de l'ingénieur en chef, Leimenstrasse 2, 11<sup>e</sup> étage, à  
Bâle.

Terme : 18 juin 1906.

### ZURICH

La construction de deux cheminées à l'usine à gaz de Schlieren  
est mise en soumission. S'adresser au bureau du Service du gaz, à Schlieren,  
près Zurich.

Terme : 13 juin 1906.

La fourniture et le montage de 7 ponts à bascule de 30 t.  
de capacité sont mis au concours. S'adresser au bureau de l'ingénieur en  
chef, ancienne gare aux marchandises, Zurich.

Terme : 15 juin 1906.

# BLIND & MÜLLER

Menuiserie mécanique et de bâtiments.  
à OBERRIEDEN (Zurich).

ÉTABLISSEMENT INSTALLÉ A NEUF POUR

**Vitrage, Menuiserie, Planchers, etc.**

(Za. 1448 g.) GRANDE PRODUCTIVITÉ 2926

# ASPHALTE

**Sylvestre Fossati, Entrepreneur.**

BÉTHUSY, LAUSANNE 2850

Travaux soignés et garantis pour Terrasses, Chambres de bains, Buanderies, Laiteries, Trottoirs, etc.

Fabrique de Carreaux en Ciment comprimé, unis et à dessins.  
DEVIS SUR DEMANDE — TÉLÉPHONE 1589

EXPLOSIFS 3052  
**Société Suisse**  
DES  
**EXPLOSIFS**  
à BRIGUE (Valais).

Dynamites à tous dosages. Détonateurs. Mèches et tous accessoires.

Fabrique de Cartonnages  
et IMPRIMERIE 2879

## A. RION

Rue de Bourg, 16, Lausanne.

Spécialité de Cartons de Bureaux.  
Rouleaux et Portefeuilles  
pour Ingénieurs et Architectes.

**Alfred Wenger**  
LAUSANNE 3096

Courroies de transmission en cuir  
Tannage spécial.  
Extensibilité presque nulle.  
Lanières en tous genres.

Instruments de Précision.  
**H. Möhlenbruck, Constructeur**  
LAUSANNE 2870  
Téléphone. Caroline. Belle-Combe.  
Nivellement. Appareils électriques.  
Disques à calculs.  
Construction de tous genres  
**D'INSTRUMENTS**

ATELIERS 2862  
**D'ÉBÉNISTERIE D'ART**  
**BOBAING**  
St-Pierre, 2, Lausanne.  
Renseignements. Dessins. Devis.

**CARRELAGES**  
**DE ROLLE** 3019  
**Fr. JENNY**  
successeur de Eug. SIMON  
MAISON FONDÉE EN 1850

Art. Institut Orell Füssli, éditeurs, Zurich

Vient de paraître :

## Abaques Logarithmiques

pour 3107

déterminer rapidement toutes les dimensions des

### Conduites d'eau et de Canalisation,

par Albert GREMAUD, ingénieur, à Berne.

10 planches dans une enveloppe, 12 francs.

En vente dans toutes les librairies.

## Fils de Cuivre électrolytiques

de la Compagnie des Tréfileries du Havre,

**Anciens Établissements LAZARE WEILER**

Cuivre pur en barres, en feuilles, en bandes; Cuivre façonné, Laiton en tôle, fils, barres; Aluminium; Tubes cuivre et laiton; Fils d'acier, blancs et galvanisés; Bi-métal.

**H. KLEINERT & Cie, à Bienne.**

166

Aciers et métaux en gros.

## Fabrique d'Asphalte Kæpfnach

Gysel & Odinga, ci-devant Brändli & Cie

HORGEN, près Zurich.

Télégrammes: Asphalt-Horgen. — Téléphone.

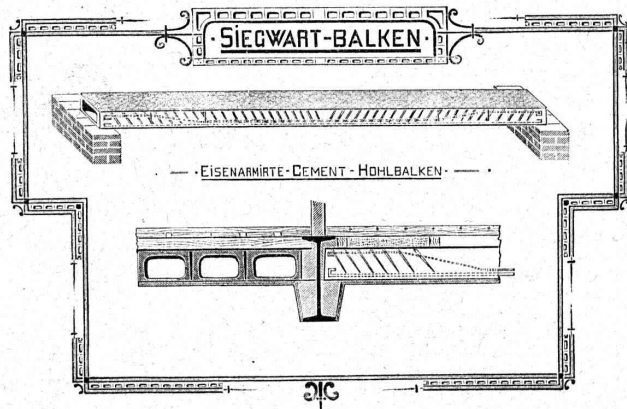
FABRIQUE DE : 1376

Cartons bitumés. — Ciment ligneux.

Papier imprégné d'Asphalte.

Plaques d'isolation en diverses épaisseurs.

Tapis isolateur. -- Tous les produits d'Asphalte.



## Poutres Siegwart.

Plancher en béton armé, consistant en poutres creuses fabriquées séparément à l'avance dans une usine et mises sur place l'une à côté de l'autre. Pose très simple, sans coffrage, ni échafaudage, par conséquent point de danger d'un décentrement prématuré.

Possibilité de charger les planchers immédiatement après la pose des poutres, permettant ainsi un avancement des travaux sans retard.

Grande sécurité contre l'incendie et action isolante au point de vue de la température et du son.

Devis gratuits à disposition.

**G. & A. BANGERTER**

Fabrique de produits en ciment.

LYSS (Berne)

Seuls concessionnaires pour les cantons de Bâle, Soleure, Berne et la Suisse romande. 2963

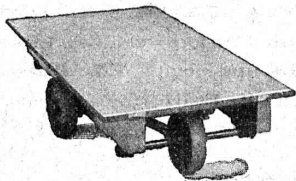
**A. JEANTIN, Ingénieur - Constructeur, 4, Rue Petitot, à Genève.**

**Porteur « Lachat ».** — Nouveau wagonnet sans rails, à roues coulissantes, avec rappel automatique, pour transport et manutention de toutes marchandises, matériaux, colis, bagages, etc.

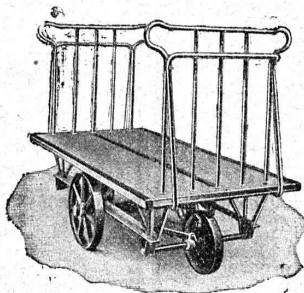
Le Porteur « Lachat » se fait en tous modèles et pour tous usages.

2970

Renseignements  
et Prix-Courants gratuits sur  
demande.



Stabilité.  
Mobilité.  
Solidité.  
Economie.



Stabilité.  
Mobilité.  
Solidité.  
Economie.



**PIRELLI & C<sup>ie</sup>, MILAN**

Société pour l'exploitation générale

**du Caoutchouc, de la Gutta-percha et similaires**

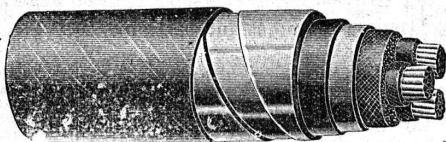
USINES { Principale et siège social à Milan.  
Succursale à Spezia pour les câbles sous-marins.  
à Villanueva y Geltrú (Espagne) pour fils et câbles électriques.

GRAND PRIX — PARIS 1900

**FILS ET CABLES ÉLECTRIQUES ISOLÉS**

selon les prescriptions de l'Association Suisse des Electriciens

Câbles souterrains  
pour lumière, trans-  
port de force,  
téléphonie.  
Câbles sous-marins.



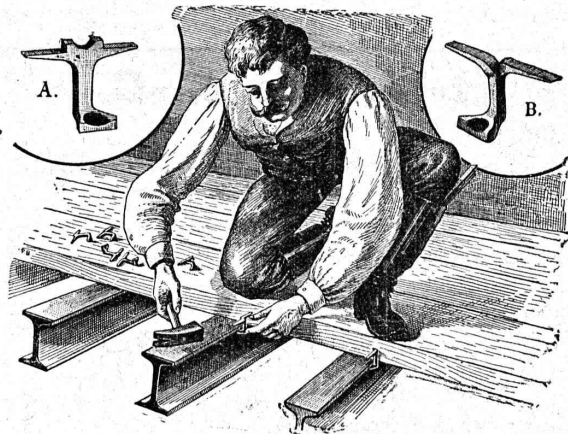
Représentants généraux pour la Suisse :

MM. Ch. INÆBNIT & C<sup>o</sup>, Genève. C. & L. Trolliet, succ. 2478

**GRAND PRIX ET DEUX MÉDAILLES D'OR  
à l'Exposition Universelle de St-Louis.**

**Crampons d'assemblage A & B**

*Systeme Rordorf*



s'expédient en trois grandeurs par tous les magasins de fer et  
3043 les propriétaires du brevet : (Zà 1759 G)

**RORDORF FRÈRES, Auf der Mauer, 5, ZURICH.**

**Exploitation de Marbre de la carrière de Daviaz**

**MASSONGEX (Valais).**

Pierre dure de qualité exceptionnelle (supérieure mais assimilable à celles de Collombey et Arvel), à grain fin homogène gris-clair, rose-vert, résistant à plus de 1600 kilos au centimètre carré ; inaltérable aux intempéries. — Pour travaux de constructions soignées : Pierre de taille de premier choix pour bâtiments, marbreries, etc.

Envoi d'échantillons et devis sur vu des plans et dessins soumis.

Vente de Mastic Meyer.

Cette carrière, en bon état d'exploitation et bien outillée, serait cédée au besoin à un preneur intelligent connaissant la partie. Conditions avantageuses. (2951)

**C. CHAMOREL**

Entrepreneur et marchand de pierres, La Borde, Lausanne.

**A. MOREL**

**ATELIER D'HÉLIOGRAPHIE**

Téléphone 327. — LAUSANNE (Suisse). — Téléphone 327.

Héliographies sur papiers au ferro-prussiate, au ferro-gallate et à la « sépia-éclair ».

**INSTALLATION ÉLECTRIQUE**

Fournitures des papiers et toiles sensibles.

Demander les échantillons et prix-courants.

2901

*Tout ce qui concerne les annonces*

DU

**Bulletin Technique**

DE LA

**Suisse romande**

*doit désormais être adressé exclu-  
sivement à l'Administration de*

***l'Indicateur Vaudois***

**3, rue Pépinet, 3,**

**LAUSANNE**

Modèle le plus simple :  
**26 Francs.**



### Le POLYMÈTRE

Répond aux questions suivantes : Aurons-nous :  
**Orages ? Grêle ? Gelées nocturnes ?**  
**Temps clair ou nuageux ? Gel ou rosée ?**  
**Neige ou pluie ?**

Il nous permet de nous orienter dans la nature et de nous approfondir dans la science de la connaissance du temps. Le **Polymètre** sert aussi à mesurer le degré d'humidité, facteur qui a son importance dans l'examen de l'air d'une chambre habitée. Lire la brochure *Air salubre* du Dr Fleischer.

En outre le **Polymètre** s'emploie de plus en plus dans les **usages industriels**, parce que dans presque toutes les branches de l'industrie et du commerce la connaissance exacte de l'humidité de l'air joue un rôle très important.

**Plus de 50 000 en usage à l'heure actuelle**

Les six **Polymètres** que vous nous avez livrés nous ont entièrement satisfaits. Je vous prie de nous en faire une nouvelle expédition de six pièces. (Signé) Dr BILLWILLER †,  
Directeur de la Station météorologique centrale de Zurich

Il est incontestable que le **Polymètre Lambrrecht's** est parfaitement qualifié pour développer dans le public l'habitude de mesurer le degré d'humidité de l'air. De ce fait on ne saurait trop recommander l'usage de cet instrument, car au point de vue hygiénique, la présence d'un **Polymètre** dans chaque ménage est à recommander au même titre que celle d'un thermomètre.

Geh. Rat. Prof. Dr. WIEBE, Charlottenburg  
*D'autres références sont à disposition.*

**C. A. ULBRICH & Co, Zurich II**  
52, GOTTHARDSTRASSE, 52  
Téléphone 1493.

*Instruments pour la prévision du Temps, l'Hygiène et l'Industrie.*

*Installations complètes de Colonnes météorologiques. (3118)*

## Librairie F. Rouge & Co, Lausanne

VIENT DE PARAÎTRE :

### Lausanne à travers les âges

par MM. le **syndic van Muyden**, l'avocat **A. Schnetzler**, membres de la Municipalité, **Ed. Chavannes**, **Ed. Chastellain**, **A. de Montmolin**, ingénieurs, **Ed. Buttet**, gérant du service des eaux, et **Eug. Faillettaz**, secrétaire de la Société industrielle et commerciale.

L'ouvrage traite les matières suivantes :

Aperçu historique. — Statistique et services publics. — Développement de Lausanne au cours du XIX<sup>e</sup> siècle. — Les monuments et les promenades. — Instruction publique. — Bibliothèques. — Musées et collections diverses. — Commerce et industrie. — La vie à Lausanne. — Liste des prieurs, bourgmestres, présidents et syndics de Lausanne, dès 1481 à nos jours, etc. — Etat des familles bourgeoises de la commune de Lausanne.

Beau volume in-4, de 228 pages, avec 98 gravures et fac-similés, 2 graphiques et un plan donnant les voies de communication en 1836, Prix 6 fr.

### ABATTOIRS PUBLICS

Tome II. Inspection et administration des Abattoirs. Installation des marchés aux bestiaux.  
In-8° avec figures, Fr. 22.50

SOCIÉTÉ ANONYME DES ATELIERS DE CONSTRUCTIONS MÉCANIQUES DE

# ESCHER WYSS & Co

Fondés en 1805. — ZURICH (Suisse) et RAVENSBURG (Wurtemberg). — Fondés en 1805.

Exposition universelle de Paris 1900 : Quatre Grands Prix et Deux Médailles d'Or.

## TURBINES

Systèmes Girard, Francis, Jonval. Turbines coniques simples et doubles à axe horizontal ou vertical. Turbines multiples brevetées à axe vertical pour nombre de tours élevés et accouplement direct à la dynamo. Turbines à haute pression.

**Régulateurs de précision, à pression hydraulique ou d'huile.**

Pompes à piston, de toute capacité et pour toute hauteur de refoulement. 188

### Autres spécialités :

Machines à vapeur horizontales ou verticales. Turbines à vapeur. Chaudières à vapeur et travaux de chaudronnerie en tous genres. Pompes à vapeur. Machines à glace et à froid. Compresseurs à air. Bateaux à va-

peur et machines marines. Bateaux à naphte. Bateaux en aluminium. Canots à moteur à vapeur. Transmissions et transports de force. Machines pour la fabrication du papier et du carton. Installations complètes pour la fabrication de la pâte de bois. Machines à polir et à canneler.

## Schweizerische Eternit-Werke A.-G.

NIEDERURNEN & ZURICH II.

Directeur général : **A. STEINBRUNNER**, Niederurnen (Glaris)

Télégrammes : Eternitwerke, Niederurnen. Téléphone : Zurich N° 590

Bureaux, Usines et Maisons de vente à Niederurnen & Zurich II.

Médaille d'argent à Frauenfeld 1905.

### Exposition Universelle à Liège 1905.

A titre de distinction toute particulière, le gouvernement belge a décerné aux fondateurs de la Société anonyme Schweiz. Eternitwerke, en raison des éminents avantages qu'offre la qualité de notre produit suisse

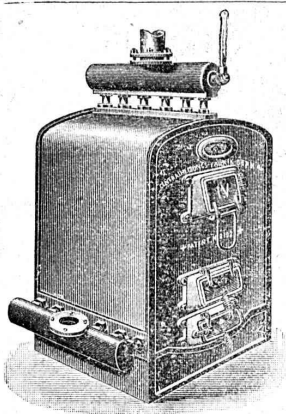
### L'Ardoise Fibro - Ciment - Eternit

et de la perfection de notre exposition, comprenant des couvertures de tous genres, des revêtements de bâtiments, l'application de ce produit dans l'électrotechnique, etc., un

**DIPLOME D'HONNEUR** et une **MÉDAILLE D'OR.**

LE CHEF DES SCHWEIZ. ETERNITWERKE A.-G.

En demandant prospectus, échantillons et offre, prière de préciser à quel emploi est destiné l'Eternit.



Installations  
3016 DE  
**CHAUFFAGES CENTRAUX**  
de tous systèmes  
ET DE  
**Services d'eau chaude**

Bains. Buanderies.  
Séchoirs.

Brevet Suisse  
N°21,928.

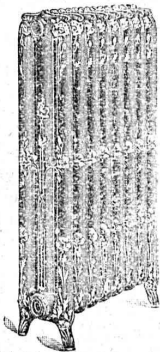
**FABRIQUE de CHAUFFAGE CENTRAL BERNE S.A.**  
Ancienne Maison J. RUEF  
**OSTERMUNDIGEN**

Appareils  
de Désinfection  
et de Stérilisation.  
\* Prospectus et devis sur demande

Représentant pour Vaud et Valais :

**Emile-F. CHAVANNES, Ingénieur**

Téléphone 1412. Rue de Bourg, 4, Lausanne.



**E. BECK**

**PERLES, près BIENNE**

Télégrammes: PAPPBECK

Téléphone.

FABRIQUE POUR :

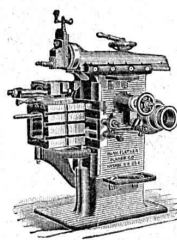
**Carton bitumé. — Ciment ligneux.**

PLAQUES d'ASPHALTE pour Isolations en tous genres.

**TAPIS D'ISOLATIONS — GOUDRON MINÉRAL RAFFINÉ**

**TRINIDAD ÉPURÉE** 3056

Tous les produits d'Asphalte et de Goudron.



**J. Lambercier & C<sup>ie</sup>, Genève**

\* Fabrique d'Huiles et Graisses industrielles. \*

SPÉCIALITÉ DE 230

**Fournitures pour Usines**

\*\* Organes de transmissions. \*\*

Arbres, Paliers, Courroies, Graisseurs, etc.

MACHINES, OUTILS AMÉRICAINS & AUTRES

# Société pour la vente des Chaux et Ciments

DE LA SUISSE ROMANDE (G. P. B.)

**LAUSANNE**

Puissance de production en ciments, chaux et plâtres, 15,000 wagons de 10 tonnes.

Comprend les

**Usines de Grandchamp et de Roche.**

**Usines de la Paudèze.**

**Usines de Baulmes et de Vouvry.**

**Ciment Portland artificiel.**

**Ciment naturel. — Ciment prompt.**

**Ciments mixtes (Paudézite, Rochîte).**

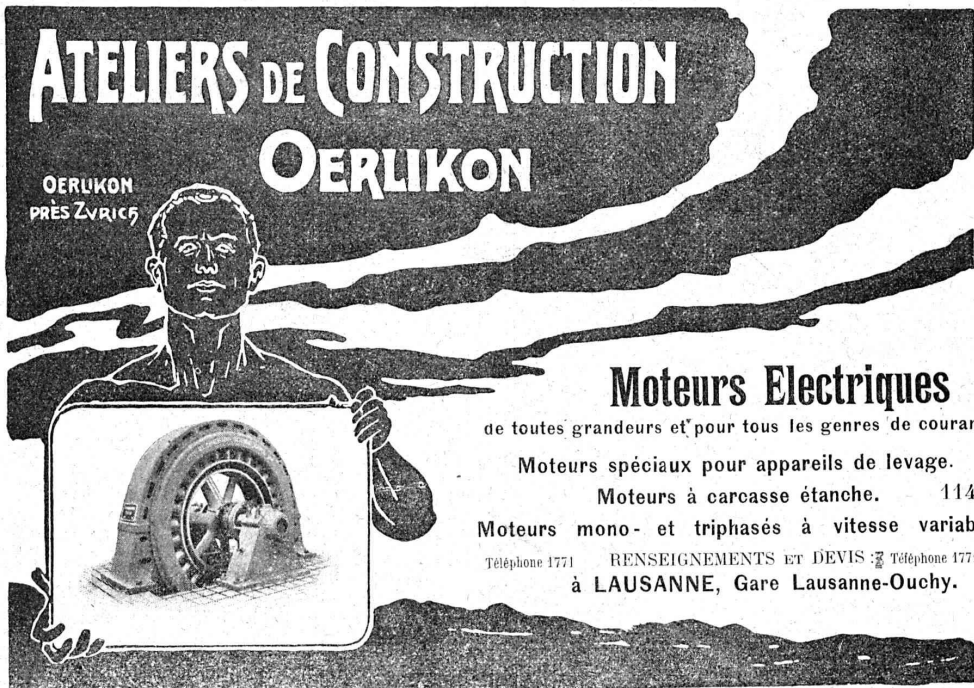
**Chaux lourdes, mi-lourdes et légères.**

BUREAU DE VENTE POUR LA SUISSE FRANÇAISE (Neuchâtel excepté)

des Chaux hydrauliques et Ciments des Usines neuchâteloises.

# ATELIERS DE CONSTRUCTION OERLIKON

OERLIKON PRÈS ZÜRICH



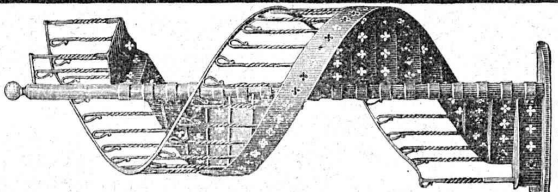
## Moteurs Electriques

de toutes grandeurs et pour tous les genres de courant.

Moteurs spéciaux pour appareils de levage.  
Moteurs à carcasce étanche. 114  
Moteurs mono- et triphasés à vitesse variable.

Téléphone 1771 RENSEIGNEMENTS ET DEVIS : ☎ Téléphone 1771  
à LAUSANNE, Gare Lausanne-Ouchy.

TELEPHONE 24



TELEPHONE 24

Atelier de SERRURERIE actionné par Moteurs électriques

### H. RAPIN

LAUSANNE — 8, Maupas, 8 — LAUSANNE

SERRURERIE en bâtiment et fer forgé.

Vitrages et Devantures de magasin.

Escaliers en fer. — Marquises et Vérandas.

248

**Grosse Serrurerie. - Charpentés.**

Colonnes-supports en fers assemblés pour lignes aériennes.

ETUDE Passerelles, etc. DEVIS

## FUGLSTER & C<sup>IE</sup> NEUCHÂTEL (SUISSE)



### PHOTOGRAVURE ARTISTIQUE ET INDUSTRIELLE

### CIICHÉS EN TOUS GENRES

## Estampage - Découpage

PIECES DE FORGE en masse  
fer doux et acier. 297

PIÈCES DE TOLE en masse  
découpées et repoussées.

**Leresche & Cie, Forges de Vallorbe.**

Chantier à proximité de la gare, St-Blaise

Carrières de Pierre de taille jaune d'Hauterive près NEUCHÂTEL

Adresse: Natale Girola, Neuchâtel (Suisse).

Fourniture de PIERRE DE TAILLE, taillée en tous genres, livrable dans toutes gares et stations.

SPECIALITÉ DE TRAVAUX D'ART POUR ÉGLISES

Fourniture de pierre de taille de toute provenance.

DEVIS ET ÉCHANTILLONS SUR DEMANDE 258

## FABRIQUE D'ACCUMULATEURS D'OERLIKON

OERLIKON, près Zurich.

Bureau pour la Suisse romande : LAUSANNE, Chemin Vinet, 29.

3070

## ACCUMULATEURS

pour tous les usages.

Société Céramique

**RICHARD - GINORI**

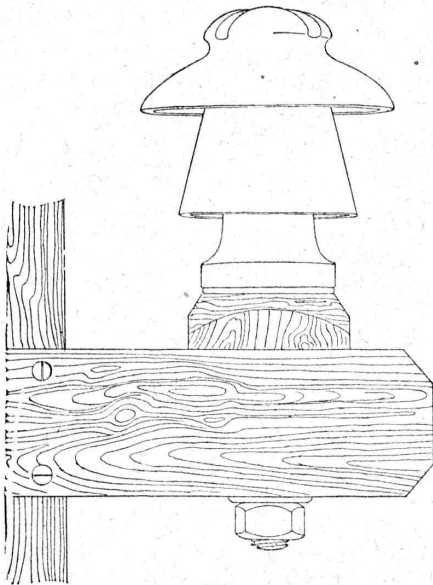
MILAN (ITALIE).

Capital L. 7,000,000 entièrement versé. 2873

# ISOLATEURS

pour hautes et basses tensions en PORCELAINE DURE

BASES et MANCHES pour interrupteurs.



VIROLES pour lampes électriques, etc., etc.

CATALOGUES gratuits sur demande.

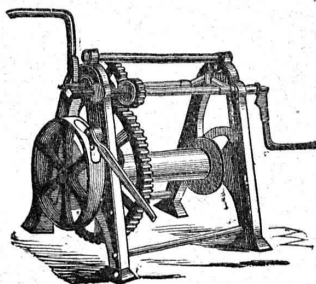
**FERMETURES**  
automatiques à rouleaux  
EN TÔLE ONDULÉE  
FR. GAUGER À ZÜRICH

**FRITZ MARTI**

(Société anonyme)

WINTERTHUR

Dépôts et Ateliers à:  
Wallisellen,  
Berne, Yverdon, etc.



Outils de levage: Treuils, Moufles, Poulies différentielles, à vis et autres, Treuils à vapeur et à benzine, Chats roulants, Câbles en acier. Monte-charge.

**Vente et Location de:**

Voies, genre Decauville, Rails en acier, Vagonnets, Croisements, Locomotives d'entreprises, Locomobiles, Pompes diverses, Treuils roulants à benzine et à vapeur. 143

BUREAU INTERNATIONAL DE BREVETS D'INVENTION

**NAEGELI & C<sup>ie</sup>**

4, Hirschengraben, 4 BERNE à proximité de la gare

251 Ingénieur-Directeur: **F. NAEGELI**

ancien expert - examinateur du Bureau fédéral des brevets.

Société des Usines de L. de ROLL

GERLAFINGEN (SOLEURE)

## Supports pour isolateurs

de formes et dimensions les plus variées

POUR

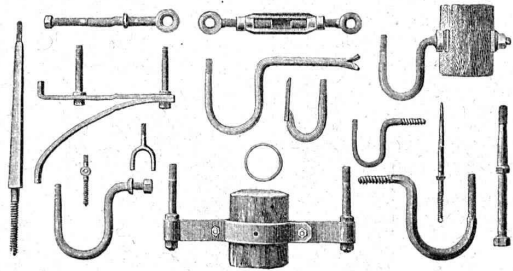
266

lignes téléphoniques et transports de force

NOIRS OU ZINGUÉS

Vis de tension + brevetées.

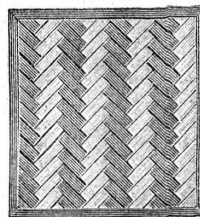
Supports pour filets protecteurs, etc.



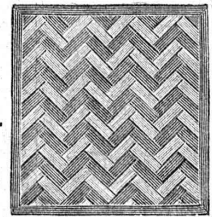
FABRIQUES RÉUNIES

de Xylolith et d'Acide carbonique. S. A.

à WILDEGG (Canton d'Argovie).



Brevet + No 9080.



Vissé sur faux ou vieux plancher, rendu posé au bain de mortier de silicate de soude sur béton en ciment Portland, ou béton en scorie,

selon tous les dessins: carré, octogones, etc., en quatre couleurs et en forme de fougères (bâtons rompus).

Xylolith incombustible, chaud: Bois de pierre, insonore, durable.

Echantillons, prospectus, albums et certificats gratuits et franco sur demande. 279

Seulement en Suisse environ 200,000 m<sup>2</sup> de parquets et environ 10,000 marches d'escalier ont été posés jusqu'ici.



### Dessinateur-Architecte

bon constructeur, ayant 4 ans de pratique et connaissant bien le français, cherche place pour de suite. Certificats à disposition.

Offres, sous chiffres O. c. 4135 Y., à Haassenstein & Vogler, Berne. (3179 a.)

### Dessinateur - Architecte

expérimenté, de langue française, est demandé dans bureau à Neuchâtel, pour étude de projets et exécution de travaux. Entrée immédiate.

Adresser offres, avec pièces à l'appui, sous chiffre M. B., 86, poste restante, Neuchâtel. (3179b)

### Licence

pour la fabrication de carreaux de revêtement vitrifiés à froid, à remettre pour la Suisse romande. Offres sous S 3147 au bureau de l'Indicateur vaudois, 3, rue Pépinet, Lausanne.

### A. JUCKER

Succr de

Jucker - Wegmann

Papiers en gros

Zurich

2908

Spécialité de papiers et toile à dessin et à calquer, des meilleures qualités, en rouleaux et feuilles.

### TRAVAUX D'ASPHALTAGE

et applications diverses de matières asphaltiques. 3040

ISOLANTS - Couvertures légères. - ISOLANTS

Planelles en asphalte comprimée, résistantes à 335 kgs par cm<sup>2</sup>.

### H. LAVANCHY & FILS, Vevey

POUTRELLES CIMENT ARMÉ, Système O. Lavanchy.

FABRIQUES DE PARQUETS. Menuiserie et Scierie mécanique.

### STUBER & C<sup>ie</sup>

SCHUPFEN (Canton de BERNE, Suisse), Téléphone.

Parquets des plus simples aux plus riches. Parquets sur bitume

Fabrique de fenêtres. - Usines hydrauliques et à vapeur. 3035

GERBER-BEAUJEU, représentant.

Téléphone 1965. Le Mont-Rose, route de Montoie, Lausanne. Téléphone 1965.

### MENUISERIE D'ART et de bâtiment

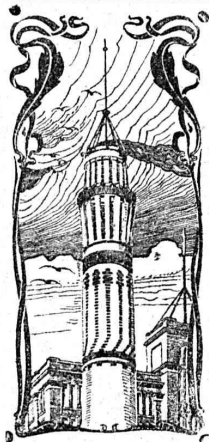
J. CHAUVY & C<sup>ie</sup>

### A. GOLAY, successeur

Maison fondée en 1830.

8, Maupas LAUSANNE Maupas, 8

TELEPHONE 781 255



### J. WALSER & Co ENTREPRISE DE CONSTRUCTIONS WINTERTHUR

SPÉCIALITÉS : 3069

Cheminées d'usines et de Chauffage.

Maçonneries de Chaudières

de tous systèmes.

Construction de Fourneaux

pour tous les services industriels.

Matériaux réfractaires en toutes qualités.

### Le meilleur plancher

pour locaux exposés à grande fatigue est

le PARQUET en

### Bois d'Extrême-Orient « Lim »

dont

la résistance contre l'usure,

le peu de variation du volume

sont attestés

par le Laboratoire fédéral et des autorités compétentes de la Suisse et de l'Étranger.

Pour échantillons, etc., s'adresser à la

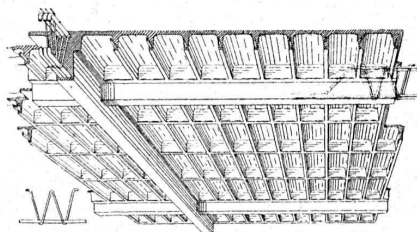
### Fabrique de parquets et de chalets

Interlaken.

2948

### Béton armé

### Système F. BRAZZOLA breveté.



3007

Nouveau. - Economique. - Résistant.

Planchers à caissons et poutres indépendantes.

Béton armé dans toutes ses applications.

Avants-projets, Etudes, Plans, Devis, gratuits sur demande.

Bureau central d'études, 22, avenue d'Ouchy

LAUSANNE

CONCESSIONNAIRES sont demandés partout.

### SERRURERIE D'ART

Charpentes en fer. - Serres. - Vérandas. - Grilles et Portails.

Travail soigné.

Téléphone.

Force électrique.

\* 274



Louis Cherpit

NYON (Suisse).

Bureau et Atelier :

AVENUE VIOLLIER

### APPAREILLAGE pour EAU et GAZ



(O. 2005 N.)

2904