

Zeitschrift: Bulletin technique de la Suisse romande
Band: 32 (1906)
Heft: 12

Werbung

Nutzungsbedingungen

Die ETH-Bibliothek ist die Anbieterin der digitalisierten Zeitschriften. Sie besitzt keine Urheberrechte an den Zeitschriften und ist nicht verantwortlich für deren Inhalte. Die Rechte liegen in der Regel bei den Herausgebern beziehungsweise den externen Rechteinhabern. [Siehe Rechtliche Hinweise.](#)

Conditions d'utilisation

L'ETH Library est le fournisseur des revues numérisées. Elle ne détient aucun droit d'auteur sur les revues et n'est pas responsable de leur contenu. En règle générale, les droits sont détenus par les éditeurs ou les détenteurs de droits externes. [Voir Informations légales.](#)

Terms of use

The ETH Library is the provider of the digitised journals. It does not own any copyrights to the journals and is not responsible for their content. The rights usually lie with the publishers or the external rights holders. [See Legal notice.](#)

Download PDF: 15.03.2025

ETH-Bibliothek Zürich, E-Periodica, <https://www.e-periodica.ch>

PARQUETERIE D'AIGLE

FONDÉE EN 1855

3046

Les plus hautes récompenses aux Expositions de:

Zurich, 1883 — Yverdon, 1894

Genève, 1896 — Vevey, 1901

Représentée :

à Lausanne par M. J. MERLE, Maupas, 13

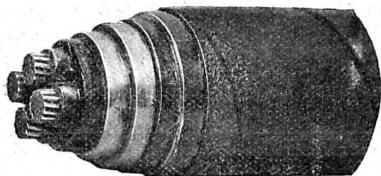
à Montreux par M. Alb. CHENEVAL, avenue Nestlé.

à Genève par M. Claude MERLE, Chemin des Sources 9

Société d'exploitation des câbles électriques

Système BERTHOUD, BOREL & C^{ie}

Maison fondée en 1879. — CORTAILLOD (Suisse). — Maison fondée en 1879.



Câbles électriques pour toutes tensions et pour tous usages.

Spécialité de câbles souterrains pour l'Eclairage électrique, la Téléphonie, la Télégraphie, Signaux, etc.

Cordes de cuivre nues. — Cordes souples de toutes sections pour Electrochimie.

CONDENSATEURS — ACCESSOIRES

292

Fabrique lausannoise d'appareils de chauffage.

G. WEBER, constructeur

LAUSANNE

256

CHAUFFAGES CENTRAUX

à eau chaude et vapeur à basse pression.

CHAUFFAGES CENTRAUX LOCAUX (localisés à un seul appartement).

Installations complètes de cuisines d'hôtels
donnant une grande économie de combustibles.

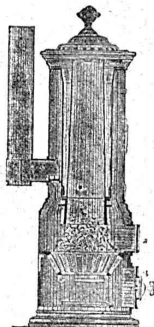
Séchoirs, Bains, Buanderie perfectionnée, Brevet + 11466.

CALORIFÈRES UNIVERSELS

Etudes techniques et devis sur demande.

Fabrique de Chauffage central et Poèlerie moderne.

C. SAMBUC FILS & C^{ie}, Lausanne



CHAUFFAGES CENTRAUX à eau chaude et vapeur à basse pression.

SPÉCIALITÉ de chauffage d'appartements et de maisons à louer par calorifères-thermosiphons, à feu continu avec trémie d'alimentation.

Grande économie de combustible garantie.

Installations complètes de Séchoirs, Bains, Buanderies et de Cuisines d'Hôtels, à forfait.

Nouveaux modèles. FOURNEAUX - POTAGERS avec ou sans circulation d'eau chaude. Bouilleurs en cuivre ou en fonte. 242

Calorifères Universels perfectionnés (Brevet + N° 25,968).

avec RÉGULATEURS DE TIRAGE

ÉTUDES TECHNIQUES ET DEVIS SUR DEMANDE

Avis de concours.

Un concours est ouvert pour les travaux d'agrandissement du buffet de III^e classe de la gare de Lausanne.

Les plans et conditions peuvent être consultés au bureau central de la voie, pièce N° 69 du bâtiment d'administration, à Lausanne, où l'on délivrera la formule de soumission.

Les soumissions doivent parvenir sous pli fermé portant la suscription « Soumission pour l'agrandissement du buffet de Lausanne », jusqu'au 6 juillet 1906 au plus tard, à la Direction soussignée. 3207 a

Lausanne, le 20 juin 1906.

Direction du 1^{er} Arrondissement
des Chemins de fer fédéraux.

LA COMPAGNIE

DU

Chemin de fer Montreux-Oberland Bernois

cherche un jeune ingénieur ayant quelques années de pratique pour les travaux sur le terrain. Entrée en fonctions immédiate.

Les offres, avec indication des prétentions, sont à adresser

à la Direction soussignée.

Pour la Direction
du Chemin de fer Montreux-Oberland Bernois
(par le Simmenthal):

3207

(Signé) R. ZEHNDER-SPÖRRY.

Librairie F. Rouge & C^{ie}, Lausanne.

4, Rue Haldimand, 4.

Mitteilungen d. Eidgen. Materialprüfungsanstalt
am Schweiz. Polytechnicum

Resultate der Untersuchung von armiertem Beton

auf reine Zugfestigkeit und auf Biegung unter Berücksichtigung der Vorgänge beim Entlasten, bearbeitet von F. Schüle.
In-4^o, avec 7 planches en phototypie et 70 figures dans le texte, Fr. 10.—

La Maison Suisse, d'après ses formes rustiques et son développement historique, par le Dr J. Hunziker. Traduction française par F. Broillet. — Troisième partie: LES GRISONS y compris SARGANS et USTER. In-8^o, avec 82 vues autotypiques et 307 esquisses de plans, Fr. 15.—

Ont paru précédemment:

LE VALAIS, Fr. 12. LE TESSIN, Fr. 11.

BLIND & C^{IE}

Fabrique de Fenêtres et Menuiserie mécanique
à OBERRIEDEN (Zurich).

ÉTABLISSEMENT INSTALLÉ A NEUF-POUR

Vitrage, Menuiserie, Planchers, etc.
(Zi. 1448 g.) GRANDE PRODUCTIVITÉ 2926

ASPHALTE

Sylvestre Fossati, Entrepreneur.

BÉTHUSY, LAUSANNE 2850

Travaux soignés et garantis pour Terrasses, Chambres de bains,
Buanderies, Laiteries, Trottoirs, etc.

Fabrique de Carreaux en Ciment comprimé, unis et à dessins.
DEVIS SUR DEMANDE — TÉLÉPHONE 1589

EXPLOSIFS 3052

Société Suisse

DES

EXPLOSIFS

à BRIGUE (Valais).

Dynamites à tous dosages. Détonateurs. Mèches et tous accessoires.

Fabrique de Cartonnages
et IMPRIMERIE 2879

A. RION

Rue de Bourg, 16, Lausanne.
Spécialité de Cartons de Bureaux.
Rouleaux et Portefeuilles
pour Ingénieurs et Architectes.

Alfred Wenger
LAUSANNE

3096

Courroies de transmission en cuir
Tannage spécial.
Extensibilité presque nulle.
Lanières en tous genres.

Instruments de Précision.

H. Möhlenbruck, Constructeur

LAUSANNE 2870

Téléphone. Caroline. Belle-Combe.
Nivellement. Appareils électriques.
Disques à calculs.
Construction de tous genres
d'INSTRUMENTS

ATELIERS 2862

D'ÉBÉNISTERIE D'ART
BOBAING

St-Pierre, 2, Lausanne.
Renseignements. Dessins. Devis.

CARRELAGES
DE ROLLE 3019

Fr. JENNY

successeur de Eug. SIMON

MAISON FONDÉE EN 1850

Art. Institut Orell Füssli, éditeurs, Zurich

Vient de paraître :

Abaques Logarithmiques

pour 3107

déterminer rapidement toutes les dimensions des

Conduites d'eau et de Canalisation,

par Albert GREMAUD, ingénieur, à Berne.

10 planches dans une enveloppe, 12 francs.

En vente dans toutes les librairies.

Fils de Cuivre électrolytiques

de la Compagnie des Tréfileries du Havre,

Anciens Etablissements LAZARE WEILER

Cuivre pur en barres, en feuilles, en bandes; Cuivre façonné, Laiton en tôle, fils, barres; Aluminium; Tubes cuivre et laiton; Fils d'acier, blancs et galvanisés; Bi-métal.

H. KLEINERT & Cie, à Bienné.

166

Aciers et métaux en gros.

Fabrique d'Asphalte Kæpfnach

Gysel & Odinga, ci-devant Brändli & Cie

HORGEN, près Zurich.

Télégrammes: Asphalt-Horgen. — Téléphone.

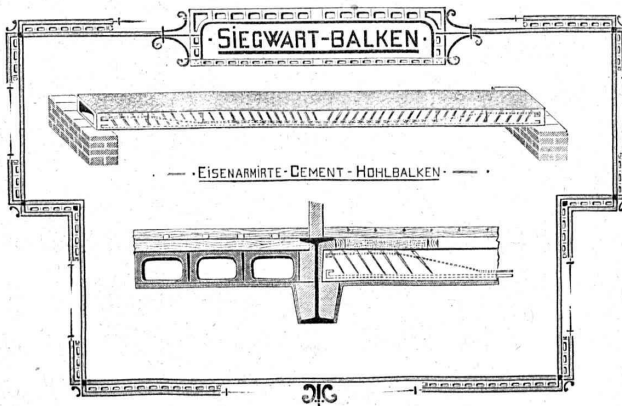
FABRIQUE DE : 1376

Cartons bitumés. — Ciment ligneux.

Papier imprégné d'Asphalte.

Plaques d'isolation en diverses épaisseurs.

Tapis isolateur. -- Tous les produits d'Asphalte.



Poutres Siegwart.

Plancher en béton armé, consistant en poutres creuses fabriquées séparément à l'avance dans une usine et mises sur place l'une à côté de l'autre. Pose très simple, sans coffrage, ni échafaudage, par conséquent point de danger d'un décentrement prématuré.

Possibilité de charger les planchers immédiatement après la pose des poutres, permettant ainsi un avancement des travaux sans retard.

Grande sécurité contre l'incendie et action isolante au point de vue de la température et du son.

Devis gratuits à disposition.

G. & A. BANGERTER

Fabrique de produits en ciment.

LYSS (Berne)

Seuls concessionnaires pour les cantons de Bâle, Soleure, Berne et la Suisse romande. 2963



Aciers Américains

véritables

fondus au creuset,
pour OUTILS de toutes sortes.

Qualités supérieures garanties.

Disques à fraiser, forgés et doublement recuits.
Acier d'argent (Acier fondu, étiré et poli).
Acier poli comprimé, pour transmissions, etc., etc.

Grand choix chez les seuls représentants pour la Suisse :

Affolter, Christen & Cie

BALE

FERS ET ACIERS EN GROS 157

Demandez nos Prix-Courants, s. v. p.

Important pour Entrepreneurs, Architectes et Propriétaires de bâtiments.



(2981)

Fabrication d'aspirateurs de fumée et de vapeur

DE

Fr. M. Spring-Wenger

BALE

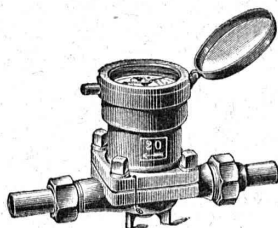
14, Klybeckstrasse, 14.

Plus de fumée dans les cuisines et les habitations où sont utilisés ces chapiteaux de cheminées, diplômés dans plusieurs expositions.

Demandez prospectus et prix-courant.

Réparations de cheminées et de toitures en ardoises ou tuiles.

Travail consciencieux et soigné. — Prix modéré.



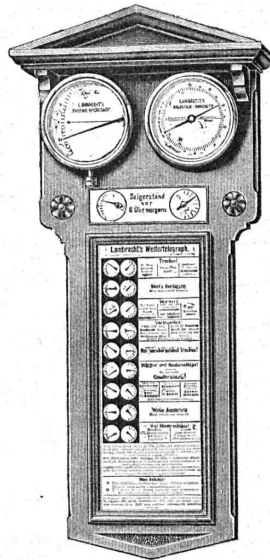
Dreyer, Rosenkranz & Droop, Hanovre
FABRIQUE DE
Compteurs d'Eau

à roue mesureuse en caoutchouc durci, pour les SERVICES d'EAU

Ces compteurs joignent, à une exactitude de mesurage très grande, la plus grande durabilité.

Plus de 237,000 compteurs sont actuellement en service.
Dessins, descriptions et prix sur demande.

Représentant pour la Suisse:
Henri SCHOCH, à Zurich.



Télégraphe-Avertisseur du Temps de LAMBRECHT

Modèle 1906. — Prix, 60 francs.

Indique à l'aide de deux aiguilles seulement les trois facteurs principaux de la Prévion du Temps. Savoir: la température de l'air, l'humidité atmosphérique et la pression atmosphérique. — La Prévion du Temps se trouve par suite extraordinairement simplifiée; elle consiste simplement à chercher la situation respective des deux aiguilles dans une table, jointe à l'appareil, à laquelle le temps, probable, peut être lu directement.

Nombreux certificats à disposition. — Si l'on désire un autre modèle, demander directement la liste des prix gratis.

Le Télégraphe-Avertisseur pour Prévion du Temps est très apprécié du public.

« Ces instruments sont très précis ».

E. HASENFRATZ,

chef d'institut à Weinfelden (Thurgovie).

« Les instruments que vous m'avez fournis fonctionnent très bien, et depuis, je suis très content de les avoir ».

HARTMANN,

forestier de l'arrondissement, Stein am Rh.

« Le Télégraphe-Avertisseur me fait toujours plus de plaisir ».

(3118)

A. WETTLIESBACH, Casino, Brugg.

C. A. Ulbrich & Co, Zurich II.

Gotthardstrasse 52.

— 0 — Téléphone 1493 — 0 —

Instrum. p. ur la prévion du temps, l'hygiène et l'industrie. Installat. complètes de colonnes météorologiques.

BECK & WETLI

Successeurs d'Albert Pamblanc.

3021

6, Place du Pont LAUSANNE Place du Pont, 6.

Entreprise spéciale de COUVERTURES en Ciment ligueux.

Installation et vérification de Paratonnerres, Ferblanterie et Couverture pour bâtiments. Plomberie. Appareillage pour eau et gaz.

Téléphone N° 1507.

Exploitation de Marbre de la carrière de Daviaz

MASSONGEX (Valais).

Pierre dure de qualité exceptionnelle (supérieure mais assimilable à celles de Collombey et Arvel), à grain fin homogène gris-clair, rose-vert, résistant à plus de 1600 kilos au centimètre carré; inaltérable aux intempéries. — Pour travaux de constructions soignées: Pierre de taille de premier choix pour bâtiments, marbreries, etc.

Envoi d'échantillons et devis sur vu des plans et dessins soumis.

Vente de Mastic Meyer.

Cette carrière, en bon état d'exploitation et bien outillée, serait cédée au besoin à un preneur intelligent connaissant la partie. Conditions avantageuses.

(2951)

C. CHAMOREL

Entrepreneur et marchand de pierres, La Borde, Lausanne.

A. MOREL

ATELIER D'HÉLIOGRAPHIE

Téléphone 327. — LAUSANNE (Suisse). — Téléphone 327.

Héliographies sur papiers au ferro-prussiate, au ferro-gallate et à la sépia-éclair.

INSTALLATION ÉLECTRIQUE

Fournitures des papiers et toiles sensibles.

Demandez les échantillons et prix-courants.

2901



En activité
plus de 600,000 m²

Dallages en Cubolith, E. Séquin

Exécution par des ouvriers spécialistes.

3068

Représentant général: Felix Bönan, Zurich.

KERN & Cie, AARAU

MAISON FONDÉE EN 1819

19 Médailles et Diplômes. — Grand Prix: Paris 1889.

— (FOURNISSEURS DE PLUSIEURS GOUVERNEMENTS) —

Fabrique d'Instruments de haute précision pour le Dessin (Boîtes pour Ingénieurs, Architectes, Géomètres, ainsi que pour Ecoles professionnelles), pour la **Géodésie, Topographie et Astronomie** (Equerres, Instruments à niveler, Théodolites, etc.).

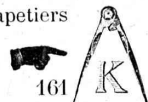
Derniers perfectionnements brevetés apportés à nos Instruments:

Optique Zeiss. — **Niveaux Zwicky.** — **Tire-lignes « IDEAL »** avec réglage des branches. Réglage de la pointe à aiguille.

Vente des **COMPAS** chez tous les Opticiens et Papetiers principaux.

Demander notre marque de fabrique.

Catalogues gratuits et franco.



161

Librairie F. Rouge & C^{ie}, Lausanne

Etude expérimentale du Ciment armé. Expériences, théories et calculs. Bibliographie du Ciment armé. Recherches annexes sur les diverses résistances des mortiers et bétons, par R. Feret. 1 volume in-8°, Fr. 20.—

Tout ce qui concerne les annonces

DU

Bulletin Technique

DE LA

Suisse romande

doit désormais être adressé exclusivement à l'Administration de

l'Indicateur Vaudois

3, rue Pépinet, 3,

LAUSANNE

SOCIÉTÉ ANONYME DES ATELIERS DE CONSTRUCTIONS MÉCANIQUES DE

ESCHER WYSS & C^{ie}

Fondés en 1805. ZÜRICH (Suisse) et RAVENSBURG (Wurtemberg). Fondés en 1805.

Exposition universelle de Paris 1900: Quatre Grand Prix et Deux Médailles d'Or.

MACHINES à VAPEUR

de toute puissance, à distribution combinée Corliss et à soupapes. Machines à distribution à tiroirs. — Machines horizontales ou verticales à un, deux, trois ou quatre cylindres, à marche lente ou rapide, pour actionnement de fabriques, de dynamos pour éclairage ou transport de force, de tramways, etc. — **Turbines à vapeur.**

Chaudières à vapeur de toute grandeur.

188

Autres spécialités:

Turbines en tout genre et régulateurs de précision. Travaux de chaudronnerie en tous genres. Pompes à vapeur. Machines à glace et à froid. Compresseurs à air. Bateaux à vapeur et machines marines. Bateaux à

naphte. Bateaux en aluminium. Canots à moteur à vapeur. Transmissions et transports de force. Machines pour la fabrication du papier et du carton. Installations complètes pour la fabrication de pâte de bois. Machines à polir et à canneler.

Schweizerische Eternit-Werke A. G. Niederurnen (Glaris).

Frauenfeld 1903



Médaille d'argent.

Télégrammes: Eternitwerke Niederurnen.

Téléphone: Niederurnen. — Zurich 590.

Usines et bureaux à Niederurnen et Zurich II.

Exposition Universelle
Liège 1905.
Hors concours.
Membre du Jury.

Nous recommandons:

l'ardoise Eternit (Fibro-Ciment) comprimé à haute pression pour couvertures de tous genres et pour: Revêtements extérieurs de façades.

Résistant à la gelée et aux intempéries. Durée illimitée. — Stupéfiante par sa légèreté et sa résistance à l'ouragan et aux rafales.

Les plaques Eternit, légèrement comprimées, pour revêtements intérieurs de murs et de plafonds d'usines, métairies, cuisines, buanderies, cabinets de bains etc.

Ces plaques Eternit offrent toute sécurité contre le feu, sont isolantes, contre la chaleur, le froid et l'humidité. Elles sont avantageusement employées comme isolateurs dans l'électrotechnique.

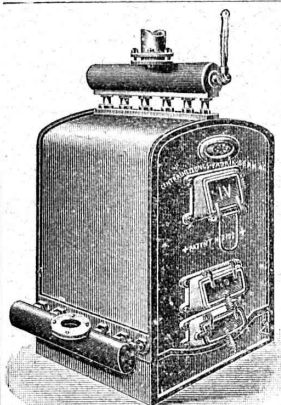
Prix avantageux, défiant toute concurrence. Travail très soigné. Garanties des plus larges.

De nombreuses références et attestations de la Suisse et de l'Etranger sont à la disposition de tout acheteur.

La pluie, les influences atmosphériques, les ouragans les plus violents sont inoffensifs, si la pose est exécutée conformément à nos indications. — Pour prospectus, échantillons et tous renseignements, s'adresser à

Schweiz. Eternitwerke A. G. Direction: *A. Steinbrunner, Niederurnen* (Glaris).

3077



Installations
3016 DE
CHAUFFAGES CENTRAUX
de tous systèmes
ET DE
Services d'eau chaude

Bains. Buanderies.

Séchoirs.

Brevet Suisse
N° 21,928.

FABRIQUE de CHAUFFAGE CENTRAL BERNE S.A.
Ancienne Maison J. RUEF
OSTERMUNDIGEN

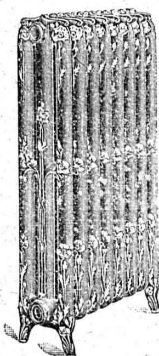
Appareils
de Désinfection
et de Stérilisation.

Prospectus et devis sur demande

Représentant pour Vaud et Valais :

Emile-F. CHAVANNES, Ingénieur

Téléphone 1412. Rue de Bourg, 4, Lausanne.



E. BECK

PERLES, près BIENNE

Télégrammes: PAPPBECK

Téléphone.

FABRIQUE POUR :

Carton bitumé. — Ciment ligneux.

PLAQUES d'ASPHALTE pour Isolations en tous genres.

TAPIS D'ISOLATIONS — GOUDRON MINÉRAL RAFFINÉ

TRINIDAD ÉPURÉE 3056

Tous les produits d'Asphalte et de Goudron.

J. Lamercier & Co, Genève

* Fabrique d'Huiles et Graisses industrielles. *

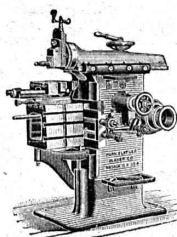
SPECIALITÉ DE 239

Fournitures pour Usines

** Organes de transmissions. **

Arbres, Paliers, Courroies, Graisseurs, etc.

MACHINES, OUTILS AMÉRICAINS & AUTRES



Société pour la vente des Chaux et Ciments

DE LA SUISSE ROMANDE (G. P. B.)

LAUSANNE

Puissance de production en ciments, chaux et plâtres, 15,000 wagons de 10 tonnes.

Comprend les

Usines de Grandchamp et de Roche.

Usines de la Paudèze.

Usines de Baulmes et de Vouvry.

Ciment Portland artificiel.

Ciment naturel. — Ciment prompt.

Ciments mixtes (Paudézite, Rochite).

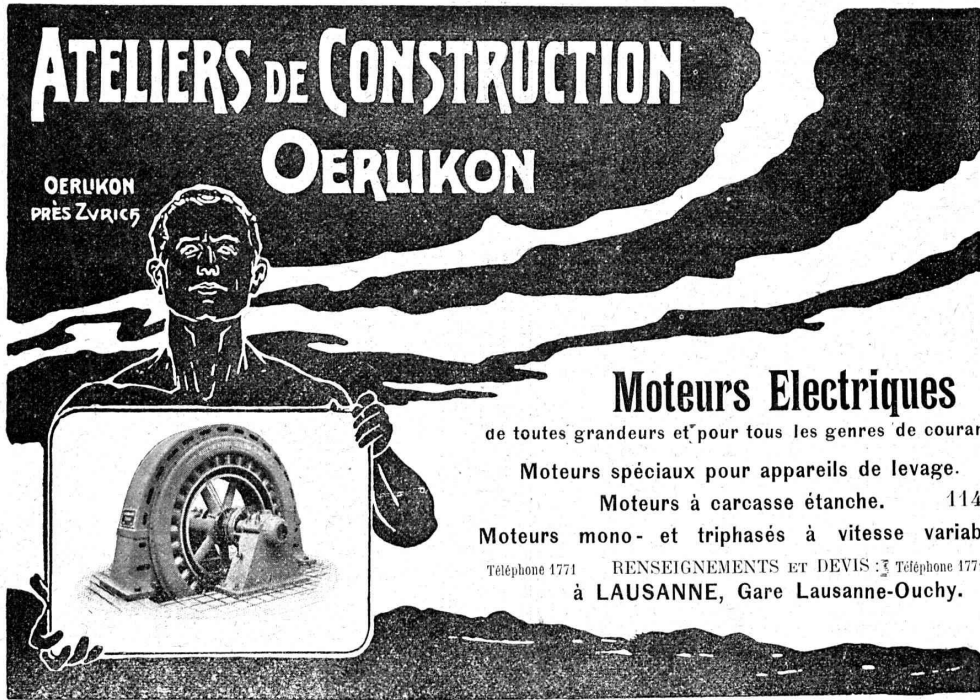
Chaux lourdes, mi-lourdes et légères.

BUREAU DE VENTE POUR LA SUISSE FRANÇAISE (Neuchâtel excepté)

des Chaux hydrauliques et Ciments des Usines neuchâteloises.

ATELIERS DE CONSTRUCTION OERLIKON

OERLIKON PRÈS ZÜRICH



Moteurs Electriques

de toutes grandeurs et pour tous les genres de courant.

Moteurs spéciaux pour appareils de levage.

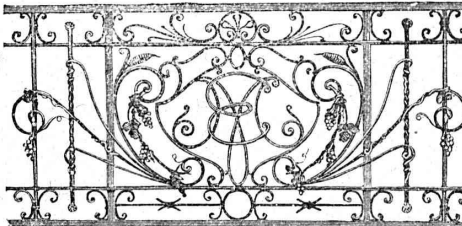
Moteurs à carcasse étanche. 114

Moteurs mono- et triphasés à vitesse variable.

Téléphone 1771 RENSEIGNEMENTS ET DEVIS ☎ Téléphone 1771
à LAUSANNE, Gare Lausanne-Ouchy.

Téléphone 24.

Vitrages et Devantures de magasin.



Escaliers en fer. Marquises et Vérandas.

ÉTUDE — DEVIS 3191

Atelier de Serrurerie Mécanique

LAUSANNE * **H. RAPIN** * 8, Maupas

Entreprise générale de toute la Serrurerie en bâtiment et fer forgé.

FUGLSTER & C^{IE} NEUCHÂTEL (SUISSE)



PHOTOGRAVURE
ARTISTIQUE ET
INDUSTRIELLE

CIICHÉS
EN TOUS
GENRES

Estampage - Découpage

PIECES DE FORGE en masse
fer doux et acier. 297

PIÈCES DE TOLE en masse
découpées et repoussées.

Leresche & Cie, Forges de Vallorbe.

Chantier à proximité de la gare, St-Blaise

Carrières de Pierre de taille jaune d'Hauterive

près NEUCHÂTEL

Adresse: **Natale Girola**, Neuchâtel (Suisse).

Fourniture de PIERRE DE TAILLE, taillée en tous genres, livrable dans toutes gares et stations.

SPÉCIALITÉ DE TRAVAUX D'ART POUR ÉGLISES

Fourniture de pierre de taille de toute provenance.

DEVIS ET ÉCHANTILLONS SUR DEMANDE 258

FABRIQUE D'ACCUMULATEURS D'OERLIKON

OERLIKON, près Zurich.

Bureau pour la Suisse romande : LAUSANNE, Chemin Vinet, 29.

3070

ACCUMULATEURS

pour tous les usages.

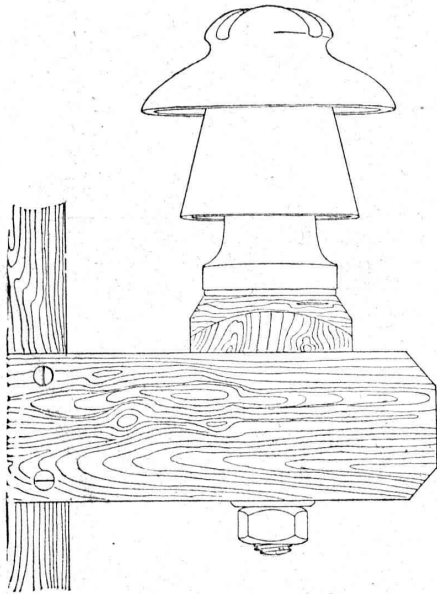
Société Céramique
RICHARD - GINORI
 MILAN (ITALIE).

Capital L. 7,000,000 entièrement versé. 2873

ISOLATEURS

pour hautes et basses tensions en **PORCELAINE DURE**

BASES et MANCHES pour interrupteurs.



VIROLES pour lampes électriques, etc., etc.

CATALOGUES gratis sur demande.

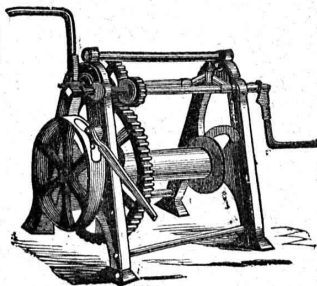
FERMETURES
 automatiques à rouleaux
 EN TÔLE ONDULÉE
 FR. GAUGER À ZÜRICH

FRITZ MARTI

(Société anonyme)

WINTERTHUR

Dépôts et Ateliers à:
 Wallisellen,
 Berne, Yverdon, etc.



Outils de levage: Treuils, Moufles, Poulies différentielles, à vis et autres, Treuils à vapeur et à benzine, Chats roulants, Câbles en acier. Monte-charge.

Vente et Location de :

Voies, genre Decauville, Rails en acier, Vagonnets, Croisements, Locomotives d'entreprises, Locomobiles, Pompes diverses, Treuils roulants à benzine et à vapeur. 143

BUREAU INTERNATIONAL DE BREVETS D'INVENTION

NAEGELI & Cie

4, Hirschengraben, 4 BERNE à proximité de la gare

251 Ingénieur-Directeur: **F. NAEGELI**

ancien expert - examinateur du Bureau fédéral des brevets.

Société des Usines de L. de ROLL

GERLAFINGEN (SOLEURE)

Supports pour isolateurs

de formes et dimensions les plus variées

POUR

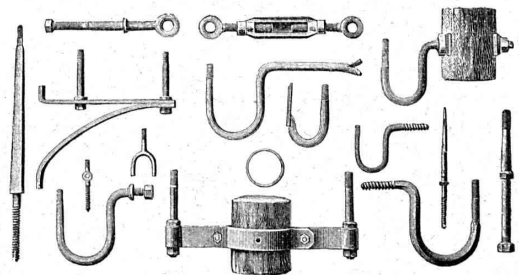
266

lignes téléphoniques et transports de force

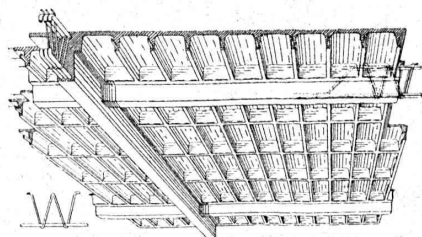
NOIRS OU ZINGUÉS

Vis de tension + brevetées.

Supports pour filets protecteurs, etc.



Béton armé
 Système F. BRAZZOLA breveté.



Nouveau. — Economique. — Résistant.

Planchers à caissons et poutres indépendantes.
 Béton armé dans toutes ses applications.

Avants-projets, Etudes, Plans, Devis, gratuits sur demande.

Bureau central d'études, 22, avenue d'Ouchy
 LAUSANNE

CONCESSIONNAIRES sont demandés partout.

Le Conseil communal de Broc demande, comme surveillant,

un Technicien

expérimenté dans les travaux de maçonnerie et de pose de conduites en fonte. — Durée de l'engagement 2 à 3 mois. Entrée en fonctions de suite.

Adresser les offres à Monsieur le Syndic Mossu, à Broc, avec indication des références et du traitement mensuel, jusqu'au 2 juillet prochain.
H. 2842 F. 3207 b.

Dessinateur - Architecte

expérimenté, de langue française, est demandé dans bureau à Neuchâtel, pour étude de projets et exécution de travaux. Entrée immédiate.

Adresser offres, avec pièces à l'appui, sous chiffre M. B., 86, poste restante, Neuchâtel. (3179b)

Licence

évent, représentation pour la Suisse romande du meilleur plancher artificiel sans joints, est à remettre. Offres sous S 3147 au bureau de l'Indicateur vaudois, 3, rue Pépinet, Lausanne.

A. JUCKER

Succ^r de

Jucker - Wegmann

Papiers en gros

Zurich

2998

Spécialité de papiers et toile à dessin et à calquer, des meilleures qualités, en rouleaux et feuilles.

TRAVAUX D'ASPHALTAGE

et applications diverses de matières asphaltiques. 3040

ISOLANTS — Couvertures légères. — ISOLANTS

Planelles en asphalte comprimée, résistantes à 335 kgs par cm².

H. LAVANCHY & FILS, Vevey

POUTRELLES CIMENT ARMÉ, Système O. Lavanchy.

FABRIQUES DE PARQUETS. Menuiserie et Scierie mécanique.

STUBER & C^{ie}

SCHUPFEN (Canton de BERNE, Suisse). Téléphone.

Parquets des plus simples aux plus riches. Parquets s^r bitume

Fabrique de fenêtres. — Usines hydrauliques et à vapeur. 3035

GERBER-BEAUJEU, représentant.

Téléphone 1965. Le Mont-Rose, route de Montoie, Lausanne. Téléphone 1965.

MENUISERIE D'ART et de bâtiment

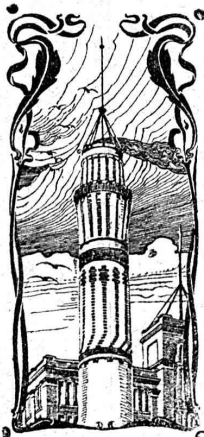
J. CHAUVY & C^{ie}

A. GOLAY, successeur

Maison fondée en 1830.

8, Maupas LAUSANNE Maupas, 8

TÉLÉPHONE 781 255



J. WALSER & Co

ENTREPRISE DE CONSTRUCTIONS
WINTERTHUR

SPÉCIALITÉS : 3069

Cheminées d'usines et de Chauffage.

Maçonneries de Chaudières
de tous systèmes.

Construction de Fourneaux
pour tous les services industriels.

Matériaux réfractaires en toutes
qualités.

Le meilleur plancher

pour locaux exposés à grande fatigue est

le PARQUET en

Bois d'Extrême-Orient « Lim »

dont

la résistance contre l'usure,

le peu de variation du volume

sont attestés

par le Laboratoire fédéral et des autorités compétentes

de la Suisse et de l'Etranger.

Pour échantillons, etc., s'adresser à la

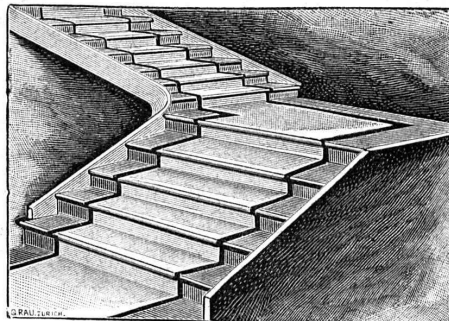
Fabrique de parquets et de chalets

Interlaken. 2948

FABRIQUES RÉUNIES

de Xylolith et d'Acide carbonique, S. A.

à WILDEGG (Canton d'Argovie).



Brevet + N° 9080.

Brevet + N° 9080.

MARCHES D'ESCALIER EN XYLOLITH

pour le revêtement d'escaliers en fer, bois, molasse, ou béton tournants, molasse usée.

Incombustibles, pas glissant et de grande durabilité et résistance.

Couleurs unies ou avec forme de tapis coloré au centre.

Seulement en Suisse environ 10000 marches d'escalier, et environ 200,000 m² de parquets ont été posés jusqu'ici

SERRURERIE D'ART

Charpentes en fer. - Serres. - Vérandas. - Grilles et Portails.

Travail soigné.

Téléphone.

Force électrique.

* 274



Louis Cherpit

NYON (Suisse).

Bureau et Atelier :

AVENUE VIOLLIER

APPAREILLAGE pour EAU et GAZ



(O. 2005 N.)

2904