

Zeitschrift: Bulletin technique de la Suisse romande
Band: 32 (1906)
Heft: 15

Werbung

Nutzungsbedingungen

Die ETH-Bibliothek ist die Anbieterin der digitalisierten Zeitschriften. Sie besitzt keine Urheberrechte an den Zeitschriften und ist nicht verantwortlich für deren Inhalte. Die Rechte liegen in der Regel bei den Herausgebern beziehungsweise den externen Rechteinhabern. [Siehe Rechtliche Hinweise.](#)

Conditions d'utilisation

L'ETH Library est le fournisseur des revues numérisées. Elle ne détient aucun droit d'auteur sur les revues et n'est pas responsable de leur contenu. En règle générale, les droits sont détenus par les éditeurs ou les détenteurs de droits externes. [Voir Informations légales.](#)

Terms of use

The ETH Library is the provider of the digitised journals. It does not own any copyrights to the journals and is not responsible for their content. The rights usually lie with the publishers or the external rights holders. [See Legal notice.](#)

Download PDF: 14.03.2025

ETH-Bibliothek Zürich, E-Periodica, <https://www.e-periodica.ch>

SOCIÉTÉ ANONYME DES ATELIERS DE CONSTRUCTIONS MÉCANIQUES DE **ESCHER WYSS & C^{ie}**

Fondés en 1805. **ZURICH (Suisse) et RAVENSBURG (Wurtemberg).** Fondés en 1805.
Exposition universelle de Paris 1900: Quatre Grand Prix et Deux Médailles d'Or.

MACHINES à VAPEUR

de toute puissance, à distribution combinée Corliss et à soupapes. Machines à distribution à tiroirs. — Machines horizontales ou verticales à un, deux, trois ou quatre cylindres, à marche lente ou rapide, pour actionnement de fabriques, de dynamos pour éclairage ou transport de force, de tramways, etc. — **Turbines à vapeur.**

Chaudières à vapeur de toute grandeur.

488

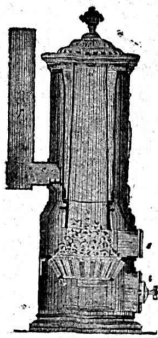
Autres spécialités :

Turbines en tout genre et régulateurs de précision. Travaux de chaudronnerie en tous genres. Pompes à vapeur. Machines à glace et à froid. Compresseurs à air. Bateaux à vapeur et machines marines. Bateaux à

naphte. Bateaux en aluminium. Canots à moteur à vapeur. Transmissions et transports de force. Machines pour la fabrication du papier et du carton. Installations complètes pour la fabrication de pâte de bois. Machines à polir et à canneler.

Fabrique de Chauffage central et Poêlerie moderne.

C. SAMBUC FILS & C^{ie}, Lausanne



CHAUFFAGES CENTRAUX à eau chaude et vapeur à basse pression.

Chauffage central pour appartements et maisons à louer par calorifères - thermostats, à feu continu et trémie d'alimentation.

Grande économie de combustible garantie.

Installations complètes de **Séchoirs, Bains, Buanderies** et de **Cuisines d'Hôtels**, à forfait.

Nouveaux **FOURNEAUX - POTAGERS** avec ou sans circulation d'eau chaude. 242

Calorifères Universels brevetés + N° 25,968.

avec **RÉGULATEURS DE TIRAGE**
ÉTUDES TECHNIQUES ET DEVIS SUR DEMANDE

Fabrique lausannoise d'appareils de chauffage.

G. WEBER, constructeur

LAUSANNE 256

CHAUFFAGES CENTRAUX

à eau chaude et vapeur à basse pression.

CHAUFFAGES CENTRAUX LOCAUX (localisés à un seul appartement).

Installations complètes de cuisines d'hôtels donnant une grande économie de combustibles.

Séchoirs, Bains, Buanderie perfectionnée, Brevet + 11466.

CALORIFÈRES UNIVERSELS

Études techniques et devis sur demande.

Mise au concours de travaux.

Un concours est ouvert pour les travaux de terrassement et de maçonnerie relatifs à l'établissement de la double voie entre la bifurcation de Daillens et la station d'Arnex, sur une longueur de 8 kilomètres.

Ces travaux comportent environ 60,000 m³ de déblais et 1,800 m³ de maçonneries, avec fourniture des matériaux par l'entrepreneur.

On peut consulter les plans, profils et conditions, et se procurer les formulaires de soumission au Bureau central de la Voie, salle N° 62, bâtiment de la Rasude, à Lausanne.

Les soumissions devront parvenir à la Direction soussignée, sous pli fermé portant la suscription: « Double voie Daillens-Arnex », jusqu'au 17 août 1906, au plus tard.

Lausanne, le 30 juillet 1906.

Direction du 1^{er} Arrondissement des Chemins de fer fédéraux.

3363

Mise au concours de travaux.

Un concours est ouvert pour l'exécution des travaux de terrassement, maçonnerie, pierre de taille, dallage, couverture en béton de ciment armé, de la rotonde pour 13 locomotives de la station de St-Maurice.

Ces travaux comportent: 3363

2400 m³ de terrassement,
1600 m³ de maçonnerie,
35 m³ de pierre de taille,
1700 m² de dallage,
2275 m² de couverture en béton de ciment armé.

Ils feront l'objet de deux lots, savoir :

Lot 1. Terrassement, maçonnerie, pierre de taille, dallage.
Lot 2. Couverture en béton armé.

On peut consulter les plans, avant-métrés et cahier des charges, et se procurer des formulaires de soumission au Bureau central de la Voie, à Lausanne, Rasude, chambre N° 72 pour le lot 1, et chambre N° 61 pour le lot 2.

Les offres pour l'ensemble des travaux, ou pour les lots séparés, doivent parvenir à la Direction soussignée, sous pli cacheté, portant la suscription: « Rotonde de St-Maurice, maçonnerie ou couverture », jusqu'au 20 août 1906.

Lausanne, le 4 août 1906.

Direction du 1^{er} Arrondissement des Chemins de fer fédéraux.

Mise au concours de travaux.

La Direction générale des chemins de fer fédéraux, à Berne, met au concours l'exécution des travaux de canalisation, de charpente, de menuiserie et de vitrerie pour le nouveau bâtiment de service à la gare de Berne.

On peut se procurer des formulaires de soumission et le cahier des charges au bureau de l'ingénieur en chef auprès de la Direction générale, où sont aussi déposés les plans.

Les offres pour les diverses catégories de travaux devront être adressées à la Direction générale des chemins de fer fédéraux jusqu'au 20 août 1906. Zag E 340

Berne, le 26 juillet 1906.

Direction générale des chemins de fer fédéraux.

3363

Société par actions fondée dernièrement sous de bons auspices et ayant déjà beaucoup de commandes cherche un **Technicien ou Ingénieur capable** possédant des connaissances spéciales de la **branche béton armé** comme

DIRECTEUR TECHNIQUE

Participation avec 10,000 fr. en actions désirée, mais pas absolument nécessaire. Offres sous chiffres **A. 5819 Y.**, à **Haasenstein & Vogler, Berne.** 3363

SUITE à la page 8

CONCOURS

SUITE à la page 8

BALE. — La fourniture et le montage du tablier métallique de la passerelle de la Frobenstrasse, à la gare aux voyageurs de Bâle

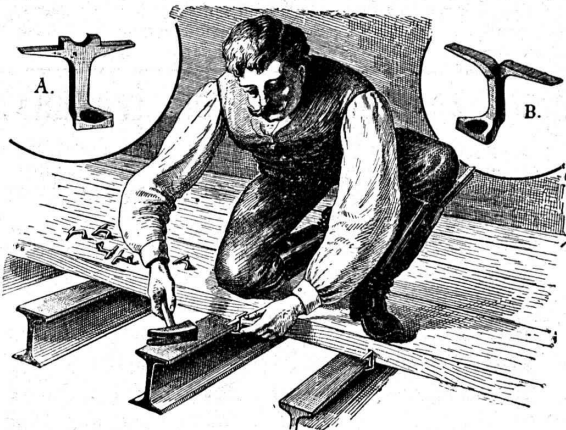
(102 tonnes) est mise en soumission. S'adresser au bureau de l'ingénieur en chef, Leimenstrasse n° 2, II^e étage. — Terme : 20 août 1906.

ZURICH. — Le Service de l'électricité de la ville de Zurich met en soumission la fourniture des turbines, générateurs, transformateurs, et de l'appareillage pour l'usine de l'Albula. S'adresser au bureau du Service de l'électricité, Bestenplatz 4, III^e étage, salle 141. — Terme : 30 septembre 1906.

ARGOVIE. — Les travaux de construction du pont sur la Reuss, à Rottenschwil (fondations pneumatiques, maçonneries et construction métallique) sont mis en soumission. S'adresser à la Direction cantonale des Travaux publics, à Aarau. — Terme : 18 août 1906.

Crampons d'assemblage A & B

Systeme Rordorf



s'expédient en trois grandeurs par tous les magasins de fer et les propriétaires du brevet : (Zà 1759 G)

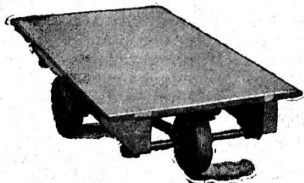
RORDORF FRÈRES, Auf der Mauer, 5, ZURICH.

A. JEANTIN, Ingénieur - Constructeur, 4, Rue Petitot, à Genève.

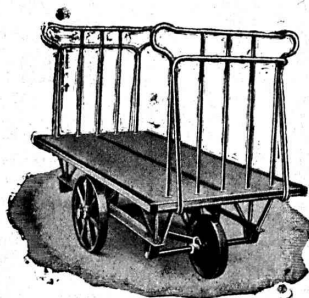
Porteur « Lachat ». — Nouveau wagonnet sans rails, à roues coulissantes, avec rappel automatique, pour transport et manutention de toutes marchandises, matériaux, colis, bagages, etc.

Le Porteur « Lachat » se fait en tous modèles et pour tous usages.

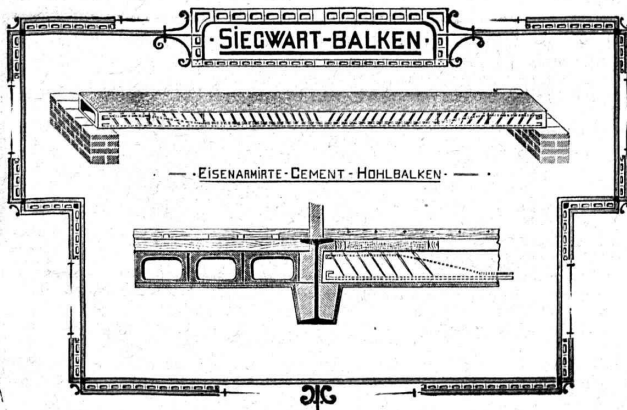
Renseignements
et Prix-Courants gratuits sur
demande.



Stabilité.
Mobilité.
Solidité.
Economie.



Stabilité.
Mobilité.
Solidité.
Economie.



Poutres Siegwart.

Plancher en béton armé, consistant en poutres creuses fabriquées séparément à l'avance dans une usine et mises sur place l'une à côté de l'autre. Pose très simple, sans coffrage, ni échafaudage, par conséquent point de danger d'un décentrement prématuré.

Possibilité de charger les planchers immédiatement après la pose des poutres, permettant ainsi un avancement des travaux sans retard.

Grande sécurité contre l'incendie et action isolante au point de vue de la température et du son.

Devis gratuits à disposition.

G. & A. BANGERTER

Fabrique de produits en ciment.

LYSS (Berne)

Seuls concessionnaires pour les cantons de Bâle, Soleure, Berne et la Suisse romande.

EXPLOSIFS 3052
Société Suisse
DES
EXPLOSIFS
à BRIGUE (Valais).
Dynamites à tous dosages. Détonateurs. Mèches et tous accessoires.

Fabrique de Cartonnages
et IMPRIMERIE 2870
A. RION
Rue de Bourg, 16, Lausanne.
Spécialité de Cartons de Bureaux.
Rouleaux et Portefeilles
pour Ingénieurs et Architectes.

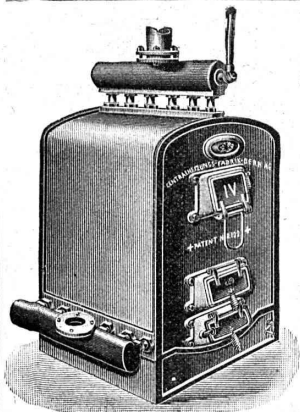
Alfred Wenger
LAUSANNE 3096
Courroies de transmission en cuir
Tannage spécial.
Extensibilité presque nulle.
Lanières en tous genres.

ASPHALTE
Sylvestre Fossati, Entrepreneur.
BÉTHUSY, LAUSANNE 2850
Travaux soignés et garantis pour Terrasses, Chambres de bains, Buanderies, Laiteries, Trottoirs, etc.
Fabrique de Carreaux en Ciment comprimé, unis et à dessins.
DEVIS SUR DEMANDE — TÉLÉPHONE 1589

Instruments de Précision.
H. Möhlenbruck, Constructeur
LAUSANNE 2870
Téléphone. Carotine. Belle-Combe.
Nivellement. Appareils électriques.
Disques à calculs.
Construction de tous genres
d'INSTRUMENTS

ATELIERS 2862
D'ÉBÉNISTERIE D'ART
BOBAING
St-Pierre, 2, Lausanne.
Renseignements. Dessins. Devis.

CARRELAGES
DE ROLLE 3019
Fr. JENNY
successeur de Eug. SIMON
MAISON FONDÉE EN 1850



Installations
3016 DE
CHAUFFAGES CENTRAUX
de tous systèmes
ET DE
Services d'eau chaude

Bains, Buanderies.

Séchoirs.

Brevet Suisse
N° 21,928.

FABRIQUE de CHAUFFAGE CENTRAL BERNE S.A.
Ancienne Maison J. RUEF
OSTERUNDIGEN

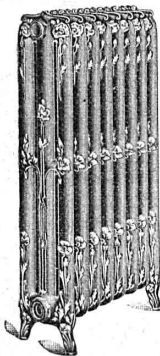
Appareils
de Désinfection
et de Stérilisation.

Prospectus et devis sur demande

Représentant pour Vaud et Valais :

Emile-F. CHAVANNES, Ingénieur

Téléphone 1412. Rue de Bourg, 4, Lausanne.



E. BECK

PERLES, près BIENNE

Télégrammes: PAPPBECK

Téléphone.

FABRIQUE POUR:

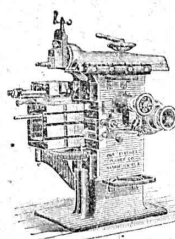
Carton bitumé. — Ciment ligneux.

PLAQUES d'ASPHALTE pour Isolations en tous genres.

TAPIS D'ISOLATIONS — GOUDRON MINÉRAL RAFFINÉ

TRINIDAD ÉPURÉE 3056

Tous les produits d'Asphalte et de Goudron.



J. Lambercier & C^{ie}, Genève

* Fabrique d'Huiles et Graisses industrielles. *

SPÉCIALITÉ DE 239

Fournitures pour Usines

** Organes de transmissions. **
Arbres, Paliers, Courroies, Graisseurs, etc.

MACHINES, OUTILS AMÉRICAINS & AUTRES

Société pour la vente des Chaux et Ciments

DE LA SUISSE ROMANDE (G. P. B.)

LAUSANNE

Puissance de production en ciments, chaux et plâtres, 15,000 wagons de 40 tonnes.

Comprend les

Usines de Grandchamp et de Roche.

Usines de la Paudèze.

Usines de Baulmes et de Vouvry.

Ciment Portland artificiel.

Ciment naturel. — Ciment prompt.

Ciments mixtes (Paudézite, Rochite).

Chaux lourdes, mi-lourdes et légères.

BUREAU DE VENTE POUR LA SUISSE FRANÇAISE (Neuchâtel excepté)

des Chaux hydrauliques et Ciments des Usines neuchâteloises.

ATELIERS DE CONSTRUCTION OERLIKON

OERLIKON PRÈS ZÜRICH



Moteurs Electriques

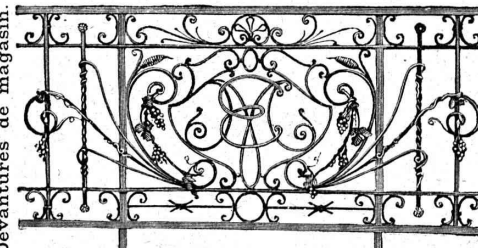
de toutes grandeurs et pour tous les genres de courant.

Moteurs spéciaux pour appareils de levage.
Moteurs à carcasse étanche. 114
Moteurs mono- et triphasés à vitesse variable.

Téléphone 1771 RENSEIGNEMENTS ET DEVIS ☎ Téléphone 1771
à LAUSANNE, Gare Lausanne-Ouchy.

Téléphone 24.

Vitrages et Devantures de magasin.



Escaliers en fer. Marquises et Vérandas.

ÉTUDE — DEVIS 3191

Atelier de Serrurerie Mécanique

LAUSANNE * **H. RAPIN** * 8, Maupas

Entreprise générale de toute la Serrurerie en bâtiment et fer forgé.

Estampage - Découpage

PIECES DE FORGE en masse
fer doux et acier. 297

PIECES DE TOLE en masse
découpées et repoussées.

Leresche & Cie, Forges de Vallorbe.

Exploitation de Marbre de la carrière de Daviaz

MASSONGEX (Valais).

Pierre dure de qualité exceptionnelle (supérieure mais assimilable à celles de Collombey et Arvel), à grain fin homogène gris-clair, rose-vert, résistant à plus de 1600 kilos au centimètre carré; inaltérable aux intempéries. — Pour travaux de constructions soignées: Pierre de taille de premier choix pour bâtiments, marbreries, etc.

Envoi d'échantillons et devis sur vu des plans et dessins soumis.

Vente de Mastic Meyer.

Cette carrière, en bon état d'exploitation et bien outillée, serait cédée au besoin à un preneur intelligent connaissant la partie. Conditions avantageuses. (2951)

C. CHAMOREL

Entrepreneur et marchand de pierres, La Borde, Lausanne.

FUGLISTER & C^{IE} NEUCHÂTEL (SUISSE)



PHOTOGRAVURE ARTISTIQUE ET INDUSTRIELLE

CLICHÉS EN TOUS GENRES

FABRIQUE D'ACCUMULATEURS D'OERLIKON

OERLIKON, près Zurich.

Bureau pour la Suisse romande : LAUSANNE, Chemin Vinet, 29.

3070

ACCUMULATEURS

pour tous les usages.

Société Céramique

RICHARD - GINORI

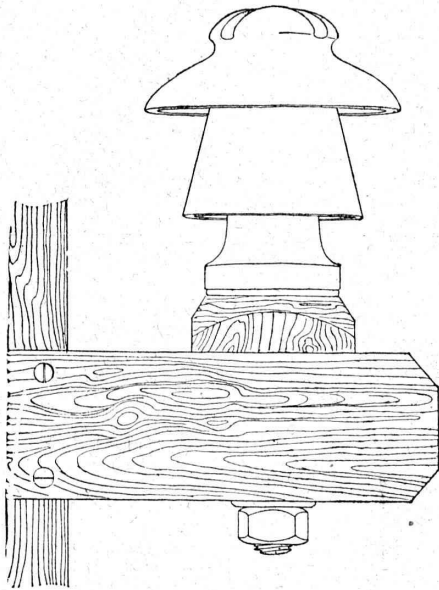
MILAN (ITALIE).

Capital L. 7,000,000 entièrement versé. 2873

ISOLATEURS

pour hautes et basses tensions en **PORCELAINE DURE**

BASES et MANCHES pour interrupteurs.



VIROLES pour lampes électriques, etc., etc.

CATALOGUES gratis sur demande.

FERMETURES

automatiques à rouleaux
EN TÔLE ONDULÉE
FR. GAUGER À ZÜRICH



Médaille d'argent.

Schweizerische Eternit-Werke A. G. Niederurnen (Glaris).

Frauenfeld 1903

Télégrammes : Eternitwerke Niederurnen.

Téléphone : Niederurnen. — Zurich 590.

Usines et bureaux à Niederurnen et Zurich II.

Exposition Universelle
Liège 1905.
Hors concours.
Membre du Jury.

Nous recommandons :

l'ardoise Eternit (Fibro-Ciment) comprimé à haute pression
pour couvertures de tous genres et pour : Revêtements extérieurs de façades.

Résistant à la gelée et aux intempéries. Durée illimitée. — Stupéfiante par sa légèreté et sa résistance à l'ouragan et aux rafales.

Les plaques Eternit, légèrement comprimées,

pour revêtements intérieurs de murs et de plafonds d'usines, métairies, cuisines, buanderies, cabinets de bains etc.

Ces plaques Eternit offrent toute sécurité contre le feu, sont isolantes, contre la chaleur, le froid et l'humidité.

Elles sont avantageusement employées comme isolateurs dans l'électrotechnique.

Prix avantageux, défiant toute concurrence. Travail très soigné. Garanties des plus larges.

De nombreuses références et attestations de la Suisse et de l'Etranger sont à la disposition de tout acheteur.

La pluie, les influences atmosphériques, les ouragans les plus violents sont inoffensifs, si la pose est exécutée conformément à nos indications. — Pour prospectus, échantillons et tous renseignements, s'adresser à

Schweiz. Eternitwerke A. G. Direction : *N. Steinbrunner, Niederurnen* (Glaris).

BUREAU INTERNATIONAL DE BREVETS D'INVENTION

NAEGELI & C^{ie}

4, Hirschengraben, 4 BERNE à proximité de la gare

251 Ingénieur-Directeur : **F. NAEGELI**

ancien expert - examinateur du Bureau fédéral des brevets.

FRITZ MARTI

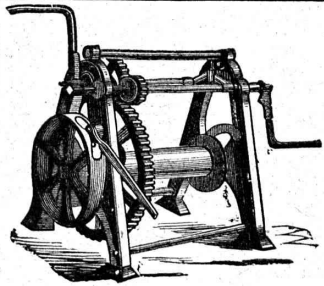
(Société anonyme)

WINTERTHUR

Dépôts et Ateliers à :

Wallisellen,

Berne, Yverdon, etc.



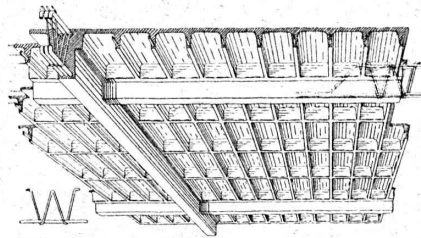
Outils de levage : Treuils, Moutres, Poulies différentielles, à vis et autres, Treuils à vapeur et à benzine, Chats roulants, Câbles en acier. Monte-charge.

Vente et Location de :

Voies, genre Decauville, Rails en acier, Vagonnets, Croisements, Locomotives d'entreprises, Locomobiles, Pompes diverses, Treuils roulants à benzine et à vapeur. 143

Béton armé

Système **F. BRAZZOLA** breveté.



Nouveau. — Economique. — Résistant.

Planchers à caissons et poutres indépendantes.

Béton armé dans toutes ses applications.

Avants-projets, Etudes, Plans, Devis, gratis sur demande.

Bureau central d'études, 22, avenue d'Ouchy

LAUSANNE

CONCESSIONNAIRES sont demandés partout.

A vendre

4 locomotives et plusieurs moteurs.

Achat, vente et location de machines. — Outils d'occasion.

A. DUMARTHERAY, rue des Deux-Marchés, 26, Lausanne.

Un jeune alsacien ayant terminé ses études

d'INGÉNIEUR-MÉCANICIEN

désire se placer pour se perfectionner dans le français dans une fabrique d'automobiles ou autre, comme volontaire avec une petite rétribution. Offres sous chiffres F 13275, L à Haasenstein & Vogler, à Lausanne. 3363

BON DESSINATEUR

Un bon Dessinateur-Opérateur (génie civil) demande engagement de suite ou à volonté.

Prière de s'adresser, sous M. R.,

au Bureau de l'Indicateur Vaudois, Pépinet, Lausanne. 3336 a.

On demande Ingénieur - Représentant très actif, visitant régulièrement les Usines suisses, pour machines brevetées employées dans toutes les usines, ayant pris grande extension à l'étranger. Ecrire, avec références et renseignements, à D. 49.999, Adr.: John F. Jones & Cie, 31 bis, Fbg. Montmartre, Paris. 3336

A. JUCKER

Succ^e de

Jucker - Wegmann

Papiers en gros

Zurich

2908

Spécialité de papiers et toile à dessin et à calquer, des meilleures qualités, en rouleaux et feuilles.

TRAVAUX D'ASPHALTAGE

et applications diverses de matières asphaltiques. 3010

ISOLANTS — Couvertures légères. — **ISOLANTS**

Planchettes en asphalte comprimée, résistantes à 335 lbs par cm².

H. LAVANCHY & FILS, Vevey

POUTRELLES CIMENT ARMÉ, Système O. Lavanchy.

FABRIQUES DE PARQUETS. Menuiserie et Scierie mécanique.

STUBER & C^{ie}

SCHUPFEN (Canton de BERNE, Suisse). Téléphone.

Parquets des plus simples aux plus riches. Parquets s^r bitume

Fabrique de fenêtres. — Usines hydrauliques et à vapeur. 3035

GERBER-BEAUJEUX, représentant.

Téléphone 1965. Le Mont-Rose, route de Montoie, Lausanne. Téléphoné 1965.

MENUISERIE D'ART

et de bâtiment

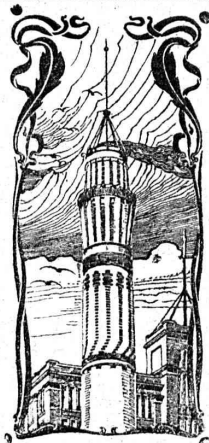
J. CHAUVY & C^{ie}

A. GOLAY, successeur

Maison fondée en 1830.

8, Maupas LAUSANNE Maupas, 8

TÉLÉPHONE 781 255



J. WALSER & Co

ENTREPRISE DE CONSTRUCTIONS

WINTERTHUR

SPÉCIALITÉS : 3069

Cheminées d'usines et de Chauffage.

Maçonneries de Chaudières

de tous systèmes.

Construction de Fourneaux

pour tous les services industriels.

Matériaux réfractaires en toutes qualités.



A. MOREL

ATELIER D'HÉLIOGRAPHIE

Téléphone 327. — LAUSANNE (Suisse). — Téléphone 327.

Héliographies sur papiers au ferro-prussiate, au ferro-gallate et à la sépia-éclair

INSTALLATION ÉLECTRIQUE

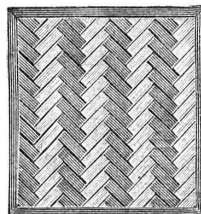
Fournitures des papiers et toiles sensibles.

Demander les échantillons et prix-courants. 2901

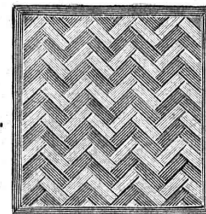
FABRIQUES RÉUNIES

de Xylolith et d'Acide carbonique. S. A.

à WILDEGG (Canton d'Argovie).



Brevet + N° 9080.



Vissé sur faux ou vieux plancher, rendu posé au bain de mortier de silicate de soude sur béton en ciment Portland, ou béton en scorie,

selon tous les dessins : carré, octogones, etc., en quatre couleurs et en forme de fougères (bâtons rompus).

Xylolith incombustible, chaud : Bois de pierre, insonore, durable.

Echantillons, prospectus, albums et certificats gratuits et franco sur demande. 279

Seulement en Suisse environ 200,000 m² de parquets et environ 10,000 marches d'escalier ont été posés jusqu'ici.

SERRURERIE D'ART

Charpentes en fer. - Serres. - Vérandas. - Grilles et Portails.

Travail soigné.

Téléphone.

Force électrique.

274



Louis Cherpit

NYON (Suisse).

Bureau et Atelier:

AVENUE VIOLLIER

APPAREILLAGE pour EAU et GAZ



(O. 2005 N.)

2904