

**Zeitschrift:** Bulletin technique de la Suisse romande  
**Band:** 32 (1906)  
**Heft:** 16

## Werbung

### Nutzungsbedingungen

Die ETH-Bibliothek ist die Anbieterin der digitalisierten Zeitschriften. Sie besitzt keine Urheberrechte an den Zeitschriften und ist nicht verantwortlich für deren Inhalte. Die Rechte liegen in der Regel bei den Herausgebern beziehungsweise den externen Rechteinhabern. [Siehe Rechtliche Hinweise.](#)

### Conditions d'utilisation

L'ETH Library est le fournisseur des revues numérisées. Elle ne détient aucun droit d'auteur sur les revues et n'est pas responsable de leur contenu. En règle générale, les droits sont détenus par les éditeurs ou les détenteurs de droits externes. [Voir Informations légales.](#)

### Terms of use

The ETH Library is the provider of the digitised journals. It does not own any copyrights to the journals and is not responsible for their content. The rights usually lie with the publishers or the external rights holders. [See Legal notice.](#)

**Download PDF:** 14.03.2025

**ETH-Bibliothek Zürich, E-Periodica, <https://www.e-periodica.ch>**

# PARQUETERIE D'AIGLE

FONDÉE EN 1855

3046

Les plus hautes récompenses aux Expositions de :

Zurich, 1883 — Yverdon, 1894

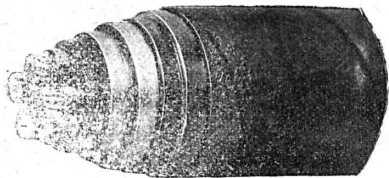
Genève, 1896 — Vevey, 1901

Représentée :

à Lausanne par M. J. MERLE, Maupas, 13

à Montreux par M. Alb. CHENEVAL, avenue Nestlé.

à Genève par M. Claude MERLE, Chemin des Sources 9



## Société d'exploitation des câbles électriques

Système BERTHOUD, BOREL & C<sup>ie</sup>

Maison fondée en 1879. — CORTA, LLOD (Suisse). — Maison fondée en 1879.

Câbles électriques pour toutes tensions et pour tous usages.

Spécialité de câbles souterrains pour l'Eclairage électrique, la Téléphonie, la Télégraphie, Signaux, etc.

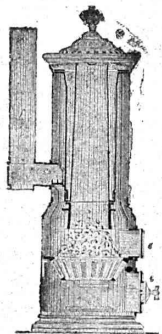
Cordes de cuivre nues. — Cordes souples de toutes sections pour Electrochimie.

292

CONDENSATEURS — ACCESSOIRES

Fabrique de Chauffage central et Poélerie moderne.

## C. SAMBUC FILS & C<sup>ie</sup>, Lausanne



CHAUFFAGES CENTRAUX à eau chaude et vapeur à basse pression.

Chauffage central pour appartements et maisons à louer par calorifères - thermostats, à feu continu et trémie d'alimentation.

Grande économie de combustible garantie.

Installations complètes de Séchoirs, Bains, Buanderies et de Cuisines d'Hôtels, à forfait.

Nouveaux FOURNEAUX - POTAGERS avec ou sans circulation d'eau chaude. 242

Calorifères Universels brevetés + N° 25.968.

avec RÉGULATEURS DE TIRAGE

ETUDES TECHNIQUES ET DEVIS SUR DEMANDE

Fabrique lausannoise d'appareils de chauffage.

## G. WEBER, constructeur

LAUSANNE

256

### CHAUFFAGES CENTRAUX

à eau chaude et vapeur à basse pression.

CHAUFFAGES CENTRAUX LOCAUX (localisés à un seul appartement).

Installations complètes de cuisines d'hôtels

donnant une grande économie de combustibles.

Séchoirs, Bains, Buanderie perfectionnée, Brevet + 11466.

CALORIFÈRES UNIVERSELS

Etudes techniques et devis sur demande.



(O. 2005 N.)

2904

## Concours.

(3396 b)

### LA COMMUNE DE NEUCHÂTEL

met au concours entre les ingénieurs et architectes suisses ou domiciliés en Suisse, le plan d'aménagement du quartier compris entre la route cantonale de la Maladière et le lac, de la rue Agassiz aux Saars. Une somme de 1000 fr. est mise à la disposition du jury. Clôture du concours le 15 novembre 1906. On peut se procurer le programme détaillé du concours et le plan du quartier au 1 : 1000 auprès de la Direction des Travaux publics de la Commune de Neuchâtel.

H 5029 N

Le Directeur : F. PORCHAT.

#### VALAIS

La fourniture et la pose d'une conduite d'eau potable de 1500 m. de longueur, à Collonges, sont mises en soumission. S'adresser au président de la Commune.

Terme : 31 août 1906.

#### BERNE

La Commission des eaux de Fahy (district de Porrentruy) met en soumission les installations d'eau et d'hydrants. S'adresser à M. J. Périat, président de la Commission à Fahy.

Terme : 30 août 1906.

#### ZURICH

Le Syndicat de drainage de Bauma met en soumission la fourniture de 50,000 pièces de drains de 6-18 cm. de vide. S'adresser au président du Syndicat, M. Jean Egli Z. Bad, à Bauma.

Terme : 30 août 1906.

## Places vacantes.

La Compagnie du chemin de fer à travers les Alpes bernoises (Bern-Alpenbahn-Gesellschaft), à Berne, demande :

1<sup>o</sup> Pour son bureau central, à Berne : Un ingénieur-constructeur, un secrétaire-conducteur de travaux, un dessinateur, un commis.

2<sup>o</sup> Pour les sections en tunnel entre Kandersteg et Goppenstein : Un ingénieur-chef de section, un ingénieur-directeur des travaux, un surveillant des travaux, un secrétaire.

S'adresser à l'ingénieur en chef de la Compagnie, M. A. Zollinger, Kramgasse 24, à Berne.

Terme : 14 septembre 1906.

## Librairie F. Rouge & C<sup>ie</sup>, Lausanne.

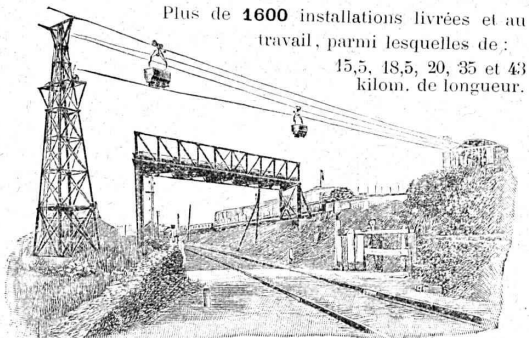
4, Rue Haldimand, 4.

Dictionnaire des termes techniques employés dans les sciences et dans l'industrie, par H. DE GRAFFIGNY. In-8<sup>o</sup>, Fr. 12.50

La statique appliquée à la résistance des matériaux et aux constructions civiles, par K. ZILLICH. In-8<sup>o</sup>, cartonné, Fr. 12.50

# J. POHLIG. A. G. CÖLN.

## Chemins de fer Aériens sur câbles.



Plus de 1600 installations livrées et au travail, parmi lesquelles de :  
15,5, 18,5, 20, 35 et 43  
kilom. de longueur.

**APPAREILS de TRANSPORT**  
pour matériaux de toute espèce.

Agent général  
pour  
la Suisse :

**H. von ARX & C<sup>ie</sup>, Zurich**

Maison spéciale pour tous les articles  
d'entrepreneurs.

3390

Demandez le Catalogue. (Za 2518 g)

## KERN & Cie, AARAU

MAISON FONDÉE EN 1819

49 Médailles et Diplômes. — Grand Prix : Paris 1889.

— ( FOURNISSEURS DE PLUSIEURS GOUVERNEMENTS ) —

**Fabrique d'Instruments de haute précision pour le Dessin** (Boîtes pour Ingénieurs, Architectes, Géomètres, ainsi que pour Ecoles professionnelles), pour la **Géodésie, Topographie et Astronomie** (Equerres, Instruments à niveler, Théodolites, etc.).

Derniers perfectionnements brevetés apportés  
à nos Instruments :

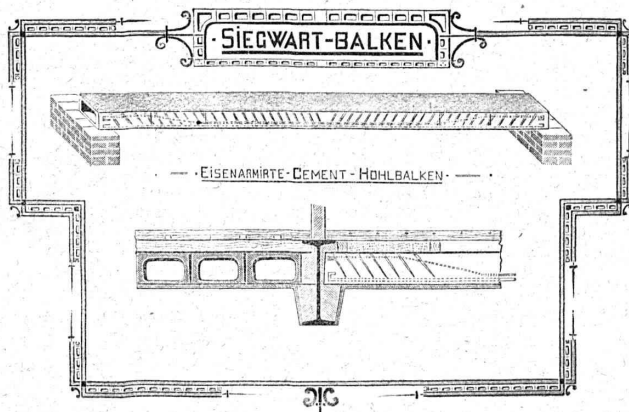
**Optique Zeiss. — Niveaux Zwicky. — Tire-lignes « IDEAL »** avec réglage des branches. Réglage de la pointe à aiguille.

Vente des **COMPAS** chez tous les Opticiens et Papetiers principaux.

Demander notre marque de fabrique.

Catalogues gratuits et franco.

161



EXPLOSIFS 3052  
Société Suisse

DES  
**EXPLOSIFS**  
à BRIGUE (Valais).

Dynamites à tous dosages. Détonateurs. Mèches et tous accessoires.

Fabrique de Cartonnages  
et IMPRIMERIE 2879

**A. RION**

Rue de Bourg, 16, Lausanne.

Spécialité de Cartons de Bureaux.

Rouleaux et Portefeuilles  
pour Ingénieurs et Architectes.

**Alfred Wenger**  
LAUSANNE

3096

Courroies de transmission en cuir

Tannage spécial.

Extensibilité presque nulle.

Lanières en tous genres.

Instruments de Précision.

**H. Möhlenbruck, Constructeur**  
LAUSANNE 2870

Téléphone. Caroline. Belle-Combe.

Nivellement. Appareils électriques.

Disques à calculs.

Construction de tous genres.

d'INSTRUMENTS

ATELIERS 2862

**D'ÉBÉNISTERIE D'ART**

**BOBAING**

St-Pierre, 2, Lausanne.

Renseignements. Dessins. Devis.

**CARRELAGES**  
DE ROLLE 3010

**Fr. JENNY**

successeur de Eug. SIMON

MAISON FONDÉE EN 1850

## ASPHALTE

**Sylvestre Fossati, Entrepreneur.**  
BÉTHUSY, LAUSANNE 2850

Travaux soignés et garantis pour Terrasses, Chambres de bains,  
Bauderies, Laiteries, Trottoirs, etc.

Fabrique de Carreaux en Ciment comprimé, unis et à dessins.  
DEVIS SUR DEMANDE — TÉLÉPHONE 1589

## Fabrique d'Asphalte Käpfnach

Gysel & Odinga, ci-devant Brändli & C<sup>ie</sup>

HORGEN, près Zurich.

Télégrammes : Asphalt-Horgen. — Téléphone.

FABRIQUE DE : 1376

Cartons bitumés. — Ciment ligneux.

Papier imprégné d'Asphalte.

Plaques d'isolation en diverses épaisseurs.

Tapis isolateur. -- Tous les produits d'Asphalte.

## Poutres Siegwart.

**Plancher en béton armé, consistant en poutres creuses** fabriquées séparément à l'avance dans une usine et mises sur place l'une à côté de l'autre. **Pose très simple, sans coffrage, ni échafaudage**, par conséquent point de danger d'un décentrement prématuré.

Possibilité de charger les planchers **immédiatement après la pose des poutres**, permettant ainsi un avancement des travaux **sans retard**.

**Grande sécurité contre l'incendie et action isolante** au point de vue de la température et du son.

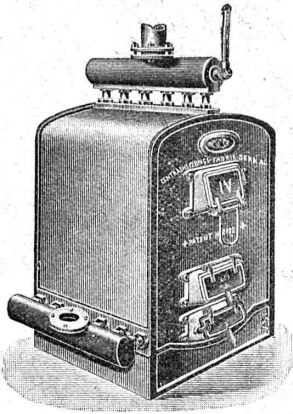
Devis gratuits à disposition.

**G. & A. BANGERTER**

Fabrique de produits en ciment.

LYSS (Berne)

Seuls concessionnaires pour les cantons de Bâle, Soleure,  
Berne et la Suisse romande. 2963



Installations  
3016 DE  
**CHAUFFAGES CENTRAUX**  
de tous systèmes  
ET DE  
**Services d'eau chaude**

Bains. Buanderies.

Séchoirs.

Brevet Suisse  
N° 21,928.

**FABRIQUE de CHAUFFAGE CENTRAL BERNE S.A.**  
Ancienne Maison J. RUEFF  
**OSTERUNDIGEN**

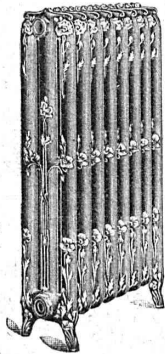
Appareils  
de Désinfection  
et de Stérilisation.

Prospectus et devis sur demande

Représentant pour Vaud et Valais :

**Emile-F. CHAVANNES, Ingénieur**

Téléphone 1412. Rue de Bourg, 4, Lausanne.



# Aciers Américains

véritables

**fondus au creuset,**

pour O U T I L S de toutes sortes.

Qualités supérieures garanties.

Disques à fraiser, forgés et doublement recuits.  
Acier d'argent (Acier fondu, étiré et poli).  
Acier poli comprimé, pour transmissions, etc., etc.

Grand choix chez les seuls représentants pour la Suisse :

## Affolter, Christen & Cie

**BALE**

FERS ET ACIERS EN GROS 157

Demandez nos Prix-Courants, s. v. p

# Société pour la vente des Chaux et Ciments

DE LA SUISSE ROMANDE (G. P. B.)

**LAUSANNE**

Puissance de production en ciments, chaux et plâtres, 15,000 wagons de 10 tonnes.

Comprend les

**Usines de Grandchamp et de Roche.**

**Usines de la Paudèze.**

**Usines de Baulmes et de Vouvry.**

**Ciment Portland artificiel.**

**Ciment naturel. - Ciment prompt.**

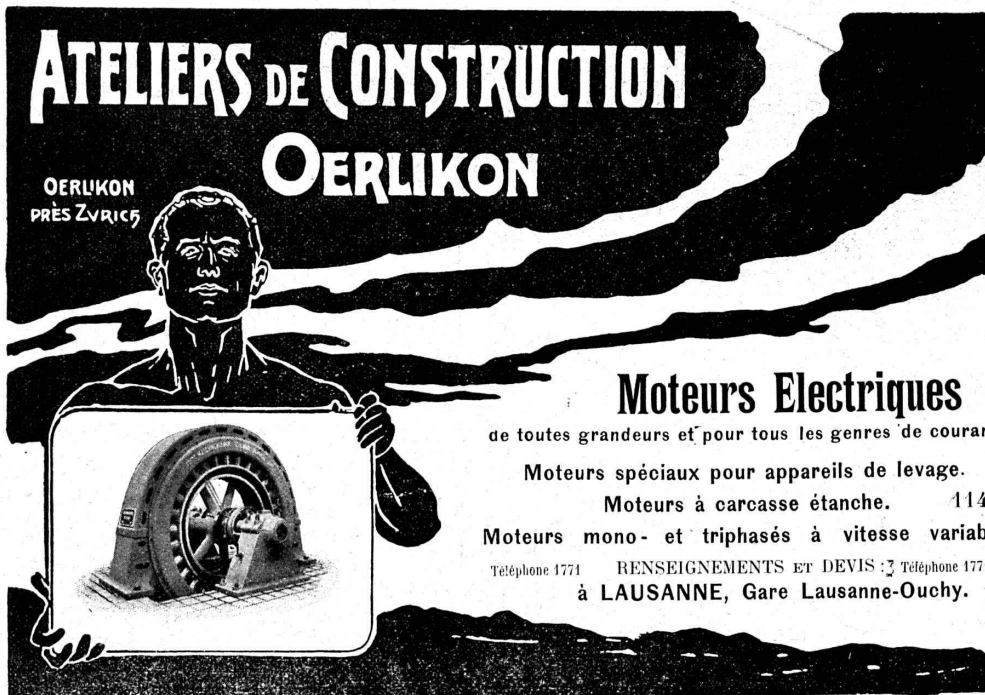
**Ciments mixtes (Paudézite, Rochite).**

**Chaux lourdes, mi-lourdes et légères.**

BUREAU DE VENTE POUR LA SUISSE FRANÇAISE (Neuchâtel excepté)  
des Chaux hydrauliques et Ciments des Usines neuchâteloises.

# ATELIERS DE CONSTRUCTION OERLIKON

OERLIKON PRÈS ZÜRICH



## Moteurs Electriques

de toutes grandeurs et pour tous les genres de courant.

Moteurs spéciaux pour appareils de levage.  
Moteurs à carcasse étanche. 114  
Moteurs mono- et triphasés à vitesse variable.

Téléphone 1771 RENSEIGNEMENTS ET DEVIS : Téléphone 1771  
à LAUSANNE, Gare Lausanne-Ouchy.

Téléphone 24.  
Vitrages et  
Devantures de magasin.



Escaliers en fer  
Marquises et Vérandas.

ÉTUDE — DEVIS 3191

Atelier de **Serrurerie Mécanique**  
LAUSANNE \* **H. RAPIN** \* 8, Maupas  
Entreprise générale de toute la Serrurerie en bâtiment et fer forgé.

**FUGLSTER & C<sup>IE</sup>** NEUCHÂTEL (SUISSE)



**PHOTOGRAVURE  
ARTISTIQUE ET  
INDUSTRIELLE**

**CIICHÉS  
EN TOUS  
GENRES**

## Estampage - Découpage

*PIECES DE FORGE en masse*  
fer doux et acier. 297

*PIÈCES DE TOLE en masse*  
découpées et repoussées.

**Leresche & Cie, Forges de Vallorbe.**

## Exploitation de Marbre de la carrière de Daviaz MASSONGEX (Valais).

Pierre dure de qualité exceptionnelle (supérieure mais assimilable à celles de Collombey et Arvel), à grain fin homogène gris-clair, rose-vert, résistant à plus de 1600 kilos au centimètre carré; inaltérable aux intempéries. — Pour travaux de constructions soignées: Pierre de taille de premier choix pour bâtiments, marbreries, etc.

Envoi d'échantillons et devis sur vu des plans et dessins soumis.

Vente de Mastic Meyer.

Cette carrière, en bon état d'exploitation et bien outillée, serait cédée au besoin à un preneur intelligent connaissant la partie. Conditions avantageuses. (2951)

**C. CHAMOREL**

Entrepreneur et marchand de pierres, La Borde, Lausanne.

## FABRIQUE D'ACCUMULATEURS D'OERLIKON

OERLIKON, près Zurich.

Bureau pour la Suisse romande : LAUSANNE, Chemin Vinet, 29.

3070

## ACCUMULATEURS

pour tous les usages.

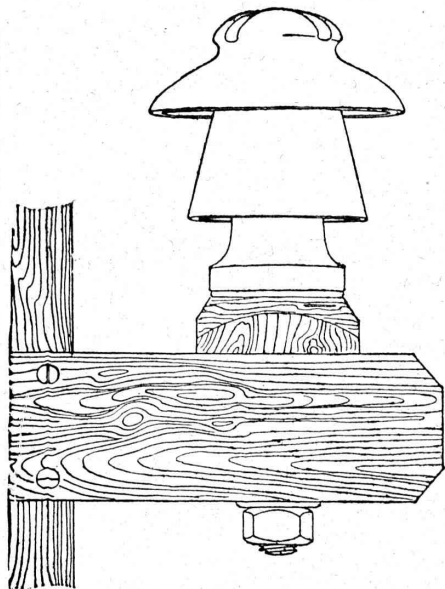
Société Céramique  
**RICHARD - GINORI**  
 MILAN (ITALIE).

Capital L. 7,000,000 entièrement versé. 2873

# ISOLATEURS

pour hautes et basses tensions en **PORCELAINE DURE**

BASES et MANCHES pour interrupteurs.



VIROLES pour lampes électriques, etc., etc.

CATALOGUES gratis sur demande.

**FERMETURES**  
 automatiques à rouleaux  
 EN TÔLE ONDULÉE  
**FR. GAUGER À ZÜRICH**



Médaille d'argent.

## Schweizerische Eternit-Werke A. G. Niederurnen (Glaris).

Auenfeld 1903

Télégrammes : Eternitwerke Niederurnen.

Téléphone : Niederurnen. — Zurich 590.

Usines et bureaux à Niederurnen et Zurich II.

Exposition Universelle  
 Liège 1905.  
 Hors concours.  
 Membre du Jury.

Nous recommandons :

**l'ardoise Eternit (Fibro-Ciment) comprimé à haute pression**  
 pour couvertures de tous genres et pour : Revêtements extérieurs de façades.

Résistant à la gelée et aux intempéries, Durée illimitée. — Stupéfiante par sa légèreté et sa résistance à l'ouragan et aux rafales.

Les plaques Eternit, légèrement comprimées, pour revêtements intérieurs de murs et de plafonds d'usines, métairies, cuisines, buanderies, cabinets de bains etc.

Ces plaques Eternit offrent toute sécurité contre le feu, sont isolantes, contre la chaleur, le froid et l'humidité.

Elles sont avantageusement employées comme isolateurs dans l'électrotechnique.

Prix avantageux, défiant toute concurrence. Travail très soigné. Garanties des plus larges.

De nombreuses références et attestations de la Suisse et de l'Etranger sont à la disposition de tout acheteur.

La pluie, les influences atmosphériques, les ouragans les plus violents sont inoffensifs, si la pose est exécutée conformément à nos indications. — Pour prospectus, échantillons et tous renseignements, s'adresser à

**Schweiz. Eternitwerke A. G.** Direction : *A. Steinbrunner, Niederurnen (Glaris).*

## BUREAU INTERNATIONAL DE BREVETS D'INVENTION

### NAEGELI & Cie

4, Hirschengraben, 4 BERNE à proximité de la gare

251 Ingénieur-Directeur : **F. NAEGELI**

ancien expert - examinateur du Bureau fédéral des brevets.

## FRITZ MARTI

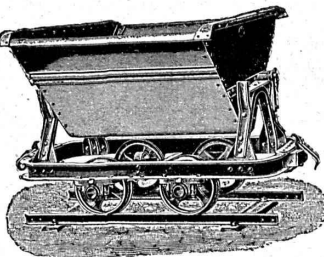
(Société anonyme)

### WINTERTHUR

Dépôts et Ateliers à :

Wallisellen,

Berne, Yverdon, etc.



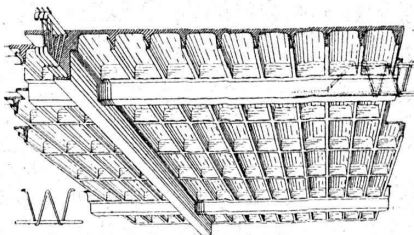
Outils de levage: Treuils, Moulles, Poulies différentielles, à vis et autres, Treuils à vapeur et à benzine, Chats roulants, Câbles en acier. Monte-charge.

**Vente et Location de :**

Voies, genre Decauville, Rails en acier, Vagonnets, Croisements, Locomotives d'entreprises, Locomobiles, Pompes diverses, Treuils roulants à benzine et à vapeur. 143

## Béton armé

### Système F. BRAZZOLA breveté.



1908

Nouveau. — Economique. — Résistant.

Planchers à caissons et poutres indépendantes.

Béton armé dans toutes ses applications.

Avants-projets, Etudes, Plans, Devis, gratis sur demande.

Bureau central d'études, 22, avenue d'Ouchy

LAUSANNE

CONCESSIONNAIRES sont demandés partout.

## OCCASION EXCEPTIONNELLE

pour entrepreneurs  
et briqueteries

4000 mètres de voie, 25 wagons, changements et plaques tournantes en bon état de réemploi, écartement 400mm, visible et disponible à Lausanne immédiatement. Offres sous initiales **Z. R. 7517** à l'agence de publicité **Rodolphe Mosse, Zurich.** 3363 (Z à 10798)

## CHEF D'ATELIER 1<sup>re</sup> Classe

pour ateliers de constructions en fer, munis de bonnes expériences, connaissant la fabrication de volets en rouleaux, parlant français et allemand, âgé de 35 ans, **désire changer sa place.**

Offres sous chiffres **Z X 8123** à l'agence de publicité **Rodolphe Mosse, Zurich.**  
3396 a Z 7086 c

## Technicien

habitué aux affaires, connaissant partie commerciale, correspondance, etc. cherche place dans comptoir technique, industrie ou entreprise. 3396

Adresser offres sous chiffres **X 25090 L** à Haenstein & Vogler, Lausanne.

## A. JUCKER

Succ<sup>r</sup> de

Jucker - Wegmann

Papiers en gros

Zurich

2908

Spécialité de papiers et toile à dessin et à calquer, des meilleures qualités, en rouleaux et feuilles.

## TRAVAUX D'ASPHALTAGE

et applications diverses de matières asphaltiques. 3010

**ISOLANTS** — Couvertures légères. — **ISOLANTS**  
Planelles en asphalte comprimée, résistantes à 335 lbs par cm<sup>2</sup>.

## H. LAVANCHY & FILS, Vevey

POUTRELLES CIMENT ARMÉ, Système O. Lavanchy.

FABRIQUES DE PARQUETS. Menuiserie et Scierie mécanique.

## STUBER & C<sup>ie</sup>

SCHUPFEN (Canton de BERNE, Suisse). Téléphone.

Parquets des plus simples aux plus riches. Parquets s<sup>r</sup> bitume  
Fabrique de fenêtres. — Usines hydrauliques et à vapeur. 3035

**GERBER-BEAUJEU**, représentant.

Téléphone 1965. Le Mont-Rose, route de Montoie, Lausanne. Téléphone 1965.

## MENUISERIE D'ART et de bâtiment

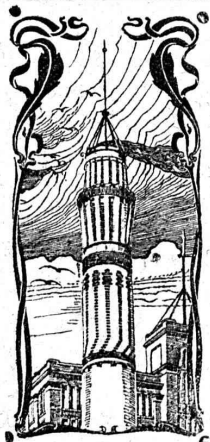
J. CHAUVY & C<sup>ie</sup>

**A. GOLAY, successeur**

Maison fondée en 1830.

8, Maupas **LAUSANNE** Maupas, 8

TELEPHONE 781 255



## J. WALSER & Co

ENTREPRISE DE CONSTRUCTIONS  
WINTERTHUR

SPÉCIALITÉS : 3069

Cheminées d'usines et de Chauffage.

Maçonneries de Chaudières

de tous systèmes.

Construction de Fourneaux

pour tous les services industriels.

**Matériaux réfractaires** en toutes  
qualités.

# E. BECK

PERLES, près BIENNE

Télégrammes: PAPPBECK

Téléphone.

FABRIQUE POUR :

**Carton bitumé. — Ciment ligneux.**

PLAQUES d'ASPHALTE pour Isolations en tous genres.

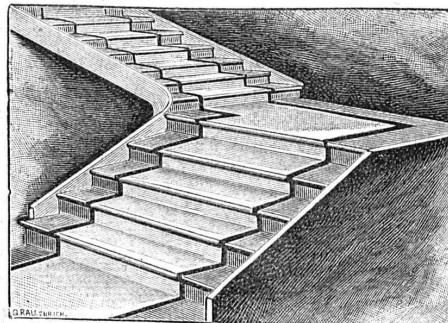
**TAPIS D'ISOLATIONS — GOUDRON MINÉRAL RAFFINÉ**

**TRINIDAD ÉPURÉE** 3056

Tous les produits d'Asphalte et de Goudron.

FABRIQUES RÉUNIES

de Xylolith et d'Acide carbonique, S. A.  
à WILDEGG (Canton d'Argovie).



## MARCHES D'ESCALIER EN XYLOLITH

pour le revêtement d'escaliers en fer, bois, molasse, ou béton  
tournants, molasse usée.

Incombustibles, pas glissant et de grande durabilité et résistance.  
Couleurs unies ou avec forme de tapis coloré au centre.  
Seulement en Suisse environ 10000 marches d'escalier,  
et environ 200,000 m<sup>2</sup> de parquets ont été posés jusqu'ici

## SERRURERIE D'ART

Charpentes en fer. - Serres. - Vérandas. - Grilles et Portails.

Travail soigné.

Téléphone.

Force électrique.

\* 274

**Louis Cherpit**

NYON (Suisse).

Bureau et Atelier :

AVENUE VIOLLIER

APPAREILLAGE pour EAU et GAZ

## J. Lamercier & C<sup>ie</sup>, Genève

\* Fabrique d'Huiles et Graisses industrielles. \*

SPÉCIALITÉ DE 239

**Fournitures pour Usines**

\*\* Organes de transmissions. \*\*

Arbres, Paliers, Courroies, Graisseurs, etc.

MACHINES, OUTILS AMÉRICAINS & AUTRES

