

**Zeitschrift:** Bulletin technique de la Suisse romande  
**Band:** 32 (1906)  
**Heft:** 24

## Werbung

### Nutzungsbedingungen

Die ETH-Bibliothek ist die Anbieterin der digitalisierten Zeitschriften. Sie besitzt keine Urheberrechte an den Zeitschriften und ist nicht verantwortlich für deren Inhalte. Die Rechte liegen in der Regel bei den Herausgebern beziehungsweise den externen Rechteinhabern. [Siehe Rechtliche Hinweise.](#)

### Conditions d'utilisation

L'ETH Library est le fournisseur des revues numérisées. Elle ne détient aucun droit d'auteur sur les revues et n'est pas responsable de leur contenu. En règle générale, les droits sont détenus par les éditeurs ou les détenteurs de droits externes. [Voir Informations légales.](#)

### Terms of use

The ETH Library is the provider of the digitised journals. It does not own any copyrights to the journals and is not responsible for their content. The rights usually lie with the publishers or the external rights holders. [See Legal notice.](#)

**Download PDF:** 15.03.2025

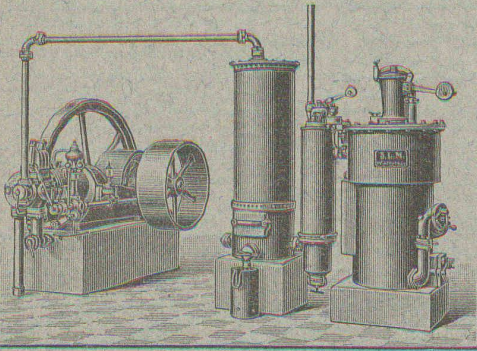
**ETH-Bibliothek Zürich, E-Periodica, <https://www.e-periodica.ch>**

# SOCIÉTÉ SUISSE

POUR LA

208

## CONSTRUCTION de LOCOMOTIVES et de MACHINES, Winterthur



### Moteurs à Gaz

alimentés par notre nouveau

#### GAZOGÈNE S. L. M.

produisent la force motrice la plus économique connue actuellement.

Coût du combustible par cheval et par heure environ 2 à 3 centimes seulement.

SERVICE SIMPLE

Emplacement restreint. Pas de fumée.

MOTEURS A PÉTROLE  
ET A BENZINE

Manufacture de Papiers.  
**J.-G. STOUKY, Lausanne.**  
Gare du Grand-Pont L.-O.  
Spécialité de papiers pour  
Ingénieurs, 3053  
Architectes, Entrepreneurs.

ENTREPRISES GÉNÉRALES  
de VITRERIE en tous genres.

Atelier spécial de Vitraux d'Art.

ENCADREMENTS 271

### P. CHIARA

Pl. St-Laurent, Lausanne.

Verres de toutes sortes en gros et détail.

### E. JEANRENAUD, GRAVEUR

Rue de Bourg, 12, Lausanne.

TIMBRES  
en métal et en caoutchouc.  
Numéroteurs. Dateurs

Tampons. 241

## Chaux hydrauliques de Vallorbe.

(Société des Usines des Grands-Crêts).

### Zeugniss

Brig, den 25. Mai 1906.

Die Unterzeichnete bezeugt hiermit dass **sämmtlicher** Kalk, der im Simplon-Tunnel in den Jahren 1898 bis 1906 Verwendung fand, von der

### Société des Usines des Grands-Crêts près Vallorbe

geliefert wurde.

Ausserdem freut es sie bezeugen zu können, dass die Kalkfabrik in allen Beziehungen ihren vertraglichen Verpflichtungen nachgekommen ist und zu Reklamationen **nie** Veranlassung gab.

**Baugesellschaft für den Simplon-Tunnel**

pp BRANDT, BRANDAU & Cie

(Signé) E. LOCHER.

191

## G. A. Pestalozzi & Co, S.-A.

Zurich.

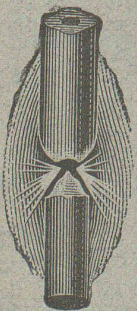
Fabrique Suisse

DE

3440

CHARBONS pour LAMPES à ARC

Demander des échantillons et Prix-Courant.



## Trüb, Fierz & Co, Hombrechtikon, Zurich

Fabrique d'Instruments électriques à mesurer, Compteurs électriques et appareils scientifiques, 3481

recommandent leurs NOUVEAUX TYPES :

Voltmètres

Ampèremètres

Wattmètres

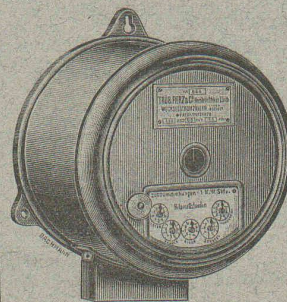
Instrumentes de contrôle et de laboratoire.

Appareils enregistreurs ainsi que Compteurs pour courants alternatifs.

Fabrication exclusivement de 1<sup>er</sup> ordre

Fondée en 1893.

Télégramme : Trüb, Hombrechtikon.



TELEPHONE

## J.-J. MULLER, Bâle.

ROBINETTERIE

pour eau, gaz et vapeur.

3421

Fonderie de métal

d'après modèles et dessins.

Argenture, Nickelage, Cuivrage

sur tous métaux.

Société Anonyme UNION, à BIENNE (Suisse)

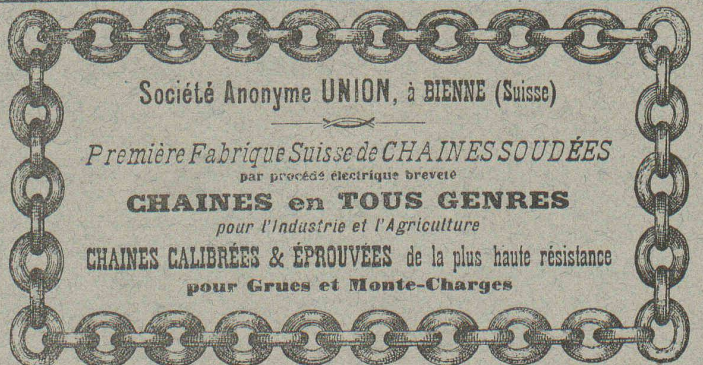
Première Fabrique Suisse de CHAINES SOUDÉES

par procédé électrique breveté

CHAINES en TOUS GENRES

pour l'Industrie et l'Agriculture

CHAINES CALBRÉES & ÉPROUVÉES de la plus haute résistance pour Grues et Monte-Charges

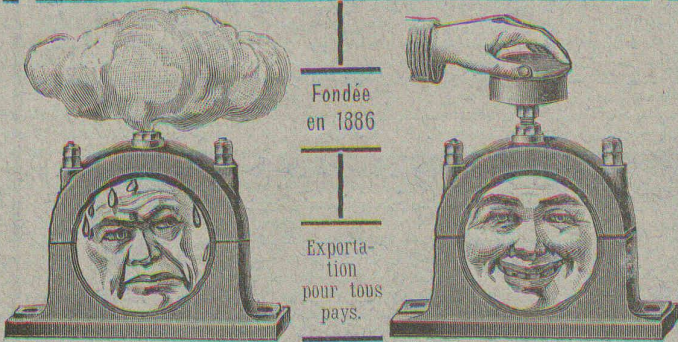


**Ed. Brun, Wädenswil (Suisse)**

Téléphone

Téléphone

**Fabrique spéciale d'HUILE et GRAISSE à palier.**



Palier marchant avec échauffement.

Palier refroidi pendant la marche avec la graisse ou l'huile rafraichissante de Brun

**Sans rivale jusqu'à ce jour. (3601)**

Livraison en boîte ou flacon de 1 kg., franco dès la fabrique.

La meilleure graisse rafraichissante connue, refroidit et préserve les paliers échauffés pendant le travail. Supprime tous les inconvénients de l'échauffement.

*Economie de temps, force, combustible et argent.*

**Ne doit manquer dans aucune exploitation.**

Introduite dans les principales installations de tous les Etats.

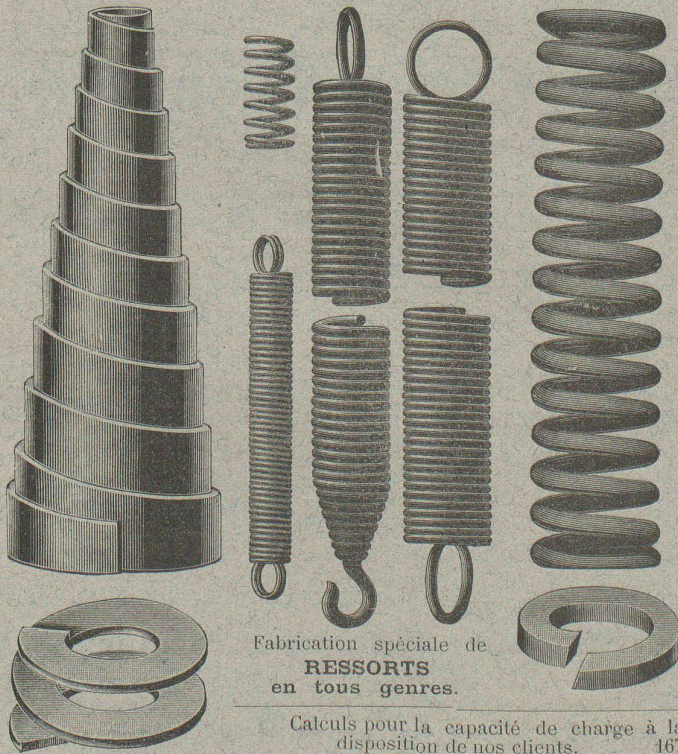
## Gazette de Lausanne

Journal politique et littéraire.

Organe de 1er ordre. — Grand format. — Fondée en 1798.

**PARAISANT SIX FOIS PAR SEMAINE**

La Gazette de Lausanne est un des journaux les plus appréciés et les plus répandus de la Suisse et de l'étranger. Elle offre à ses lecteurs un ensemble de renseignements complets, soit sur les affaires du pays, soit sur la politique étrangère. Elle a des correspondants dans les principales villes de la Suisse. De même à Paris, Bruxelles, Rome, Berlin, etc., d'où elle reçoit des lettres périodiques.



Fabrication spéciale de **RESSORTS** en tous genres.

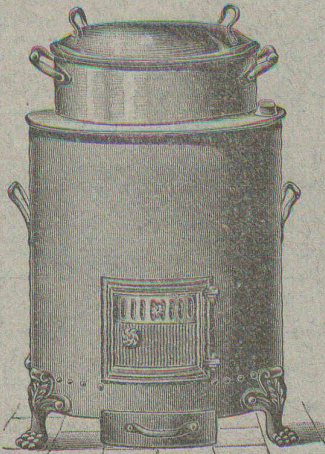
Calculs pour la capacité de charge à la disposition de nos clients. 167

Acier de toute première qualité. — Trempe égale et exacte.

**Baumann Frères, Ruti (Zurich).**

**J. MAYORAL, chaudronnerie, ZOFINGUE**

Etablissement spécial et le mieux établi pour appareils de bains et buanderie. Le plus avantageux pour revendeurs.



**Fourneaux de bains** en 4 grandeurs.

**Lessiveuses économiques.** avec réservoirs, en 6 grandeurs

Catalogue illustré sur demande gratis et franco.

Fournitures de pièces séparées pour (3602)

fourneaux de bains et chaudières (à lessive) à vapeur pour buanderies.

SOCIÉTÉ DES

## USINES de Louis de ROLL

SUCCURSALE : FONDERIE de BERNE. Fournit :



**Appareils de levage :** Ponts roulants, Grues pivotantes ou électrique. Monte-charges hydrauliques, électriques ou à courroie.

**Matériel de chemins de fer :** Ponts tournants et Chavagons et pour locomotives, commandés à bras, par machines à vapeur ou par moteurs électriques.

**Branchements et croisements** pour voies étroites et voies normales, pour rails Vignol et rails à gorge. 231

**BARRIERES** avec ou sans arrêts et sonneries. **Superstructures à crémaillères. Chemins de fer funiculaire.** (Freins brevetés). Depuis le commencement de 1898 la Fonderie de Berne a fourni 32 funiculaires.

**Barrages,** installations métalliques et mécaniques pour barrages (vannes, écluses, grilles, treuils, etc.).

**Machines pour la fabrication des briques en ciment.**

Renseignements sur des installations faites, références, projets et devis sont à disposition

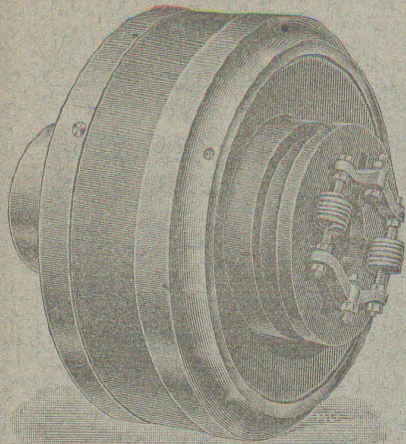
# SOCIÉTÉ DES USINES DE LOUIS DE ROLL

Brevet Suisse.

Usine de **CLUS** (Canton de Soleure).

**Embrayages à friction, système Benn,**

pour l'embrayage et le débrayage d'une série d'arbres ou de machines uniques pendant la marche. Disposition complètement fermée de l'appareil; utilisable pour un grand nombre de tours; graissage automatique des parties intérieures de l'appareil. 278



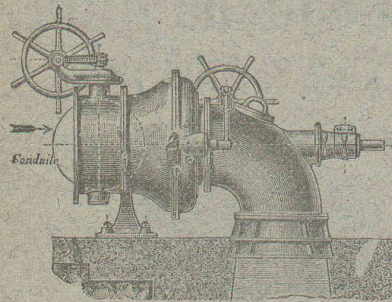
**Paliers à graissage automatique à bagues :**

**PALIER SELLERS** avec coussinet inférieur démontable (brevet Suisse), utilisables comme paliers fixes, paliers suspendus, paliers consoles sur mur ou sur colonnes.

**PALIER FIXES** avec coussinets démontables en métal blanc ou en bronze pour arbres massifs et arbres creux.

Installations de transmissions complètes pour toutes les branches de l'industrie.

Ateliers de Constructions Mécaniques  
de **Vevey (Suisse)**. Maison fondée en 1830.



Fonderies  
de Fer et de Bronze.  
**Turbines et Régulateurs**  
Manchons  
d'accouplement élastiques.  
Pompes. 165  
Compresseurs d'air.  
Pressoirs à vin continus.  
Pétrins et Fours mécaniques  
Tuyauterie en tôle.  
Chaudronnerie. Charpentes  
et Ponts en fer.

USINES DU VALLON

CONSTRUCTIONS MÉCANIQUES ET MÉTALLIQUES

**J. Duvillard, à Lausanne.**

Fonderies de fer et de bronze. Ascenseurs. Monte-charges et appareils de levage. Turbines, roues et presses hydrauliques. Pompes pour haute pression. Presses à briques. Machines à battre, pressoirs et treuils. Tuyaux et réservoirs en tôle. Colonnes en fonte. 273

Fabrique de Machines, Fribourg

**S. A.**

**CHAUFFAGE CENTRAL**

des meilleurs systèmes.

*Buanderies* ❖❖❖ *Séchoirs*

ET

*Installations de Bains.*

Premières références. 2944

**D. DENZLER, Zurich.**

CORDERIE MÉCANIQUE

3484

**CORDES** de transmission

pour la Bâtisse et Grues

de 15 à 45 mm., jusqu'à 200 m. de longueur,  
en Chanvre, Coton et Acier (galvanisé).

ARTICLES DE CORDAGE EN TOUS GENRES

**SOCIÉTÉ GENEVOISE**

POUR LA

Construction d'Instruments de Physique et de Mécanique

**GENÈVE**

**COMPTEURS D'ÉNERGIE ÉLECTRIQUE**

pour tout voltage ou ampérage pour courants alternatifs.

Compteurs à prix multiples, système Baumann,

adoptés par la Commune de Lausanne.

*Instruments de précision pour Ingénieurs et Architectes.*

**Machines à froid et à glace.**

INSTALLATIONS FRIGORIFIQUES COMPLÈTES

*Devis et Prospectus gratis.*

3059

# Atelier de reproduction de dessins techniques

A. RYFFEL, successeur de E. R. Bertschmann.

Téléphone 6027.

Schiffle 51, ZURICH I, Schiffle 51

Téléphone 6027.

Décalques d'après les nouvelles méthodes, d'une exécution irréprochable. — Héliographies, positives, négatives et Sepia. Négrographie, copies en noir foncé, lignes très nettes et fond d'un blanc pur, sur papier à décalquer, à dessin ou papier toile, en diverses forces.

Prompte exécution, quel que soit le temps. — Service soigné, rapide et bon marché. — Echantillons et prix à disposition. Vente de papier héliographique, à décalquer et à dessin. — Appareils et ustensiles pour décalquer. — Prix modérés.

**MONTBARON & GAUTSCHI**  
NEUCHÂTEL SUISSE

**CLICHES**

PHOTOGRAVURE MODERNE  
AUTOTYPIC. TROIS COULEURS  
ZINCOGRAPHIE XYLOGRAPHIE  
GALVANOS

221

3049 • Représentant à Lausanne :

A. Nicole, rue de la Tour, 16.

MANUFACTURE  
de CAOUTCHOUC

V<sup>o</sup> de **H. SPECKER**  
ZURICH

**SPÉCIALITÉS :**

Tuyaux en caoutchouc pour conduites d'eau, acide, air, gaz, etc.  
Tuyaux à spirale. Tuyaux de char-  
vre avec ou sans couche de caout-  
chouc à l'intérieur. 164

**Articles pour Joints.**

Feuilles en caoutchouc dans toutes les qualités. Anneaux, rondelles, tampons, clapets, soupapes, etc., en caoutchouc. Feuilles en fil bre et asbeste et ébonite.

Gants et tabliers d'asbeste pour fonderies.

Bâches et couvertures de chevaux imperméables.



## Aciers Américains

véritables

**fondus au creuset,**

pour OUTILS de toutes sortes.

Qualités supérieures garanties.

Disques à fraiser, forgés et doublement recuits.

Acier d'argent (Acier fondu, étiré et poli).

Acier poli comprimé, pour transmissions, etc., etc.

Grand choix chez les seuls représentants pour la Suisse :

**Affolter, Christen & Cie**  
**BALE**

FERS ET ACIERS EN GROS 157

Demandez nos Prix-Courants, s. v. p.

## FABRIQUE SPÉCIALE POUR Ascenseurs et Monte-charges ÉLECTRIQUES

ALFRED SCHINDLER, LUCERNE

Maison  
DE CONFIANCE  
fondée en 1874.

Commande par boutons

Marche  
silencieuse.

Grande vitesse :  
jusqu'à  
2 m. par seconde.

Parachute infallible.

Derniers modèles  
américains.

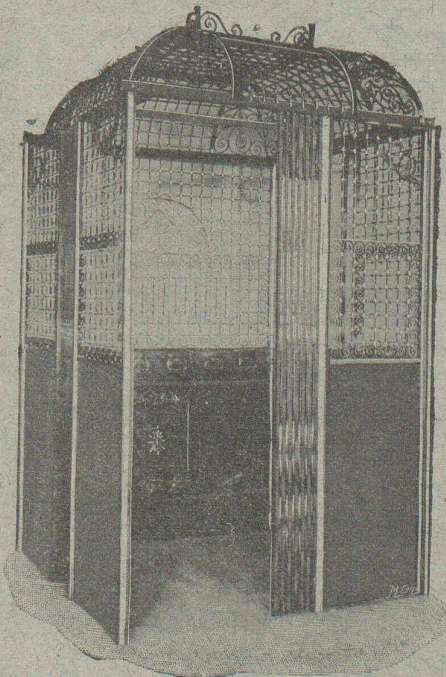
600 installations  
en fonction.

Un cheval suffit  
pour ascenseur de  
3 personnes.

Seul Ascenseur Electrique marchant sans  
bruit tout en étant d'un bon rendement.

Renseignements, Dessins, Devis et Prix - courants  
gratis sur demande.

240



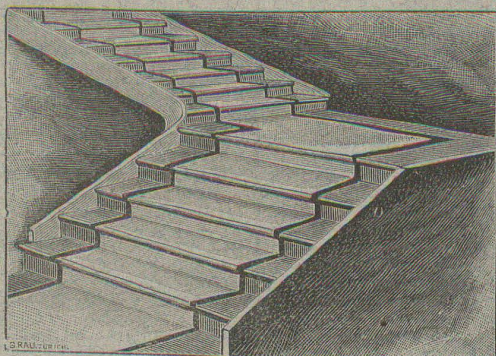
Milan 1906.  
Grand Prix.

## Dallages en Euböolith.

Fabricant: Emile Séquin, Zürich.

Représentant général: Félix Beran, Zürich IV.

FABRIQUES RÉUNIES  
de Xylolith et d'Acide carbonique, S. A.  
à WILDEGG (Canton d'Argovie).



Brevet + N° 9080.

Brevet + N° 9080.

### MARCHES D'ESCALIER EN XYLOLITH

pour le revêtement d'escaliers en fer, bois, molasse, ou béton tournants, molasse usée.

Incombustibles, pas glissant et de grande durabilité et résistance.

Couleurs unies ou avec forme de tapis coloré au centre.

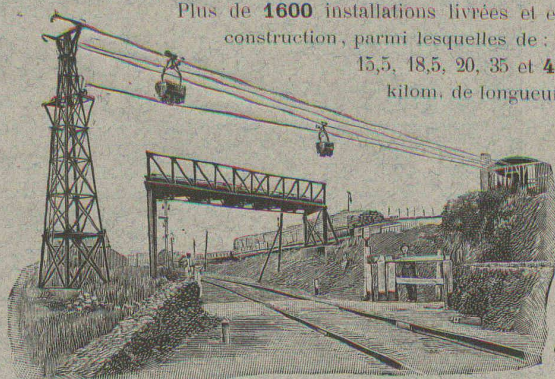
Seulement en Suisse environ 10000 marches d'escalier, et environ 200,000 m<sup>2</sup> de parquets ont été posés jusqu'ici.

# J. POHLIG. A. G.

## CÖLN.

## Chemins de fer Aériens sur câbles.

Plus de 1600 installations livrées et en construction, parmi lesquelles de :  
15,5, 18,5, 20, 35 et 43  
kilom. de longueur.



### APPAREILS de TRANSPORT pour matériaux de toute espèce.

Agent général  
pour  
la Suisse :

H. von ARX & C<sup>ie</sup>, Zurich

Maison spéciale pour tous les articles  
d'entrepreneurs.

3390

Demandez le Catalogue. (Zà 2518 g)

De VALLIERE & SIMON, ingénieurs civils, 1, Place Cathédrale  
LAUSANNE

# BÉTON ARMÉ

Système de VALLIÈRE. — Brevet Suisse 20,148.

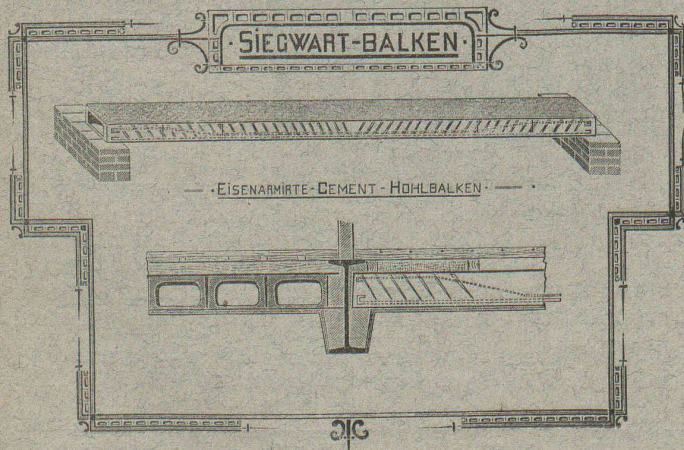
Projets et études de: Ponts, planchers, sommiers, colonnes, réservoirs, cuves de gazomètres, silos, fondations, toitures, tuyaux, canaux, etc.

Représentants pour la Suisse et la France du système MELAN pour ponts en béton armé.

Renseignements et devis gratuits.

294

Concessionnaires : F. Riondel & Fils, Genève. E. Bellorini, Lausanne. Römer & Fehlbaum, Bienne. A. Vissa, Montreux. Zweifel, La Chaux-de-Fonds. Franceschetti & Pfister, Zurich. Zanzi, Locarno, Tessin. E. Noseda, Neuchâtel.



## Poutres Siegwart.

Plancher en béton armé, consistant en poutres creuses fabriquées séparément à l'avance dans une usine et mises sur place l'une à côté de l'autre. Pose très simple, sans coffrage, ni échafaudage, par conséquent point de danger d'un décentrement prématuré.

Possibilité de charger les planchers immédiatement après la pose des poutres, permettant ainsi un avancement des travaux sans retard.

Grande sécurité contre l'incendie et action isolante au point de vue de la température et du son.

Devis gratuits à disposition.

G. & A. BANGERTER

Fabrique de produits en ciment.  
LYSS (Berne)

Seuls concessionnaires pour les cantons de Bâle, Soleure, Berne et la Suisse romande.

2936

## Düsseldorfer Röhrenindustrie

Düsseldorf-Oberbilk,

recommande ses

3495

### Tuyaux en fer forgé

jusqu'à 1200 mm. de diamètre, droits et courbés, pour  
Conduites de vapeur, d'eau, de turbines, installations  
hydrauliques, installations de condensation, etc.,  
avec toutes les  
pièces de raccordement et pièces moulées nécessaires.

Représentant pour la Suisse:

G.-A. BOURGEOIS-RICHTER, Ing<sup>r</sup>, Breitingerstrasse,  
ZURICH II.

## E. BECK

PERLES, près BIENNE

Télégrammes: PAPPBECK

Téléphone.

FABRIQUE POUR:

Carton bitumé. — Ciment ligneux.

PLAQUES d'ASPHALTE pour Isolations en tous genres.

TAPIS D'ISOLATIONS — GOUDRON MINÉRAL RAFFINÉ

TRINIDAD ÉPURÉE 3056

Tous les produits d'Asphalte et de Goudron.

Alfred Wenger  
LAUSANNE

3096

Courroies de transmission en cuir  
Tannage spécial.  
Extensibilité presque nulle.  
Lanières en tous genres.

CARRELAGES  
DE ROLLE 3019

Fr. JENNY

successeur de Eug. SIMON

MAISON FONDÉE EN 1850



H. ROD & Cie  
RENENS

FABRIQUE DE  
Tuyaux, Carrelages et Briques  
en ciment. 3217

Téléphone 1350

BLIND & C<sup>IE</sup>

Fabrique de Fenêtres et Menuiserie mécanique  
à OBERRIEDEN (Zurich).

ÉTABLISSEMENT INSTALLÉ À NEUF POUR

Vitrage, Menuiserie, Planchers, etc.  
(Z.à. 2433 g.) GRANDE PRODUCTIVITÉ 2926

## Daniel PERRET, Appareilleur

Avenue Béthusy. LAUSANNE Avenue Béthusy.

Installateur des Eaux de Cossonay, Ballaigues,  
Vallorbe, Vaulion, Echallons, Bremblens, Leysin, etc.

Spécialité de canalisations à haute pression. Chauffages de  
serres, chambres de bains et buanderies. Installations pour  
eau et gaz. Appareils sanitaires de tous systèmes. Serrurerie  
en tout genre. — Etudes et devis sur demande. 218

ATELIERS DE TÉLÉGRAPHES

G. HASLER, à BERNE (Suisse).

FONDÉS EN 1852

Appareils télégraphiques et téléphoniques.

Types spéciaux pour installations à courant fort.

SONNERIES ÉLECTRIQUES

Instruments météorologiques enregistreurs pour Observatoires.

Enregistreurs à distance des niveaux d'eau.

Linnigraphes, Chronographes, etc.

Indicateurs - enregistreurs de vitesse pour locomotives.

Appareils divers pour chemins de fer.

MONTEURS EXPÉRIMENTÉS 209

CARL WELLER & Cie, ZURICH V.

BUREAU TECHNIQUE

Spécialités:

Robinetterie et pompes en tous genres.

Machines à meules en émeri.

Machines pour travailler le bois.

Machines à jet de sable.

Entreprise complète d'installation de machines

Garantie pour produits de première qualité 3003  
et pour exécution par spécialistes.

Instrument de Précision.

H. Möhlenbruck, Constructeur  
LAUSANNE 2870

Téléphone. Caroline. Belle-Combe.

Nivellement. Appareils électriques.

Disques à calculs.

Construction de tous genres

d'INSTRUMENTS

EXPLOSIFS 3052

Société Suisse  
DES

EXPLOSIFS  
à BRIGUE (Valais).

Dynamites à tous do-  
sages. Détonateurs. Mè-  
ches et tous accessoires.

Fabrique de Cartonnages  
et IMPRIMERIE 2879

A. RION

Rue de Bourg, 16, Lausanne.

Spécialité de Cartons de Bureaux.

Rouleaux et Portefeilles  
pour Ingénieurs et Architectes.

ATELIERS 2862

D'ÉBÉNISTERIE D'ART

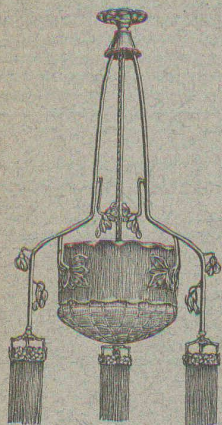
BOBAING

St-Pierre, 2, Lausanne.

Renseignements. Dessins. Devis.

# CHAUFFAGES CENTRAUX

de tous systèmes, sont installés,  
d'après une expérience de 20 ans, par  
**LENZ & C<sup>ie</sup>, BALE**



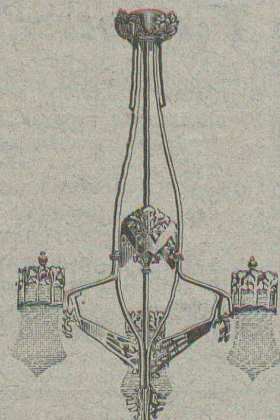
N° 3882.

W. EGLOFF & C<sup>ie</sup>

Fabrique de Lustrerie.

TURGI-LIMMATHAL

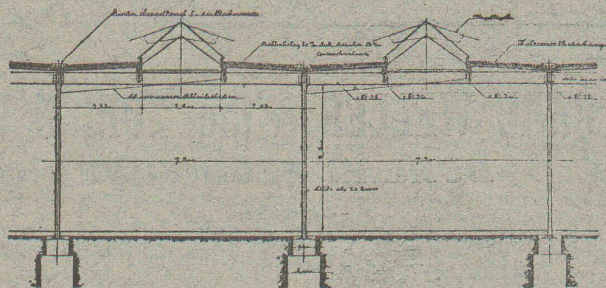
Bronzes et Métaux décoratifs pour Meubles, Boiseries, Appartements, etc.



N° 3692.

## Nouvelles Toitures pour Constructions industrielles

BREVET + N° 23428



Toitures plates prenant jour d'en haut,  
avec dispositif d'aérage, très avantageux pour  
toutes les constructions industrielles :

Magasins. — Halles à marchandises. — Entrepôts. — Ateliers.  
Usines de constructions mécaniques et électriques.  
Londreries. — Industries textiles. — Blanchisseries.  
Teintureries. — Brasseries. — Marchés couverts, etc., etc.

Ce nouveau genre de TOITURE présente les avantages suivants :

272

**Il peut convenir à toutes les orientations pour le jour, venant d'en-haut. — Il est le meilleur système à employer pour tous les climats, aussi bien pour les pays chauds que pour les pays froids, même avec fortes chutes de neige. — Isolation parfaite. — Exécution rapide en toute saison. — Prix très modérés.**

Projets, devis et tous renseignements seront envoyés gratis sur demande, à MM. les Ingénieurs, Architectes, Entrepreneurs et Fabricants par les

Propriétaires du Brevet :

**SEQUIN & KNOBEL**

Ingén. civils p. Constructions industrielles modernes

R Ü T I (Zürich).

Concessionnaires et Représentants :

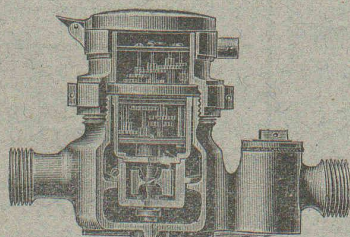
**KOCH & C<sup>ie</sup>, ci-devant E. BAUMBERGER & KOCH**

Entreprise spéciale p. Toitures et Dallages p. Constructions industrielles,

B A L E

## Happ & C<sup>ie</sup>, Armaturenfabrik - Zurich

3116



**Vannes d'arrêt pour toutes pressions.**

**Bouches à eau et Colonnes-fontaines.**

**Tuyaux en fonte et pièces spéciales.**

**Colliers de prises noirs et galvanisés.**

**Laine de plomb pour joints de tuyaux.**

**Compteurs d'eau, Système Andrae.**