

**Zeitschrift:** Bulletin technique de la Suisse romande  
**Band:** 33 (1907)  
**Heft:** 11

## Werbung

### Nutzungsbedingungen

Die ETH-Bibliothek ist die Anbieterin der digitalisierten Zeitschriften. Sie besitzt keine Urheberrechte an den Zeitschriften und ist nicht verantwortlich für deren Inhalte. Die Rechte liegen in der Regel bei den Herausgebern beziehungsweise den externen Rechteinhabern. [Siehe Rechtliche Hinweise.](#)

### Conditions d'utilisation

L'ETH Library est le fournisseur des revues numérisées. Elle ne détient aucun droit d'auteur sur les revues et n'est pas responsable de leur contenu. En règle générale, les droits sont détenus par les éditeurs ou les détenteurs de droits externes. [Voir Informations légales.](#)

### Terms of use

The ETH Library is the provider of the digitised journals. It does not own any copyrights to the journals and is not responsible for their content. The rights usually lie with the publishers or the external rights holders. [See Legal notice.](#)

**Download PDF:** 30.03.2025

**ETH-Bibliothek Zürich, E-Periodica, <https://www.e-periodica.ch>**

## Société d'exploitation des Câbles électriques.

Système BERTHOUD, BOREL & C<sup>ie</sup>

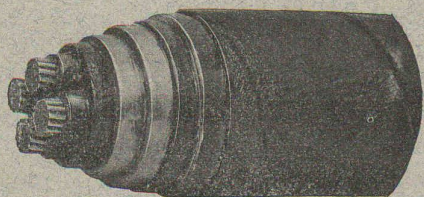
Maison fondée en 1879. — CORTAILLOD (Suisse). — Maison fondée en 1879.

Câbles électriques pour toutes tensions et pour tous usages.

Spécialité de Câbles souterrains pour l'Eclairage électrique, la Téléphonie, la Télégraphie, Signaux, etc.

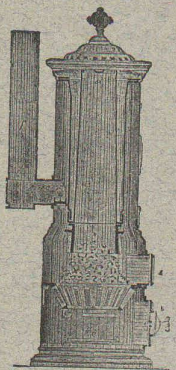
Cordes de cuivre nues. — Cordes souples de toutes sections pour Electrochimie. 3719

CONDENSATEURS — ACCESSOIRES



Fabrique de Chauffage central et Poèlerie moderne.

## C. SAMBUC FILS & C<sup>ie</sup>, Lausanne



### CHAUFFAGES CENTRAUX

à eau chaude et vapeur à basse pression.

Calorifères - Thermosiphons élégants pour appartements. 3976

### Installations complètes de CUISINES d'HOTELS

Séchoirs, Bains et Buanderies, à forfait.

### Calorifères Universels brevetés

avec régulateurs de tirage, + N° 25,968.

Exposition Internat. Milan 1906: Diplôme d'Honneur et Médaille d'Or.

Etudes Techniques et Devis sur demande.

Fabrique lausannoise d'appareils de chauffage.

## G. WEBER, constructeur

LAUSANNE 256

### CHAUFFAGES CENTRAUX

à eau chaude et vapeur à basse pression.

CHAUFFAGES CENTRAUX LOCAUX (localisés à un seul appartement).

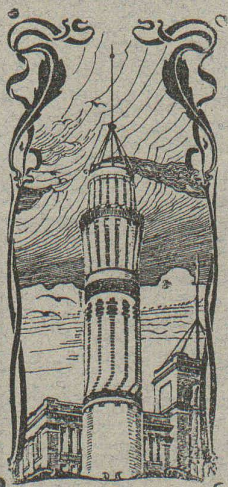
Installations complètes de cuisines d'hôtels

donnant une grande économie de combustibles.

Séchoirs, Bains, Buanderie perfectionnée, Brevet + 11466

### CALORIFÈRES UNIVERSELS

Etudes techniques et devis sur demande.



## J. WALSER & Co

ENTREPRISE DE CONSTRUCTIONS

WINTERTHUR

SPÉCIALITÉS : 3868

Cheminées d'usines et de Chauffage.

Maçonneries de Chaudières

de tous systèmes.

Construction de Fourneaux

pour tous les services industriels.

Matériaux réfractaires en toutes qualités.

## SOCIÉTÉ ROMANDE D'ÉLECTRICITÉ, à TERRITET

Ensuite de modifications aux usines nous offrons à vendre à de bonnes conditions et en parfait état :

### 7 alternateurs monophasés,

type cloche de 250 HP. chacun, 5000 volts, 600 tours, avec ou sans les tur-

binés qui leur sont accouplées et qui sont établies pour 200 m. de chute. Appareils de tableau. H 3765 M S'adresser à la Société romande d'Electricité, Territet.

## Gesucht : Mehrere im Eisenbahnbau erfahrene Ingenieure (Bauführer und Bauführerassistent)

für den Bau des I. und II. Loses (St. Gallen-Dehershaim) der Bodensee - Toggenburgbahn. Anstellungsdauer: Circa 2 1/2 Jahre.

Schriftliche Anmeldungen mit kurzen Darstellung des Bildungsganges und der bisherigen Berufstätigkeit, sowie der Gehaltsansprüche sind bis 15. Juni a. c. direkt der Bauunternehmung LOCHER & Cie, in Zurich, einzureichen.

## SOUMISSIONS

1. BÉTONS ARMÉS
2. CHAUFFAGE CENTRAL
3. APPAREILS SANITAIRES

La Municipalité de Vevey met en soumission les travaux de Bétons armés, — Chauffage central — Appareils sanitaires du nouveau Collège primaire de garçons, au Quai de la Veveyse.

Pour tous renseignements et conditions, s'adresser au bureau de l'architecte M. CH. GUNTHER, rue du Panorama 9, chaque jour ouvrable, de 9 heures à midi.

Les soumissions, sous pli cacheté, portant la suscription : **Soumission pour travaux de.....** devront parvenir au **Greffé municipal** aux dates suivantes :

a) Bétons armés et Appareils sanitaires, le 8 juin 1907.

b) Chauffage central, le 22 juin 1907.

Vevey, le 13 mai 1907.

(3957 a.)

Secrétariat municipal.

## L'Association Suisse des Electriciens

fera paraître prochainement :

### CARTE des STATIONS CENTRALES d'ÉLECTRICITÉ EN SUISSE

avec la liste des Stations centrales d'électricité,

contenant les indications sur le genre et la puissance de la force motrice et sur le genre du courant.

Echelle 1 : 500,000. Broché en enveloppe. Prix 4 francs. Format de poche.

### Carte des lignes Suisses de transport électrique,

y compris les chemins de fer électriques, en 22 feuilles, échelle 1 : 400,000.

Prix de chaque feuille collée sur toile, en format de po-

che, 4 francs.

Sur demande spéciale on livre des groupements de plusieurs feuilles.

La première des deux cartes sert aussi de feuille synoptique des 22 feuilles de la deuxième carte. 3937

La carte des Stations centrales ainsi que les feuilles de la carte des lignes de transport sont vendues séparément par le Bureau de l'Association Suisse des Electriciens, Hardturmstrasse 20, Zurich III, et le Geographische Institut von J. Meier, vorm. J. Wurster & Co, Bahnhofstrasse, Zurich I.

### INGÉNIEUR

Le Service des Eaux de Lausanne cherche un ingénieur qui aura à s'occuper des travaux hydrauliques, constructions de réservoirs et pose de conduites d'eau.

Connaissance de cette branche exigée. H 32749 L. Entrée en fonctions immédiate. **Délai d'inscription : 30 juin 1907.**

Pour renseignements, s'adresser à l'ingénieur du Service des Eaux, à Lausanne, rue du Pré, 25.

### VENTES

## de Bois de service

Le jeudi 20 juin 1907, à 2 heures de l'après-midi, à l'Hôtel de Ville, salle du Conseil communal,

La Municipalité de Lausanne

fera vendre, aux enchères publiques, les bois de service désignés ci-après :

I. Triage du garde Jules Corbaz, aux Planches du Mont.

**Benenté :**

689 pièces de sapin, cubant 1140 m<sup>3</sup> 70, Nos 1 à 689.

II. Triage du garde H<sup>ri</sup> Regamey, à Moille-Saugeon.

Aux Censières :

1186 pièces de sapin, cubant 1901 m<sup>3</sup> 85, Nos 1 à 1186.

Montagne du Château : 30 pièces de sapin, cubant 45 m<sup>3</sup> 75, Nos 1187 à 1216.

III. Triage du garde Eug. Favrat, au Chalet à Trolliet.

**Tirecruz :**

177 pièces de sapin, cubant 226 m<sup>3</sup> 45, Nos 400 à 576.

**Côtes :**

361 pièces de sapin, cubant 335 m<sup>3</sup> 50, Nos 1 à 361.

99 pièces de sapin, cubant 89 m<sup>3</sup> 85, Nos 903 à 1001.

Pour renseignements, s'adresser à l'inspecteur forestier de la Commune et, pour voir les bois, aux gardes-forestiers pré-nommés. H. 32745 L.

Lausanne, le 6 juin 1907.

Direction des Domaines.

## Librairie F. Rouge & C<sup>ie</sup>, Lausanne.

4, Rue Haldimand, 4.

Construction et entretien des routes et chemins, par A. DEBAUVE. 1 vol. in-8, 18 fr.

Essai des machines à courant continu et alternatif, suivi des règlements actuellement publiés concernant les essais, par P. BOURGUIGNON. In-8, cartonné, 15 fr.

Notions générales de la télégraphie sans fil, par R. DE VALBREUZE, 7 fr. 50

Les moteurs à gaz. Etude des projets, construction et conduite des moteurs à explosion, par H. HÆDER. Première partie,

avec 726 illustrations, 75 tableaux et de nombreux exemples numériques, 12 fr. 50

Actualités scientifiques, 3<sup>e</sup> année, par M. DE NANSOUTY, 3 fr. 50

## Le Petit Larousse illustré.

Divisé en trois parties : Langue française. — Locutions latines et étrangères. — Histoire, Géographie et Biographie.

Ainsi conçu, le **Petit Larousse illustré** ne réunit pas seulement une quantité de renseignements telle qu'on n'en avait jamais rassemblé sous un volume aussi restreint : il les présente encore sous la forme la mieux étudiée et la plus agréable. D'un format commode, imprimé en caractères très nets et très lisibles, plus intéressant, plus pratique et plus complet, plus parfait, en un mot, à tous égards, que tout ce qui a été fait (en ce genre jusqu'à ce jour, il réalise, à un prix exceptionnellement modique, le type accompli du dictionnaire manuel, ce livre indispensable entre tous.

1664 pages, 5000 gravures, 680 portraits, 120 cartes et 130 tableaux encyclopédiques.

Relié toile, 5 fr. En reliure souple, pleine peau, 7 fr. 50.

## Gazette de Lausanne

Journal politique et littéraire.

Organe de 1<sup>er</sup> ordre. — Grand format. — Fondée en 1798.

PARAISSANT SIX FOIS PAR SEMAINE

La **Gazette de Lausanne** est un des journaux les plus appréciés et les plus répandus de la Suisse et de l'étranger. Elle offre à ses lecteurs un ensemble de renseignements complets, soit sur les affaires du pays, soit sur la politique étrangère. Elle a des correspondants dans les principales villes de la Suisse. De même à Paris, Bruxelles, Rome, Berlin, etc., d'où elle reçoit des lettres périodiques.

La **Gazette de Lausanne** a pour collaborateurs les meilleurs écrivains de la Suisse romande. Elle publie des chroniques artistiques, musicales, scientifiques et militaires. Feuilletons choisis. Service télégraphique étendu.

## Atelier Mécanique de Menuiserie

### JACCOUD-HURNI

LAUSANNE, Clos Ouest, route de Morges, LAUSANNE

3315

TÉLÉPHONE 2067

Installation de Bureaux et Magasins. Réparations en t<sup>s</sup> genres.

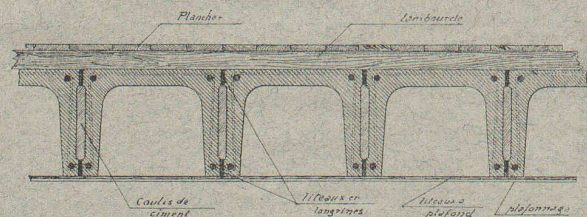
## Société Suisse des Bétons Armés, Berne

(S. A.)

Bureau à LAUSANNE: Avenue F.-C. de la Harpe.

Construction de planchers et couvertures en béton armé par l'emploi de **Poutres U** se fabriquant au moule à pied d'œuvre

Concession de licences. Renseignements et devis gratuits. 3390



# FRANCILLON & C<sup>ie</sup> LAUSANNE

### Nivellement général du Canton de Vaud.

Le Département des Travaux publics avise MM. les ingénieurs, architectes, géomètres et les administrations de la mise en vente, au prix de 1 fr. l'exemplaire, de la deuxième livraison du nivellement général du canton de Vaud.

Cette deuxième livraison contient la cote d'altitude, les plans de situation et de détail des repères métalliques des lignes suivantes :

- 1° Lausanne - Lutry - Cully - St-Saphorin - Vevey - Montreux - Villeneuve-Roche - Yverne - Aigle - Bex - St-Maurice-Bains de Lavey.
- 2° Villeneuve - Noville - Ghessel - Porte du Secx.
- 3° Aigle - Pont d'Harsaz.
- 4° Olon (En Bruet) - Gare de St-Triphon - Pont de Collombey.
- 5° Bex (Pont du Cotterd) - Pont de Maßsongex.

La première livraison continue à être en vente au prix réduit de Fr. 1.50 l'exemplaire.

S'adresser au Département des Travaux publics, Service d'Entretien. H 30469 L.

Lausanne, le 21 janvier 1907.

Le Chef du Département,

PAUL ETIER.

## CARRELAGES de Winterthour.

3698

Carreaux en faïence pour revêtements.

A. Werner-Graf, Winterthour.

## Atelier de reproduction de dessins techniques

A RYFFEL

Téléphone 6027.

Schiplé 51, ZÜRICH I, Schiplé 51

Téléphone 6027.

Décalques d'après les nouvelles méthodes, d'une exécution irréprochable. — Héliographies, positives, négatives et Sepia. Négrographie, copies en noir foncé, lignes très nettes et fond d'un blanc pur, sur papier à décalquer, à dessin ou papier toile, en diverses forces. 3867

Prompte exécution, quel que soit le temps. — Service soigné, rapide et bon marché. — Echantillons et prix à disposition. Vente de papier héliographique, à décalquer et à dessin. — Prix modérés.

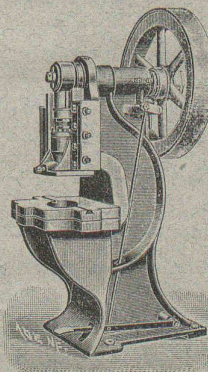
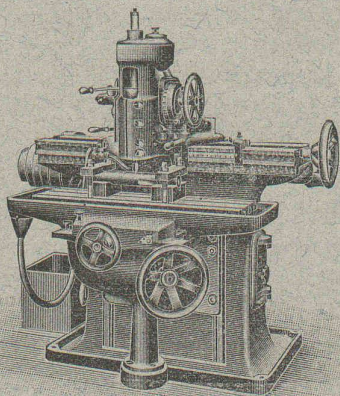
## ALFRED RUBIN, Ingénieur, Zürich I.

Bahnhofstrasse, 94.

1. Presses à excentrique et à friction, Presses à emboutir, Balanciers, Laminoirs, Cisailles, Tours à repousser et à lisser, etc.

2. Machines-Outils modernes. Tours divers, Etaux limeurs, Machines à fraiser, percer, meuler, affuter, etc. 3621

3. Matériel pour chemins de fer et tramways, fil de fer et d'acier galvanisé, fil de cuivre. Ressorts pour wagons. Pièces forgées, arbres en acier nickelé, aiguillages et croisements en acier maganese. Installation complète d'atelier et d'outillage pour tramways.



## POUTRES SIEGWART

Plancher en béton armé, consistant en poutres creuses fabriquées séparément à l'avance dans nos usines à Lyss et mises sur place l'une à côté de l'autre. Pose très simple, sans coffrage, ni échafaudage, par conséquent point de danger d'un décentrement prématuré. 3903

Possibilité de charger les planchers immédiatement après la pose des poutres, permettant ainsi un avancement des travaux sans retard.

Grande sécurité contre l'incendie et action isolante au point de vue de la température et du son.

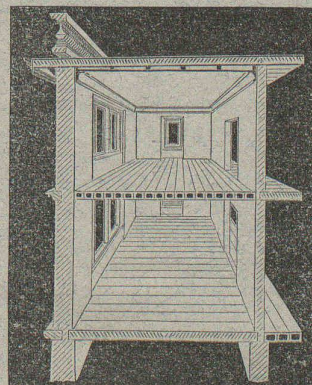
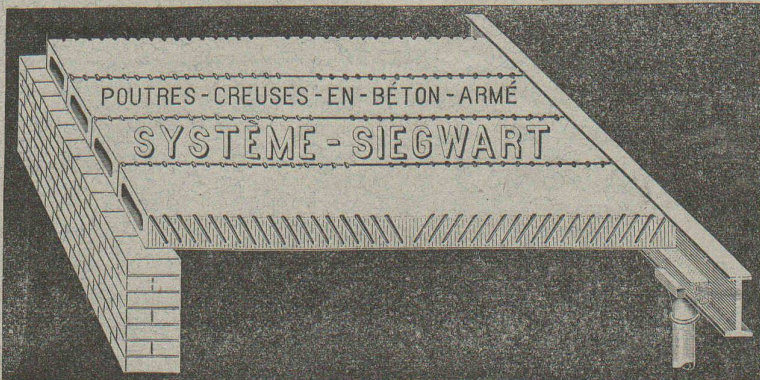
Devis gratuits à disposition.

Production annuelle : 30 à 50,000 m<sup>2</sup>.

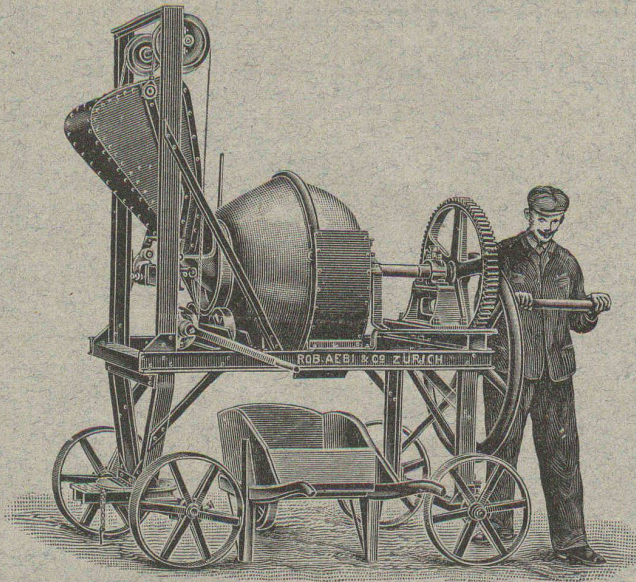
G. & A. BANGERTER Fabrique de produits en ciment. LYSS (Berne).

Seuls concessionnaires pour les cantons de Bâle, Soleure, Berne et la Suisse romande.

Représentant pour les cantons de Vaud, Valais et Genève : M. L. KOCH, à LAUSANNE



Le plus ancien et plus éprouvé des systèmes de béton armé, fabriqués machinalement



## Gâcheuse

pour le 3853

### Béton et le Mortier

Brevet + No 22798

pour

fonctionnement à bras ou au moteur.

Rendement 20-300 m<sup>3</sup> par jour.

Plus de 300 machines fournies.

DEVIS PAR

**Robert Aebi & Co,**  
ZURICH V

### Kanalsteine für electr. Kabel

+ Patente 11263, 11295, 24700, 24701  
vorzüglich bewährte Systeme,  
empfehlen bestens 3794  
Vereingte Ziegelfabriken  
**Thaingen, Hofen**  
& Rickelshausen,  
**Zündel & Cie**  
THAINGEN (Kanton Schaffhausen)  
Ausführliche Prospekte u. Zeichnungen,  
sowie Musterstücke auf Verlangen gratis u. franco.

### EXPLOSIFS 3803

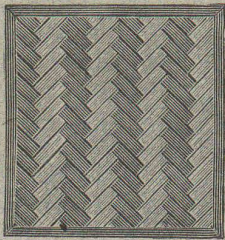
Société Suisse

DES

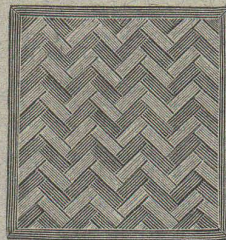
**EXPLOSIFS**  
à BRIGUE (Valais).

Dynamites à tous dosages. Détonateurs. Mèches et tous accessoires.

## FABRIQUES RÉUNIES de Xylolith et d'Acide carbonique. S. A. à WILDEGG (Canton d'Argovie).



Brevet + No 9080.



Vissé sur faux ou vieux plancher, rendu posé au bain de mortier de silicate de soude sur béton en ciment Portland, ou béton en scorie, selon tous les dessins : carré, octogones, etc., en quatre couleurs et en forme de fougères (bâtons rompus).

Xylolith incombustible, chaud : Bois de pierre, insonore, durable.

Echantillons, prospectus, albums et certificats  
gratuits et franco sur demande.

279

Seulement en Suisse environ 200,000 m<sup>2</sup> de parquets et environ 10,000 marches d'escalier ont été posés jusqu'ici.

### Planchers en béton armé.

Système nouveau, dont les avantages principaux sont : la résistance, la légèreté, l'incombustibilité et l'insonorité.

Ces planchers peuvent se préparer à l'avance et ne nécessitent, par conséquent, pas de cintrage à la pose.

3282

### Blocs creux en béton armé

pour construction de murs d'habitation et d'ateliers, très isolants et résistants, et remplaçant avantageusement les murs en maçonnerie.

S'ADRESSER, POUR RENSEIGNEMENTS ET DEVIS, à

**MM. PERRIER & SAULNIER, Entrepreneurs,**  
1, RUE VOLTAIRE, 1, GENÈVE

## CARL WELLER & Cie, ZURICH V. BUREAU TECHNIQUE

### Spécialités :

Robinetterie et pompes en tous genres.

Machines à meules en émeri.

Machines pour travailler le bois.

Machines à jet de sable.

Entreprise complète d'installation de machines

Garantie pour produits de première qualité

3003

et pour exécution par spécialistes.

## RENFER & Co, S. A. Boujean & Bienne.

3075-1, 2

SCIERIES, PARQUETERIE, USINE D'INJECTION

### POTEAUX injectés

pour Conduites électriques.

## BECK & WETLI

Successeurs d'Albert Pamblanc.

3021

6, Place du Pont LAUSANNE Place du Pont, 6.

Entreprise spéciale de COUVERTURES en Ciment ligneux

Installation et vérification de Paratonnerres, Ferblanterie et Couverture pour bâtiments. Plomberie. Appareillage pour eau et gaz.

Téléphone No 1507.

## SOCIÉTÉ ANONYME D'ENTREPRISES ET DE CONSTRUCTIONS

NEUCHÂTEL

Bureau : Coq-d'Inde, 24.

Téléphone No 756.

Adresse télégraphique :

ENTREPRISES, NEUCHÂTEL

NEUCHÂTEL et LAUSANNE

Entreprises de Travaux publics.

BÉTON ARMÉ

Bâtiments, fabriques, réservoirs, ponts, etc.

SÉCIALITÉ DE CARRELAGES EN TOUS GENRES (Fourniture et pose). — EXPOSITION PERMANENTE

Produits des Fabriques RANSBACH, HEMIXEN, APPIANI, RAGONITZ, etc. —o— Appareils sanitaires anglais de la Maison TWYFORDS  
Pavages et asphaltages en tous genres. Concessionnaires de la Asphalt Paving Co Ltd.  
Roc et pierre de taille jaune d'Hauterive, carrières de la Société.

(3516)

Bureau technique. — Plans et devis à disposition sur demande.

ATELIERS DE CONSTRUCTIONS DE ST-GEORGES PRÈS ST-GALL, SOCIÉTÉ EN COMMANDITE

Ludwig v. Süsskind

SPÉCIALITÉS :

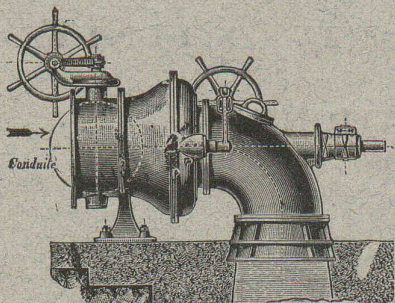
# Presses hydrauliques de tous genres.

Presses pour estampage (pour travaux de forge et à l'étampe).  
Presses pour emboutissage de toute sorte. — Presses pour collecteurs.  
Presses pour fil de plomb. — Presses pour couronner les roues.  
Presses pour plaques de matières isolantes. — Presses à monnayage.  
Presses pour l'emballage de marchandises.  
Presses pour hacher ou couper toute espèce de matériaux.

(Production de l'année passée en presses hydrauliques : 6,500,000 kg. de pression totale). 3732

Pompes hydrauliques. — Accumulateurs hydrauliques. — Multiplicateurs hydrauliques.

Ateliers de Constructions Mécaniques  
de Vevey (Suisse). Maison fondée en 1830.



Fonderies  
de Fer et de Bronze.  
Turbines et Régulateurs  
Manchons  
d'accouplement élastiques. 3571  
Pompes.  
Compresseurs d'air.  
Pressoirs à vin continus.  
Pétrins et Fours mécaniques  
Tuyauterie en tôle.  
Chaudronnerie. Charpentes  
et Ponts en fer.

Fabrique de Machines, Fribourg  
S. A.

CHAUFFAGE CENTRAL  
des meilleurs systèmes.

Buanderies  Séchoirs  
ET

Installations de Bains.

Premières références. 3803

## CUIVRE ÉLECTROLYTIQUE

FILS DE CUIVRE DE HAUTE CONDUCTIBILITÉ mous, demi-durs et durs. 3781-4  
FILS DE TROLLEY rond et à double champignon pour traction électrique.  
FILS CARRÉS, MÉPLATS, DEMI-RONDS, OVALES, PROFILÉS, etc.  
BARRES, rondes, carrées, méplates et profilées, toutes sections.  
CABLES nus de toutes sections, en couronnes ou sur bobines.  
Planches, Bandes, Ronds, etc. Bronze phosphoreux.  
Fils de Bronze pour téléphonie, pour frettage et autres usages.  
— TUBES EN CUIVRE ROUGE SANS SOUDURE —

Grand stock assorti. — Exécution rapide.

Kleinert & Girard, à Bienne.

Agents généraux de la Compagnie des Tréfileries du Havre

Anciens Etablissements Lazare Weiler, à Paris.

## SOCIÉTÉ GENEVOISE

POUR LA

Construction d'Instruments de Physique et de Mécanique

GENÈVE

COMPTEURS D'ÉNERGIE ÉLECTRIQUE

pour tout voltage ou ampérage pour courants alternatifs.

Compteurs à prix multiples, système Baumann,  
adoptés par la Commune de Lausanne.

Instruments de précision pour Ingénieurs et Architectes.

Machines à froid et à glace.

INSTALLATIONS FRIGORIFIQUES COMPLÈTES

Devis et Prospectus gratis. 3866

FABRIQUE D'ACCUMULATEURS D'OERLIKON

OERLIKON, près Zurich.

## ACCUMULATEURS

pour toutes applications. 3876

Bureau pour la Suisse romande :

LAUSANNE, Chemin Vinet, 29.

# Université de Lausanne. -- Ecole d'Ingénieurs.

L'école comprend les divisions du **génie civil**, de **mécanique**, d'**électricité** et de **chimie**.

La durée des études est de **sept semestres**. Il est annexé à l'école un cours préparatoire d'une année, destiné aux candidats immatriculables à l'Université et qui ne possèdent pas les connaissances spéciales nécessaires pour l'admission en première année.

Le programme détaillé renfermant les conditions d'admission, le programme des cours et le règlement des études est envoyé franco sur demande adressée à la Direction.

F. ROUGE & Cie, Librairie de l'Université.

4, rue Haldimand, 4, LAUSANNE

VIENT DE PARAÎTRE :

MINISTÈRE DES TRAVAUX PUBLICS, DES POSTES ET DES TÉLÉGRAPHES

## COMMISSION DU CIMENT ARMÉ

EXPÉRIENCES, RAPPORTS & PROPOSITIONS  
INSTRUCTIONS MINISTÉRIELLES

relatives à l'emploi du

# BÉTON ARMÉ

Un volume in-4° de 481 pages, avec nombreuses figures et 8 planches hors texte. Prix, **27 fr. 50**

### DERNIÈRES PUBLICATIONS

**Les Scieries et les machines à bois**, par P. RAZOUS, In-8°, avec gravures, Fr. 15.—

**L'Eau dans l'industrie**. Deuxième édition complétée par une *Etude spéciale sur les corrosions des générateurs de vapeurs industriels et marins*, par H. DE LA COUR. In-8°, avec gravures, Fr. 15.—

**Etude sur l'emploi des courroies dans les voitures automobiles**, par R. CHAMPLY. In-8°, Fr. 4.—

**La Dénaturation de l'alcool en France et dans les principaux pays voisins**, par R. DUCHEMIN. In-8°, Fr. 7.50

**Les Moteurs à gaz**. Etudes des projets, construction et conduite des moteurs à explosion, par H. HÆDER. Tome I. In-4° Fr. 42.50

**Notes et formules de l'ingénieur et du constructeur-mécanicien**, de DE LA HARPE. Par un comité d'ingénieurs sous la direction de MM. CH. VIGNEUX, MILLANDRE et BOUQUET. 15<sup>e</sup> édition 1907, Fr. 12.50

**Principes de la construction des machines-outils**, par J. MERLOT. Grand In-8°, avec 987 figures. Cartonné, Fr. 40.—

### Handbuch für Eisenbetonbau.

Herausgegeben von D<sup>r</sup>-ingénieur F. VON EMPERGER. III Band

**Bauausführungen aus dem Ingenieurwesen**. Bearbeitet von F. VON EMPERGER, A. NOWAK u. F. OTTO SCHULZE.

I Theil : *Grund und Mauerwerksbau ; Wasserbau* In-8°, avec 547 figures et 4 planches doubles, Fr. 20.—

### Grand choix d'Ouvrages Technologiques. Règles à calculs Faber.

**Le Contremaître mécanicien**, par J. LOMBARD et J. CAEN, Fr. 7.50

**Le Carbone et son industrie**, par JEAN ESCARD. Grand in-8°, Fr. 25.—

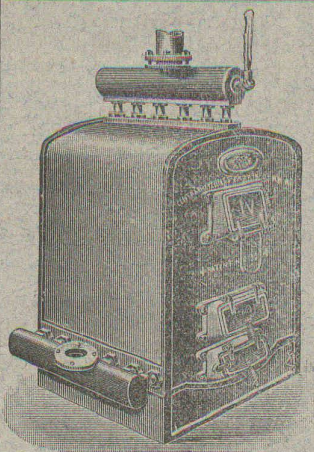
### Cartes Fédérales.

**ATLAS TOPOGRAPHIQUE DE LA SUISSE**  
Atlas Siegfried. Echelle 1 : 25,000 et 1 : 50,000. Chaque feuille non collée, Fr. 1.—

**CARTE TOPOGRAPHIQUE DE LA SUISSE**  
Dite **Carte Dufour**. Echelle 1 : 100,000. Prix suivant les feuilles, 1 fr. et 2 fr. Collées sur toile, 2 fr. et 3 fr.

**CARTE GÉNÉRALE DE LA SUISSE**  
Echelle 1 : 250,000. Prix de chaque feuille, 2 fr. Collées sur toile, 3 fr.

*Catalogue des publications du Bureau topographique fédéral  
gratuit et franco sur demande.*



Installations  
3842 DE  
**CHAUFFAGES CENTRAUX**  
de tous systèmes  
ET DE  
**Services d'eau chaude**

Bains, Buanderies.  
Séchoirs.

Brevet Suisse  
N° 21,928.

**FABRIQUE de CHAUFFAGE CENTRAL BERNE S.A.**  
Ancienne Maison J. RUEF  
**OSTERMUNDIGEN**

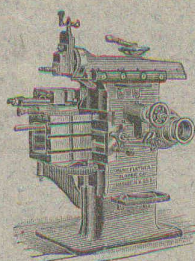
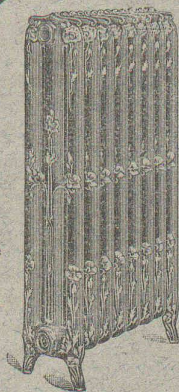
Appareils  
de Désinfection  
et de Stérilisation.

Prospectus et devis sur demande

Représentant pour Vaud et Valais :

**Emile-F. CHAVANNES, Ingénieur**

Téléphone 1412. Rue du Midi, 3, Lausanne.



**J. Lambercier & C<sup>ie</sup>, Genève**

\* Fabrique d'Huiles et Graisses industrielles. \*

SPÉCIALITÉ DE 230

**Fournitures pour Usines**

\*\* Organes de transmissions. \*\*

Arbres, Paliers, Courroies, Graisseurs, etc.

MACHINES, OUTILS, AMÉRICAINS & AUTRES

**TRAVAUX D'ASPHALTAGE**

et applications diverses de matières asphaltiques. 3857

**ISOLANTS** — Couvertures légères. — **ISOLANTS**

Planelles en asphalte comprimée, résistantes à 335 lbs par cm<sup>2</sup>.

**H. LAVANCHY & FILS, Vevey**

POUTRELLES CIMENT ARMÉ, Système O. Lavanchy.

FABRIQUES DE PARQUETS. Menuiserie et Scierie mécanique.

**STUBER & C<sup>ie</sup>**

SCHUPFEN (Canton de BERNE, Suisse). Téléphone.

Parquets des plus simples aux plus riches. Parquets s<sup>r</sup> bitume

Fabrique de fenêtres. — Usines hydrauliques et à vapeur. 3865

**GERBER BEAUJEU**, représentant.

Téléphone 1965, Le Mont-Rose, route de Montoie, Lausanne. Téléphone 1965.

**F. MÉGEVAND & Cie**

GENÈVE — Rue Richemont, 20 — GENÈVE

Pièces détachées pour l'électricité.

Fabrique de vis et décolletages en tous genres.

Filières et tarauds. — Nickelage. 3774

# Société pour la vente des Chaux et Ciments

DE LA SUISSE ROMANDE (G. P. B.)

**LAUSANNE**

Puissance de production en ciments, chaux et plâtres, 15,000 wagons de 10 tonnes.

Comprend les

**Usines de Grandchamp et de Roche.**

**Usines de la Paudèze.**

**Usines de Baulmes et de Vouvry.**

**Ciment Portland artificiel.**

**Ciment naturel. — Ciment prompt.**

**Ciments mixtes (Paudézite, Rochîte).**

**Chaux lourdes, mi-lourdes et légères.**


BUREAU DE VENTE POUR LA SUISSE FRANÇAISE (Neuchâtel excepté)

des Chaux hydrauliques et Ciments des Usines neuchâteloises.



# ATELIERS DE CONSTRUCTION OERLIKON

OERLIKON PRÈS ZÜRICH



## Moteurs Electriques

de toutes grandeurs et pour tous les genres de courant.

Moteurs spéciaux pour appareils de levage.

Moteurs à carcasce étanche. 3391

Moteurs mono- et triphasés à vitesse variable.

Téléphone 1771 RENSEIGNEMENTS ET DEVIS : Téléphone 1771 à LAUSANNE, Gare Lausanne-Ouchy.

**H. ROD & C<sup>ie</sup>**  
RENENS  
FABRIQUE DE  
Tuyaux, Carrelages et Briques  
en ciment. 3217  
Téléphone 1350


**A. JUCKER**  
Succ<sup>e</sup> de  
Jucker - Wegmann  
Papiers en gros  
Zurich 3800

Spécialité de papiers et toile à dessin et à calquer, des meilleures qualités, en rouleaux et feuilles.

**PATENTE**  
Hans Stichelberger  
Ingénieur  
BASEL, Leonhardstr 34

Téléphone 24.

Vitrages et Devantures de magasin.



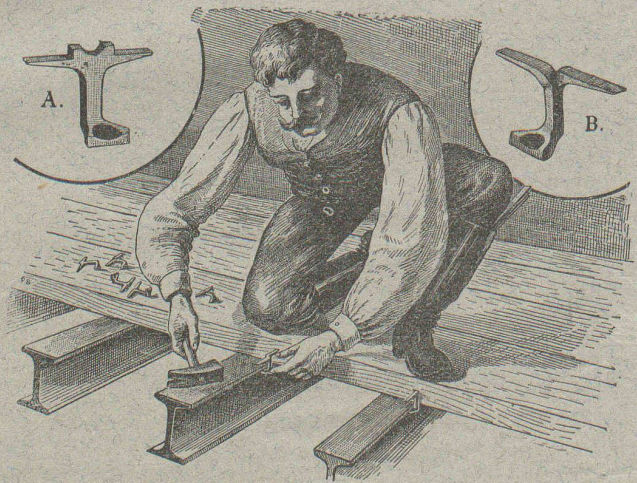
Escaliers en fer. Marquises et Vérandas.

ETUDE - DEVIS 3191

Atelier de **Serrurerie Mécanique**  
LAUSANNE \* **H. RAPIN** \* 8, Maupas  
Entreprise générale de toute la Serrurerie en bâtiment et fer forgé.

## Crampons d'assemblage A & B

Systeme Rordorf



s'expédient en trois grandeurs par tous les magasins de fer et 3762 les propriétaires du brevet: (Za 1435 G)  
**RORDORF FRÈRES, Auf der Mauer, 5, ZURICH.**

**BRIGUE - SIMPLON** 3672  
**LE BUFFET-RESTAURANT DE LA GARE**

accepte des pensionnaires en 1<sup>re</sup> et 3<sup>me</sup> classes pour la journée complète ou pour 1 ou 2 repas seulement à des conditions très favorables.

Cuisine et caves soignées. Restauration à toute heure.

Spécialité de fondues, raclettes et viande salée du Valais.

Prix réduits pour Sociétés et Ecoles.

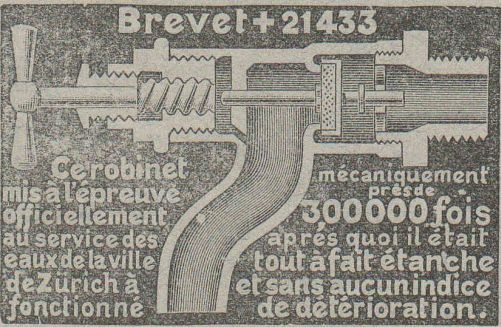
Voitures et traîneaux pour la vallée de Conches et les environs à disposition à toute heure. Tarifs d'hiver très réduits.

(H. 35787 L.) **Joseph SEILER.**

Fonderie et Robinetterie de **LYSS**

**CHAUFFAGES CENTRAUX**

Brevet + 21433



Cerobinet mis à l'épreuve officiellement au service des eaux de la ville de Zurich à fonctionne

mécaniquement pressé 300000 fois après quoi il était tout à fait étanche et sans aucun indice de détérioration.

Robinerie pour Eau, Gaz, Vapeur, Acétylène.

Garanti ne dégouttant pas. 3792

**JE. FUGLISTER**  
NEUCHÂTEL  
CLICHÉS EN TOUS GENRES



**PHOTOGRAMMURE ARTISTIQUE**

# AVIS

Maison anglaise — électricité — demande agent général pour la Suisse pour des brevets d'électricité très demandés. Maison de tout premier ordre, ayant bonnes relations avec des Compagnies de Tramway. 3961  
S'adresser « F », Electrical Press, Ltd, 37 & 38, Strand, London, W. C.

**BUREAU TECHNIQUE MATTHEY**  
Ingénieur, & Cie, Lausanne,  
Lausanne, Av. Ruchonnet, 4,  
H. 12,491 L. Téléphone N° 2352.

Etudes de routes et chemins, ouvrages d'art, égouts, captages et adductions d'eau, réservoirs, assainissements et drainages; travaux hydrauliques; calculs de résistance et dessins d'ouvrages métalliques (charpentes, ponts, passerelles, etc.); expertises et consultations.

Société Céramique

## RICHARD - GINORI

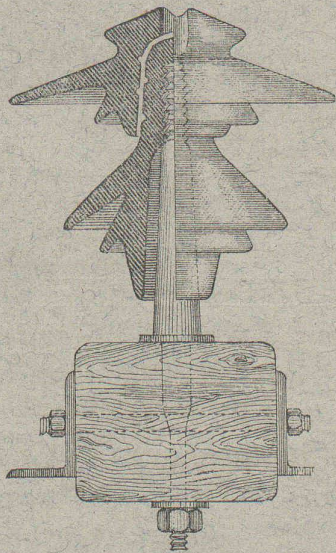
MILAN (ITALIE).

Capital L. 8,000,000 entièrement versé. 3796

# ISOLATEURS

pour hautes et basses tensions en **PORCELAINE DURE**

BASES et MANCHES pour interrupteurs.



VIROLES

pour lampes électriques, etc., etc.

CATALOGUES gratuits sur demande.

Représentants généraux pour la Suisse :

**HAUS & Co, BALE**

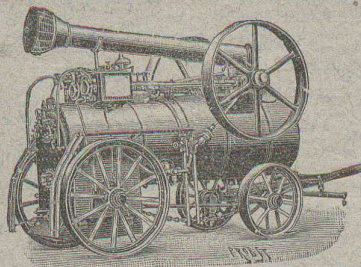
BUREAU INTERNATIONAL DE BREVETS D'INVENTION

## NAEGELI & Cie

Rue de l'Hôpital, 32, **BERNE** à proximité de la gare.

3267 Ingénieur-Directeur : **F. NAEGELI**

ancien expert - examinateur du Bureau fédéral des brevets.



### Locomobiles

12-60 CHEVAUX

LOCOMOBILE

demi-fixe 10 chevaux.

Locomotives d'entrepreneurs

10 30 65 chev.

Ecartement 600 750 1000 mm.

POMPES CENTRIFUGES

Moteurs à pétrole et à benzine, 6-10 chevaux.

TREUILS ROULANTS à vapeur et électrique, à vendre ou à louer, disponibles de suite.

S'adresser à :

## FRITZ MARTI, S. A., BERNE

Compagnie pour la Fabrication des Compteurs  
et Matériel d'Usines à Gaz.

ANCIENNE MAISON

3682

A<sup>DE</sup> SIRY, LIZARS & Cie, GENÈVE

### Compteurs Duplex

Nouveau compteur à mesure invariable et à volant équilibré.

Compteurs secs.

Appareils pour Usines à Gaz.

Construction d'Usines à Gaz complètes.

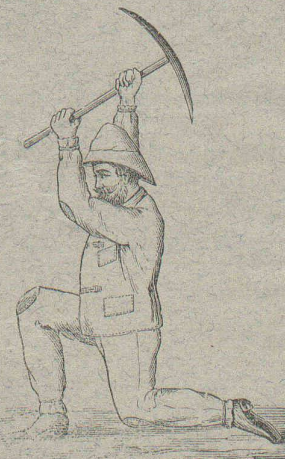
## Daniel PERRET, Appareilleur

Avenue Béthusy. LAUSANNE Avenue Béthusy.

Installateur des Eaux de Cossonay, Ballaigues, Vallorbe, Vaulion, Echallens, Bremblens, Leysin, etc.

Spécialité de canalisations à haute pression. Chauffages de serres, chambres de bains et buanderies. Installations pour eau et gaz. Appareils sanitaires de tous systèmes. Serrurerie en tout genre. — Etudes et devis sur demande. 3946

CAOUTCHOUC POUR TOUTES  
APPLICATIONS



## Th. de Ragosine

LAUSANNE

Grotte et rue du Midi, 20

3921

SPÉCIALITÉS :

Fournitures pour chemins de fer.

Vêtements de mineurs,  
type spécial.

Tapis en caoutchouc.

Gants. — Souliers, etc., etc.

Matières isolantes.

Achat de vieux caoutchouc.

# SCHEJA

Planchers sans joints  
Dallages d'escaliers

hygiéniques,

3841-1

chauds,

incombustibles.

G. MONNEY & Cie, Yverdon

successeurs de DUTOIT & Cie.

**Architecte,** 28 ans, ayant fait ses études à Stuttgart et à Paris, dirigeant actuellement un bâtiment important, cherche place dans un bureau de la Suisse romande. Esquisses et certificats à disposition. Entrée à convenir. Offres sous **S. N.** au bureau de l'Indicateur Vaudois, Lausanne.

**A VENDRE**

**1 Locomobile** de 8 chevaux, à Jiriques et pavés d'asphalte, le tout en très bon état. — S'adresser à **F.-A. De Brot**, notaire, Corcelles (Neuchâtel). H. 4295 N.

**ASSURANCE MUTUELLE VAUDOISE**  
contre les accidents.

Fondée en 1895 par la Société Industrielle et Commerciale du Canton de Vaud et concessionnée pour la Suisse par le Conseil fédéral.

**MUTUALITÉ PURE**

Assurance collective des ouvriers, employés, etc., couvrant complètement la responsabilité des patrons.

Assurance des apprentis, en vertu des lois sur la matière.

Assurance des agriculteurs et de leurs employés.

Assurance individuelle, contre tous les accidents professionnels et non professionnels, avec paiement des frais médicaux. (Assurance complémentaire de tous sports, bicyclette, motocyclette, automobile, ascensions de hautes cimes et glaciers, ski, chasse, équitation, tir, canotage, etc., moyennant surprime correspondante au risque couru). Ces assurances peuvent être aussi contractées par des dames.

Assurance temporaire pour voyages et séjours hors du continent.

Assurance de la responsabilité civile vis-à-vis des tiers, conformément au Code fédéral des obligations (à l'usage des entrepreneurs, industriels, cyclistes, chasseurs, sociétés de tir, propriétaires d'immeubles, d'automobiles, d'ascenseurs, d'animaux, etc.).

Les bénéfices réalisés par l'Association appartiennent en totalité aux sociétaires, auxquels il a été réparti :

en 1903	Fr. 29,664.28
» 1904	» 50,375.94
» 1905	» 103,000.—
» 1906	» 119,848.16

soit, pour les deux derniers exercices, le 35 % du bénéfice laissé par chacun des assurés, ce qui équivaut ainsi à une notable réduction des taux de primes.

Tous les genres de police participent à la répartition des bénéfices.

3904

Statuts, Formulaires et Renseignements au Siège social :

1, Place St-François, LAUSANNE



1, Place St-François, LAUSANNE

**MENUISERIE D'ART**  
et de bâtiment

J. CHAUVY & C<sup>ie</sup>

**A. GOLAY, successeur**

Maison fondée en 1830.

8, Maupas LAUSANNE Maupas, 8

TELEPHONE 781 255

**SERRURERIE D'ART**

Charpentes en fer. - Serres. - Vérandas. - Grilles et Portails.

Travail soigné.

Telephone.

Force électrique.

\* 274

**Louis Cherpit**

NYON (Suisse).

Bureau et Atelier :

AVENUE VIOLLIER

**APPAREILLAGE pour EAU et GAZ**

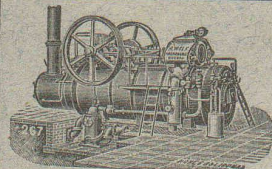
MILAN 1906 : GRAND PRIX

**R. WOLF**

Magdebourg-Buckau

Représentant :

**W. THIELE**  
Zurich.



**Demi-Fixes et Locomobiles**

à vapeur saturée et à vapeur surchauffée de 10 à 500 chevaux.

**FORCE MOTRICE LA PLUS ÉCONOMIQUE**  
**POUR TOUTES LES BRANCHES DE L'INDUSTRIE**

Conduite facile. Sécurité de marche absolue. Grande réserve de force. Marche régulière et silencieuse. Emploi de n'importe quel combustible. Emploi de la vapeur d'échappement pour le chauffage et autres usages auxiliaires.

Production totale 520,000 chevaux.

**GYPS-UNION, A. G., ZURICH**

SOCIÉTÉ DE 25 FABRIQUES SUISSES DE PLÂTRE RÉUNIES

3324

Fabriques en exploitation actuellement à Felsenau (Argovie), Leissigen (Berne), Ennetmoos (Unterwalden), Läuelfingen (Bâle), Soleure, Kienberg, Alvaschein (Grisons).

**BEX (Vaud).**

FABRICATION DE

**PLÂTRE GROS ET FIN**

**CIMENT-GYPSE (Estrichgips)** pour planchers incombustibles et imperméables, meilleure couche de réception pour Linoleum.

**GYPSE A SEMER**

**PLANCHES DE GYPSE** en roseaux et en fibres de cocos, en différentes dimensions, pour Plafonds et Galandages.

**BRIQUES DE GYPSE** de différentes dimensions pour Galandages.

Prix modérés. Qualités supérieures. Service prompt et soigné. Prospectus et échantillons gratuits sur demande.